

# REAL AUTOMÓVIL CLUB DE GUIPÚZCOA

BOLETIN OFICIAL DE INFORMACION

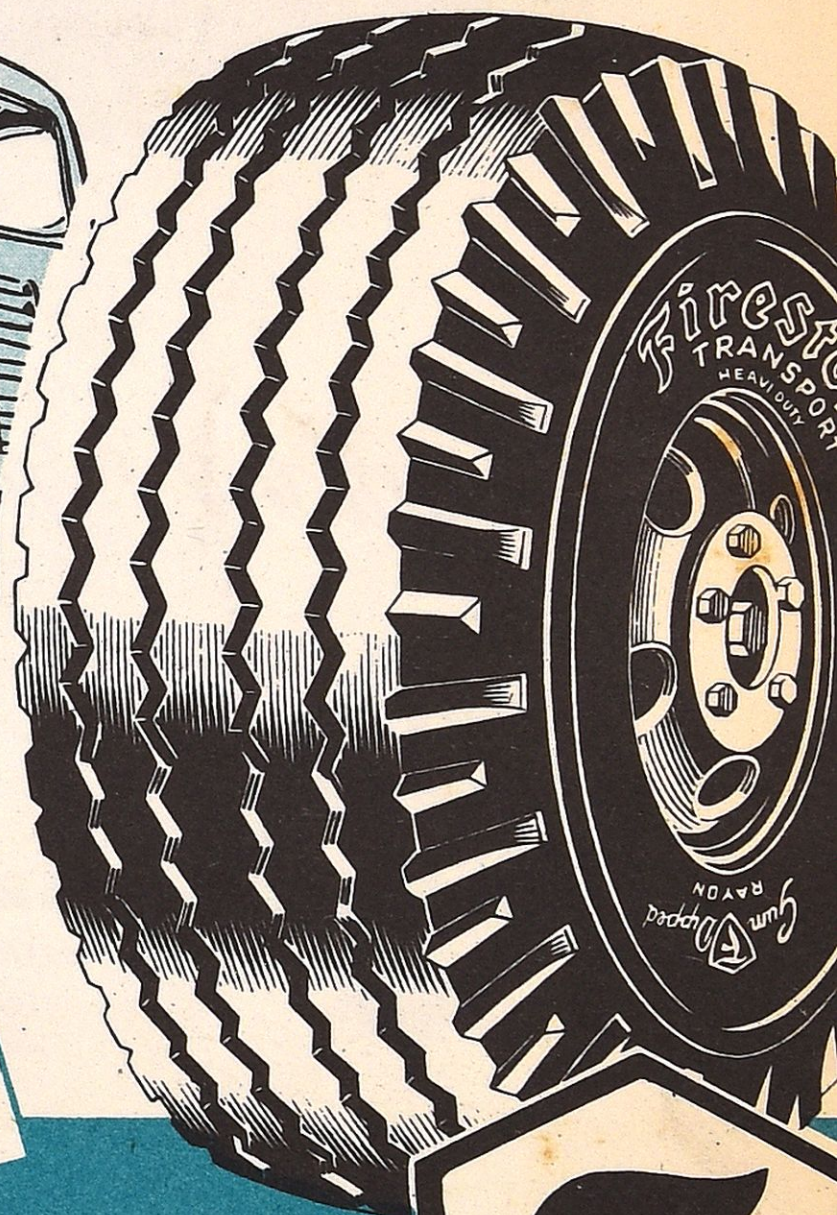
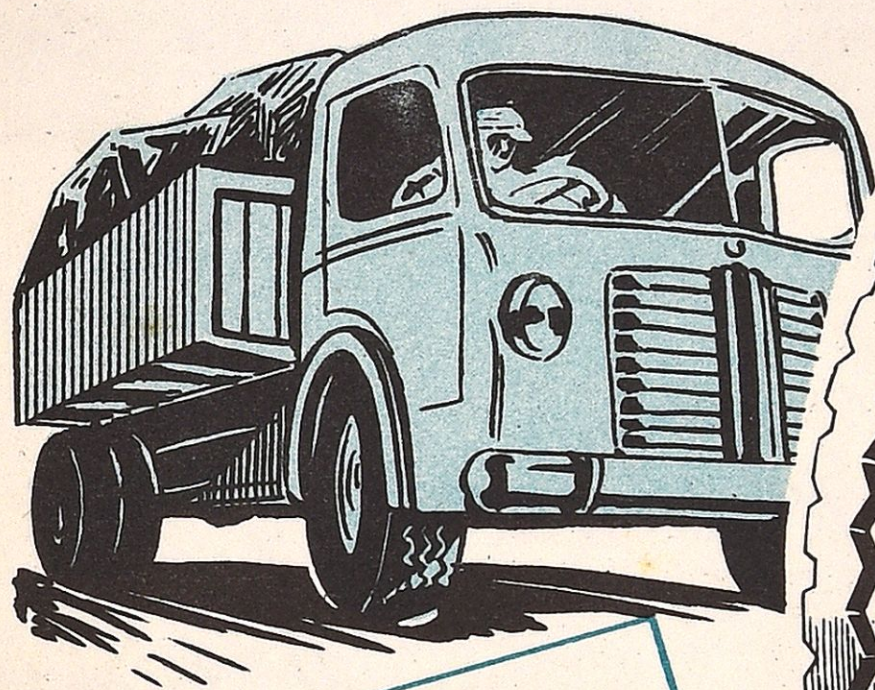
# Firestone

PRESENTA LA  
NUEVA CUBIERTA

## TRANSPORT B-213

PARA CAMIONES  
Y AUTOBUSES

SEPTIEMBRE  
OCTUBRE  
1954



# XIMENEZ

Y CIA. S. A.

SAN SEBASTIAN · PAMPLONA  
LOGROÑO · TUDELA

35% MAS  
DE RENDIMIENTO







*Rapidez, regularidad y garantía  
en el transporte*



**IRUN**

M. de Guadalupe, 21  
Teléf. 511

**SAN SEBASTIAN**

Urdaneta, 4  
Teléf. 16560

**MADRID**

Tomás Bretón, 12  
Teléf. 279353

Ramón Yruretagoyena



**Krafft** presenta en España sus **PRODUCTOS QUIMICOS PARA AUTOMOCION**

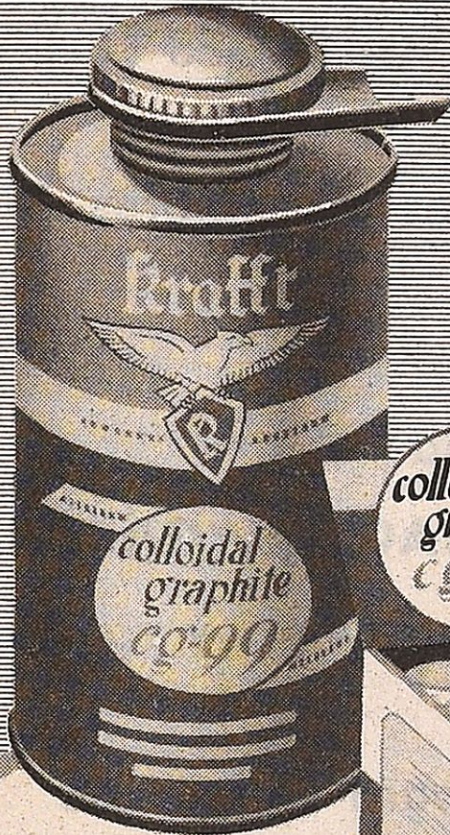
*de calidad!*

30 nuevos productos para el mantenimiento, mejora y protección de vehículos automóviles. • Los productos **Krafft**, fabricados en España bajo licencias americanas, son productos de **CALIDAD** y **GARANTIA** absolutas.



**HIDRAULIC BRAKE FLUID  
SUPER 3**

LIQUIDO PARA FRENOS HIDRAULICOS • INEVAPORABLE A LAS MAS EXTREMAS TEMPERATURAS • NO ATACA A LAS GOMAS • VISCOSIDAD INALTERABLE • ES SINONIMO DE SEGURIDAD.



**COLLOIDAL GRAPHITE C G 99**

Para gasolina, Para aceite y gas-oil,  
en cajas de 6 y 24 frascos en latas de 450 c. c.

Evita el «grippage» de los motores. • Lubrica la parte superior del cilindro y las válvulas. • Mejora la compresión aumentando la potencia. • Economiza aceite y gasolina. • Proporciona siempre SEGURIDAD, POTENCIA Y SUAVIDAD. • INDISPENSABLE EN EL RODAJE Y USANDO SUPER-CARBURANTE.

**Krafft**

REG. U. S. PAT. OFF.

**PRODUCTOS QUIMICOS PARA AUTOMOCION**

WORLD FAMOUS

KRAFFT PRODUCTS

OTROS PRODUCTOS **Krafft** : Para CHASIS: Líquido para amortiguadores (fluido y denso), líquido para rodillas, lavafreno, grafitado de ballestas, grafitado «Loos-All» aflojatado. • Para MOTOR: Cementos para juntas, junta plástica, abrasivos especiales para inyectores, pistones y cojinetes, válvulas. • Para RADIADOR: Anticongelante, anticorrosivo, desincrustante, tapagotas. • Para CARROCERIA: Recubrimiento protector de bajos WYK, pasta de soldar, etc.



*Gustavo Massé y C.<sup>a</sup> S. en C.*

**MOTORES MASSÉ DIESEL**

---

Fabricación de recambios    ::    Reparación de vehículos

Repuestos y accesorios para autos y camiones

**TALLERES MECANICOS    ::    GARAGES**

Especialidad en repuestos y reparaciones de motores Diesel

Representantes exclusivos para España  
de los TRACTORES DIESEL "**MULTITRAC**" y "**GARDRAT**"  
para la agricultura y remolques

Concesionarios de "**AUSTIN**" para Guipúzcoa  
(existencia de repuestos)

Engrase a presión. :: Servicio especial de verificación de direcciones

**SERVICIO DE REMOLQUE**

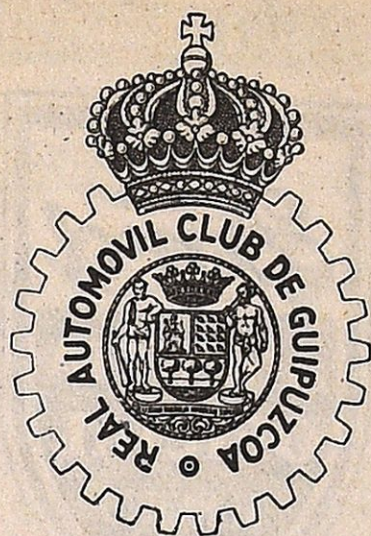
Teléfonos 11317 - 15245 - 17657

Telegramas: "GUMASS"

Calles: TERCIO SAN MIGUEL y JOSE MARIA SOROA

**SAN SEBASTIAN**





BOLETIN OFICIAL

DEL

*Real Automóvil Club de Guipúzcoa*

---

---

SEPTIEMBRE

OCTUBRE

1954

SAN SEBASTIAN

Oficinas: Bajos Teatro Victoria Eugenia. - Telef. 11529



# GARAGE y TALLERES

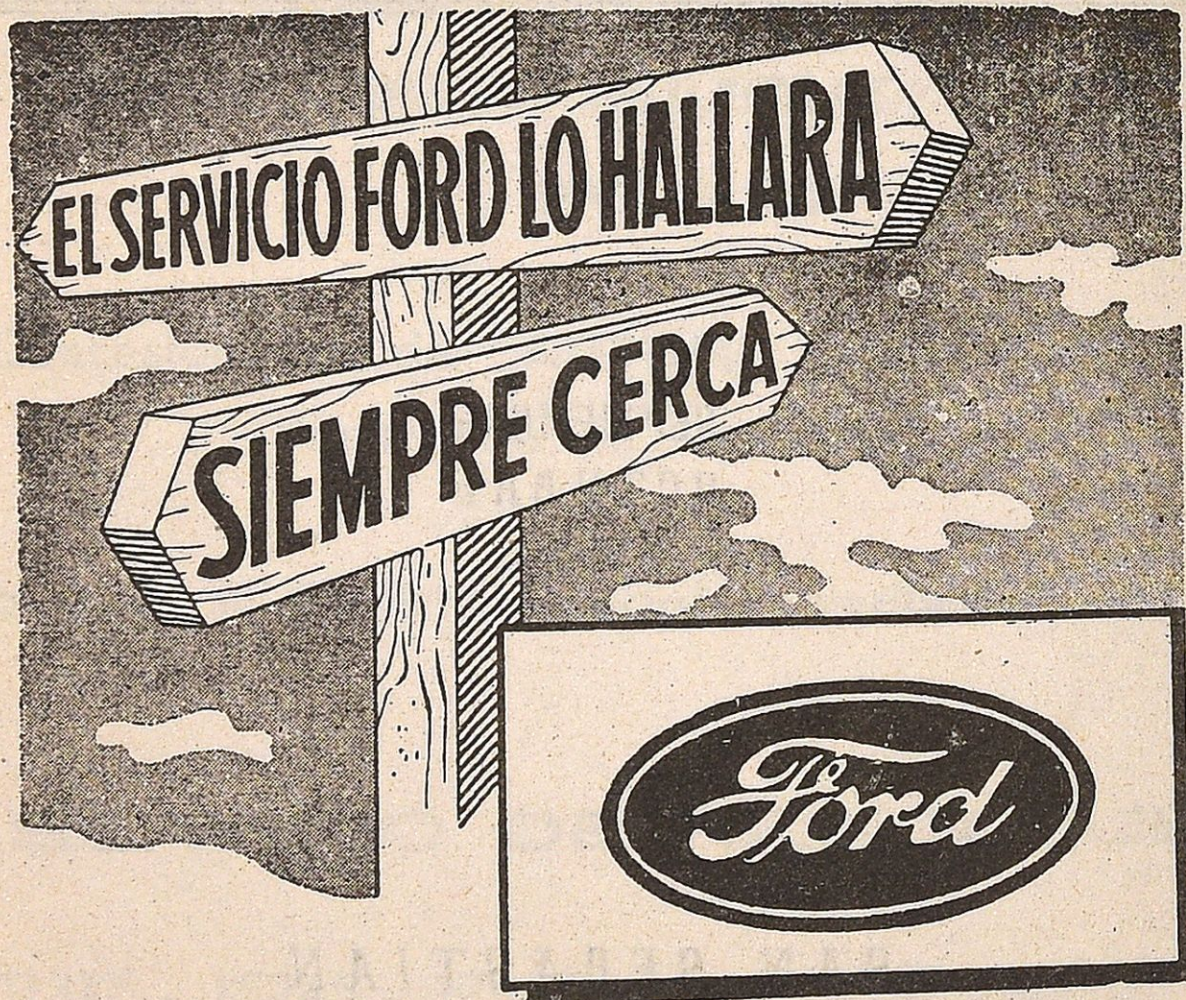
Peña y Goñi, 12-14



Teléfono 12-1-52

Servicio permanente de CAMION-GRÚA

Piezas legítimas *Ford*



Concesionario oficial para Guipúzcoa:

Miracruz, 5

**SAN SEBASTIAN**

Ronda, 2





SE DISTRIBUYE GRATUITA Y EXCLUSIVAMENTE A LOS SOCIOS DEL R. A. C. DE G.

Por las calles de Moscú, en coche

## LAS NOCHES BLANCAS DE LA PLAZA ROJA

Por primera vez, un crítico del automóvil visita la U. R. S. S.

He descendido del avión soviético que me trasladó desde Varsovia a Moscú un poco atontado. El "I. L. 12", aunque un tanto pasado de moda (es un "D. C. 3" algo mejorado) es un aparato robusto, felizmente, ya que la última parte del trayecto me pareció singularmente acrobática; por lo visto, los pilotos rusos no parece haber encontrado remedio eficaz contra los baches de aire. Después de algunas formalidades, que duran más de una hora, puedo, por fin, salir de la estación aérea de Voknovo, el aeropuerto de la capital soviética.

A la vista de los coches situados ante la salida, me esfuerzo por no perder ni un ápice de este espectáculo, nuevo para mí, que ofrece la Unión Soviética a un conductor occidental. Una decena de coches están alineados; la mayor parte de ellos son de la marca "Zis", que reconozco en seguida. La primera cosa que me llama la atención es su extraordinario estado de limpieza, a pesar del mal tiempo y del barro que cubre el camino. Los cromados, relucientes; la pintura negra, brillante; y dos de esos "Zis" tienen, incluso, los neumáticos con sus flancos blancos.

Todo esto indica el cuidado constante que sobre los coches se tiene. En cada uno, espera un conductor, cuyo aspecto rima bastante mal con el lujo del vehículo. Dos de los chóferes llevan gorras de paño gris, sucio; y uno de ellos no

se ha afeitado desde hace varios días. No tengo tiempo de prolongar mis observaciones en esta primera impresión, ya que el representante del "Intourist" se me acerca rápidamente y subimos en el vehículo que nos conducirá a Moscú. Una última mirada a los coches; y mi guía, que la interpreta a su manera, me dice:

—¡Hola! Ustedes no tendrán coches tan hermosos en su país...

Estimo inútil responderle, y subo en un "Pobieda" gris, cuyo interior está limpio sin que se pueda decir que es impecable. Con la natural sorpresa, me doy cuenta de que una mujer está en el volante. Tiene aproximadamente cuarenta años, y lleva un guardapolvos de color indefinido. Como manifieste extrañeza a mi guía, éste me responde:

—Pero... ¿no sabe usted que el veinticinco por ciento de los coches soviéticos son conducidos por mujeres?



La plaza del Gran Teatro, en Moscú, a las 12 del día. Cuesta poco comprobar que la circulación no presenta allí los mismos problemas que en cualquiera de las otras grandes capitales de Europa.



Arrancamos; y después de haber recorrido dos o tres kilómetros por una carretera estrecha aunque relativamente aceptable, nos introducimos en la auto-ruta de 30 kms. que enlaza Voknovo y Moscú. A primera vista, la auto-ruta parece buena; pero, al cabo de algunos instantes, ya es otra cosa. A pesar de que, en opinión de mi guía, es una de las mejores carreteras de la URSS, los agujeros y los baches son abundantes. Esto me permite apreciar la suspensión del "Pobieda", que no es perfecta y que no "absorbe" todos los golpes. Pero, en fin: esforzándose por olvidar los ruidos de la carrocería, no hay por qué quejarse demasiado. Echo luego una mirada discreta al contador kilométrico, para ver lo que lleva rodado el coche, y veo que marca 16.000 kilómetros: ¿qué quedará de él a los 50.000?

### *ECONOMIA "DIRIGIDA"*

Camino adelante, me doy cuenta de que mi chófer-mujer se limita a un prudente "sesenta a la hora"; sin embargo, la carretera está libre ante nosotros. Pido a mi guía que transmita a la conductora del vehículo mi deseo de que ruede más rápido. Y ella, por el mismo conducto, me contesta "que tiene dos niños, que no es prudente ir más de prisa, que hay que cuidar el coche y que, para ganar diez minutos, no merece la pena perder la vida".

No insisto. El intérprete, sin embargo, añade, confidencial:

—Hay también otra razón. Se economiza gasolina...

Efectivamente: había ya observado que tan pronto pasaba de los 60 a la hora ponía "punto muerto", y volvía a la "tercera" lo más tarde posible; y esto, sin la menor consideración para la caja de velocidades, ya que parecen desconocer aquí el doble desembrague. Siempre a la misma velocidad de tortuga, atravesamos un paisaje llano y monótono. Desde hace diez kilómetros, no he visto más de cinco casas. A ambos lados de la carretera, caminos secundarios, transformados por la lluvia en verdaderos barrizales. ¿Qué coche, como no sea un "jeep", podría circular por ellos?

En cuanto a los automóviles, no he visto más que uno, que estaba con avería al borde de la carretera. Sus pasajeros nos han hecho

señales de que nos parásemos. La conductora y mi intérprete cambiaron algunas palabras, y éste me ha traducido:

—Ella quería pararse; pero no es posible, ya que tenemos prisa. Es fastidioso, ya que son las 6 y no sé cómo podrán volver a la ciudad.

Extrañado, le he preguntado si no existirá un servicio de reparación en ruta, o bien un camión susceptible de remolcar los coches averiados hasta las proximidades de Moscú. Su contestación me ha hecho comprender que oficialmente esto no existe. Por el contrario, la solidaridad automovilística entre ciudadanos soviéticos es capaz, la mayor parte de las veces, de asegurar un remolque relativamente rápido. Este espíritu de mutua ayuda merece ser señalado.

### *PEATONES SUICIDAS*

Nos acercamos a la capital. A la izquierda surge, entre la niebla, una gran edificación. Es la Universidad de Ciencias, recién terminada. Cruzamos algunos coches, cuya mayor parte son "Moskwitch" y "Povieda". Y así, penetramos en los barrios de Moscú. He aquí los primeros tranvías, de un rojo indefinido, con desconchaduras, traqueteadas, ruidosos y llenos hasta los topes; sus raíles han movido completamente los adoquines de la Avenida sobre cuya superficie rodamos. Nuestro coche es sometido a dura prueba, así como sus pasajeros. Además, comienza a caer una lluvia bastante violenta, y mis temores sobre la impermeabilidad del techo del vehículo se van transformando, poco a poco, en una inquietante certidumbre...

Atrozmente sacudidos, llegamos a una gran plaza, al borde de la cual aparecen ya las primeras señales luminosas. Son de gran necesidad, al parecer; ya que la circulación en este paraje de gran amplitud es de una complejidad que asusta. Todos los medios de transporte se encuentran, en efecto, aquí: tranvías, trolebuses, autobuses y coches particulares crean unos embotellamientos que, a primera vista, parecen no tener solución.

Olvido un elemento vital de este increíble desbarajuste, a saber: los peatones. Estos, lo mismo da que la luz señale verde o rojo, avanzan en filas cerradas, como un ejército en orden de batalla, decidido a no dar cuar-



tel. Por su lado, los vehículos motorizados parecen no querer ceder terreno. Atravesando la primera ola de peatones, me da la impresión de que la catástrofe es ya inevitable. Pero, gracias a algunos golpes de "claxon" bien enérgicos, se salva la situación. Todos los vehículos utilizan sus bocinas al mismo tiempo, provocando un barullo ensordecedor. Todas las bocinas, salidas de la misma fábrica, tienen un idéntico sonido, lo que da la impresión de una sirena permanente. Noche y día, los "claxons" rompen el aire, ya que las señales con los faros son desconocidas en la Unión Soviética. He conocido varias noches de sueño fallido por la intrusión en mi cuarto, a cualquier hora, de estos desagradables conciertos, verdaderas ondas sonoras de choque...

Pasada esta plaza, llegamos a una calle más en calma. A unos cuantos metros delante de nosotros, un trolebús se para. Pienso que lo vamos a adelantar. Error: nuestro coche se para también, y espera prudentemente a que el trolebús reanude su marcha. Instintivamente busco la razón, y levantando la vista la encuentro: es un minúsculo letrero que prescribe la prohibición de que un vehículo adelante a otro: como está suspendido, a cinco o seis metros del suelo, de uno de los tirantes que sostienen los cables del trolebús, es difícil apercibirse de él sin estar prevenido.

Por fin, llegamos a la calle Gorki, donde se halla el Hotel Metropol y en el que el "Intourist" me ha reservado habitación.

### DESBARAJUSTE EN LA CIRCULACION

El tiempo de darme un baño y de cambiarme; salgo y tomo un taxi provisto de un pe-



A este guardia moscovita de la circulación — prisionero en su garita — parece divertirse un espectáculo tan poco habitual en Rusia como supone la presencia de un fotógrafo extranjero.

queño papel en el que se indica, en ruso, el lugar a donde debo dirigirme. Ahora lo he elegido en la parada próxima al Hotel: un "Zis". Es gris, como todos los taxis. Además, se les reconoce por los cuadros que rodean sus puertas a modo de un tablero de damas.

De lejos, los "Zis" se parecen extraordinariamente a los "taxis" americanos. Tiendo mi papel al chófer, el cual pone en seguida en marcha el motor, como asimismo el contador, colocado en el interior del vehícu-

lo. Para empezar, había apagado una pequeña luz aplicada al parabrisas, y que significaba que el coche estaba libre.

Al regreso, haciendo el recorrido a pie, me pude dar cuenta de que del Hotel Metropol al Nacional, a donde me dirigía, había a lo sumo quinientos metros. Mi taxi empleó diez minutos para llegar a su destino, y no olvidaré jamás a qué precio de emoción. Pienso todavía que mi conductor debía representar el polo opuesto de aquél, o mejor dicho de aquélla, que me condujo desde el aeropuerto a Moscú. A cada momento, parecía apuntar a los peatones, dando fuertes golpes de claxon y frenando bruscamente; y después de haber sacado su flecha de dirección, giraba enérgicamente, sin preocuparse de lo que pudiera pasar detrás de él. Y lo más extraño de todo era que ni peatones ni conductores protestaran jamás...

Este sistema de circulación, deja estupefacto a cualquier occidental recién llegado.

### POCO MOVIMIENTO DE COCHES

Respecto de los automóviles que circulan en Moscú, se da la cifra aproximada de 30.000 turismos (coches oficiales y particulares). No he podido conocer exactamente el número de trolebuses y autobuses en mo-



vimiento; pero si los evaluamos en unos 2.500, serán unos 32.500 vehículos los que circulan en la capital rusa. Si a esta cifra se añade el tráfico militar y los camiones, alcanzaremos la cantidad aproximada de 40.000 para la urbe soviética y sus alrededores. Compárese esto, por ejemplo, con la circulación en cualquiera de las otras grandes capitales de Europa y la cifra resultará sensiblemente inferior.

Me gustaría que los conductores de cualquiera otra capital europea que se quejan de las dificultades de circulación y de los embotellamientos, se diesen una vueltecita por Rusia. A su regreso, felicitarían, seguramente, con agradecimiento, a nuestros regentes de la circulación. Sus colegas moscovitas son de una ineficacia sorprendente. Encerrados, la mayoría de ellos, en pequeños kioskos, con cierres de plexiglass, se telefonan, de puesto a puesto, y deciden así el paso de los coches. Inútil añadir que el resultado de este sistema no es siempre satisfactorio.

### SANCIONES

En cuanto a los muy escasos que se sitúan en la calzada, cada uno tiene una manera muy personal de hacer sus indicaciones. Desgraciado del conductor que, no habiendo comprendido bien la indicación que le hacen, no la cumple exactamente. El funcionario, según el humor que tenga, le impondrá una sanción mínima de 5 rublos.

Para hacer esto, arranca unas hojas de un carnet. Hasta 50 rublos puede señalar la cantidad que le parezca conveniente; y si el sancionado no la paga en el acto, se le aplica la pena de prisión inmediatamente, sin derecho a recurso.

### LOS APROVISIONAMIENTOS

En cuanto a los aprovisionamientos, éstos colocan a menudo a los usuarios en circunstancias difíciles. No existen en toda la capital más que unos treinta puestos de gasolina. Todos ellos son arcaicos y accionados a mano, como los viejos modelos que se encuentran en Europa de tarde en tarde. Para los coches oficiales o dependientes de la Administración pública, el litro de gasolina vale 74 "kopecks"; y para los coches par-

ticulares, un rublo. Advertiremos que es de una calidad muy mediana.

Lo que también debe decirse es que, a pesar del incomprensible desorden que reina en las calles de Moscú, no presencié, durante los quince días de mi estancia más que dos accidentes sin importancia.

### ¿GARAJES?

La primera vez que pregunté a un soviético propietario de un automóvil particular: "¿Cómo son sus garajes?", quedé estupefacto de la contestación:

—¿Garajes? ¿Qué quiere usted decir?

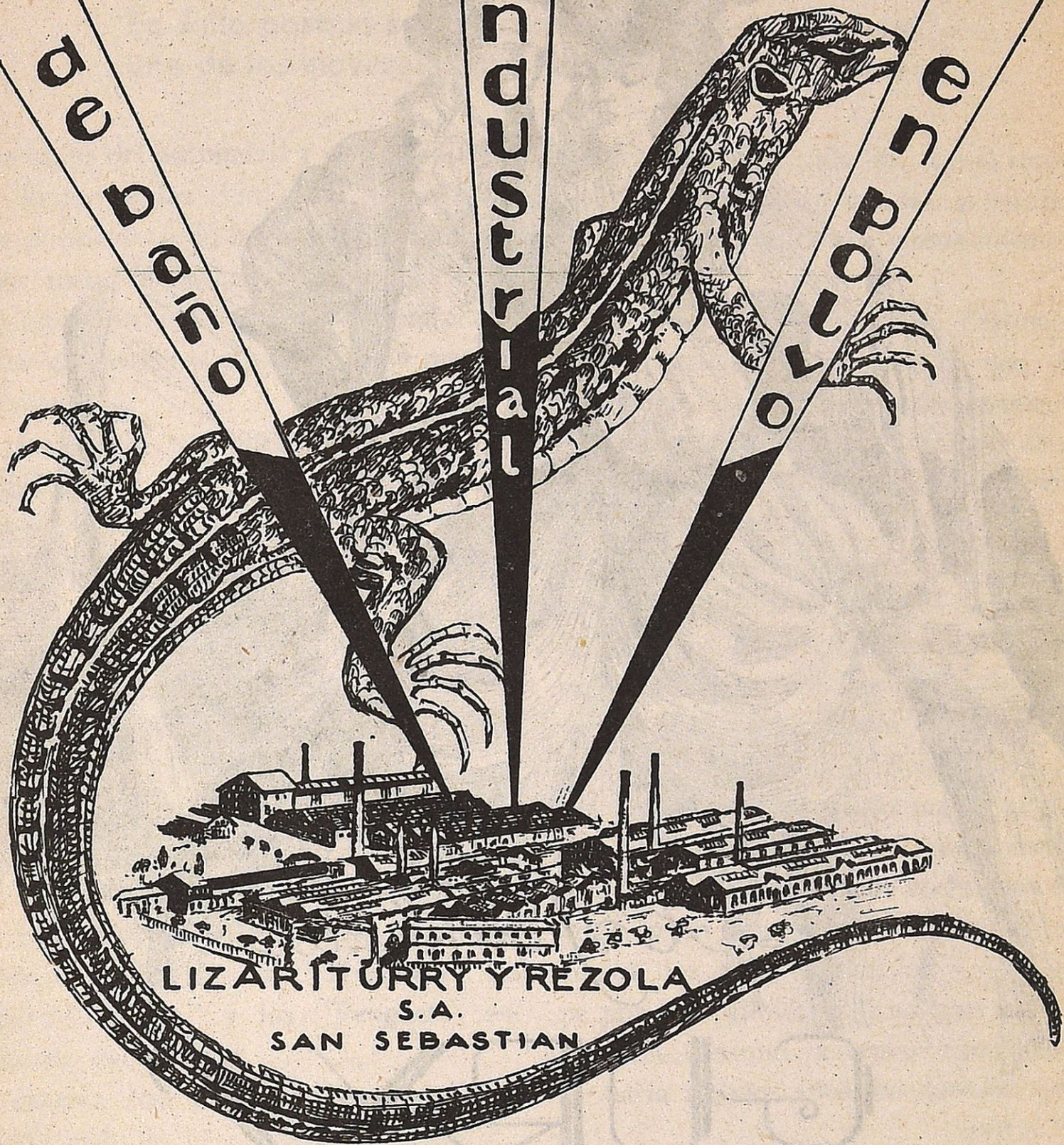
Dos o tres veces he planteado la misma cuestión y obtenido la misma respuesta. No hay, pues, garajes para los vehículos. Solamente, algunas grandes construcciones, como la que fué alojamiento de la Caballería Imperial, han sido transformadas y reservadas para los coches oficiales. Los demás, a pesar de un frío que oscila entre los "menos 20 grados" y los "menos 35", tienen que pasar la noche a la intemperie.

En lo que se refiere a las reparaciones eventuales, tampoco conseguí una respuesta satisfactoria.

Dicho esto, luego de visto el estado de las carreteras, la técnica de los conductores y la temperatura del país, se deduce que el automóvil en la Unión Soviética debe responder a imperativos distintos de los que conocemos en el resto de Europa. Lo cual explica, acaso, la línea poco elegante, la mecánica rudimentaria y el "confort" muy relativo de los coches rusos. La industria soviética del automóvil no tiene más que veinte años de existencia. En tan corto tiempo, ha tenido que adaptarse a las numerosas dificultades señaladas. No digo que su estado actual satisfaga enteramente las necesidades de los usuarios; pero, ¿no sería más razonable plantearse el problema siguiente?: "¿Cuál es el coche occidental que podría satisfacer aquellas exigencias?". Seguramente, haría falta un "jeep" de turismo, capaz de resistir tanto las más bajas temperaturas, como las más elevadas ("más 35" en verano), y a primera vista no encuentro el modelo capaz que pueda reunir tales condiciones.

ROBERT AUBOYNEAU





# Jabon Lagarto





*La Familia*

**GURYS**

Especialidad:

**Crema cutanea**

**GVRYS**

Unicos fabricantes:

Lizariturry y Rezola S. A.  
San Sebastian



# EL GRAN PREMIO DE LYON DE 1914

En Julio pasado se han cumplido cuarenta años de uno de los mayores éxitos de la Marca «Mercedes»

Los amigos del automóvil y que, al mismo tiempo, lo son de las efemérides, recordaron durante el pasado julio la gran victoria obtenida por tres «Mercedes» en el Gran Premio de Lyon corrido en 1914. Se cumplían, pues, los 40 primeros años de aquel memorable éxito.

La técnica de los automóviles alemanes ha dado lugar en no pocas ocasiones a grandes acontecimientos deportivos. Remontándonos a los tiempos clásicos de las carreras de coches, podemos citar la victoria de la Casa Mercedes en 1901, su gran suceso en la prueba Gordon-Bennet de 1903, el Gran Premio de 1908 y el famoso «record» Benz, con categoría mundial, de 1911.

Con esto, llegamos al 6.º Gran Premio de Lyon, que tuvo efecto el 4 de julio de 1914. Entre la fuerte concurrencia de coches, sobre todo franceses, destacaban como los más serios rivales de los «Mercedes» los «Panhard-Levassor» y los «Peugeot», especialmente los últimos.

La carrera fué preparada en Lyon por M. Edouard Herriot, ilustre hijo de la ciudad y alcalde de la misma durante muchos años.

El circuito, que se extendía sobre 752 kilómetros, comprendía

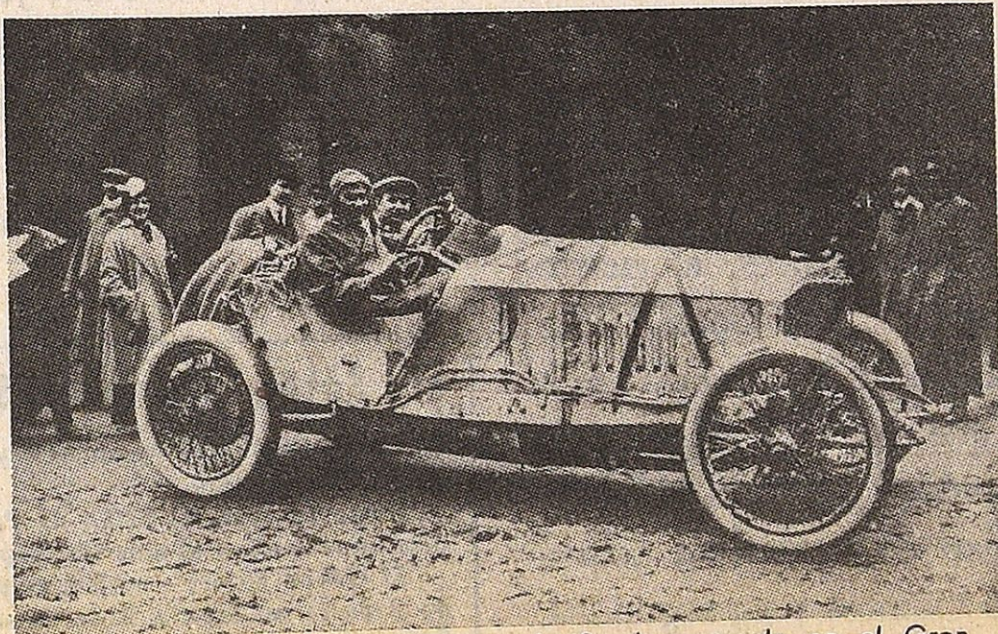
20 vueltas, de 37,6 cada una. En el recorrido figuraban numerosas cuestas y virajes; y —en la última parte del circuito— una recta de 17.

Solamente dos mañanas se destinaron a los entrenamientos, después de que el Jurado hubo examinado minuciosamente todos los coches, cuya cilindrada habíase limitado a 4,5 litros, y el peso de los mismos a 1.100 kilogramos.

Los «Mercedes» presentados a la carrera estaban equipados de motores de 4 cilindros de 93 y 165 mm. respectivamente, y de los radiadores característicos de la época. Llevaban unos carburadores especiales, y el sistema de alumbrado, «Bosch». Sus motores tenían una fuerza máxima de 115 C. V., a 3.200 revoluciones. Una de las notas más características de aquellos coches era la disposición en cabeza de sus válvulas, de las cuales, dos eran de admisión y dos de escape por cada cilindro; éstos eran los mismos de acero con que ya venían equipados, desde hacía algunos años, los motores de aviación de la Casa.

El equipo «Mercedes» lo componían los conductores Lautenschlager, Salzer, Wagner, Sailer y Pillette.

El constructor de los



El «Mercedes» de Luis Wagner, clasificado segundo en el Gran Premio de Lyon hace 40 años.



coches de carrera Delage —tres de los cuales habíanse inscripto para la prueba— había hecho estos atrevidos pronósticos a la Prensa:

—Yo tengo un 48 por ciento de probabilidades de

ganar; "Peugeot", el otro 48; de forma, que a "Mercedes" le quedan solamente 4.

A las 8 en punto de la mañana se dió la salida a los 37 coches inscriptos, que partían de dos en dos con intervalos de medio minuto.

Los 37 vehículos participantes se distribuían en las siguientes nacionalidades: 12 franceses, 8 alemanes (5 "Mercedes" y 3 "Opel"), 7 italianos, 6 ingleses, 2 belgas y 2 suizos.

Para la quinta vuelta, ya ocupaba los primeros lugares Lautenschlager, y seguía ganando terreno poco a poco. En la vuelta décimo octava iba el segundo, seguido de Boillot, Wagner y Sailer, por este orden.

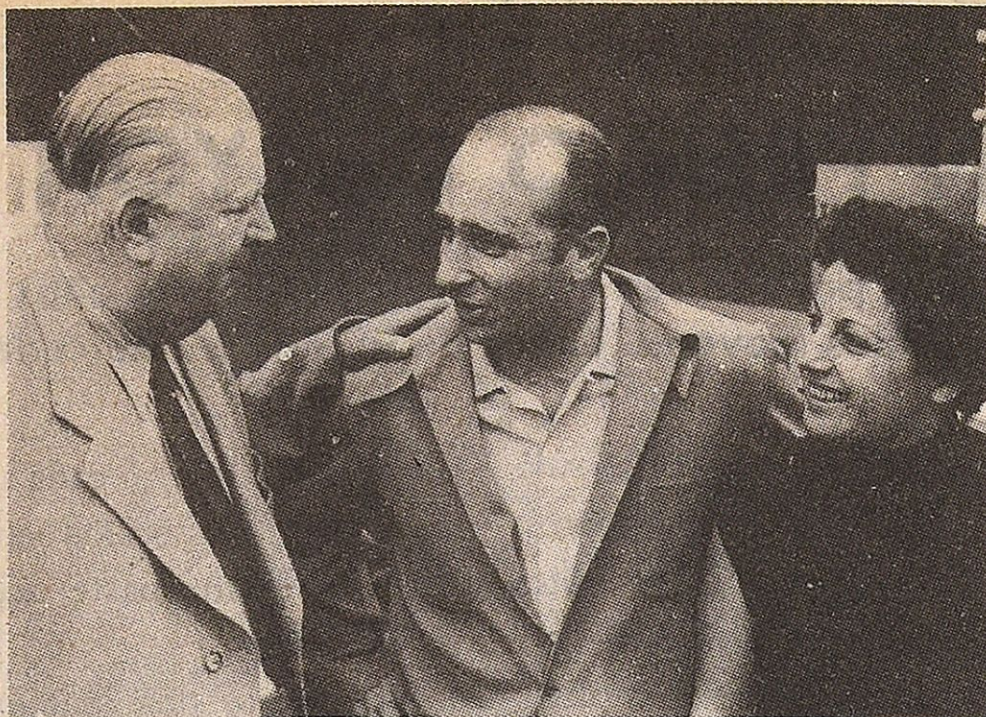
En la siguiente, abandona Boillot, y Lautenschlager atraviesa, en solitario, la meta de llegada, seguido de Wagner y Salzer, y obteniendo de este modo la marca "Mercedes" una brillante, triple y completa victoria.

El primer clasificado francés, el cuarto, tripulando un "Peugeot", fué Goux.

La vuelta más rápida de la carrera fué la cuarta de Sailer, que hizo el circuito en 20 minutos y 6 segundos.

Lautenschlager hizo en la décimo octava su mejor tiempo: 20 minutos y 33 segundos.

Las velocidades máximas de los "Merce-



Alfred Neubauer, director de carreras de la Daimler-Benz, felicitando a Juan Manuel Frangio, que —sobre un «Mercedes»— ganó el 22 de Agosto último el Gran Premio de Suiza. —La esposa del campeón sonríe, satisfecha

des" vencedores asombraron por lo aproximadas: Lautenschlager, 105,6 kilómetros por hora; Wagner, 105,7, y Salzer, 104,3. De los 37 que tomaron la salida, únicamente 11 coches terminaron la carrera.

Aquella competición de Lyon fué el más importante y duro de los Grandes Premios de automóviles celebrados hasta entonces.

El gran crítico francés Charles Faroux dijo en "La Vie Automobile":

"La victoria de los coches "Mercedes", en verdad legítima, permanecerá siempre en la historia del automovilismo como una victoria importante."

Christian Lautenschlager cesó en el servicio de "Daimler-Benz A. G." en 1935, retirándose a su casa "Luginland", desde donde podía ver constantemente la fábrica de Untertürkheim, a la que había consagrado su existencia.

Este gran corredor, juvenil y alegre hasta el final de sus días, falleció el 3 de enero de este año de 1954, a la edad de 77.

JOSE MARIA BORDA

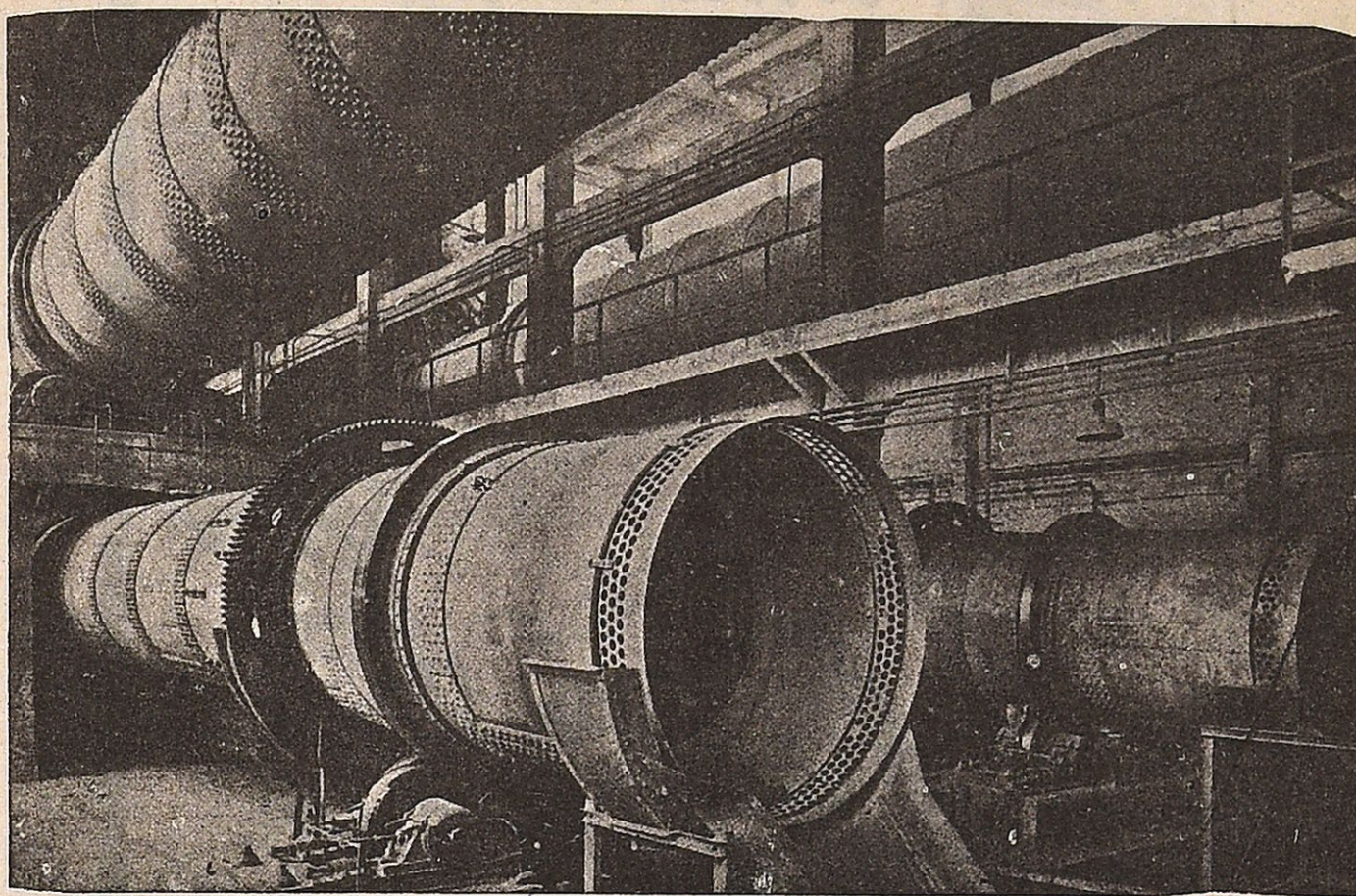
#### EL SALON DEL AUTOMOVIL DE PARIS

El 41º Salón del Automóvil se celebrará este año del 7 al 17 de Octubre.

Como se sabe, el Salón de Paris es el más antiguo, el más importante y el más visitado.

El Grand Palais — coches de turismo — podrá visitarse de 9 de la mañana a 8 de la noche. Y el Parque de las Exposiciones — vehículos industriales, ciclos y motocicletos — de 9 a 7.





# **Cementos Rezola, S. A.**

**Churruca, 7**

**San Sebastián**



*Una llamada*



**SIGMA**

LA MÁQUINA DE COSER DE CALIDAD

*a la mujer...*

● PLAZOS HASTA 20 MESES ●

**2.112 Agencias y Sub-Agencias en  
España y Posesiones**

**Exportación a todos los países**

**ELGOIBAR**

**(Guipúzcoa)**



# Relación de los vehículos de motor matriculados en esta provincia durante el segundo trimestre de 1954

Matrícula	MARCA	H. P.	FORMA	PROPIETARIO	DOMICILIO
<b>A B R I L</b>					
14594	Peugeot	2	Motocicleta	Antonio Garmendia Jáuregui	Villafranca de Oria (Guipúzcoa)
14595	Peugeot	2	"	Santiago Zurutuza Rezola	P. Gorosábel, 18 - Tolosa
14506	Citroen	12	Turismo	Marcial Ucin Odriozola	Azpeitia - Guipúzcoa
14597	Renault	7	"	María Isabel Sánchez Movellan	Infanta Cristina, 2 - San Sebastián
14598	Peugeot	10	"	Antonio Garmendia Otegui	Marina, 5 - San Sebastián
14599	S. E. A. T.	10	"	José Porta Lavata	Calvo Sotelo, 16 - San Sebastián
14600	Peugeot	2	Motocicleta	Antonio Zuloaga Echave	Viteri, 35 - Rentería
14601	Iso	2,7	"	José Jáuregui Galparsoro	Soraluce, 1 - Zumárraga
14602	Renault	7	Turismo	Luis Zulueta Egaña	Plaza de los Fueros, 10 - Oñate
14603	Krupp	18	Camión	José María Peña Jáuregui	Fueros, 1 - Villafranca de Oria
14604	Iso	2,7	Motocicleta	Julio Barrutieta Onaindía	Mendiburu, 3 - Oyarzun
14605	Montesa	2	"	Constantino Oria Ortiz	Barrio de Alza - San Sebastián
14606	Guzzi	1,3	"	Pablo Arruabarrena Aguirre	Jardines, 14 - Elbar
14607	Standard	7	Turismo	González y Díez S. L.	Llano Ponte, 26 - Avilés
14608	Flat	9	"	Daniel Barcos Urquiza	Ramón María Lili, 1 - San Sebastián
14609	D. K. W.	7	"	Daniel Barcoa Urquiza	Ramón María Lili, 1 - San Sebastián
14610	Ossa	2	Motocicleta	José A. Acordagoitia Landa	Subida Plaza de Toros
14611	Vespa	2	"	María Jesús López Matheu	Duque de Mandas, H - San Sebastián
14612	Renault	7	Turismo	Juan María Araluce Villar	Av. de Fueros, 3 - Tolosa
14613	Austin	9	"	José Miguel Petirena Daroca	San Martín, 26 - San Sebastián
14614	Iso	2,7	Motocicleta	Arturo Fanlo Nicolás	Paseo Colón, 70 - Irún
14615	S. E. A. T.	10	Turismo	José Manuel Elósegui Lizariturry	Victor Pradera, 31 - San Sebastián
14616	Citroen	12	"	Bernardo Iraola Idarreta	Esterlines, 5 - San Sebastián
14617	Opel	11	"	Manuel Martínez Chumillas	Jorge Juan, 13 - Madrid
14618	Peugeot	10	"	Garmendia y Valle S. R. C.	Av. de Navarra, 5 - San Sebastián
14619	Peugeot	10	"	Antonio Aramendia Alústiza	P. Gorosábel, 2 - Tolosa
14620	Peugeot	10	"	Luis Peña Moral	Sacramento, 14 - Tolosa
14621	Peugeot	10	"	Pedro Monfort Ugartemendía	P. Gorosábel, 36 - Tolosa
14622	Peugeot	10	"	Andrés Ceberio Urdangarin	P. Gorosábel, 8 - Tolosa
14623	Peugeot	10	"	Teodoro Lasa Anrandía	San Francisco, 29 - Tolosa
14624	Morris	11	"	D. Danak S. A.	Hernani - Guipúzcoa
14625	Peugeot	10	"	Rosa A. Cabredo	Prim, 25 - San Sebastián
14626	Standard	7	"	Celestino Idarreta e Hijos	Vidacruzeta, 17 - Vergara
14627	Citroen	12	"	Enrique Aguirreche Picavea	P. Jenaro Echeandía, 4 - Irún
14628	Renault	7	"	Angel Yudego Guilarte	San Francisco, 18 - Elgóibar
14629	Simca	9	"	Basilio de la Cuesta Ruiz	P. Mayor, 7 - Villafranca de Oria
14630	Leyland	27	Camión	Salvador Orlando Guzmán	Calvo Sotelo, 16 - San Sebastián
14631	Sanglas	2,7	Motocicleta	Angel Jiménez Pérez	Prim, 37 - San Sebastián
14632	Vespa	2	"	Juan Guillermo Abad Laborda	Gueteria, 1 - San Sebastián
14633	Vespa	2	"	Santiago Pérez Elustondo	Matía, 37 - San Sebastián
14634	Renault	7	Turismo	Carlos Vignau Doussinague	División Azul, 7 - Tolosa
14635	S. E. A. T.	10	"	Francisco Peña Marín	Bengochea, 1 - San Sebastián
14636	Ford	26	Autobús	José Echave Yabén	P. Mayor - Berástegui
14637	Vespa	2	Motocicleta	Juan José Aizpurua Jaca	Av. Ortiz, 24 - Azpeitia
14638	Iso	2,6	"	José Oyamburu Lasuen	Gueteria, 1 - San Sebastián
14639	Vespa	2	"	Francisco Ormazábal Aseguinolaza	Juan Antonio P. de Rivera, 29 - Zarauz
14640	Vespa	2	"	Ana María González Ormazábal	Zumalacárregui, 7 - Tolosa
14641	Vespa	2	"	María Carmen Goñi Auzmendi	San Francisco - Tolosa
14642	Guzzi	1,3.	"	Julián Albisu Elustondo	Olaverria - Guipúzcoa
14643	Dodge	26	Volquete	Patricio Echeverría	Legazpia - Guipúzcoa



14644	Wolseley	10	Turismo	Cía. Auxiliar de FF. CC.
14645	Austin	6	"	María Concepción Goenaga Zubillaga
14646	Austin	6	"	Victorio Luzuriaga, S. A.
14647	Leyland	27	Camión	Clementina y Julián Para Parra
14648	Peugeot	2	Motocicleta	Felipe Cámara Alegría
14649	Ossa	2	"	Lorenzo Garmendia Erausquin
14650	Montesa	2	"	Miguel Genua Sansinenea
14651	Lube	2	"	Elías Mendoza Giménez
14652	Peugeot	10	Turismo	J. Joaquín Sancho Doronda
14653	Ford	23	Camión	Cementos Alberdi
14654	Iresa	2,6	Motocicleta	Jesús Irazu Echeverría
14655	S. E. A. T.	10	Turismo	Engracia Iraeta Aizpuru
14656	Citroen	12	"	María Luisa Pascual Barbadillo
14657	Ford	11	"	Enrique Mendía Ruiz
14658	Morris	8	"	Avelino Elorriaga Zabala
14659	Renault	7	"	Gregorio Armendáriz Elcoro
14660	Peugeot	2	Motocicleta	Julián Garmendia Estensoro
14661	Ossa	2	"	Florencio Villanueva Domezáin
14662	Guzzi	1,3	"	Juan Zubiría Yeregui
14663	Guzzi	1,3	"	Gaspar Imaz Suquia
14664	Vespa	2	"	Narciso Bareño Laborda
14665	Isso	2,6	"	Félix Alonso Ladrero
14666	Sanglas	2,7	"	Juan Guisasola Ariznavarreta
14667	Montesa	2	"	Manuel Serrano Martín
14668	Vespa	2	"	José A. Alcorta Altuna
14669	Leyland	27	Camión	Antonio Gorostiaga Izaguirre

## M A Y O

14670	Peugeot	2	Motocicleta	René Descouzis Poney
14671	S. E. A. T.	10	Turismo	Manuel Vasallo Maculet
14672	Magirus	24	Camión	Rv. P. Juan Elícegui PP. Franciscanos
14673	Ossa	2	Motocicleta	Ignacio Urquizu Urreta
14674	Guzzi	1,3	"	José Joaquín Iturralde de Gaztelumendi
14675	Renault	7	Turismo	Francisco Fradua Andonaegui
14676	Pegaso	39	Camión	Alfonso Galarza Gómez
14677	Pegaso	39	Camión	Francisco Zubía Arregui
14678	Vespa	2	Motocicleta	Juan García Donado
14679	Vespa	2	"	Carlos Zabala Gaiztarro
14680	Isso	2,6	"	Esteban Lagarda Iparraguirre
14681	Ossa	2	"	Roger Sánchez Fernández
14682	Ossa	2	"	Joaquín Sistiaga Artola
14683	Vespa	2	"	José María Echenique Elizondoberría
14684	Guzzi	1,3	"	Miguel Ibargoyen Leiba
14685	Renault	7	Turismo	Inmobiliaria Nostra
14686	Renault	7	"	Juan Repiso Conde
14687	Renault	7	"	Eduardo Segura Solsona
14688	Renault	7	"	Celestino Basoco y Luis Moneo
14689	S. E. A. T.	10	"	Elisabeth Steinol
14690	S. E. A. T.	10	"	Gregorio Altuna Alberdi
14691	Ford	23	Camión	Juan y Teodoro Kutz
14692	Ford	26	"	Florencio Echeveste Sagarzazu
14693	Ossa	2	Motocicleta	Cruz Tellería Aguilar
14694	Renault	13	Turismo	Gabilondo y Cía.
14695	Simca	9	"	Vicente Barcáiztegui Martín
14696	Peugeot	10	"	Altuna Hermanos, S. A.
14697	Opel	11	"	Domanchu, S. L.
14698	Issc	2,6	Motocicleta	Santiago Schimidt Prado
14699	Lube	1,7	"	José Antonio Luque Giménez
14700	Ford	11	Turismo	José Antonio Alústiza Iriarte

Beasain - Guipúzcoa  
 Urbleta, 5 - San Sebastián  
 Barrio Molinao - Pasajes  
 Usandizaga, 16 - San Sebastián  
 San Juan, 71 - Pasajes S. Juan  
 Gainza - Guipúzcoa  
 Idiáquez, 7 - San Sebastián  
 Aguirre Miramón, 4 - San Sebastián  
 Independencia, 37 - Zaragoza  
 Arrona - Cestona - Guipúzcoa  
 Mayor S/n - Andoain  
 Zumárraga - Guipúzcoa  
 Paseo Colón, 15 - San Sebastián  
 Parque, A - San Sebastián  
 Miracruz, 1 - San Sebastián  
 Urdaneta, 44 - Villafranca de Oria  
 San Juan, 47 - Alegría de Oria  
 Fueros, 9 - Tolosa  
 Usúrbil - Guipúzcoa  
 Barrio Loyola - San Sebastián  
 Larramendi, 1 - San Sebastián  
 Oyarzun - Guipúzcoa  
 P. 18 de Julio - Eibar  
 San Francisco, 19 - San Sebastián  
 Segura - Guipúzcoa  
 Azpeitia - Guipúzcoa

Fuenterrabía, 21 - Irún  
 San Marcial, 26 - San Sebastián  
 Oñate - Guipúzcoa  
 Puerto, 1 - Zumaya  
 Mayor, 18 - Hernani  
 San Martín, 56 - San Sebastián  
 Av. Navarra, 79 - Rentería  
 Av. Navarra, 79 - Rentería  
 Fuenterrabía, 1 - Irún  
 Miracruz, 6 - San Sebastián  
 Motrico - Guipúzcoa  
 Calvo Sotelo, 6 - Irún  
 Matía, 21 - San Sebastián  
 Fuenterrabía, 50 - San Sebastián  
 Fueros, 9 - Irún  
 Paseo Colón, 21 - San Sebastián  
 Av. Infanta Cristina - San Sebastián  
 Hotel Príncipe de Saboya - San Sebastián  
 Andía, 4 - San Sebastián  
 Barrio Marruchipi, Hotel - San Sebastián  
 Isasi - Eibar  
 Barrio Ibaeta - San Sebastián  
 Gral. Muñoz, 3 - Fuenterrabía  
 Mayor, 3 - Beasain  
 Elgoibar - Guipúzcoa  
 Echaide, 6 - San Sebastián  
 Zubillaga, 80 - Oñate  
 Paseo Colón, 7 - San Sebastián  
 Paseo Colón, 10 - Irún  
 Paseo Hériz, 16 - San Sebastián  
 Tomás Gros, 5 - San Sebastián



14701	S. E. A. T.	10	"	Cía. Auxiliar de FF. CC.	Beasain - Guipúzcoa
14702	Peugeot	2	Motocicleta	Alberto Lasa Otaegui	Herrerros, 34 - Tolosa
14703	Peugeot	2	"	Francisco Arocena Izaguirre	San Francisco, 18 - Tolosa
14704	Peugeot	2	"	Esteban Moreno Sansón	Zumea, 6 - Andoain
14705	Peugeot	2	"	Patricio Larrea Lopetegui	Fuenterrabia, 49 - Irún
14706	Peugeot	2	"	José Arregui Michelena	Mayor, 14 - Hernani
14707	Derbi	3	"	Roberto Churruca Gaztelu	Macharia S/N - Eibar
14708	Isso	2,6	"	Gabriel Sola Pedrosa	Secundino Esnaola, 11 - San Sebastián
14709	Montesa	2	"	Pascual Amezua Sasiainbarrena	Barrio San Roque - Elgóibar
14710	Guzzi	1,3	"	Manipulados Lupa	Gral. Franco - Astigarraga
14711	Montesa	2	"	Pedro Alonso Legorburu	P. Gorosábel, 60 - Tolosa
14712	Vespa	2	"	Jesús Rubio Isasi	Loyola, 3 - San Sebastián
14713	Vespa	2	"	Germán González Inurrategui	Sacramento, 10 - Tolosa
14714	Vespa	2	"	Eliseo Gómez Hernández	Trueba, 12 - San Sebastián
14715	Standard	7	Turismo	Vicente José Arcanco Bielsa	Zumárraga - Guipúzcoa
14716	Renault	14	"	Juana Arzalluz Arregui	Av. José Antonio, 23 - Alcoy
14717	Citroen	12	"	Juan Felipe Arrazola Anduaga	San Bartolomé, 5 - San Sebastián
14718	Renault	7	"	Madaya, S. A.	Labeaga S/N - Villarea 1
14719	Commer	9	"	Estarta y Ecnarro	Elgóibar - San Sebastián
14720	Guzzi	1,3	Motocicleta	Santiago Otamendi Illarramendi	Barrio Aguinaga - Usúrbil
14721	Citroen	12	Turismo	Jesús Martínez Díez	Gral. Arteche, D - San Sebastián
14722	Citroen	12	"	Honorio Ballarín Fernández	Hernani, 8 - San Sebastián
14723	Citroen	12	"	Daniel Echeverría Santo Tomás	31 de agosto, 10 - San Sebastián
14724	Citroen	12	"	Gines del Estal Alorga	San Francisco, 52 - San Sebastián
14725	Citroen	12	"	Rosa Zuera Hugueta	Calzada de Eguía, 5 - San Sebastián
14726	Simca	9	"	Antonio Alba Loyarte	Santa María S/N - Goizueta
14727	Isso	2,6	Motocicleta	Francisco Muguera Guruceaga	Tercio S. Miguel, 1 - San Sebastián
14728	Guzzi	1,3	"	Luis Huete Orensanz	Av. de Navarra, 1 - Irún
14729	Renault	7	Turismo	Francisco Labayen Toledo	San Francisco, 15 - Tolosa
14730	Renault	7	"	Jesús Cortázar Azpitarte	Mecola, 1 - Eibar
14731	Renault	7	"	Jesús Anso Albéniz	San Antonio, 15 - Vergara
14732	Pegaso	39	Camión	Francisco Zubía Arregui	Navarra, 79 - Rentería
14733	Rieju	1,7	Motocicleta	Lázaro Ochotegui Guisasola	Isasi, 7 - Eibar
14734	Isso	2,6	"	Francisco Azpiroz Elota	Central Olloquiegui - Oyarzun
14735	Guzzi	1,3	"	José Ochendiano Alberdi	Plaza 18 de julio, 1 - Eibar
14736	Guzzi	1,3	"	Feliciano Castillo Bravo	Zubiaurre, 9 - Irún
14737	Guzzi	1,3	"	Andrés Iruretagoyena Iceta	Santa Marina, 1 - Zarauz
14738	Citroen	12	Turismo	Pedro Rodríguez Aríztegui	Victor Pradera, 19 - San Sebastián
14739	Rieju	1,7	Motocicleta	Antonio Ijurco Ansola	Mayor, 7 - Hernani
14740	Sanglas	2,7	"	Francisco Arizmendi Arizmendi	Paguey, 3 - Eibar
14741	Ossa	2	"	Alvaro Paternina Cruz	Fuenterrabia, 50 - San Sebastián
14742	Ossa	2	"	José María Querejeta Arrieta	Olaverria - Guipúzcoa
14743	Ossa	2	"	Ascensio Otaegui Mendizábal	Paseo Fueros, 4 - San Sebastián
14744	Renault	7	Turismo	Concepción Chopenana Ochoteco	Barrio Anoeta - San Sebastián
14745	Derbi	2,2	"	Luis Eceiza Michelena	Oyarzun - Guipúzcoa
14746	Ossa	2	"	Javier Linazasoro Lazpiur	Barrancalle, E - Vergara.
14747	Guzzi	1,3	"	José Artieda Capella	Camino de Zalvide - Zarauz
14748	M. T.	2,4	"	Fermín Aldanondo Suquia	San Lorenzo, 3 - San Sebastián
14749	Rieju	1,7	"	Eusebio Oruna Ormazábal	José María Iturrioz, 23 - Beasain
14750	Peugeot	2	"	Ignacio Gallano de Sebastián	Paseo de Colón, 32 - Irún
14751	Montesa	2	"	José María Irigoyen Atorrasagasti	Navarra, 14 - Hernani
14752	Guzzi	1,3	"	Juan Errazquin Aramburu	Barrio Olaverria - Irún
14753	Montesa	2	"	Angel Urbieto Gárate	Mendaro - Guipúzcoa
14754	Renault	7	Turismo	Juan Pedro Sesé Arsuaga	Prim, 35 - San Sebastián
14755	Renault	7	"	Clementina Vigo López	Triunfo, 3 - San Sebastián
14756	Simca	9	"	Manufacturas Félix	Hernani, 9 - San Sebastián
14757	Hillman	10	"	José Victoria García	Estación, 2 - Tolosa
14758	Chevrolet	22	Camión	Antonio Quiroga Echeverría	Viteri, 21 - Rentería
14759	Vespa	2	Motocicleta	Ignacio Linazasoro Mate	Secundino Esnaola, 19 - San Sebastián



14760	Vespa	2	"	Victor Arocena Landa
14761	Renault	7	Turismo	Eustaquio Zubiarraín Zapiáin
14762	Ford	25	"	Daniel Barcos Urquiza
14763	Peugeot	2	Motocicleta	Antonio Garmendia Lasa
14764	Austin	26	Camión	Ricardo de Luis Vicente
14765	Vespa	2	Motocicleta	José María Garín Beristáin
14766	Lube	1,7	"	Nestor Maiztegui Ganchegui
14767	Lube	2	"	José Luis Sáenz Cabezón
14768	Renault	13	Turismo	Vicente Irazola Mendicute
<b>J U N I O</b>				
14769	Peugeot	2	Motocicleta	Pedro Garcés Camio
14770	Ossa	2	"	Félix Martín Monforte
14771	Vespa	2	"	Luis Pérez Albéniz
14772	Montesa	2	"	José Eceiza Lecuona
14773	Renault	7	Turismo	Javier Eguiguren Acha
14774	Renault	7	"	Pedro García López
14775	Peugeot	10	"	Antonio Uriondo Ortiz
14776	Peugeot	10	"	Fermín Rodríguez Arístegui
14777	Peugeot	10	"	Francisco Legarra Ciga
14778	Avello	2	Motocicleta	Manuel Arenosa Rodríguez
14779	Montesa	2	"	José Luis Huarte Quiles
14780	Renault	7	Turismo	Florencio Garayalde Altolaguirre
14781	Renault	7	"	Luis Matutano, S. A.
14782	Peugeot	10	"	José Ormazábal Aguirre
14783	Peugeot	10	"	José María Iturbe Juaristi
14784	Peugeot	10	"	María Zurutuza Aizmendi
14785	Peugeot	10	"	José Auzmendi Imaz
14786	Peugeot	10	"	Marcelino Azurmendi Garín
14787	Peugeot	10	"	Mateo Badillo Ortiz
14788	Morris	13	"	Odrizola y Berridi
14789	Citroen	12	"	Manuel Boeges Sánchez
14790	Austin	7	"	Enrique Faltermeier Scherrer
14791	Austin	7	"	Manuel Kutz Echave
14792	Ford	11	"	José A. Sánchez Pascual
14793	Simca	9	"	Jesús Esparza Flores
14794	Austin	9	"	Plásticas Oramil, S. L.
14795	Peugeot	10	"	Gregorio Arratibel Ayerbe
14796	Peugeot	10	"	José Galdós Arabaolaza
14797	Peugeot	10	"	Abel Aramburu Azpeitia
14798	Peugeot	10	"	Adrián Hernández Saez
14799	Ford	23	Camión	Iriarte e Hijos, S. R. C.
14800	Peugeot	10	"	José María Arriola Iriondo
14801	Peugeot	10	"	Alejandro Ruiz de Larramendi
14802	Humber	24	Turismo	Joaquín Mendizábal Gortázar
14803	Isso	2,7	Motocicleta	José Gómez Gómez
14804	Lube	2,2	"	Juan Urtizberea Tellechea
14805	Citroen	12	Turismo	Nicasio Amiano Garicano
14806	Citroen	12	"	Adrián Bermejo García
14807	Simca	9	"	Talleres Albizu
14808	Peugeot	10	"	Antonio Otaegui Otaegui
14809	Ford	23	Camión	Josefa Isasti Recarte
14810	Peugeot	2	Motocicleta	José Soro Frías
14811	Ossa	2	"	Pedro Romarate zabala Badlola
14812	Citroen	12	Turismo	Segunda Lopetegui Acha
14813	Simca	9	"	María Mercedes Laborda Lalanne
14814	Peugeot	10	"	Fernando Sánchez Cabestre
14815	Peugeot	10	"	Valerio Sánchez Oyón
14816	Peugeot	10	"	Felipe Arratibel Zurutuza

Narrica, 1 - San Sebastián  
 Churruca, 9 - San Sebastián  
 Ramón María Lili, 1 - San Sebastián  
 Plaza Verdura, 3 - Tolosa  
 Córnago - Logroño  
 Fuencerrabia, 42 - San Sebastián  
 Bidebarrieta, 62 - Eibar  
 Generalísimo, 14 - Eibar  
 Legarre, 2 - Eibar

Santiago, 53 - Irún  
 Jardines, 8 - Eibar  
 Sánchez Toca, 3 - San Sebastián  
 Hnos. Iturrino, 4 - San Sebastián  
 José María Soroa, 5 - San Sebastián  
 Zabaleta, 55 - San Sebastián  
 Miguel Imaz, 3 - San Sebastián  
 Falda de Ulía - San Sebastián  
 Matía, 52 - San Sebastián  
 Ibarrecruz, 5 - Eibar  
 Bidebarrieta, 37 - Eibar  
 Plaza Guipúzcoa, 16 - San Sebastián  
 Caspe, 172 - Barcelona  
 San Martín, 51 - San Sebastián  
 Usandizaga, 27 - San Sebastián  
 Zabaleta, 59 - San Sebastián  
 Moraza, 4 - San Sebastián  
 Matía, 58 - San Sebastián  
 Ategorrieta - San Sebastián  
 Nueva, 8 - San Sebastián  
 José Arana, 2 - San Sebastián  
 Villa "Eguzki-Alai" - San Sebastián  
 Av. de España, 27 - San Sebastián  
 Isabel la Católica, 9 - San Sebastián  
 31 de agosto, 28 - San Sebastián  
 Barrio Ibaeta - San Sebastián  
 Pedro Egaña, 5 - San Sebastián  
 San Bartolomé, 19 - San Sebastián  
 Doctor Delgado, 5 - San Sebastián  
 Secundino Esnaola, 29 - San Sebastián  
 San Martín, 48 - San Sebastián  
 Hernani, 12 - San Sebastián  
 Faseo de Colón, 5 - San Sebastián  
 Barrio Ategorrieta - San Sebastián  
 Lechazarrio S/N - Cizúrquil  
 Calvo Sotelo, 6 - Irún  
 San Francisco, 17 - Tolosa  
 General Mola, 43 - San Sebastián  
 Trinidad, 10 - Zarauz  
 Salud, 10 - San Sebastián  
 Iparraguirre, 13 - San Sebastián  
 San Martín, 11 - San Sebastián  
 Barrencalle, 21 - Vergara  
 Legazpi, 3 - San Sebastián  
 Av. Francia, 13 - Irún  
 Falda de Ulía - San Sebastián  
 Juan de Bilbao, 14 - San Sebastián  
 Prim, 6 - San Sebastián



14817	Ossa	2	Motocicleta	Constantino Unanue Larrañaga	General Mola, 8 - Zumárraga
14818	Guzzi	1,3	"	Pedro Arregui Arrastra	Barrio Astigarraga - San Sebastián
14819	Sentinel	25	Camión	José Luis Ganchequi Lascurain	Arragueta, 12 - Eibar
14820	Iso	2,7	Motocicleta	Ignacio Lete Larrañaga	Astilleros de Deva
14821	Iso	2,7	"	Manuel Dauscachuri Cipitria	Barrio de Alza - San Sebastián
14822	Renault	7	Turismo	Lorenzo Apellániz Marquina	Filipinas, 1 - Villafranca
14823	S. E. A. T.	10	Turismo	Antonio Robles Viñoly	General Mola, 11 - San Sebastián
14824	Berliet	22	Camión	Artaza y Cia.	Edificios Consignatarios (Pasajes)
14825	Guzzi	1,3	Motocicleta	Miguel Angel Aznar Cámara	Viteri, 43 - Rentería
14826	Vespa	2	"	José Martin Azcue Zaldúa	Barrio Ategorrieta - San Sebastián
14827	Vespa	2	"	Miguel Salaverria Salaverria	Tomás Gros, 5 - San Sebastián
14828	Vespa	2	"	Juan María Lasa Garmendia	Villafranca de Oria (Guipúzcoa)
14829	Montesa	2	"	Juan José Arrieta Iriondo	"Casa Aroy", Mendaro - Guipúzcoa
14830	Ford	9	Turismo	Klaus Muller-Thyssen Leonhardt	Guetaria, 14 - San Sebastián
14831	S. E. A. T.	10	"	Federico Urdampilleta Sorondo	Nueva, 4 - Villabona
14832	Peugeot	2	Motocicleta	José A. Arocena Aramburu	Ermita, 15 - Irún
14833	Iresa	2,6	"	Nicasio Andonegui Sustaeta	2 de Mayo, 18 - Eibar
14834	Guzzi	1,3	"	Andrés Garmendia Lasa	Garagarza, 1 - Villafranca
14835	Guzzi	1,3	"	Teodoro Otegui Galarza	Sanasarga, 59 - Fuenterrabía
14836	Renault	7	Turismo	Enrique Garmendia Duinat	Paseo Colón, 7 - Irún
14837	S. E. A. T.	10	"	Annelies Schroeder Hothaus	"Villa Annelies" - Hernani
14838	Pegaso	39	Camión	José Almandoz Esponda	Barrio Martutene - San Sebastián
14839	Lube	2	Motocicleta	Luis Arrillaga Larrañaga	Caserío Arana - Elgóibar
14840	Vespa	2	"	Esperanza Pedriche Martín	Errondo, 3 - San Sebastián
14841	Ford	25	Turismo	Daniel Barcos Urquiza	Ramón María Lili - San Sebastián
14842	Rieju	1,7	Motocicleta	Lorenzo Pérez Oliván	Barrio Artiz - Zumárraga
14843	Peugeot	2	"	Antonio Idígoras Expósito	Mayor, 55 - Hernani
14844	Peugeot	2	"	José Macías Oviedo	José María Iturrioz, 11 - Beasain
14845	Montesa	2	"	Miguel de la Fuente Alfageme	Larramendi, 32 - Tolosa
14846	Ossa	2	"	Rafael Puignau Fernández	Zabaleta, 54 - San Sebastián
14847	Vespa	2	"	Secundino García Larrañaga	Usandizaga, 5 San Sebastián
14848	Vespa	2	"	José Igarza Alberdi	Anzuola - Guipúzcoa
14849	Montesa	2	"	Miguel Sanz Viejo	Primo Rivera, 3 - San Sebastián
14850	Guzzi	1,3	"	Francisco Etcheto Eguizábal	Casa Echave-enea - Rentería
14851	Montesa	2	"	José Inza Arrieta	Mayor, 9 - Hernani
14852	Montesa	2	"	Antonio Echave Aizpurua	Barrio Arrona - Cestona
14853	Lube	2,2	"	Javier Pertica Unanue	San Marcial, 23 - San Sebastián
14854	Austin	26	Camión	Manuel Olaizola Echegaray	Juncal, 8 - Irún
14855	Citroen	12	Turismo	Esteban Bergareche Balanzategui	San Bartolomé, 19 - San Sebastián
14856	Citroen	12	"	Eusebio Zubizarreta Aguirre	Plaza Churruga, 2 - Motrico
14857	Citroen	12	"	Andrés Kutz Echave	Miramar, 3 - San Sebastián
14858	Mercedes	12	"	Juan Ubach García	Av. Navarra, 30 - San Sebastián
14859	Mercedes	34	Camión	Pedro Tejedor Carne	Usandizaga, 20 - San Sebastián
14860	Guzzi	1,3	Motocicleta	Victoriano Urdanibia Iturriza	Secundino Esnaola, 7 - San Sebastián
14861	Montesa	2	"	Ramón Antoñana Pérez	Iparraguirre, 11 - San Sebastián
14862	Montesa	2	"	Juan Aramburu Albisu	Ichaso - Guipúzcoa
14863	Montesa	2	"	Juan Luis Esteller Melia	Urbietta, 54 - San Sebastián
14864	Lube	2,2	"	Jesús Iglesias Doldan	Víctor Sarasqueta, 12 - Eibar
14865	Renault	7	Turismo	Ladislao Irazusta Ruiz	División Azul, 7 - Tolosa
14866	Derbi	2,2	Motocicleta	Francisco Apecechea Ferurena	Goizueta - Navarra
14867	Sangals	3,3	"	Luis Labayen Querejeta	San Francisco, 31 - Tolosa
14868	Vespa	2	"	Esteban Recondo Irazu	Segura - Guipúzcoa
14869	Vespa	2	"	Tomás Alberdi Mendizábal	Mayor, 16 - Azcoitia
14870	Guzzi	1,3	"	Francisco Andrade Lecuona	Paseo Colón, 86 - Irún
14871	Mercedes	12	Turismo	Friederich Karl August Porreda	Igentea, 2 - San Sebastián
14872	Lube	2	Motocicleta	Felipe Iza Duinat	Casa Larrarte - Fuenterrabía
14873	Ford	8	Turismo	Miguel Caravaca Goicoechea	Hermanos Iturrino, 12 - San Sebastián
14874	Renault	7	"	Isidro Setién Alberro	Elcano, 1 - San Sebastián
14875	Renault	7	"	Jesús Rodríguez del Castillo	Fuenterrabía, A - San Sebastián



# ARACAMA

Reparación de cubiertas y cámaras

Escuela de Choferes - Carnets de 1.<sup>a</sup> y 2.<sup>a</sup>

Engrases y lavados a presión

===== Aceite y grasas =====

Aguirre Miramón, 6  
SAN SEBASTIAN

TELEFONOS:

GARAGE (horas de trabajo) 13-9-88

DOMICILIO (permanente) 16-8-67

SASTRERIA PARA SEÑORA Y CABALLERO

IMPERMEABLES - CONFECCION

## NEW - ENGLAND

ELCANO, 10

SAN SEBASTIAN



# EL GOBIERNO BRITANICO, ACUSADO DE DES- CONOCER LA IMPORTANCIA DE LA CARRETERA

Lord Sandhurst, presidente de la Federación de Carreteras, ha lanzado un violento ataque contra el Gobierno británico, a causa de los créditos extraordinarios concedidos para los tres próximos años, relativos a los trabajos de carreteras de primera urgencia, y que son, en opinión de dicho lord, totalmente insuficientes.

Ha calculado, en efecto, que no permitirán cumplir un programa equivalente al que se ejecutaba corrientemente antes de la guerra en un año solo. Según lord Sandhurst, esta mezquindad oficial proviene del desconocimiento de la verdadera importancia de la carretera para la vida misma de la Gran Bretaña; y ello, a pesar de que el propio Gobierno haya reconocido que facilitar los transportes por carretera equivale a favorecer las exportaciones como consecuencia del reducido costo del transporte y del incremento de la velocidad.



# EUSKALDUNA

R O D A M I E N T O S  
A B O L A S Y R O D I L L O S  
T O R N I L L E R I A

H E R R A M I E N T A S  
P R E C I S I O N  
A C C E S O R I O S

Agencia para Guipúzcoa de los Camiones **ALBION**

San Francisco, 25 — SAN SEBASTIAN — Teléfono 1-87-40





Gloria, 3 y 5 y Carquizano, 5

SAN SEBASTIAN

---

**GARAGE**

SERVICIO PERMANENTE

**Teléfono 10350**

---

**Talleres** DE REPARACIONES MECANICAS Y DE BASTIDORES  
DE CONSTRUCCION Y REPARACION DE CARROCERIAS

**Teléfono 10235**

Concesionario exclusivo de Automóviles y Motocicletas

**Peugeot**



Los alemanes de la Zona Occidental pueden ya importar libremente vehículos extranjeros, ya que las licencias de importación han sido suprimidas.

\*\*\*

La producción de petróleo en el Oriente Medio pasó de 105.000.000 de toneladas en 1952 a 121.800.000 toneladas en 1953.

\*\*\*

En 1953, Italia exportó 30.000 automóviles; esto es, algo más de la sexta parte de su producción.

Los principales compradores de Italia fueron Alemania, Suiza, Suecia y Austria.

\*\*\*

Recientes estadísticas dicen que en Suiza circulan actualmente 216.550 automóviles, estando en ellos representados los siguientes países, por orden de menor a mayor: Alemania, Estados Unidos de América, Francia, Inglaterra e Italia.

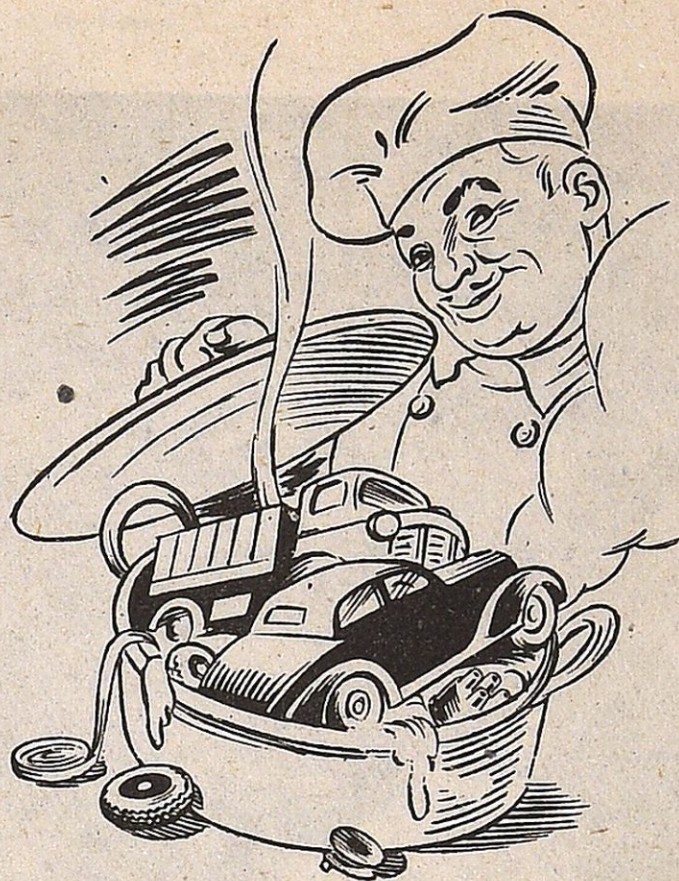
\*\*\*

Los accidentes de carretera en el mundo entero, según estadísticas inglesas bien recientes, han costado 208.000 vidas.

El orden por el que se escalonan estos siniestros es el siguiente:

Peatones, 55.000; siguen después los pasajeros, ciclistas, motociclistas y automovilistas; éstos, en número de 20.000.

## MENESTRA



El número de peatones atropellados de noche es el doble del de atropellados de día.

\*\*\*

En Stratford (Inglaterra), un automovilista, preso por conducir en estado de embriaguez, consiguió ser libertado, probando que el médico que le examinó estaba más embriagado que él.

\*\*\*

La Volkswagenwerk, constructora de los célebres "Volkswagen", ha desmentido su intención de abrir una fábrica de montaje en el Japón, después de haber calculado que el poder de absorción de este mercado no la justificaría.

\*\*\*

Auto-Locomoción está edificando en Waterloo (Bélgica) una importante fábrica destinada al montaje de los coches Fiat.

\*\*\*

En los Estados Unidos, la sanción por exceso de velocidad se eleva a un dólar por milla encima de la velocidad autorizada.

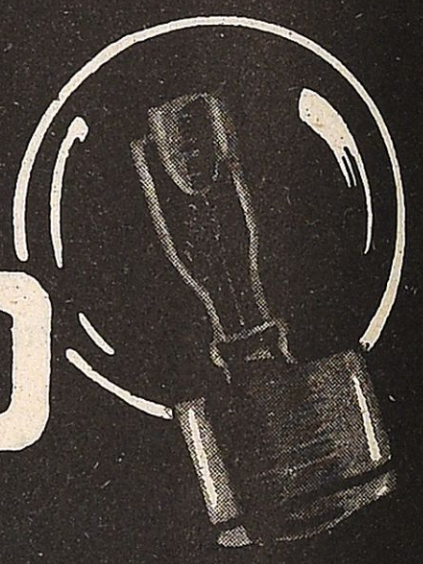
\*\*\*

Un concurso de consumo organizado por el Sports Car Club de América fué ganado por un "Porsche", con 4,7 litros en los 100 kilómetros, seguido por un "Austin-Healey", con 6,1 litros.





LAMPARAS  
METAL-AUTO





# EXCURSIONES DESDE SAN SEBASTIAN

## ITINERARIO NUM. 19

Preciosa excursión de costa, por esa cornisa única que es la cantábrica, y también de interior, de montañas con panoramas excepcionales.

Esta excursión puede realizarse en un día, saliendo tem-

prano; se hace mejor y más cómodamente en una tarde y un día.

Sálgase de San Sebastián por la conocida ruta de Bilbao hasta Deva, donde merece adentrarse en sus calles y admirar su templo parroquial y claustro.

Luego se doblará a la derecha, se cruzará la ría y, por la cornisa del Cantábrico, se llegará a Motrico, para entrar en tierras de Vizcaya, poco antes de Ondárroa, a la vista de Saturrarán.

Si el recorrido es pintoresco, hermosísimo hasta Ondárroa, no le va en zaga el que sigue desde Ondárroa—el puerto y pueblo pesquero más típico—a Lequeitio, por esa ribera de marinas maravillosas.

Al llegar a Lequeitio son de admirar su parroquia y su puerto, para seguir, un poco por el interior, hasta encontrar la ruta que baja a Ispaster, Ea, Elanchove, y, por Arteaga y su torre, entrar a la vista de la ría de Guernica en este precioso pueblo.

Desde esta capital de partido se irá, por la ribera opuesta a la que hemos llevado, a la pintoresca y atractiva isla de Chacharramendi, Pedernales, Mundaca y Bermeo.



San Sebastián, Zarautz, Zumaya, Deva, Motrico, Ondárroa, Lequeitio, Guernica, Chacharramendi, Pedernales, Mundaca, Bermeo, Cabo de Machichaco, Alto de Sollube, Munguía, Morgia, Múgica, Balcón de Vizcaya, Colegiata de Cenarruza, Marquina, Alto de Urcarregui, Elgoibar, Alto de Azcarate, Azcoitia, San Juan, Loyola, Azpeitia, San Sebastián.

Kilómetros de este recorrido: 258

nas. Del Sollube se baja a Munguía con su nuevo hermoso templo parroquial, y volviendo por allí, o desde allí, a Morgia y Múgica, se subirá al Balcón de Vizcaya, para admirar un hermosísimo panorama y descender a la Colegiata interesantísima de Cenarruza y al monumental Marquina.

Desde Marquina se subirá al alto de Urcarregui, para entrar en Guipúzcoa y descender a Elgoibar.

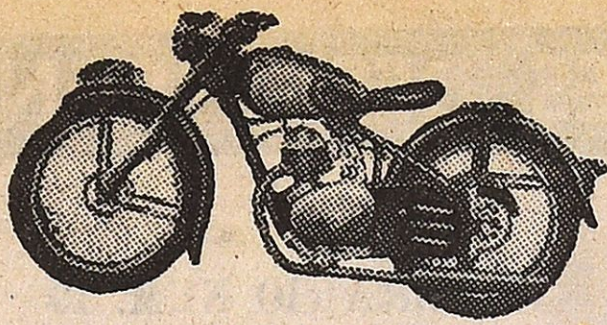
Al final de esta villa se tomará a mano izquierda para subir el Puerto de Azcarate, contemplándose desde el alto unos panoramas espléndidos hacia el lado del valle de Elgoibar y de Azcoitia, con una serie de cadenas de montañas.

Se bajará a Azcoitia, con su hermosa iglesia parroquial, la Casa Negra, y por los Baños de San Juan se irá al Santuario de Loyola y Azpeitia, para, una vez en la plaza de esta villa, marchar a Régil, Vidania, Tolosa y San Sebastián.

(Del interesante libro "GUIONES" del Marqués de Santa María del Villar y J. Noain, editado por el C. A. T. de San Sebastián)

Los paisajes y marinas se suceden en maravillosa progresión; pero exceden a todos, los que se descubren desde el Faro del Cabo Machichaco y el Alto del Sollube, mirador excelso de tierras y costas vizcaínas.





# Establecimientos VELO-MOTO

Nueva, 1 - SAN SEBASTIAN - Teléfono 18163

BICICLETAS BH y SUPER BH  
- VELO-MOTOS STARK -  
MOTOCICLETAS MONTESA 125 c. c.  
MOTOCICLETAS IRESA 200 c. c.  
MOTOCICLETAS SANGLAS 350, 500 c. c.  
MOTOFURGONETAS MT 175 c. c.

ACCESORIOS — RECAMBIOS — NEUMATICOS

Toda clase de accesorios para motocicleta

---





# Coches de ocasión, garantizados por el constructor

Dos Sociedades británicas, la British Motors Co. y la Vauxhall Motors Co., acaban de acordar conceder su garantía para los coches de ocasión en las condiciones siguientes: Para los BMC, todos los coches construídos por el grupo están incluídos en el pacto, a condición de que no tengan más de tres años de vida; la garantía es de cuatro meses, a partir del momento de la venta, que no puede ser realizada más que por los agentes y concesionarios de la marca.

En cuando a los Vauxhall, los agentes están autorizados a conceder el certificado de calidad de la fábrica a todo coche sometido a un examen oficial que puede conducir a una revisión garantizada por tres meses.

CAJAS PARA EMPOTRAR EN  
LA PARED, DE SOBREMESA,  
COMERCIALES Y BANCARIAS  
PUERTAS MURALES



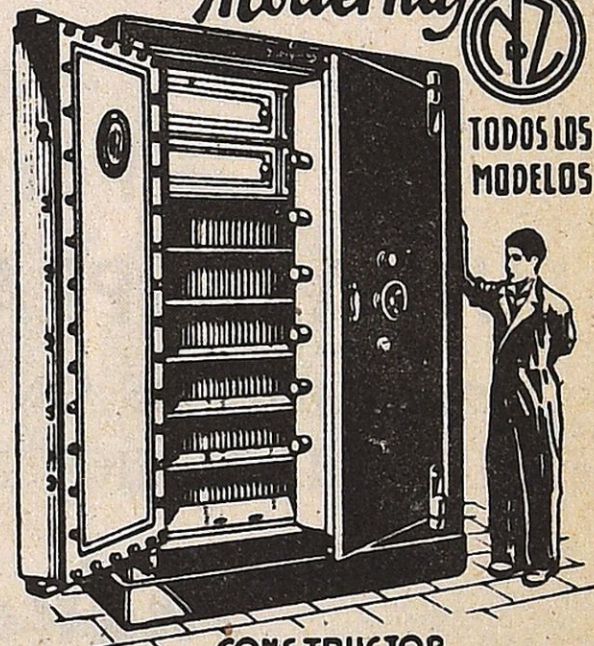
Representante para Guipúzcoa

## Valentín de Vega

Idiáquez, 12 — Teléfono 14.048

SAN SEBASTIAN

*Cajas de Caudales  
Modernas*



TODOS LOS  
MODELOS

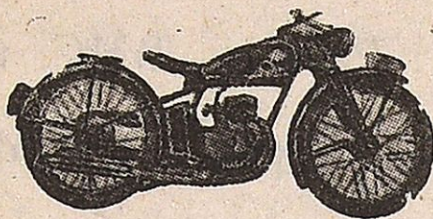
CONSTRUCTOR

**N. DE ZUBIGARAY**  
INGENIERO INDUSTRIAL



# Motocicletas LUBE

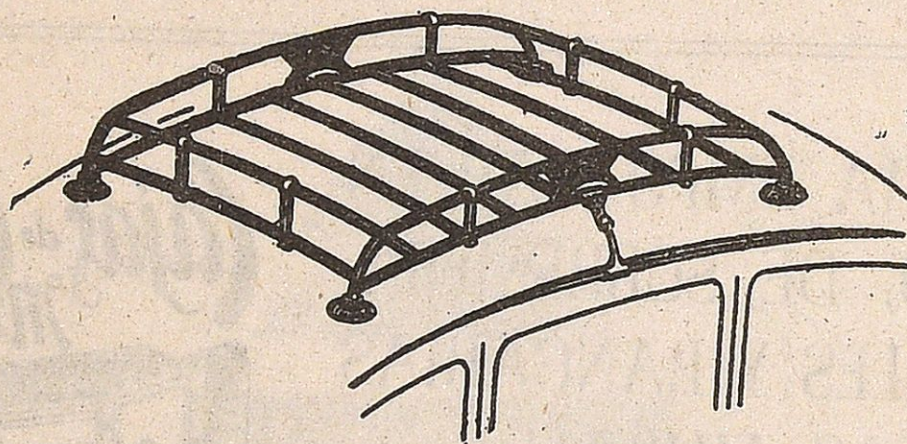
LA GANADORA EN TODOS LOS CONCURSOS  
LA MOTO QUE MAS SUBE



1.<sup>a</sup> Marca Nacional  
AGENCIA OFICIAL

## Industrias Supra

Usandizaga, 2 y P. Ramón M.<sup>a</sup> Lili, 3 — SAN SEBASTIAN — Teléf. 14595



### Porta-equipajes

## SUPRA, SUPRA-LUX y SUPRA-LUMIN

50 MODELOS EN ACERO, MADERA, LATON Y  
DURALUMINIO - TOLDOS DE LONA Y PLASTICO

## Industrias Supra

PULPOS DE CORDON «SANDOW»

Usandizaga, 2 — SAN SEBASTIAN — Teléfono 14393



# AUTO REPARACION

MAESTRO DIPLOMADO ALEMAN



SERVICIO OFICIAL  
**VOLKSWAGEN**  
con Servicio Técnico y  
PEDICION DE AUTOMOVILES



ESPECIALIDAD  
EN  
AUTO UNION  
D. K. W.

ESPECIALIDAD  
EN  
COCHES  
**MERCEDES  
BENZ**

ENGRASE ALTA PRESION

**JOSE WACHSCHÜTZ**

PLAZA ZUBIETA, 2

**SAN SEBASTIAN**

TEL. TALLER Y DOMICILIO 14403

TALLERES  
MECANICOS

**E. ETURA**

REPARACION DE  
AUTOMOVILES



SALUD, 12

**SAN SEBASTIAN**

TEL. 17.621

31



*Casa Nerecan*  
NERECAN HERMANOS S.M.R.C.

**MATERIAL DE ESCRITORIO Y DIBUJO**

**DESPACHO:**

Avenida, 19, triplicado

Teléfono 1-03-56

**ARTES GRAFICAS - LIBROS RAYADOS**

**TALLERES:**

Dr. Delgado Amestoy

Teléfono 1-20-67

**SAN SEBASTIAN**

**TALLERES MECANICOS**

**ELÓSEGUI**

Reparación de automóviles  
en gasolina y Diesel  
y motores industriales

**TALLERES Y OFICINAS:**

Birmingham, 12 bajo - Teléf. 10293

**SAN SEBASTIAN**

**Talleres Auto-eléctricos**

**GABRIEL COCA**

Especialista desde 1912

Reparaciones perfectas de magnetos,  
dinamos, distribuidores, arranques,  
cambios eléctricos, termostatos,  
reguladores e instalaciones Diesel.

CONSTRUCCION DE PIEZAS  
EN BAQUELITA Y EBONITA

Usandizaga, 12 Teléfono 14084

**SAN SEBASTIAN**

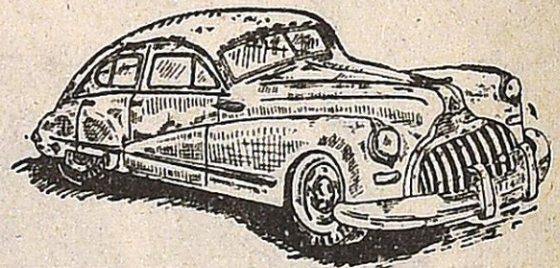
Reparaciones electro-mecánicas

Engrase a presión

Estancias

Lavados

Automóviles para viajes



**Garage Otero**

Fuenterrabía, 31

Teléf. 14290

**SAN SEBASTIAN**



AUTO ELECTRICIDAD

# Talleres MARINO LARREA

Arranque y alumbrado del automóvil

ESPECIALIDAD EN DIESEL



P.º Colón, 35-37    Teléfono 18568  
SAN SEBASTIAN

# ACADEMIA AUTOMOVILISTA

E. A. R.

COCHES - ESCUELA

DOBLE MANDO

TRES, CUATRO VELOCIDADES

UNICA, CON DOBLE VOLANTE  
(patentado)

FUNCIONAMIENTO DEL MOTOR

Y SUS AVERIAS

San Marcial, 4    Teléfono 17317  
SAN SEBASTIAN

*Carrocerías*

# E. Biggi



San Francisco, 51  
Teléfono 16-1-10  
SAN SEBASTIAN

*Manufacturas*

# OLARAN

PIEL NATURAL Y ARTIFICIAL

PARA

CARROCERIAS Y MUEBLES

Beasain



# RECAMBIOS Y ACCESORIOS AUTO-ELECTRICOS

← **M O V I** →

Plaza Centenario, 2

: - :

Teléfono 12279

**SAN SEBASTIAN**

AJUSTE Y REPARACION DE TODA  
CLASE DE MOTORES DE EXPLOSION

**PABLO ZUBIAURRE MARTIARENA**

Tercio Montejurra, 4

Teléfono 17-8-71

**SAN SEBASTIAN**

ENCUADERNACIONES

Imprenta **Garín** Librería

ANTONIO LOPEZ GARIN

Buen Pastor, 20

Teléfono 17932

**SAN SEBASTIAN**

**Carrocerías**

**DIAZ**

Paseo Duque de Mandas, letra J

Teléfono 13.3-87

**SAN SEBASTIAN**

GARAGE

**Vicente Castroviejo**

CUSTODIA DE COCHES  
ENGRASE ALTA PRESION  
TALLERES MECANICOS  
REPARACIONES

Víctor Pradera, 67

Teléfono 14238

**SAN SEBASTIAN**

GARAGE

**Francisco Sorasu**

REPARACION DE AUTOMOVILES  
ALQUILER DE MOTOCICLETAS

Ronda, 7

Teléf. 12272

**SAN SEBASTIAN**

Auto-Recambios

**BRIG**

Avenida del Generalísimo, 2

**SAN SEBASTIAN**

Agencia RENAULT para Guipúzcoa



# PAGINA HUMORISTICA

## ENTRE AMIGAS

—¿Crees tú, realmente, que el traje hace al hombre?

—Desde luego que no; más bien, la marca del auto que conduce.

## CORTESIA

El dueño del auto, que ha hecho ya diez millas conduciendo a la tía de un amigo suyo:

—Es por aquí su hotelito, ¿verdad?

La dama:

—No. Era a diez millas del lugar en que estábamos; pero en dirección opuesta. Yo no me atrevía a contrariar a usted en sus predilecciones.

## MAYORIA APLASTANTE

—Te aseguro que no está lejano el día en que haya más "autos" que peatones.

—¡Qué horror! Será una mayoría verdaderamente aplastante...

## EL NIÑO OBEDIENTE

—¿Qué haces ahí parado, Luisito? ¿Por qué no atraviesas ya la carretera?

—Como me has dicho que al atravesar me fijara mucho en los autos...

—Si ahora no pasa ninguno...

—Precisamente, por eso.

## LO PRIMERO, LA PROPAGANDA

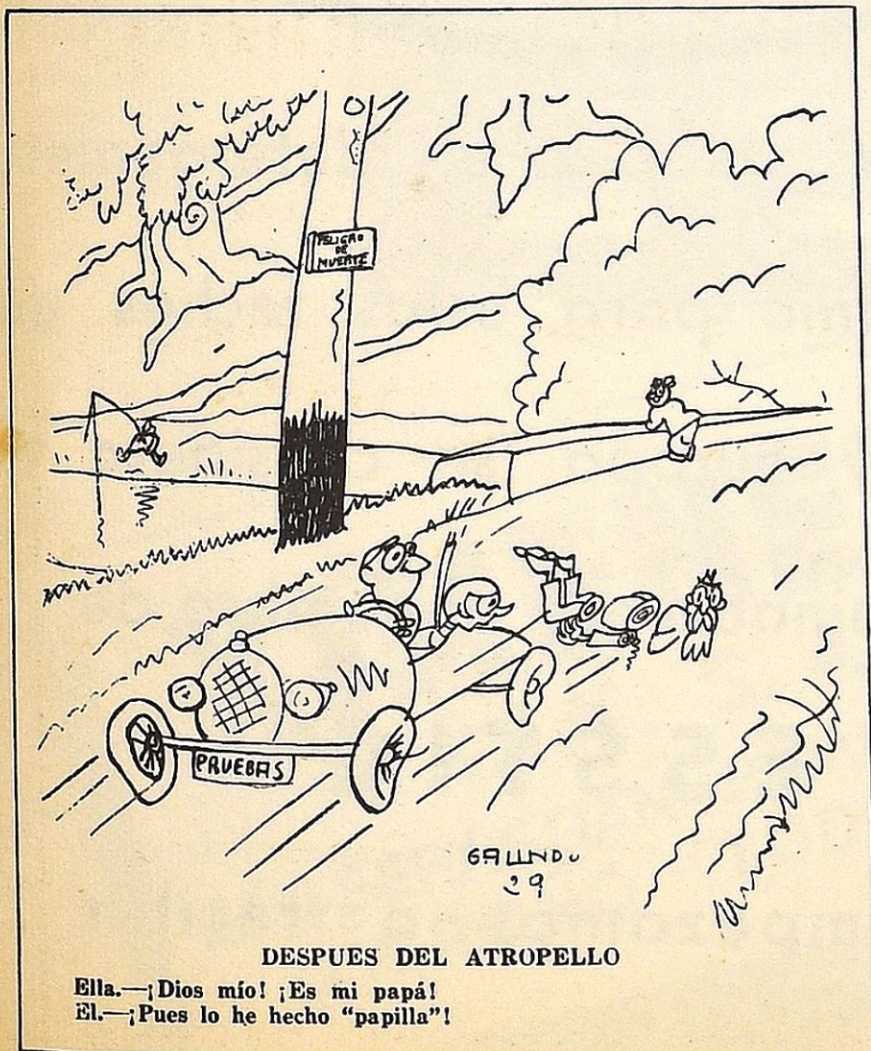
*El abogado.*—Pero si iban ustedes sólo a 20 kilómetros por hora cuando ocurrió el accidente, ¿por qué se empeña usted en declarar ante el Tribunal que iban a 80?

*El cliente.*—Es que... yo soy agente de la marca de ese coche.

## A LO MEJOR, ES ESO

—¿A qué creen ustedes atribuir la causa de tanto pinchazo?

—Tal vez sea al refresco de zarza y a la media docena de agujas de ternera que tomamos a media mañana.



DESPUES DEL ATROPELLO

Ella.—¡Dios mío! ¡Es mi papá!  
El.—¡Pues lo he hecho "papilla"!



El chofer.—¡Ya estoy loco; pero loco de verdad!  
El grullo.—¡Pacho! ¿Por qué?  
El chofer.—Porque me falta un tornillo.





AGENCIA OFICIAL

**PIRELLI**

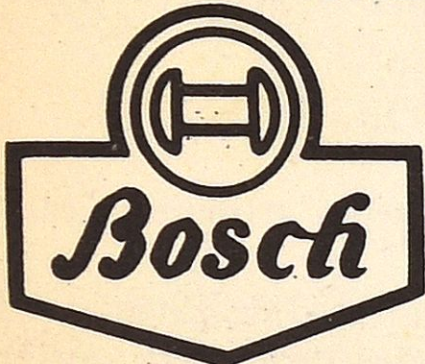
NORTE DE ESPAÑA  
PRODUCTOS

**Krafft**



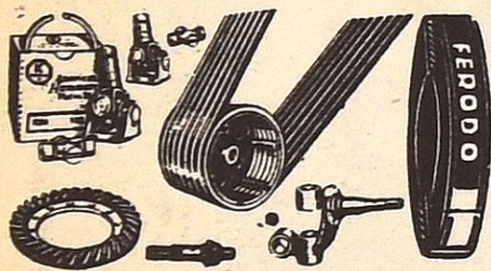
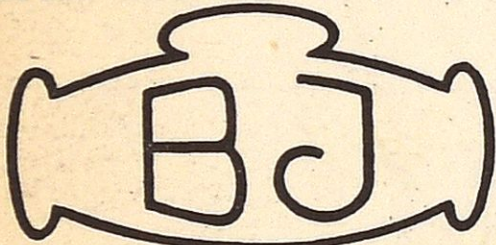
AUTOMOVIL LIQUIDOS INDUSTRIA GRAFITOS

SERVICIO OFICIAL



GUIPUZCOA

GUIPUZCOA  
CADENA INDUSTRIAL DE PRECISION



NORTE DE ESPAÑA  
CONTINENTAL IBERICA INCENDIOS



MATERIAL CONTRA INCENDIOS

INDUSTRIAS UNIDAS S.A.

INUNSA

SAN SEBASTIAN

ALMACEN Y DESPACHO  
Iparraguirre, 9 - Teléf. 11892  
Apartado 12

SERVICIO BOSCH  
Zabaleta, 54  
Teléf.

EIBAR

Av. Generalísimo, 4  
Teléf. 71649

Telegramas INUNSA



La última palabra en detergentes,  
conocidísimo para estas fechas en  
Francia y Europa, se considera el  
denominado con el nombre de

- **ESSTIC** -

Lo empezamos a recibir