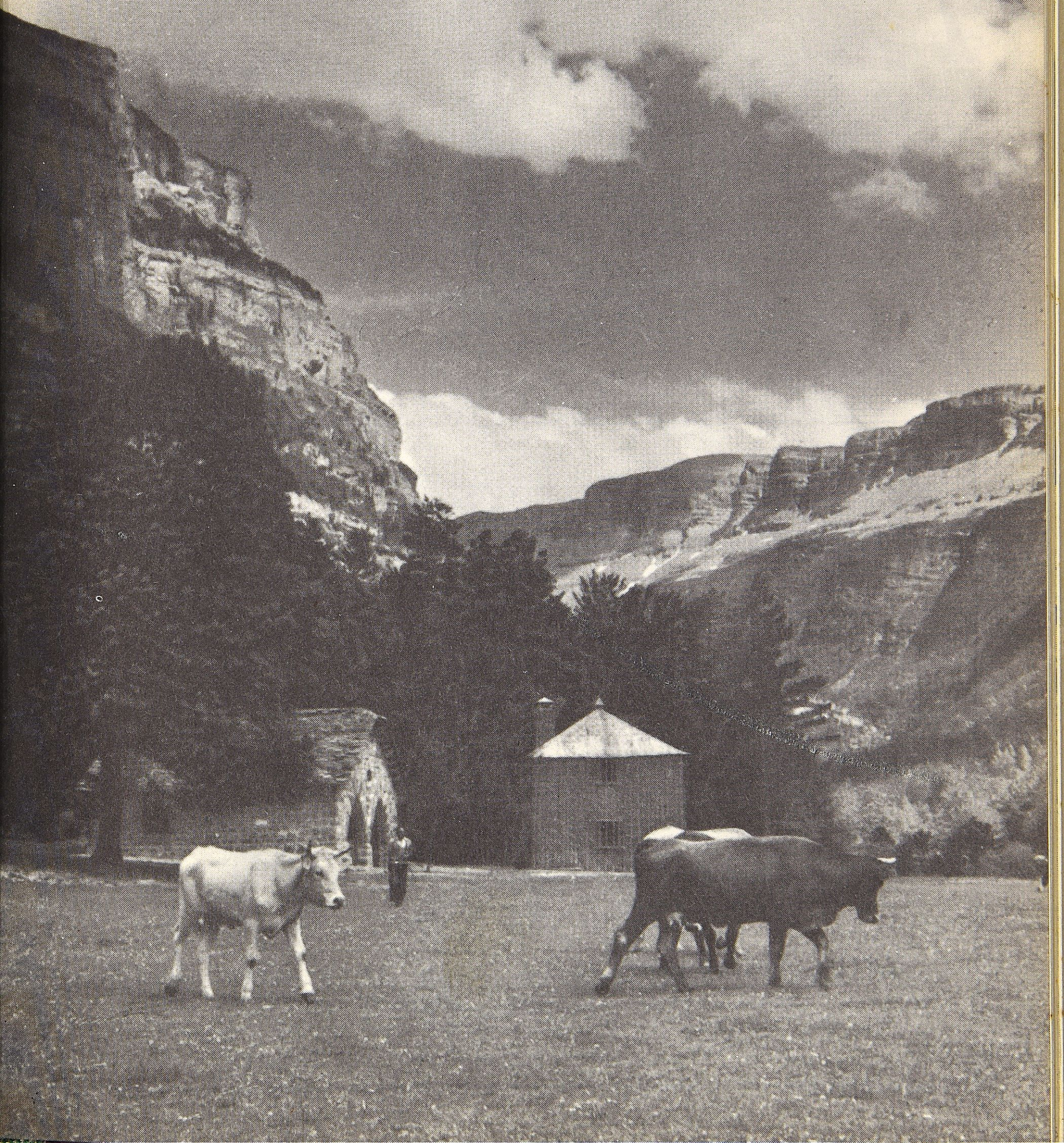


# R.A.C.G.

BOLETIN OFICIAL DE INFORMACION  
N. 167 JULIO 1966





**DESENGRASANTE  
ABRILLANTADOR**

**"LIMPIA MEJOR"**

Le ayudará a tener impecables las  
bandas blancas de las cubiertas de  
su coche.

DE LA NUEVA SERIE DE PRODUCTOS  
PARA LA LIMPIEZA DE SU HOGAR

**LAGARTO**

100 AÑOS DE PRESTIGIO



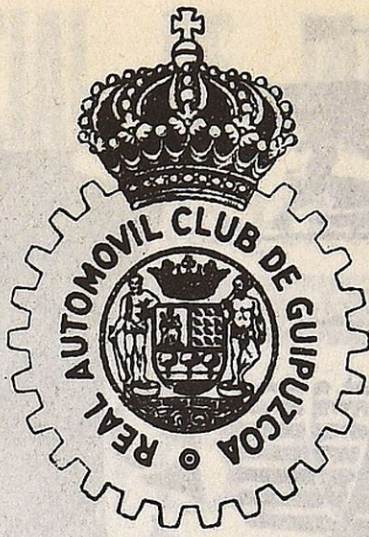
*Finanzauto y Servicios, S. A.*

Autobuses y camiones **PEGASO** 

Furgones y camiones **SAVA AUSTIN** 

Carretillas elevadoras **HYSTER** 

**SAN SEBASTIAN:** Paseo Colón, 29 - Teléfono 16908  
Agencias en los principales pueblos de la provincia



## BOLETIN OFICIAL DE INFORMACION

Fundado en Mayo de 1950

Editado por el

# Real Automóvil Club de Guipúzcoa

San Sebastián

Director: Teodoro Goñi de Ayala

### CONTENIDO NUM. 167

Julio de 1966

Nuestra portada:

VALLE DE ORDESA

(Foto: Maturana)

Págs.

La seguridad en la carretera ..	3
Tierras de España:	
El Valle de Ordesa.....	7
Es necesario aprender a conducir mejor .....	20
El canje de los permisos de conducir .....	23
Nota necrológica.. .....	"
Horario de nuestras oficinas durante la Semana Grande ..	"
El conductor y el código de la circulación .....	25
Estaciones de oxigenación en los cruces .....	28
Menestra automovilista .....	31
Humor del automóvil.....	32

### Delegación en Alava

D. Pedro Lascaray Basterra

Castilla, 34

Teléfono: 1543

VITORIA

### Delegación en Navarra

Neumáticos y accesorios, S. A. (Nyasa)

Avda. Generalísimo Franco, 9

Teléfonos: 14727 y 15529

PAMPLONA

### Delegación en Vizcaya

D. José María Domingo

GESTORIA RECALDE

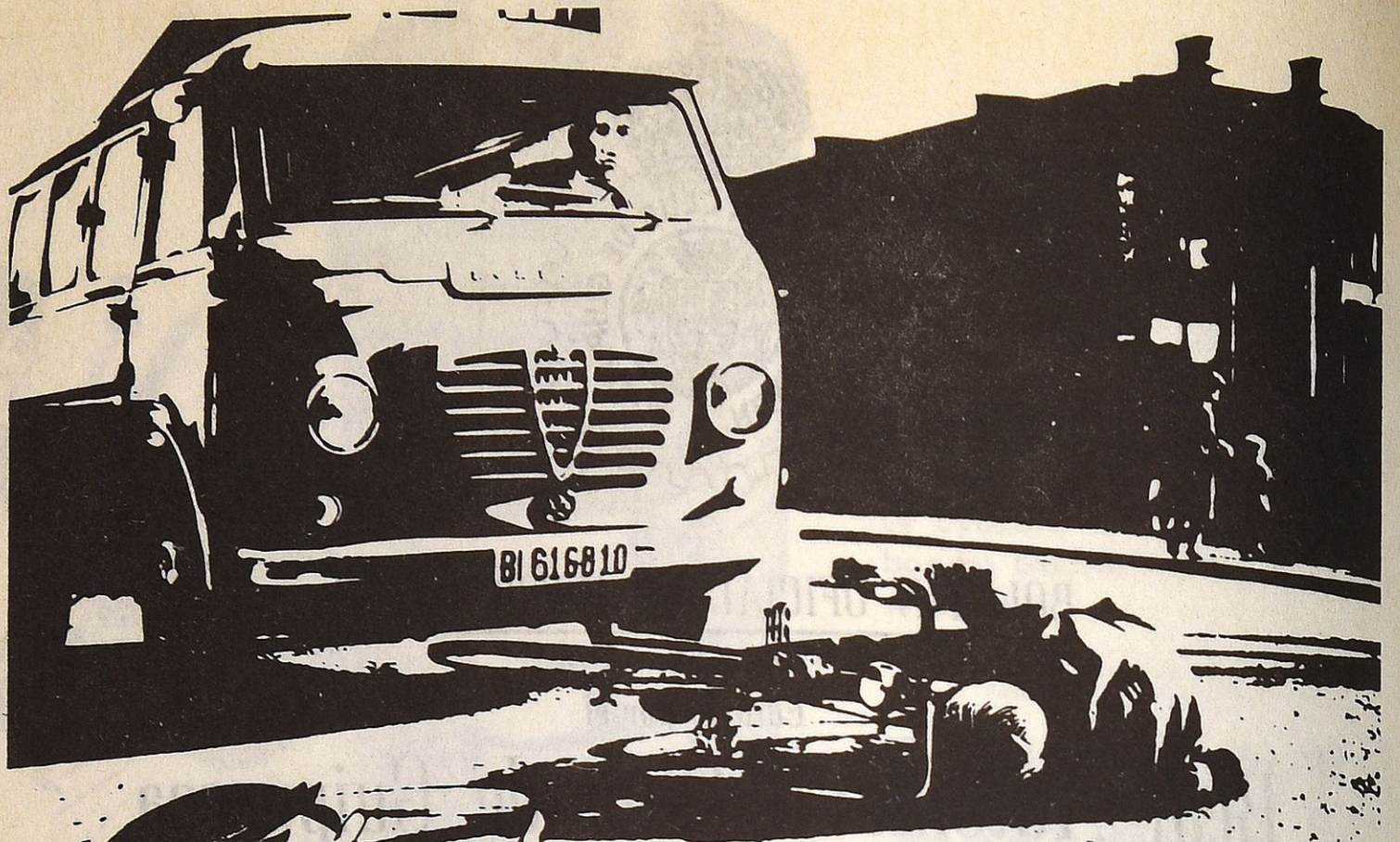
General Concha n.º 2-1.º izda.

Teléfono: Centralilla 233496

BILBAO

Oficina central y redacción: Plaza de Oquendo (Bajos del Teatro Victoria Eugenia) - Teléfono 11529

SAN SEBASTIAN



## frenó a tiempo!

Su furgoneta llevaba líquido de frenos Krafft, y la orden del conductor fue instantánea y exactamente obedecida por el sistema de frenado.

El ciclista caído fue salvado EN EL MOMENTO PRECISO!

Para que la escena pueda volver a repetirse (y se repite a diario) no bastan unos frenos potentes: hay que alimentarlos con un líquido de frenos garantizado, seguro, infalible.

Para sus afortunados frenazos a tiempo:

LIQUIDO DE FRENOS **Krafft**

### La más completa gama de productos químicos para automoción:

#### FLUIDOS HIDRAULICOS

Líquidos para frenos. Líquidos para la limpieza del sistema de frenos. Líquidos para amortiguadores y gatos hidráulicos.

#### PRODUCTOS PARA MOTOR

Cementos para juntas. Esmeriles para válvulas. Abrasivos para ajuste. Sueldables. Acondicionadores de motores.

#### PRODUCTOS PARA RADIADOR

Anticongelante. Anticorrosivo. Desincrustante. Tapagoteras.

#### PRODUCTOS PARA CARROCERÍA

Productos para protección: recubrimientos de bajos, protectores de cromados.

Productos para limpieza: de carrocería y cristales, lavamanos, quitamanchas.

Pulimentos y abrillantadores: Polish, limpiador de cromados.

Productos para reparación.

#### PRODUCTOS PARA LUBRIFICACION

Aditivos para aceite de cárter y carburante. Productos para engrase. Lubrificantes para montaje.

Lubrificantes para ballestas. Aflojato.

#### VARIOS

Pasta para soldar.

Abrazaderas de cierre.

PREGUNTE A SU MECANICO

# Krafft

**CUIDA  
SU  
COCHE**



SE DISTRIBUYE GRATUITAMENTE A LOS SOCIOS DEL R. A. C. DE GUIPUZCOA

# LA SEGURIDAD EN LA CARRETERA

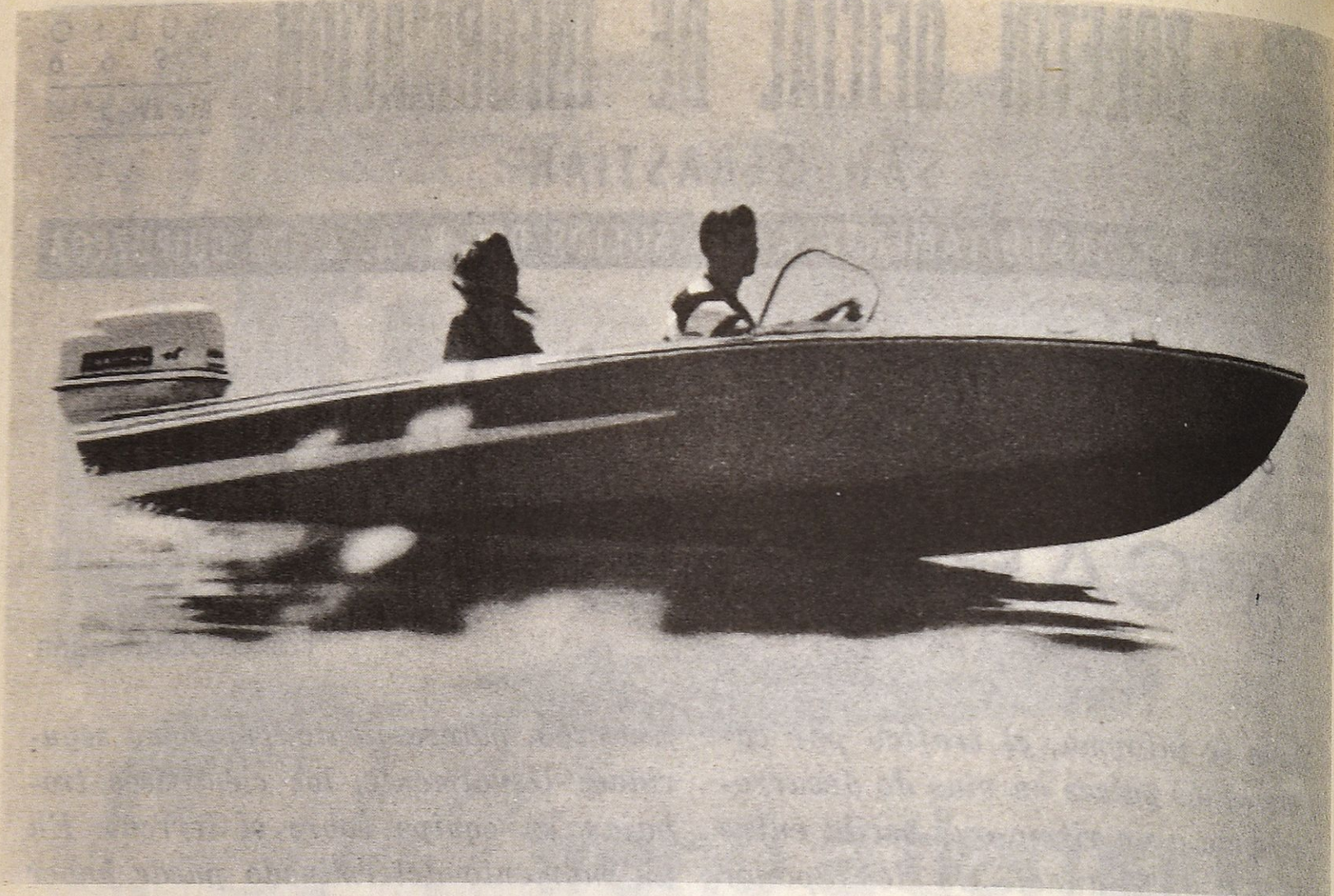
Por S. Schattmann

*Según se informa, el tráfico por carretera en los países en vías de desarrollo aumenta a un ritmo que oscila entre el 10 y el 15% anual. Es de suponer que así sea, habida cuenta de la creciente importancia del transporte por carretera en el desarrollo económico y social de esos países. Pero la construcción de carreteras a un coste razonable exige mucha experiencia en las técnicas modernas de construcción, así como el conocimiento de los suelos y su adaptabilidad para la construcción de modernas rutas. ¿Qué clase de caminos se necesitarán en el futuro y de acuerdo con qué normas deberán construirse? Estos son problemas a cuya solución pueden contribuir poderosamente los hombres de ciencia de la Sección Tropical del Laboratorio de Investigación sobre Carreteras, departamento que forma parte del Ministerio británico de Transporte.*

*La sección citada debe su origen a las solicitudes de información y ayuda recibidas de los Ministerios coloniales de Obras Públicas. En sus comienzos, la mayor parte del trabajo se relacionó con los materiales y la construcción de carreteras, pero han ido adquiriendo creciente importancia los problemas de*

*finanzas, planeamiento, control y seguridad. Usualmente, los científicos trabajan en equipo sobre el terreno. En un momento determinado puede haber hasta siete equipos de servicio en los países en vías de desarrollo. Anualmente se prepara un programa; el actual consta de diez distintos grupos de problemas, que van desde la planificación de carreteras y el desarrollo económico con éstas relacionado, a los métodos de construcción y los materiales, desagües y erosión, accidentes, seguridad y legislación.*

*Los siguientes ejemplos ilustran la clase de estudio científico que se realiza en el aspecto económico de la construcción de carreteras: un estudio en Sabah para determinar el modo en que la construcción de carreteras de distintas normas afectan al grado y al carácter del desarrollo que se lleva a cabo; un trabajo en Africa sobre la forma en que las condiciones de las rutas inciden en los gastos de explotación de los vehículos que en firmes de tierra pueden ser el doble que en las superficies bituminosas; y un estudio del tráfico en Hong-Kong para determinar si un túnel o un puente a través del puerto ofrece mayor posibilidad económica.*



## PLANEE AHORA SUS FUTURAS VACACIONES

¿Se prepara para visitar nuevos lugares... realizar fantásticas excursiones... hacer algo distinto?

### JOHNSON CONVERTIRA ESTO EN REALIDAD

Sobre las aguas se abre un mundo maravilloso. Con un **JOHNSON** este mundo puede ser suyo.

**JOHNSON** es el medio adecuado para sus cruceros, para ir de pesca, para esquí acuático y para navegar en plan de paseo.

Ponga a prueba su **JOHNSON**

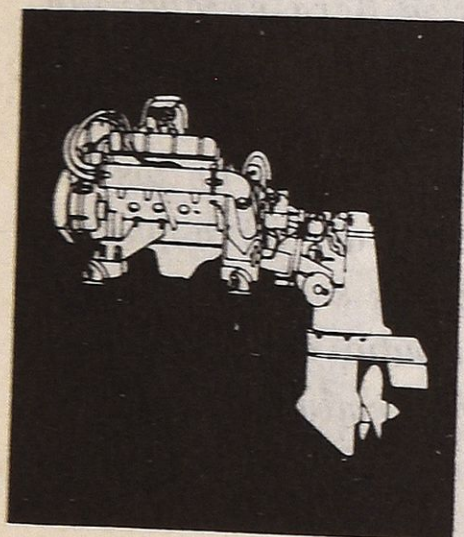
**¡ELIJA JOHNSON! ENTRE LOS 21 MODELOS 1966 ESTA EL QUE VD. NECESITA**

En agua salada o dulce, hora tras hora, día tras día, año tras año.

No importa el tiempo ni el recorrido, siempre puede confiar en **JOHNSON**.

Además una extensa red de servicios oficiales, en toda España, está a su servicio para atenderles y solucionarles todos sus problemas.

JOHNSON 79 DEP. PUBLICIDAD H. W.



**Johnson**  
PRIMERO EN CONFIABILIDAD

TODOS LOS MODELOS  
JOHNSON 1966  
ESTAN AVALADOS POR  
**2 AÑOS DE GARANTIA**

SERVICIO OFICIAL

**EUGENIO ETURA ZABALETA**

Calle Salud, 12 bajo - Tel. 17621 - SAN SEBASTIAN

La investigación se justifica sólo en la medida en que pueda aplicarse con utilidad. En consecuencia, se hacen públicos los resultados de los estudios realizados en forma de documentos y notas de información. La Sección Tropical también publica informes con descripciones de materiales y métodos de construcción de carreteras y los sistemas de transporte de los países en desarrollo. Tiene un museo con datos y muestras de 2.000 tipos de suelos y otros materiales procedentes de 55 países, todos ellos disponibles para la consulta.

Igualmente importante para la difusión práctica de las investigaciones de la sección, es el servicio asesor sobre los problemas del transporte y de construcción de carreteras en los países en desarrollo. Se realizan periódicas visitas a fin de mantenerse al corriente de los problemas locales, asesorar sobre el terreno y organizar el trabajo experimental. Además de esta valiosa ayuda prestada por personal ejecutivo, se suele enviar a otros científicos para asesorar sobre problemas especiales y fa-

cilitar ayuda técnica específica, y realizar estudios sobre el transporte y sus necesidades, por ejemplo, establecer laboratorios para la prueba de materiales. Un importante aspecto de esta clase de labor es que la experiencia lograda en determinada nación puede ser de gran utilidad para otras.

En los países en vías de desarrollo la instrucción es el medio principal de difundir los resultados de la investigación tanto en el laboratorio como sobre el terreno. Y desde 1959 se realiza un curso especial de planificación y construcción de calzadas en los trópicos. Este último año como innovación, se preparó un curso especial para técnicos del extranjero

que representaron a 20 países. Además a ingenieros de los Departamentos de Obras Públicas de países de Ultramar se les traslada a la Sección Tropical por períodos de seis meses a un año a fin de que estudien todos los aspectos del ramo que pueden serles útiles en sus naciones, y tienen acceso a todas las secciones del Laboratorio de Investigación sobre Carreteras.



Nuestro Servicio del SEGURO MUTUO PARA AUTOMOVILES (turismos, camiones, motocicletas) a través de nuestra Mutualidad Oficial.

## MUTUA NACIONAL DEL AUTOMOVIL

1.º — Reducción del coste del seguro.

2.º — Especialización en el seguro de automóviles.

3.º — Ambito Nacional de contratación.

4.º — En toda Europa Occidental.

5.º — Asistencia jurídica eficaz.

6.º — Protección y defensa.

7.º — Libre elección de taller.

8.º — Mapa de carreteras.

9.º — Seguro complementario, ocupantes del vehículo

Nuestros asegurados, son los principales propagandistas de estas condiciones:

Ya que viene realizando extornos o devoluciones que han representado del 20% al 40% sobre la prima neta satisfecha.

Operando solamente en este ramo, y por ello con una organización especializada en el mismo.

Al hallarse técnicamente proyectada, a través de su Red de Delegaciones en toda España.

Tiene vigor su Póliza de Seguro, llevándose a cabo la asistencia del Asegurado a través de su organización en el Extranjero.

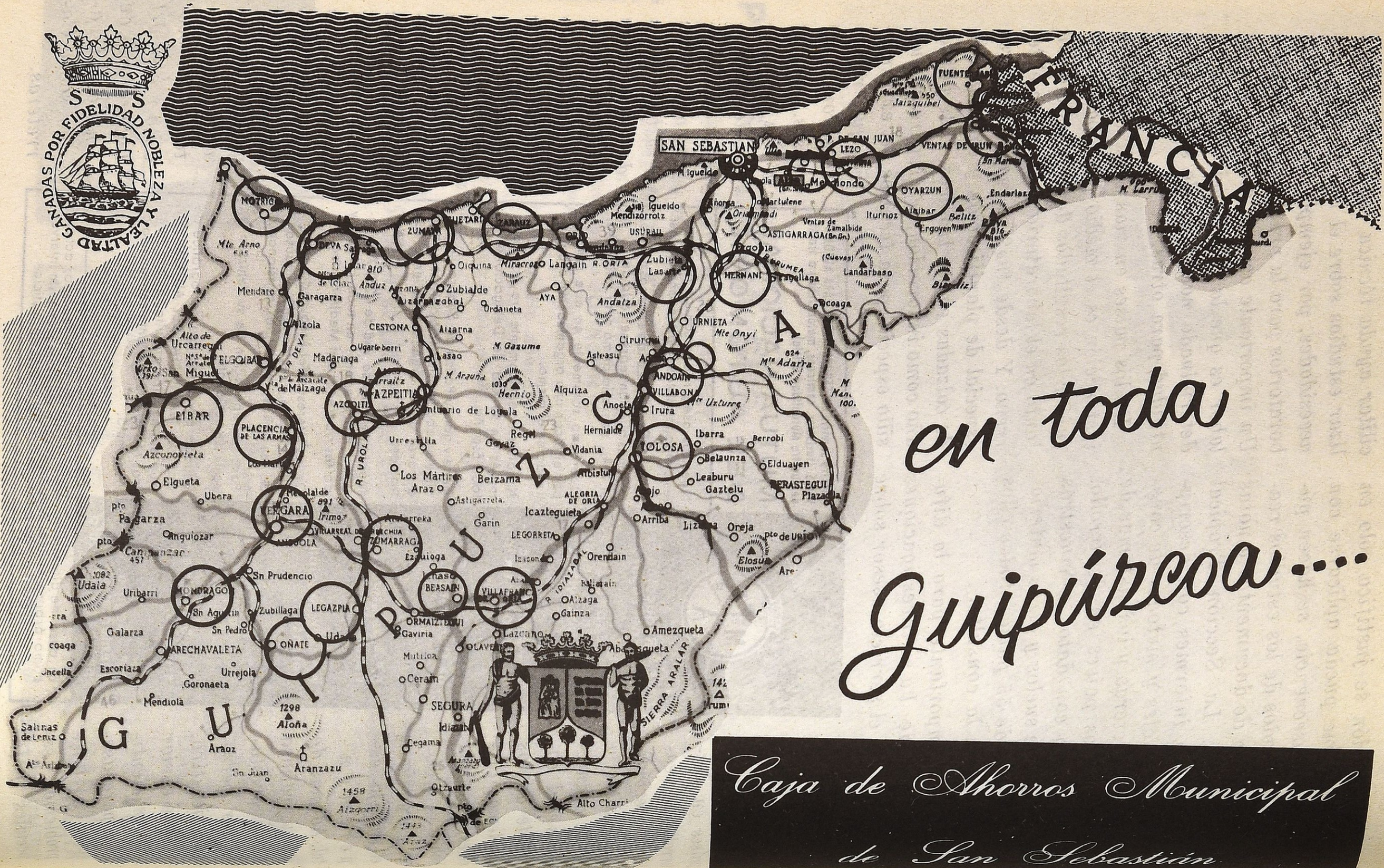
Mediante extensa red de 1.350 Abogados y Procuradores en toda Europa, y países ribereños del Mediterráneo.

De los intereses del Asegurado en caso de accidente, y reclamación al causante de los daños y perjuicios ocasionados.

Para la reparación de su vehículo, en caso de accidente.

Editado por el servicio cartográfico de MUTUA NACIONAL DEL AUTOMOVIL, que entregamos gratuitamente a nuestros MUTUALISTAS, junto con la Guía de Asistencia.

En caso de diferencias entre Mutualidad y asegurado, actuará como árbitro el Real Automóvil Club de Guipúzcoa, sin intervención, por lo tanto, de los Tribunales de Justicia.



*en toda  
Guipúzcoa...*

*Caja de Ahorros Municipal  
de San Sebastián*



# El Valle de Ordesa

## I

**A dos mil metros de altura, entre praderas, picachos impresionantes y cascadas inolvidables**

El valle de Ordesa, que se diseña próximo y paralelo a la frontera con Francia y frente al circo de Gavarnie, se halla enclavado en el término de Torla, y fue declarado Parque Nacional en agosto de 1918. En nuestros días es ya bastante conocido de propios y extraños, y está reputado como uno de los más bellos rincones de nuestro continente.

Lo riega en toda su longitud (unos 14 kilómetros) el río Arazas, rico en sabrosa trucha. Su anchura alcanza la máxima extensión —unos tres kilómetros— entre Cotatuero y el Pico de Diazas, para estrecharse, progresivamente, aguas arriba del río. Su altitud rebasa los 1.300 metros en las praderías y lugar conocido con el nombre de «Casas de Oliván». Toda clase de caza está prohibida. Una carretera, en buen estado de conservación, sirve de enlace entre Torla y las praderías, cubriendo una distancia de ocho kilómetros. A los cuatro kilómetros de Torla se encuentra el puente de los Navarros, lugar donde el valle tiene su comienzo y donde confluyen las aguas del río Arazas y las del Ara, tras haber regado estas últimas Bujaruelo y su garganta. Apenas se deja Torla, ya es visible el Refugio Nacional, que se yergue, en las proximidades del puente, sobre una altiplanicie a una altitud de 1.280 metros.

Las excursiones que pueden efectuarse a pie son numerosas, sin olvidar que aquellas que se realizan por las cumbres

son más bien apropiadas para los expertos de la alta montaña.

Salvo en los circos de Solaróns y Cotatuero, accesibles tan sólo mediante el empleo de clavijas, el uso de caballerías está generalmente indicado en todas las excursiones. Un camino de reciente trazado, abierto en el circo de Soaso, ha excluido la utilización de las clavijas antes existentes, cosa, hasta hace poco, obligada si se quería dominar sus rocas. Soaso es un excelente punto de partida para recorridos montañosos (Cuello Gordo, Añisclo, Pineta, Monteperdido, Las Tres Sorores y crestas septentrionales fronteras a Gavarnie), y lo es más en el presente con el auxilio del cercano Refugio de Goriz.

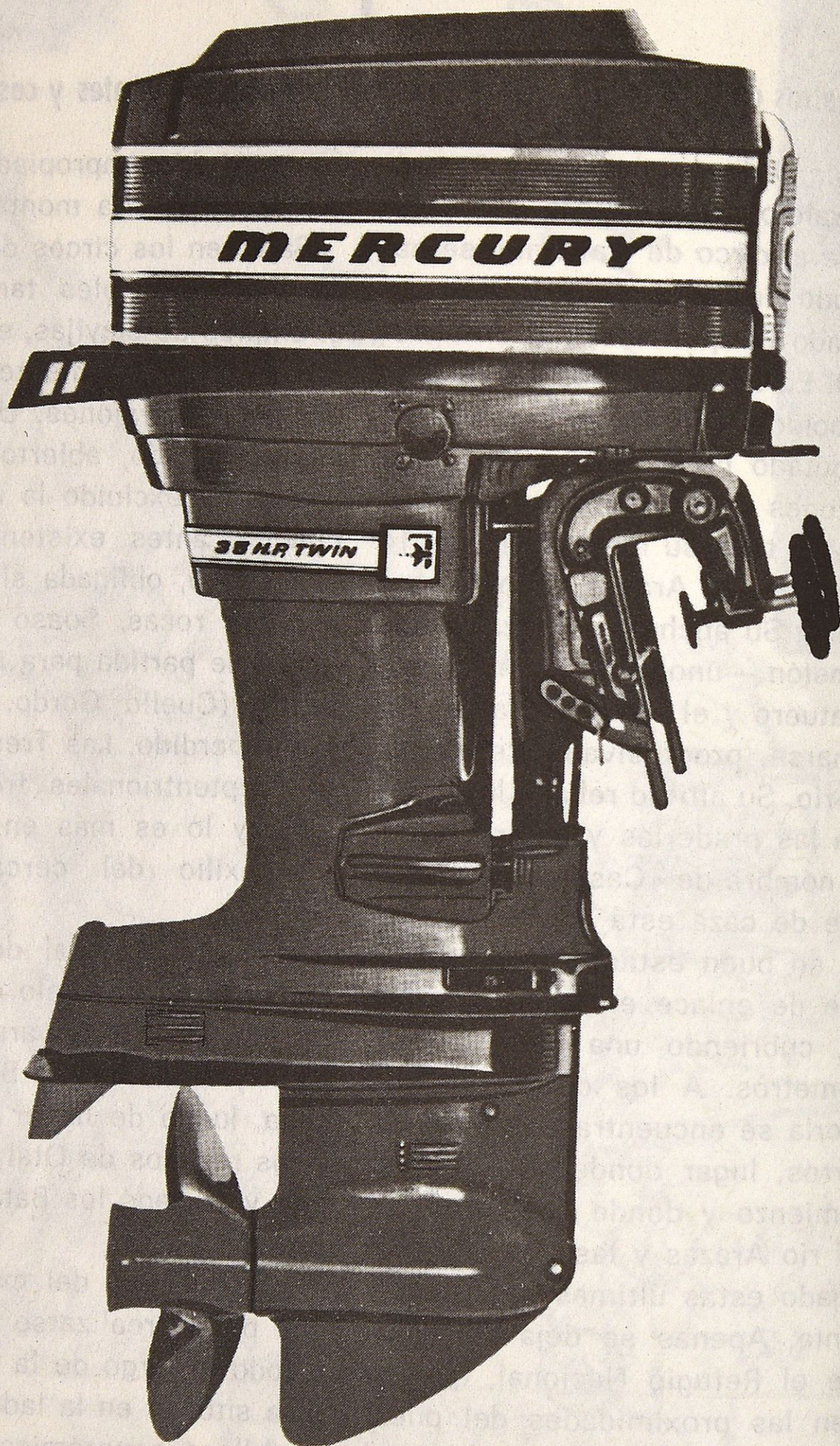
La salida natural del valle es hacia Poniente, y Bujaruelo es obligado punto de paso hacia Gavarnie, en el vecino país, y asimismo al Balneario de Panticosa, luego de haber superado los macizos rocosos de Ótal, Tendeñera y Calcite y cruzado los Batanes y Collado de Brazato.

Un itinerario del mayor interés es el que puede realizarse dentro del Parque a todo lo largo de la faja de Pelay, cornisa situada en la ladera sur. Ofrece en grandiosa panorámica la contemplación de todas las cresterías y macizos situados a su norte, desde una altitud media de 1.900 metros.

Y, por fin, otro magnífico itinerario

# FINO Y DURO **MERCURY '66**

Los motores más suaves, silenciosos y potentes de cuantos se hayan fabricado, con la más amplia serie de potencias que se han podido ofrecer a los usuarios de los Fuera Bordas 3,9; 6; 9,8; 20; 35; 50; 65; 95; 110; HP.



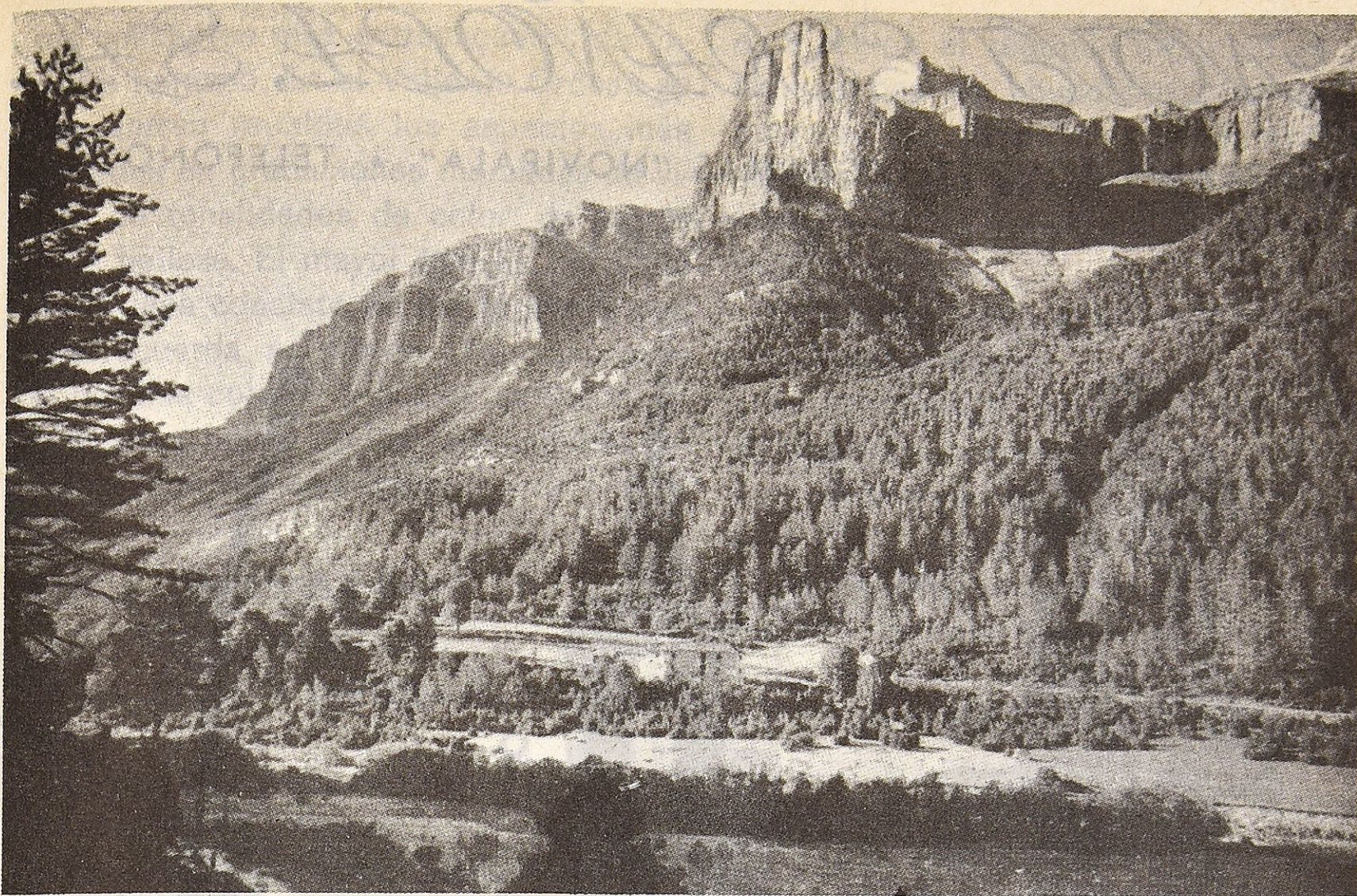
**SERVICIO OFICIAL  
TALLERES ESPECIALIZADOS AREVALO**

Frenos, direcciones y amortiguadores

Avda. Isabel II - Plaza de los Marineros

• SAN SEBASTIAN

• Teléfono 24305



Impresionante panorámica del Tozal del Mallo, con la llamada Casa de Oliván.

es el que nos depara el camino de Soaso, que, arrancando de las praderías, siguiendo el fondo del valle, y sin separarse del río Arazas en casi todo su curso, nos lleva a la contemplación del espectáculo de unos naturales juegos de aguas de singular belleza, cual son, entre otros, los denominados Cascada del Estrecho, del Abanico, Gradas de Soaso y Cola de Caballo, todo ello enmarcado por la exuberancia y frondosidad de una variada vegetación.

A la derecha del circo de Soaso, y a pocas horas de marcha, se dibuja, de Norte a Sur, abrupto e impresionante, el valle o cañón de Añisclo, poco visitado, porque tal impiden, en el momento actual, sus raras e intrincadas comunicaciones.

## RECUERDO DE LOS GRANDES «CAÑONES» AMERICANOS

La superficie primitiva del Parque Nacional de Ordésa era de 1.575 hectáreas;

pero, habiéndose añadido las parcelas de Monte Arazas y Faja de Mondarruego, adquiridas por el Estado, la superficie actual debe estimarse en 2.175 hectáreas.

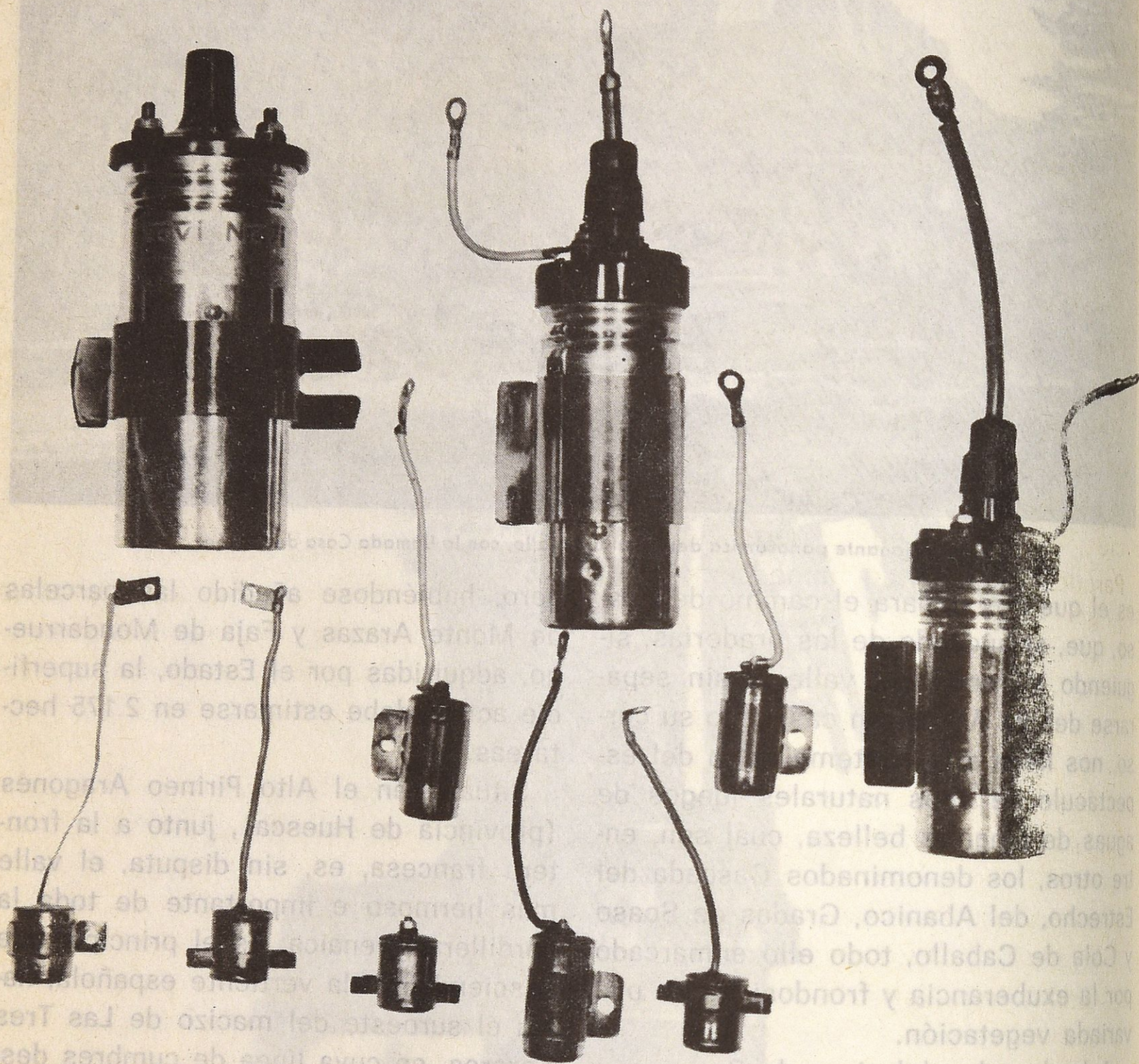
Situado en el Alto Pirineo Aragonés (provincia de Huesca), junto a la frontera francesa, es, sin disputa, el valle más hermoso e importante de toda la cordillera pirenaica. Es el principal que descende, en la vertiente española, hacia el suroeste del macizo de Las Tres Sorores, en cuya línea de cumbres destacan el Monte Perdido (3.355 metros), el Cilindro (3.328 metros) y el Marboré (3.253 metros); línea de cumbres que, en su parte norte, forma la frontera con Francia, cortada en la cresta divisoria por la importante brecha de Roldán, por donde puede pasarse al majestuoso circo de Gavarnie, en la vertiente francesa.

Luciano Briet nos ha dejado escrita su sensación al contemplar este Valle: «De un confín a otro, el conjunto desafia

# NOVI ESPAÑOLA, S.A.

APARTADO 219 • TELEGRAMAS "NOVIPALA" • TELEFONO 1305

VITORIA



Las superbobinas NOVI-NOVI y NOVISPARK suponen un encendido **energico** en todas las circunstancias.

Los condensadores NOVI duplican la duraci3n de los contactos del ruptor, evitando revisiones sup3rfluas.

Fabricado en Espa1a por **NOVI-ESPA1OLA, S. A.**  
Apartado, 219 - VITORIA

los conceptos más extravagantes del ingenio humano. En el Valle de Ordesa se encuentran reunidos los aspectos más variados en gradaciones marcadas de vigor, de tonalidades de color, de gracia y de belleza. El mayor interés del Valle de Ordesa consiste en los términos con que recuerda, no por su extensión, pero sí por sus colores y por su estilo, la arquitectura bélica de los cañones más renombrados de América.»

### **EPOCA APROPIADA PARA LA VISITA A ORDESA: ENTRE JUNIO Y SEPTIEMBRE**

El tipo de clima del Valle de Ordesa es el propio de montaña, extremado por la abrupta orografía y abundante vegetación, que, salvo en la parte oeste del Parque, origina gran humedad y dificulta el paso del aire y del calor solar hasta el suelo. Se han llegado a registrar diferencias de temperatura de 18 grados en un mismo día con relativa frecuencia. El otoño, en general, no es prematuro; pero la primavera suele ser tardía. El cuadro de temperatura es el siguiente:

Temperatura	Junio		
Media máximas ...	19,2		
Media mínimas . ...	6,7		
Medias ... ..	13,0		
	Julio	Agosto	Septiembre
	23,8	23,6	21,0
	9,0	8,6	6,8
	16,4	16,1	13,9

El Valle de Ordesa está situado en esa zona mediterránea de transición entre el tipo mediterráneo y el atlántico, que son los dos denominadores climáticos más característicos del Pirineo. En

esta región el régimen atlántico se reconoce por su abundante pluviosidad, mientras las influencias mediterráneas se delatan por fuertes oscilaciones térmicas y por la existencia de un verano seco y caluroso.

El máximo principal de pluviosidad corresponde al otoño.

En el Pirineo Aragonés la nieve hace su aparición en septiembre y continúa todo el invierno hasta mayo siendo por esta razón el frío fuerte y recio. En el Valle de Ordesa las nevadas son frecuentes, aunque no de gran intensidad y duración; no es raro ver en octubre, y a veces en los meses estivales, que las cumbres aparezcan nevadas. La época en que suelen caer es de enero a abril; y si bien en noviembre y diciembre puede verse, no son frecuentes como en los meses indicados.

Los aludes no son frecuentes a causa de lo quebrado de las cumbres, pero cuando se forman llegan a ser de consideración.

Las épocas apropiadas para la visita del Parque están entre junio y septiembre. En esta época del año la temperatura es deliciosa, las nieves ya se han fundido y la vegetación aparece. Igualmente, si el otoño no es malo, durante todo el mes de octubre puede visitarse el Valle. Abril y mayo son también buenas épocas, sobre todo para poder contemplar en plenitud sus múltiples cascadas.

### **MEDIOS DE ACCESO**

#### **Por España**

Ferrocarril: Hasta Barbastro para los procedentes de la región catalana. Desde aquí parte un servicio diario de autobuses hasta Broto y Torla (recorrido de 110 kilómetros).



**INDUSTRIAS ESPAÑOLAS S.A.**  
SAN SEBASTIAN



...y estos son  
los  
**elementos  
filtrantes**  
**PUBflux**

- \* mínimo volumen
- \* máxima superficie filtrante

**ALGUNAS  
REFERENCIAS**

**PERKINS, PEGASO, FAMOSA, RENAULT,  
AVIA, DITER, FADISA, JOHN-DEERE,  
NAZAR, FITA, EURO, SAVA-BERLIET,  
METALURGICA SANTANA, GUINEA HNOS.  
SAVA-NUFFIELD**

Hasta Sabiñánigo, en la línea de Zaragoza a Canfranc, para los procedentes del Bajo Aragón, Centro y Levante. Desde aquí parte un autobús diario a las once de la mañana. Fuera de esa hora hay servicio de taxis.

Carretera: Para los visitantes procedentes de Cataluña, y con vehículos propios, es aconsejable el itinerario: Lérida - Barbastro, 77 kilómetros.

Barbastro - La Aínsa - Boltaña, 70 kilómetros.

Boltaña - Broto - Torla, 40 kilómetros.

Los procedentes del Bajo Aragón, Levante y Centro seguirán hasta Huesca,

tomando aquí la carretera local número 87, que, por Arguís conduce a Sabiñánigo —58 kilómetros— para seguir a Biescas —14 kilómetros— y por el túnel de Cotefablo llegar al empalme Torla - Broto —23 kilómetros— derivando a la izquierda para pasar por Torla y terminar en el Valle, 12 kilómetros.

Los procedentes del NO y N de España pueden seguir el siguiente itinerario:

Pamplona - Jaca, 110 kilómetros.

Jaca - Biescas, 30 kilómetros.

Biescas - Empalme Torla - Broto, 23 kilómetros.

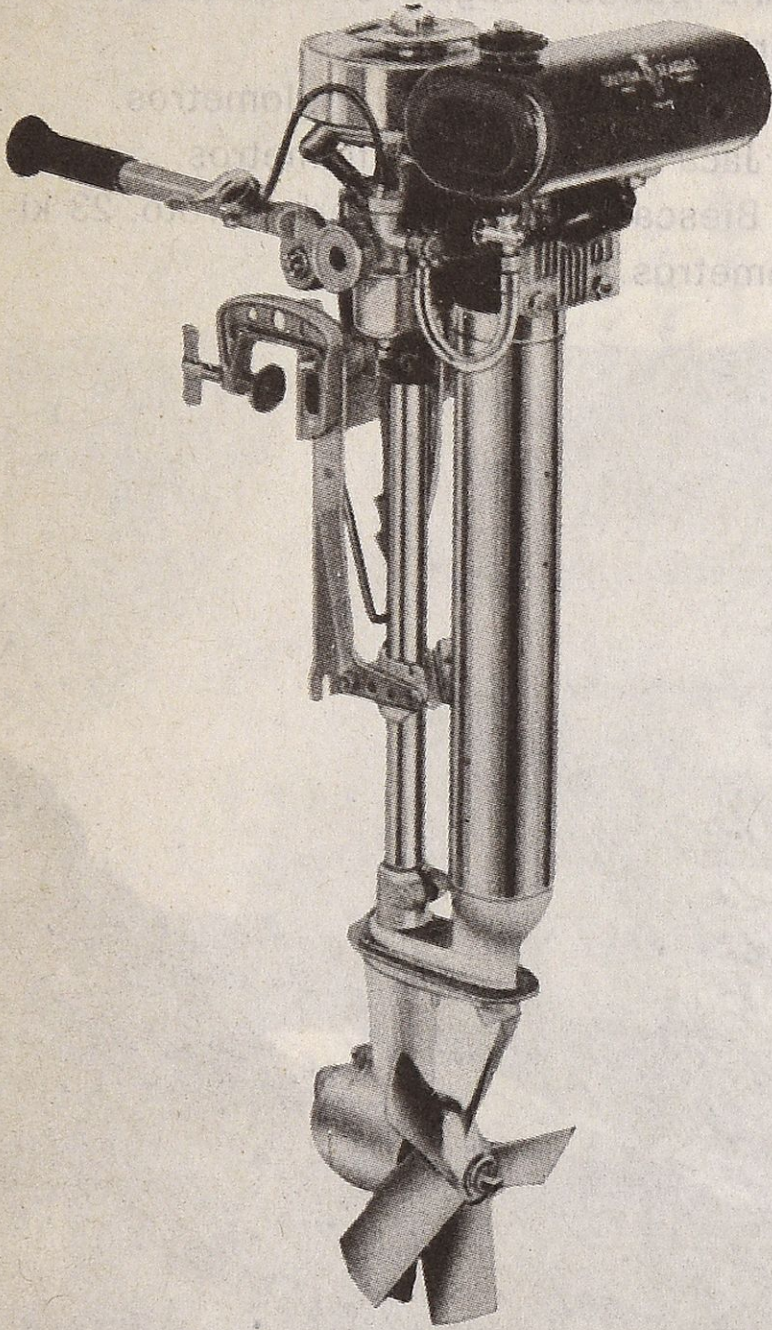


El restaurante del Valle con las cresterías de Pelay al fondo.

# BRITISH SEAGULL



"EL MEJOR FUERA BORDA DEL MUNDO"



Al comprar un fuera borda SEAGULL no solo compra un motor para toda la vida, sino que quizás lo lleguen a usar sus nietos también.

**ARRANQUE INSTANTANEO.** De todas las virtudes la principal es su "arranque instantáneo" y esto significa que arranca a la primera, al primer tirón.

**REFRIGERACION POR AGUA**

**LA CONFIANZA** de que esté donde esté encontrará un Servicio Oficial SEAGULL para atenderle.

## PRECIOS

MODELO	HP	PRECIO	CONSUMO
FORTY MINUS	2	11.363	0,75
FORTY PLUS	3	12.360	0,80
CENTURY 100	4	15.833	1,30
CENTURY PLUS	5	18.882	1,40

Impuesto de lujo aparte



**SERVICIO OFICIAL**

**TALLERES ESPECIALIZADOS AREVALO**  
FRENOS AMORTIGUADORES Y DIRECCIONES

Avda. de Isabel II - Plaza de los Marineros - Telf. 24305 - **SAN SEBASTIAN**



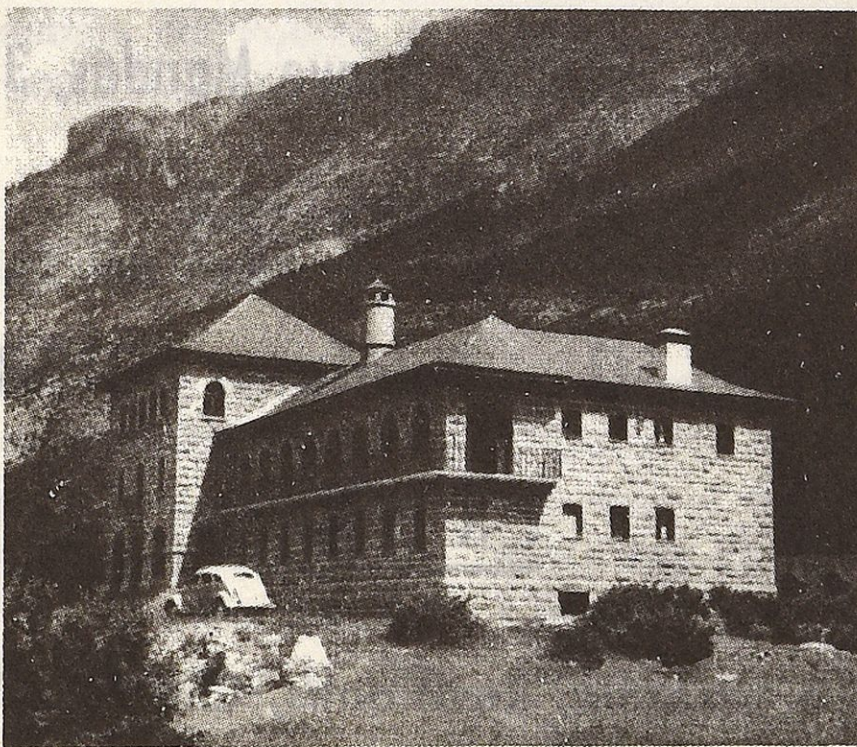
## Por Francia

Por ferrocarril. — A través de Canfranc, siguiendo hasta Jaca por Sabiñánigo, desde cuyos puntos parten servicios diarios hacia Biescas y Ordesa, por el puerto de Cotefablo.

Por carretera. — Pasando por la frontera de Somport-Canfranc hasta Jaca, 30 kilómetros, continuando el itinerario anteriormente reseñado. También por la frontera de Sallent-Pourtalet, 12 kilómetros hasta Sallent y 21 kilómetros más hasta Biesca, continuando asimismo el itinerario anterior.

## CURSOS FLUVIALES Y CASCADAS

El río Arazas u Ordesa recorre el Valle en toda su extensión en sentido Este-Oeste, en dirección contraria a la que hemos descrito. Nacido en los glaciares y ventisqueros del Monte Perdido, hace su aparición en el Circo de Soaso, en la cascada denominada Cola de Caballo (1.787 metros), El nombre de esta cascada se debe a la forma en que las aguas se desprenden y brincan entre las piedras formando una especie de cola o abanico, por lo que a esta cascada también se la llama «del Abanico». Desde aquí, el río se desliza mansamente sumando las aguas que surgen en abundancia en la planicie, para lanzarse al descenso por la escalera formada por las Gradas de Soaso (1.723 metros), cascada por donde las aguas bajan en oleadas sucesi-



Parador Nacional de Ordesa, cerca del Puente de los Navarros.

vas, haciendo un ruido parecido al del mar en las orillas de las playas. Es la más bonita del Parque, y recuerda por su caprichosa disposición las artísticas de La Granja y Versailles. «Con originalidad sorprendente —manifiesta Briet—, baja el río de peldaño en peldaño una escalera tan lógica y perfectamente dispuesta, que parece construida por manos humanas; o bien cae el agua en hilos separados o en limpias láminas, y en las mesetas juguetea, ofreciendo tonos diversos de zafiro.»

Desde ella el río discurre por la Ribereta para pasar por la angosta garganta en la que el cauce se ve constreñido por los grandes paredones de las márgenes (habiendo ya recibido por su derecha las aguas del barranco de Tobacor, que proviene del macizo de La Fraucata), precipitándose por la cascada del Estrecho o Chordonal (1.480 metros). Esta cascada ha sido llamada de diversas maneras: del «Vértigo», del «Arazas», de «La Cueva», y todos los nombres están justificadísimos. Se llama de «La Cueva» porque en la parte de abajo las aguas descienden por un gran escalón y salen por una hendidura del

fondo de una hermosa cueva, donde la luz pierde algunos grados de intensidad y las aguas blanquísimas y casi fosforescentes forman una preciosa penumbra.

Después de esta cascada, y tras recibir las aguas del barranco Arripas, que forman la cascada de su nombre (1.400 me-

# CANO S.A.

SERVICIO OFICIAL

## FIAT SEAT

*Vespa*

M·A·N O·A·F

EXPOSICION y VENTA: Avda. Generalísimo, 6 - Teléfonos <sup>25402</sup>  
19755

SERVICIO ASISTENCIA TECNICA: Duque Mandas, 3 - Telf. 3069

SAN SEBASTIAN

Mayor, 50 - Teléfono 631335

IRUN

Asistencia en garantía, Revisiones, Chapistería, Pintura,  
Mecánica, Electricidad, Modernos servicios Técnicos.

tros), la corriente del río vuelve a aquietarse, junto al Cubilar de las Vacas. Recibe las aguas del barranco de las Ollas, con la cascada de este nombre, que es de las menos importantes por su poca altura (unos 20 metros), y prosigue su curso hacia el Oeste, recibiendo a la altura del Circo de Cotatuero las aguas del río Cotatuero, principal afluente del Arazas. El Cotatuero baja del Circo de este nombre, formando una cascada discontinua una más alta que la otra, por lo que reciben distintos nombres.

Pasado este afluente, el Arazas continúa su curso hacia el Oeste, entre praderas, por un valle ya ensanchado. Tras cruzar el puente de Ordesa, recibe las aguas del barranco de la Carriata con la cascada de este nombre, también llamada de «La Reunión».

Tras rebasar la cascada de La Canal, formada por las aguas del barranco de este nombre, y también llamada de «La Serpiente» por su forma peculiar, el río vuelve a adentrarse en su cauce estrecho, lleno de importantes peñascos, para formar varias hoces profundas y las cascadas del Arco Iris (1.276 metros) y Molineto, entregando poco después su caudal al Ara, debajo del Puente de los Navarros, a 1.090 metros de altitud.

## EDELWEIS Y FRESAS SALVAJES

El Parque Nacional está situado en una altura media comprendida entre los mil y los mil quinientos metros sobre el nivel del mar, ofreciendo su vegetación las características de la zona subalpina, con dominio del bosque y la pradera.

Las especies arbóreas más importantes son el haya, el pino silvestre o blan-

co, el abeto y el pino de montaña o negro.

Aunque en menor número, existen también bosquecillos o árboles aislados de diversas especies, como enebros, tejos, álamos, robles, avellanos, abedules, tilos, fresnos y acirones.

En las márgenes del Arazas, especialmente en la parte central del Valle, abundan los sauces y los matorrales compactos de boj en los pies de las laderas y bordeando las praderías. Estas presentan igualmente una innumerable variedad herbácea, con preponderancia de las gramíneas y papilionáceas. En el sotobosque, los helechos, los acebos de brillantes hojas, los rododendros de rosas purpúreas y multitud de rosales silvestres y diversidad de hongos, además de los diminutos musgos y líquenes que cubren de verdín el suelo de las rocas. Más arriba de los 2.000 metros las condiciones de vida se hacen más duras, incluso para las plantas herbáceas que ya no pueden prosperar. En su lugar aparece el prado de «diente», que sobresale unos pocos centímetros del suelo, con plantas pelosas, mejor adaptadas al frío. Hasta llegar a la zona alpina, donde el hielo y los roquizales descarnados hacen imposible la vida de las plantas. Empieza el dominio de las nieves perpetuas.

Como frutos comestibles hacemos mención especialísima de las fresas silvestres (*Fragaria vesca*) y la frambuesa o chordón, que se encuentra en gran abundancia en los bosques del Parque Nacional y que constituyen uno de los alicientes de mayor interés para los visitantes. La primera es dulce y fragante, y es deliciosa comiéndola con leche o vino, bien azucarada.

En las variedades florales, la más típica de las altas montañas se halla

# CAJA DE AHORROS PROVINCIAL DE GUIPUZCOA



OFICINAS CENTRALES:  
Garibay, 13-15

**59 SUCURSALES EN LA PROVINCIA 59**

**8 SUCURSALES EN SAN SEBASTIAN 8**

**SUCURSAL EN MADRID: Alcalá, 27-bajo**

---

<b>DEPOSITO DE AHORRO.....</b>	<b>6.800 millones de pesetas</b>
<b>FONDOS DE RESERVA .....</b>	<b>341 " "</b>
<b>OBRA BENEFICO SOCIAL .....</b>	<b>295 " "</b>

Ahorro infantil y obrero.....	3 %
Libretas a plazo.....	3 y 2,50 %
Libretas ordinarias.....	2 %
Cuentas corrientes .....	1/2 %

## SERVICIOS

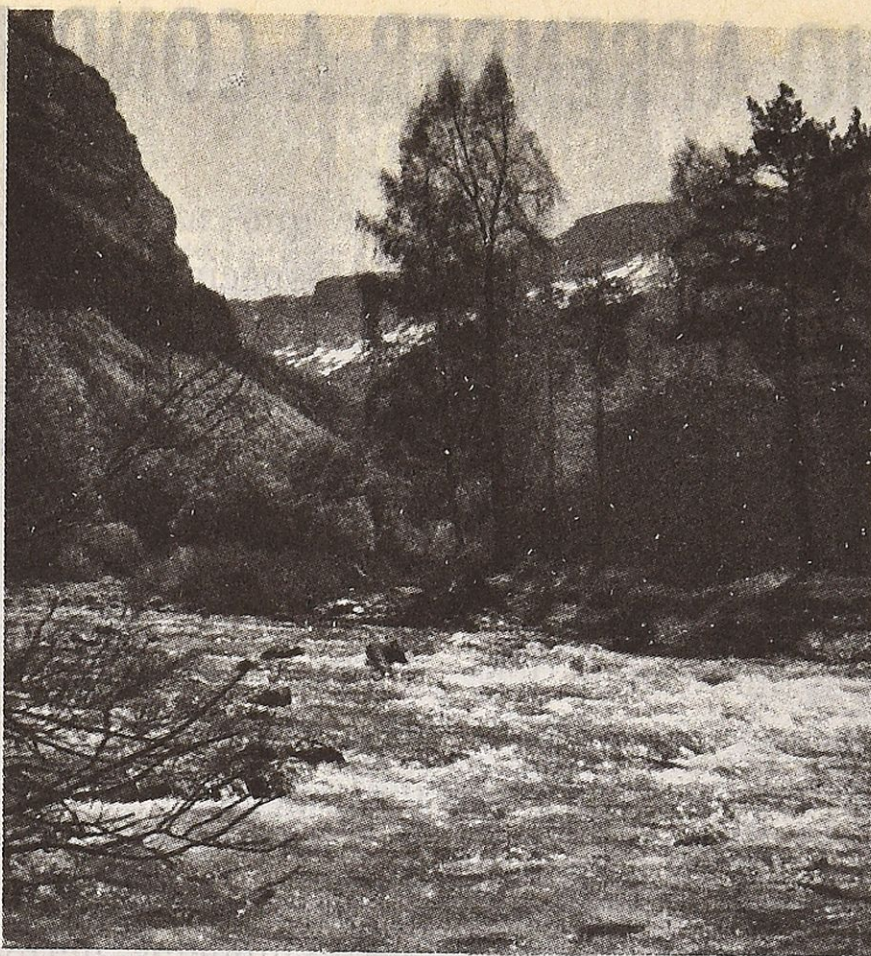
Cuentas corrientes a la vista. Depósito de Valores. Compra y venta de valores. Suscripción de valores. Abono en cuenta de cupones y dividendos. Efectos al cobro. Domiciliación de letras. Cheques.

Pensiones de vejez a capital cedido y reservado. Rentas vitalicias inmediatas. Dotes infantiles. Mutualidades y Grupos infantiles.

## SERVICIOS ESPECIALES

Giro mutuo provincial. Intercambio de operaciones de ahorro entre Cajas de Ahorros de España. Tesorería a Ayuntamientos. Gestión de Fundaciones benéficas.

pródigamente en las zonas de Soaso y Diazas: se trata de la **Leontopodium alpinum** (Edelweis) o pie de león, que es una bella y diminuta flor aterciopelada, con hojas puntiagudas y largas, de un color blanquecino, cuya forma se asemeja a una estrella.



El claro y frío río Arazas, que riega a Ordesa.

### LA RICA FAUNA

Entre los animales rumiantes, destacan los siguientes:

**Bucardo** o cabra montés (**sapra hispánica, var, pyrenaica**), cuyo tamaño llega en estado adulto al metro y medio de longitud por setenta y cinco centímetros de altura hasta la cruz.

El **sarrío** o **rebeco** (**rupicapra pyrenaica**), también conocido con el nombre de gamuza. Su cuerpo es esbelto, de extraordinaria agilidad, con fuertes y largas patas; posee unas astas negras, lisas y bastante derechas, que terminan en forma de anzuelo. Es rojizo el color de su pelaje, siendo la hembra de características similares al macho. Vive generalmente entre las peñas en las cimas más altas formando manadas, y se caracteriza por sus prodigiosos saltos.

Existen otras especies de animales en el Parque, con carácter de permanencia o trashumancia, como el jabalí (**sus scropha**) y la zorra, y son muy abundantes las ardillas y los lepidópteros.

Un aficionado a la Entomología podría hacer en Ordesa magnífica colección de insectos, puesto que allí se halla pródigamente representada toda la gama va-

riadísima de estos interesantes artrópodos, desde los coleópteros de todos los tamaños y colores, con sus élitros metálicos, hasta las bellas y polícromas mariposas que, en profusión, vuelan por los prados que bordean el Arazas, viéndose a cada momento el tan curioso hecho biológico del mimetismo, ya que los in-

sectos adoptan, para disimular su presencia, el color y la forma de las hojas o de las flores sobre las que viven.

La caza está prohibida en el Valle, excepto la de animales dañinos, autorizada previamente por la Comisaría de Parques Nacionales.

En el Arazas, todo él comprendido en el Parque Nacional, son muy abundantes las truchas porque el reglamento del Parque prohíbe en toda época la pesca que pudiera tener fin lucrativo. Solamente se permite a los turistas pescarlas ateniéndose a la Ley de Pesca en cuanto a procedimiento y época, en los sitios no acotados. El Servicio Nacional de Pesca Fluvial y Caza acaba de instalar el Coto de Ordesa en la confluencia del Arazas con el barranco de Cotatuero. Este Coto funciona desde el 15 de mayo al 30 de septiembre; otro coto de idénticas características existe fuera del Parque en el río Ara, a partir del puente de los Navarros hasta Torla.

(De la revista del «Touring Club de España»)

(Finalizará en nuestro próximo Boletín.)

# ES NECESARIO APRENDER A CONDUCIR MEJOR

Recientemente el Grupo Sindical de Auto-Escuelas celebró una reunión con la Prensa especializada del motor, en la que se pusieron sobre el tapete cuestiones realmente interesantes, pero no solamente interesantes para el Grupo Sindical, sino también interesantes para España y todos los españoles; unos por formar en el grupo que pudiéramos llamar activo (conductores) y otros en el pasivo (peatones), pero todos interesados en el tema.

Expuso el Jefe nacional del Grupo, señor Sanz, una razonada exposición de los problemas que sufren las auto-escuelas y sus miras e ideales para un futuro. Ante ambas facetas y por la justicia de los casos, nos vemos obligados no sólo a romper una lanza en su favor, sino a denunciar con toda energía, más que acciones contrarias, omisiones, que es mucho peor, por parte de ciertos organismos.

Parece ser —por lo expuesto en la citada conferencia de Prensa— que uno de los mayores problemas que encuentran las escuelas de conducir es la inobservancia por parte de la mayoría de los Ayuntamientos al artículo 281 del Código de Circulación del año de 1934 y al artículo 282 del decreto de 20 de mayo de 1965, que obligan de modo concreto a que los Ayuntamientos señalen zonas dentro de su demarcación para que las auto-escuelas puedan practicar las maniobras exigidas para los exámenes con sus alumnos.

No creemos necesario tener que alargar mucho los razonamientos para demos-

trar que a los mismos Ayuntamientos, especialmente los de las grandes ciudades, les interesa que aquellos que obtengan el carnet de conducir, lo hayan logrado con la mayor asimilación y perfección deseables, pues una vez en el amplio torrente circulatorio de la ciudad, la existencia de varios malos conductores puede crear caóticas situaciones de circulación. Y ya que hablamos de la necesidad de que los alumnos salgan de las escuelas con la mejor técnica posible, nos obliga a pensar un poco en las exigencias actuales para conseguir el carnet de conducir, y la verdad es que se exige muy poco. Los nuevos conductores salen a la calle con unas nociones mínimas y en ello estimamos reside el enorme porcentaje de accidentes que España acusa y gran parte de los problemas de circulación que se pueden observar en cualquier población de fuerte parque. Reconocemos que la Delegación de Industria no tiene medios suficientes para poder exigir lo necesario, como sería, por ejemplo, acompañar el examinador durante un cierto tiempo al examinado por el centro de la población en una hora de las denominadas "punta"; hasta que un pretendiente a conducir no pudiera hacer esto, la verdad es que no se le debiera conceder la autorización para llevar un coche. Es el sistema adoptado en Lisboa y algunas otras poblaciones y creemos que su ejemplo es digno de ser seguido en España. El

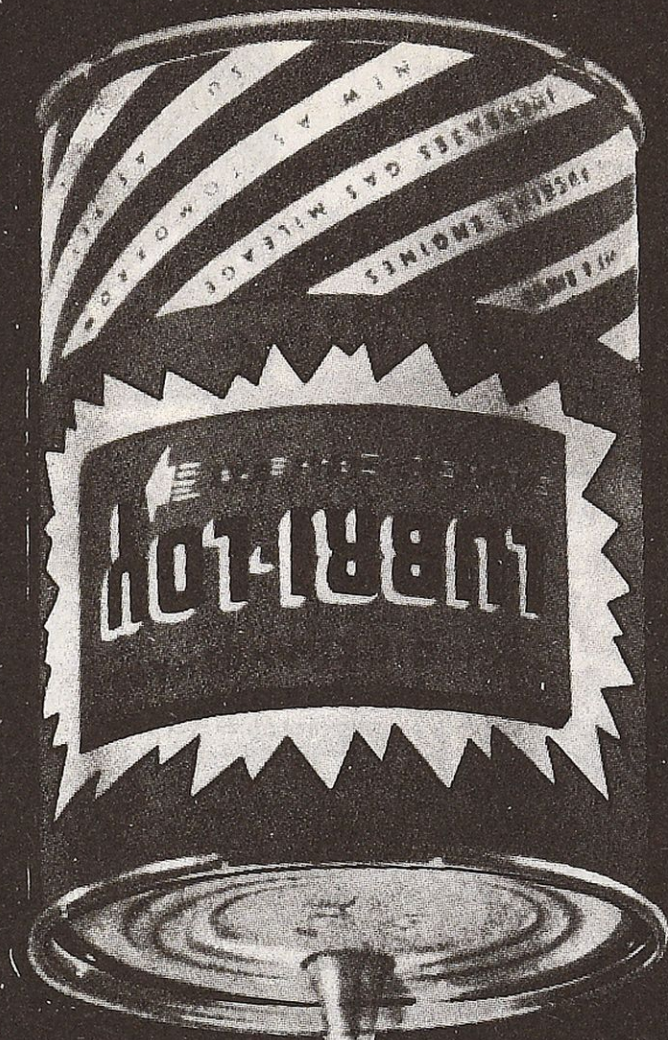
número de accidentes que se producen en nuestra Patria creemos que obliga a pensar en ello.

## CANJE DE PERMISOS DE CONDUCCION

Meses de Agosto a Diciembre  
Apellidos con letras iniciales P, Q y R

RIVADULLA

¿Por qué Vd.  
necesita al americano  
LUBRI-LOY?



**LUBRI-LOY**, es el super-aditivo americano, comprobado técnicamente y de garantía científica asegurada, que prolonga la vida de su motor, porque elimina un 80 % de fricción.

Pida el super-aditivo americano **LUBRI-LOY** a su proveedor.



Estar al día es usar **LUBRI-LOY**, ¿usa Vd. ya el **LUBRI-LOY**?

**LUBRI-LOY** ESPAÑOLA S.A.

AVENIDA NAVARRA - VILLA JOSE ANTONIO - TELEFONOS 11400 - 21307 - SAN SEBASTIAN

¡ Déme la mano !  
¡ Acertó con  
**SOBERANO !**



¡ Acierte Vd. también con SOBERANO! Prémiese con la calidad extraordinaria del brandy SOBERANO y obtenga mediante la "Carta SOBERANO", del modo más sencillo que pueda Vd. imaginar, un magnífico obsequio.

Compruebe si la "Carta SOBERANO" que encontrará al dorso de cada botella está premiada... lo cual es facilísimo que suceda, porque **¡ HAY MILES Y MILES DE REGALOS !**



RASGO

Prémiese con

**SOBERANO**

**GONZALEZ BYASS**

La validez de la "Carta SOBERANO" no expira hasta el año de haber finalizado esta Campaña de Obsequios.



# EL CANJE DE LOS PERMISOS DE CONDUCIR

La Jefatura Central de Tráfico ha facilitado la siguiente nota, que reproducimos para conocimiento de nuestros socios y lectores:

"Teniendo en cuenta que durante los próximos meses de Agosto y Septiembre, la mayoría de los españoles disfrutan sus vacaciones anuales, la Jefatura Central de Tráfico ha cursado a sus servicios provinciales una circular en la que se dice que los titulares de permisos de conducir cuyo primer apellido comience con las letras P, Q y R, a los que corresponde efectuar el canje del mismo en los meses de Agosto y Septiembre conforme a la orden del Ministerio de la Gobernación de 28 de Junio de 1965, pueden realizarlo también durante los meses de Octubre, Noviembre y Diciembre próximos, evitando así este trámite durante aquellos meses".

## NOTA NECROLOGICA

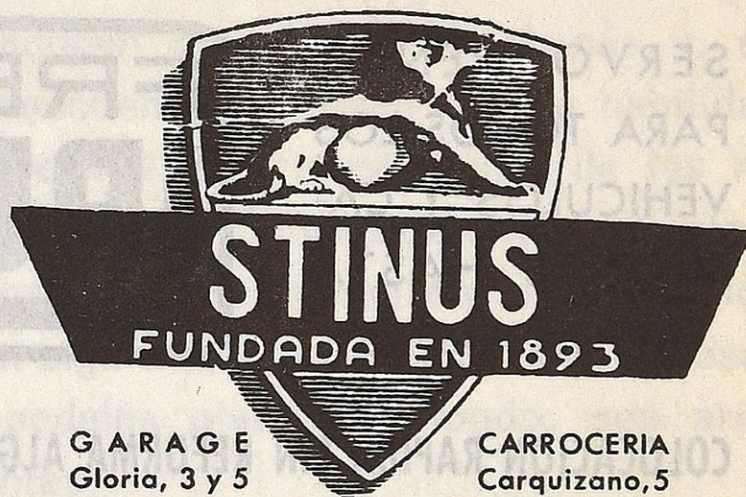
A los 54 años de edad, falleció el día 21 de Junio último, nuestro muy apreciado amigo y consocio, D. Luis Alústiza Garagalza, víctima de cruel e irremediable dolencia, que él supo sobrellevar con ejemplar resignación cristiana, como ferviente católico que era.

El finado, prestigioso arquitecto, de cuya pericia profesional quedan numerosas muestras en nuestra capital y provincia, pertenecía asimismo al Consejo de la Caja de Ahorros Provincial de Guipúzcoa, y gozaba de la general estimación de sus innumerables amigos y de cuantos tuvieron oportunidad de tratarle tanto en sus relaciones profesionales como particulares. Su muerte, pues, ocurrida en edad todavía joven, ha sido verdaderamente sentida.

El Real Automóvil Club de Guipúzcoa hace presente, por medio de las presentes líneas, su más sentido pésame a los familiares del Sr. Alústiza, por cuya alma rogamos a nuestros lectores una piadosa oración.

## HORARIO DE NUESTRAS OFICINAS DURANTE LA SEMANA GRANDE

Participamos a nuestros asociados y amigos que, al igual que en años precedentes, durante la próxima Semana Grande (16 al 20 de Agosto, ambos inclusive), el horario al público de nuestras Oficinas de San Sebastián, será solamente de 9,30 a 1, por la mañana, permaneciendo, pues, cerradas por la tarde.



GARAGE  
Gloria, 3 y 5  
Teléf. 10350

CARROCERIA  
Carquizano, 5  
Teléf. 10235

## SAN SEBASTIAN

Servicio permanente-Lavado y pintura de bajos  
Talleres de reparaciones mecánicas  
Construcción y reparación de carrocerías

CONCESIONARIO EXCLUSIVO PARA GUIPUZCOA  
DE AUTOMOVILES

# Peugeot

SERVICIO

RECAMBIOS

# Servicio

# Remolque - Grúa

# ACEROS "BELLOTA"

## PARA TODAS LAS APLICACIONES

- Rápidos y extrarrápidos
- Para matrices y cortantes
- Aleados, para usos especiales
- Al carbono
- De construcción: bonificables y de cementación
- Para muelles
- Inoxidables y resistentes al calor
- Chapa magnética
- Acero superpuesto "Duplex", etc.

## CON LA MAXIMA GARANTIA

- Todos los aceros BELLOTA están garantizados en su composición típica y en sus características mecánicas.

**PATRICIO ECHEVERRIA, S. A. - Legazpia**

SERVO FRENOS  
PARA TODOS LOS  
VEHICULOS Y CA-  
MIONES HASTA  
6 TONELADAS



CONJUNTOS  
COMPLETOS DE  
FRENO DE AIRE,  
MAGNIFICAS CA-  
RRACAS, FRENO  
DE MANO

COLOCACION RAPIDA SIN REFORMA ALGUNA

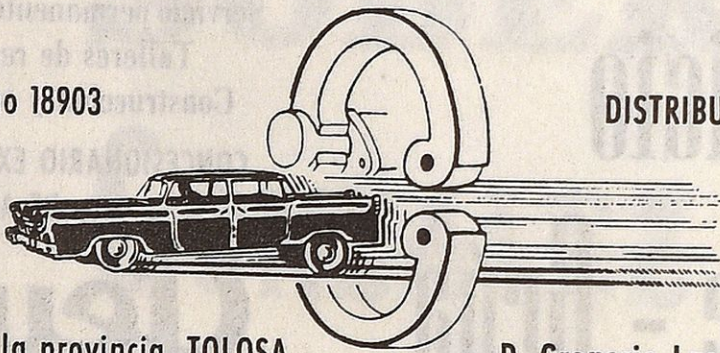
Y

ASI FRENA

GARANTIA TOTAL UN AÑO

Repuestos originales: Teléfono 18903

DISTRIBUIDOR: Av. Gm.º 38 - Tel. 18913



Talleres autorizados en toda la provincia, TOLOSA

D. Gregorio Lasa, servicio (Garage Moderno)

Servicio: Garage "SUM" - SAN SEBASTIAN - Segundo Ispizua, letra D

# TREVIJANO

EL ZAPATO DE CALIDAD PARA  
SEÑORA Y CABALLERO

San Martín, 38      Teléfono 12183  
**SAN SEBASTIAN**

## EL CONDUCTOR Y EL CODIGO DE LA CIRCULACION

Se calcula que el setenta por ciento de los accidentes de circulación son consecuencia de infracciones al Código. Cada infracción coloca al que la comete en una situación de peligro. Y esto no es válido sólo para las infracciones graves; las que llamamos leves, como el estacionamiento en doble fila o en zona prohibida, tienen también sus riesgos y peligros.

La infracción es una situación anormal. Y ante tan repetida anormalidad, cabe preguntarse: ¿Por qué infringe la gente el Código? ¿Cuál es la actitud del conductor ante el Código de la Circulación?

El Departamento de Vehículos de Motor del Estado de Nueva York, que se ha planteado estas mismas preguntas, ha encontrado, entre otras, estas razones fundamentales:

**Primera: Ignorancia.** — Muchos infringen las normas del Código porque no saben exactamente lo que éste exige de ellos, porque no lo han estudiado lo suficiente.

**Segunda: Negligencia.** — Incurren en esta falta los que no prestan la debida atención. Un ejemplo típico lo ofrece el que pasa ante la señal de «Stop» sin detenerse, o sobrepasa los límites de velocidad, no voluntariamente, sino por descuido: por negligencia.

**Tercera: Arrogancia.** — Hay conductores que están convencidos de que el Código sólo obliga a los demás; así, infringen las normas a su conveniencia, pero se enfurecen cuando observan una infracción cometida por otro. Piensan que conducen mejor que los demás y, en consecuencia, estiman que su habilidad les exime del cumplimiento de las reglas. Jamás comprenden que la inteligencia y la seguridad en la conducción son algo más que maniobras aparatosas o pedales pisados a fondo: son arrogantes.

**Cuarta: Presunción.** — Las personas presuntuosas suelen estar seguras de ser verdaderos «expertos en tráfico». Tienen respuestas para todo y, además, creen que siempre tienen razón. Según

## Linotipias CAYON

(Industria Auxiliar de Artes Gráficas)

Loyola, 3 - SAN SEBASTIAN - Telf. 16647

PLASTIFICADO DE IMPRESOS

Tapas para Libros, Estuchería fina,  
Postales, Carteles, Displays, etc.

ganan un cien por cien en presentación y duración

CONSULTENOS

# ¡TURISTAS! ¡TRANSPORTISTAS!

En sus viajes de placer o de trabajo por la provincia de CACERES

## ESTACION DE SERVICIO **EASO**

Les ofrece a Vds. sus servicios de Carburantes - Lubrificantes - Repuestos

**BAR PERMANENTE**

Carretera PLASENCIA - CACERES, Kilómetro 18

ellos, saben de ingeniería más que los ingenieros; de leyes, más que los juristas, y de policía, más que ningún agente de la circulación. Sólo cumplen los artículos del Código que a ellos les parecen bien y dejan de cumplir aquellos con los que no están de acuerdo.

**Quinta: Inestabilidad emocional.**—Los que infringen las normas del Código por un desequilibrio emocional son personas que se desfogan por cualquier actuación de los demás conductores, que consideran como un insulto. Se enfadan sin tener consideración con nada ni con nadie y es frecuente que, «por venganza» de un desaire —real o imaginario—, infrinjan deliberadamente el Código.

**Sexta: Falta de sentido común.**— Los conductores que adolecen de esta falta cometen infracciones por lucirse o, simplemente, porque piensan que ellos «no pueden» conducir sujetándose a las normas del Código.

Con las razones que hemos expuesto quizá no queden agotadas todas las que motivan las infracciones al Código de la Circulación. Por otra parte, es difícil que un conductor pueda clasificarse únicamente en alguno de los grupos citados. Lo más seguro es que participe de varios de ellos.

Pero ahora se plantea la pregunta más importante: ¿Qué podemos hacer para modificar este comportamiento? El pri-

ESPECIALIDAD EN COCHES AMERICANOS

*Auto Reparaciones "América"*

José M.<sup>o</sup> Soroa, 11-13

SAN SEBASTIAN

Teléfono 24028

**ZUNZUNEGUI, S. A.** - Automóviles - BEASAIN

Servicio Oficial



Teléfonos

891769  
891790

**Distribuidor para Guipúzcoa del ciclomotor TORROT**

ASISTENCIA Y REVISIONES EN GARANTIA  
MECANICA Y ELECTRICIDAD — CARROCERIA  
ALINEACION DE DIRECCIONES — SERVICIO GRUA

mer paso consiste en reconocer que siempre hay posibilidad de perfeccionarse, sea cual sea la experiencia y la habilidad que se tenga como automovilista. El segundo paso es querer perfeccionarse. El último es que el propio conductor valore sus actitudes y actuaciones con vistas a ese deseado perfeccionamiento.

En resumen: la posición segura e inteligente es de respeto al Código en todo momento, incluso en los casos en que sus preceptos puedan parecer irrazonables. Nunca hay una excusa válida para infringir los reglamentos. Y pensemos, sobre todo, que las infracciones llevan, tarde o temprano, al accidente, a la desgracia personal.

**SASTRERIA**

**PARA**

**SEÑORA y CABALLERO**



**IMPERMEABLES  
CONFECION**

**SAN SEBASTIAN**

Elcano, 10

*Aguas de Mesa*

**FONTE FORTE**

**CARBONICA**

*Lanzarón*

**SALUD**

**NATURAL**



**GARAGE**  
**GRAN VIA**

**Vicente Oyarbide**

TALLER DE REPARACIONES AUTORIZADO  
PERSONAL TECNICO • ESTANCIAS • LAVADOS • ENGRASES

Avenida Gmo. Franco. 14 • Teléf. 15765 • Particular 18813

**SAN SEBASTIAN**

*Manufacturas*

**OLARAN**

**PIEL NATURAL Y ARTIFICIAL**

PARA

**CARROCERIAS Y MUEBLES**

**Beasain**

Contra la polución atmosférica

**ESTACIONES DE OXIGENACION  
EN LOS CRUCES**

En los planes de urbanismo de las grandes capitales modernas se establecen "puntos negros", que indican los lugares en donde a las horas punta de tráfico, la polución atmosférica es tal que los guardias encargados de la circulación deben ser relevados frecuentemente, so pena de sufrir una intoxicación de óxido de carbono. Por la misma razón, y a pesar de los sistemas de aireación, los obreros de las vías de circulación que deben trabajar en los túneles de carretera, sufren todos, más o menos, y antes o después, afecciones

auto-recambios

**BRIG, s. l.**

agencia oficial **BARREIROS**

Ventas: SIMCA DODGE nacionales  
matrícula turística  
coches importación

Pos-venta: Asistencia y revisiones en garantía  
repuestos originales

Av. Generalísimo, 2 - **SAN SEBASTIAN** - Teléfonos 13181 y 26984



# RADIO GROS LA CASA DEL AUTO-RADIO

CONCESIONARIO OFICIAL DE



Televisión  
Aparatos  
electrodomésticos



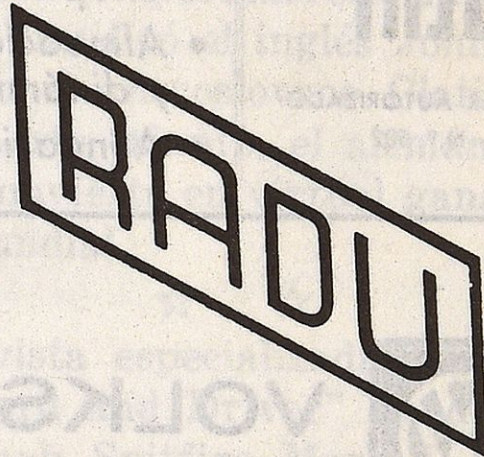
Paseo Colón, 24  
SAN SEBASTIAN  
Teléfono 23291



provocadas por las emanaciones de gases tóxicos.

¿Remedio para esto? No se trata naturalmente de limitar la circulación automovilística, pero los investigadores americanos, que estudian el problema han preconizado la instalación en los lugares más expuestos de verdaderas pequeñas estaciones de oxigenación. Desde ellas, los aparatos difusores enviarían oxígeno a la atmósfera cada vez que la cantidad de óxido de carbono en el aire sobrepasara un punto crítico, el cual se determinaría automáticamente con aparatos electrónicos. La primera de estas estaciones de oxigenación en período experimental, se instalará muy pronto en el corazón de Nueva York.

*Recambios  
Accesorios*



DOMINGUEZ UGARTE  
Av. Sancho El Sabio, 3  
Teléfonos 25423-18260  
SAN SEBASTIAN

ALQUILER DE AUTOMOVILES SIN CONDUCTOR  
COCHES NUEVOS

Seat 1500  
Seat 600 D

Dauphine  
Ondine

*Diago*

Paseo de Colón, 10 - Teléfonos 14163 y 26079 - SAN SEBASTIAN

# Ignacio Villar y Cía.

MAYORISTA CAMPSA .  
REPSOL - CALVO SOTELO - AMALIE Y CASTROL

Accesorios y recambios

**" M O V I "**

Autoelectricidad - Neumáticos - Rodamientos  
P. Centenario, 2 Teléfono 12279  
**SAN SEBASTIAN**

# GARAGE Vicente Castroviejo

SERVICIO DE REMOLQUE  
CUSTODIA DE COCHES  
ENGRASE ALTA PRESION  
TALLERES MECANICOS  
REPARACIONES  
ALQUILER DE AUTOMOVILES  
SIN CONDUCTOR

Víctor Pradera, 67 Teléfono 14328  
**SAN SEBASTIAN**

# TALLERES Y GARAGE LEAL, S.A.

Paseo Colón nos 31-33  
Teléfono 3203 (Centralilla)  
**SAN SEBASTIAN**

SERVICIO OFICIAL



TALLER AUTORIZADO  
N.º 502

- VENTA DE RECAMBIOS ORIGINALES
- Asistencia en garantía SEAT y revisiones
- Mecánica en general
- Chapistería, pintura y electricidad
- Alineación regloscópica de faros y equilibración estática y dinámica de ruedas
- Alineación de direcciones



SERVICIO OFICIAL  
**VOLKSWAGEN • PORSCHE**

MAESTRO DIPLOMADO ALEMAN  
SERVICIO TECNICO

Petición de Automóviles - Engrase alta presión

**JOSE WACHSCHÜTZ**

PLAZA ZUBIETA, 2

Teléfono (Taller y Domicilio): 1-44-03  
**SAN SEBASTIAN**

Rectificación y camisaje de cilindros  
Rectificación de cigüeñales - Rellenado  
de bielas y cojinetes-Mecánica en general

# Garage Internacional

MAÑERO Y MENDIBURU, S. R. C.

Avenida General Mola, 7 - Teléfono 1-24-36

**SAN SEBASTIAN**



JOSE LUIS BARRENECHEA

FOTOCOPIAS AL MOMENTO

CARNETS DE CONDUCIR, IDENTIDAD,  
PASAPORTES, ETC.

VENTA DE APARATOS FOTOGRAFICOS

ALAMEDA CALVO SOTELO, 23  
TELEF. N.º 25-1-21

**SAN SEBASTIAN**

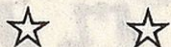


# MENESTRA AUTOMOVILISTA

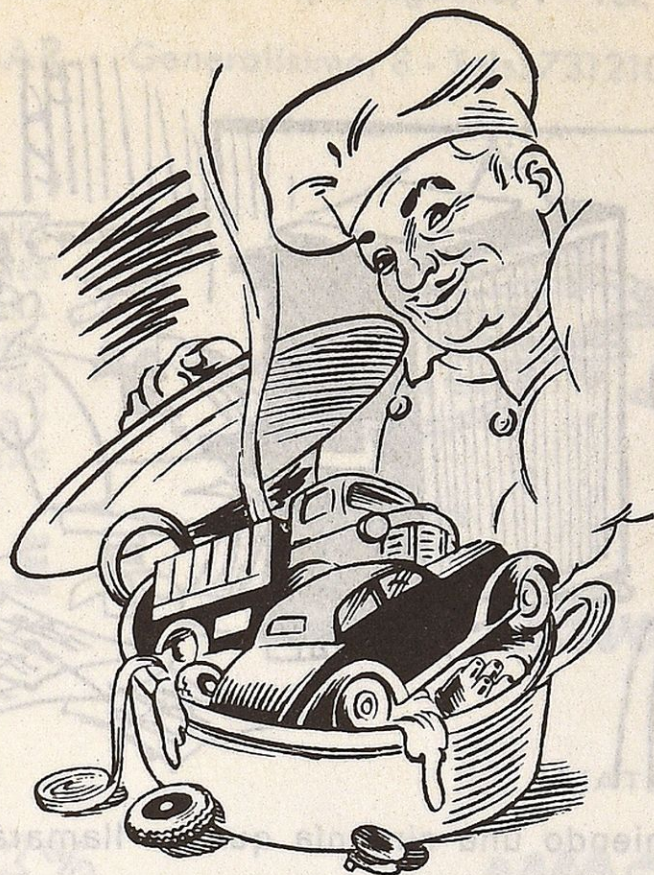
Henry Ford II ha replicado enérgicamente a las acusaciones que se han formulado sobre la falta de seguridad al construir los automóviles la industria que él dirige. Dijo: "El que cincuenta mil personas mueran al año en accidentes de automóviles es una desgracia; pero nadie podrá decir que no estamos interesados en la seguridad de los automóviles. Hemos construido siempre coches seguros, pero esto no quiere decir que no podemos hacerlos todavía más seguros, y eso es lo que estamos tratando de hacer."



César Malnatti ganó la XVIII Vuelta de Santa Fe, una de las pruebas más clásicas del automovilismo argentino. Dante Emiliozzi, que marchaba en cabeza, tuvo que abandonar a los 600 kilómetros por rotura del tren delantero. El vencedor realizó un promedio de 176,481 kilómetros por hora.



El corredor inglés Jonathan Williams, reciente vencedor del Gran Premio de Monza, tiene pendiente en Milán un proceso por conducir sin patente. La vista de la causa, que ya debería haberse celebrado, hubo de ser aplazada, porque Williams, que había regresado a Roma después de la prueba de Monza, no compareció. Por otra parte, sus abogados han pedido se anule la orden de citación. La carencia de patente por parte de Williams se descubrió hace seis meses, cuando fue detenido por un guardia urbano en la periferia de la citada ciudad italiana, al cometer una irregularidad atravesando un cruce con el se-



máforo cerrado. Williams confesó entonces al guardia que nunca había tenido permiso de conducir y le mostró solamente un o especial, valedero para el condado de Essex.



Se celebró en Moscú la séptima prueba puntuable para el Campeonato Mundial de Motocross de 500 c.c., en la que venció el alemán oriental Paul Frederick ante más de 100.000 espectadores. En segundo lugar se clasificó el inglés John Smith, y tercero el checoslovaco Clatimil Velec. Con este triunfo, el alemán Frederick se convierte en virtual ganador del título mundial.

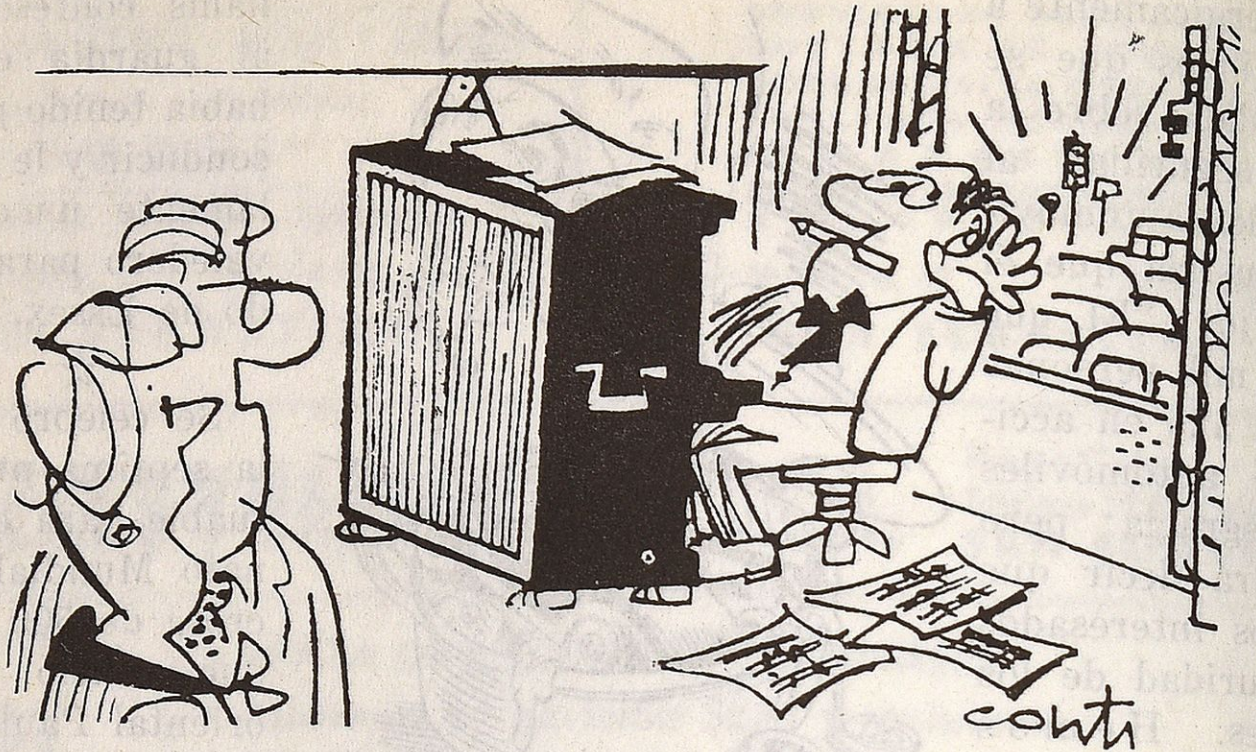


La revista especializada norteamericana "Card and Driver" ha designado al Triumph Spitfire Mark II como el mejor automóvil deportivo GT., entre los que cuestan menos de 2.500 dólares (unas 150.000 pesetas), después de una encuesta por todo el país. Hasta la fecha se han construido 73.000 Spitfires en Inglaterra, de los que se han exportado 58.000.



Falleció el mes pasado, en Italia, M. Ferdinando Innocenti, Presidente de la Sociedad Innocenti. El extinto tenía 76 años de edad y era conocido, sobre todo, como "el padre de la Lambretta". Durante los últimos años, y por contrato con la B. M. C. británica, ha estado fabricando en Italia los Morris y los Austin, y no hace mucho construyó en Venezuela la planta siderúrgica del Orinoco, el centro siderúrgico más importante de Iberoamérica.

# HUMOR DEL AUTOMOVIL

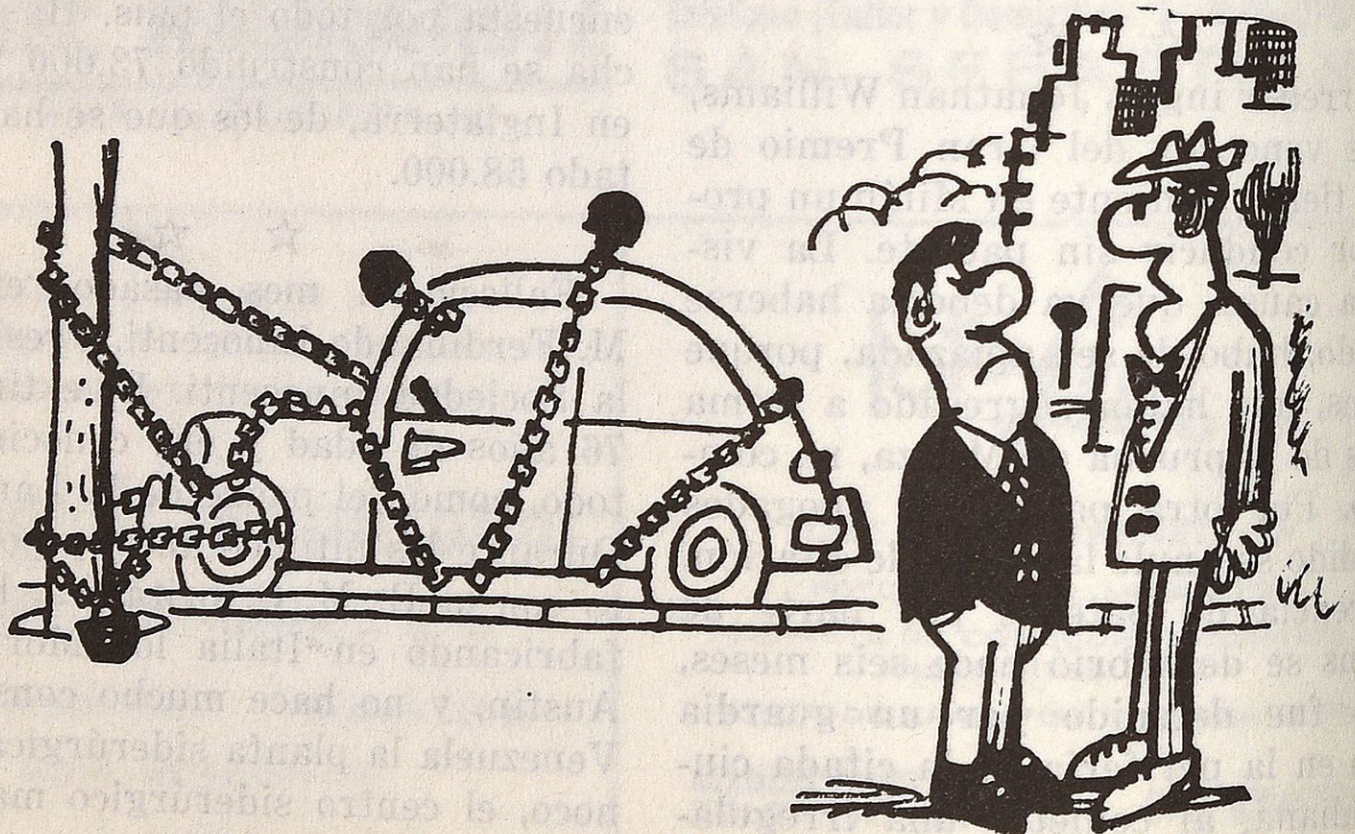


—Está componiendo una sinfonía que se llamará "Tráfico".



—Será un gran conductor. Con ese coche de pedales, ya consigue los ochenta por hora...

—Regresa lo más pronto posible; no puedo estar mucho tiempo así. Los guardias no son tontos.



—¿Así que a usted ya le han robado el coche dos veces?...

# INDUSTRIAS UNIDAS, S. A.

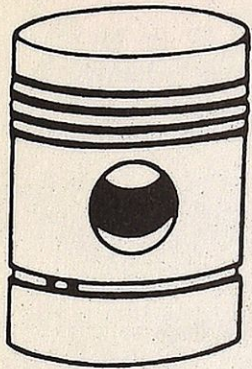
## (INUNSA)

SAN SEBASTIAN • Iparragirre, 9 - Tel. 3017 (3 líneas)

EIBAR • Generalísimo, 8 - Tels. 731210 y 711649

TELEGRAMAS: INUNSA

### DISTRIBUIDORES DE:



PISTONES  
Y EQUIPOMOTORES  
PARA  
AUTOMOVILES  
CAMIONES  
TRACTORES Y  
MOTOCICLETAS

**MAHLE**



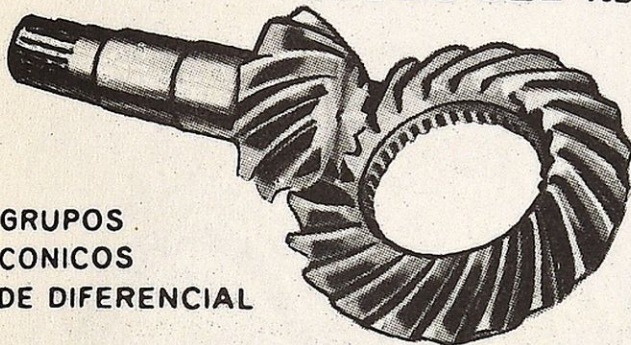
SEGMENTOS  
DE PISTON  
Y JUEGOS  
COMPLETOS

*Silver Plate*



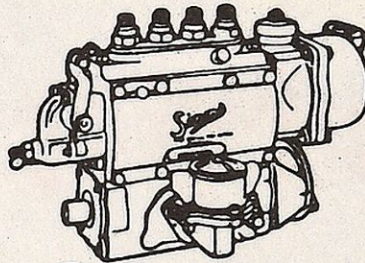
### BABCOCK &

WILCOX %

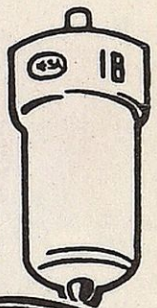


GRUPOS  
CONICOS  
DE DIFERENCIAL

### MATERIAL DE INYECCION

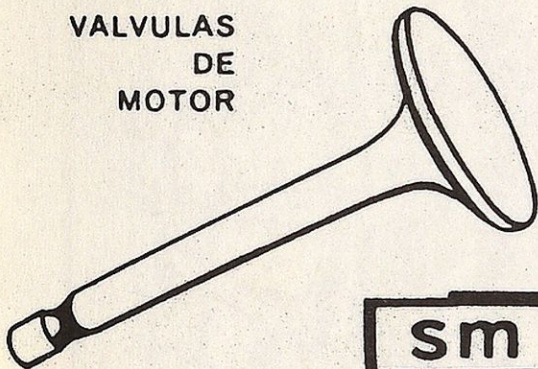


*Simms*



**IESA**

VALVULAS  
DE  
MOTOR

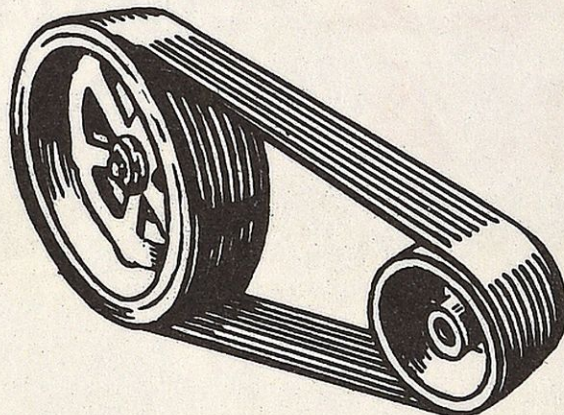
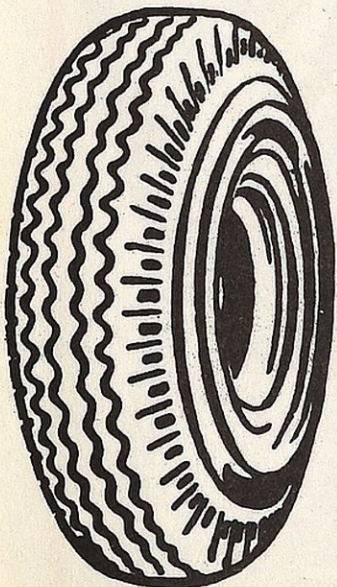


**sm**

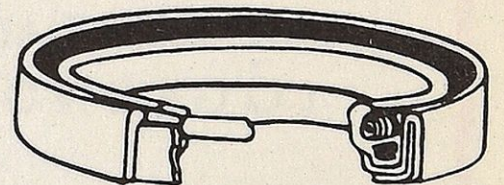


AMORTIGUADORES

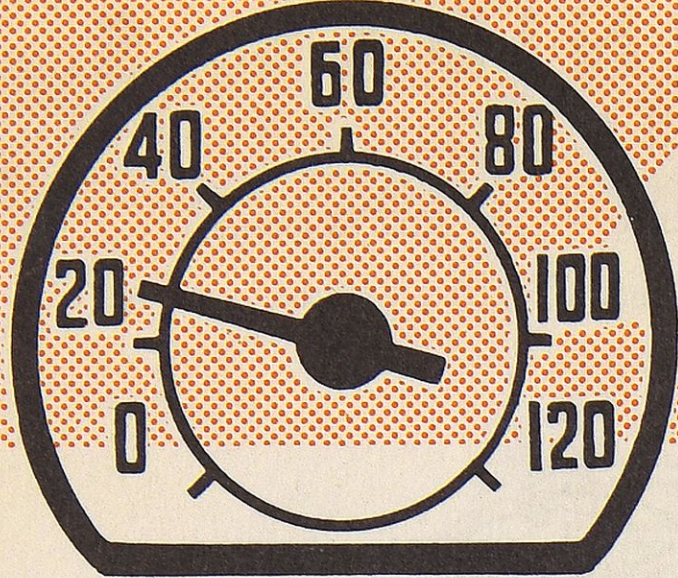
**KONI**



*Fermann*



**PIRELLI**



**SI VD. TIENE UNO DE ESTOS...  
...NECESITA CUATRO DE ESTOS**

**Firestone**

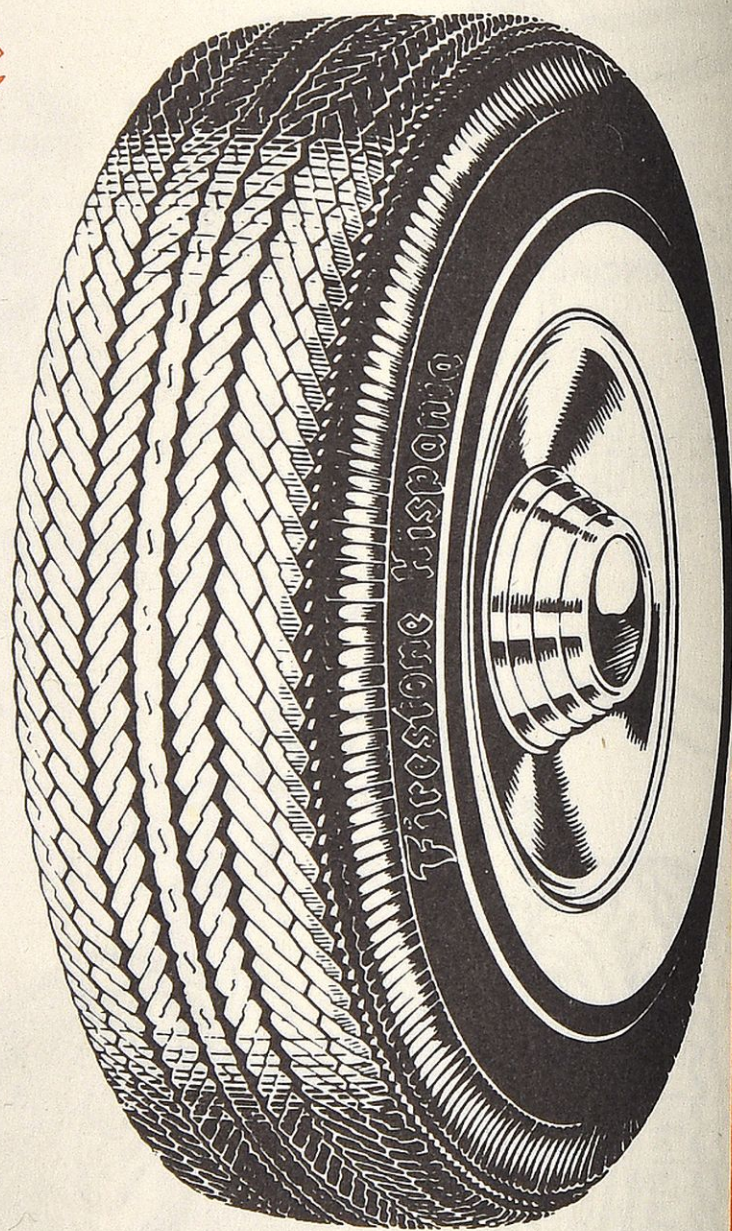
**SIN CAMARA  
RODAMIENTO  
DE SEGURIDAD**

DE VENTA EN:

**XIMENEZ  
Y CIA. S. Á.**

SAN SEBASTIAN  
LOGROÑO

PAMPLONA  
TUDELA



**Firestone** es su símbolo de calidad y servicio.