

R.A.



C.G.

BOLETIN OFICIAL DE INFORMACION





La Familia

GURYS

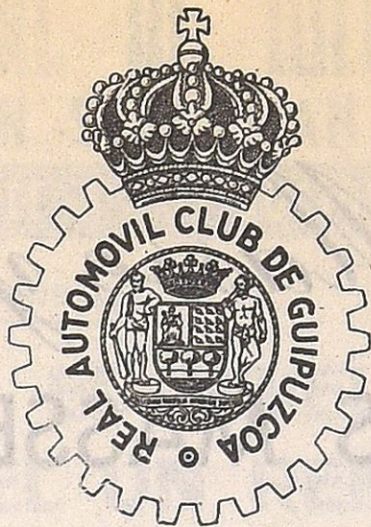
Especialidad:

Crema cutanea

GVRYS

Unicos fabricantes:

Lizariturry y Rezola S.A
San Sebastian



BOLETIN OFICIAL

DEL

Real Automóvil Club de Guipúzcoa

CONTENIDO

	<u>Págs.</u>
El coche europeo y la técnica americana	3
San Cristóbal, patrón del Automovilismo (capítulo VI)	7
Información del Club.....	13
Vehículos de motor matriculados en Guipúzcoa durante el mes de Abril	15
Carlos Kettering, prodigioso inventor contemporáneo.....	28
Menestra automovilista.....	29
Distancias por carretera a todas las capitales españolas y a diferentes puntos de Guipúzcoa y de Francia.	30
Humor del automóvil	32

PORTADA:

Rocas del paseo donostiarra alrededor del monte Urgull.
(Foto: Alfonso Ugalde)

SAN SEBASTIAN

Oficinas: Bajos del Teatro Victoria Eugenia. - Teléfono 11529

Gustavo Massé y C.^a S. en C.

MOTORES MASSÉ DIESEL



Fabricación de recambios Reparación de vehículos

Repuestos y accesorios para autos y camiones

TALLERES MECANICOS

GARAJE PARA TURISMOS } INDEPENDIENTES
GARAJE PARA CAMIONES }

Especialidad en repuestos y reparaciones
de motores Diesel

Concesionarios de **"AUSTIN"** para Guipúzcoa
(existencia de repuestos)

Engrase a presión

Servicio especial de verificación de direcciones



SERVICIO DE REMOLQUE

Teléfonos 11317 - 15245 - 17657

Telegramas: **"GUMASS"**

Calles: **TERCIO SAN MIGUEL y JOSE MARIA SOROA**

SAN SEBASTIAN



SE DISTRIBUYE GRATUITAMENTE A LOS SOCIOS DEL R. A. C. DE GUIPUZCOA

El coche europeo y la técnica americana

PARA ALCANZAR EL NIVEL DE ESTA, DEBE PRETENDER AQUEL UN RENDIMIENTO DE 40 H. P. POR LITRO DE CILINDRADA

La técnica del motor no debería ser diferente de un país a otro, e incluso, de un continente a otro. La técnica del motor pone en juego leyes físicas y leyes químicas inmutables. Se trata, pues, y principalmente, de transformar la energía líquida—en este caso, la de la gasolina—en energía utilizable: caballos con ruedas.

El número de caballos necesarios se halla, naturalmente, en función de la carga y volumen a transportar, y el motor seleccionable parece que debiera ser el que facilitase tal potencia en las mejores condiciones. Semejante suministro de potencia es lo que se llama rendimiento, el cual se encuentra ligado, incuestionablemente, a diferentes factores, de los que el principal es el volumen de compresión admisible, el cual, a su vez, depende de los factores constructivos del vehículo.

Un motor de elevado rendimiento será, en general, más caro de construir que un motor mediocre; exigirá una fabricación más complicada y, sobre todo, exigirá materiales seleccionados capaces de resistir a los esfuerzos que se le imponen. Luego, esos materiales de difícil fabricación y más cuidadoso laboreo, serán más costosos también.

Contrariamente, el precio de venta de los coches queda limitado por la competencia y el débil poder de adquisición de los compradores; y si el coche, por múltiples razones, es un compromiso sobre cuatro ruedas, lo será, igualmente, en este aspecto en el que el constructor deberá elegir el grado de rendimiento de su motor de acuerdo con la escala de sus posibilidades de venta.

Todo fabricante se enfrenta con esta ardua cuestión: o bien habrá de vender su coche—digamos un “5 plazas”, por ejemplo, que hace 120 kilómetros a la hora—provisto

de un pequeño motor de gran rendimiento, o bien, provisto de un motor grande, pero mediocre.

Para el constructor, la solución más sencilla es concebir un motor de fácil construcción y darle la cilindrada adecuada, generadora de los caballos necesarios. Tal era el caso de los constructores americanos de antes de la Guerra, para quienes la voracidad de los motores era un hecho secundario, teniendo en cuenta el bajo precio del carburante en aquel feliz país...

En Europa, semejante forma de concebir las cosas implica una selección natural de los clientes según su cartera.

Así, pues, de mejor o peor grado, los constructores europeos se han orientado hacia los buenos motores. Añadamos a esto que el Fisco, que en todas las naciones suele tener ideas peregrinas, establece una cierta relación entre el volumen del motor y el de los ingresos de su propietario; todo lo cual ha hecho aumentar el trabajo en los laboratorios de estudio, quienes, como era evidente, no podían contentarse con optar por soluciones fáciles.

Pero el motor de gran rendimiento no se acomoda a mediocridades en su realización. Con una fabricación normalmente concebida, se logrará, seguramente, un coche sin historia. Se concibe, por lo tanto, que un mismo tipo de motor, fabricado en forma diferente, vea su potencia variar de forma considerable.

Y no será porque la culata sea de aluminio, las válvulas en cabeza e inclinadas y la relación entre diámetro y carrera supercuadrada por lo que se vaya a obtener mucha potencia. Será, precisamente, todo lo demás lo que habrá de contribuir a esa potencia y a su utilización sostenida. Serán los pisto-

(Continúa en la pág. 5.)

GARAGE y TALLERES

Peña y Goñi, 12-14



Teléfono 12-1-52

Servicio permanente de CAMION-GRÚA

Piezas legítimas *Ford*



Concesionario oficial para Guipúzcoa:

Miracruz, 5

SAN SEBASTIAN

Ronda, 2

nes, que habrán de ser bastante duros y bastante grandes para sostener una oblicuidad importante de biela. Será el equilibrio cuidadoso de todas las piezas, que evitará la sobrecarga dinámica, tan destructiva. Serán, igualmente, los apoyos del cigüeñal, finamente rectificadas, para sostener, sin alterar el engrase, las presiones más fuertes...

Pero todo esto es caro; y bien a menudo, el constructor, que ha concebido un motor con una cierta dosis de comprensión, retrocede porque las piezas le cuestan demasiado caras. Esta es la razón por la que motores de idéntico estilo son anunciados con potencias diferentes. La maquinaria juega un papel preponderante en la calidad, pero la amortización de aquélla implica un porcentaje de gastos suplementarios en todo cambio de fabricación, por bien intencionado que éste sea.

La falta de potencia es un lujo caro

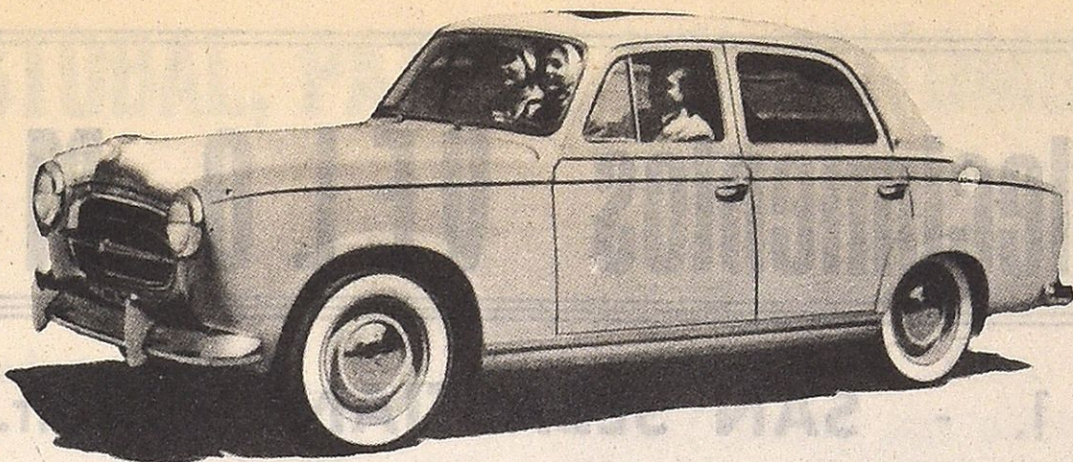
Pero los esfuerzos a suministrar y la potencia disponible llegan a un equilibrio que nos sirve para situar el grado de adelanto técnico de los motores de 1955.

Para cifrar este rendimiento se toma como base de la potencia de los motores el litro de cilindrada, y es con un mínimo de 40 HP. por cada litro con lo que hay que contar si se quiere estar sobre el tapete y al día. Son 40 HP. representando 30 para un 750; 34, para un 850; 52, para un 1.300; y 60, para un 1.500.

La producción francesa posee productos de gran valor: el Panhard de 850 cmc., que con 42 HP. alcanza 50 al litro; y el Peugeot, que respeta el rendimiento normal para 1955 de 40 HP. al litro.

Los demás vehículos señalan un cierto atraso, tanto más marcado cuanto que la cilindrada sea más fuerte.

Hasta ahora, los productos americanos eran considerados como grandes monstruos. Lo son, acaso, todavía en lo que se refiere al volumen; pero el promedio de potencia al



Un coche actual, de diseño estilizado y motor de buen rendimiento.

litro es, generalmente, superior al de los motores franceses. Estos años hemos asistido a una reforma completa de los diseños de los motores, y a la adopción de las mejores soluciones europeas.

Chrysler ha ido en cabeza durante mucho tiempo en la reforma, con una trasposición en el 8 cilindros en V del sistema de mando de las válvulas al estilo del de Peugeot, que antes lo fué de Talbot.

Las otras marcas han producido 8 cilindros en V, pero las válvulas en cabeza están, por lo general, en línea o ligeramente inclinadas. Por todas partes, se señalan potencias que alcanzan los 45 HP. al litro; e incluso 50, como en algunos Chrysler o Cadillac. Lo más interesante de señalar es que, por su cilindrada, que oscila alrededor de los 5 li-

(Concluye en la pág. 9.)

«WYK»
RECUBRIMIENTO
PARA BAJOS
DE AUTOMOVIL
A BASE
DE CAUCHO

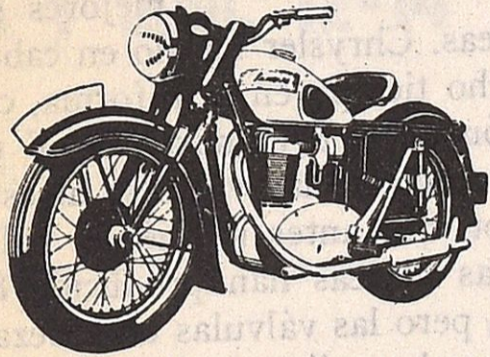
PRODUCTOS PARA AUTOMOCION

Kraftt

REG. U. S. PAT. OFF.

Establecimientos VELO-MOTO

Nueva, 1 - SAN SEBASTIAN - Telf. 18163



Bicicletas BH y Super BH
Velomotores ECHASA 65 c. c.
Motocicletas MONTESA 125 c. c.
Motocicletas EVICSA 175 c. c.
Motocicletas IRESA 200 c. c.
Motocicletas SANGLAS 350 y 500 c. c.
Motofurgonetas M. T. 175 c. c.

Accesorios • Recambios • Neumáticos

VENTAS AL CONTADO Y PLAZOS

DISCOS MICROSURCO



TELEFUNKEN

ANTONIO MORO

San Sebastián

SAN CRISTOBAL, PATRON DEL AUTOMOVILISMO

VI

Véase el capítulo precedente en nuestro número de Marzo.

Cristóbal, portador de Cristo

Una noche en que, fatigado, reposaba de la faena incesante de todo el día, se despertó por unos golpes insinuantes dados a la puerta de la choza. Se levanta, y se encuentra con un niño hermosísimo, de blondos cabellos y mirada inteligente, que le ruega se sirva pasarle también a él a la orilla opuesta. El coloso, complaciente, se lo echa al hombro y se lanza al agua con él a cuestas.

Mas, a medida que avanza a nado, la carga que él había juzgado, al ver al niño, muy liviana, se le hace cada vez más pesada. Le parece que cuanto más penosamente se esfuerza por ganarla, más lejos está de la otra orilla.

Nunca en su vida había llevado un peso que tanto le agobiase. Cuando aún iba por el medio del río, Cristóbal estaba ya tan rendido, que se tambaleó y estuvo a pique de soltar al niño. Y cuando, por fin, logró, a duras penas, llegar con él a la opuesta ribera, Cristóbal le echó en cara el grave peligro que le había hecho correr y, maravillado, le preguntó:

—Amiguito, ¿cómo es que pesas tanto? Estoy sin aliento—añadió—. Si hubiera llevado el mundo entero sobre mis hombros, a buen seguro que no hubiera pesado tanto como tú.

—No te sorprenda—respondió el niño—. No te pases ni te admires. Porque llevas sobre tus hombros el mundo y a Aquel que creó todo el universo.

El niño le reveló luego que él era Cristo, el Rey más poderoso a quien quería servir, el Creador y el Redentor del mundo. Le ordenó que se bautizase y trocara su nombre Rélicto por el de Cristóbal, portador de Cristo. Le pronosticó que convertiría muchos in-

fieles a la fe cristiana y que sellaría la misma fe que había de predicar con el martirio. En prueba de lo que le decía, el Niño ordenó a Cristóbal que hincase su gran báculo en la tierra... El divino Niño desapareció...

A la mañana siguiente, su bastón, aquella especie de estaca seca plantada en él suelo, había reverdecido y crecido formando una palmera con fruto. El milagro convirtió a muchos gentiles.

(Continúa en la pág. II.)

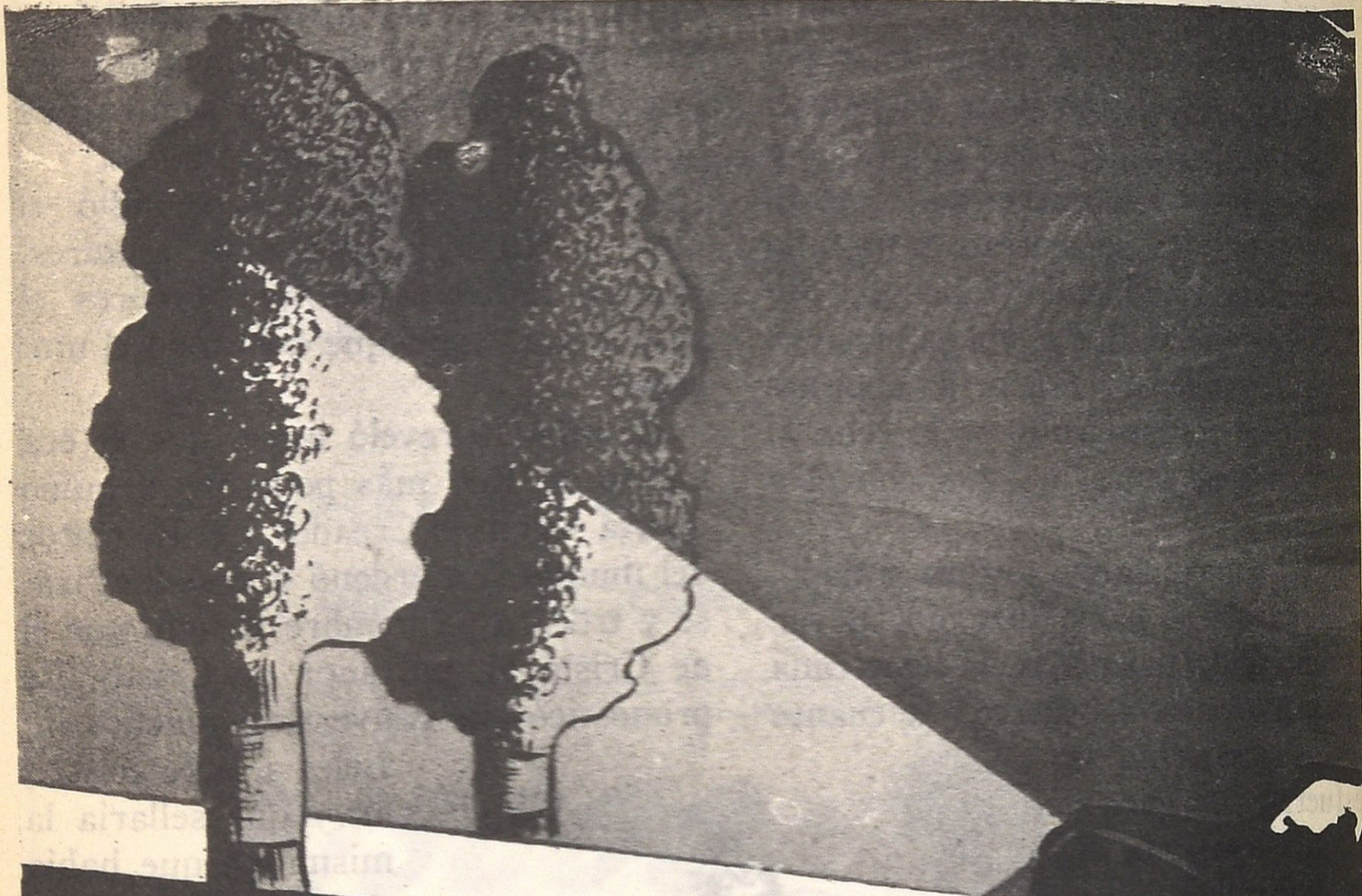


Imagen de S. Cristóbal que se venera en el Parque de Automovilismo del Ejército, en Madrid.

SAN CRISTOBAL, PATRON DEL AUTOMOVILISMO

Vista al vapor del puerto de Cristobal

Amiguitos, como es que pres...



señala la
m...

LAMPARAS METAL-AUTO



verdadero y crecien
formando una par
que con todo el
habito conocido a
muchos gentiles
Continu...

Empresario de Cristobal que se venia en el
Estado de Automoviles del Ecuador...

El a la opuesta
Cristobal le
en esta el gra
que le ha
corta y
le pre

(Viene de la pág. 5.)

tros, los motores americanos suponen, de hecho, el doble que uno de los mayores motores europeos. Esto nos lleva a decir que para estar a tono con el diapason americano, un 2.300 cmc. francés, alemán o inglés debería dar, por lo menos, un centenar de HP. Y no se trata de la potencia de un motor de sport; se trata de la potencia de un gran serie.

* * *

Tolerar un rendimiento mediocre es perseverar en el atascamiento.

Bien construido, un motor grande se puede justificar. Actualmente, un 6 plazas europeo, rodando a 130 kilómetros a la hora, necesita una sesentena de caballos. Estos 60 HP., en la escala de 1956, deben ser facilitados por un motor de 1.500 cmc.

Tal es el hecho del "403", del "Borgward Isabella", del "Ford Taunus", etc. Estos coches son brillantes e ilustran un progreso técnico de los que los demás constructores deberían sacar buen partido...

JUAN BERNARDET

Talleres Auto-eléctricos

GABRIEL COCA

Especialista desde 1912

Reparaciones perfectas de magnetos, dinamos, distribuidores, arranques, cambios eléctricos, termostatos, reguladores e instalaciones Diesel.

CONSTRUCCION DE PIEZAS
EN BAQUELITA Y EBONITA

Usandizaga, 12 Teléfono 14084

SAN SEBASTIAN

Rectificación y camisaje de cilindros
Rectificación de cigüeñales - Rellenado
de bielas y cojinetes-Mecánica en general

**GARAGE
INTERNACIONAL**

MAÑERO Y MENDIBURU, S. R. C.



Avenida General Mola, 7

Teléfono número 1-24-36

SAN SEBASTIAN

Carrocerías

E. Biggi



San Francisco, 51

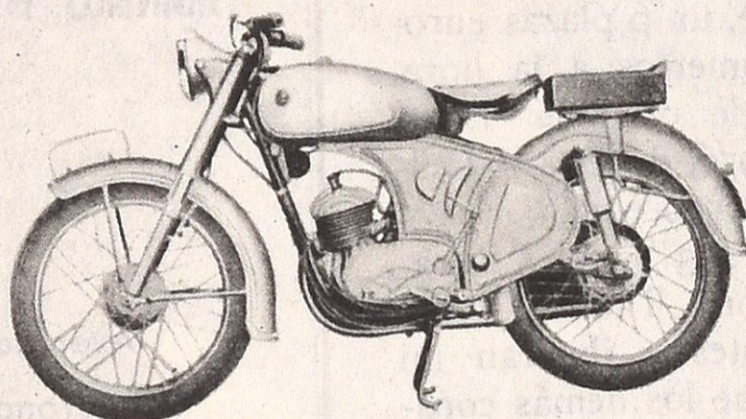
Teléfono 16-1-10

SAN SEBASTIAN

Biscuter

VOISIN
AUTOMOBIL

DELEGACION OFICIAL BISCUTER
para la Zona de la Capital



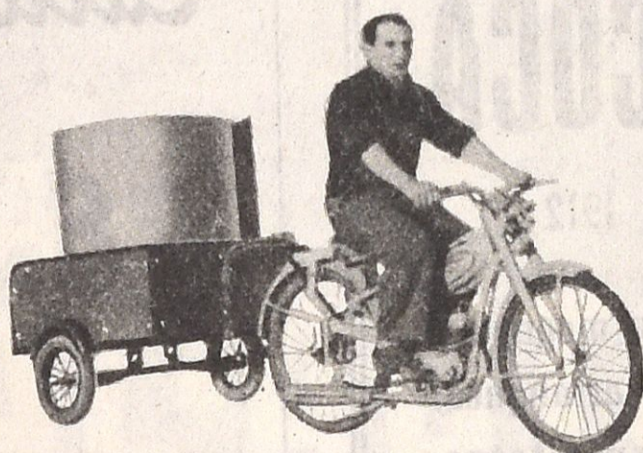
Concesionario de Motocicletas **NARCLA**, dos tiempos,
125 c. c., cuatro velocidades.

ECONOMICA - POTENTE - ELEGANTE

La moto que vence su ruta con seguridad.

Aconsejar una **NARCLA** es dar un buen consejo.

¡RECUERDELO!



VELOMOTORES LANCH

de 98 c. c., y de 74 c. c. exento de matriculación y permiso de conducir.

FACILIDADES DE PAGO

BICICLETAS - ACCESORIOS • ALQUILER DE BICICLETAS Y VELOMOTORES **LANCH**

TALLERES ECHEVERRIA

Paseo de Colón, 54

SAN SEBASTIAN

Teléfono 20606

(Viene de la pág. 7.)

Cristóbal, postrado de rodillas, dió gracias al Señor porque acepta benigne-mente de cada cual el servicio que le pueda uno prestar.

Fué esta historia la que dió a Cristóbal su inmensa popularidad a través del cristianismo en Oriente. Aún se enseña a los viajeros peregrinos el lugar por el que se supone atravesó Cristóbal el río llevando a Jesús Niño. Y desde entonces, en sus imágenes se le representa con el Niño al hombro y con un bastón florido, o una palmera con fruto, en la mano.

Monseñor Tihamer Toth, Obispo de Vezpreu (Hungría) aprovecha muy bien, en su libro "Para muchachas", esta idea genial de San Cristóbal: ¿Quién es el señor más poderoso? Porque yo quiero servirle únicamente a él.

¡Qué magnífico pensamiento—comenta—es éste de San Cristóbal! Yo tan sólo quiero servir al señor más poderoso.

Únicamente quiero servir a Dios.

Yo quiero llevar a nuestro Señor Jesucristo en mis hombros; mejor dicho, no en mis hombros, sino en mí; en mi alma, en mi vida. Quiero ser verdadero Cristóforo; es decir, portador de Cristo Cristífero.

De cuatro maneras llevó San Cristóbal a Cristo:

Sobre sus hombros, cuando el paso del río;

en los labios, por la confesión y predicación de su nombre;

en el corazón, por el amor;

en todo el cuerpo, por el martirio.

La idea contenida en el nombre de Cristóbal, al principio se entendió solamente en el sentido espiritual, la de llevar a Cristo en el corazón o en el

alma. Pero en el siglo XII y en el XIII, se entendió ya en un sentido realístico y empezó a ser lo característico del Santo. El río o torrente y el peso del Niño tal vez se entendió también en sentido espiritual para denotar los apuros o angustia de un alma, llevando sobre sí el yugo de Cristo en este mundo.

*¿Dónde apoyaba sus pies
Cristóbal?*

La imagen de San Cristóbal que atraviesa el río impetuoso, llevando sobre sus hombros al Niño Jesús con el globo del mundo en la mano, ha dado lugar a chistes más o menos intencionados y a preguntas ingeniosas, como ésta que aparece en multitud de idiomas:

*Cristóbal llevaba a Cristo;
Cristo sostenía el mundo entero;
Decidme: Entonces, ¿dónde
Apoyaba sus pies Cristóbal?*

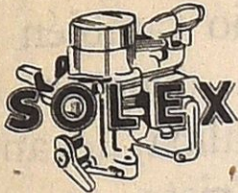
Polo de Medina, en su obra "Hospital de incurables y viaje al otro mundo", Madrid, 1636, puso en verso el mismo pensamiento en este epigrama, escrito bajo una pintura de San Cristóbal:

*Cristóbal santo, una duda
Me tiene con grande asombro,
Viéndoos con el mundo al hombro,
Que de verlo el hombre suda.
Aquesta mi duda es:
Decid, santo rubicundo:
Si lleváis al hombro el mundo,
¿En dónde ponéis los pies?...*

En latín se decía:

(Concluye en la pág. 28.)

CARBURADORES



SERVICIO OFICIAL

Recambios Etuwa

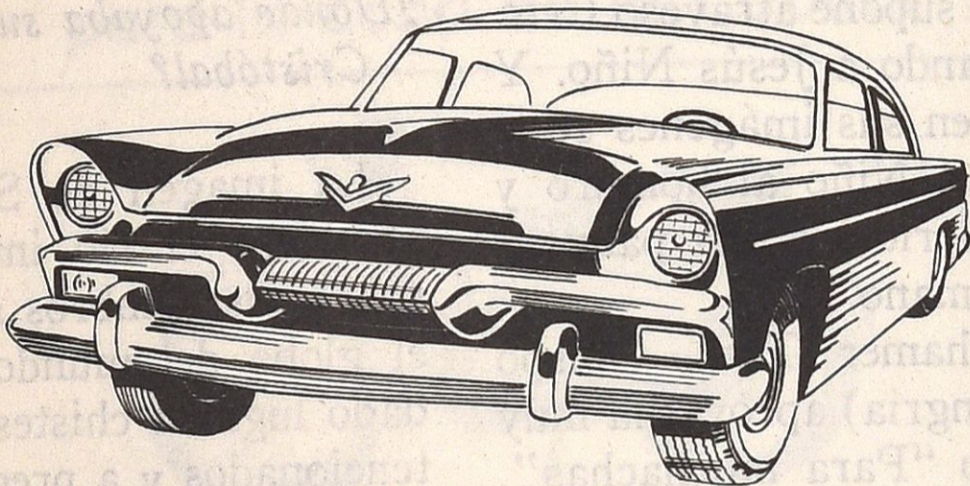
FEMSA

MADRID
SERVICIO OFICIAL

Adaptaciones:

VERTICALES
INVERTIDOS
HORIZONTALES

PIEZAS DE RECAMBIO



DINAMOS
ESCOBILLAS
ARRANQUES
REGULADORES
MAGNETOS
BUJIAS
CABLES
FAROS
VOLANTES
MAGNETICOS
EQUIPOS ELECTRICOS
PARA AUTOMOVILES

Pedro Egaña, 6

Teléfono 21226

SAN SEBASTIAN



Finanzauto, S. A.

Distribuidor en 29 provincias del

camión español

Pegaso

ofrece a Vds. su nueva sucursal
en **SAN SEBASTIAN**

Avda. Generalísimo Franco, 24

Teléfono 16908

LAS HOJAS SUPLEMENTARIAS DE LOS TRIPTICOS

De nuevo vamos a hacer a aquellos de nuestros socios que se trasladen con frecuencia a la vecina nación francesa una advertencia del máximo interés.

Ella es que, en tiempo oportuno, deben proveerse de las hojas suplementarias de entradas y salidas para sus Trípticos que, como siempre, les serán facilitadas, con el mayor gusto, en las oficinas del Club.

De esta manera se evitará la circunstancia — que se da bastante a menudo — de que los funcionarios de la Aduana francesa se vean obligados a reseñar prematuramente en los Trípticos la "salida definitiva" — lo que viene a suponer la inutilización completa del referido documento — por tener cubiertas el volante número 2 del mismo todas las casillas de salida provisional, a excepción de la reservada para la referida "salida definitiva".

No olvidando la advertencia expuesta, muchos de nuestros señores socios podrán evitarse los trastornos y molestias inherentes a la aludida falta de previsión.

LOS DOCUMENTOS DE FRONTERA

Estos documentos son personales e intransferibles. Razón ésta por la cual prevenimos a los señores socios de la obligación en que se encuentran de devolverlos a las oficinas de este Real Automóvil Club de Guipúzcoa, cuando el titular de los mismos cause baja en el Club, así como en el caso de que el automóvil para el cual fueron expedidos sea objeto de venta.

De no hacerlo así, pueden originarse molestias y contratiempos considerables para el transgresor de la precedente obligación e, incluso, en no

pocos casos, perjuicios de índole económica, de consideración igualmente. Una vez más, recordamos también a los señores socios que tengan en su poder documentos internacionales facilitados por el Real Automóvil Club de Guipúzcoa para el paso de sus automóviles al extranjero, que, caducado el período de validez de los mismos (un año a contar de la fecha de expedición), deben devolverlos a estas oficinas, sin esperar a que les sean reclamados por escrito, a fin de proceder a la regularización de dichos documentos y a liberar las garantías que tuvieren constituidas.

Importante servicio para los señores socios

MUTUA NACIONAL DEL AUTOMOVIL

Aseguradora Oficial del Real Automóvil Club de Guipúzcoa

Os ofrece el seguro de vuestros automóviles de turismo con las ventajas propias de la **modalidad mutualista**.

Asegura { Responsabilidad Civil
y
Todo Riesgo (Póliza combinada)

El Real Automóvil Club de Guipúzcoa será árbitro en las diferencias que pudieran surgir entre MUTUA y el asegurado.

Mutualidad inscrita en la Dirección General de Seguros por Orden ministerial de 7 de Marzo de 1936 y declarada de ámbito nacional por Orden ministerial de 3 de Febrero de 1955.

Solicítese información en las Oficinas del Club y en las Delegaciones de éste en Vitoria y Pamplona.

EL PAGO DE LA PATENTE DEL 2.º SEMESTRE

Próxima la fecha en que suelen expedirse las patentes de circulación correspondientes al 2.º semestre del año, nos vemos en la imposibilidad de precisar si aquéllas han de ser retiradas en el transcurso de la 1.ª quincena de julio, según costumbre, o si se confirmará aquella impresión oficiosa recogida a fines de 1955 de que sería suprimida la referida patente. Esperamos que en nuestro próximo número podremos dar una noticia más concreta acerca del particular.

EL ACTUAL HORARIO DE NUESTRAS OFICINAS

Desde el 1 del pasado febrero rige en nuestras oficinas, para el despacho al público, el horario siguiente:

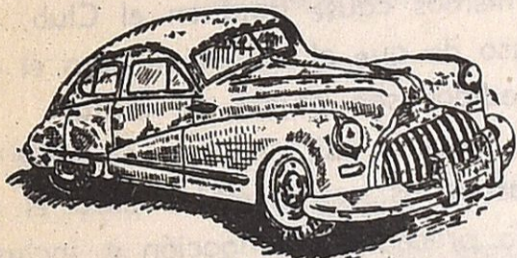
Mañana: de 9,30 a una.

Tarde: de 3,30 a 5.

Este nuevo horario, cuyo establecimiento venía advirtiéndose preciso para una mejor ordenación de los diversos servicios del Club, regirá en lo

(Continúa en la pág. 25)

Reparaciones electro-mecánicas
Engrase a presión
Estancias Lavados
Automóviles para viajes



Garage Otero

Fuenterrabía, 31 Teléf. 14290
SAN SEBASTIAN

GARAGE S. U. M.

Taller de reparaciones gasolina Gas-Oil
Especialidad en la transformación de
frenos de mecánicos a hidráulicos.

Garantía en todos los trabajos.

Presupuestos gratis.

Lavado y Engrase Alta Presión.
Escuela Automovilista Carnet 1.º,
2.º y Especial.

Servicio de grúa permanente.



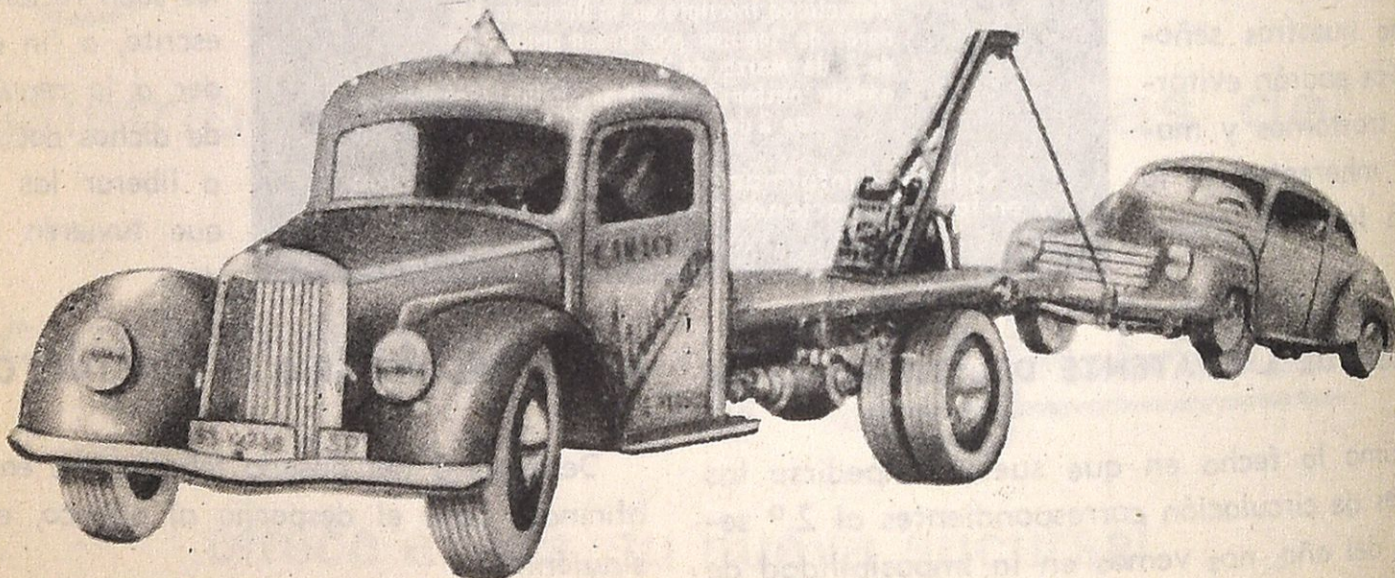
SAN SEBASTIAN

Segundo Ispizua, D
Teléfonos 18.913 - 18.903 - 19.910

Vulcanización esmerada
de cubiertas y cámaras

Academia Automovilista car-
net de 2.ª, 1.ª y 1.ª especial

GARAGE ARACAMA



Lubrificantes y aceites - Estación moderna de engrase y lavado a presión

Aguirre Miramón, 6
SAN SEBASTIAN

Telefs. 13988 (horas de trabajo)
16867 (permanente)

Relación de los vehículos de motor matriculados en esta provincia durante el mes de Abril de 1956

Matricula	MARCA	H. F.	FORMA	PROPIETARIO	DOMICILIO
17995	Bedford	26	Camión	Manuel Cilveti Usar	Paseo Hériz, D - San Sebastián
17996	Simca	19	Turismo	Luis Gasca Ibarra	Nueva, 15 - San Sebastián
17997	Mercedes	25	Camión	E. García Miranda y Bernardo de Quirós	Barrio Uríbarri - Mondragón
17998	Saab	7	Turismo	Jesús Zavala Mendía	San Francisco, 35 - Tolosa
17999	Saab	7	"	Claudio de Aldecoa Lecanda	Paseo Colón, 35 - San Sebastián
18000	Panhard	8	"	Federico Lechuga Rodríguez	Sangüesa, 8 - Pamplona
18001	Fiat	7	"	Gregorio Gascón Martínez	Isabel la Católica, 18 - San Sebastián
18002	Vauxhall	16	"	Víctor Miguel Arroyo Dávila	C/ del Cobre (Legazpi) - Madrid
18003	Morris	7	"	Fermin Picabea Sagarzazu	Cabita-Berri - Lezo
18004	Volkswagen	9	"	Florentino Garicano Azpiazu	Casa Garicano. Ulía - San Sebastián
18005	Peugeot	11	"	Eduardo Urquijo Vivanco	Junta Obras del Puerto - Pasajes
18006	Citroen	3	"	Ignacio Gallano de Sebastián	Faseo Colón, 32 - Irún
18007	Citroen	3,7	"	José Manuel Gil Rodrigo Gallego	Barrio San Martín - Ataun
18008	Citroen	3,7	"	Juan Arrazola Echeverría	Santa Clara - Cestona
18009	Citroen	3,7	"	Julio Barrutieta Onalndía	Casa del Médico - Oyarzun
18010	Mercedes	16	"	Josefa Ayestarán Emparanza	Mayor, 3 - San Sebastián
18011	Mercedes	12	"	Catalina Madina Arenaza	Zurugalde, 24, bis - Mondragón
18012	Rover	16	"	María Dolores Loyola Castillo	Andía, 11 - San Sebastián
18013	Lambretta	2	Motocicleta	Guillermo Insausti Alústiza	Barrio Magdalena, 8 - Segura
18014	Lambretta	2	"	Marcial Zabaleta Artola	A. Elósegui, 18 - Tolosa
18015	Vespa	2	"	Dámaso Benítez Cantabrana	Alto Aldaconea, Villa María Josefa - S. S.
18016	Vespa	2	"	Luis Jesús Cano Fernández	Mayor, 41 - Irún
18017	Vespa	2	"	Felipe Briones Delgado	Isabel la Católica, 6 - San Sebastián
18018	Vespa	2	"	Enrique Castellruiz González	Garibay, 4 - San Sebastián
18019	Montesa	2	"	Blas Azcue Querejeta	San Ignacio, 42 - Azpeitia
18020	Voisin	2,6	Descapotable	Jacinto Arsuaga Anduaga	Elósegui, 41 - Lazcano
18021	Voisin	2,6	"	Javier Echeverría Garmendía	Travesía Jai Alay a Eguía, A, 3.º, C - S. S.
18022	Renault	7	Turismo	Ignacio Arrizabalaga Uría	Mayor, 33 - Beasain
18023	Renault	7	"	Daniel Barcos Urquiza	Ramón María Lili, 1 - San Sebastián
18024	Renault	7	"	Daniel Barcos Urquiza	Ramón María Lili, 1 - San Sebastián
18025	Renault	7	"	Daniel Barcos Urquiza	Ramón María Lili, 1 - San Sebastián
18026	Renault	7	"	Eugenio Celaya Echeverría	Paseo Colón, 3 - Irún
18027	Ardilla	2	Motocicleta	Marcos Nieto Hernández	San Bartolomé, 36 - San Sebastián
18028	Iresa	2,6	"	Domingo Sobrino Candón	Mayor, 19 - Irún
18029	Guzzi	1,3	"	Pablo Errasti Zabala	Arana, 21 - Escoriaza
18030	Lambretta	2	"	Luz Rey Arzuaga	Plaza Matadero - Azpeitia
18031	Lambretta	2	"	José Antonio Bacaicoa Urbiola	Gorosábel, 18 - Tolosa
18032	Lambretta	2	"	Pedro León Labrador	Prol. Isasi - Elbar
18033	Vespa	2	"	Moisés Sáez de Arregui Pastor	Elcano, 3 - San Sebastián
18034	Vespa	2	"	José Aguirre Irazoqui	C.º Aguirre - Beasain
18035	Vespa	2	"	Máximo Castro Muñiz	Casas Nuevas de Velasco - Pasajes S. Pedro

GARAGE GRAN KURSAAL



EL SALON DEL AUTOMOVIL

Un nuevo garage instalado en las mejores condiciones de luz, aireación y amplitud.

250 coches
en una sola nave

Paseo Ramón M.^a Lili, 1 (Edificio Gran Kursaal) - Teléfono 19698

SAN SEBASTIAN

GARAGE

Gloria núm. 3 y 5

Teléfono 10350



STINUS
FUNDADA EN 1893

CARROCERIA

Carquizano núm. 5

Teléfono 10235

SERVICIO PERMANENTE - LAVADO Y PINTURA DE BAJOS
TALLERES DE REPARACIONES MECANICAS
CONSTRUCCION Y REPARACION DE CARROCERIAS

CONCESIONARIO EXCLUSIVO PARA GUIPUZCOA DE AUTOMOVILES Y MOTOCICLETAS

SERVICIO

Peugeot

RECAMBIOS

Matrícula	MARCA	H. F.	FORMA	PROPIETARIO	DOMICILIO
18036	Vespa	2	"	Santos Carlos Gómez	Segundo Izpizua, D - San Sebastián
18037	Vespa	2	"	Miguel Ascorreta Letamendía	Barrio Ayete. Casa Cachola-chiqui - S. S.
18038	D. K. W.	2	"	José Velázquez Ruiz	Amara, 22 - San Sebastián
18039	Lambretta	2	"	Mateo Sarasola Echeverría	Francisco Gascue, 4 - Rentería
18040	Lambretta	2	"	Antonio Arocena Garmendia	B.º Acartegui - Fuenterrabía
18041	Lambretta	2	"	Eloísa Ajuria Brunet	Prim, 5 - San Sebastián
18042	Ossa	2	"	Juan José Alberdi Alonso	General Echagüe, 14 - San Sebastián
18043	Vespa	2	"	Santiago A. Izaguirre Lopetegui	Av. Generalísimo, 9 - Zarauz
18044	Vespa	2	"	Julián Izarrola Izaguirre	Casa Gomen Soro - Ataun
18045	Vespa	2	"	José Luis Calzada Beltrán	Plaza 18 de Julio, 13 - San Sebastián
18046	Vespa	2	"	Anseimo Mendizábal Obanos	Peña y Goñi, 5 - San Sebastián
18047	Vespa	2	"	Fidencio Antón Nosti	Paseo Hériz, F - San Sebastián
18048	Vespa	2	"	Juan Cruz Ceberio Urbizu	C.º Ezolatza-chiqui - Idiazábal
18049	Vespa	2	"	Martín Tellechea Zabaleta	C.º Urquiola-berri - Olaverria
18050	Montesa	2	"	Julián Aquizu Ormazábal	C.º Izarra - Ezquioga
18051	M. V.	2,6	"	Ramón Isasa Recalde	B.º Iturrioz - Oyarzun
18052	Lube	1,7	"	Luis Ochoa de Eribe Elizondo	Urbietta, escuelas - San Sebastián
18053	Lube	2	"	Francisco Zabalegui Aguirrezábal	B.º Ergoyen - Oyarzun
18054	Ford	26	Camión	Juan y Teodoro Kutz	Bto. Tomás de Zumárraga, 23 - Vitoria
18055	Seat	10	Turismo	Domingo Lucena Sáenz	María Angela, 21 - Eibar
18056	Seat	10	"	Tomás de la Dehesa Blanco	Gral. Primo de Rivera, 33 - San Sebastián
18057	Seat	10	"	Francisco Aguirregomezcuta Acha	Santa Clara, 24 - Elgóibar
18058	Seat	10	"	Ruperto Larrañaga Oteiza	San Agustín, 2 - Eibar
18059	Seat	10	"	Leopoldo Michelena Olazábal	Villa Bidegáin - Beasain
18060	Renault	7	"	Granja Avícola Buenos Aires	Haro - Logroño
18061	Renault	7	"	Guillermo Echeverría Madoz	Elemendi, 60 - Asteasu
18062	Renault	7	"	José Hilario García Ruiz	Miracruz, 17 - San Sebastián
18063	Renault	7	"	Bautista Barandiarán Ibargoyen	Mártires de Guadalupe. Casa Maitenea-Irún
18064	Renault	7	"	Pedro Espel Uranga	Villa Carmen - Azpeitia
18065	Iresa	2,6	Motocicleta	Luis Hernáez Ezquerria	Villa Ortiz - Irún
18066	Peugeot	2	"	Juan Bautista Olazaguirre Elizondo	Barrio Liceaga - Hernani
18067	Lambretta	2	"	Angel Lerma Arce	San Francisco, 54 - San Sebastián
18068	Lambretta	2	"	María Luisa Embil Mutiloa	Inguru Eder - Orío
18069	Ossa	2	"	Justo Ormazábal Urdampilleta	Mayor, 4 - Tolosa
18070	Ossa	2	"	Gregorio Elicostes Artieda	Leaburu, 7 - Ibarra
18071	Montesa	2	"	José Albizu Urreta	C.º Arbelcho - Cegama
18072	Montesa	2	"	José Beitia Osuna	C.º Olaizaga - Vergara
18073	Guzzi	1,3	"	Angel Vázquez Camino	Paseo Colón, 94 - Irún
18074	Seat	10	Turismo	Juan Bautista Franco Isasa	Plaza Pinares, 2 - San Sebastián
18075	Seat	10	"	José María Iribarren Cavanillas	Paseo Colón, 48-50 - Irún
18076	Seat	10	"	Francisco Asís Elorriaga Urquiola	Avenida Generalísimo, 22 bis - S. Sebastián
18077	Peugeot	2	Motocicleta	Julián Albisu Elustondo	Mayor, 22 - Olaverria
18078	Lambretta	2	"	Isabel Larraburu Marichalar	B.º Behobia - Irún

TALLER AUTORIZADO

MAESTRO DIPLOMADO ALEMAN

VOLKSWAGEN



PORSCHE

SERVICIO TECNICO

PETICION DE AUTOMOVILES - ENGRASE ALTA PRESION

ESPECIALIDAD EN D. K. W. Y MERCEDES BENZ

JOSE WACHSCHÜTZ

Plaza Zubieta, 2
Teléfono 1-44-03

SAN SEBASTIAN

Dom. P. Zubieta, 2
Teléfono 1-44-03

CONCESIONARIO PARA GUIPUZCOA DE LAS MARCAS



MERCEDES BENZ

PANHARD

IGNACIO ARREGUI

Miracruz, 2 - Teléfonos 13.214 y 15.680

SUB-AGENTE DE LA
SOCIEDAD PETROLIFERA ESPAÑOLA



SHELL

SERVICIO
GARAGE MERCEDES BENZ

REPARACIONES - ESTANCIAS - ENGRASE Y LAVADO - ALTA PRESION

Usandizaga, 23 y 25 - Teléfono 11166

SAN SEBASTIAN

Matrícula	MARCA	H. P.	FORMA	PROPIETARIO	DOMICILIO
18079	Ossa	2	"	Juan Sarasola Azcue	C.º Ibarazapi - Asteasu
18080	Vespa	2	"	Joaquín Arévalo Elizaguirre	Av. Sancho el Sabio, 10 - San Sebastián
18081	Vespa	2	"	Gustavo Maraver Alonso	P.º de Errondo, 3 - San Sebastián
18082	Vespa	2	"	Sebastián Echeveste Aramburu	B.º Eguía, 30 - San Sebastián
18083	Montesa	2	"	José Manuel Aramburu García	J. Miguel Iturrioz, 1 - Beasain
18084	Montesa	2	"	José Antonio Merino Usabiaga	Primo Rivera, 14 - San Sebastián
18085	Lube	2	"	Luis Miguel Valdivielso Valdivielso	Pescadería, 12 - San Sebastián
18086	Ford	26	Camión	Gárate, Anitua y Cía., S. R. C.	B.º Chonta - Eibar
18087	D. K. W.	7	Furgoneta	Ereña y Guisasola, S. R. C.	Carretera General - Eibar
18088	Renault	7	Turismo	Javier Altuna Arrieta	Aldaconeá, 13 - San Sebastián
18089	Renault	7	"	Enrique Zubiaga Urizar	B.º Acitán - Eibar
18090	Leyland	27	Camión	María Casilda Goicoechea Altoguirre	Zumalacárregui, 4 - Rentería
18091	Ford	24	"	Transportes Lasarte	Alfonso VIII, 6 - San Sebastián
18092	Heinschel	28	"	Teodoro Galarza Sucunza	Primo Rivera, 30 - San Sebastián
18093	Borgward	27	"	Jesús de Blas Molinero	Zabaleta, 55 - San Sebastián
18094	Borgward	27	"	Felcísimo Sáenz Albéniz	Nueva, 2 - San Sebastián
18095	Borgward	27	"	Francisco Fradua Andonaegui	San Martín, 56 - San Sebastián
18096	Borgward	27	"	Tomás Pérez Ortiz de Zárate	Moraza, 13 - San Sebastián
18097	Krupp	18	"	Josefa Irurtia Villanueva	Iparraguirre, 22 - Pasajes
18098	Opel	17	Turismo	María Luisa de Felipe Goicoechea	Urbián - Navarra
18099	Opel	11	"	Joaquín Iribar Elorza	Paseo San Andrés - Eibar
18100	Citroen	3,7	"	Juan Yeregui Larrechau	Mayor, 3 - Berástegui
18101	Citroen	3,7	"	José María Irigaray Urrutia	Prim, 32 - San Sebastián
18102	Citroen	3,7	"	Antonio María Tejedor Ciriza	Plaza España, 14 - Irún
18103	Citroen	3,7	"	Amadeo Larramendi Larrañaga	Antonio Elósegui, 30 - Tolosa
18104	Lambretta	2	Motocicleta	Pedro Arruti Maíz	B.º Cincuentenario. Añorga - S. Sebastián
18105	Fiat	9	Turismo	Bilore, S. A.	Villafranca de Oria
18106	Iso	2,6	Motocarro	Juan Astigarraga Viquendi	Iglesias, 15 - Azpeitia
18107	Opel	17	Turismo	Concepción Elósegui Alday	Ramón María Lili, 7 - San Sebastián
18108	Renault	13	"	Basilisa Urbistondo Urbistondo	Gral. Mola, 12 - Oñate
18109	Volkswagen	9	"	Juan H. Gaertner Berard	Villa María Ester. Avenida Navarra - S. S.
18110	Morris	11	"	Pablo Arigita Mezquiriz	B.º Capuchinos, 20. Ansoain - Navarra
18111	Fiat	7	"	Juan Salaverria Iraola	María Angela, 22 - Eibar
18112	Fiat	9	"	Eduardo Aramburu Caminao	Matía, 18 - San Sebastián
18113	Iresa	2,6	Motocicleta	Manuel Bárcena Pérez	General Primo Rivera, 26 - San Sebastián
18114	Vespa	2	"	Jean Francois Guerin	Legazpi, 5 - San Sebastián
18115	Vespa	2	"	Serafin Carlos Valle Arroyo	Miracruz, 7 - San Sebastián
18116	Guzzi	1,3	"	Bernardo Loidi Oroz	Larramendi, 25 - Andoain
18117	Austin	27	Camión	Alfonso Galarza Gómez	Viteri, 21 - Rentería
18118	Heinschel	28	"	José María Peña Jáuregui	Zabaleta, 51 - San Sebastián
18119	Borgward	27	"	Francisco Erdocia Azcune	Campanario, 5 - San Sebastián
18120	Borgward	27	"	José Antonio Arzac Arana	Barrio Lapice - Irún
18121	Borgward	27	"	Carlos Aguirrebengoa Ibarguren	Nueva, 21 - Villabona

Transportes «LA GUIPUZCOANA»

SAN SEBASTIAN: Calle Usandizaga, 20 - Teléfono 18.592
BARCELONA: Consejo de Ciento, 494 - Teléfono 258.949
VALENCIA: Salvador Pascual Blanch - Gran Vía Ramón y Cajal, 46 - Teléf. 50.488
ZARAGOZA: Transportes "La Imperial" - San Jorge, 23 - Teléf. 24.289

AGENCIAS:

IGUALADA: «La Vasco Catalana» - Rambla San Isidro, 9 - Teléfono 151
TARRASA: Enrique Fité - Calvo Sotelo, 123 - Teléfono 2.453
ZARAUZ: Primo Rivera, 34 - Telefono 43

SERVICIOS COMBINADOS: Albacete - Alicante - Castellón - Murcia - Alcoy - Elda - Elche - Orihuela



PATENTADO



SILENCIADORES TODA CLASE
DE AUTOMOVILES Y MOTOS,
MAXIMA CALIDAD Y GARAN-
TIA. TUBERIAS DE ESCAPE,
COLAS CROMADAS, DEFENSAS
Y TUBOS DE ESCAPE PARA
===== MOTOS =====

PIDALOS A SU PROVEEDOR

Garage y Talleres "LEAL"

SERVICIO OFICIAL BORGWARD
RECAMBIOS Y NEUMATICOS

Avenida del Generalísimo, 32-34 y Paseo Colón, 31-33

SAN SEBASTIAN

Estación de Engrase a alta presión - Lavados a alta presión y bajos en coches y camiones
Lavados con champú - Pintura de bajos con pistola a turismos y camiones - Servicio de lim-
pieza de bujías - Servicio de cargas de baterías - Espaciosas naves para estancias.

ESTACION DE GASOLINA - SUPERCARBURANTE Y GAS-OIL CENTRIFUGADO
TALLER DE REPARACIONES - ESPECIALIDAD FORD

SERVICIO ELECTRICO DEL AUTOMOVIL

===== Fernando BARDANE y Jesús LOZA =====

Instalaciones eléctricas para coches y camiones - Transformaciones
en camiones Diesel - Reparaciones de dinamos, arranques, magne-
tos, volantes magnéticos y acumuladores

Edificio Garage Massé (Entrada frente al Convento Oblatas)

TELEFONO 15245

SAN SEBASTIAN

Matrícula	MARCA	H. F.	FORMA	PROPIETARIO	DOMICILIO
18122	Borgward	27	"	Juan Ibarzábal Zufiaurre	Soraluce, 4 - Zumárraga
18123	M. T. N.	26	"	José y Andrés Echániz	Fca. de Harinas - Azpeitia
18124	Ford	26	"	Coype, S. A.	Paseo Urumea - San Sebastián
18125	Ford	26	"	Coype, S. A.	Paseo Urumea - San Sebastián
18126	Ford	26	"	Coype, S. A.	Paseo Urumea - San Sebastián
18127	Ford	26	"	Coype, S. A.	Paseo Urumea - San Sebastián
18128	Fiat	9	Turismo	Manuel Lecumberri Zala	San Juan, 6 - Lezo
18129	Bedford	11	Furgoneta	Industrias de Deva, S. A.	Iparraguirre, 2 - Pasajes Ancho
18130	Seat	10	Turismo	Saúl Ruiz Echeverría	Av. Generalísimo Franco, 16 - San Sebastián
18131	Fiat	7	"	José Martínez Martínez de Eguidua	Paseo Colón, 9 - San Sebastián
18132	Fiat	9	"	Miguel Zalbide Ayerdi	B.º Ayete. Casa Indiano - San Sebastián
18133	Fiat	9	"	Alejandro Auzmendi Imaz	Casa Vista Eder. Falda Ulía - S. Sebastián
18134	Fiat	9	"	José Lacunza Azcárate	Al. Calvo Sotelo, 23 - San Sebastián
18135	Fiat	9	"	Santiago Fanlo Guereño	Villa Ana Mari. Miraconcha - S. Sebastián
18136	Fiat	9	"	Justo Pérez Sáinz	Angelito-enea, Fda. Ulía - San Sebastián
18137	Fiat	9	"	Ceferino Zurutuza Zurutuza	Zabaleta, 36 - San Sebastián
18138	Fiat	9	"	Jacinto Arana Zubelzu	Barrio Eguía, 28 - San Sebastián
18139	Fiat	9	"	Teresa Díez Pérez	Barrio Loyola, 5 - San Sebastián
18140	Fiat	9	"	Francisco Martiarena Oyarzábal	Matía, 21 - San Sebastián
18141	Fiat	9	"	José Arrieta Almandoz	Orlamendi, 9 - San Sebastián
18142	Fiat	9	"	Eusebio Larrañaga Arrascaeta	Hnos. Iturrino, 24 - San Sebastián
18143	Renault	7	"	Enrique Zubiaga Urizar	Barrio Acitáin - Eibar
18144	Renault	7	"	Enrique Zubiaga Urizar	Barrio Acitáin - Eibar
18145	Renault	7	"	Enrique Zubiaga Urizar	Barrio Acitáin - Eibar
18146	Renault	7	"	Enrique Zubiaga Urizar	Barrio Acitáin - Eibar
18147	Simca	9	"	Almacenes Víctor Rodríguez	Berruguete, 8-10 - Palencia
18148	Iresa	2,6	Motocicleta	Julio Salegui Egaña	Av. Navarra, 15 - Mendaro
18149	Lambretta	2	"	Guillermo Mensa Clville	Pablo Gorosábel, 42 - Tolosa
18150	Lambretta	2	"	José Berridi Olazábal	B.º Ventas, C.º Barraca - Irún
18151	Lambretta	2	"	Javier Alcáin Bengoechea	Manterola, 6 - San Sebastián
18152	Montesa	2	"	Cándido Bolinaga Ascasibar	C.º Albistegui - Eigueta
18153	Ossa	2	"	Ignacio González Maíz	Zabaleta, 52 - San Sebastián
18154	Vespa	2	"	Juan Brito Quincoces	Víctor Pradera, 23 - San Sebastián
18155	Vespa	2	"	Agustín Olmos Lafuente	Paseo Duque de Mandas, S - S. Sebastián
18156	Vespa	2	"	Pedro Sard Ferriol	Paseo Duque de Mandas, C - San Sebastián
18157	M. V.	2,2	"	Ignacio Arregui Zalacáin	Altuna enea - San Sebastián
18158	Ford	26	Camión	Marcial Gamón Loidi	Av. Francia, 25 - Irún
18159	Seat	10	Turismo	Isabel Tellería Zubizarreta	Prim, 43 - San Sebastián
18160	Renault	7	"	Encarnación Campo Abad	Alto Amara. Arbaitz-alde - S. Sebastián
18161	Peugeot	2	Motocicleta	Basilio Egaña Lizarralde	Barrio Garibay, 1 - Oñate
18162	Lambretta	2	"	Florencio Berriozabalgoitia	Legarre - Eibar
18163	Lambretta	2	"	Electro-Industrias, S. L.	Peña y Goñi, 3 - San Sebastián
18164	Ford	23	Camión	Transportes Ifarra	Barrio Estación - Beasain

Vespa

SCOOTER

REMOLQUES

AGENTE OFICIAL: Luis Jesús Cano

SAN SEBASTIAN

Calle Prim, número 59

Teléfono núm. 1-16-42



UNICOS TALLERES AUTORIZADOS:

AZPEITIA - AZCOITIA: F. Ruiz - Arzupia, 2 (Cestona) - Teléf. 65
BEASAIN: Especialidades Oyarbide - Iturrioz, 1 - Teléfono 241
EIBAR: Industrias Salaverría - Ibarrecruz, 12 - Teléfono 7-17-13
IRUN: Estación Auto-Servicio - Barrio Elizacho - Teléfono 6-21-14
TOLOSA: Ramón Arriarán - Larramendi, 28 - Teléfono 6-73-28
VERGARA: Linazasoro Hermanos - Barrenkale, E - Teléfono 269
ZARAUZ: Ramón Alcorta - Generalísimo, 9 - Teléfono 8-47-12
ZUMARRAGA: Valentín Inaraja - Plaza España, 1 - Villarreal

Ventas al contado y plazos

Matrícula	MARCA	H. P.	FORMA	PROPIETARIO	DOMICILIO
18165	Ford	23	"	Francisco Sevilla Cuerda	Matía, 54 - San Sebastián
18166	Pegaso	39	"	Ernesto Montero Alonso	Euskal-erría, 1 - San Sebastián
18167	Ford	26	"	Máquinas de Coser Alfa, S. A.	Paseo San Andrés - Eibar
18168	Bedford	26	"	Dionisio Eguiguren Azpiri	Primo Rivera, 30 - San Sebastián
18169	Ford	26	"	Beistegui Hermanos, S. A.	Paseo Arrate - Eibar
18170	Seat	10	Turismo	Angel Sánchez Massip	Av. Sancho el Sabio, 2 - San Sebastián
18171	Seat	10	"	Florencio Zumárraga Aranceta	Estación, 1 - Zaldívar
18172	Seat	10	"	Manuel de Acha y Cía.	Mayor, 38 - Lezo
18173	Ford	9	"	Laureano Villar Gutiérrez	Fuenterrabía, 30 - San Sebastián
18174	Ford	11	"	Roque Jesús Coloma Sainz	San Bartolomé, 31 - San Sebastián
18175	Ford	11	"	Francisco Apaolaza Echeverría	Calvo Sotelo, 9 - San Sebastián
18176	Renault	7	"	Julián Larreátegui Guisasola	Isasi, 21 - Eibar
18177	Lube	2	Motocicleta	Manuel Vallet Prado	Mayor, 4 - San Sebastián
18178	Derbi	1,7	"	Pedro Berasategui Arrieta	Santa Bárbara, 10 - Cegama
18179	Lambretta	2	"	Eladio Fernández Manero	Salud, 8 - San Sebastián
18180	Lambretta	2	"	José Asturiano Martínez Carrasco	Plaza Alfonso XIII, 2 - San Sebastián
18181	Lambretta	2	"	Javier Ariztia Acevedo	Vergara, 2 - San Sebastián
18182	Vespa	2	"	Victor Rubio Alcázar	Ayuntamiento - Lizarza
18183	Lube	2	"	José Luis Ugarteche Portales	Estación - Eibar
18184	Lambretta	2	"	Alberto Fernández Ibarburu	C.º Eguioleta-Aundi - Usúrbil
18185	Lambretta	2	"	José Alcorta Lerchundi	Paseo Colón, 23 - San Sebastián
18186	Fiat	9	Turismo	Antonio Micheiena Tolosa	Larramendi, 2 - San Sebastián

¡Ahí fíjese!, no falla...



...desde que confío el transporte de mis productos a RAMON YRURETAGOYENA salen y llegan a su destino con una seguridad y rapidez perfectas, por lo que mis clientes están encantados y aumento las ventas. Además me facilita enormemente mis operaciones sus numerosas SUCURSALES.

HE AQUÍ LAS DIRECCIONES DE NUESTRAS SUCURSALES.

- IRUN - MARTIRES GUADALUPE, 21 - Tel. 61800
- PASAJES - AV. DE NAVARRA, 30 - Tel. 52716
- SAN SEBASTIAN - PL. CENTENARIO, 7 - Tel. 16560
- TOLOSA - PABLO GOROSABEL, 22 - Tel. 65515
- BURGOS - BERNABE PEREZ, N.º 2 - Tel. 1139
- VITORIA - OLAGUIBEL, 29 - Teléfono 3839
- MADRID - TOMAS BRETON, 12 - Tel. 3952207



RAMON YRURETAGOYENA

ACADEMIA AUTOMOVILISTA

E. A. R.

Unica con coches doble volante
(patentado)
Enseñanza del Código de Circulación
Nacional e Internacional con
proyecciones magnetofónicas.
Funcionamiento del motor
y sus averías.
Comprobación psicotécnica
de aptitud.

San Marcial, 4 Teléfono 21099
SAN SEBASTIAN

Manufacturas

OLARAN

PIEL NATURAL Y ARTIFICIAL

PARA

CARROCERIAS Y MUEBLES

Beasain

*Su coche funcionará
perfectamente!*



SI VA
EQUIPADO *con* ACUMULADORES
AUTOBAT

DISTRIBUIDOR PARA GUIPUZCOA

Fernando BARDANE

TODO LO ELECTRICO PARA EL AUTOMOVIL

Calle Zabaleta, n.º 40

Teléfono 12339 **SAN SEBASTIAN**

RECAMBIOS Y AUTO - ELECTRICIDAD

"MOVI"

ACCESORIOS - ACUMULADORES TUDOR
CORREAS PLANAS Y TRAPEZOIDALES
COTONES Y TRAJOS LIMPIEZA
FRENOS - JUNTAS - GOMAS
LUBRICANTES - MOTORINA
NEUMATICOS - RODAMIENTOS

INTERMITENTES "AUTOINDEX"

IGNACIO VILLAR Y CIA.

INGENIERO INDUSTRIAL

MAYORISTA **CAMPSA**

PLAZA CENTENARIO, 2
TELEFONOS 12279 y 17302
SAN SEBASTIAN

sucesivo para todos los días del año, sábados inclusive, en tanto la Secretaría del mismo lo estime oportuno.

NUESTRA DELEGACION EN NAVARRA

Nos es muy grato comunicar a los señores socios del R. A. C. de Guipúzcoa residentes en Navarra, que la Delegación de nuestro Club en aquella provincia hermana está encomendada a la Sociedad "Nyasa" (Neumáticos y Accesorios, S. A.), con domicilio en Pamplona, Avenida del Generalísimo Franco, n.º 9; a donde deben aquéllos dirigirse para cualquier asunto que tenga relación con el Club.

NUESTRA DELEGACION EN ALAVA

También nos es gratísimo poner en conocimiento de los señores socios del Club residentes en Alava que nuestra Delegación en dicha provincia, igualmente fraterna, ha sido confiada al distinguido amigo vitoriano don Ignacio Lascaray Ondarra, en cuyas oficinas de San Prudencio, 6 (edificio del Teatro Príncipe) de la capital alavesa, podrá hallar adecuada y eficaz tramitación cualquier asunto que con nuestro Club se relacione.

NOTAS NECROLOGICAS

Una vez compuestas y ajustadas las últimas páginas de nuestro número de abril, nos llegó la infausta noticia del fallecimiento de la Excelentísima Sra. Doña María de los Dolores Narcisa Valdés y Palavicino, Marquesa de Santa María del Villar.

La desgracia ocurrió en nuestra ciudad el 21 del indicado mes, causando en todos los sectores de la misma profundo y sincero sentimiento de dolor, lógica reacción a la general estimación a que la Marquesa habíase hecho acreedora con

el ejercicio constante de sus inmejorables prendas personales.

Queremos que estas líneas, aunque breves hondamente sentidas, sirvan para testimoniar la incondicional y respetuosa condolencia del Real Automóvil Club de Guipúzcoa a toda la afligida familia, especialmente al esposo de la finada, el Marqués; nuestro antiguo y querido amigo don Diego Quiroga y Losada, colaborador gráfico distinguidísimo de este Boletín.

* * *

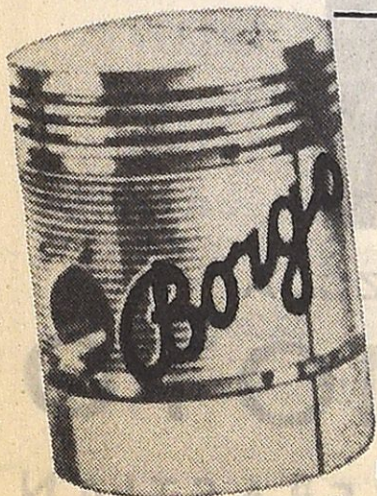
Otro muy querido amigo, además de socio significado de nuestro Club, don Ramón Basurto, sufrió el pasado abril el golpe cruel de la muerte de un ser queridísimo. En Rentería, villa de su residencia, un coche de matrícula francesa alcanzó a su hijito, de 5 años, José Ignacio, ocasionándole incurables lesiones. El suceso ocurrió el día 27, cuando la encantadora criatura salía, al mediodía, del colegio.

Honda y lealmente apenados por la irreparable desgracia, enviamos al amigo Ramón, así como a su esposa, doña María Imaz, y demás familia, la expresión de nuestro pésame.

* * *

Durante la mañana del 7 del actual dejó de existir en San Sebastián, de modo inesperado, don Francisco Antín Urteaga. El finado, era un médico de reconocida solvencia, particularmente acreditado como radiólogo.

La súbita desaparición del doctor Antín causó en toda la ciudad, junto con el natural estupor, un sincero y extenso movimiento de aflicción, del que participa el Real Automóvil Club de Guipúzcoa por la triple circunstancia de ser el ilustre desaparecido un médico eminente, un socio de nuestro Club, antiguo y distinguido, y un amigo particular servicial y afectuoso.



EL PISTON
DE LOS RECORDS

JOSE M.^a EGUIRAUN

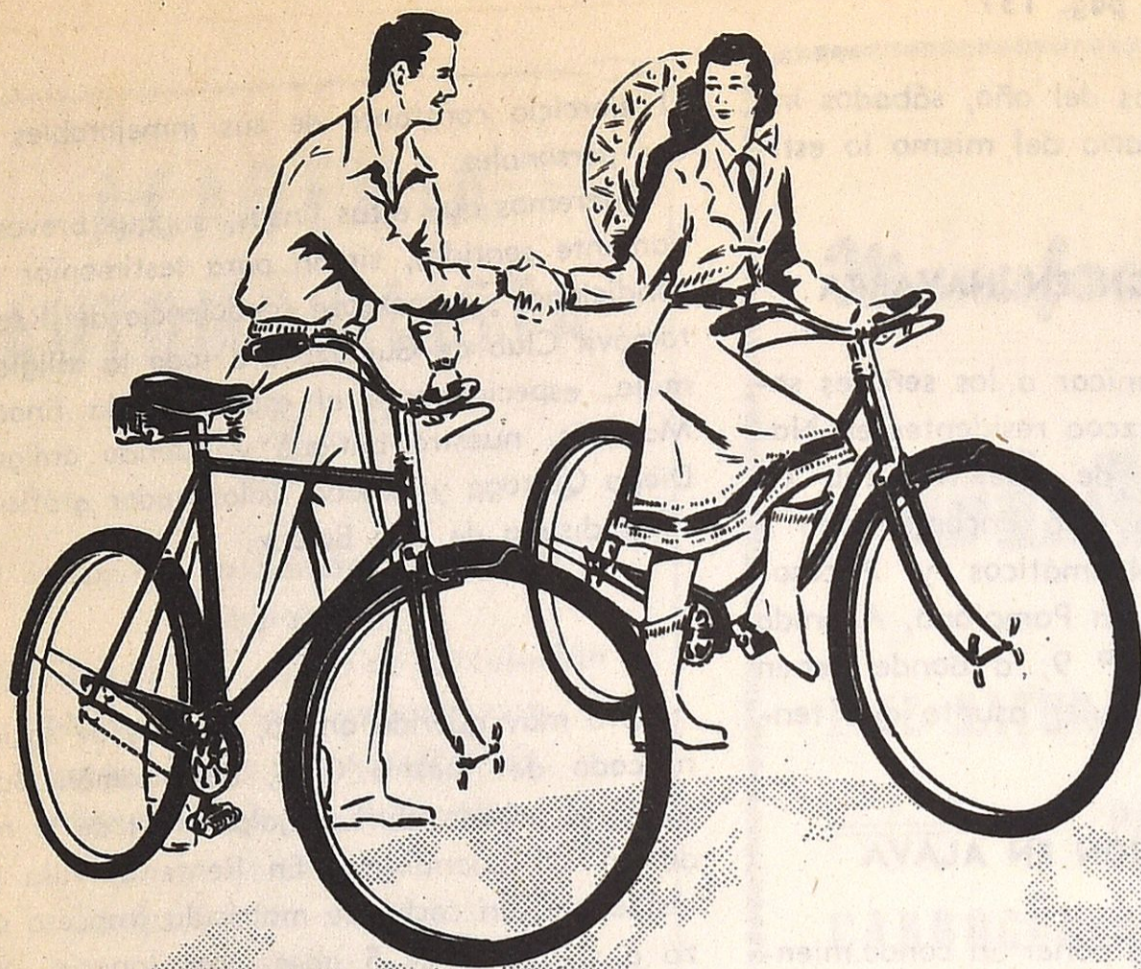
DELEGADO PARA EL NORTE DE PISTON BORG

Segmentos y bulones de todas las medidas de importación y nacionales

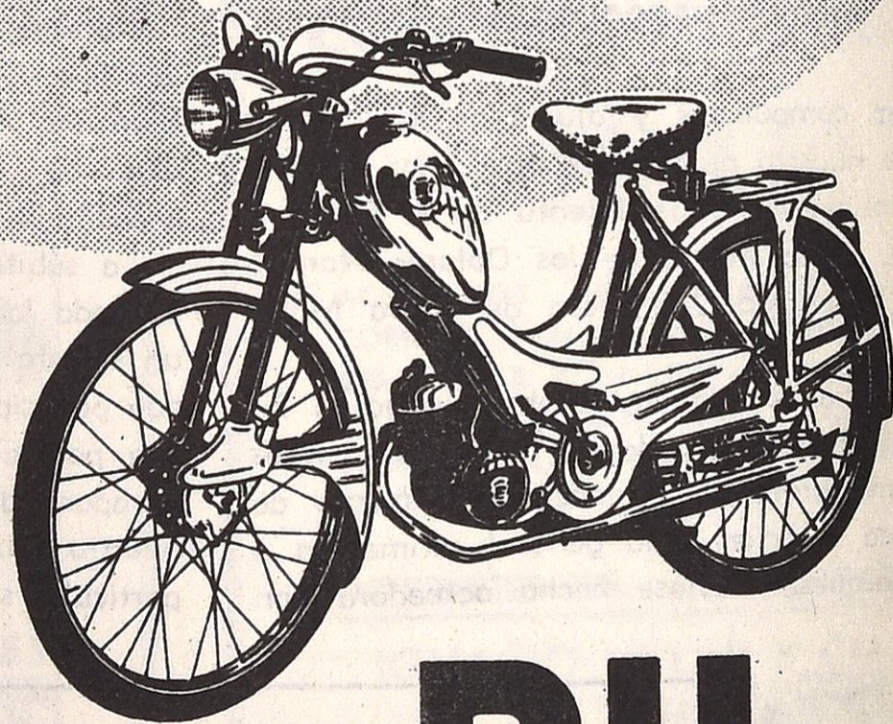
Válvulas «laf», FREKO para el rodado

CENTRAL DE SAN SEBASTIAN:

Paseo Colón, 1 - Teléfono 3033



B.H. REPRESENTA MAS DEL 75% DEL TOTAL DE EXPORTACION
DE BICICLETAS ESPAÑOLAS
LA ACEPTACION UNIVERSAL ASEGURA LA CALIDAD



BH

CONCESIONARIO EXCLUSIVO EN GUIPUZCOA:

Establecimientos **VELOMOTO**

Nueva, 1 - Teléfono 18163

SAN SEBASTIAN

AJUSTE Y REPARACION DE TODA
CLASE DE MOTORES DE EXPLOSION

PABLO ZUBIAURRE

Tercio Montejurra, 4

Teléfono 17-8-71

SAN SEBASTIAN

NEW - ENGLAND

SASTRERIA PARA
SEÑORA Y CABALLERO
IMPERMEABLES
CONFECION

Elcano, 10

SAN SEBASTIAN

GARAGE Vicente Castroviejo

SERVICIO DE REMOLQUE
CUSTODIA DE COCHES
ENGRASE ALTA PRESION
TALLERES MECANICOS
REPARACIONES

Víctor Pradera, 67

Teléfono 14238

SAN SEBASTIAN

Sucesores de V. Laza, S. L.

CONCESIONARIOS  EN ALAVA

M. Iradier, 21 - Teléfs. 1988 y 3932

VITORIA

Carrocerías

DIAZ

Paseo Duque de Mandas, letra I

Teléfono 13-3-87

SAN SEBASTIAN

FREGATE 1955

6 PLAZAS, 135 Kmtros. a la hora

Precio en Frontera 465.000 Francos
o 1.328 Dólares.

Importaciones por venta de valores declarados al
I. E. M. E. sin divisas ni compensación, etc.

Agencia **RENAULT**

Avda. Generalísimo, 2 - SAN SEBASTIAN

TALLERES MECANICOS

ELÓSEGUI

Reparación de automóviles
en gasolina y Diesel
y motores industriales

TALLERES Y OFICINAS:

Birmingham, 12 bajo - Teléf. 10293

SAN SEBASTIAN

CARLOS KETTERING

prodigioso inventor contemporáneo

Mr. Charles Kettering, vicepresidente y director de los Laboratorios de Investigaciones Científicas de la General Motors hasta 1947, en que se jubiló, es un inventor prodigioso.

A él se debe el arranque automático de los automóviles y motores Diesel de trenes expresos; suyo es también el invento de los cristales y parabrisas inastillables, así como el descubrimiento de las pinturas modernas para automotores, que tanto han adelantado la industria, porque son capaces de secarse en una hora, mientras que an-

teriormente se necesitaban de 27 a 35 días.

La invención de la gasolina anti-detonante, que duplica la potencia de los motores y aumenta su rendimiento en un 35 por 100, corresponde igualmente a Kettering.

Mr. Kettering revolucionó la técnica del motor Diesel, pues se consideraba que el peso de éste debía ser al menos de 90 kilogramos por caballo de fuerza, y, sin embargo, él logró construirlo con un peso de sólo siete kilogramos.

SAN CRISTOBAL...

(Viene de la pág. II.)

*Christóphorus Christum
Sed Christus sústulit orbem.
Constiterit pédibus
Dic ubi Christóphorus?*

S. Freud, en su "Psicología de las masas y análisis del yo", hablando de la sugestión, trae en alemán la misma rítmica pregunta sobre San Cristóbal:

*Christoph trug Christum
Christus trug die ganze Welt
Sag, wo hat Christoph
Damals hin den Fuss gestellt?*

(Del libro "San Cristóbal", del P. Miguel Gascón, S. J., editado por "Artes Gráficas Aldus, S. A.", de Santander, en 1952.)



TIENDA

CEMENTOS PARA JUNTAS:
LOCK
GASKET CEMENT
METALLIC-
GASKET CEMENT

PRODUCTOS PARA AUTOMOCION

Krafft

REG. U. S. PAT. OFF



MENESTRA AUTOMOVILISTA

Circula con insistencia el rumor de que Japón va a lanzar un coche popular en los mercados de todo el mundo.

A lo que parece, será un modelo de 400 a 500 cmc. susceptible de alcanzar una velocidad de 100 kilómetros a la hora.

* * *

La Municipalidad de Hamburgo ha inaugurado un nuevo sistema para procurar resolver de un modo eficaz los problemas de la circulación. Camiones de televisión registran los cruces donde el tráfico es más intenso y transmiten las imágenes a la Comisaría Central de Policía, que controla las luces verdes y rojas, asegurando así el descongestionamiento de vehículos.

* * *

Una Compañía francesa va a iniciar un viaje turístico en autocar a las Indias.

Conducirá a 24 viajeros, a través de Europa, Turquía, Siria, Líbano, Jordania, Irak, Persia y Pakistán.

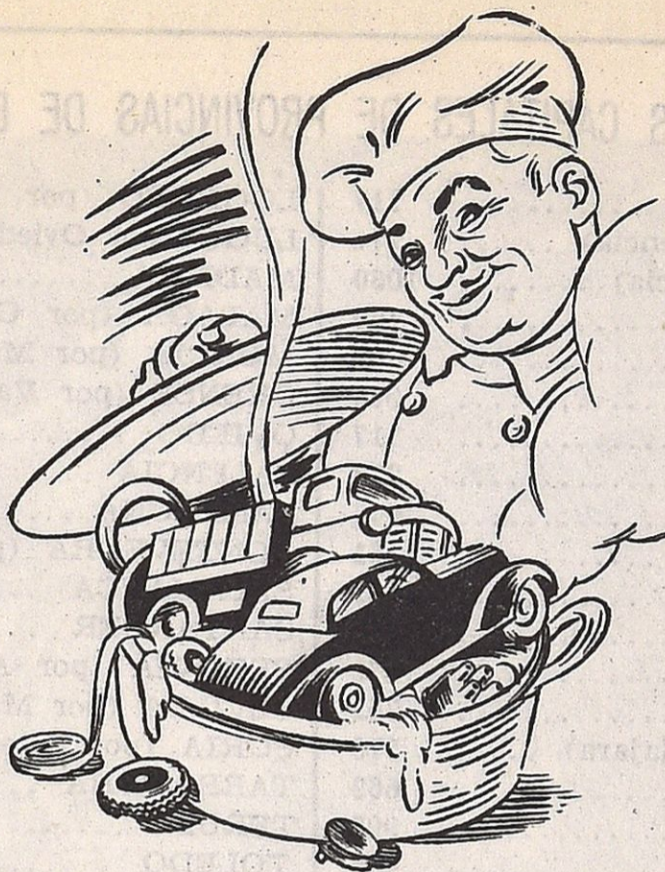
El coche irá provisto de bar, dos lavabos y w. c. Este viaje, que durará 60 días, recorrerá unos 15.000 kilómetros. El regreso se hará por vía aérea.

* * *

Continúa en aumento la presión de la industria automóvil alemana por los mercados exteriores, que absorben el 42 por ciento de su producción. En enero pasado, se registró la cifra de 70.435 automóviles construidos, contra 65.605 en diciembre de 1955.

* * *

El Ministerio del Interior del Ruhr ha



equipado a la Policía de Tráfico con 8 Porsche, que alcanzan los 170 kilómetros a la hora, estando equipados también de radio y sirenas.

* * *

Los constructores franceses de carrocerías de automóviles han constituido una Federación que reúne a la totalidad de los Sindicatos regionales del ramo.

* * *

Cadillac ha batido en febrero su "record" de ventas mensual, alcanzando los 13.346 vehículos. Su producción se mantiene a fuerte ritmo, debiendo llegar en 1956 a la cifra "record" de 156.000 unidades.

* * *

Patricia O'Neill, de Filadelfia, acaba de obtener su permiso de conducir después de haber cumplido los 80 años...

* * *

El ministro italiano de Comunicaciones ha lanzado un llamamiento a los automovilistas y motociclistas para advertirles que cuando se rueda a 80 kilómetros a la hora se recorren 22 metros entre el momento en que se divisa el obstáculo y aquel en que se comienza a frenar y que, en una buena carretera, son precisos 37 metros, por lo menos, antes de que el vehículo pare del todo.

* * *

La industria del automóvil británica disponía en 1 de octubre de 1955 de un efectivo productor—entre obreros y empleados—de 340.000 personas. Otras 176.000, además, estaban empleadas en la misma fecha en la fabricación de piezas y accesorios.

DISTANCIAS KILOMETRICAS POR CARRETERAS GENERALES DESDE SAN SEBASTIAN

A LAS CAPITALES DE PROVINCIAS DE ESPAÑA

ALBACETE (por Madrid)	717	LOGROÑO (por Estella)	157
ALICANTE (por Teruel y Valencia)	774	LUGO (por Oviedo)	711
ALMERIA (por Madrid y Murcia)	1080	MADRID	470
AVILA (por Valladolid)	460	MALAGA (por Granada)	1036
BADAJOS (por Salamanca)	808	MURCIA (por Madrid y Albacete)	860
BARCELONA	569	ORENSE (por Valladolid y Ponferrada) ..	748
BILBAO	117	OVIEDO	424
BURGOS	228	PALENCIA	312
CACERES (por Salamanca)	677	PAMPLONA	86
CADIZ (por Madrid y Sevilla)	1161	PONTEVEDRA (por Oviedo y Coruña) ...	374
CASTELLON DE LA PLANA	541	SALAMANCA	483
CIUDAD REAL	668	SANTANDER	251
CORDOBA	872	SEGOVIA (por Aranda)	427
CORUÑA (por Oviedo)	752	SEVILLA (por Madrid y Córdoba)	1010
CUENCA (por Soria y Guadalajara)	576	SORIA (por Estella y Logroño)	268
GERONA (por Barcelona)	669	TARRAGONA	504
GRANADA	902	TERUEL	448
GUADALAJARA (por Soria)	435	TOLEDO	539
HUELVA (por Madrid y Sevilla)	1104	VALENCIA (por Castellón)	608
HUESCA (por Jaca)	284	VALENCIA (por Teruel)	590
HUESCA (por Zaragoza)	336	VALLADOLID	349
JAEN	805	VITORIA	115
LEON (por Valladolid)	482	ZAMORA	445
LERIDA	408	ZARAGOZA	264

A LOS SIGUIENTES PUNTOS DE GUIPUZCOA

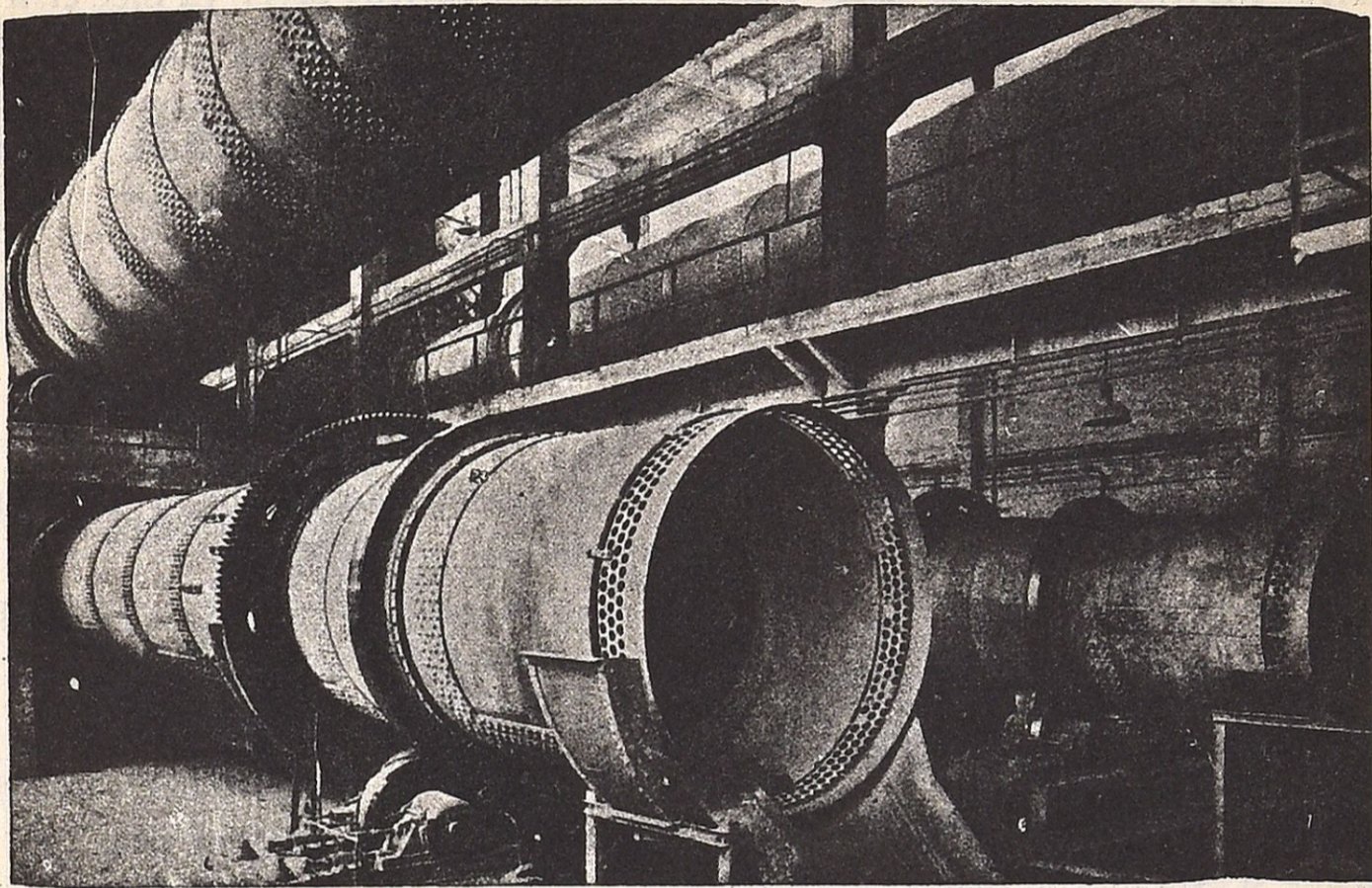
Azpeitia (por Zarauz)	50
Beasain	44
Cestona (por Zarauz)	44
Deva	52
Eibar	72
Fuenterrabía	20
Guetaria	30
Irún	18
Orio	20
Tolosa	26
Vergara (por Zumárraga)	70
Villabona	20
Zarauz	26
Zumárraga	57
Zumaya	36

A LOS SIGUIENTES PUNTOS DE FRANCIA

Bayonna	53
Behobía	20
Biarritz	47
Bordeaux	223
Dax	100
Lourdes	200
Mirande	247
Mont de Marsan	172
Orthez	120
Paris	802
Pau	160
Peyrehorade	80
S. J. de Luz	32
Tarbes	199
Toulouse	350

Retenga Vd. el número del teléfono de
nuestras oficinas.
Puede serle de utilidad
en un momento dado.

1.15.29



Cementos Rezola, S. A.

Churruca, 7

San Sebastián

HUMOR DEL AUTOMOVIL

LA GRAN FORMULA DE BENITO

—¡Caramba, hombre! Pero... ¡Benito de mi alma! ¿De dónde has sacado el dinero para comprarte este estupendo coche?

—¡Las quinielas del fútbol, chico!

—¿Has ganado?

—He dejado de jugar.



EMPLEO AFIN

—De modo que el empleo que ofrece, ¿es para envasar sardinas en lata?

—Sí, señor. ¿Tiene usted práctica?

—Creo que sí; fui mucho tiempo inspector en los trolebuses.



MAS DIFICIL TODAVIA...

—¿Qué tal te va con el coche?—pregunta un viejo amigo de la familia a la señorita, que acaba de estrenar un descapotable.



—¿Podría enviarme un mecánico, pues mi coche no anda?

—¡Magnífico! Ayer ya hice cien por hora en carretera y mañana voy a probar a permanecer con los ojos abiertos cuando me cruce con otros coches.



GALANTERIA

El autobús va repleto. Y una señora, que va de pie, protesta:

—¡Ya no hay galantería en nuestro país!

Un viajero sentado comenta en voz alta:

—No estoy conforme. Galantería sí que la hay. Lo que no hay es sitio.

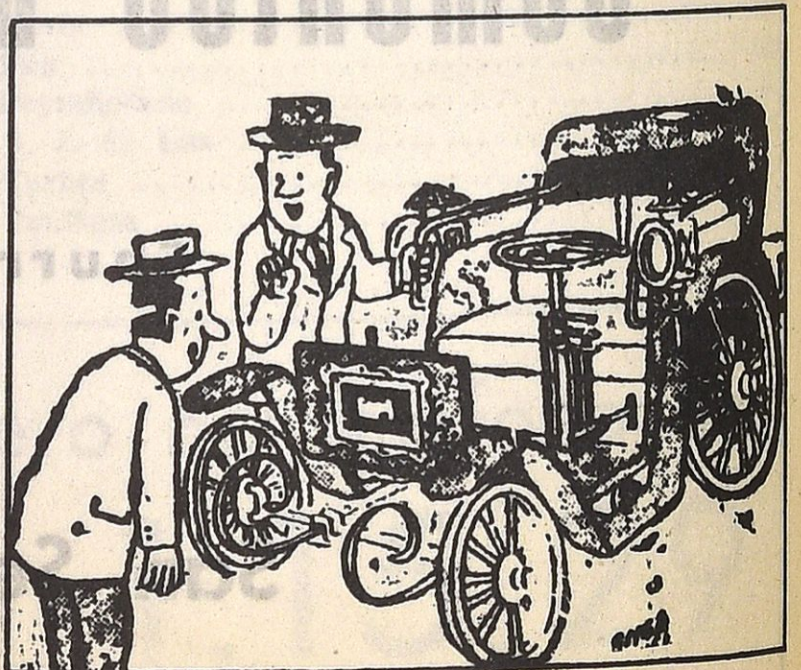


MAS VALE PREVENIR...

—Yo todos los días estoy salvando a alguien de ser atropellado.

—Y... ¿cómo puedes hacer eso?

—Pues... no le permito a mi mujer que maneje el coche.



—Y este cuadrito, ¿qué representa?

—Es una multa por exceso de velocidad firmada por el mismo prefecto de Policía.

ESPECIALIDADES

PIRELLI

OFRECE

INUNSA

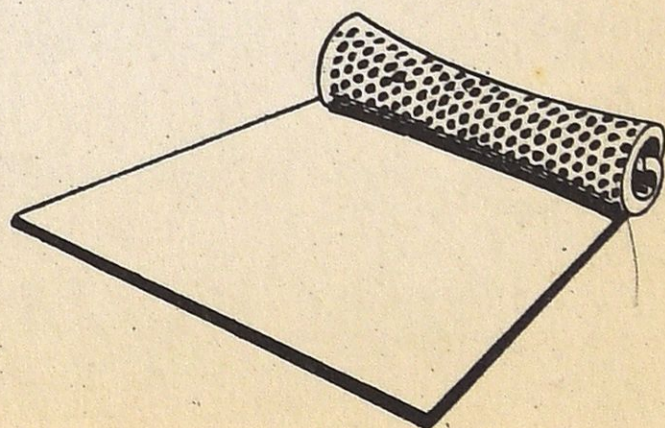
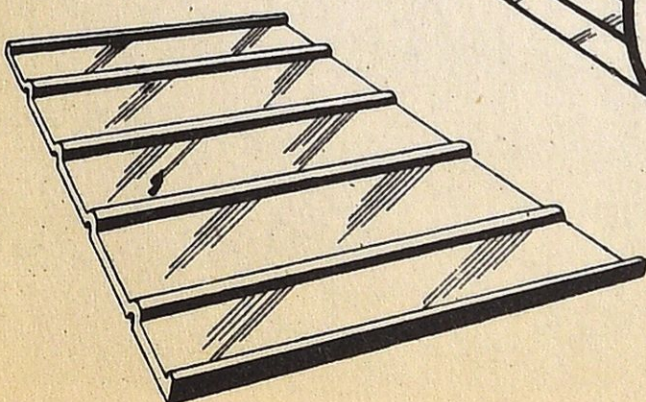
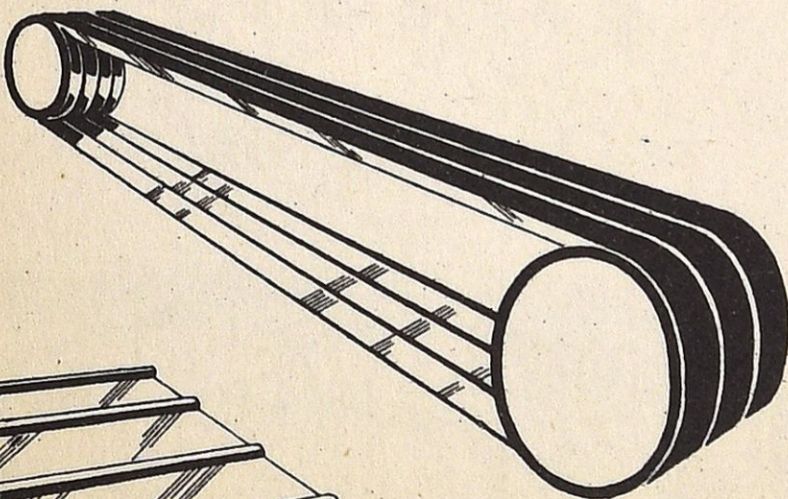
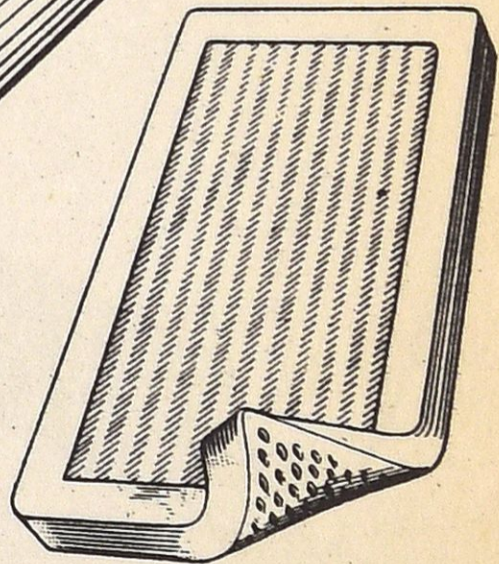
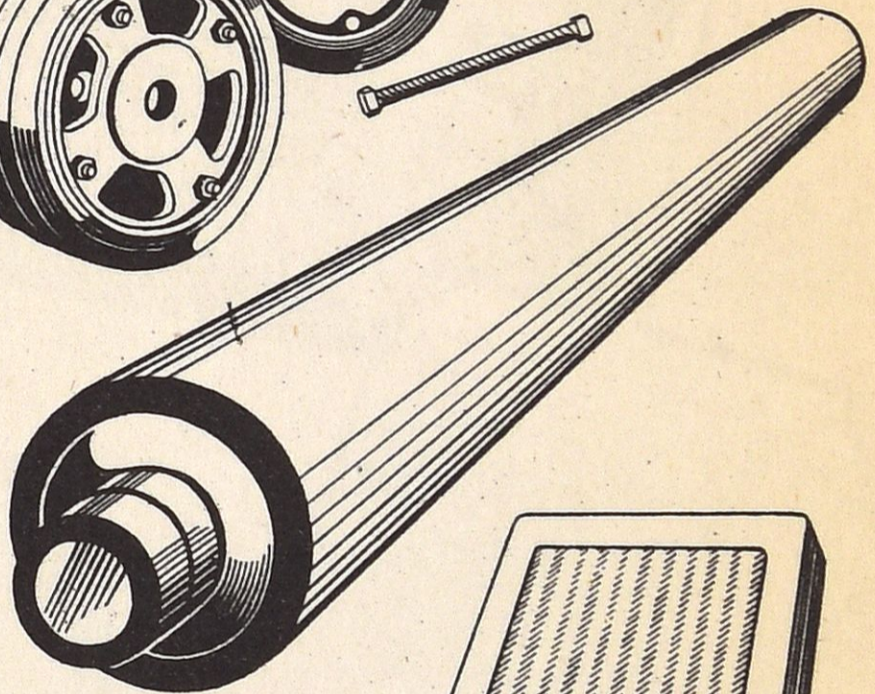
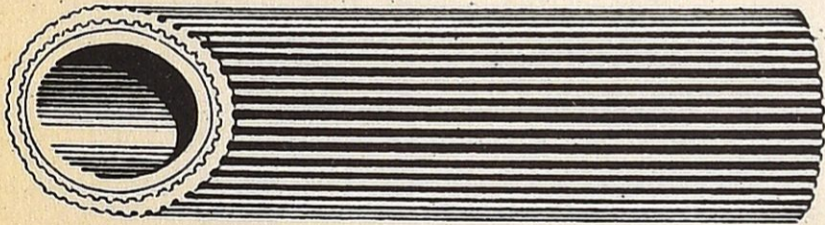
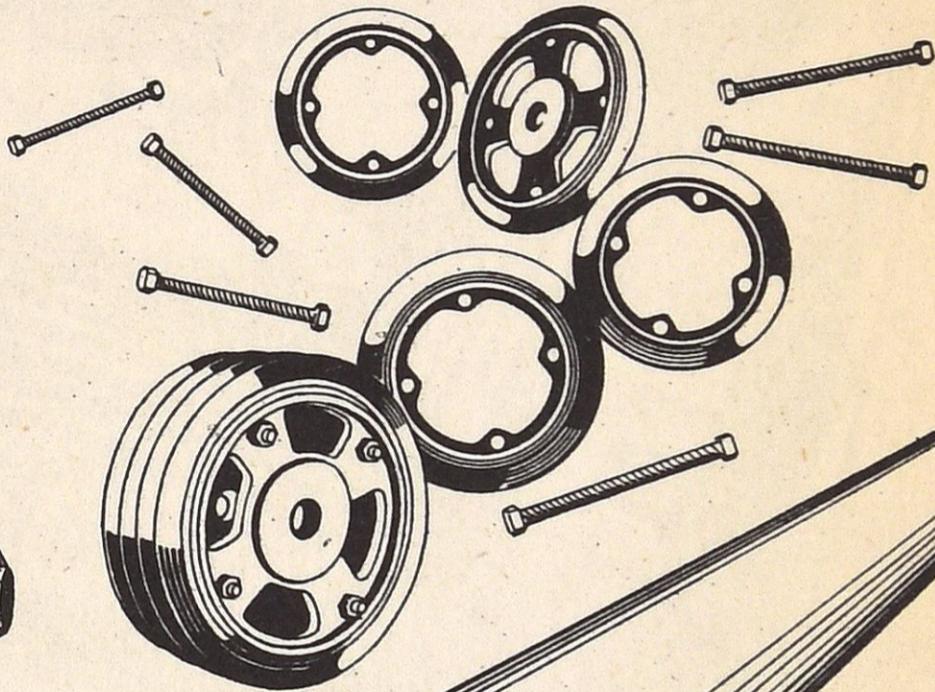
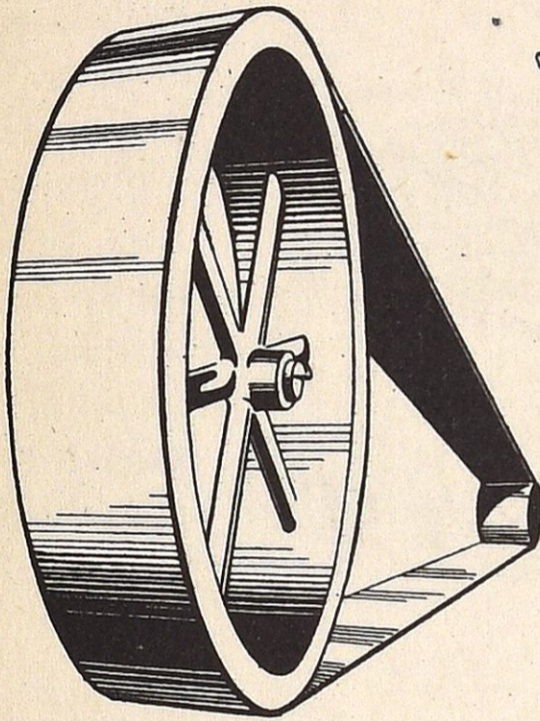
(SUMINISTROS INDUSTRIALES Y DEL AUTOMOVIL)

SAN SEBASTIAN

Tel. 3017

EIBAR

Teléfono 71.649

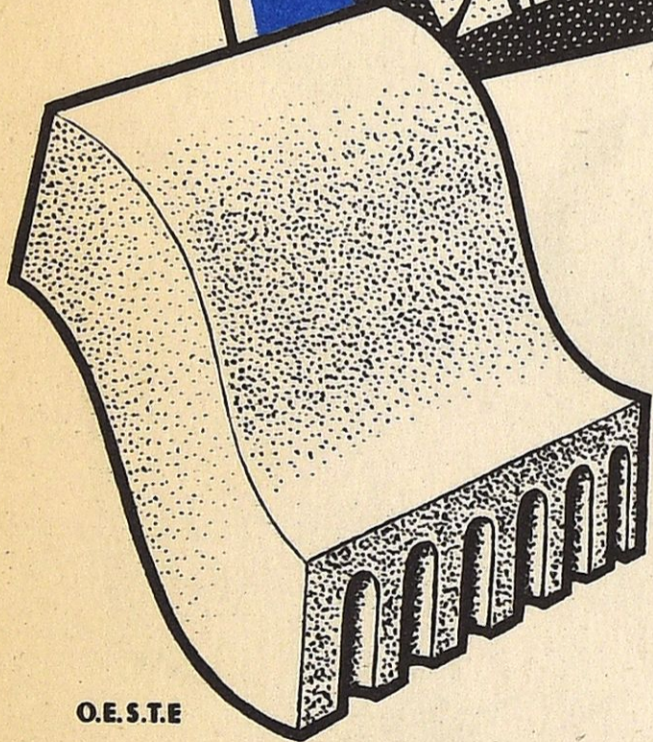


¡MAS CONFORT EN EL VIAJE!



Adoptando **FOAMEX** para el guarnecido de su vehículo. Por largo que sea su viaje, **FOAMEX** lo hace placentero y cómodo.

Se fabrica, también, en forma de colchones y almohadas. Muy útil para tapicería de sillones, sofás, sillas, etc. ¡Adóptelo y haga más grata su vida!



O.E.S.T.E

FOAMEX
Firestone
espuma de látex

XIMENEZ
Y C^{ÑA}IA S. A.

• SAN SEBASTIAN
• PAMPLONA
• LOGROÑO
• TUDELA