

REAL AUTOMÓVIL CLUB DE GUIPÚZCOA

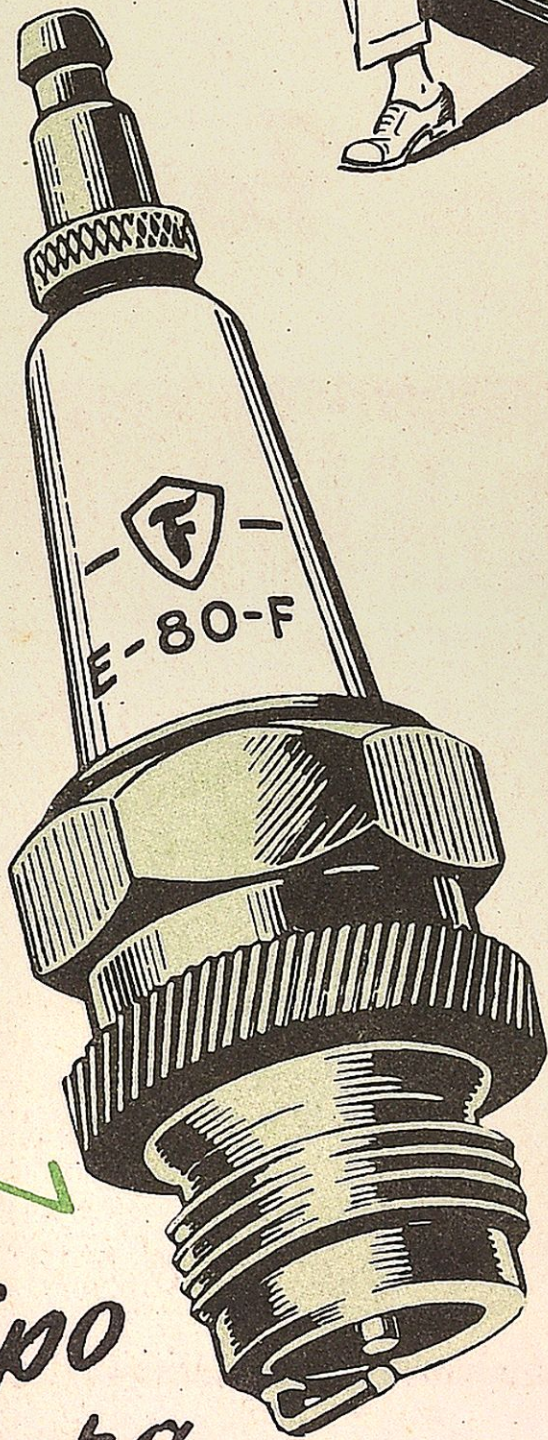
BOLETIN OFICIAL DE INFORMACION



*Buen zapato...
pero no encaja*

O.E.S.T.E

JULIO
AGOSTO
1953



*Un tipo
para
cada motor*

De igual forma, poca utilidad podrán
rendir unas bujías que, aun siendo bue-
nas, no se ajusten a las características del
motor en que se monten, pues **ninguna
bujía dará buen resultado si no
es precisamente del tipo correcto.**

BUJIAS **Firestone**
SUPREME

La marca de prestigio que pone a su
servicio un extenso surtido de gra-
duaciones térmicas. Entre ellas está,

XIMENEZ
Y CIA. S.A.
SAN SEBASTIAN • PAMPLONA
LOGROÑO • TUDELA

GARAGE y TALLERES



Peña y Goñi, 12-14

Teléfono 12-1-52

Servicio permanente de CAMION-GRÚA

Piezas legítimas *Ford*



Concesionario oficial para Guipúzcoa:

Miracruz, 5

SAN SEBASTIAN

Ronda, 2

Gustavo Massé y C.^a S. en C.

MOTORES MASSÉ DIESEL

Fabricación de recambios :: Reparación de vehículos

Repuestos y accesorios para autos y camiones

TALLERES MECANICOS :: GARAGES

Especialidad en repuestos y reparaciones de motores Diesel

Representantes exclusivos para España

de los TRACTORES DIESEL "MULTITRAC" y "GARDRAT"
para la agricultura y remolques

Concesionarios de "AUSTIN" para Guipúzcoa
(existencia de repuestos)

Engrase a presión. :: Servicio especial de verificación de direcciones

Servicio Técnico Diesel

Recambios BOSCH - C. A. V. - LAVALETTE - Accesorios

SERVICIO DE REMOLQUE

Teléfonos 11317 - 15245 - 17657

Telegramas: "GUMASS"

Calles: TERCIO SAN MIGUEL y JOSE MARIA SOROA
SAN SEBASTIAN



*Rapidez, regularidad y garantía
en el transporte*



IRUN
M. de Guadalupe, 21
Telf. 511

SAN SEBASTIAN
Urdaneta, 4
Telf. 16560

MADRID
Tomás Bretón, 12
Teléf. 279353

Ramón Yruretagoyena



LIQUIDO PARA FRENO HIDRAULICO
SUPER 2
RESISTENTE A LAS MAS
EXTREMAS TEMPERATURAS
ATACA A LAS GOMAS Y VISCOSOS
DADIMATERIALES ES SINGULAR
DE SEGURIDAD

BOLETIN OFICIAL

DEL

Real Automóvil Club de Guipúzcoa

JULIO
AGOSTO
1953

SAN SEBASTIAN

Oficinas: Bajos Teatro Victoria Eugenia. - Teléf. 11529

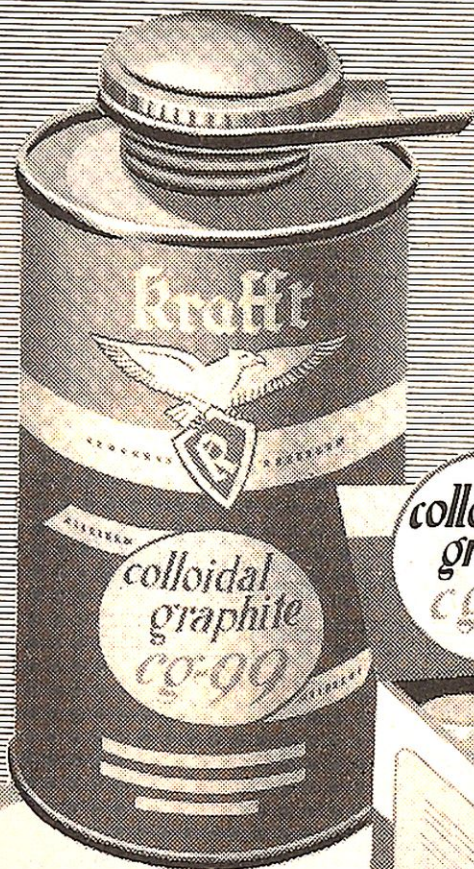
Krafft presenta en España sus **PRODUCTOS QUIMICOS PARA AUTOMOCION**
de calidad!

30 nuevos productos para el mantenimiento, mejora y protección de vehículos automóviles. • Los productos **Krafft**, fabricados en España bajo licencias americanas, son productos de **CALIDAD** y **GARANTIA** absolutas.



**HIDRAULIC BRAKE FLUID
 SUPER 3**

LIQUIDO PARA FRENOS HIDRAULICOS • INEVAPORABLE A LAS MAS EXTREMAS TEMPERATURAS • NO ATACA A LAS GOMAS • VISCOSIDAD INALTERABLE • ES SINONIMO DE SEGURIDAD.



COLLOIDAL GRAPHITE C G 99

Para gasolina, Para aceite y gas-oil;
 en cajas de 6 y 24 frascos en latas de 450 c. c.

Evita el «grippage» de los motores. • Lubrica la parte superior del cilindro y las válvulas. • Mejora la compresión aumentando la potencia. • Economiza aceite y gasolina. • Proporciona siempre **SEGURIDAD, POTENCIA Y SUAVIDAD.** • **INDISPENSABLE EN EL RODAJE Y USANDO SUPER-CARBURANTE.**

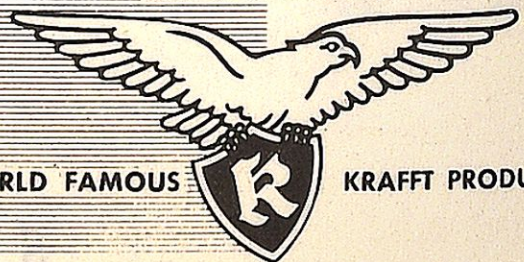
Krafft

REG. U. S. PAT. OFF.

PRODUCTOS QUIMICOS PARA AUTOMOCION

WORLD FAMOUS

KRAFFT PRODUCTS



OTROS PRODUCTOS **Krafft** : Para CHASIS: Líquido para amortiguadores (flúido y denso), líquido para rodillas, lavafreno, grafitado de ballestas, grafitado «Loos-All» aflojatodo. • Para MOTOR: Cementos para juntas, junta plástica, abrasivos especiales para inyectores, pistones y cojinetes, válvulas. • Para RADIADOR: Anticongelante, anticorrosivo, desincrustante, tapagoterías. • Para CARROCERIA: Recubrimiento protector de bajos WYK, pasta de soldar, etc.

CONCESIONARIO EXCLUSIVO NORTE DE ESPAÑA: «INDUSTRIAS UNIDAS, S. A.» - SAN SEBASTIAN



SE DISTRIBUYE GRATUITA Y EXCLUSIVAMENTE A LOS SOCIOS DEL R. A. C. DE G.

El automóvil y la familia real inglesa

Isabel II de Inglaterra, la reina que domina la mecánica

El primer automóvil que poseyó un miembro de la familia real británica fué un Daimler, de 5 y medio H.P. (unos 500 cm. cúbicos), adquirido por el rey Eduardo VII en 1899.

El último, en la lista de los vehículos reales, es un Rolls-Royce de un modelo especial: el "Phantom IV", construido en 1950 por encargo especial de S. M. la Reina (en aquel tiempo, princesa Isabel) y del duque de Edimburgo.

En el medio siglo que acaba de pasar entre el primer Daimler real y el último Rolls-Royce también real, los reyes y actualmente la reina de Inglaterra han desempeñado un papel predominante en la historia de la industria automovilística británica.

Si Eduardo VII fué el primer rey que aprendió a conducir un coche, la reina Isabel es el primer monarca que posee su título oficial de mecánico, así como su permiso de conducir.

Isabel ha seguido el curso completo de conductor mecánico de la A. T. S. (Servicio Auxiliar Territorial) durante la guerra, y sus profesores le dieron un certificado de fin de estudios con la nota de "por encima de lo corriente".

Inmediatamente enseñó la reina a conducir a su hermana, la princesa Margarita; ésta pasó, a su vez, el examen en Aberdeen y fué aprobada. Hagamos notar que su rango no influyó para nada en la decisión de su examinador.

Hoy, la situación de la reina le impide

conducir en las grandes carreteras; pero siempre que toma el volante dentro de las propiedades privadas reales—por ejemplo, en el gran parque Windsor—lo hace con verdadera satisfacción.

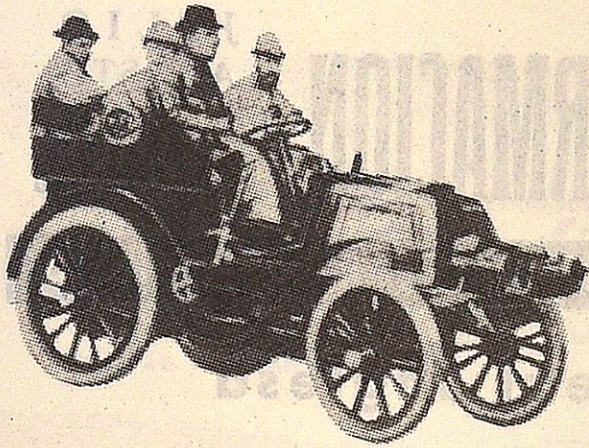
El duque de Edimburgo es un conductor entusiasta. Le gustan los coches de "sport" muy rápidos; es presidente del Club de los Conductores de Carrera Británicos; lo es, igualmente, de la Association Automobile; y después de haber aceptado estos títulos, ha demostrado bien patentemente que no son simplemente honoríficos.

Después de la elevación oficial de Isabel al Trono, la actividad del duque como conductor de automóviles se ha reducido a coger, de vez en cuando, el volante de su Rolls, con su familia a bordo, o a pilotar su Austin-Sheerline para hacer excursiones no oficiales. Según sus amigos, el duque posee las cualidades necesarias para ser un buen piloto de carreras.

Inmediatamente después de terminada la guerra, y cuando poseía un pequeño M. G. tipo T., hubiese batido todos los "records" no oficiales entre su destino naval del condado de Wiltshire y Londres. Unas cuantas semanas antes de su matrimonio, y en su precipitación por llegar a la capital, sufrió un choque que dió lugar a grandes titulares en los periódicos. Por fortuna, salió ileso.

En el mediodía de Francia, hace algunos años, el duque fué víctima de un grave accidente, acerca del cual jamás se publicó nada en la Prensa inglesa. El coche que pilotaba





Jorge V. a la sazón duque de York, sobre un Panhard 1899.

quedó completamente deshecho, pero el duque y su pasajero salieron con sólo heridas leves. Ha tenido, sin embargo, muy pocos accidentes en el transcurso de su ya larga carrera automovilista.

Aprendió a conducir en un viejo Opel, hará unos 20 años, cuando todavía no tenía más que 12. Su instructor fué su cuñado, el "margrave" de Bade, que, naturalmente, fué uno de los invitados a la ceremonia de la Coronación de Isabel. El duque no poseyó coche propio hasta 1940, en cuya época servía en la Royal Navy en Ceylán.

En Colombo compró un Standard "Twelve" de ocasión; y no tuvo más coches hasta 1946. Se encontraba entonces en una base naval en la Wiltshire, donde adquirió un M. G. tipo T., que llegó a ser su orgullo y su alegría y que todavía hoy dice haber sido su coche preferido. Su "coupé" descapotable Hillman Minx, dotado de un motor especial, le fué facilitado en Malta para su uso personal, mientras continuaba el servicio en la Marina, después de su matrimonio.

Cuando la reina se reunía allí con él, salían los dos solos en su Hillman a pasear.

Recientemente, el duque ha probado varios modelos de "sport" británicos, a fin de satisfacer, de nuevo, su afición por las grandes velocidades.

Se cree saber que se propone elegir entre el 3 litros Alvis-Healey descapotable, que cuesta 1.400 libras, y el Bristol 403, cuyo precio es de 2.100 libras.

La dificultad para él será conservar el incógnito y hallar las carreteras sobre las cuales se podrá dar el placer de pilotar esas máquinas a las velocidades para las que fueron concebidas.

El príncipe consorte no debe exponerse, de nuevo, a un grave accidente, y tampoco debe correr a una velocidad superior a las 30 millas (48 kilómetros) a la hora, que es la autorizada en la mayor parte de las gran-

des carreteras británicas. Se asegura que ha quedado muy impresionado, sin embargo, de las posibilidades del Alvis-Healey...

Aunque para la mayor parte de sus viajes oficiales, la reina utiliza el Rolls 5,7 litros, ella prefiere el Daimler 27 CV conducción interior que le fué ofrecido como regalo de boda por las Reales Fuerzas del Aire inglesas.

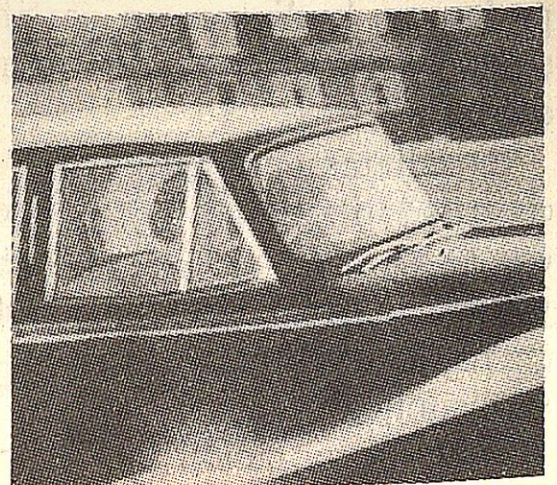
Para este automóvil pudo agenciarse el número mineralógico HRHI (Su Alteza Real I), combinación de letras y de cifra que había sido atribuída a un motociclista que habitaba el pueblo de Hull. Cuando el propietario de este número fué hallado, recibió una carta de la princesa Isabel, a la cual cedió voluntariamente su matrícula. Este es el Daimler que la reina continúa pilotando en el interior de sus propiedades privadas.

Los automóviles Daimler han gozado del favor de la Familia Real inglesa desde que el primero de ellos fué comprado por el entusiasta Eduardo VII (que antes había ensayado los coches de vapor). Los reyes Jorge V y Jorge VI y, naturalmente, la reina actual, han tenido siempre coches Daimler en el parque automóvil real; y la reina Mary no quiso jamás viajar en un coche que no fuese de esta marca.

Su Daimler—espacioso, majestuoso—, por muy pasado de moda que pudiera parecer, era ya familiar y querido en Londres hasta el momento en que la última enfermedad de la Reina Abuela impidió a ésta seguir circulando por las calles de Londres.

Los Daimler poseen una ventaja, indispensable para los automóviles reales: pueden ser conducidos sin ruido a la velocidad de un hombre al paso, por virtud de la elasticidad de la transmisión.

Sin embargo, será totalmente erróneo suponer que la Familia Real inglesa ha dado



S. M. la Reina Isabel II de Inglaterra, al volante del Rolls real.

su patronato a los nombres clásicos de Daimler y Rolls.

Jorge VI, por ejemplo, un entusiasta del automóvil, poseyó y condujo él mismo vehículos tan distintos como un Lancia 30 CV (de la serie Kappa), un Lánchester ("Limousine" 18 CV); y cuando era estudiante, en Cambridge, una motocicleta. Igualmente, se puso al volante de coches "sport" pertenecientes a sus amigos.

Jorge VI fué el primer monarca que concedió su patronato, cuando todavía era duque de York, a las carreras de automóviles. Fué presidente del Brooklands Automobile Racing Club y espectador entusiasta de este deporte; como lo demostró, después de la guerra, asistiendo al Gran Premio británico en Silverstone en 1950.

Su padre, Jorge V, fué el único monarca, después de la reina Victoria, que nunca condujo un coche, si bien utilizara, muy a menudo, esta clase de vehículos, y especialmente los Rolls-Royce. Son muy recordados los viajes que efectuó a los campos de batalla, en Francia, durante la primera guerra mundial.

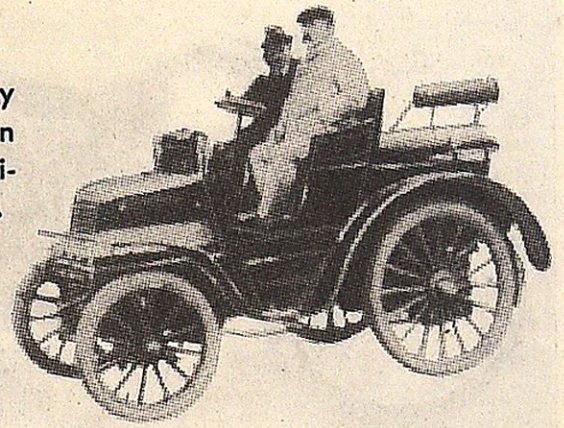
Eduardo VIII, ahora duque de Windsor, ha sido un conductor magnífico; siendo el primero de la familia real inglesa que utilizó coches americanos, a instancias de "madame" Simpson. Cuando abdicó, su coche favorito era un "conducción interior" Buick 8 cilindros, en el cual la duquesa de Windsor, a la sazón "madame" Simpson, fué trasladada desde Londres hasta el barco que, procedente de Francia, llegó a buscarla.

Cuando el duque abandonó Inglaterra, rumbo al exilio, algunos días más tarde, tomó asiento en un Humber Pullman, puesto a su disposición por Sir William Rootes, el magnate del automóvil británico.

Desde que Eduardo VIII se convirtió en el pionero entusiasta del automóvil, como medio de transporte de la Familia Real, los garages de Buckingham Palace han cobijado numerosos vehículos de todo género. Los viejos Morris-Cowley, Austin-Seven, Hillman y Wolsley, de célebre memoria, fueron vecinos de los aristocráticos Rolls-Royce y Daimler.

En estos últimos tiempos, el Land-Rover, de aptitudes múltiples, ha sido añadido a la lista; y durante la guerra, un coche blindado estuvo siempre guardado en el palacio de Buckingham para uso del rey y de la

Año 1900: el rey Eduardo VII en uno de los primeros Daimler.



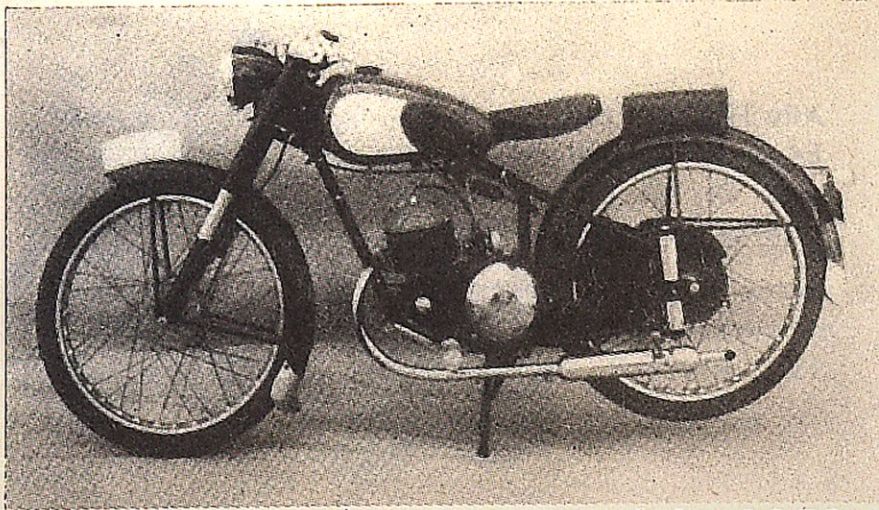
reina durante los ataques aéreos.

Hoy, el parque automóvil real se halla atendido por un equipo de mecánicos especialmente instruidos en las fábricas Daimler, Rolls-Royce y Rootes; y el servicio de conductores está disponible a cualquier hora del día o de la noche. Especialistas enviados por las propias fábricas los inspeccionan con regularidad y aseguran su entretenimiento. Los coches reales no deben jamás caer en "panne". Sin embargo, esto les ocurre alguna vez, muy a pesar de todos los cuidados de que son objeto...

Hace algunas semanas, la princesa Ana y su aya se trasladaban a Windsor en uno de los Daimler reales. Cuando el motor tuvo una avería que el chófer fué incapaz de repararla en la carretera, aquél dió cuenta de lo ocurrido a un policía de carreteras; y unos minutos más tarde, un coche de la Policía llegaba y recogía a la hija de la reina y su acompañante.

Durante el período de la Coronación, la reina ha utilizado casi exclusivamente su Rolls-Royce Phantom IV. Este coche ha sido especialmente preparado para las ocasiones oficiales, en forma tal, que la reina podía ser vista por el pueblo, que la saludaba, mientras ella circulaba a través de Londres en visitas oficiales.

El Phantom IV es un coche de dimensiones bastante poco corrientes. Su largura total es de 5,80 metros; su altura, de un metro y ochenta y cinco, y posee un chasis de cuatro metros de largo. En la carretera "aplasta", por su marcha majestuosa, a los demás coches, con la sola excepción de los grandes vehículos americanos. El asiento de atrás, que ocupan la reina y el duque, tiene el lujo de un salón. Lleva, también, dos asientos suplementarios, confortables, que se pueden ocultar automáticamente. El interior es de una claridad extraordinaria, debido a la gran superficie de cristal y a un panel trans-



Motocicleta 98 cc. - Modelo 1953

BICICLETAS B. H. y SUPER B. H.

MOTORCITOS IRESA

MOTOCICLETAS IRESA 98 c. c.

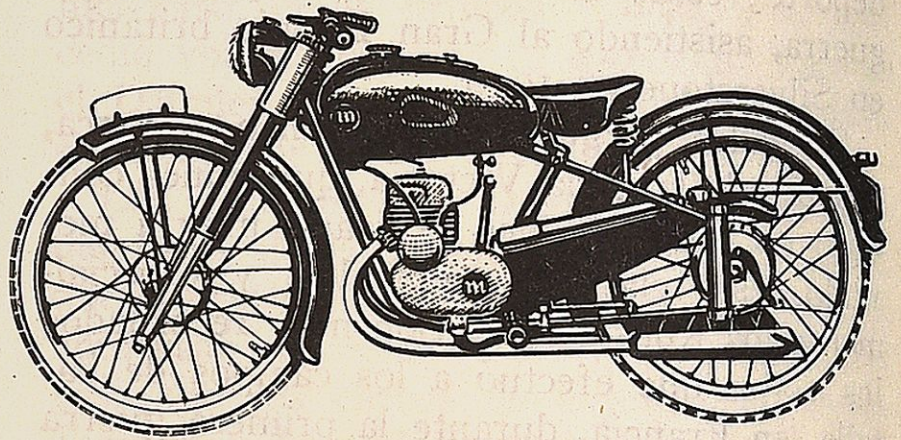
Establecimientos VELO-MOTO

Miracruz, 19

Teléf. 18644

MOTOCICLETAS MONTESA 125 c. c.

Accesorios - Recambios - Neumáticos



Moto "Montesa"

Talleres Auto-eléctricos

GABRIEL COCA

Especialista desde 1912

Reparaciones perfectas de magnetos, dinamos, distribuidores, arranques, cambios eléctricos, termostatos, reguladores e instalaciones Diesel.

CONSTRUCCION DE PIEZAS EN BAQUELITA Y EBONITA

Usandizaga, 12 Teléfono 14084

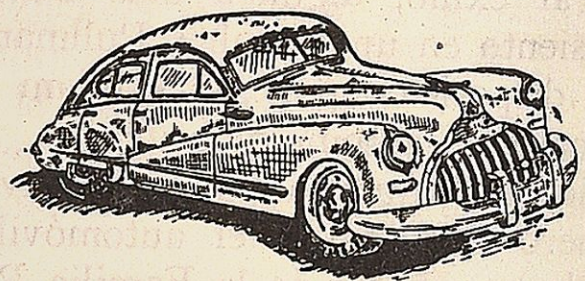
SAN SEBASTIAN

Reparaciones electro-mecánicas

Engrase a presión

Estancias Lavados

Automóviles para viajes



Garage Otero

Fuenterrabía, 31

Teléf. 14290

SAN SEBASTIAN

parente instalado en el techo, que puede ocultarse por medio de una cortinilla accionada eléctricamente.

De noche, su interior puede ser iluminado por medio de una instalación eléctrica bien disimulada.

Su estación de radio es accionada por interruptores instalados en el descansabrazos central, y posee, igualmente, un tocador instalado para el servicio de la reina.

Aunque este coche rara vez es utilizado para grandes velocidades, su motor, de 5,7 litros, es excepcionalmente potente. Es, en efecto, el mismo que fué concebido para el fabuloso Bentley 8 cilindros que Rolls-Royce experimenta desde hace varios años, pero que esta fábrica jamás ha construído en serie.

El duque de Edinburgo ha pilotado un prototipo de este Bentley, de cualidades que sobrepasan, por mucho, las de todos los coches de serie.

El Rolls-Royce ha sido recientemente equipado con la transmisión automática de la General Motors, que actualmente equipa a todos los Rolls exportados para América. Es, pues, el coche real, el único modelo así equipado en la Gran Bretaña. Se cree que el interés del duque por esta forma moderna de transmisión tuvo origen durante el viaje que hizo a América del Norte con la reina (que entonces era todavía princesa) en 1951; y que ello ha contribuído mucho a incitar a la sociedad Rolls-Royce a aportar esta modificación revolucionaria en serie.

Los coches reales han sido siempre faci-

litados por los concesionarios de las marcas en la forma corriente, y jamás directamente por los fabricantes. El Rolls actual fué encargado por la Empresa Car Mart. Ltd., y los Daimler de Buckingham Palace han sido siempre adquiridos por intermedio de los distribuidores principales de esta marca, Stratstone Ltd. Los coches utilizados por la reina no llevan número mineralógico, y ningún impuesto de compra recarga su precio; pese a ello, el Rolls y el Daimler que actualmente posee llevan ambos número de matrícula, y han pagado el impuesto correspondiente a su compra, ya que la actual reina en aquel entonces era sólo la princesa Isabel.

Todos los restantes miembros de la Familia Real inglesa deben pagar sus impuestos, poseer sus números de matrícula y obtener su permiso de conducir.

A pesar de ser una conductora excelente, la princesa Margarita no toma el volante sino muy rara vez, y principalmente cuando está en el campo. La Reina Madre nunca supo conducir.

Es muy probable que el príncipe Carlos, heredero del Trono, confirmará la tradición automovilista de la Familia Real, iniciada por su antepasado, su abuelo Eduardo VII. El príncipe Carlos posee ya un automóvil bien equipado, reproducción del Austin A-40. Y que no difiere del verdadero modelo, aparte sus dimensiones, sino en este solo aspecto: está accionado por pedales en lugar de serlo por un verdadero motor...

DAVID VAUGHAN

Las verdaderas ANTI-FAROS

“LUXAR”

se venden en:

GRANET y C.^{la} - OPTICO

2 Rue Orbe

BAYONA

CONTRA LA NOCHE

CONTRA LA NIEBLA

CONTRA LOS FAROS

Exijan la etiqueta “Rojo y Oro”

«LUXAR»

La adjudicación de coches de turismo

El ministro de Comercio ha hecho saber recientemente que, agotadas, de momento, las existencias de vehículos automóviles para su distribución por la Secretaría General Técnica, quedó cerrado hasta nueva orden el registro de admisión de solicitudes.

Ha hecho saber, asimismo, que los coches procedentes de las importaciones que actualmente están en curso serían distribuidos en lo sucesivo mediante sorteo ante notario, de la misma manera que se ha efectuado con los camiones y camionetas.

El primer sorteo de automóviles se ha efectuado ya; y los agraciados han empezado a recibir las respectivas notificaciones a los efectos consiguientes.

Lo que ponemos en conocimiento de nuestros señores socios interesados en esta distribución de coches de importación.

Encartada en el presente número de nuestro Boletín, encontrará el lector la relación de los "números rojos" agraciados en dicho primer sorteo y la de los señores poseedores de los mismos.



TALLERES OFFSET

Confeción de toda clase de trabajos de Artes Gráficas

SAN SEBASTIAN

Calle Dr. C. Delgado
(Edificio propio)

Apartado 11
Teléf. 11139

GARAGE GRAN KURSAAL



EL SALON DEL AUTOMOVIL

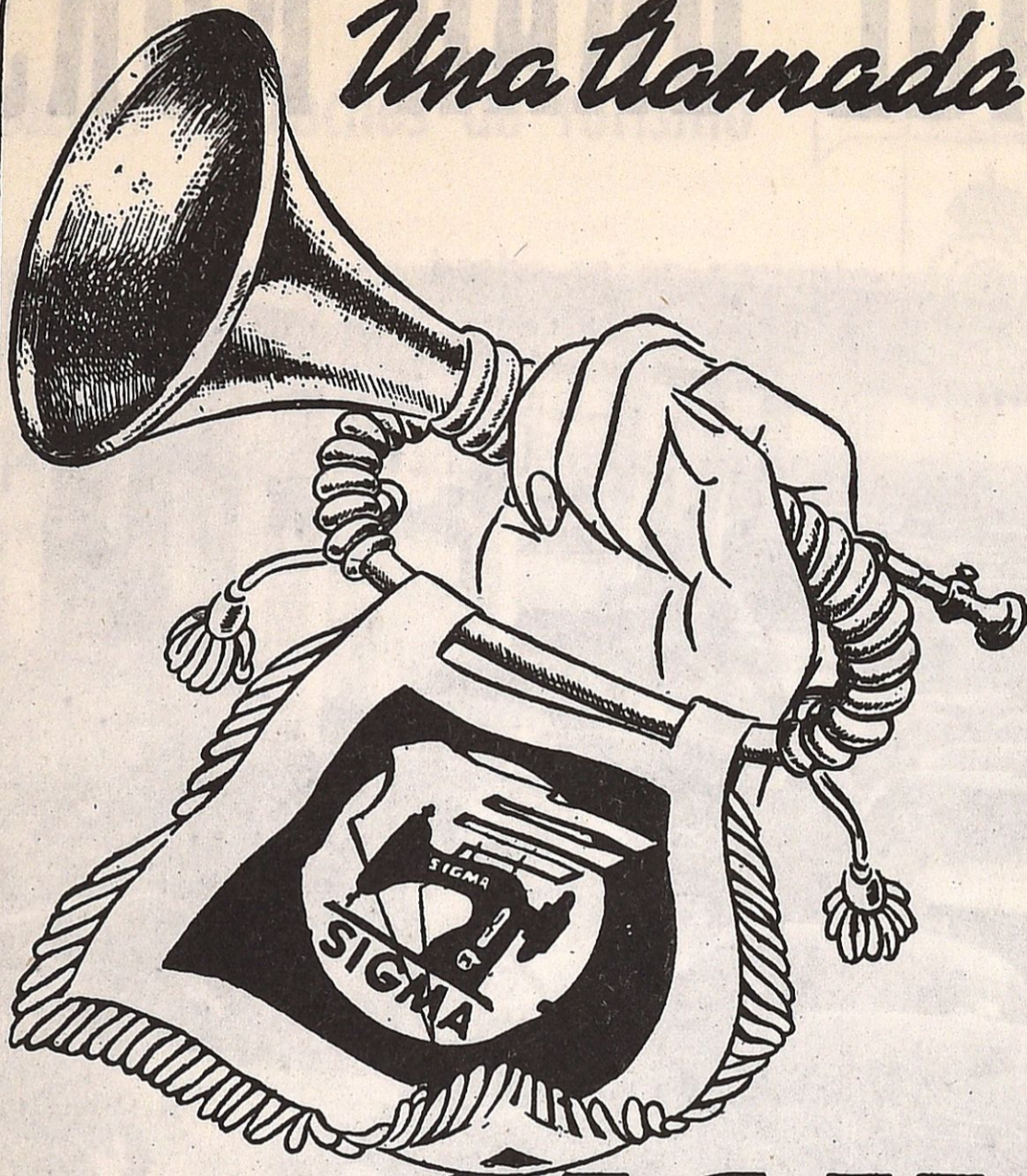
Un nuevo garage instalado en las mejores condiciones de luz, aireación y amplitud

250 coches en una sola nave

P. RAMON M.^o DE LILI, 1
(EDIFICIO KURSAAL)

== Teléfono 19698 ==
SAN SEBASTIAN

Una llamada



SIGMA

LA MÁQUINA DE COSER DE CALIDAD

a la mujer...

● PLAZOS HASTA 20 MESES ●

2.112 Agencias y Sub-Agencias en

España y Posesiones

Exportación a todos los países

ELGOIBAR

(Guipúzcoa)

Nueva Sociedad española para la fabricación de automóviles

Cuanto siguen de cerca las cuestiones del automóvil, máxime si se trata de cuestiones que afectan a España, tienen ya noticia de la existencia, en Valladolid, de la Sociedad Anónima "Fabricación de Automóviles", la "F. A. S. A." en nombre abreviado.

Efectivamente: la "F. A. S. A." quedó constituida el día 29 de diciembre de 1951, e inscrita en el Registro Mercantil, pagos en Hacienda, etc., el 31 del mismo mes.

En esta última fecha su situación era perfectamente legal.

Comenzó el año 1952 con un capital fundacional de 5.000.000 de pesetas.

El 12 de enero de dicho año, en Junta General Extraordinaria, se aprobaron los Estatutos, acordándose, también, la ampliación del capital a 60 millones. Este acuerdo lo cumplimentó el

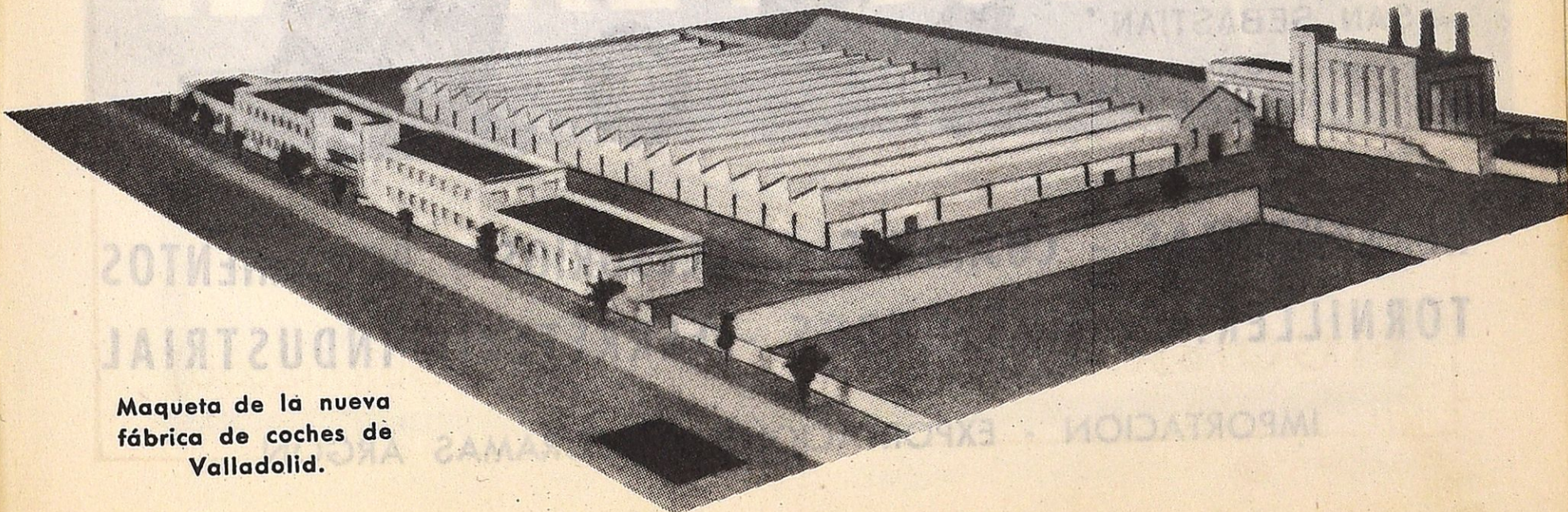
Consejo en fecha 1 de mayo, después de estudiar y analizar, con el máximo detenimiento, las posibilidades de escalonamientos, el momento oportuno y micas que pudiesen originarse.

las repercusiones financieras y económicas. El 9 de junio siguiente, el capital social quedó completamente cubierto.

El 13 quedó presentado el primer permiso de importación, relativo a 400 coches, y por valor de 107 millones de francos franceses.

El 7 de julio quedaron contratadas las obras de ampliación de naves, en su primera fase.

El 8 se cursó la petición de importación de los armarios electrónicos, por valor de 12.225.324 francos franceses para la instalación de soldadura. Dos días después se contrató el conjunto de tres calderas de vapor de la



Maqueta de la nueva fábrica de coches de Valladolid.

Estación Térmica. Y el 22 de septiembre, las obras de adaptación de la Nave Almacén.

El total de los productos que puede fabricar la "F. A. S. A." corresponden en venta firme y exclusiva a la Sociedad Anónima Española de Automóviles Renault, de acuerdo con la cual estudia sus programas periódicos de producción. Y la técnica y calidad de dichos productos se garantiza y controla, según el oportuno contrato de cesión de patente, por la "Régie Nationale des Usines Renault", de Billancourt (Seine).

Pensóse en un principio que en

agosto de 1952 daría comienzo la actividad de producción de la "F. A. S. A.", y que ya para octubre podrían salir de la misma coches al mercado.

Sin embargo, los trámites y preparativos llevaron más tiempo que el primitivamente previsto; y el año 1952 fué, simplemente, el de la "puesta a punto" de todos los elementos y resortes de la producción. El actual será el del comienzo de la salida de coches al mercado y en el que pueda verse a la "cadena de montaje" en una producción de 20 a 25 vehículos en una jornada normal de trabajo:

Argón
SUMINISTROS INDUSTRIALES

Casa Central:

RENTERIA

Calle Alfonso XI, n.º 9

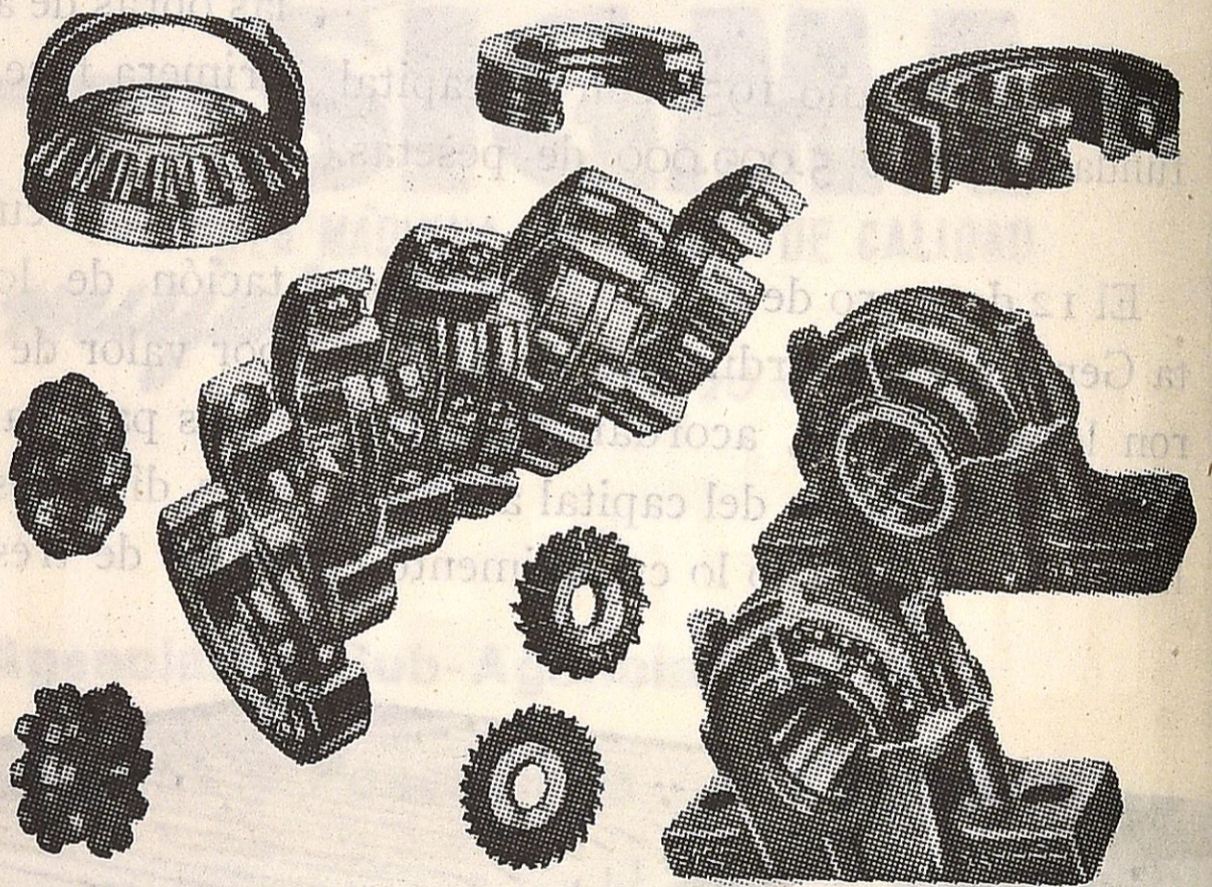
Teléf. 55831

Sucursal en

SAN SEBASTIAN

Paseo de Colón, 23

Teléf. 11713



**HERRAMIENTAS - COJINETES - ACCESORIOS - RODAMIENTOS
TORNILLERIA - TIRAFONDOS - FERRETERIA INDUSTRIAL**

IMPORTACION - EXPORTACION - TELEGRAMAS ARGÓN



LAMPARAS METAL-AUTO



Extracción y esterilización de lociones
Luzon y Resola S.A.
Angeles, Pinar del Rio



GIRY'S

Jabones
dentífricos
cremas y polvos
extractos
lociones

Unicos fabricantes
Lizariturry y Rezola S.A.
San Sebastian

Boletín Oficial del R. A. C. de Guipúzcoa



Anexo al núm. 20

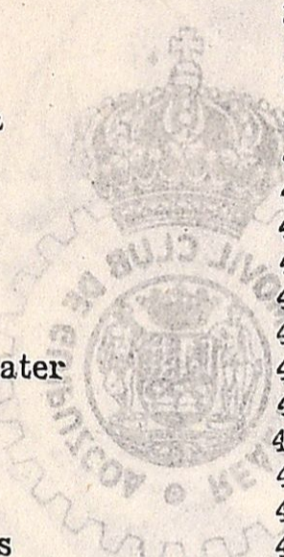
JULIO - AGOSTO

1953

Relación, tomada al oído, de números rojos y poseedores de los mismos que han sido favorecidos con un coche turismo en el sorteo efectuado por el Ministerio de Comercio, ante Notario, el día 16 de Julio último.

Advierte la Secretaría Técnica de dicho Ministerio que, por el momento, no les es posible determinar la marca del coche

Boletín Oficial del R. A. C.
de Guipúzcoa

- 
- 89 Gonzalo del Rosal Fournier
112 Esteban Avila Pla
240 José Veiga Alén
408 Francisco Guzmán Sánchez
628 José Borrachoro Casas
730 José Plaza Pedrac
763 Prudencio Perera Cruz
904 Fermín Martínez Piedralita
929 Emilio de la Viña y Villa
947 Fernando Periquet Mendes
971 Miguel D'Errico Petrone
1042 Pedro Casas Segarra
1167 García Germán S. A.
1224 Mariano Gonzalo Villalba
1358 Juan María Castellano Sabater
1484 Mariano Esteban Izquierdo
1546 Vicente de Lucas Sánchez
1609 Joaquín Pallés Dura
1670 Fausto Romero Miura
1701 Covadonga S. A. de Seguros
1729 José Rubio Sacristán
1740 F. Alegre Serra
1792 Luis Fdz. Travanco Ortega
1801 Jaime Salom Calaf
1806 Alfonso Abril Lefort
1855 Miguel Peragón Martínez
1937 Director Ins. Prov. Málaga
1959 J. Luis Palao Martialay
1963 Acumuladores Oxivol S. R. C.
1971 Luis Fernando Martínez Rubio
2007 Nicolás Bascuñan Morales
2019 Jaime Fnz. Castañeda Cánovas
2081 Pedro Pérez de Albéniz
2105 Francisco Ramírez González
2137 Rodrigo Fernández Díez
2144 Federico Ferrer Tuset
2176 Rosal S. A. De Carbones
2225 Antonio Corbella Torner
2328 Hans Schneegluth
2412 Adolfo Riaza Ballesteros
2609 José Aurelio Al. Rodríguez
2644 Diego Polo Torralva y Her.
2662 Marcel Jaurey Fernández
2686 Félix Fuchs y Mast
2693 Casto Sánchez Martínez
2734 Felipe Moreno Medrano
2754 José Castro Castrillo
2819 José María García Gutiérrez
2832 Blanca Giménez Tur
2878 Vicente Garrido Nieves
2869 Manuel López Younger
3000 Manuel Colas Hontan
3111 Elier Echazarra Zapata
3154 Pablo Escandella G-Otermin
3160 Federico Platto
3172 Benito Cárdenas Moyo
3219 Fernando Illera y Morino
3348 Agustín Ciriza Huarte
3355 Juan Cops Caminal
3357 Ruperto Colchero Rodríguez
3445 Antonio Castel de Luna
3448 Juan Danton Sánchez Pérez
3483 Juan Javier Monpo Aliño
3494 José Parra Illades
3500 José Ríos Muñoz
3522 José García González
3529 Serafin A. Cacho Cosin
3595 José de Boado y G-Montes
3630 Capeta S. A.
3706 José Perich Rocavert
3734 José María de Burgos
3908 Antonio Marco García
3946 Antonio Camacho Moreno
4000 Manuel López Saiz
4041 Eduardo Aistoy Pérez
4059 Vicente S. Sebastián Chamos
4076 José Muñoz Nuñez de Prado
4276 María Kowarit Cottret
4306 Oficina Agrícola S. A.
4323 Remigio Irabarren Redin
4328 Bodegas Montero
4333 María A. del Palacio y L. Alvaro
4336 José Amigo Amigo
4338 Joaquín Sánchez Barba
4393 Francisco García Blasco
4419 Aurelio Ayala Saura
4432 José Pega Fernández
4446 José Alcanta Fernández
4448 Zarro Hermanos S/L.
4501 Angel Ramírez Lasala
4533 Eduardo González Gil
4553 César Benavente Alonso
4574 Guillermo Nadal Simo
4577 Gregorio Baldus Abascal
4583 Emilio Giménez San Martínez
4616 E. A. J. 40 Radio Pontevedra
4653 Restituto Rico Pina
4733 A. Canals Traveira
4751 Pedro Manuel Campillo
4756 Manuel Martínez Fuertes
4770 Yanlk Hermanos
4812 Enrique Grandes Rabinad
4814 José Pozuelo y G. Muñoz
4852 César Pontanne Santos
4864 José Fortuni Oñoa
4864 Riupérez y Santana S. L.
5057 José Muñoz Pepiso Vaca
5087 Aurelio Marcos Bartual
5109 Gines Bernal Rosique
5190 Alberto Hernández García
5220 Hersian S. A.
5339 José Corporales Galán
5302 Samuel Paños Porta
5367 José M. Moroa y Reyes
5468 Luis M. Masoliver Martínez
5482 José Redondo Linares
5515 Carlos Keller Starke
5516 Ramón Noriega Miguélez
5662 Ernesto Zurita Romero
5685 Alfonso Zamorano Sanchis
5690 Ignacio Pascual Domingo
5712 Aníbal Arenas Díaz Hellín
5733 Lorenzo Barinaga Rementería
5736 Luciano Barbazán Montes
5809 Pedro Martínez
5839 Javier Purkiss Montero
5846 Agustín Sánchez Toscao
5852 Emeterio Guerra S. A.
5900 Miguel Blanco Dueter
5933 Construcciones Colomina
5999 Bernardo Rodríguez Alonso
6005 Luis Garay Martínez

- 6011 Marcelino Vendrell Sadurni
6025 Antonio Muñoz Avilés
6101 Joaquín Llusar Guinot
6105 Ricardo Blasco Genova
6146 Bernardino Mira Larralde
6206 Gabriel Castañeda Muñoz
6358 Antonio Ramis Colomar
6393 Francisco Rocal López
6405 Francisco Guijarro Plata
6431 Eduardo Andrés Martínez
6501 Sdad. Española Oxigenos S. A.
6579 Fernando Vallejo de los C.
6595 Juan Arregui Ciriano
6634 Manuel Lodaes Alfaro
6738 Almacenes Romero S. L.
6756 Agustín García Chamorro
6798 Eusebio Casanelles Ibarz
6812 Jesús Ibáñez Aguilar
6820 Juan Ros Saus
6889 Juan B. Orlando Olasagasti
6917 Salvador Vermich Garrigos
6972 José M. Díaz de Mendivil
6983 Alfredo Valdés García
7033 Hernández Galindo S. L.
7047 José María Torrientes Ribas
7078 Agustín S. Miguel Ortiz de Z.
7097 Luisa González Pugarieta
7123 Esteban Rayo de Lucas
7152 Manuel Bonells Bernardas
7228 Pedro Bilbao Menchaca
7260 Clg. de Abogados de Valencia
7265 Bautista López Valeiras
7270 Emeterio González Benito
7290 Salvador Riupérez Cristóbal
7325 Amadeo Dols Ferre
7351 Ricardo Gutiérrez Gómez
7426 Ramón Fernández Vázquez
7442 Félix Bolado Madrazo
7454 José Gómez Alicart
7521 Clara Amon Vda. de Senat
7526 Juan Vidal Martínez
7540 Narciso Marfa Clivilles
7560 Pablo Eguinoa Barreba
7579 Juan Lavado Rorales
7609 Antonio Rico Alos
7625 Antonio Carrión Romero
7634 Señor S. A.
7638 Aser Murias Collia
7652 Ricardo Tascón Alvarez
7661 Luis Durán Barrionuevo
7716 José A. Guerricabeitia Bermeosolo
7827 Julián Sánchez Escribano Rico
7854 Sdad. Calderón Hnos. S. R.
7871 Antonio Gutiérrez Porta
7896 Enrique Isamat Bosch
7974 Hijos de M. S. Rojas S. L.
7975 Antonio Marco Torregrosa
7957 Claudio López Atalava
8030 Manuel Domínguez Macaya
8254 Rodríguez Neila S. A.
8291 Manuel Barange Plaja
8336 José Gabriel Erdozain
8388 Diego Zamora Coneza
8474 Juan Oliva Anguera
8479 Guillermo Serra y Pickman
8526 Luis Almenar Ramón
8537 Lorenzo Alonso del Pico
8613 Eugenio Mejías González
8630 José Martínez Gómez
8631 José del Valle Iturriaga
8694 Rogelio Leal Antolín
8731 Vicente Castillo Collazo
8750 Antonio Carrillo Hernández
8830 Máximo Díaz de la Riva
8836 Mina Escribana
8920 Antonio Macías Fajardo
8947 Mota Frau S. R. C.
8976 Angel Rodríguez Chamorro
8994 José María Más Casals
9030 Balada S. A.
9075 Jesús Vicente Ortiz Echevarri
9087 Ananías Calzón Bardón
9110 Construcciones Marino
9212 Vicente Garín Coarasa
9255 Matilde Navarro Valcárcel
9293 José María Ramírez Catalán
9298 Manuel Martínez Avial
9364 Nosworthy Sociedad Anónima
9421 Víctor Andara Oliver
9426 Fernando Martínez Domenech
9440 Samuel Luchsinger
9482 Isaac Manzanero Blazquez
9483 Marcelino Martín Díaz
9312 Sdad. Eletemar, S. L.
9513 Juan Abeda Piera
9569 Agustín Soriano y Soriano
9582 Gerardo Basterrechea
9663 Viena Repostería Capellanes
9671 Brígida Gil Delgado
9866 Bienvenido Campos Alcoles
9995 Higinio Ríos Cuesta
10001 Juan Vilas Palleja
10031 Antonio Graso Blasco
10099 Vicente Puerta Fernández
10116 Salvador Masip Congost
10125 Antonio Barrera Torrens
10135 Carlos Fradera Butsems
10146 Pablo Lacreuse Flueler
10239 Cía. Anm. Manresa Electricidad
10304 Vda. de M. Turrillas
10331 Agustín Adria Dausa
10353 Jacinto Amigo Lera
10585 Pedro Alfonso Pérez
10609 Juan Nacle Zorrilla
10629 Marcial Peralba Fontán
10635 Ramón García Sánchez
10699 José Aurelio Baca Muñoz
10707 Pedro Mir Martorell
10948 Antonio Pelufo Talens
10976 José Sánchez García
10987 Benito García del Río
11013 Construcciones Escario S. A.
11078 Antonio Guinot Royo
11165 Escudero Hnos. S. A.
11172 José Coloma Morera
11253 Francisco Fernández Retena
11312 Emilio Torrado Lima
11350 Francisco Javier Ruis
11380 Industrias del Alambre S. L.
11395 Joaquín Torán de las Bárcenas
11402 Antonio Paz Fernández
11479 Hijos de Artigas S. R. C.
11546 Hrn. Macheca Cochet
11754 José Ant. Manso Zuñiga
11867 José López García
11914 Isabel Pérez López
12077 José Amala Fuster Hijos S. L.
12082 Excmo. Ayuntamiento Sevilla
12108 José Estrago Roure
12135 José María de los A. Taranco
12145 José Castello Girbal
12192 Joaquín Miguel Navarro
12272 Pedro Butiña Vila
12311 Juan Biada Mnoforte
12376 Cristiano Corredor Salcedo
12401 Monguío y Scharlau S. A.
12409 Carbonel y Cía. de Córdoba
12439 Lazo Pacheco Martínez S. R. C.
12503 Daniel Aler Martínez
12504 Olegario Codo S. A.
12507 Ricardo Caro Luis

12557	Juan Romero Narvaez	15191	Ricardo Aznar Ximénez
12709	Francisco Espuny Foz	15204	Plásticas Oromil
12718	María Lázaro Estrecha	15239	Eutiquiano Rebollar
12727	Vicente García Navarro	15377	Javier Bordiu Nava
12754	Urbano Herrero Serrano	15411	Germán Ramón Ramón
12755	Maritima Cln. y de Comercio	15445	Mario Pilito Blat
12811	Joaquín Piera Vidal	15488	Pablo Sánchez Rexach
12824	Seguer Hermanos S. C.	15532	Luis Gonzaga Galvez
12834	Juan Pellice Bonet	15537	Francisco Ruiz Martínez
12836	Juan Girona Soler	15713	Pedro Aristegui
12864	Marcelino Somohano Argüelle	15730	Manuel Guel Maldos
12867	J. Antonio Busset Pérez	15750	Antonio Martínez Iñiguez
12910	María Lafuente Gimeno	15773	Hotel Continental S. A.
12971	Emiliano Vicente Carretero	15657	Juan Valderrama Blanco
12980	Joaquín Dura Soriano	15785	Ladislao Llacer Benavente
12992	Comercial Fram. Genova	15862	Eugenio Estivil Serra
13018	José Martínez Lage	16050	Manuel Fernández Puebla
13082	José Fernández Méndez	16066	Antonio del Corral Caldela
13150	Mataix, S. A.	16145	Hrdos de Carlos Ruiz
13275	Mariano Pertíñez Alférez	16246	Tintorerías Madrid—París
13286	Daniel Martínez Martorell	16296	Valentín Fernández Díaz
13333	Fraterno Marín Pascual	16333	Hdad. Lbr. y Granad. Vda. Alga
13365	José Rubio Luna	16402	José María García Cata
13467	Manuel Cruzado Serra	16419	Anselmo Barajano Pajero
13457	Luis Zurriarrain	16421	Juan F. Cardona Pares
13471	Juan José Sesé Zalacáin	16515	Sofía Díez Villegas
13492	Bernardo Curras García	16717	Joaquín Gisbert Luna
13506	José Sierra Moreno	16918	Laboratorios Cidán
13522	Manuel García Díaz	17147	Lucía Delgado Jiménez
13555	Josefa Echeverría y Francés	17219	Cándida García Rincón
13589	Manuel Hernández Pérez	17221	Tomás Alcázar Sánchez
13622	José V. Estelles Galvez	17223	Tomás Cerezo y Cía. S. L.
13679	Emilio Cordoles Sanz	17239	Phil S. L.
13727	Aurelio Vila Martínez	17303	Juan Colmenero Martínez
13744	Rafael Romero Corbacho	17326	Urbano Galindo Latorre
13751	José Teixido Pena	17329	Alejandro Apellániz
13754	Comercial del Sur S. A.	17402	Francisco García Galvam
13826	Almacenes Generales S. A.	17467	Juan Xiberta Massaguer
13835	Luis Montune Mons	17514	José María Ruiz Martín
13874	Arderiu y Pañerol S. A.	17606	Talleres Sanglas S. A.
13897	Antonio Pont Coll	17625	Eloísa Pérez Díaz
13983	Carlos S. Romero Fos	17706	Félix Ibarrondo González
14030	Felipe Peñalva Mendizábal	17771	Hijos Pascual Montañes
14082	José María Durán Magriña	17773	Antonio Martínez González
14192	Martín Pascual Cacelo	17788	Bibiano Sanz Araguez
14205	Encarnación Aurich Llonch	17868	Juan Jorda Chulia
14240	Sd. Lanera Barcelonesa	17916	Samuel González Orus
14261	Francisco Modroñal Troya	17942	Joaquín Fernández Pelaez
14333	Manuel Caballero S. Juan	17951	Radio Aragón
14361	Antonio Serra Carull	18002	José Martínez Allegue
14368	Andrés Morales García	18079	Blas Alberto Alquezar
14428	Anselmo A. López Martín	18187	Cruz Bienvenido Miguel
14513	Industrias Grau S. L.	18338	Textil Segarra
14544	Empresa Villaró y Cia.	18383	Federico Fdez. Rodríguez
14546	Emilio Puchol Miguel	18425	Rogelio Hernández Rojas
14610	Segundo Paseiro Andión	18480	Luis Busoms Subirachs
14659	Carlota Montes Díaz	18518	José María Borrero Hortal
14665	Juan Morató Comerma	18664	Santiago Pérez Aracil
14681	Antonio Alonso Méndez	18675	Enrique Caixach Comellas
14708	Antonio Fajardo Martínez	18683	Hijos de I. Navarro S. A.
14741	José Mayans López	18684	Manuel de Declas y Maunar
14758	Carga Hermanos	18887	Ramón Ramos Calvo
14825	Francisco Huesca Sasiain	18911	Angel Gaude Rodríguez
14827	Sevilla Textil	18949	Francisco de Peralta
14841	Javier Irujo González Tablas	18958	Germán Sánchez Fernández
14850	Adolfo Santamaría Murillo	18971	Mutiozábal y Cía. S. A.
14896	Industria Química Echevarri	18987	Manuel Hídalgo Huerta
14907	José Flores González	19018	Manuel Zabiaga Aldecoa
14914	Olmedo y Cot. S. L.	19082	Joaquín García López
14924	José María Revuelta	19091	Juan Antonio Martínez
14942	Manuel Suñer García	19101	Barata Hermanos S. A.
14999	José Marco Montserrat	19264	José Pi Torras
15002	Sebastián Arbones Ventura	19268	Francisco Martínez
15029	Ricarda Mayoral García	19303	Roberto Heras Blay
15093	Rafael Toledano Laredo	19318	Concepción Caresei V.

- 19419 Marcial Fernández Martínez
19449 José Dopazo Requejo
19452 José Gomá Llovera
19473 Antonio de Calafayud G.
19562 José Moreno García
19591 Josefa Guillén Ferrer
19742 Manufacturas A. Gassol S. A.
19744 Carbones de Berga S. A.
19747 Gonzalo Taboada Sangré
19769 Fábrica Porcelana Mongat
19785 Amparo Mtnez Vda. R. Aucejo
19823 Eduardo Tovar Cubero
19827 Maximino de la Peña y R.
19838 Balbina Bueno Bueno
19850 Manuela Perez Gomez
19862 Jose Roig Oto
20004 Calzados Muro
20008 Encarnación Calderó
20023 Joaquín Fdez. García
20109 Productos Sintéticos
20139 Vicente Nuñez Fernandez
20151 Rufina Vergara Vda. Osbon
20247 Martín Artigot Lorente
20299 Samuel Soria Navarro
20417 Gracia Morente Dacosta
20463 Prudencio Ortiz Urbina
20504 Leopoldo Gómez Gómez
20648 Diego Burgos Salaverri
20705 José María Vilaseca Marcet
20709 Sacerdote Carazo Montija
20766 José Esteban Cairera
20768 T. Sala e Hijos
20820 Antonio Mercadal Berceño
20861 Francisco Serrano Gómez
20877 Manuel Escofet Amils
20977 Mier Rubín S. A.
21003 Caja de Ahorros M. Burgos
21009 Luis Gamboa Robles
21042 Agro Aceitunera S. A.
21095 Vicente Segura Matías
21179 Javier Brufau Tudela
21183 Antonio Rodríguez Huerta
21278 Antonio Cutillas Calleja
21289 Vallet S. A.
21335 Eusebio Escardubú Crit
21472 Ramón Roque González
21514 Eduardo Iriando Barnedo
21551 Alegret Guamis
21625 Pedro Massguer Esteve
21660 B. I. C. S. A.
21691 Cerrajerías San Antonio
21830 Sucesora de C. y Prim S.
21868 Clemente Galve Peguero
21901 J. Luis Gómez Valverde
21911 Joaquín Palou C. Ripoll
21965 Benito González Tejerina
21987 Agustín M. de H.
21999 Juan Elósegui Alday
22016 Luis González Canales
22030 José Canales Mora
22049 Juan Figuerola Cortada
22061 Francisco Fuster Bonnim
22112 Antonio Bois Roig
22268 Carlos Lamayer Lameyer
22271 Joaquín Zugasti
22290 Frundina Pérez Coeñilla
22371 Ginés Ruiz Paredes
22386 Agustín Lozano Vázquez
22392 Soto Domez Hermanos
22409 Ernesto del Moral Castro
22478 Talleres Vd. de F. Baro
22498 Máximo Jiménez Duarte
22518 Juan Lázaro López
22546 Manuel Cerdeira Taboada
22629 Pedro Abella Sixto
22720 Santiago López García
22779 Modesto Torres Salamí
22863 Lorenzo Vicens Rosello
22903 Bracons y Riera S. L.
22954 José Homedes Olesa
22984 Tobías Romero Carvajal
22986 Antonio Bescos Pérez
22990 Exclusivas Racial S. L.
22991 José Carro García
23054 Hijos de Eusebio Martí
23145 Industrias Abella S. A.
23160 S. A. Portoles y Cía.
23162 J. Antonio Sola Alvarez
23260 César Lavandeira Pérez
23597 Teresa Sendra Menguat
23666 Bartolomé García López
23689 Vapores Gardiaz
23917 Pablo Vardú Cerda
23929 Joaquín Calabuig Morales
23981 Manuel Martínez Azcoitia
23983 Ferrer Hermanos
24007 Francisco Morillo Simón
24122 Sisinio Martínez Llamezares
24189 Antonio Tortras Vilella
24418 José Luque Manzano
24459 Antonio Lloza Balaguer
24532 Antonio Astray Lozano
24574 Julio Chinchilla Ballesta
24583 Gijón Fabril S. A.
25011 Manuel Calvo Montañes
25175 Antonio García Pérez
25216 Mauricio Ruiz Ruiz
25299 Marco Rezola
25379 Daniel Vázquez Armada
25419 Ramón Munte Bruno
25343 Talleres Vd. Emilio Cast.
25346 Carlos Gracian Gómez
25441 Antonio Luis Escarti Valls
25555 Celestino Graño Fdz.
25558 Miguel Aguilera Eguizábal
25638 Jesús Gortari Pastor
25670 Fábrica de Mieres S. A.
25733 Gonzalo Guasp Delgado
25734 José Arias Chantres.
25797 Miguel Cabre Icart
25899 Juan Antonio Molina López
26015 Antonio Terán Galindo
26070 Carlos Eva Gutiérrez
26129 Juan Moro de la Puente
26153 Miguel Martín García
26258 Julián Santolaria Moreu
26259 Blas Moisés Lamolla Esterge
26285 Marcelino Cortés González
26293 Juan Veny y Más
26310 Miguel Rodés Verdalet
26401 Principio Gómez Zamorano
26406 José Antonio de Prat
26421 Benigna Alonso Alonso
26458 Salvador Ferre Grifille
26484 C. A. Industrias Alavesas
26505 Víctor Guibert
26512 José María Cassadevall
26552 Auto Gas S. L.
26620 Ignacio Ochoa Saoto
26627 Ramiro Gaseo Carbonell
26679 Luis Sánchez López
26736 Marcos Arrazola Galdós
26783 Coroninas Sala y Cía.
26920 Carlos Malmez Codina
26938 Justo de Aduiza Saloña
26952 Angel de la Higuera Molina
26970 Joaquín Moreno Robelló
26978 Tomás Angel Pinos Marsell
27008 Antonio Menéndez Menéndez
27135 Doroteo Golcochea

27211	José Escribano Soriano	31259	Luisa Menarguez Bonilla
27264	Esteban Santalla Alvarez	31269	Fernando Paz Martínez
27315	Antonio López Albert	31307	Manuel Sandoval Camdera
27318	Faustino Rodríguez Ibáñez	31311	Cándido Elorza García
27319	Emilio Ayala de la Rosa	31328	Patricio García Silvan
27333	María Angeles Castrillo	31342	Emilio de Usaola Barreneche
27463	María Carmen Bustos y Tell	31347	Julián Avasola Lacena
27468	Emiliano Soria Velasco	31360	Ciba S. A. de Prdos. Químicos
27469	José María Prado García	31401	Juan San Martín Jeréz
27470	J. Luis Gómez López	31447	Luis Toro Buiza
27497	Fausto Lou Fornies	31455	Emeterio Muga Díez
27520	José Pelaez Urquina	31438	Antonio Roca Portet
27618	Ricardo Borda Jané	31523	Antonio Blazquez Blanco
27624	Manuel Carat Borrell	31530	José Uriguen Galle
27668	T. E. P. I. E. S. A.	31566	Juan Manuel González Ubierna
27707	Luis Ariso Moix	31567	José Marquez y Alvarez
27772	Emilio Attard Alonso	31580	Enrique Guanteh Bech
27799	Lorenzo Romero Reuqueja	31692	José María Alonso Barrera
27824	Antonio Pallares Iglesia	31780	José María Montero García
27849	Alberto Domínguez Martín	31798	Fernando Monnín Uña
27956	Manuel Puente Menéndez	31819	Francisco Borrás Clar
27974	Jacinto Lunell Valls	31851	Enrique Esteban Arnal
27975	M. Carmen Abad Alvarez	31856	Manuel de la Cruz Escolar
28046	Luis Echavarría Ruiz	31870	Manuel de la Riba Fdez.
28048	Antonio Moya Trigo	31872	Luis Albert Mira
28075	Hidroeléctrica Domínguez	31911	Antonio Grau Pujol
28243	Antonio Soler Guixeres	32130	Agustín Conde Alonso
28303	Antonio Sietges Creus	32151	Rafael Roca Benavente
28305	Enrique García Cabellón	32242	Vicente L. Forcada Aranda
28319	Anita Alemany Alemany	32317	Joaquín Albuixech Isasi
28322	Jesús Fernández Sadano	32333	Manuel Alzola Isasi
28487	Miguel Beltrán Varella	32391	Segismundo Bercianos Pérez
28586	Joaquín Seguí Masanet	32417	Diego Martín Miguel
28634	José Engallen Buj	32537	Florencio Avellana Veciana
28673	Joaquín Castella Sabat	32569	Juan Gómez de Segura Pérez
28702	Juan Vill-Ribera Gorina	32649	Emilio Pérez Ubeda
28762	José María Egoscozábal	32697	Francisco Díez Domínguez
28812	Francisco Arereius Livit	32708	José Fernández Bruguera
28820	Rafael Gimeno Granero	32757	Carlos Frasnó Pérez Villar
28884	Antonio Gámiz Luque	32794	Rafael López Real
28928	Luis Morales Fontán	32872	Clara García Vda. de Sáinz
28976	Eduardo Rodríguez Fdez.	32953	José Acosta Marín
29053	Fernando Fontana Puget	32962	Hispania S. L. Fábrica de Tapices
29100	José Manuel Gavaniles	32978	Nicolás Elaine Bonnias
30048	Gines Sánchez Aguilera	33064	Juan Cano Ríos
30067	Isidro Marqués Soler	33096	José María López Pardo
30135	Juan Jiménez Pérez Hnos.	33117	Generano Rodrigo Miguel
30137	José María Uros Latorre	33127	José Senén Valera
30206	Esteban Rivera Laverdesque	33136	Mercedes Aynat Vda. Valle
30248	Manuel Cabrera Benito	33208	Francisco Messeguer Rodenas
30294	Sdad. Molina Hnos.	33305	Vicente Escrihuela Bosch
30278	Máximo Sanz Fernández	33325	Eladio Mantilla Fernández
30232	Hans Egert Gatzmier	33445	Enrique Piriz Mira
30329	José Luis Córdoba	33455	Jesús Pereira Zugazaga
30335	Eduardo Jaúregui Briales	33461	Juan Díez de la Cortina
30338	Mariano Bayarte Navarro	33587	Emilio Sánchez Garrido
30382	Casado y Cía. S. L.	33602	Bernardo Lazcano Renfigo
30389	José San Martín Pérez	33642	Daniel Maldonado Soler
30426	J. Rafael Ferrero Ferri	33673	José Riera Mercader
30485	Rafael Herrero Montilla	33385	Javier Abad Ponce de León
30491	Miguel Amengual Tuy	33701	Vicente Alcaraz Segura
30504	Leopoldo Gómez Gómez	33769	Diego Chaves de los Reyes
30584	Enrique Aguilar Canderros	33799	Leopoldo Conradi Jiménez
30585	Bernardo Francisca Escandón	33875	Justo Aparicio Domínguez
30601	Juan Vilar Boch	33915	Teresa Areyzaga Cortazar
30614	Fernando Pérez Sanchez	33918	Jesús Vals Torraba
30619	Manuel Aguilar Hardissón	33937	Rafael Flaquer Gil
30675	Eduardo Baselga Neyra	33968	Juan Antonio de Lara Nieto
30678	Manuel Noya Vieytes	33970	Luis López Ceballos Eraso
30690	Humberto de Juan Illana	33994	Jesús Roldán Fernández
30764	Juan Soler Zacares	33994	Jesús Roldán Fernández
30767	La Macetera Artística S. L.	34016	José Arias García
30861	Juan López Cano	34055	Loewe S. A.
30941	Trabajos Aéreos y Fotográficos	34079	G. E. D. S. S. A.
31103	Angel Camacho Alarcón	34090	Tomás Tercero Calamardo
		34102	Constantino Molina Tornero

34286 Hijos de Manuel Alcalde
 34311 Vidal Gómez Martínez
 34344 Enrique Albora Navarro
 34373 Javier Alfaro Fernández
 34387 Cgio. O. Agentes P. Inmobi.
 34456 Román Torres Regordosa
 24470 Salvador Martí Clacer
 34498 Vicente Otero Valcárcel
 34508 Antonio Martínez Echevarría
 34511 Juan Cañas Camacho
 34514 Luis Hermosa Alvarez
 34562 Eugenio Peris Peris
 34678 Fernando Moztézima
 34680 Gabriel Mejías Bix
 34705 José María Basabe Arangüena
 34740 Alfonso Roiget Jovell
 34745 Angela Rey Baltar
 34761 Amallo Hidalgo Fdez. Cano
 34776 Miguel García de Luque
 34806 Luis Encinas Fernández
 34824 Manufacturas Redra S. A.
 34837 Luis Peña Rico
 23824 Antonio Sánchez Martínez
 34878 Carmen Sánchez Figueroa
 34910 Luis Grech Avellán
 34947 Miguel Cordomi
 35022 Miguel Rodríguez Romas
 35046 S. A. Minera El Escarreno
 35078 Agustín Quintana Pombo
 35107 Esperanzo Millán Ruiz
 35186 Nicolás Ballester Herrero
 35234 Eustaquio Fdez. Miranda
 35236 Antonio Jorge Sánchez
 35252 Andrés I. Palomeque Marti
 35255 Enrique Rosell Ferrer
 35258 Antonio Eleuzanda Verdasco
 35353 José Manuel Ceballos
 35363 Eduardo Foertsch
 35407 Celestino Trigo S. A.
 35436 Jesús Gabriel y Galán
 35471 Carlos Luis de Cuenca
 35472 Aurora Tovar Moreira
 35526 Pedro María Múgica
 35552 Jesús Aragón Carrillo
 35553 Cuerindustrial Hom. S. A.
 35628 Juan Plaza Varea
 35659 Enrique Boiguez Panach
 35712 Fulgencio Cortijo Alvarez
 35749 Acerodose Llodio S. A.
 35759 Laboratorios Prokin S. A.
 35790 Eduardo Martín de Hijas
 35793 Enrique Antonio Palomeque
 35850 José Costa Ferrer
 35913 Vicente Zorrilla Suárez
 35962 José Trillo Sánchez
 35960 Lucio García Patano
 35973 Mariano Badia Albeláriz
 35985 Donato Moreno Pradanos
 35993 Alfredo Pleban
 35996 Francisco Manda Mato
 36005 Polonia Chavarri López
 36007 Esteban Gómez Gil
 36154 Eugenio Luna Zambrano
 36184 Raul Alonso Landera
 36207 Mercantil Agrícola Aragón
 36218 J. Garnica Sandoval
 36272 Julio Gómez Camazo
 36296 Joaquín Vázquez Alvarez
 36310 Enrique Areti Urien
 36317 Antonio Castilla Marín
 36334 María Dolores Aguirre
 36335 Maderas Catalanas
 36372 Joaquín Revuelto del Río
 36380 Norberto Urritia
 36385 José Saldaña Peinado
 36389 Andrés Fernández Fernández
 36394 Antonio García García
 36406 Francisco Marzal Martínez
 36409 Enrique Quesada López
 36421 Lázaro del Barrio
 36431 Cía. Anma. Productos Afrc.
 36438 Francisco Ros Saus
 36625 Desiderio Martínez
 36637 Antonio Martín Mendite
 36640 María Carmen Alez Marín
 36656 María Emma Martínez Suárez
 36736 Manuel Antonio Vega
 36753 Constantino Alvarez Díez
 36800 Juan Fonseca Lamedo
 36817 Francisco Martínez Estell
 36818 Carlos Rodríguez Cantero
 36874 Mariano Alomar Josa
 36881 Pedro Pérez Hurtado
 36940 Manuel Martínez Ortiz
 36944 Félix Fuldain Zabala
 36971 José Carbonell Hernández
 36973 José Alcaráz García
 36982 Vicente Torre Parras
 37030 María Isabel Amat Calleja
 37071 Blas Serrano Menjíbar
 37081 Elena Casas Martín
 37120 Ana Requena Gávila
 37128 María Luisa Sáenz García
 37145 Luis Luca de Tena
 37179 B. Fonseca Hnos. y Cía.
 37217 Rafael Gutiérrez Gutiérrez
 37234 Luis M. Julia Guixa
 37236 Edmundo Riesterrer
 37317 Cayetano Ezquerria Fdez.
 37334 Francisco Rodríguez
 37355 Valentín Mainos Plaja
 37377 Ignacio Basa Travesedo
 37381 Santiago Ferrer Bes
 37409 Manuel Bonet Feanu
 37424 Juan Hervias Irigoyen
 37428 Carlos Zulueta de Haz
 37435 Joaquín Serrano García
 37456 Indus. Pablo Schleicher
 37492 Manuel Gómez Ayuso
 37508 Antonio Maya Prats
 37550 José Borrachero del Campo
 37589 Juan J. Mtnez. Mtnez.
 37600 Concepción Pérez Polo
 37615 Juan Luis Aguirrezábal
 37650 Florencio Aretio Madarías
 37666 Enrique Viladecans Rovira
 37671 Juan Casas Villarrasa
 37683 Teodosio Martín del Río
 37702 Santiago Robert Rocamora
 37708 Ramón Llusa Durán
 37715 Isabel Pastor Plorno
 37746 Eusebio González Morcón
 37758 Francisco Moheno Quijada
 37811 Carlos Vida Nájera
 37816 Jacinto González Lozano
 37825 Manuel Martínez Chumillas
 37827 Manuel Tarazona Montero
 37919 Ecisa, Cía. Constructora
 37946 Recambios Ibéricos
 37915 Eduardo Ezama Sancho
 37957 Isidro Durán Juan
 37976 Jacinto Fernández Nieto
 38021 Bernabé Luque Estepa
 38040 Ramón Beamonde del Río
 38042 Luis Medina Tuya
 38099 Unión Eléctrica Madrileña
 38139 Manuel Rodríguez Baz
 38160 Gonzalo Gil Torres
 38176 Cecilio Posada Asencio
 38193 Agencia Domenech
 38196 Ernesto Arrondo Arana
 38197 Norberto Láriz Ipiña

- | | | | |
|-------|-----------------------------|-------|------------------------------|
| 38200 | Útiles Maquinarias Indust. | 39577 | Edmundo Louit Papeyre |
| 38212 | Buenaventura Ragaria Puig | 39562 | Vicente M. Llorca Lloret |
| 38252 | Donato Gorostiza Loizaga | 39596 | Mercedes Usandizaga Miralles |
| 38313 | Manuel Montoto Salvago | 39622 | Ricardo Fernández Coletto |
| 38314 | Fernando Goya Sanemeterio | 39628 | Raul de Montaud Noguero |
| 38338 | Luis Más Arana | 39644 | Mariano Alvarez Díaz |
| 38360 | Lino Sánchez Zurro | 39653 | Hijos de Rufino González |
| 38402 | Francisco Real Sancho | 39735 | Vicente Romero Carrillo |
| 38454 | Enrique Hurtado de Mendoza | 39739 | Leonor del Campo Vda. Riesgo |
| 38493 | Agustín Ramos Guerbos | 39774 | José Fdez. de Mesa y Hoces |
| 38524 | Sociedad Argos | 39795 | Carmen Moreno Pérez |
| 38538 | Ramón Crespo Hoyo | 39846 | Manuel Fernández Arias |
| 38541 | Joaquín Hidalgo Díaz | 39872 | Juan Garay Morales |
| 38651 | Ignacio Pala Catarineu | 39894 | Natividad Corredor Cano |
| 38674 | Iñarrea Expl. Forestales | 39978 | José García Zozaya |
| 38685 | Tomás Cortés Hernández | 39987 | José L. Pascual Zulueta |
| 38687 | David García Nuevo | 40055 | Blas Carrión Montalva |
| 38689 | Miguel Rossell Guillamos | 40088 | Ferroaleaciones Esp. S. A. |
| 38709 | Seltex, S. A. | 40098 | Angel Sainz de la Torre |
| 38778 | García Jimeno e Hijos S. A. | 40104 | Jaime Fusset Martí |
| 38785 | Agustín Garriga Verdager | 40122 | José Garica Montes |
| 38788 | Julián Echevarría Zubía | 40147 | Luis Peña Serrano |
| 38820 | José L. García Brocara | 40151 | Vicente Vial y Dupla |
| 38830 | José Mateu Ferreres | 40152 | José Manuel Domenech |
| 38835 | Juan Domínguez Zamudio | 40154 | Antonio Bernal Alonso |
| 38838 | Pelayo Artigas Ramírez | 40247 | José Lara Andarías |
| 38848 | Yves Redón Lebeau | 40305 | Lámpara Día S. L. |
| 38871 | Adolfo Gallardo Gómez | 40335 | Andrés Cuevas Francisco |
| 38897 | María Cruz Cantí | 40339 | Gonzalo Melero Martín |
| 38903 | Antonio Pla Alvarez | 40404 | José Cáceres González |
| 38935 | José González Fernández | 40457 | Amador Traver Marín |
| 38976 | Martín y Rosí S. A. | 40472 | Magin Borrell Sensat |
| 39023 | José Antonio Pitera Mira | 40481 | Carmelo Prieto Hernández |
| 39080 | Juan Bello Galindo | 40511 | Miguel Bach Rexach |
| 39085 | Vicente Bruesa Salvador | 40513 | Bori y Cirera S. L. |
| 39105 | Jesús Sevillano Sevillano | 40577 | Joaquín Martínez Gómez |
| 39162 | Eladio Calero Flores | 40581 | Vicente Canova Arnau |
| 39176 | Ignacio Basas Puig | 40619 | Juan Nieto Rodríguez |
| 39183 | Juan Busonms Corominas | 40625 | Enrique González Giménez |
| 39185 | Eduardo Buxaderas | 40704 | F. Pascuala Giménez |
| 39322 | Sabino de Ichaurza | 40723 | Mario López Fernández |
| 39355 | José Pichi Castro | 40763 | Ant. y Vít- Velázquez |
| 39358 | Piñerio Anido (Manuel) | 40830 | María Teresa Arana Suárez |
| 39387 | Enrique A. Sevilla | 40837 | Francisco Giménez Salinas |
| 39411 | José María Onrubia Ribas | 40929 | José María Rojas Fernández |
| 39414 | Constancio Palacio Aguelles | 40936 | Marcelino Alvarez Flores |
| 39435 | José María Férez Barcia | 40954 | Luis Monso Balust |
| 39440 | Vicente Ferran Artigas | 40958 | Samuel Ontalba García |
| 39441 | Francisco Cabezuela | 40988 | Guillermo Crespo Alglada |
| 39513 | Ramón Cristobalena Largacha | 41017 | Pedro María Bilbao Sanz |
| 39521 | Francisco Santaolla | 41111 | José Quesada Pertínez |
| 39526 | A. R. Valdespino | 41118 | Leonor Meléndez Meléndez |
| 39552 | Francisco Parras Iglesias | | |



LINOTIPIAS CAYON

LIBROS

REVISTAS

CATALOGOS

REGLAMENTOS

TARIFAS, ETC.

SERVICIO RAPIDO Y ESMERADO

LOYOLA, 3 — SAN SEBASTIAN — TELEFONO 16647



EXCURSIONES DESDE SAN SEBASTIAN

ITINERARIO N.º 12

San Sebastián, Irún, Endarlaza, Sumbilla, Santesteban, Donamaría, Elgorriaga, Ituren, Zubieta, Ezcurra, Leiza, Puerto de San Antón, Berástegui, Elduayen, Tolosa, San Sebastián.



Kilómetros de este recorrido:
— 150 —

Precioso recorrido por Guipúzcoa y Navarra, fácilmente realizable en una tarde.

Sálgase de San Sebastián por la carretera de Irún, pasando por Rentería y Ventas de Irún; al llegar a la ciudad fronteriza, por la derecha se irá a Behobia para seguir la cuenca del río Bidasoa.

Por ruta sumamente pintoresca se va a orillas del río hasta Endarlaza, puente por donde se entra en Navarra.

Entre bellos paisajes se llegará a Vera del Bidasoa, y poco después, a mano izquierda, se verá partir la ruta que va a Echalar, donde se encuentran, pasado el poblado, las célebres palomeras en que se cazan en su época (o sea, en otoño) palomas torcaces a su entrada, bien con redes por procedimientos muy curiosos y originales, o a tiros desde determinados puestos.

La carretera, sobre el río y por entre altos montes, llega al muy pintoresco pueblo de Sumbilla, donde este río salmonero y tru-

chero es de gran bellaza. Poco después, dejando a la izquierda la carretera general que va al Valle del Baztán y Elizondo, doblar a la derecha, cruzando el Bidasoa hacia Leiza. Pero, antes de seguir este camino, recomendamos se llegue el excursionista a unos poblados de esta antigua parte de Navarra, porque son de lo más curioso que puede darse. Nos referimos a los poblados de Donamaría, Urroz de Santesteban y Labayen. Todos interesantísimos y la distancia es de 10 kilómetros escasos hasta Labayen.

De nuevo en la ruta de Leiza, se pasará por los Baños de Elgorriaga y se comenzará a subir a Ituren, Zubieta y Ezcurra para descender a Leiza. Es recorrido que vale la pena hacer por su carácter bravío y lo antiguo de los poblados.

Desde Leiza se volverá a San Sebastián por otra carretera muy atractiva, que es la del Puerto de San Antón, Berástegui y Elduayen, para salir a Tolosa.

AUTO ELECTRICIDAD

Talleres MARINO LARREA

Arranque y alumbrado del automóvil

ESPECIALIDAD EN DIESEL

P.º Colón, 35-37 Teléfono 18568
SAN SEBASTIAN

Manufacturas

OLARAN

PIEL NATURAL Y ARTIFICIAL

PARA

CARROCERIAS Y MUEBLES

Beasain

Carrocerías

E. Biggi

San Francisco, 51

Teléfono 16-1-10

SAN SEBASTIAN

ACADEMIA AUTOMOVILISTA

E. A. R.

COCHES - ESCUELA

DOBLE MANDO

TRES, CUATRO VELOCIDADES

UNICA, CON DOBLE VOLANTE

(patentado)

FUNCIONAMIENTO DEL MOTOR

Y SUS AVERIAS

San Marcial, 4 Telefono 17317

SAÑ SEBASTIAN

El turismo y la reconstrucción de Europa

El turismo goza de una atención cada vez mayor y más sostenida. Lo que ayer no era más que un pasatiempo agradable, ha adquirido hoy la forma de una industria bien definida, de una actividad humana cuyas repercusiones económicas, sociales y culturales ya no se discuten.

Yo quisiera exponer en este artículo un aspecto que, sin duda, es menos familiar en el valor del turismo: y es el papel que juega en el desarrollo de la idea y de los hechos europeos.

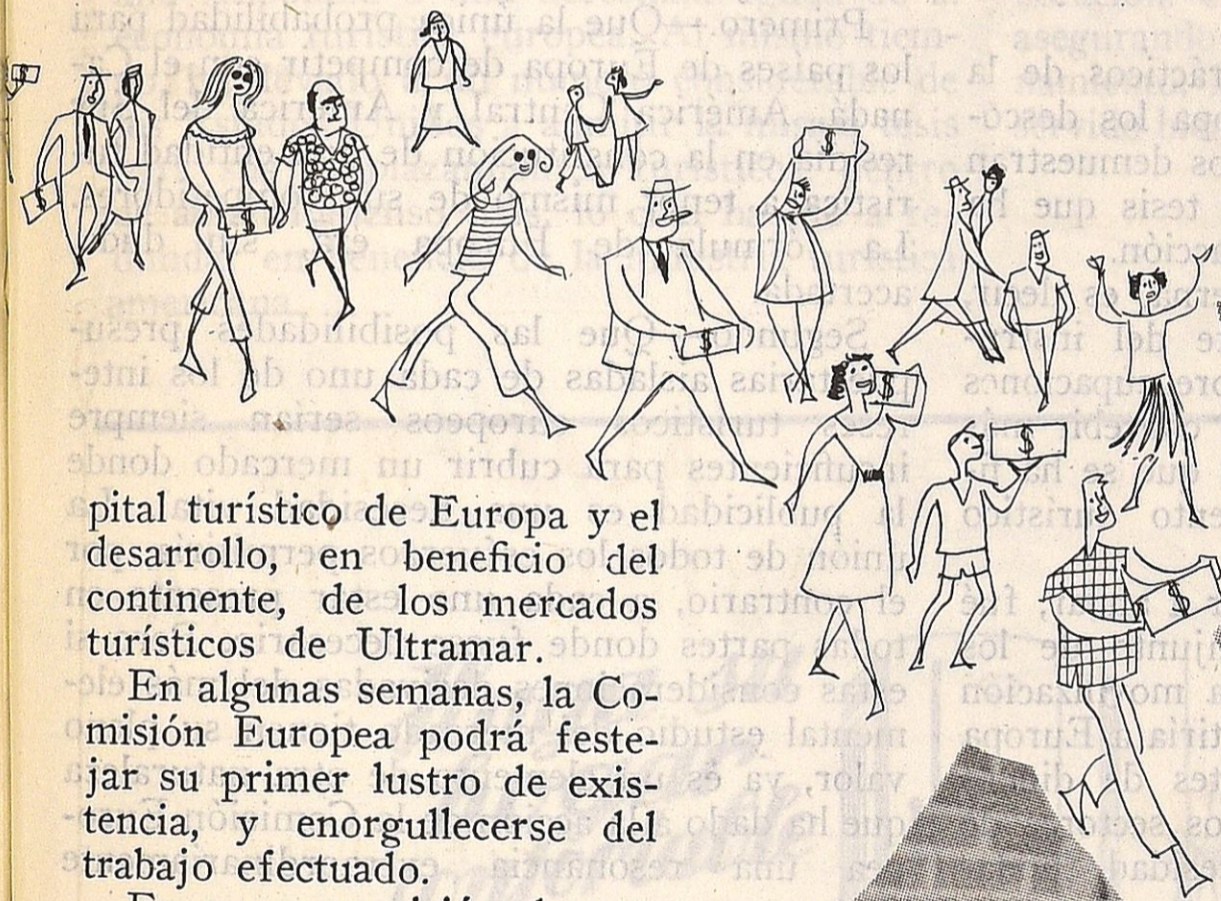
En junio de 1948, la Comisión Europea de Turismo se constituyó en el seno de la Unión Internacional de Organismos Oficiales de Turismo. Agrupaba desde el principio los organismos oficiales del turismo de 18 países europeos miembros de la O. E. C. E. Se fijaban como metas la puesta en valor del ca-

pital turístico de Europa y el desarrollo, en beneficio del continente, de los mercados turísticos de Ultramar. En algunas semanas, la Comisión Europea podrá festejar su primer lustro de existencia, y enorgullecerse del trabajo efectuado. En su composición, ha sufrido diversas transformaciones que demuestran, por sí solas, la importancia del esfuerzo realizado. De una parte, ha ensanchado su campo geográfico. Con la adhesión de los organismos centrales del turismo de Finlandia, España y Yugoslavia, la Comisión Europea de Turismo puede afirmar que es el organismo europeo más vasto, puesto que abarca, sin ninguna excepción, todos los países de Europa no sometidos a la

influencia soviética. De otra, ha agrupado desde hace dos años, en el seno de su Comité de Coordinación de Publicidad Europea en los Estados Unidos, a la casi totalidad de los organismos comerciales o profesionales interesados en el desarrollo del turismo europeo; es decir, el conjunto de los ferrocarriles europeos, la Federación Internacional de Agencias de Viajes, las Agencias Cook, American Expres, Havas y Wagons-Lits, y el conjunto de Compañías Marítimas y Aéreas que aseguran las líneas del Atlántico Norte.

La Comisión Europea—ya lo hemos dicho—tiene por meta fundamental la explotación del capital turístico de Europa.

Con esta finalidad, se ha encargado, por de pronto, de mejorar el equipo turístico de los países afiliados, de favorecer la rapidez



de los viajes internacionales, y de simplificar al máximo la circulación de las personas.

Sus intervenciones en materia de reequipamiento han permitido a la industria turística de numerosos países a

pital turístico de Europa y el desarrollo, en beneficio del continente, de los mercados turísticos de Ultramar.

En algunas semanas, la Comisión Europea podrá festejar su primer lustro de existencia, y enorgullecerse del trabajo efectuado.

En su composición, ha sufrido diversas transformaciones que demuestran, por sí solas, la importancia del esfuerzo realizado.

De una parte, ha ensanchado su campo geográfico. Con la adhesión de los organismos centrales del turismo de Finlandia, España y Yugoslavia, la Comisión Europea de Turismo puede afirmar que es el organismo europeo más vasto, puesto que abarca, sin ninguna excepción, todos los países de Europa no sometidos a la

ella adheridos beneficiarse de la ayuda Marshall.

Sus estudios, requeridos por nuevas necesidades del turismo internacional, han tomado una orientación precisa en el esfuerzo a realizar sobre todos los planes técnicos.

Su incesante acción ha hecho desaparecer innumerables obstáculos que se oponían a la circulación de las personas. Es a la Comisión Europea a quien se debe la mayor parte de las supresiones de visados de pasaportes y de formalidades de Aduana que se realizaban en estos últimos años. Ha puesto todo su empeño en defender las iniciativas adoptadas en materia de aceleración de los trenes internacionales, de la creación de la clase turista en las líneas aéreas y de las tarifas de temporada en los barcos y aviones; y se esfuerza hoy día en ayudar a los organismos profesionales hoteleros a la realización de la clasificación internacional de los hoteles, buscando, con las agencias de viaje, una defensa leal de su profesión y del turismo.

Ninguno de los aspectos prácticos de la organización turística de Europa los desconoce. Y los resultados obtenidos demuestran a la vez lo pertinente de las tesis que ha elaborado y la potencia de su acción.

Pero si la organización interna, es decir, el perfeccionamiento constante del instrumento turístico es una de sus preocupaciones permanentes, ello no se puede concebir más que en función de la finalidad que se ha fijado: aumentar el movimiento turístico hacia Europa.

Su preocupación, al empezar a andar, fué el déficit en dólares del conjunto de los países europeos. Creyó que la movilización de sus valores turísticos permitiría a Europa recuperar masas impresionantes de dinero americano fresco, que los otros sectores de la vida económica tenían necesidad fundamental de poseer.

Desde 1948, se ha abogado por la consignación en los presupuestos nacionales de propaganda turística de la contribución necesaria para la constitución de un fondo común de propaganda turística europea. Fué, pues, éste el primer impuesto colectivo europeo.

Desde dos años después, los resultados obtenidos le aseguraron la adhesión entusiasta y espontánea de los organismos comerciales citados, que, en común y completo acuerdo, decidieron apoyarla plenamente y asociarse a ella sin reservas.

¿Qué resultados se han logrado?

En 1948, el turismo de los Estados Uni-

dos hacia Europa representó una aportación de 186 millones de dólares. Las cifras han pasado a 282 millones en 1949, 358 millones en 1950 y 311 millones en 1951.

En 1952, un primer cálculo razonable permite fijar en 400 millones la cifra alcanzada.

En los cuatro años influenciados por la propaganda colectiva, el turismo ha facilitado a Europa unos ingresos de 1.350 millones de dólares.

Nadie, entre los industriales de turismo o dirigentes de organismos oficiales, tiene hoy la menor duda respecto del valor de los principios sobre los cuales está basada toda la acción de la Comisión Europea de Turismo: la fuerza nace de la unión de los esfuerzos.

En efecto: en 1948 se constituyó el Consorcio o Federación del Turismo Europeo. Por la adhesión, en 1950, de los representantes de los intereses privados, esta inteligencia ha alcanzado su pleno desarrollo. Ante el inmenso mercado americano se ha visto claramente:

Primero.—Que la única probabilidad para los países de Europa de competir con el Canadá, América Central y América del Sur residía en la constitución de una entidad turística a tenor mismo de sus competidores. La fórmula de Europa era, sin duda, acertada.

Segundo.—Que las posibilidades presupuestarias aisladas de cada uno de los intereses turísticos europeos serían siempre insuficientes para cubrir un mercado donde la publicidad es una necesidad vital. La unión de todos los esfuerzos permitiría, por el contrario, a cada uno estar presente en todas partes donde fuese necesario. Pero si estas consideraciones derivadas del más elemental estudio del mercado tienen su pleno valor, ya es un elemento de otra naturaleza que ha dado a la acción de la Comisión Europea una resonancia extraordinariamente vasta.

Ciertamente, el peso de todos los esfuerzos de la propaganda europea asociada por él a través del canal de la Comisión, ha podido llegar hasta el público americano como un impacto infinitamente más decisivo que si lo hubiese hecho el esfuerzo aislado de cada uno. Pero ha aparentado también que la idea de una Europa activa y espiritualmente unida multiplicaba en extraordinarias proporciones la potencia de la llamada de la campaña de propaganda.

Por millones de dólares tendría que ser contabilizado al precio de la publicidad gratuita que los periódicos, revistas, cinemas, emisoras de radio y televisión han consagra-

do, entusiastas, a esta idea de la Europa turística, de la Europa actuando en plena cooperación, y afirmando su unidad sobre el plano el más humano, el más sensible, el de la hermosura, el de la historia y el de la cultura. Como había que esperar, la aparición de esta nueva entidad turística: EUROPA, el vigor de su llamada, su protencia de atracción... debían provocar una marejada de expectación en el mercado. Hubo, por de pronto, cierta inquietud entre algunos, y protestas por el lado de otros. La industria turística de los Estados Unidos reclamó ciertas medidas. Pero, con esa objetividad admirable que les caracteriza, los americanos no tardaron, después de un largo debate, en reconocer que, a fin de cuentas, la labor de la Comisión Europea no solamente no causaba daños a su propio turismo, sino que, por el contrario, les favorecía.

Por ejemplo, el enorme esfuerzo llevado a cabo por la Comisión para popularizar la idea del viaje en cualquier temporada del año respondía a una necesidad aguda de la economía turística europea. Al mismo tiempo, ha llevado a un número considerable de los Estados Unidos a admitir la misma tesis para sus desplazamientos turísticos, dentro de aquel inmenso país, lo cual ha ido a redundar en beneficio de la industria turística americana.

Y, en resumen, se apercibe que en lugar de estorbarse estos esfuerzos, se complementan, desarrollando el gusto por los viajes entre masas cada vez mayores del público americano.

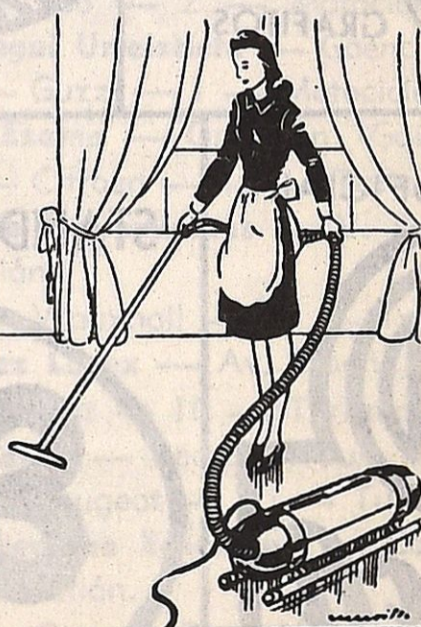
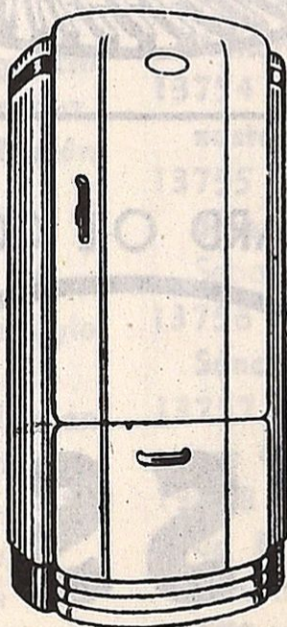
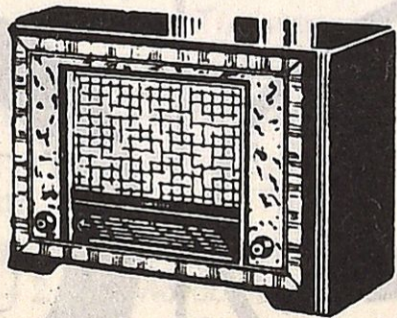
Para Europa, la acción de la Comisión Europea presenta, todavía, un interés superior o, por lo menos, tan importante que el de la entrada de dólares. Frente a la opinión pública americana, Europa se afirma cada día, desde hace cinco años, como la gran patria cultural, con riquezas artísticas incalculables, con bellezas naturales inagotables y extraordinariamente variadas. Mejor que el más solemne discurso, Europa aboga así por su causa, directamente, cerca de cada hombre, de cada mujer, miembros de ese pueblo americano en el que la amistad, la estimación y la ayuda fraternal son indispensables.

El Trust del Turismo Europeo moviliza así todo lo que pueden exaltar los hombres: hacerles atentos a los valores profundos y justificar sus esfuerzos recíprocos de colaboración. Creyéndolo así, hace cinco años, y asegurando desde entonces su feliz funcionamiento, la Comisión Europea cree haber servido bien a Europa y al Mundo libre.

ARTHUR HAULOT

*Presidente de la
Comisión Europea de Turismo*

*Haga su
hogar
confortable*



Antonio Moro

**BUEN PASTOR
(BAJOS)**

INDUSTRIAS UNIDAS S. A.

INUNSA

SAN SEBASTIAN

EIBAR

ALMACEN Y DESPACHO
Iparroguirre, 9 - Teléf. 11892
Apartado 12

SERVICIO BOSCH
Zabaleta, 54
Teléf.

Av. Generalísimo, 4
Teléf. 71649

Telegramas INUNSA

AGENCIA  OFICIAL

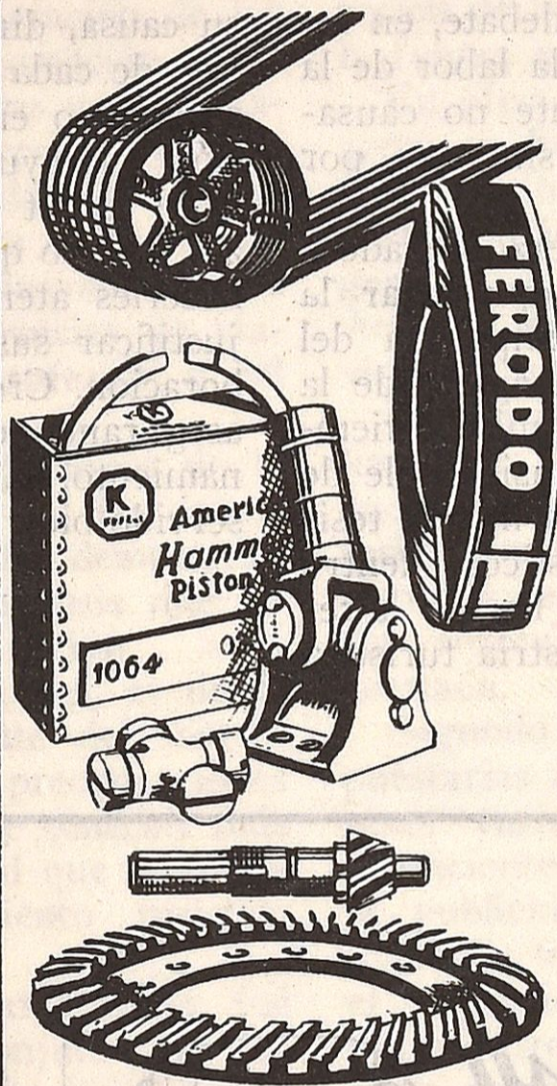
PIRELLI

NORTE DE ESPAÑA
PRODUCTOS

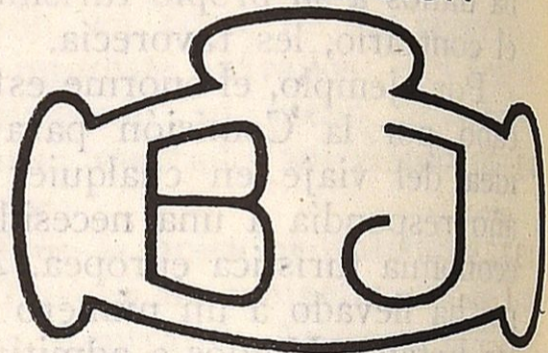
Krafft



AUTOMOVIL INDUSTRIA
LIQUIDOS GRAFITOS



GUIPUZCOA
CADENA INDUSTRIAL
DE PRECISION

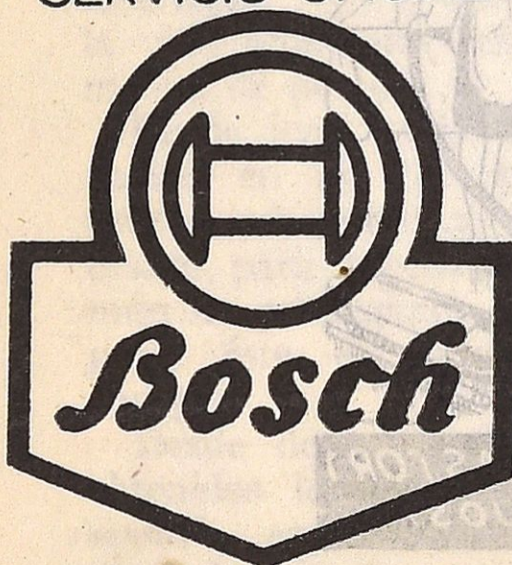


AGENCIA



OFICIAL

SERVICIO OFICIAL



GUIPUZCOA

STANDARD OIL COMPANY



NORTE DE ESPAÑA
CONTINENTAL IBERICA
INCENDIOS



MATERIAL CONTRA INCENDIOS

Relación de los vehículos de motor matriculados en esta provincia durante el segundo trimestre de 1953

Con la relación que insertamos seguidamente queda completa la referente a los vehículos de motor matriculados en esta provincia el primer semestre del año en curso. (Los tres primeros meses fueron publicados en el número precedente de nuestro Boletín).

Una advertencia debemos al lector, y es la siguiente: Por conveniencias de ajuste, hemos variado esta vez la fisonomía estadística que dábamos habitualmente a esta sección; aunque, sin omitir en la que ahora le hemos dado ninguno de los datos que siempre consignábamos en ella; esto es, número de matrícula, marca, caballos, clase de vehículo, propietario y domicilio de éste; los cuales, por el orden que siempre han tenido y que es el que se cita, se siguen conteniendo en la actual disposición.

El inteligente criterio del lector la tendrá, sin duda, bien en cuenta en cada caso.

N. de la D.

A B R I L

- 13727 — Lube — 2 — Motocicleta — **Javier Múgica Echeverría** — San Jerónimo, 9. Sn. Sn.
 13728 — Borgward — 11 — Turismo — **Ignacio Londaiz de la Quintana**. — Gral. Mola, 59. San Sebastián.
 13729 — Vespa — 2 — Motocicleta — **Juan José Elósegui Amundarain**. — Prim, 23. Sn. Sn.
 13730 — Fiat — 10 — Turismo — **Molera y Compañía** — Andoain (Guipúzcoa).
 13731 — Fiat — 6 — Turismo — **Tomás Iruretagoyena Hernando** — Irún.
 13732 — Peugeot — 10 — Turismo — **Angel Aguirre Olaiz** — Mayor, 2. Irún.
 13733 — Ossa — 2 — Motocicleta — **León Urrestarazu Lascurain** — Cizúrquil (Guip.).
 13734 — Chevrolet — 22 — Camión — **José Lecuona Sarasola** — Lascurain, 6. Tolosa.
 13735 — Ossa — 2 — Motocicleta — **Ignacio Eizmendi Manterola** — Sta. Clara, 11. Zarauz.
 13736 — Montesa — 2 — Motocicleta — **Ramón Díez Martín** — B.º Arrona. Cestona.
 13737 — Fiat — 10 — Turismo — **Orbea y Compañía, S. C.** — Plaza Urquizu, 11. Eibar.
 13738 — Fiat — 10 — Turismo — **Remigio Echeverría Echave** — Chonta, 12. Eibar.
 13739 — Fordson — 9 — Furgoneta — **Niessen y Cía., S. R. C.** — Alfonso XI, 2. Rentería.
 13740 — Peugeot — 10 — Turismo — **Félix Novoa Larrañaga** — F. Calbetón, 3. Irún.
 13741 — Ossa — 2 — Motocicleta — **José Teodoro Gainzarain Anza** — Nueva, 3. Villabona.
 13742 — Simca — 9 — Turismo — **José María Pidal Bernaldo de Quirós** — P. Rivera, 31. San Sebastián.
 13743 — Simca — 9 — Turismo — **Antonio Juantegui Eguren** — Pl. Zaragoza, 3. Sn. Sn.
 13744 — Simca — 9 — Turismo — **Luis Jesús Cano Fernández** — Mayor, 41. Irún.

- 13745 — Peugeot — 10 — Turismo — **José Eugui Barriola** — Prim, 47. Sn. Sn.
 13746 — Citroen 12 — Turismo — **Albina Redondo Ortega** — Echaide, 14. Sn. Sn.
 13747 — Fiat — 10 — Turismo — **Juan Ignacio Sarasola Martínez** — Mayor, 16. Isasondo.
 13748 — Morris — 8 — Turismo — **Amadeo Merino Lacarra** — Av. Navarra, 15. Sn. Sn.
 13749 — Fiat — 9 — Turismo — **José María Tamayo Oyarbide** — Ategorrieta. Sn. Sn.
 13750 — Simca — 9 — Turismo — **José María Aranguren Echeverría** — Cegama (Guip.).
 13751 — Simca — 9 — Turismo — **Antonio Bazán Lasa** — Echeandía, 3. Irún.
 13752 — Peugeot — 10 — Furgoneta — **Micaela Zugarramundi Miguelperizena** — Hospital S. Antonio. Sn. Sn.
 13753 — Iso — 2 — Motocicleta — **Ignacio Achotegui Urreiztieta** — Goencale, 2. Vergara.
 13754 — Guzzi — 1 — Motocicleta — **José Irazusta Ezama** — Orendain (Guip.).
 13755 — Citroen — 12 — Turismo — **Importadora de Herramientas** — V. Pradera, 35. San Sebastián.
 13756 — Wauxhall — 10 — Turismo — **María Sánchez López** — Av. España, 3. Sn. Sn.
 13757 — Fiat — 10 — Turismo — **Manufacturas Olan** — Beasain (Guip.).
 13758 — Peugeot — 10 — Turismo — **Fernando Echenique Echenique** — Calvo Sotelo, 17. San Sebastián.
 13759 — Ossa — 2 — Motocicleta — **Francisco Landa Arsuaga** — B.º Nuarbe. Azpeitia.
 13760 — Lube — 2 — Motocicleta — **Fernando Sáez Urturi** — Euskalerría, 3. Sn. Sn.
 13761 — Lube — 2 — Motocicleta — **Anastasio Porras Blanco** — B.º Chomin-Enea. Sn. Sn.
 13762 — Austin — 26 — Camión — **Gárate Anitua y Cía.** — Chonta, 21. Eibar.

ARACAMA

Reparación de cubiertas y cámaras

Escuela de Choferes - Carnets de 1.^a y 2.^a

Engrases y lavados a presión

==== Aceite y grasas ====

Aguirre Miramón, 6
SAN SEBASTIAN

TELEFONOS:
GARAGE (horas de trabajo) 13-9-88
DOMICILIO (permanente) 16-8-67

TALLERES MECANICOS

JIMENEZ

JAI-ALAI

Villa Egualde Teléfono 12963
SAN SEBASTIAN

Depósitos y tuberías corrientes

Trabajos en cobre y chapa fina

Soldadura autógena y eléctrica

Ajustaje y Torno

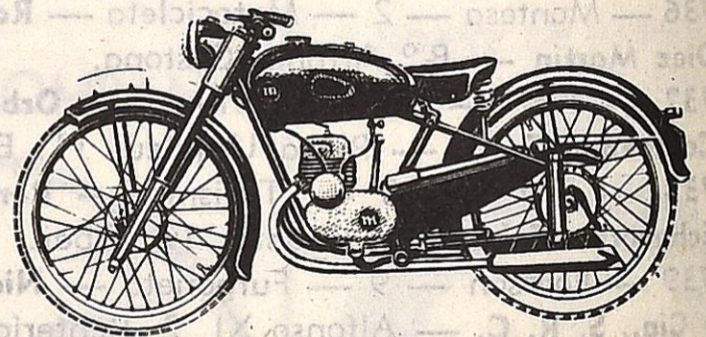
Motores de explosión

y Mecánica en general

Enderezamiento de chasis de camión

y de automóviles en general

¿DESEA UD.
ALQUILAR
UNA MOTO?



de cualquier potencia
y varias marcas

SAN FRANCISCO, 1
TELEFONO 17-0-40

- 13763 — Peugeot — 10 — Turismo — **Tomás Echaluze Aspiazu** — Isasi, 30. Eibar.
- 13764 — Iso — 2 — Motocicleta — **Miguel Gabilondo Muguruza** — Eibar.
- 13765 — Montesa — 2 — Motocicleta — **José Carrera Ormaechea** — Mayor, 6. Tolosa.
- 13766 — Fiat — 10 — Turismo — **Astilleros Luzuriaga** — Pasajes (Guip.).
- 13767 — Peugeot — 10 — Turismo — **José Basterrechea Aldazábal** — Viteri, 44. Rentería.
- 13768 — Ossa — 2 — Motocicleta — **Estanislao Echeverría Belaunzarán** — Puerto, 12. Sn. Sn.
- 13769 — Montesa — 2 — Motocicleta — **José Bezares Jiménez** — J. Marquina, 6. Pasajes.
- 13770 — Citroen — 4 — Turismo — **Florencio Irigoyen Berrondo** — V. Sarasqueta, 5. Eibar.
- 13771 — Fordson — 9 — Furgoneta — **Unión Armera, S. L.** — Jardines, 2. Eibar.
- 13772 — Peugeot — 10 — Furgoneta — **Hidroeléctrica Usúrbil** — Av. Franco, 44. Zarauz.
- 13773 — Ford — 21 — Camión — **Ascensio Enatarriaga Aldasoro** — Mutiloa (Guip.).
- 13774 — Vespa — 2 — Motocicleta — **José Antonio Herrero Cachan** — Moraza, 4. Sn. Sn.
- 13775 — Guzzi — 1 — Motocicleta — **José Eizmendi Galarraga** — Casa Olazábal. Alzo.
- 13776 — Lube — 1 — Motocicleta — **Antonio Fernández López** — Miracruz, 18. Sn. Sn.
- 13777 — Lube — 2 — Motocicleta — **Pedro Vicuña Marculeta** — Zumalacarreui, 25. Oñate.
- 13778 — Lube — 2 — Motocicleta — **Juan Uribecheverría Letamendi** — B.º Uribarri, 60. Oñate.

M A Y O

- 13779 — Fiat — 10 — Turismo — **Textil Lasagabaster** — Vergara (Guip.).
- 13780 — Guzzi — 1 — Motocicleta — **Pedro Esquisábel Barandiarán** — Sempere, 8. Beasain.
- 13781 — Ossa — 2 — Motocicleta — **Cruz Echeverría Azpiroz** — Arriba, 5. Berástegui.
- 13782 — B. S. A. — 5 — Motocicleta — **José María Igoa Moreno** — Iglesia, 2. Irún.
- 13783 — Lube — 2 — Motocicleta — **José Luis Fernández Rodríguez** — P.º Colón, 87. Irún.
- 13784 — Lube — 2 — Motocicleta — **Luis María Loidi Arrasate** — Av. España, 23. Sn. Sn.
- 13785 — Lube — 2 — Motocicleta — **Carlos Vázquez Savoy** — Siñatoki, 14. Sn. Sn.
- 13786 — Citroen — 12 — Turismo — **Zubizarreta, S. A.** — Arana, 11. Escoriaza.
- 13787 — Fiat — 10 — Turismo — **Ruggero Navarra Heiman** — Miracruz, 10. Sn. Sn.
- 13788 — Naval — 28 — Autobús — **Celestino Idarreta e Hijos, S.R.C.** — Vergara (Guip.).
- 13789 — Citroen — 12 — Turismo — **Raymond Labrousse** — Fuenterrabía (Guip.).
- 13790 — Citroen — 12 — Turismo — **Antonio Gaytán de Ayala** — Zubieta, 32. Sn. Sn.

- 13791 — Fiat — 10 — Turismo — **Frasquería Guipuzcoano, S. L.** — Av. Navarra. Sn. Sn.
- 13792 — Simca — 9 — Turismo — **Gonzalo Azqueta Brunet** — Eibarrena, 15. Lazcano.
- 13793 — Iresa — 1 — Motocicleta — **Gabriel Lujambio Echave** — Hernani (Guip.).
- 13794 — Montesa — 2 — Motocicleta — **Juan Eizaguirre Loyarte** — Miracruz, 19. Sn. Sn.
- 13795 — Peugeot — 1 — Motocicleta — **José Arbeláiz Baleztena** — Zubieta (Navarra).
- 13796 — Lube — 2 — Motocicleta — **Pedro Urquía Oyarbide** — Idiazábal (Guip.).
- 13797 — Sanglas — 2 — Motocicleta — **Juan Pertica Bilbao** — Churruca, 7. Sn. Sn.
- 13798 — Montesa — 2 — Motocicleta — **Javier Lasquíbar Urquiola** — Conde Ibar, 2. Tolosa.
- 13799 — Guzzi — 1 — Motocicleta — **Babil Vela Cañón** — Fueros, 2. Rentería.
- 13800 — Guzzi — 1 — Motocicleta — **Tomás Lasa Otaegui** — Soraluze, 1. Zumárraga.
- 13801 — Fiat — 10 — Turismo — **Industrias Beroa, S. A.** — Guetaria, 1. Sn. Sn.
- 13802 — Peugeot — 10 — Turismo — **Jesús María Arocena Mericaecheverría** — Zarauz.
- 13803 — Peugeot — 10 — Turismo — **Alfonso Berástegui Echeandía** — Av. Francia, 26. Irún.
- 13804 — Montesa — 2 — Motocicleta — **Joaquín Larrea Erro** — San Francisco, 7. Tolosa.
- 13805 — Guzzi — 1 — Motocicleta — **Julián Marañón Merino** — Urnieta (Guip.).
- 13806 — Guzzi — 1 — Motocicleta — **Antonio Insausti Insausti** — Elósegui, 22. Lazcano.
- 13807 — Lube — 2 — Motocicleta — **José Sarasola Emezábal** — Unica, 17. Pasajes.
- 13808 — Lube — 2 — Motocicleta — **Ramón Laguardia Alvarez** — P.º Colón, 100. Irún.
- 13809 — Ossa — 2 — Motocicleta — **Narciso Tellería Bastarrica** — Tolosa.
- 13810 — Ossa — 2 — Motocicleta — **Gregorio Huarte Loinaz** — Tolosa.
- 13811 — Ossa — 2 — Motocicleta — **Teodoro Oria Irastorza** — Oria, 18. Tolosa.
- 13812 — Montesa — 2 — Motocicleta — **Manuel Azcárate Arizmendi** — S. Esnaola, 17. San Sebastián.
- 13813 — Guzzi — 1 — Motocicleta — **José Imaz Goicoechea** — Mayor, 46. Tolosa.
- 13814 — Montesa — 2 — Motocicleta — **Agustín Aspiazu López** — P. Gorosábel, 26. Tolosa.
- 13815 — Montesa — 2 — Motocicleta — **Pedro Alonso Legorburu** — Mártires, 7. Tolosa.
- 13816 — Citroen — 12 — Turismo — **Vagones Fudres Petit, S. A.** — Plaza España, 7. Irún.
- 13817 — Guzzi — 1 — Motocicleta — **José Antonio Aizpurua** — Villabona (Estación)
- 13818 — Lube — 2 — Motocicleta — **Manuel Bárcena Pérez** — P. Rivera, 26. Sn. Sn.
- 13819 — Vanguard — 14 — Furgoneta — **Enrique Valenciaga Juaristi** — Isasi, 27. Eibar.



PATENTADO



Silenciadores máxima calidad y garantía
Terminales tubo escape, cromados
Tubos de escape
Pídalos a su proveedor

AJUSTE Y REPARACION DE TODA
CLASE DE MOTORES DE EXPLOSION

PABLO ZUBIAURRE MARTIARENA

Tercio Montejurra, 4

Teléfono 17-8-71

SAN SEBASTIAN

Carrocerías

DIAZ

Paseo Duque de Mandas, letra J

Teléfono 13-3-87 **SAN SEBASTIAN**

G A R A G E

Francisco Sorasu

REPARACION DE AUTOMOVILES

Ronda, 7 **Teléf. 12272**

SAN SEBASTIAN

G A R A G E

Vicente Castroviejo

**CUSTODIA DE COCHES
ENGRASE ALTA PRESION
TALLERES MECANICOS
REPARACIONES**

Víctor Pradera, 67

Teléfono 14238

SAN SEBASTIAN

ENCUADERNACIONES

Imprenta **Garín** Librería

ANTONIO LOPEZ GARIN

Buen Pastor, 20

Teléfono 17932

SAN SEBASTIAN

REPARACION DE AUTOMOVILES EN GENERAL

José Wachschütz

Plaza Zubieta, 2 - Teléfono 14403

SAN SEBASTIAN

Domicilio: P. Zubieta, 2-3.º izqda.

ESPECIALIDAD EN LAS MARCAS

AUTO UNION Y MERCEDES BENZ

Auto-Recambios

BRIG

Avenida del Generalísimo, 2

SAN SEBASTIAN

Agencia RENAULT para Guipúzcoa

- 13820 — Citroen — 12 — Turismo — **Eusebio Lazcano Basurto** — Elcano, 26. Guetaria
- 13821 — Citroen — 12 — Turismo — **Bernardo Lazcano Rengifo** — Zubieta, E. Sn. Sn.
- 13822 — Fiat — 10 — Turismo — **Francisco Giner Borrás** — Pasajes (Aduana).
- 13823 — Fiat — 10 — Turismo — **José María Barcáiztegui Acha** — Garibay, 13. Sn. Sn.
- 13824 — Ossa — 2 — Motocicleta — **Gabriel Errandonea Elizalde** — Irún.
- 13825 — Montesa — 2 — Motocicleta — **José Miguel Berriatúa Sarriá** — Mayor, 17. Hernani.
- 13826 — Lube — 2 — Motocicleta — **Carlos Poignon Martín** — P.º Colón, 74 y 76. Irún.
- 13827 — Lube — 2 — Motocicleta — **Gregorio y Sinfonso Armendáriz**. — Villafranca.
- 13828 — Fiat — 10 — Turismo — **Ignacio Murrúa Balzola** — Arruriaga, 10. Vergara.
- 13829 — Morris — 11 — Camioneta — **Caja Ahorros Provincial** — Garibay, 13. Sn. Sn.
- 13830 — Morris — 8 — Turismo — **Antonio Cachán Aramburu** — Miramar 4. Sn. Sn.
- 13831 — Morris — 8 — Furgoneta — **Alberdi Hermanos, S. A.** — Placencia (Guip.).
- 13832 — Guzzi — 1 — Motocicleta — **Víctor Garmendia Arcelus** — Lazcano (Guip.).
- 13833 — Guzzi — 1 — Motocicleta — **Andrés María Orbegozo Galarza** — P. Gorosábel, 38. Tolosa.
- 13834 — Lube — 2 — Motocicleta — **Manuel Carrera Bermejillo** — Av. Navarra, 21. Pasajes.
- 13835 — Ossa — 2 — Motocicleta — **Teodoro Uría Irastorza** — División Azul, 18. Tolosa.
- 13836 — Ossa — 2 — Motocicleta — **José Iraxusta Ezama** — Orendain (Guip.).
- 13837 — Ossa — 2 — Motocicleta — **José Francisco Aguirrezabala** — P. Rivera, 11. Zarauz.
- 13838 — Ossa — 2 — Motocicleta — **José María Múgica Urquiola** — Casa Ayuntamiento (Régil).
- 13839 — Ossa — 2 — Motocicleta — **Leandro Idigoras Aróstegui** — Zumárraga (Guip.).
- 13840 — Ossa — 2 — Motocicleta — **José María Peciña Azanza** — Sacramento, 14. Tolosa.
- 13841 — Ossa — 2 — Motocicleta — **Florencio Villanueva Domezain** — Av. Fueros, 4. Tolosa.
- 13842 — Montesa — 2 — Motocicleta — **Cesáreo Ibáñez Delgado** — Blas de Lezo, 4. Pasajes.
- 13843 — Montesa — 2 — Motocicleta — **José Ruete Jáuregui** — Alfonso VIII, 7. Sn. Sn.
- 13844 — Guzzi — 1 — Motocicleta — **Julián Nanclares Iraola** — Av. Satrústegui, 2. Sn. Sn.
- 13845 — Guzzi — 1 — Motocicleta — **José María Eizaguirre Legorburu** — Idiazábal.
- 13846 — Ossa — 2 — Motocicleta — **Antonio Aizarna Echaveguren** — Oyarzun (Guip.).
- 13847 — Ossa — 2 — Motocicleta — **Jesús Zabala Mendía** — S. Francisco, 35. Tolosa.
- 13848 — Lube — 2 — Motocicleta — **Enrique Cuchy Badiola** — Plaza Lasala, 3. Sn. Sn.
- 13849 — Citroen — 12 — Turismo — **José María Arbide Allende** — Garibay, 14. Sn. Sn.
- 13850 — Fiat — 10 — Turismo — **Manuel de los Santos Múgica** — Echaide, 1. Sn. Sn.
- 13851 — Peugeot — 10 — Turismo — **Antonio López Plaza** — P.º Salamanca, 8. Sn. Sn.
- 13852 — Vespa — 2 — Motocicleta — **Luis Jesús Cano Fernández** — Mayor, 36. Irún.
- 13853 — Vespa — 2 — Motocicleta — **Ricardo Rodríguez Martínez**. — Mayor, 25. Irún.
- 13854 — Vespa — 2 — Motocicleta — **Ignacio Bergés Oleden** — Av. Navarra, 7. Irún.
- 13855 — Vespa — 2 — Motocicleta — **Manuel García Carrasco** — Cinco Septiembre, 5. Irún.
- 13856 — Vespa — 2 — Motocicleta — **José Arabolaza Aramburu** — San Marcial, 5. Irún.
- 13857 — Vespa — 2 — Motocicleta — **Roberto Blanco Montejo** — Berrotarán, 2, Irún.
- 13858 — Vespa — 2 — Motocicleta — **Manuel Menéndez Rivas** — P.º Colón, 74. Irún.
- 13859 — Lube — 1 — Motocicleta — **Enrique San José Díez** — Urnieta (Guip.).
- 13860 — Lube — 2 — Motocicleta — **Javier Aguirre Odriozola** — Av. Ortiz, 33. Azpeitia.
- 13861 — Lube — 2 — Motocicleta — **Luis Laguardia Alvarez** — P.º Colón, 9. Sn. Sn.
- 13862 — Pegaso — 39 — Camión — **Transportes Lasarte** — Alfonso VIII, 6. Sn. Sn.
- 13863 — Vespa — 2 — Motocicleta — **Juan Repiso Conde** — Av. Infanta Isabel. Legazpia.
- 13864 — Lube — 2 — Motocicleta — **Javier Altuna Arruti** — Aldaconea, 13. Sn. Sn.
- 13865 — Citroen — 12 — Furgoneta — **Edmundo Louit** — P. Rivera, 31. Sn. Sn.

JUNIO

- 13866 — Morris — 8 — Turismo — **José Tabuena Andrés** — Hernani, 25. Sn. Sn.
- 13867 — Morris — 11 — Camioneta — **Jacinto Gárate Arluciaga** — Barrio Chonta. Eibar.
- 13868 — Marris — 11 — Camioneta — **Ocamica Hermanos, S.R.C.** — F. Calbetón, 21. Eibar.
- 13869 — Morris — 8 — Furgoneta — **Laborde Hermanos, S. A.** — Av. España, 43. Sn. Sn.
- 13870 — Citroen — 12 — Turismo — **José Ascensio Garica** — Bengoechea, 1. Sn. Sn.
- 13871 — Fiat — 10 — Turismo — **Fernando Roda Cassinello** — Av. Navarra, 30. Sn. Sn.
- 13872 — Fiat — 10 — Turismo — **Explotaciones Pesqueras, S. A.** — Peñaflovida, 10. Sn. Sn.
- 13873 — Peugeot — 10 — Turismo — **Mario Senra Calvo** — H. Iturrino, 51. Sn. Sn.
- 13874 — Fiat — 10 — Turismo — **Domingo Arrieta Larreategui** — Sta. Ana, 16. Placencia.
- 13875 — Morris — 11 — Camioneta — **Norberto Arizmendi Cía.** — Bidebarrieta, 12. Eibar.



Gloria, 3 y 5 y Carquizano, 5

SAN SEBASTIAN

GARAGE

SERVICIO PERMANENTE

Teléfono 10350

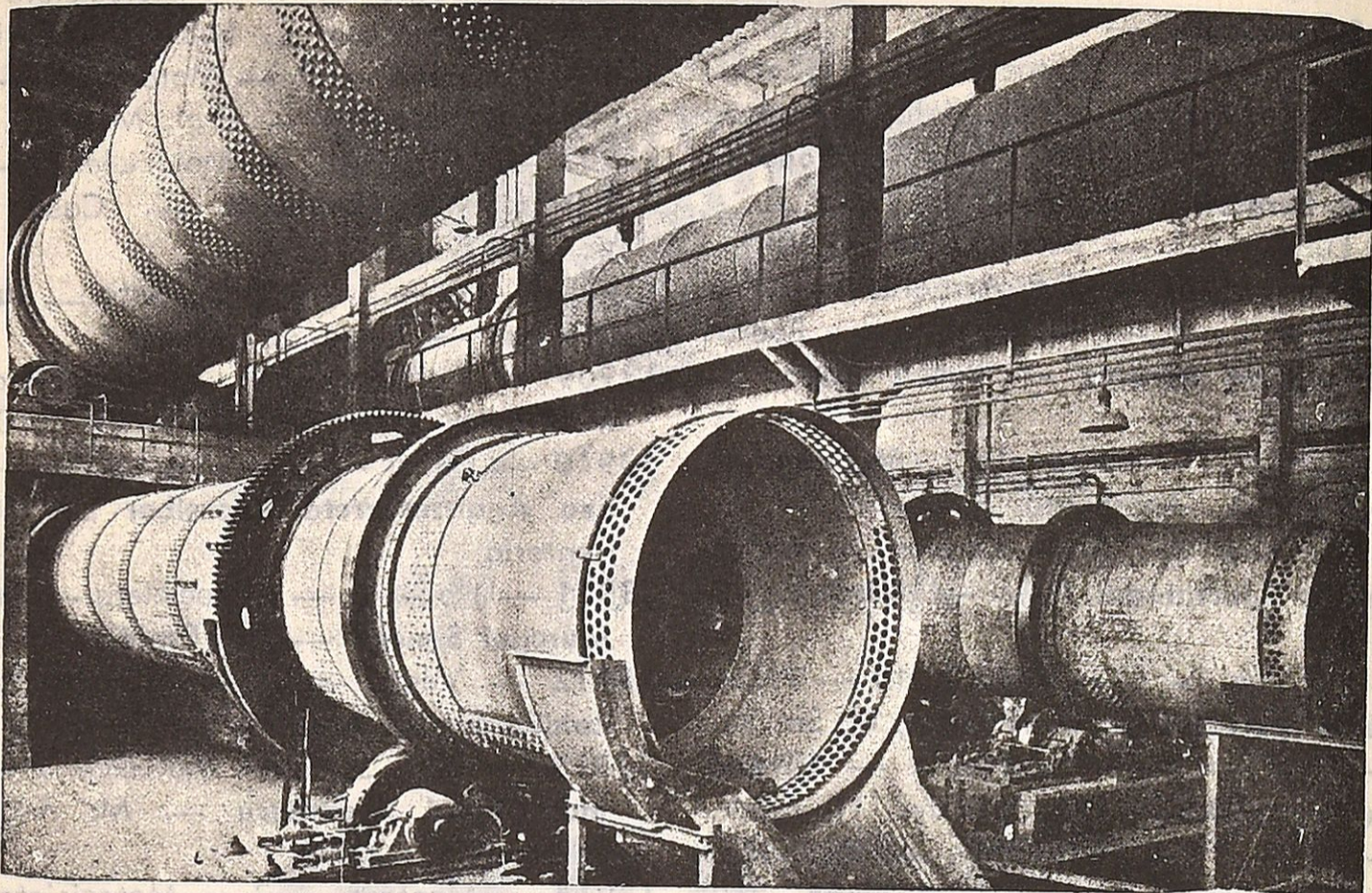
Talleres DE REPARACIONES MECANICAS Y DE BASTIDORES
DE CONSTRUCCION Y REPARACION DE CARROCERIAS

Teléfono 10235

Concesionario exclusivo para Guipúzcoa de los automóviles

Peugeot

- 13876 — Iso — 2 — Motocicleta — **Pedro Ciarán Unzueta** — San Francisco, 4. Elgoibar.
- 13877 — Avello — 2 — Motocicleta — **Javier Badiola Urdániz** — S. Esnaola, 19. Sn. Sn.
- 13878 — Vespa — 2 — Motocicleta — **Luis Alzaga Sunsundegui** — P. Balzola, 7. Irún.
- 13879 — Guzzi — 2 — Motocicleta — **Ignacio Mercader Aranzábal** — B.º Guadalupe, Tolosa.
- 13880 — Lube — 2 — Motocicleta — **Rodolfo Echeverría Berasaluce** — Jardines, Eibar.
- 13881 — Lube — 2 — Motocicleta — **Pedro Gorosabel Aranzábal** — C.º Arrueta, Elgueta.
- 13882 — Lube — 2 — Motocicleta — **Pedro María Laguardia Alvarez** — Paseo Colón, 9. San Sebastián.
- 13883 — Jwet — 2 — Furgoneta — **Mendiguren y Zarrua SRC** — Arragueta, 2. Eibar.
- 13884 — Mercedes — 25 — Camión — **Javier y J. Ignacio Iñurrategui Peña** — Miraconcha, 15. Sn. Sn.
- 13885 — Montesa — 2 — Motocicleta — **Francisco Pérez González** — D. Mandas, N. Sn. Sn.
- 13886 — Ford — 9 — Furgoneta — **Silverio Arízaga Ugarteburu** — Dos de Mayo, 10. Eibar.
- 13887 — Iso — 2 — Motocicleta — **Estanislaio Pagola Barandiarán** — San Bartolomé, 10. Elgoibar.
- 13888 — Iso — 2 — Motocicleta — **José Ramón Galparsoro Beguiristáin** — Matía, 16. Sn. Sn.
- 13889 — Ossa — 2 — Motocicleta — **Godofredo Barbé Apalategui** — Nueva D.—Villabona.
- 13890 — Vespa — 2 — Motocicleta — **Juan Luis Sorondo Igartua** — H. Iturrino, 25. Sn. Sn.
- 13891 — Vespa — 2 — Motocicleta — **Miguel Menéndez Laviada** — P.º Colón, 74. Irún.
- 13892 — Vespa — 2 — Motocicleta — **Enrique Muñoz Regueiro** — Pasajes.
- 13894 — Vespa — 2 — Motocicleta — **Alfonso Elósegui Amundaráin** — Prim, 23. Sn. Sn.
- 13894 — Ossa — 2 — Motocicleta — **José María Anza Martínez** — División Azul, 20. Tolosa.
- 13895 — Montesa — 2 — Motocicleta — **José M.ª Anza Martínez** — División Azul, 20. Tolosa.
- 13896 — Guzzi — 1 — Motocicleta — **Juan María Arteaga Erostarbe** — Gral. Mitarte, 16. Arechavaleta.
- 13897 — Citroen — 12 — Turismo — **D. Ocamica** — F. Calbetón, 21. Eibar.
- 13898 — Peugeot — 10 — Turismo — **Elie Durant Mallhol** — C. Sotelo, 10. Sn. Sn.
- 13899 — Guzzi — 1 — Motocicleta — **Gregorio Mendía Ruiz** — Florida, 110. Hernani.
- 13900 — Montesa — 2 — Motocicleta — **Giuseppe Pistono Costabello** — Falda Ulía. Sn. Sn.
- 13901 — Guzzi — 1 — Motocicleta — **Miguel Soroa Goitia** — Elduayen, (Guip.).
- 13902 — Montesa — 2 — Motocicleta — **Pedro Dendaluce Seguiola** — Barrio Alzabalza Tolosa.
- 13903 — Guzzi — 1 — Motocicleta — **José Luis Andechaga** — Barrio Buenavista. Sn. Sn.
- 13904 — Lube — 1 — Motocicleta — **Manuel López Mendoza** — Juan José Prado, 2. Sn. Sn.
- 13905 — Vespa — 1 — Motocicleta — **Juan López Goicoechea** — Beasaín (Fábrica).
- 13906 — Vespa — 2 — Motocicleta — **Manuel Ferreres Ibarguren** — Gral. Mola, 9. Sn. Sn.
- 13907 — Guzzi — 1 — Motocicleta — **Domingo Aguirrebeña Auzmendi** — Casa Artabella Vergara.
- 13908 — Iso — 1 — Motocicleta — **Juan Ugar-te Plaza** — Leiza, 2. Tolosa.
- 13909 — Montesa — 2 — Motocicleta — **Manuel Escos Trecu** — Lerchundi, 1. Deva.
- 13910 — Guzzi — 1 — Motocicleta — **Marcelino Aguirrecurreta Ascasibar** — Uranzu, 4. Rentería.
- 13911 — Iso — 2 — Motocicleta — **Juan María Jaúregui Simond** — Av. España, 6. Sn. Sn.
- 13912 — Vespa — 2 — Motocicleta — **José Ramón Segues Arce** — Sta. Cruz, 17. Cestona.
- 13913 — Ossa — 2 — Motocicleta — **Guillermo Otegui Aramburu** — M. Argueso, 17. Villafranca.
- 13914 — Montesa — 2 — Motocicleta — **Celso Moreiras Puga** — S. Francisco, 77. Elgoibar.
- 13915 — Guzzi — 1 — Motocicleta — **José Uria Irastorza** — División Azul N. Tolosa.
- 13916 — Lube — 2 — Motocicleta — **José Guisasola Albizuri** — Palacio Isasi, Eibar.
- 13917 — Morris — 8 — Furgoneta — **Clementa Basterrica Aldaeta** — V. Sarasqueta, 5. Eibar.
- 13918 — Panhard — 27 — Camión — **José Basterrechea Aldezábal** — S. Antón, 3. Pamplona.
- 13919 — Ossa — 2 — Motocicleta — **Juan Yeregui Larrechau** — Arriba, 5. Berástegui.
- 13920 — Montesa — 2 — Motocicleta — **Javier Gaminde Ituarte** — Arragueta, 9. Eibar.
- 13921 — Vespa — 2 — Motocicleta — **Angel Artamendi Arluciaga** — Dos Mayo, 19. Eibar.
- 13922 — Montesa — 2 — Motocicleta — **Diego Tellería Izaguirre** — Bidebarrieta, 21. Eibar.
- 13923 — Guzzi — 1 — Motocicleta — **Juan María Sampedro Azpiazu** — Magdalena, 18. Mondragón.
- 13924 — Guzzi — 1 — Motocicleta — **Feliciano Plazaola Zubirrementeria** — Recalde, 5. Placencia.
- 13925 — Guzzi — 1 — Motocicleta — **Félix Peciña López** — Soraluze, 6. Sn. Sn.
- 13926 — Lube — 2 — Motocicleta — **Pablo Zamacola Arízaga** — Isasi, 24. Eibar.
- 13927 — Lube — 2 — Motocicleta — **Joaquín Aristráin Zabaleta** — Arragueta, 9. Eibar.
- 13928 — Citroen — 12 — Turismo — **Talleres Aduna** — Aduna (Guip.)



Cementos Rezola, S. A.

Churruca, 7

San Sebastián

13929 — Morris — 11 — Camioneta — **Ojanguren y Marcaide** — Dos de Mayo, 5. Eibar.
 13930 — Vespa — 2 — Motocicleta — **José María Barandiarán Sarachaga** — Parque de Amara, A Sn. Sn.
 13931 — Vespa — 2 — Motocicleta — **Francisco Expósito Camio** — Usúrbil.
 13932 — Lube — 2 — Motocicleta — **Ignacio Zumalabe Alegría** — S. Agustín, 15. Motrico.
 13933 — Morris — 8 — Furgoneta — **Luis Arrizabalaga Garagarza** — Paguey, 4. Eibar.
 13934 — Vespa — 2 — Motocicleta — **Tomás Beunza Erro** — Pte. Internal, Irún.
 13935 — Ossa — 2 — Motocicleta — **Garín y Martín SRC** — Urdaneta, 39. Villafranca.
 13936 — Ossa — 2 — Motocicleta — **José Antonio Aramburu Olarreaga** — Cte. Checa, 1. Tolosa.
 13937 — Montesa — 2 — Motocicleta — **José Miguel Azcárate Arizmendi** — S. Esnaola, 7. San Sebastián.

13938 — Lube — 2 — Motocicleta — **Luis Mancisidor Gabarain** — José María Soroa, 6. San Sebastián.
 13939 — Lube — 2 — Motocicleta — **Manuel Menéndez Rivas** — P.º Colón, 76. Irún.
 13940 — Vespa — 2 — Motocicleta — **José María Iriondo Ansola** — B.º Mendaro, Elgoibar.
 13941 — Vespa — 2 — Motocicleta — **Francisco Javier Gallastegui Aguirrecendoya** — Vidacruzeta, 42. Vergara.
 13942 — Vespa — 2 — Motocicleta — **Ignacio Eguía Melicua** — Av. Gralmo., 16. Eibar.
 13943 — Soriano — 1 — Motocicleta — **Esteban Escibano Sáinz** — H. Iturrino, 10. Sn. Sn.
 13944 — Montesa — 2 — Motocicleta — **José Luis Barrenechea Aguirre** — María Angela, 10. Eibar.
 13945 — Guzzi — 1 — Motocicleta — **José María Aizpun Partenain** — Chirio Calle, 10. Eibar.
 13946 — Lube — 2 — Motocicleta — **Pedro Alberdi Martínez** — F. Calberón, 20. Eibar.

SASTRERIA PARA SEÑORA Y CABALLERO

IMPERMEABLES - CONFECCION

NEW - ENGLAND

ELCANO, 10

SAN SEBASTIAN

ESTACION DE SERVICIO IZAGUIRRE

Barrio Ibaeta (Infierno)
Teléfono núm. 15-9-92

San Sebastián

Apartado Correos 292
Telegramas: INFIERNO

REPARACION DE AUTOMOVILES
Soldadura Eléctrica y Autógena
Electricidad - Pintura - Chapa

Servicio Fera-Torino Diesel
Bombas de inyección

Servicio  Citroen

LAVADO ALTA PRESION
PINTURA BAJOS



AGENCIA

para la venta y recau-
chutado con todos
los servicios para el
cuidado y reparación
de neumáticos de

ALGODON y METALIC

Delegación para Guipúzcoa
de los Automóviles

VOLKSWAGEN

(Coche popular alemán)



ENGRASE COMPLETO
MOVIL OIL

Delegación para Guipúzcoa de "MARE NOSTRUM, S. A." Comp.^a de Seguros

TALLERES MECANICOS

ELÓSEGUI

Reparación de automóviles
en gasolina y Diesel
y motores industriales

TALLERES Y OFICINAS:

Birmingham, 12 bajo - Teléf. 10293

SAN SEBASTIAN

Casa Lencón

NERECAN HERMANOS S.M.R.C.

MATERIAL DE ESCRITORIO Y DIBUJO

DESPACHO:

Avenida, 19, triplicado
Teléfono 1-03-56

ARTES GRAFICAS - LIBROS RAYADOS

TALLERES:

Dr. Delgado Amestoy
Teléfono 1-20-67

SAN SEBASTIAN

PAGINA HUMORISTICA

UNO DE "HAIGAS"

El nuevo rico (a su chófer).—¿En qué sitio nos encontramos?

El chófer.—Exactamente a mitad de camino entre París y Marsella.

El nuevo rico.—No trate usted de confundirme con pequeños detalles y dígame en qué país estamos.

LOS HAY FRESCOS

—¿Y qué hizo Jorge cuando le dijiste que serías para él como una hermana?

—Pues tuvo el tupé de pedirme que le prestase mi "auto" para pasear a otra muchacha.

(De "Life", Nueva York.)

UN COLMO

—¿Cuál es el colmo de un automóvil en día de lluvia?

—Mira, no lo sé...

—Sí, hombre: pararse en seco.

ESPECIALES PARA MOTO

—Caballero: le acabo de mostrar todas las gorras que tengo en la tienda, y no comprendo, la verdad, cómo es que no le agrada ninguna.

—Amigo: es que la quiero para montar en "moto" y la necesito con la visera al revés.

Y A LA QUINTA, ¿LA VENCIDA?

—Voy a despedir al chófer. ¡Ya son cuatro las veces que ha estado a punto de matarme!

—¡Mujer! ¿No crees que deberíamos darle una oportunidad más?

PARA ESE VIAJE...

—Yo no vuelvo nunca en taxi a casa cuando bebo; porque el otro día llamé a uno, vinieron dos, me metí en el que no era y tuve que ir andando.

EL AUTO QUE AVISA

—¿Cuál es el automóvil que avisa sin necesidad de bocina?

—Los de servicio postal, porque van diciendo siempre: Corre-os.

NI PARA ARREGLOS...

El dueño del automóvil al mecánico del garage:

—Antes este auto era mi medio de transporte. Pero ahora más bien parece el medio de subsistencia de usted.



DESPUÉS DEL TORTAZO

—¿Tiene usted la documentación de su moto?

—¡Pero si no era motol... ¡¡Era un conducción interior!!



—Este coche marcha sin caballos.

—No es posible; sin un animal no hay modo de mover un carruaje.

—Es que yo lo guío desde dentro.

—¡Ah! ¡Ya decía yo!



acumuladores
OXIVOL
SERIE PLATA-GLASSTEX

POTENCIA - SEGURIDAD - DURACION

SERIE ESPECIAL PLATA — UN AÑO DE GARANTIA
DELEGACIONES DE VENTA: SAN SEBASTIAN - BARCELONA - MADRID - SEVILLA - VALENCIA
LA CORUÑA - LAS PALMAS DE GRAN CANARIA - SANTA CRUZ DE TENERIFE
Fábricas: VILAFRANCA DE ORIA (Guipúzcoa)