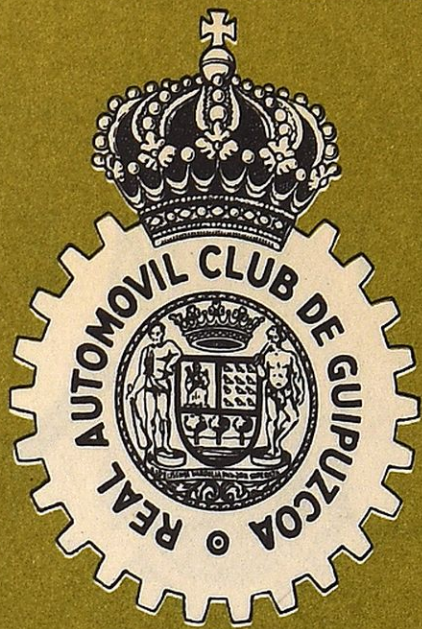


R.A.



C.G.

BOLETIN OFICIAL

DE INFORMACION



CASTILLO FORTALEZA DEL SIGLO XIII QUE SE ALZA CERCA DE DOVER (INGLATERRA). LA CASA INCRUSTADA EN ÉL DATA DEL SIGLO I

PERFUMERIA
GURYS

Especialidades:

jabones Flores de Gurys y Duque

Crema cutanea

Barra de afeitar

Gurys

Unicos fabricantes:

Lizariturry y Rezola S.A.
San Sebastian



Finanzauto, S. A.

DISTRIBUIDOR DEL
CAMION ESPAÑOL

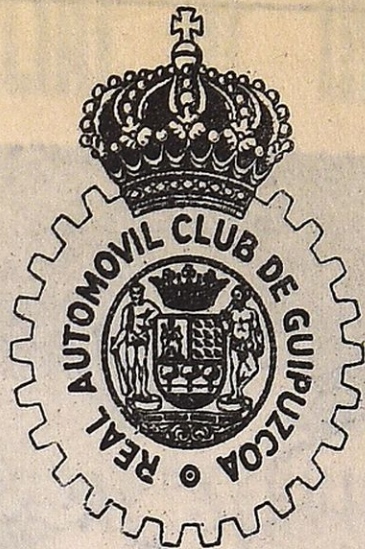
Pegaso

SAN SEBASTIAN: Avda. Generalísimo Franco, 24 - Teléf. 16908

BILBAO: Manuel Allende, 4

VITORIA: Prudencio M.^a de Verástegui, 6

PAMPLONA: Plaza del General Mola, 1



BOLETIN OFICIAL DE INFORMACION

Fundado en Mayo de 1950

Real Automóvil Club de Guipúzcoa

CONTENIDO del n.º 100

Págs.

La energía solar, al servicio del automóvil.....	3
Información del Club.....	9
La Navidad en Italia.....	15
Interpretación del Código de la Circulación.....	16
Nuevas señales internacionales de carretera.....	17
El taxi-camello.....	19
Julio Goux ha cumplido 75 años	23
Las pistas de experimentación de la Mira.....	27
Mezcla anticongelante perfecta de alcohol.....	29
Menestra automovilista.....	31
Humor del automóvil.....	32

Delegación en Navarra

Neumáticos y accesorios, S. A. (Nyasa)

Avda. Generalísimo Franco, 9

Teléfonos: 14727 y 15529

PAMPLONA

Delegación en Alava

D. Ignacio Lascaray Ondarra

S. Prudencio, 25, bajo, y Postas, 19-2.º

Teléfono: 1543

VITORIA

Bilbao

D. José María Domingo

Delegado de la Mutualidad Oficial

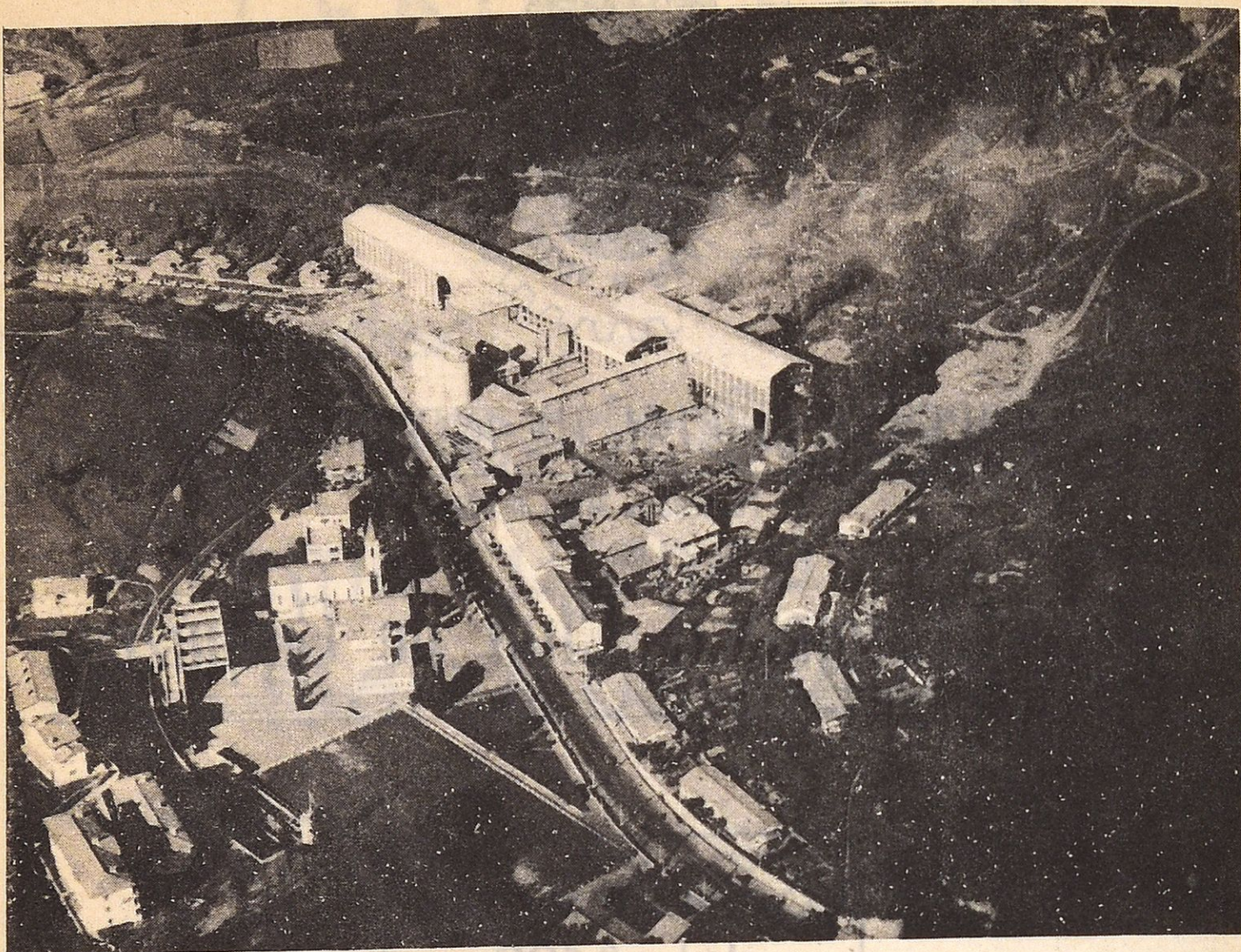
"Mutua Nacional del Automóvil"

Alameda de Recalde 25-1.º izq.

Teléfonos: 16594 y 41032

Oficina central: Bajos del Teatro Victoria Eugenia. - Teléfono 11529

SAN SEBASTIAN



CEMENTOS REZOLA, S. A.

Producción anual: 300.000 toneladas

Oficinas Centrales: Churruca, 7

San Sebastián



SE DISTRIBUYE GRATUITAMENTE A LOS SOCIOS DEL R. A. C. DE GUIPUZCOA

La ciencia y la locomoción

LA ENERGIA SOLAR, AL SERVICIO DEL AUTOMOVIL

Por primera vez en la historia de la Humanidad, la energía del sol es utilizada para mover un vehículo. En efecto, un automóvil eléctrico, provisto de un panel gigante multicelular que capta la luz — “el astro rey” —, rueda por sus propios medios.

Este automóvil hizo su aparición en los Angeles, Roma le vió circular y ha rodado bajo el cielo gris de París antes de ir a buscar los rayos, más escasos todavía, de las capitales septentrionales...

El gran panel en que radica su secreto ha sido creado por una sociedad americana, la “International Rectifier Corporation”, principal fabricante de las células fotoeléctricas con que se equipan las máquinas espaciales en los Estados Unidos.

Se trata de un rectángulo de 1,85 metros por 1,30, compuesto de 10.640 células de silicio de uno por dos centímetros. Pesa actualmente 21 kilogramos, pero va a ser posible conseguir una reducción muy apre-

ciable en su peso cuando se comercialice y en cuanto el soporte de fibra estratificada, utilizada en la actualidad, sea sustituida por el aluminio. En las mejores condiciones de ensoleamiento, su potencia teórica no es inferior a los 200 watios.

Esta realización es un experimento que tiene por meta el conseguir la transformación de la energía solar en gran escala. El coche con propulsión solar puede ser considerado como dentro del dominio de las posibilidades científicas y económicas actuales. El precio que viene a tener hoy el citado panel es de unos 75.000 nuevos francos; pero en grandes cantidades se rebajaría a unos 10.000 ó 15.000 nuevos francos, y el gasto se hace prácticamente una sola vez, ya que la duración de las células es prácticamente indefinida.

La “International Rectifier Corporation” ha tenido la original idea de elegir como primer punto de aplicación terrestre de la ener-

¡Felices Pascuas!

Y que 1961, consocios y amigos,
os colme a todos de salud, dicha y prosperidad.

Sinceramente lo desea, el

Real Automóvil Club de Guipúzcoa



gía solar a un automóvil de los primitivos, el Báker eléctrico. El amplio panel alimenta las baterías que hacen girar el motor. El coche puede funcionar durante tres horas con una carga completa de electricidad, alcanzando la velocidad de 32 kilómetros a la hora.

Este auto ha sido presentado en la última Exposición del Instituto of Radio Engineers, de Nueva York.

Los técnicos americanos que han desfilado ante el automóvil eléctrico en la citada exposición lo han comparado en importancia al primer vuelo de los hermanos Wright, sobre una máquina más pesada que el aire en Kitty Hawk (Carolina del Norte), elogiándolo como un gran paso hacia adelante en el dominio de la aplicación de la energía solar a otras importantes realizaciones.

Dichos técnicos han previsto igualmente una utilización práctica de los rayos solares como fuente de energía para la locomoción. En el porvenir deberá ser posible utilizarla en cooperación con células de combustible para la

protección y acumulación de la electricidad.

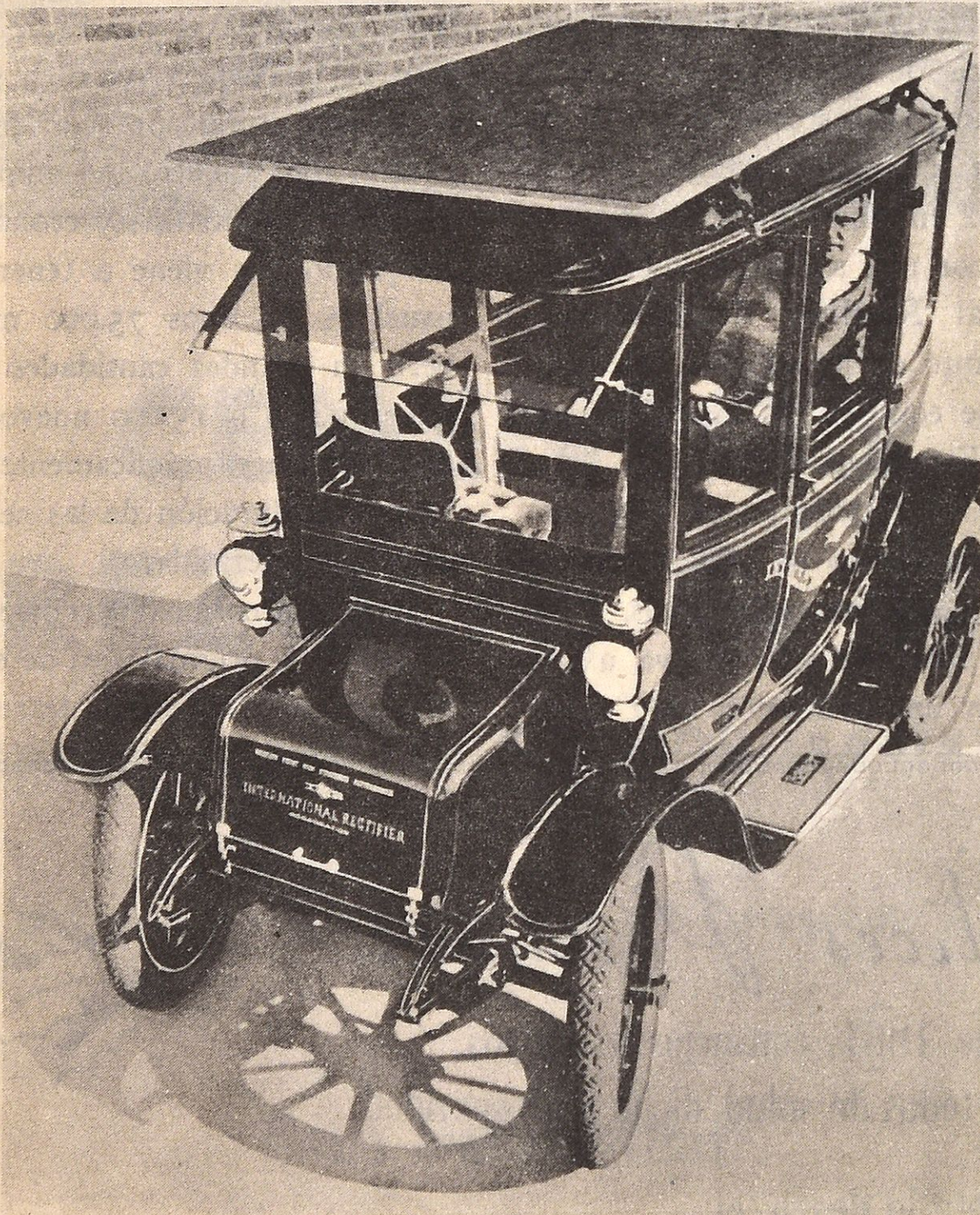
¿Cuáles son las perspectivas de conversión de la energía solar en potencia locomotriz y en una escala seriamente comercial? La contestación depende de cuatro factores principales; a saber.

Las cantidades de energía disponibles procedentes de fuentes de energía clásica; las necesidades futuras en energía que sienta la Humanidad; el éxito o el fracaso del desarrollo de los reactores de fusión, y la evolución de la transformación foto-voltaica de la energía del sol.

Actualmente, la civilización industrial extrae lo esencial de su potencia de los combustibles fósiles, fuentes de energía depositadas bajo tierra hace 200 millones de años

bajo la forma de carbón, petróleo y gas natural. La cantidad total recuperable de carbón, de gas, de petróleo, arena vituminosa, etc., es estimada en nuestros días en 27 Q. (Q es la energía equivalente a mil millones de B. T. U. = 2,93 kilowattios hora.

Desde el nacimiento de Cristo hasta el año 1850, la Humanidad ha consumido sola-



Es este Báker 1912, uno de los primeros coches eléctricos, al que ha cabido el honor de ser el primer vehículo movido por la energía solar. El principio de la conversión de esta energía en electricidad por medio de fopilas de silicio no es nuevo; pero nunca hasta ahora se había realizado una aplicación de tan práctica importancia como este panel, que totaliza el número de 10.640 células fotoeléctricas.



¡AUTOMOVILISTA!

proteja a tiempo su coche
con ANTICONGELANTE

Krafft



JOYERIA • RELOJERIA • PLATERIA
SERVICIO AGENCIA OFICIAL ZENITH

Aldanondo

Desea a sus amigos y distinguida clientela
Felices Pascuas y un próspero año 1961
Plaza de Sarriegui, 10 - Teléfono 16467
SAN SEBASTIAN

ORDULARI • BITXITEGUI • ZILAR
ZENITH'EN ORDULARI'AK

Aldanondo'k

Egubeñi Zorion!
Urte Beñi on 1961 garena
bere ezagun eta adizkideeri
Sariegui Enparantza'n **DONOSTIA'N**

Ignacio Villar y Cía.

MAYORISTAS CAMPSA

REPSOL - CALVO SOTELLO - AMALIE Y CASTROL
Accesorios y recambios

"MOVI"

Autoelectricidad - Neumáticos - Rodamientos
P. Centenario, 2 Teléfonos 12279 y 17302
SAN SEBASTIAN

Rectificación y camisaje de cilindros
Rectificación de cigüeñales - Rellenado
de bielas y cojinetes-Mecánica en general

Garage Internacional

MAÑERO Y MENDIBURU, S. R. C.

Avenida General Mola, 7 - Teléfono 1-24-36
SAN SEBASTIAN

FOTO MADRID

Fotocopias
al momento

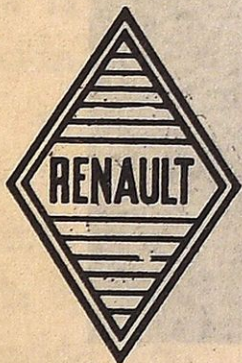
Trabajos industriales

Cine - Venta de aparatos fotográficos
Avda. España, 16 Teléfono 14380
San Sebastián

GARAGE ARACAMA

GRAN ACADEMIA AUTOMOVILISTA - COCHES
RENAULT - 4 - 4 - SEAT - 600 - PEUGEOT - CARNETS
DE 2.º, 1.º y 1.º Especial - ENGRASES Y LAVADOS A
ALTA PRESION - REPARACION DE NEUMATICOS,
SERVICIO GRUA PERMANENTE.

c/ Aguirre Miramón n.º 6 - Tels. 13988-16867
SAN SEBASTIAN



CONCESIONARIO
PARA
GUIPUZCOA

Auto-Recambios

BRIG S.L.

NEUMATICOS MICHELIN • RECAMBIOS Y SERVICIOS

Avda. Generalísimo, 2 San Sebastián Teléfono 1-31-81

mente 9 Q de energía. De 1850 a 1950 hemos consumido aproximadamente 4 Q; y de 1950 al año 2050, las necesidades de energía serán aproximadamente, si es que realmente se puede hacer este cálculo, de 487 Q. Destaca, pues, la importancia del déficit, que es consecuencia no solamente del desarrollo de nuestra civilización industrial sino también del aumento, creciente y constante, de la población del mundo.

La disminución milagrosa del número de epidemias y de la mortalidad infantil en el curso del siglo xx, a la cual se añaden las nuevas técnicas de producción de bienes alimenticios, que sobrepasan todo lo imaginable, hacen aumentar a un ritmo elevado la población del mundo.

Así las cosas, no es absurdo pensar que en los alrededores del año 2.050 aquélla será de unos 8.000 millones; es decir, tres veces la de hoy. Además, el individuo medio continuará teniendo cada vez mayores necesidades en energía.

Como se ve, los combustibles fósiles se agotan de una forma regular. Nuestros descendientes tendrán, sin duda, que urgar en el fondo del cajón..., pues que sentirán la necesidad de encontrar nuevas fuentes de energía.

Existe, naturalmente, la energía atómica; pero la energía de los rayos solares está ciertamente por ser inscripta entre las grandes riquezas naturales que hasta el presente están inexploradas.

Entre tanto, la "Internacional Rectifier Corporation" y otras firmas continúan activamente sus estudios para poner a punto un dispositivo al mismo tiempo práctico y económico. Los resultados ya obtenidos en

la realización de los equipos destinados a los satélites artificiales les aportan una preciosa experiencia.

La hora de los satélites, dió, efectivamente, un nuevo impulso a las investigaciones. Había que equipar los vehículos del espacio con células fotoeléctricas que alimentasen de energía los numerosos aparatos instalados a bordo. Y así fué cómo la "International Rectifier" hubo de ser llamada para suministrar las células del satélite meteorológico "Tiros I", lanzado el 1.º de abril último por la administración nacional de la Aeronáutica y del Espacio de los Estados Unidos; y 9.200 células fotoeléctricas de silicio, unidas en una capa de elementos, a razón de cinco células por elemento, fueron así montadas para aquella finalidad.

Este tipo de unión permite aprovechar al máximo la superficie disponible; y además, la conexión en serie permite adicionar las tensiones de las diferentes células. Los dispositivos concebidos para el "Tiros I" comprenden hasta 80 células en serie, montadas sobre paneles. Las células van recubiertas de unas plaquetas de protección de cristal especial, destinadas a limitar la elevación de la temperatura, y revestidas, a su vez, por una ligera capa de una materia antirreflexiva pero transparente, que reduce la reflexión de toda la luz visible.

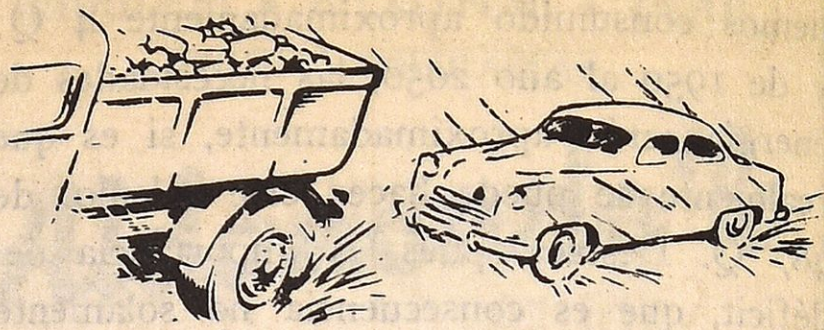
Así, pues, el "coche solar" se habrá beneficiado indirectamente de los "Sputniks" de todo género. Y es bastante gracioso que esas máquinas espaciales que recorren el firmamento a una velocidad de vértigo hayan podido contribuir al avance de nuestros vehículos terrestres y a la insignificante velocidad de unos 100 kilómetros por hora.

TREVIJANO

EL ZAPATO DE CALIDAD PARA
SEÑORA Y CABALLERO
San Martín, 38 - Teléfono 12183 - SAN SEBASTIAN

CONTRA EL POLVO, LOS INSECTOS, LA NIEVE, LA NIEBLA, EL BARRO...

STOP os presenta

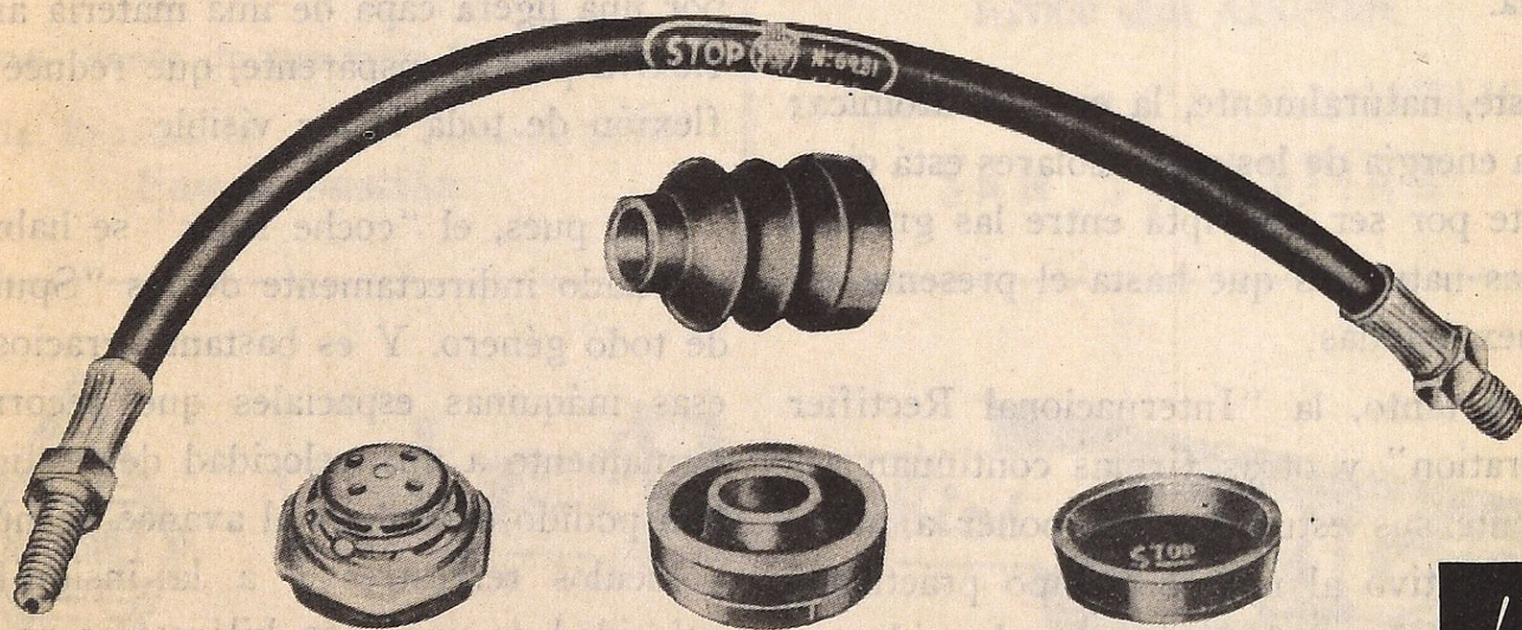


TRANSPAR

CON DEPOSITO DE PLASTICO



PIEZAS Y LIQUIDOS PARA FRENOS HIDRAULICOS



Fabricados bajo patentes y procedimientos de la **Société Anónime Stop**,
de Saint - Ouen (Francia) por **Stop - Ibérica, S. A.**
Alto de Amara, 4 - Tel. 23158 - SAN SEBASTIAN



Los recibos anuales del Club y de la Mutualidad del Seguro de automóviles para el año 1961 podrán ser retirados a partir del 2 de Enero

Tanto en nuestra Oficina Central como en las respectivas Delegaciones

El extorno o devolución de prima de nuestra Mutualidad en el presente ejercicio será, como en el pasado, del 40, el 30 ó el 20 por ciento, según los casos. - Se recuerda a los señores mutualistas que la validez de sus CARTAS VERDES expira el día último del año, por lo que deben solicitar la renovación de las mismas. - Nuevo plazo para la revisión de los Permisos de Conducir que no la pasaron en su día

Como el año pasado, consecuentes con nuestro deseo de dar a los señores socios comodidad y facilidades para el abono del recibo de la cuota anual del Club correspondiente a 1961 (180 pesetas), se ha dispuesto que durante todo el próximo mes de enero se hallen aquéllos a su disposición, bien en nuestras oficinas centrales de San Sebastián o en las Delegaciones de provincias, según los respectivos domicilios de los asociados, pudiendo hacerlos efectivos, a su gusto, lo mismo directamente, que por giro pos-

tal o por transferencia bancaria. Los recibos que no hayan sido recogidos en el

transcurso del citado mes serán puestos al cobro a domicilio a partir del siguiente febrero.

Respecto del Servicio del Seguro Mutuo de Automóviles, nuestra Mutualidad oficial, MUTUA NACIONAL DEL AUTOMOVIL, extorna, como ya lo hizo el año pasado, el 40 por ciento a los mutualistas que durante dos o más ejercicios consecutivos no hubiesen sufrido siniestro alguno indemnizable; el 30 por ciento si

Nuestro Servicio del Seguro Mutuo

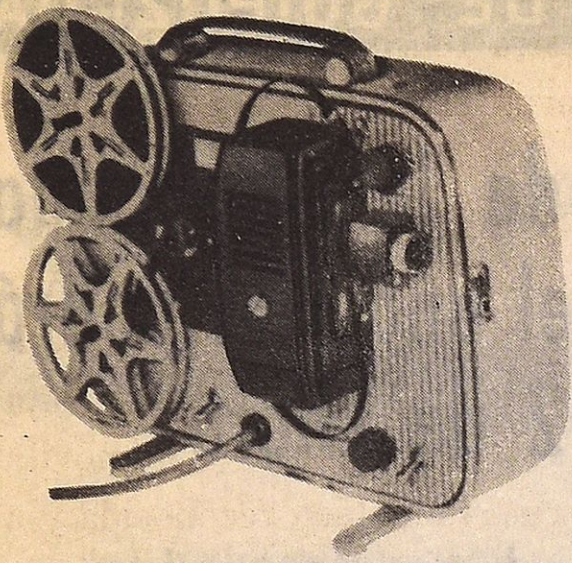
Mutua

Nacional

del Automóvil

desea sinceramente a sus mutualistas y socios del R. A. C. G. en general unas felicisimas Pascuas de Navidad y un por todos conceptos dichoso

Año 1961



EL CINE EN EL HOGAR

ALQUILER DE PELICULAS DE 8 m/m

Cines proyectores de las principales
marcas desde 2.000 ptas.

F. Maturana

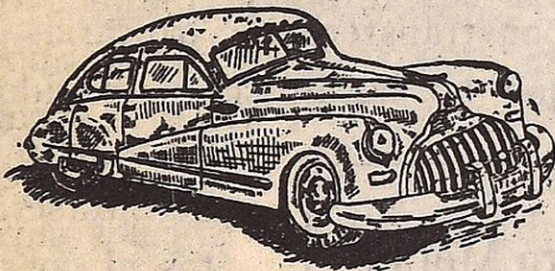
Hernani, 10 - Tel. 10926
San Sebastián

Reparaciones electro-mecánicas

Engrase a presión

Estancias Lavados

Automóviles para viajes



Garage Otero

Fuenterrabía, 31 Teléf. 14290

SAN SEBASTIAN

"MICHEL"

*Felicita a Vds.
las Pascuas
y les desea
un feliz y próspero
año 1961*

Servicio oficial VEGLIA-BRESSEL
y BRESSEL-WEBER de carburadores

Gral. Primo Rivera, 2 - P. Colón, 42
Teléfono 1-23-78 - **SAN SEBASTIAN**



GARAGE GRAN VIA

Vicente Oyarbide

TALLER DE REPARACIONES AUTORIZADO
PERSONAL TECNICO • ESTANCIAS • LAVADOS • ENGRASES

Avenida Gmo. Franco, 14 • Teléf. 15765 • Particular 18813

SAN SEBASTIAN

en el transcurso de 1960 tampoco hubiesen sufrido siniestro indemnizable; y, finalmente, el 20 por ciento, a favor de aquellos mutualistas que han sufrido uno o más siniestros indemnizables durante este ejercicio de 1960 que está terminando.

Como de costumbre, los recibos correspondientes a la anualidad 1961 estarán a la disposición de los señores mutualistas hasta el 31 de enero en nuestras oficinas centrales o en nuestras delegaciones de Pamplona, Vitoria y Bilbao, según sus respectivos puntos de residencia.

Por último, nos permitimos recordar a los señores mutualistas que la validez de sus CARTAS VERDES (Certificado Internacional del Seguro) expira el 31 de este mes de diciembre; razón por la cual, si han de trasladarse al extranjero deberán proveerse otras con validez para el año 1961, previo aviso a nuestra oficina central o a las delegaciones respectivas.

NUESTRA ESCUELA DE CONDUCCION

Desde los primeros días de este mes de diciembre se halla ya funcionando este nuevo servicio implantado por el Real Automóvil Club de Guipúzcoa en beneficio de sus socios y sus familias.

El éxito ha respondido desde su iniciación a las esperanzas que habíamos puesto en el nuevo servicio y aún rebasado los cálculos más optimistas, ya que es tal el número de alumnos matriculados, que no falta ni la consabida "cola" en espera de que termine el iniciado cursillo la promoción que antecede.

En el número de noviembre publicamos en estas mismas páginas dos fotografías, tomadas desde ángulo distinto, del aula destinada al curso teórico y que, pese a ser ambas excelentes, no llegan a reflejar sino pálidamente la realidad de la atrayente y decorativa instalación que a tal efecto se ha montado bajo la dirección del arquitecto señor Arizmendi y el aparejador señor Vaquero, ambos socios de nuestro Club y a

quienes, mediante las presentes líneas, trasladamos nuestra felicitación por el acierto con que realizaron el cometido que se les encomendó.

Figura como profesor de esta Escuela otro querido consocio, don Francisco Amando Hayet López, muchos años hace establecido entre nosotros con decidida y absoluta dedicación a esta actividad del automóvil, materia en la cual tiene bien reconocida y asentada una competencia profesional, de la que es natural y lógico esperemos los mejores resultados.

SOBRE LA OBLIGATORIEDAD DE LA NUEVA CEDULA DE IDENTIFICACION FISCAL

Advertidos ya nuestros asociados de la obligatoriedad de la nueva Cédula de Identificación Fiscal, nos permitimos volver sobre los plazos otorgados por la Superioridad para poder proveerse de dicho documento.

Cancelado el 20 del corriente el concedido a los propietarios de vehículos cuyo primer apellido comience con iniciales comprendidas entre las letras A y M, los siguientes plazos son como sigue:

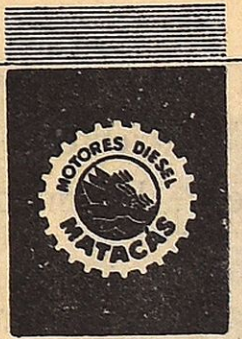
Letras de N a Q, inclusive, hasta el 10 del próximo enero.

Y las restantes, desde dicha fecha hasta el día último del primer mes de 1961.

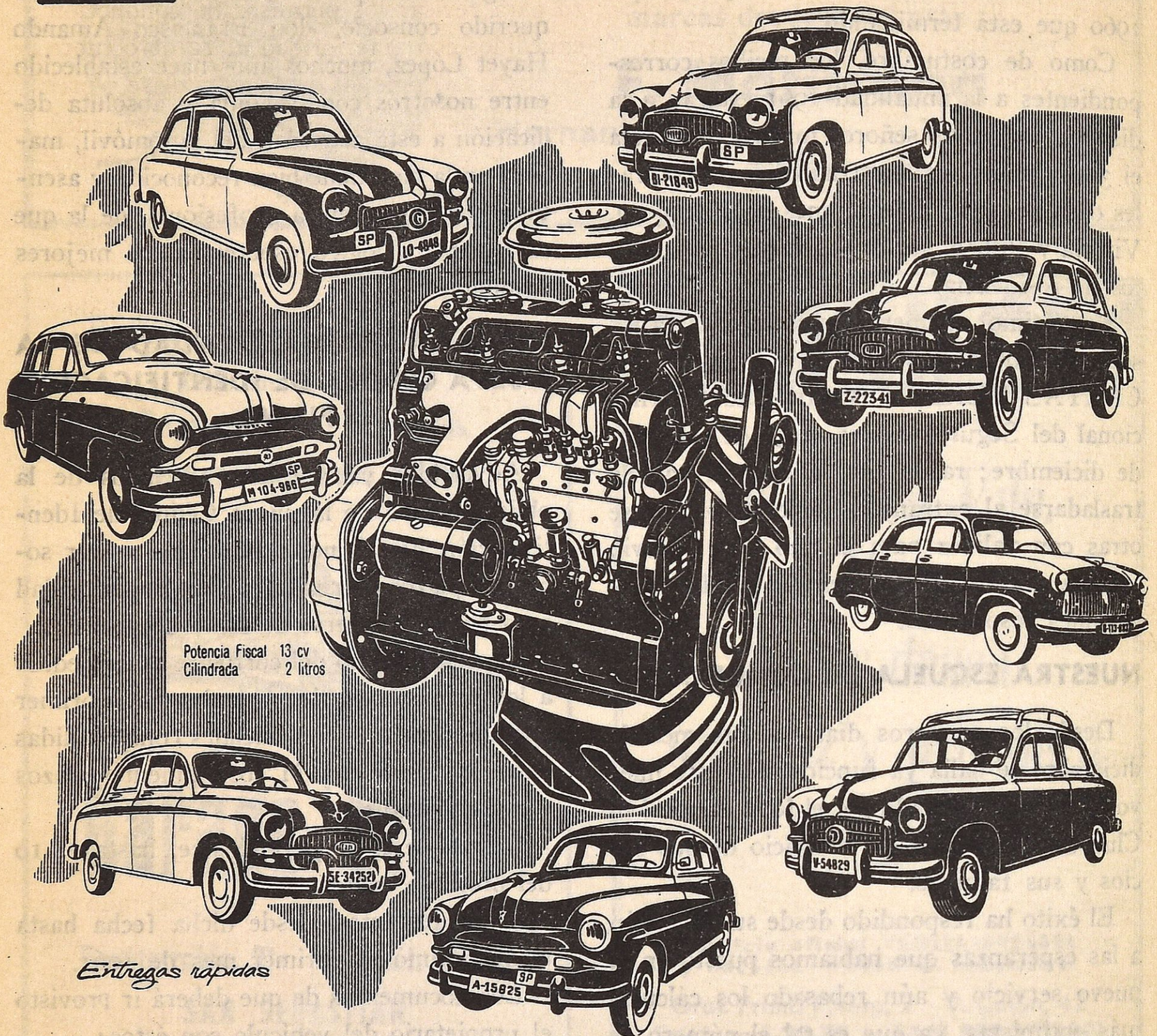
Los documentos de que deberá ir provisto el propietario del vehículo son éstos:

Carnet del vehículo, patente nacional del año 1959 y documento nacional de identidad del propietario actual de aquél.

Cuando se trate de vehículos de dos o tres ruedas, de cilindrada superior a 50 c. c., que no se hallen matriculados en Obras Públicas o Jefaturas de Tráfico, se exigirá, en sustitución el carnet, el certificado de características para los adquiridos con pago de impuesto en origen, en que se haga constar esta circunstancia, y para los restantes, la carta de pago del Impuesto de Lujo o justificación de que aquel pago tuvo lugar.



Más de un millar de automóviles circulan ya por toda España
con el motor Diesel **MATAACAS 904**



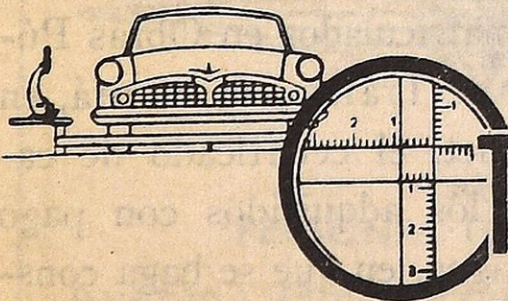
Potencia Fiscal 13 cv
Cilindrada 2 litros

Entregas rápidas

No espere a mañana para instalar un motor Diesel en su automóvil ...
... ¡instale hoy mismo un **DIESEL MATAACAS** !

Sin vibración... sin ruidos...

- Abonamos el valor del motor sustituido
- Damos amplias facilidades de pago



Taller Oficial

TALLERES ARANA, S.A.

DESEA A SUS CLIENTES Y AMIGOS FELICES PASCUAS Y PROSPERO AÑO NUEVO

Miguel Imaz, 3 y 5 • Ramón y Cajal, 3 SAN SEBASTIAN Teléfonos: 12.425 - 19.039 - 18.290

No necesitan esta Cédula los propietarios de vehículos de dos o tres ruedas provistos de motor cuya cilindrada sea igual o inferior a 50 c. c., no sujetos a tributar por Impuesto de Lujo. Tampoco lo necesitan los vehículos de matrícula oficial ni los del Cuerpo Diplomático acreditado en España. Los de servicio público llevarán licencia fiscal de clase B.

Deberán proveerse de ella, en cambio, los propietarios de todos los demás vehículos, aún cuando se hallen exentos del Impuesto de Lujo, por cualquier causa.

LA REVISION DE LOS PERMISOS DE CONDUCIR

Ante la posible eventualidad de alvido o descuido, volvemos a recordar a nuestros señores socios cuyos Permisos de Conducción hayan sido expedidos o revisados con posterioridad al 12 de octubre de 1957, que dichos Permisos deberán ser revisados periódicamente dentro de los plazos que determina el artículo 266 del vigente Código de la Circulación: tres años para los de 1.^a clase y especial y cinco para los de 2.^a. Se entienden estos plazos contados a partir de la fecha de expedición o de la última revisión.

* * *

La Jefatura Central de Tráfico, con fecha 30 de noviembre, hizo pública la siguiente nota:

“Con el fin de dar facilidades a los usuarios que por diversas causas no hayan revisado su permiso de conducción en los pla-

zos ordenados con anterioridad, a pesar de haber sido divulgados éstos ampliamente, el Consejo de Ministros ha aprobado, a propuesta del ministro de la Gobernación, un decreto por el que se habilita un nuevo plazo para revisar los permisos de conducción expedidos con anterioridad al 12 de octubre de 1957, así como los de primera clase y primera clase especial expedidos o revisados entre la fecha indicada y el 31 de diciembre de 1957. Dicho plazo expira el 31 de diciembre próximo. No obstante, este nuevo plazo no autoriza a los titulares de dichos permisos a conducir vehículos a motor sin haber efectuado previamente la revisión.”

AHORA CADUCAN LAS TARJETAS DE SERVIDORES

A los efectos oportunos, recordamos también a aquellos a quienes la disposición afecte que todas las tarjetas de autorización de transporte de servidores en los vehículos industriales caducan, indefectiblemente, el 31 de este mes de diciembre.

EL DIA DEL AGUINALDO A LOS GUARDIAS DE TRAFICO

Para cuando este número de diciembre llegue a nuestros socios se habrá celebrado ya con el éxito de costumbre, el VII Día del Aguinaldo a los Guardias Municipales de Tráfico, organizado y patrocinado por el Real Automóvil Club de España en la fecha de Santo Tomás.



AGENCIA OFICIAL
VOLKSWAGEN • PORSCHE

MAESTRO DIPLOMADO ALEMAN
SERVICIO TECNICO

Petición de Automóviles - Engrase alta presión

JOSE WACHSCHÜTZ

PLAZA ZUBIETA, 2

Teléfono (Taller y Domicilio): 1-44-03
SAN SEBASTIAN

Señora:

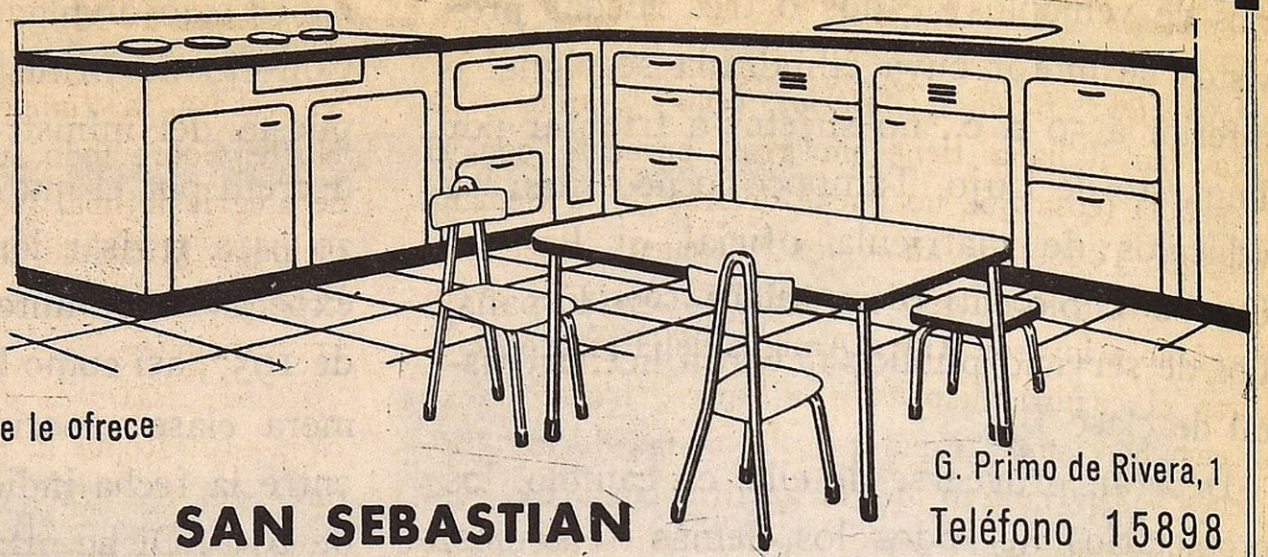
Fiestas Navideñas, fiestas de hogar. No hay fiesta de hogar sin una buena cocina.

Moderna, práctica, económica.

Aproveche la oportunidad que le ofrece

RIO

SAN SEBASTIAN



G. Primo de Rivera, 1
Teléfono 15898

¡AUTOMOVILISTAS!

Ya esta a la venta en España la famosa superbobina al aceite NOVISPARK

ASEGURA:

Un arranque fácil en todo tiempo

Una chispa de GRAN INTENSIDAD en las bujías, lo que aumenta el rendimiento del motor

Mínimo consumo de gasolina

Su gran rendimiento permite que el motor **FUNCIONE NORMALMENTE** aun cuando la batería del coche esté semi-descargada

Hermeticidad absoluta

Puede ser colocada en cualquier posición

Su dieléctrico de aceite asegura un perfecto funcionamiento en todo tiempo

Es la bobina mejor aislada que se conoce

GARANTIA · SEGURIDAD · RENDIMIENTO

Fabricada en España por Növi Española S. A. - Deva



SASTRERIA PARA
SEÑORA Y CABALLERO

1908-1958

**NEW
ENGLAND**

50 AÑOS

IMPERMEABLES - CONFECCION

SAN SEBASTIAN • Elcano, 10



**JOAQUIN
ISASA**

Desea a todos sus amigos y clientes unas felices
Pascuas y un 1961 muy venturoso

Piezas de automóvil

Tlfs.: Talleres, 18862 • Domicilio, 18464 • San Francisco, 33

SAN SEBASTIAN

LA NAVIDAD EN ITALIA

Nápoles: Belenes, lotería, cena familiar.—La Navidad italiana tiene un gran parecido con la española (cosa que no puede decirse de la Semana Santa). Todos los años, los "belenes" riñen una romántica y conmovedora batalla contra el árbol profano e invasor. Los "Amigos del Pesebre" cierran el cuadro, dispuestos a batirse hasta el extremo heroísmo. Nápoles es la ciudad de los "belenes". Un cultivo de larga tradición. Se custodian como un tesoro los más antiguos y se fabrican otros nuevos de una acentuada personalidad. Todas las ciudades se concentran hogareñamente durante la Navidad, pero especialmente Nápoles.

Nápoles se transforma con la Navidad. Un napolitano podrá ser pobre el resto de los 364 días del año, pero no lo es ni en la Nochebuena ni en el "Natale". La cena es un rito sagrado, auténtica "fiesta" en el sentido español de la palabra que allí ha quedado. Añadamos que mucho del garbo navideño de Nápoles proviene de la cepa española. Se juega a la lotería con los cartones heredados de generación en generación. Una deserción de la familia sería imperdonable. El adagio "Navidad con los tuyos; Pascua con los que quieras", no admite dudas. Para el esplendor de ese día se va, si es preciso, al Monte de Piedad o al sanguijuela (el usurero)... Otros han formado su huchita a lo largo del año, día a día y lira a lira. Pero los ayunos de los demás días tienen el gran desquite de la Navidad. No es cuestión gastronómica. El rito espiritual pide que el padre de familia encabece la procesión llevando en brazos al Niño Jesús, que depositará en el Pesebre. El resto de la familia canta los villancicos clásicos.

Alguien ha preguntado quién gasta más en Navidad: ¿Nápoles o Milán? En esta fecha, Nápo-

les rebasa la rumbosidad de los adinerados del Norte. Sobre todo supera a Milán en el derroche de alegría íntima. Nápoles es más que nunca pura melodía. Milán se llena de esplendor y de luces. Pero las luces no valen, en esta ocasión, lo que las canciones...

Roma: Pastores del Abruzzo, leyenda y tradición.—En Roma la nota de color la dan los pastores del Abruzzo, que llegan con sus zampoñas y el pastoril atuendo. Ellos son los que traen la Navidad, diríamos más bien que la "Navidad les trae a ellos". Delicioso el contraste de sus baladas, de son primitivo, con el estruendo de los motores en la ciudad fastuosamente iluminada.

En la Ciudad Eterna es famoso el "Nacimiento del Aracoeil", junto al Capitolio. Un Belén que encierra antiguas y poéticas leyendas y que todos los años se expone a la veneración del pueblo.

La tradición más íntima y curiosa de la Navidad romana es el plato de lentejas. Los romanos no temen el atracón. Sencillamente porque cada lenteja significa dinero: más lentejas, más fortuna para el futuro. Y los italianos son muy supersticiosos. Es el plato de entrada de año, porque es entonces cuando tiene su valor augural.

También este año la Navidad romana tendrá un recuerdo patético... Aquel famoso Nacimiento que solía instalarse en las habitaciones de Pío XII. Cada año, al llegar esta fecha, solía desempolvarse y armarse como cualquier otro Belén de una casa romana o española. Solía estar allí en santa armonía con el árbol navideño. Era una cita anual de los familiares, porque también el Papa cumplía el adagio de "Navidad con los tuyos". También este año faltará aquel Nacimiento famoso, que Pío XII trajo de Berlín, en sus tiempos de Nunciatura, en las altas habitaciones que fueron faro del Mundo...

SERVICIO OFICIAL

SEAT

TALLER AUTORIZADO N.º 502

TALLERES Y GARAGE LEAL, S. A.

PASEO DE COLON, 31-33 • TELEFONO 11-9-11

SAN SEBASTIAN

RECAMBIOS Y ACCESORIOS **SEAT** DE TODA CLASE
ESTACION DE ENGRASE Y LAVADO A PRESION - PINTURA DE BAJOS

Interpretación del Código de la Circulación

Credibilidad de los hechos denunciados por los Agentes, según el art. 291 del Código de la Circulación

Decíamos en nuestro último Boletín que, al otorgar el expresado artículo fe a la ratificación de un Agente de Circulación, salvo prueba en contrario, y no decir nada de los medios de prueba, había que suponer que deberán admitirse todos los que regula nuestro Derecho.

La Ley de Procedimiento Administrativo de julio de 1958, a la que el reciente Decreto de 21 de julio de 1960 (número 1966) hace referencia, dice, en su artículo 58, que los hechos relevantes para la decisión de un procedimiento podrán acreditarse por cualquier medio de prueba.

Alguien, concretamente, nos ha preguntado si estimamos que puede emplearse la prueba testifical.

Es de toda evidencia que puede solicitarse este medio de prueba, y vamos a comentar diversos supuestos de aplicación. Precisa distinguir en este medio de prueba, en su aspecto personal, la solicitada por el denunciado y la presentada espontáneamente por un testigo ocasional; y en lo que afecta al momento de plantearse dicha prueba, la solicitada antes de la ratificación del Agente de Circulación y la que se pida con posterioridad.

En el aspecto personal, lo normal es que el denunciado solicite esta prueba detallando las circunstancias personales del testigo y los hechos acerca de los cuales debe ser interrogado. Pero puede darse, y se ha dado en la vida real, el caso de la intervención espontánea del testigo. Comentemos un sucedido: un coche circula por una calle y es detenido por un policía municipal, que acusa al conductor de supuesta infracción por no haberse detenido ante la luz roja de un semáforo. Otro coche marcha detrás del anterior, y el que lo pilota presencia el hecho relatado, que culmina en una denuncia. Este testigo discrepa de la pertinencia del proceder del policía y, apeándose de su vehículo, aunque no conoce al denunciado, interpela al guardia denunciante exponiendo un criterio contrario a la justificación de la denuncia. Acto seguido, se persona en el local de la Guardia Municipal, donde se ratifica en su opinión contraria a la pertinencia de la actuación del Policía denunciante.

Es evidente que una intervención de un testigo, en esas condiciones, parece debe tener la máxima eficacia, y el denunciado, mucha suerte al encon-

trarse con un defensor inesperado que le ayudará a rebatir la denuncia. Al ocurrir esta intervención antes de la ratificación del Agente Municipal, puede influir en éste, haciendo que no mantenga tal vez su primer punto de vista; y aunque esto no ocurra, el juzgador, al fallar, apreciará su declaración sin que esto quiera decir que sea suficiente para desvirtuar la presunción de verdad que entraña la ratificación del Agente. Porque el alcance de las declaraciones de los testigos y su eficacia los declara el prudente arbitrio del juzgador apreciando en su conjunto todas las pruebas y circunstancias de los hechos.

Un factor que tiene gran influencia para apreciar la credibilidad de la ratificación del Agente y su posible impugnación por una prueba en contrario, lo es el que la denuncia se formule al interesado con entrega del boleto de denuncia, como establece el Apartado c) del Art. 289 del Código de la Circulación, o se denuncie sin cumplir ese requisito.

Forzosamente la denuncia que se hace cumpliendo ese requisito ofrece más garantías que aquellas en que se omite dicha formalidad de la entrega del boleto, por lo menos en lo que afecta a la identidad del denunciado, omisión que ocasiona que éste no se entere de la denuncia de que ha sido objeto hasta bastante tiempo después y le es difícil recordar, por tanto, el supuesto concreto de que se le acusa, lo que le coloca en condiciones de inferioridad para poder formular su escrito de descargo.

El Art. 289 del Código prevé el caso de que no se entregue el boletín de denuncia por no querer detenerse el infractor o por otra causa. El primer motivo se comprende y el denunciado no puede invocar la omisión de una formalidad, dado que voluntariamente imposibilita su cumplimiento.

El decir que no se entregue el boletín de denuncia por otra causa adolece de cierta vaguedad, pero habrá que suponer que esta causa deberá ser la suficiente para imposibilitar la entrega del boletín o, por lo menos, dificultarla por motivos reales que produzcan verdadera extorsión, pues sin motivo justificado la entrega del boleto no es requisito potestativo sino obligatorio.

Continuaremos el comentario en nuestro próximo Boletín.

Nuevas señales internacionales de carretera

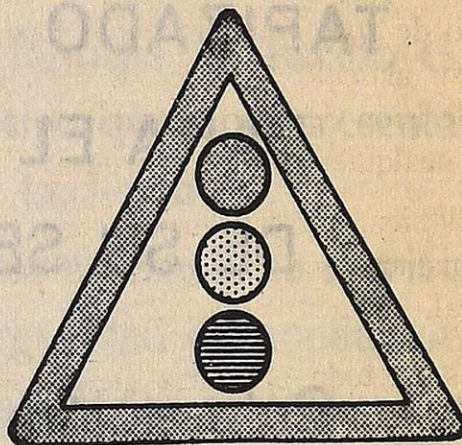
Dos nuevas señales de peligro y una informativa acaban de ser aprobadas por la United Nations Working Party on the Prevention of Road Traffic Accidents (Comisión Económica para Europa). Esta adopción es consecuencia de la propuesta formulada por el OTA/PIARC, Sub-Comité de Técnicos para la inclusión de tales nuevas señales en el Protocolo de 1949, y se ha acordado que entren en vigor a partir del próximo mes de Septiembre.

He aquí las tres nuevas señales de carretera:



Vuelo a baja altura

DE PELIGRO



Señal anticipada de un cruce equipado con señalización luminosa



rojo



amarillo



verde

INFORMATIVA



Señal indicadora de preseñalización y de dirección de un aeropuerto



CENTRAL AUTO - GARAGE

Concesionario exclusivo de RENAULT

Avenue du Maréchal Foch, 2-4-6

Téléphone 402.50

BIARRITZ

Recambios de origen - Toda clase de Reparaciones Mecánicas
Trabajos de Carrocería - Servicio de Alquiler de Automóviles sin Conductor

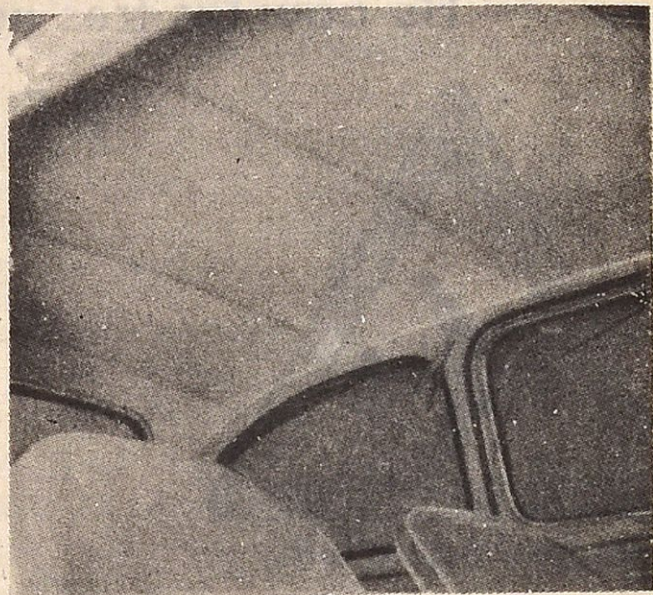
AYALA

Zabaleta, 2 - **SAN SEBASTIAN** - Nueva, 1

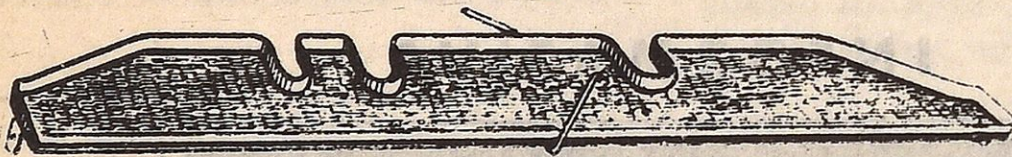
LE OFRECE LAS SIGUIENTES NOVEDADES

**TAPIZADO AISLANTE
PARA EL TECHO
DE SU SEAT 600**

Colocación inmediata

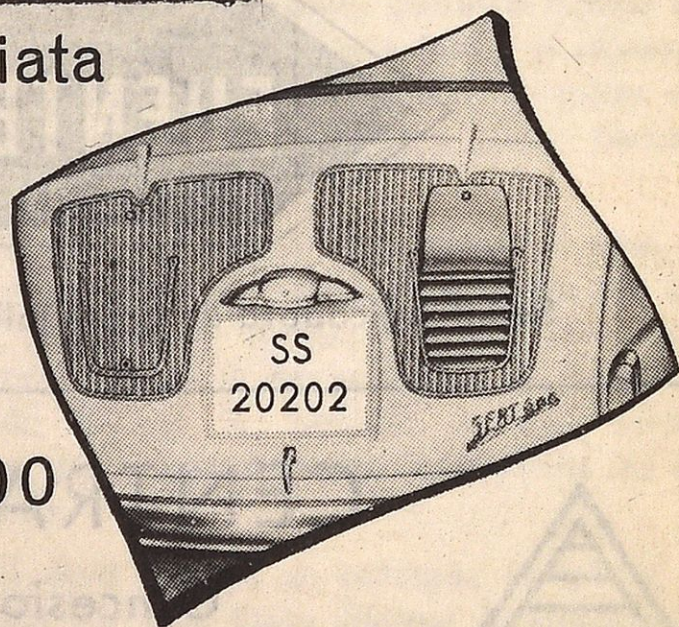


**BANDEJAS PARA SEAT 1400 y 600
RENAULT 4/4 y DAUPHINE**



Colocación inmediata

**PROTECTORES
DE INVIERNO
PARA SEAT 1400 y 600**



Mantas escocesas, Anticongelante, Cadenas Nieve

AYALA desea a sus clientes y amigos
felices Pascuas y muchas prosperidades en el año 1961

EL TAXI-CAMELLO

Un inventor propone este vehículo revolucionario a fin de garantizar la seguridad del coche y aumentar la comodidad de los pasajeros

Un millón de taxis ruedan por todas las latitudes para asegurar cotidianamente el transporte privado de unos 25 millones de usuarios. Esto quiere decir que los viajeros de coches de alquiler constituyen una inmensa clientela y que ésta, con toda lógica, tiene derecho a merecer la consideración de los constructores.

En París, como en Nueva York o Madrid y como en millares de otras poblaciones, basta con añadir un taxímetro a los coches de turismo para transformarlos, con el mínimo de gasto, en coche de servicio público.

Que estos vehículos sean reducidos e incómodos y que el emplazamiento reservado al chófer sea más importante que el que han de ocupar los viajeros que pagan, no preocupa a nadie.

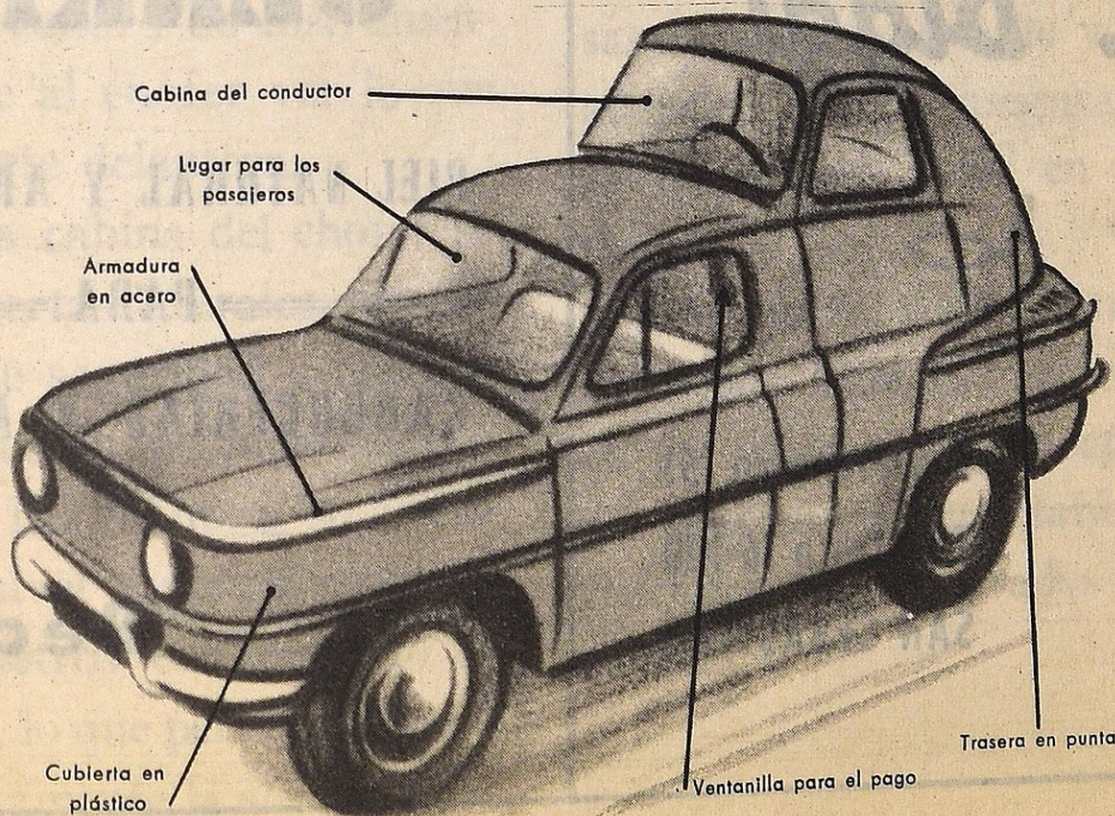
Solamente los ingleses son una excepción en esta regla. Los taxis británicos son totalmente diferentes a los coches particulares, pero sus líneas

antiguas mejorarían si se los rejuveneciera. En estas condiciones, se concibe que la carencia de constructores abra los más amplios horizontes a la fantasía de los espíritus ingeniosos.

De esta fantasía ha nacido el curioso prototipo que hoy presentamos al lector: el taxi-camello.

El inventor de éste lo ha sacrificado todo a la seguridad del conductor y a la comodidad de los viajeros; él mismo se aviene a reconocer que su taxi no es bonito aunque sí "funcional". Y, gracias a esta palabra—llave de la dialéctica comercial—, el autor del proyecto no desespera de reducir a la nada las eventuales objeciones de los campeones de la estética.

Establecer el inventario completo de las particularidades técnicas de este vehículo no es cosa fácil; tantas son las soluciones originales que posee. Se puede, sin embargo, destacar la idea primordial que ha guiado a su cons-

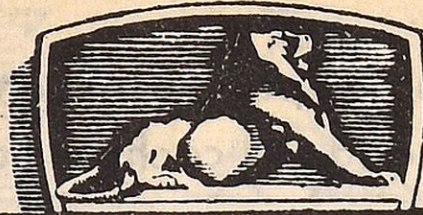


*¡Más vida
que un gato!*



ACUMULADORES
★ **K L G** ★

Avda. Generalísimo, 16 bis - Teléfono: 21248
SAN SEBASTIAN



STINUS

FUNDADA EN 1893

GARAGE
Gloria, 3 y 5
Teléf. 10350

CARROCERIA
Carquizano, 5
Teléf. 10235

SAN SEBASTIAN

Servicio permanente - Lavado y pintura de bajos
Talleres de reparaciones mecánicas
Construcción y reparación de carrocerías

CONCESIONARIO EXCLUSIVO PARA GUIPUZCOA
DE AUTOMOVILES

Peugeot

SERVICIO

RECAMBIOS

Carrocerías

E. Biggi



San Francisco, 51
Teléfono 16-1-10
SAN SEBASTIAN

Manufacturas

OLARAN

PIEL NATURAL Y ARTIFICIAL

PARA

CARROCERIAS Y MUEBLES

Beasain

El interior del taxi-camello no desmerece en absoluto...

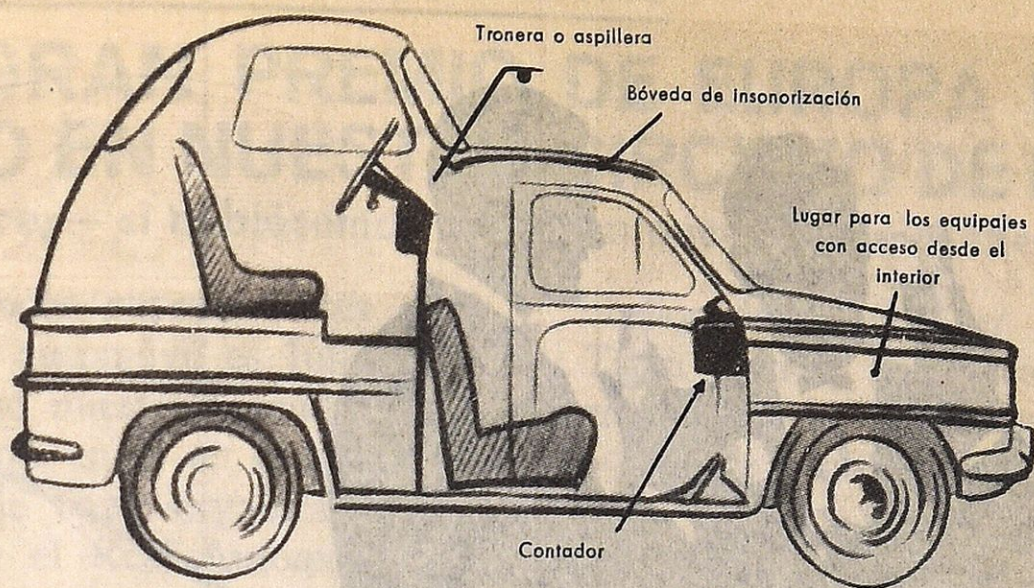
tractor. La meta esencial buscada, es el poner definitivamente a los chóferes de taxi al abrigo de las agresiones.

Para lograrlo, ha suprimido toda posibilidad de sorpresas, colocando al conductor en la parte de atrás del vehículo; de tal forma, que pueda seguir los hechos y gestos de los pasajeros sin separar un instante su vista de la carretera.

En el taxi-camello, los asientos delanteros, los más espaciosos, están reservados a los viajeros, mientras que el conductor se sienta en la parte de atrás, sobre un asiento monoplaza separado del resto por un cierre metálico.

Esta separación se halla provista de dos orificios: uno, por el cual se efectúa el pago de la carrera, y otro, por encima del cuadro de instrumentos, que permite al chófer ver lo que sucede en la parte delantera.

El acceso a la cabina del chófer se hace por dos puertas laterales, provistas de cierres de seguridad y que excluyen toda intrusión incompatible con el que conduce. En cuanto a su asiento, está en un nivel superior como de unos 50 centímetros con respecto al de los pasajeros, lo que permite a aquél dominar absolutamente la situación.



...del exterior en lo que se refiere a la originalidad.

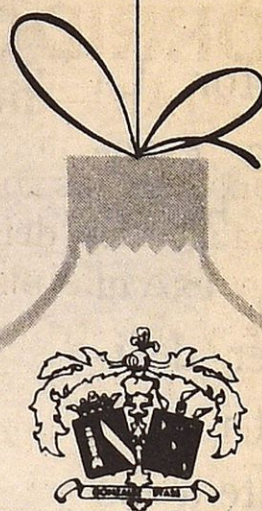
En lo que se refiere a la mecánica, el motor se coloca, naturalmente, en

la parte trasera; por el contrario, la palanca de las velocidades está situada bajo el volante, el cual controla también la dirección mediante una barra longitudinal instalada en la parte inferior del chasis, estando la transmisión asegurada por dos engranajes cónicos de materia plástica.

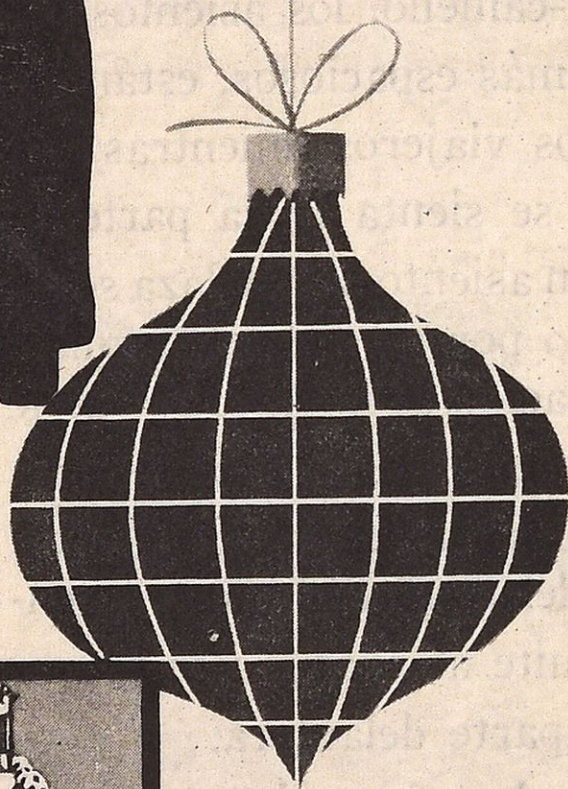
Según su constructor, este prototipo debe ofrecer a los viajeros una mayor comodidad, tanto por el espacio habitable como por el material insonoro de que está provisto. En la idea del conductor, los usuarios de este vehículo tienen derecho igualmente a una medida de seguridad absolutamente inédita y que consiste en unas defensas de plástico, delante y atrás, cuya adopción parece asegurar una eficaz protección facial en caso de accidente.

Este nuevo vehículo revela en su autor una fecunda imaginación. Queda por saber si tal concepción del coche-taxi no desconcertará a los constructores, tan aferrados a su clasicismo...

R. C.

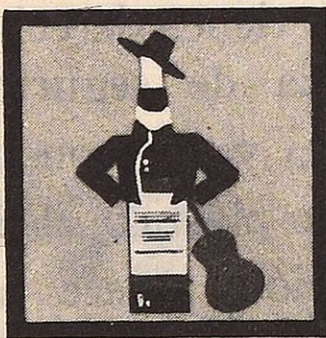


GONZALEZ BYASS alza su copa y brinda cordialmente con todos los hombres de buena voluntad, deseándoles un año 1961 de paz, salud, trabajo, prosperidad y alegría.



TIO PEPE

Sol de Andalucía embotellado



SOBERANO

El soberano de los coñacs



..... **GONZALEZ BYASS**

Casas en JEREZ • PUERTO DE SANTA MARIA • SANLUCAR DE BARRAMEDA • OPORTO • LONDRES • TANGER • COGNAC

Y DEL GRAN PREMIO DE EUROPA DE 1926, CORRIDO EN NUESTRO CIRCUITO DE LASARTE

“¡Ah —dice;— si hubiésemos tenido entonces los neumáticos de hoy!

Uno de los pocos supervivientes de la época heroica del automóvil es Julio Goux, el hombre que pisó nuestro Circuito de Lasarte y que triunfó en él en el Gran Premio de Europa de 1926, organizado, como se recordará, por el Real Automóvil Club de Guipúzcoa.

Retirado a los 75 años en una atrayente villita del Drome, Goux distribuye su tiempo entre la redacción de unas Memorias profesionales, sin duda interesantes, y la mejora de su chalet. Desde hace tres años y ayudado de su fiel esposa, Goux no descansa, ya que transformar una vivienda que ha sufrido sucesivas destrucciones no es tarea sencilla.

Nacido en Valentigney, el 6 de abril de 1885, Goux hizo los primeros estudios en la escuela de su pueblo; pasó después a la Escuela de Artes y Oficios de París, lo que le permitió tener el título de Ingeniero especialista, ensayándose entonces en la construcción de ciclos, triciclos y más tarde autociclos.

Pero en la “belle époque”, el ser jefe de pruebas no era ninguna sinecura. No tan sólo había que poner a punto los coches sino que era preciso probarlos, y como de estos ensayos a la competición no hay más que un paso, lo franqueó Goux alegremente.

Disputa entonces su primera prueba sobre Peugeot; tenía en aquellos momentos veinte años. Va de triunfo en triunfo; victoria en el

“ballon de Alsacia”, en Val Suzon, en la Targa Florio y en numerosas carreras muy en boga en la época. En los años 1910 y 1911 se le ve más feliz sobre las pistas que en el taller, y una impresionante serie de triunfos le asegura la reputación de un piloto fino que muchas casas hubiesen querido contratar...

Un año más tarde toma entre sus manos los potentes Peugeot, y consigue la copa de la Sarthe, en Mans, a 117 kilómetros de media horaria. Se dirige después a los Estados Unidos, a disputar el Gran Premio de Indianápolis, que se corría por aquel entonces sobre 800 kilómetros.

El año 1913 es su gran año. Consigue varios “réCORDS”; entre otros, el de La Hora, en Brooklands, a más de 170 kilómetros de velocidad media.

Llega la Guerra, y Julio Goux, como sus compañeros Wagner y Thomas, obtiene el título de piloto de aviación. Ascendido a oficial, pasa a Artillería para poner a punto los grupos tácticos. Termina la conflagración y Goux recupera su puesto en la actividad automovilística. Pero he aquí que Peugeot ya no corre y, precisamente por consejo de los ingenieros de esta Casa, ingresa en Ballot, constructor de coches “sport”, donde encuentra a Luis Wagner y alcanza repetidos triunfos.

En 1924 es contratado por Ettore Bugatti, director de la firma de Molsheim, siendo desde aquel año al de 1928 su



Goux, en Lasarte, poco antes de comenzar el Gran Premio de Europa de 1926, con su patrón, Bugatti.

CAJAS PARA EMPOTRAR EN
LA PARED, DE SOBREMESA,
COMERCIALES Y BANCARIAS
PUERTAS MURALES



Representante para Guipúzcoa

Valentín de Vega

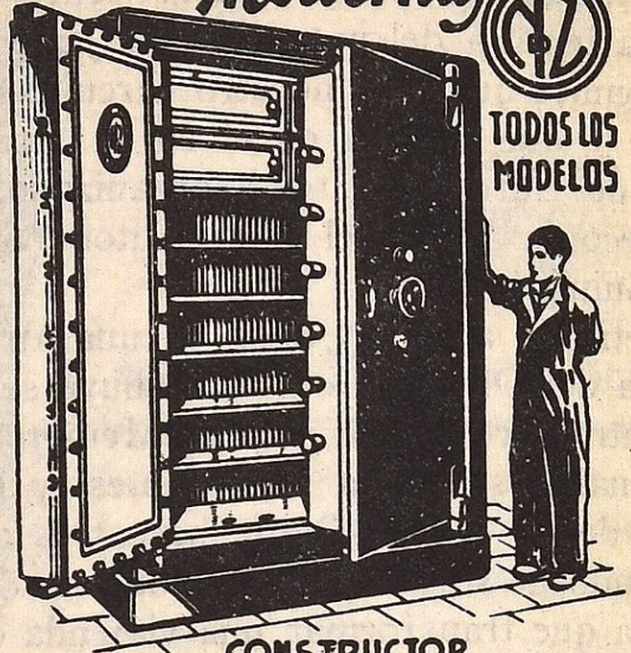
Idiáquez, 12 — Teléfono 14.048

SAN SEBASTIAN

**Cajas de Caudales
Modernas**



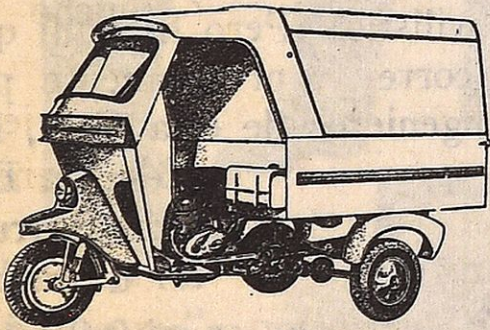
TODOS LOS
MODELOS



CONSTRUCTOR

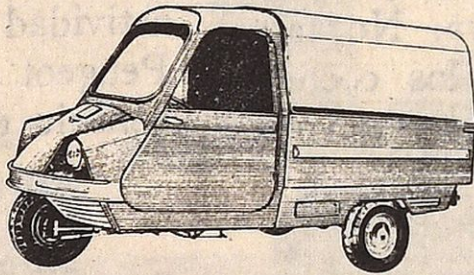
N. DE ZUBIGARAY
INGENIERO INDUSTRIAL

Moto - vehículos CREMSA



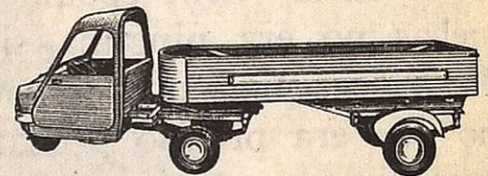
Modelo RATA

- Motor Hispano-Williers
- 4 marchas y marcha atrás
- Carga: 500 kgs.
- Consumo: 4 litros en 100 km.
- Caja: 1,85 x 1,30 x 0,40
- Frenos hidráulicos



Modelo TORO

- Motor Hispano-Williers
- 4 marchas y marcha atrás
- Carga: 500 kgs.
- Consumo: 4 litros en 100 km.
- Caja: 1,55 x 1,37 x 0,40
- Frenos hidráulicos



Modelo TRAILER

- Motor Hispano-Williers
- 8 marchas y marcha atrás
- Carga: 1000 kgs.
- Consumo: 4 litros en 100 kms.
- Frenos hidráulicas a las 5 ruedas
- Caja: 3,00 x 1,37 x 0,40

Concesionario para Guipúzcoa:

Establecimientos VELOMOTO

Nueva, 1 - Teléfono 18163

SAN SEBASTIAN

piloto oficial, juntamente con Constantini y Pierre Marco.

En todas las competiciones automovilísticas se le encuentra casi siempre en los puestos de honor, y en 1926, después de ganar el premio del Automóvil Club de Francia, en Miramas, corona su carrera deportiva venciendo en el Gran Premio de Europa, precisamente en San Sebastián, en el Circuito de Lasarte.

A poco de este acontecimiento, se introduce en el dominio puramente comercial del automóvil. Jefe de laboratorio de una fábrica de carburantes, trabaja aún en Bugatti, que abandonará solamente en 1955 para retirarse con su mujer a su pequeña vivienda del Drome.

Hoy, para este hombre, con un pasado prestigioso, sus antiguas proezas son nimiedades de las que no vale la pena ni hablar. Sin embargo, Julio Goux accedió a contestar a las preguntas del periodista y revivir un poco así su interesante historia.

—¿Qué piensa usted de los coches de carrera de su época y de los de ahora?

—Las carreras antes de 1914 y las de ahora no son comparables. En mi época, los coches de carreras no tenían frenos de mando único, el centro de gravedad estaba demasiado elevado y era distinta también la cuestión de los neumáticos y de las ruedas independientes...

—Sin embargo, ¿usted tendrá una opinión?

—Sí. Antes de 1914, el conducir un coche de carreras tenía algo de acrobático. De aquellos tiempos a esta fecha, se ha adelantado mucho en la suspensión, en la adherencia a la carretera, en los frenos, y, sobre todo, en los neumáticos; hasta tal punto, que no hay comparación posible. Un ejemplo: en 1913, en las Quinientas Millas de Indianápolis, donde fui vencedor, cambié dieciséis veces de neumáticos. Hoy se hace toda la carrera con los mismos neumáticos. Mi media en 1913 fué de 124 kilómetros hora. En 1960, es de 223.

Y Julio Goux añade:

—Vea usted... A mi modo de ver, los

inmensos progresos realizados, tanto en velocidad como en seguridad, se deben al perfeccionamiento de los neumáticos, que permiten todas las audacias con una seguridad total.

—Pero, señor Goux: en su vida de corredor habrá habido un acontecimiento que le haya impresionado más que todos los demás...

El viejo corredor reflexiona, y luego añade:

—Acontecimientos, ha habido muchos. Cuando acababa una temporada, venía un tiempo de inacción, y cada vez que volvía la actividad se experimentaba una gran alegría. Había naturalmente, que readaptarse: pero creo que la mayor satisfacción la experimenté en 1913. Fué en Brooklands, donde con Boillot, al volante de un Peugeot, intentamos los "récords" del mundo. En la primera hora alcancé 171 kilómetros; Boillot me relevó, pero tuvo que abandonar. Nuestro motor, que creo fué el prototipo de todos los motores de coches de carreras actuales, era un 4 cilindros de 110 mm. de diámetro por 180 mm. de carrera. Este 7,600 litros sin compresor alcanzaba los 220.

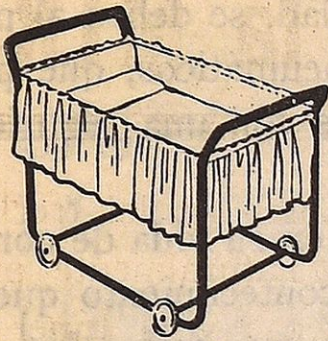
—Pero ahora han mejorado mucho los coches. ¿no?

—Indudablemente. Desde 1926, por ejemplo, cuando gané el Gran Premio de Francia, en Miramas, y el Gran Premio de Europa, en San Sebastián, el Bugatti 1.600 que pilotaba tenía una suspensión y unos frenos muy perfeccionados. Se utilizaba ya la aleación ligera.

—Y..., ¿qué piensa usted de la nueva fórmula de carrera 1.500 sin compresor?

—Pienso que el perfeccionamiento constante de los materiales empleados, el freno de disco y el mejor neumático, y el peso mínimo, van a permitir a los 1.500 realizar velocidades medias tan elevadas como con una cilindrada más fuerte, y mi única pena hoy es no tener treinta años menos para coger de nuevo el volante de un coche de carreras...

R. MIOMANDRE



R I O

le
ofrece
ahora

UNA SERIE DE MUÑECAS
PRECIOSAS Y JUGUETES VA-
RIADOS, QUE HARAN LAS DE-
LICIAS DE SUS PEQUEÑUELOS

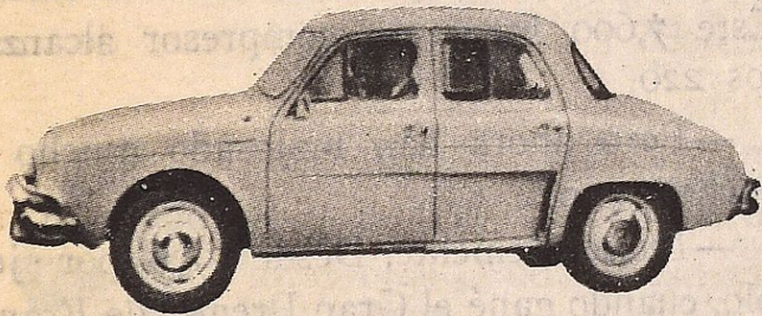
Obsequiamos
con
preciosos regalos
a
nuestros clientes



G. Primo Rivera, 1 - SAN SEBASTIAN - Tel. 15898



ARISTEGUI Hnos. S. R. C.
Prim, 30 - SAN SEBASTIAN - Tel. 17626



GARAGE DEL CAMPO

Especialidad en montaje de
Frenos Hidráulicos

REPARACIONES
ESTANCIAS
LAVADOS
PETROLEADOS

Segundo Izpizua, 6
Teléfono 10616

SAN SEBASTIAN

Talleres Auto-eléctricos

GABRIEL COCA

Especialista desde 1912

Reparaciones perfectas de magnetos,
dínamos, distribuidores, arranques,
cambios eléctricos, termostatos,
reguladores e instalaciones Diesel.

CONSTRUCCION DE PIEZAS
EN BAQUELITA Y EBONITA

Usandizaga, 12 Teléfono 14084

SAN SEBASTIAN

Las pistas de experimentación de la MIRA

La "sociedad secreta" de la industria automovilística británica suele ser llamada MIRA—siglas de la Motor Industry Research Association, o Asociación de Investigación de la Industria Automovilística—y es importantísima para planificar las actividades de este ramo industrial.

La MIRA, que se creó en 1946, tiene un laboratorio junto a la ruta Great West Road, Londres, donde se hacen importantes trabajos de investigación sobre todo tipo de transporte motorizado.

Pero lo que la industria especialmente necesitaba era una pista de pruebas que reuniese todos los obstáculos y dificultades que un automóvil moderno puede encontrar en las carreteras del país y del extranjero.

Las pistas de experimentación de la MIRA se abrieron en 1949, en un aeródromo abandonado junto a la antigua Vía Romana de Watling, hoy carretera principal, que aparece con la categoría A5 en los mapas, cerca de las ciudades de Birmingham y Coventry, notables por su producción automovilística, y, más cerca aún, de Nuneaton.

Ese campo de pruebas de la MIRA es el único de su género en el mundo, sostenido cooperativamente por toda una industria. Es el más amplio y variado de Europa, y costó casi un millón de libras esterlinas.

La zona próxima a Nuneaton, cuidadosamente guardada—pues, por motivos evidentes, pocos visitantes son recibidos con agrado—, contiene una pista de gran velocidad, con bordes del tipo Brooklands. Allí, el primer conductor de pruebas del Jaguar ha alcanzado velocidades de más de 240 kilómetros por hora con un Jaguar D, tipo sport, velocidad que ha establecido un "récord" en esa pista. Estas pruebas de larga distancia son muy importantes para la industria.

Pero aún más importantes con los trechos de pista adoquinada, que, naturalmente, presentan extremada aspereza; y el túnel de polvo, que tan gran papel ha desempeñado para proporcionar a los coches británicos el "standard" requerido en países de carreteras polvorrientas. También hay un gran bache de agua, por el que los coches son conducidos una y otra vez para probar nuevos métodos de impermeabilidad al agua de los frenos, los motores y las cabinas para pasajeros.

Hay, asimismo, una cuesta de prueba, con pendientes de uno en tres y uno en cuatro, empleada para pruebas de parada y arranque de frenos y transmisión.

Menos espectacular, pero igualmente importante, si no más, es el centro mecánico donde se someten a las más duras pruebas todas las partes del coche, desde los juegos de bolas a los completos sistemas de transmisión.

La sala de baja temperatura, en la que cabe un vehículo comercial, se puede mantener hasta a 60°C bajo cero.

Es aquí, en este campo de la MIRA, sostenido cooperativamente por 750 firmas representativas de todo sector de la industria automovilística, donde se han probado a fondo los automóviles británicos para 1960. Y allí fué donde coches como el Jaguar, Mark IX, el Humber Super-Snipe, el Austin-Healey Sprite y el Austin A40 recorrieron miles y miles de kilómetros, rebotando incesantemente en el adoquinado, atravesando polvo y agua, sin fallar en las pruebas.

Es allí, también, donde las avanzadas y valiosas innovaciones, como frenos de discos y transmisiones automáticas adecuadas para coches pequeños, adquirieron su definitiva y práctica perfección.

ROLLS - ROYCE

BENTLEY

ROVER

GARAGE "CONSTELLATION"

Geugeot

Alquiler de Automóviles sin Conductor

Puente de Lavado "Chemico" - Gasolina Servicio SHELL

BIARRITZ

13, Av. Reine - Victoria

10, Rue Pellot, 10

Téléphone 424.71

EL CLIENTE ES LA PERSONA MAS IMPORTANTE EN NUESTRA CASA

Vespa

El pequeño coche de 2 ruedas

MODELO "N" 125 c.c.

3 velocidades
1,8 litros por 100 kms.

Precio: 17.500 Pts. f.f.

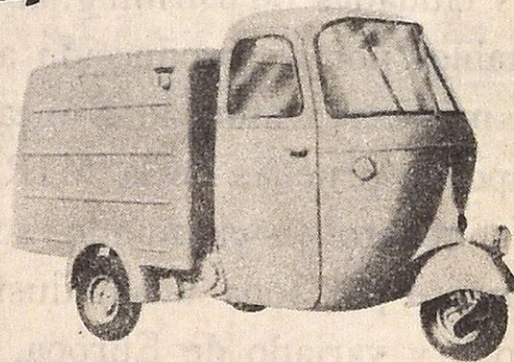
MODELO "S" 125 c.c.

4 velocidades
2,2 litros por 100 kms.

Cuentakilómetros
Rueda de repuesto
Sillín doble
Bordones

Precio: 19.600 Pts. f.f.

Vespa car



EL "CAR" QUE "VESPA" GARANTIZA

150 c. c. 400 kgs. de carga

4 marchas y marcha atrás

6 modelos

Precio: desde 36.000 Pts. f.f.

30 Agencias y Talleres Autorizados en los principales pueblos de la Provincia
PIEZAS DE REPUESTO ORIGINALES VENTAS AL CONTADO Y PLAZOS

Agencia Oficial para Guipúzcoa: **LUIS JESUS CANO**

Avenida de Sancho el Sabio, 9 • Teléfonos 1-17-02 y 1-69-43 • SAN SEBASTIAN

MEZCLA ANTICONGELANTE PERFECTA DE ALCOHOL

Económica, inofensiva, eficaz

MARGENES DE SEGURIDAD

Temperatura	Mezcla en tanto por ciento	
	agua	alcohol
— 7 grados	80	20
— 12 grados	70	30
— 19 grados	60	40

- ★ **La dosificación es sencilla:** Desde los primeros fríos, es prudente la precaución de tener a mano un litro de alcohol. Y váyase completando la proporción a tono con la baja de la temperatura (atención al margen de evaporación: aproximadamente, un 10 por 100 al mes).
- ★ **El alcohol no ataca** ni a los “durits” ni a las partes metálicas.
- ★ **El alcohol** sólo resiste hasta los 130 grados.

GARAGE Y TALLERES

Peña y Goñi, 12-14 • Teléfono 12152

Servicio permanente de
CAMIÓN - GRÚA



PIEZAS LEGITIMAS

Ford

CONCESIONARIO OFICIAL PARA GUIPUZCOA:

MIRACRUZ, 5

RONDA, 2

SAN SEBASTIAN

SERVICIO OFICIAL



ACCESORIOS • RECAMBIOS
TALLER AUTORIZADO
BONOS GARANTIA

LUIS JESUS CANO

Prim, 59 * Tels. 11642 - 14406

SAN SEBASTIAN

MENESTRA AUTOMOVILISTA

En los EE. UU., una investigación que afectó a más de tres millones de automóviles y que se terminó recientemente, ha puesto de manifiesto que de cada seis automóviles uno necesita reparaciones que afectan a la seguridad.

Figuran en cabeza, entre los fallos, las luces traseras. Les siguen, por orden de frecuencia, las luces delanteras, los frenos, los tubos de escape, las cubiertas, los limpia-parabrisas, la dirección, los cristales, las bocinas y los retrovisores.

* * *

En la auto-ruta de los Lagos, que sale de Milán, han sido colocados unos bornes elásticos, que se cimbrean y se doblan pero no se rompen.

* * *

En Inglaterra existen letreros, dedicados a los conductores, que dicen:

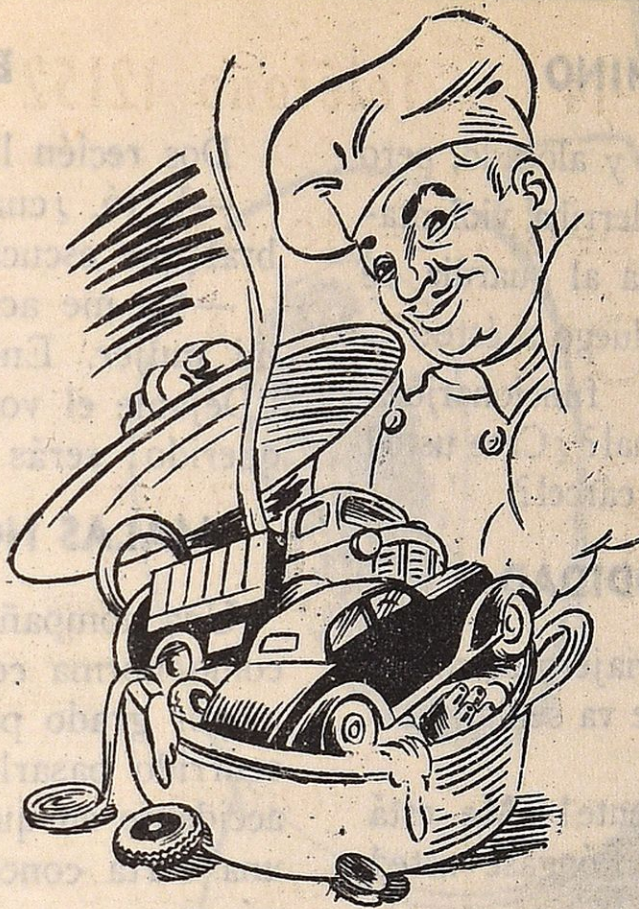
“No olvide que el gato tiene siete vidas; usted, una.”

* * *

Durante las breves vacaciones de Todos los Santos (31 octubre - 2 noviembre) en el territorio de la metrópoli francesa, comprendido el Departamento del Sena, ha habido 1.413 accidentes, en el curso de los cuales 56 personas resultaron muertas y 1.916 heridas.

* * *

El concurso convocado por el Ministerio de Obras Públicas, para la construcción y explotación, como carretera de peaje, del túnel que cruzará el Alto de los Leones de Castilla, ha sido concedido a la Empresa



“Canales y Túneles, Sociedad Anónima”.

El compromiso de esta Empresa la obliga a empezar la obra antes de tres meses y finalizarla en el plazo máximo de 41. Los derechos de peaje se han fijado en 30 pesetas por automóvil.

* * *

Al iniciarse el año 1961 la Seat habrá producido en total, desde su fundación, alrededor de 120.000 coches, que representan la mitad de

nuestro parque. Es posible que de aumentar el ritmo de producción de dicha casa, ya que actualmente lanza al mercado 125 unidades diarias, podamos definir al peatón como se hace en los Estados Unidos: “Ciudadano que ha dejado el coche en el garage”.

* * *

Se habla mucho en Italia de la próxima aparición de un Maserati “sport” de 2.800 cm. cúbicos, con motor trasero y una potencia de 240 HP.

* * *

El ministro de Bienes Federales de Alemania, doctor Wilhelmi, ha anunciado que el 16 de enero próximo serán ofrecidas al público en Bonn, “acciones populares” de la empresa “Volkswagen” desnacionalizada, si bien el 40 por ciento de las acciones será adquirido por partes iguales por el Gobierno Federal y por el de Baja Sajonia, en cuyo territorio radica la empresa. También dijo que las acciones, cuyo valor nominal es de cien marcos, se venderán a 350: 100 pagaderos en el acto y 250 en varios plazos durante un año.

HUMOR DEL AUTOMOVIL

EL MEJOR CAMINO

Un conductor imprudente y alocado, pero al mismo tiempo ingenuo, derriba violentamente un "stop" y atropella al guardia de la circulación, preguntando luego a éste:

—Discúlpeme, simpático funcionario... ¿No me habrán informado mal? ¿Cree usted que estoy en camino para la cárcel?

RESPECTO Y COMODIDAD

El coche está lleno y un viajero se coloca sobre las rodillas de otro que va sentado.

Este protesta, indignado:

—¡Levántese inmediatamente! ¡Me está usted faltando al respeto! ¡Póngase usted en mi lugar!

—Eso es, precisamente, lo que yo quisiera...

COINCIDENCIA

Dos automóviles chocan con estrépito y violencia en una calle. Los guardias preguntan a un testigo y éste dice:

—No puedo explicarlo exactamente, pero me parece que los dos enfilaban, simultáneamente a un mismo transeúnte...



EQUIVOCACION

—¡Ya te decía yo, Emerenciano, que las carreteras eran las señaladas ahí en rojo y no en azul!

EN EL CIELO

Dos recién llegados al cielo charlan:

—Y tú, ¿cuáles fueron las últimas palabras que escuchaste en la tierra?

—Yo me acuerdo que iba en coche con mi mujer. Entonces, mi mujer me dijo: "Déjame el volante durante cinco minutos, querido; serás un ángel."

MALAS NOTICIAS BIEN DADAS

Una compañía de seguros de vida tiene como norma comunicar las noticias con el mayor grado posible de optimismo. Así ha ocurrido pasarle a una viuda, a causa del accidente en que resultó muerto su esposo, una carta concebida en los siguientes términos:

"Distinguida señora: Tenemos el placer de comunicarle que su esposo ha ganado dos millones en un accidente de carretera."

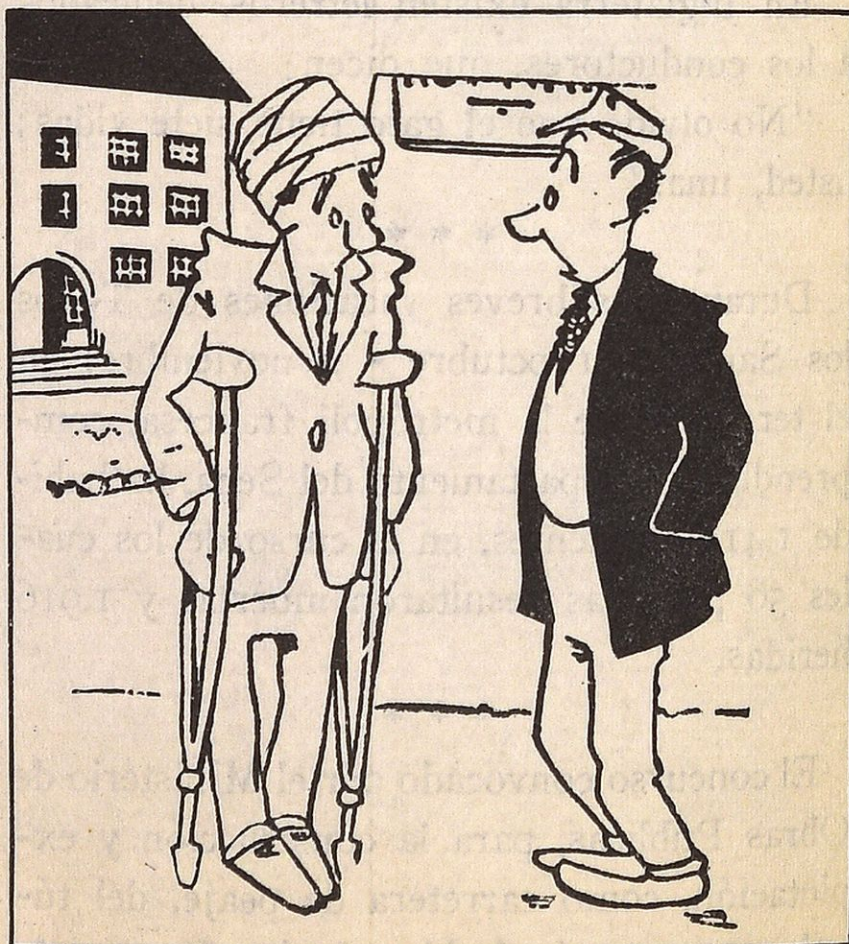
TECNICOS

—¿Cuánto has cobrado por la reparación que has hecho a ese coche?

—Quinientas pesetas.

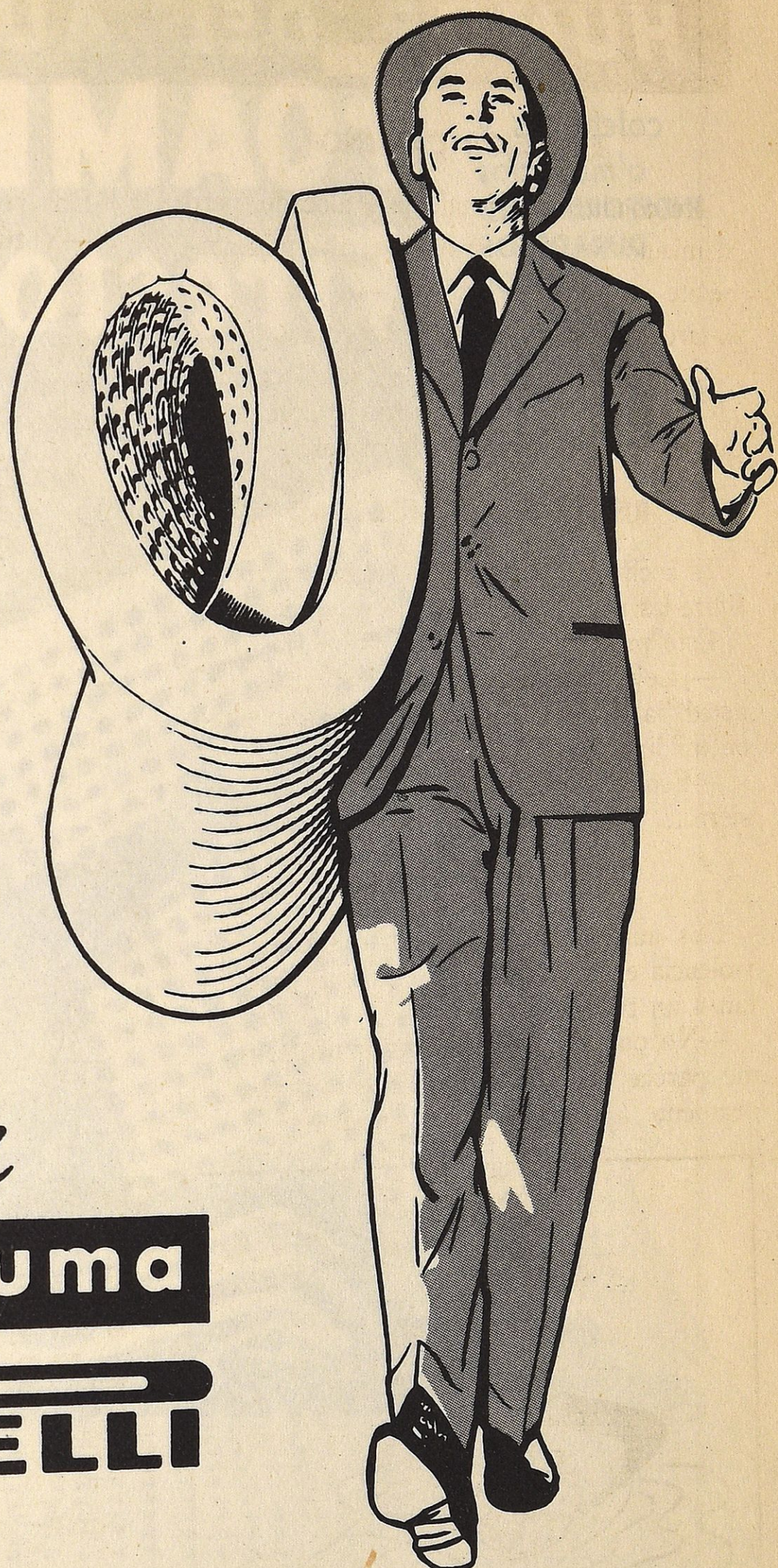
—¿Y qué le pasaba al coche?

—Que no tenía gasolina.



SALIDA DEL HOSPITAL. —¡Pobre amigo mío! ¿Qué has tenido?

—Un coche.



Colchón

gomespuma

PIRELLI



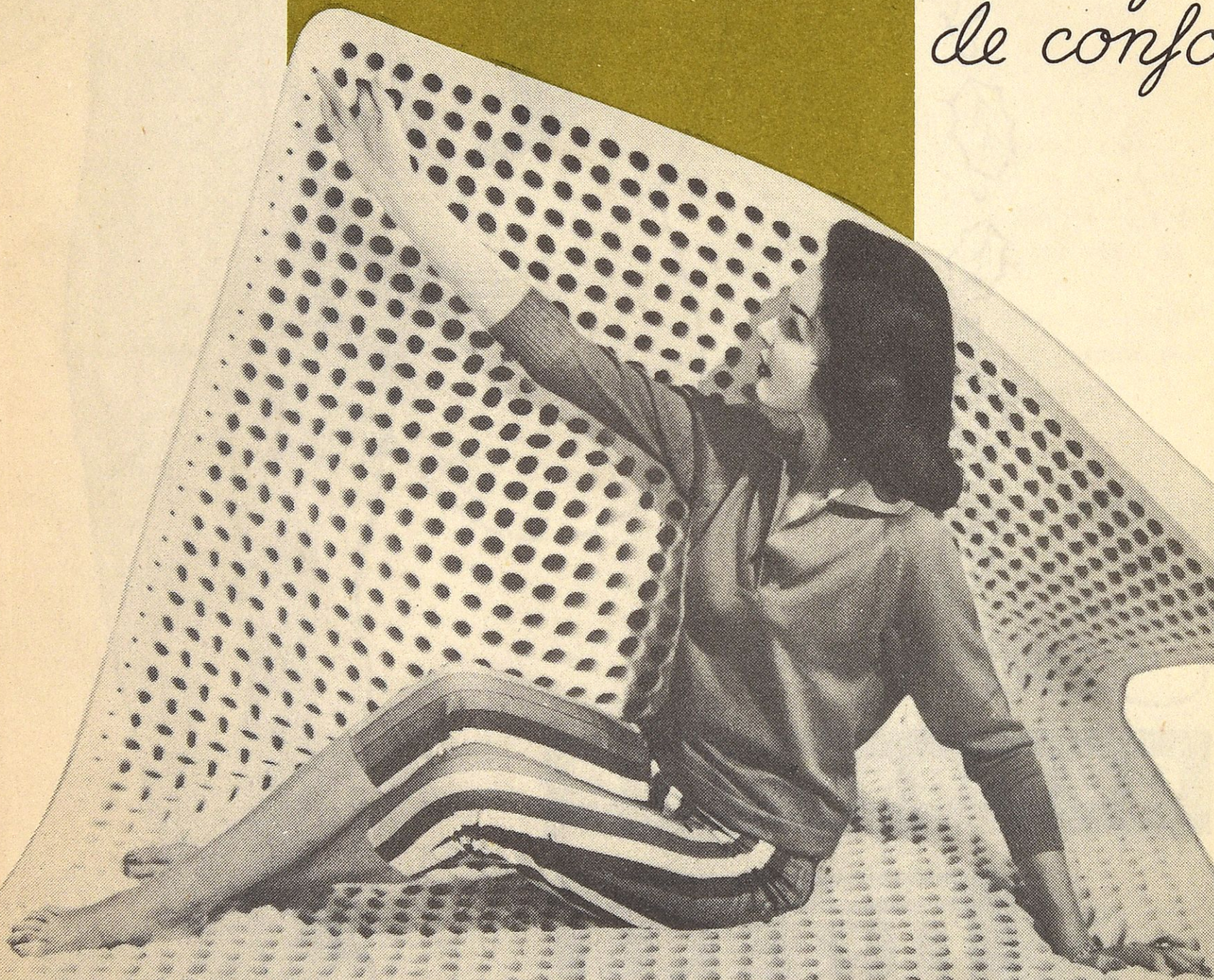
TODOS LOS PRODUCTOS **gomespuma** **PIRELLI** ... SON PARA SIEMPRE

De venta en **INUNSA**
San Sebastián • Eibar

colchones y
almohadas
INDEFORMABLES
DURADEROS
LIMPIOS
HIGIENICOS
AGRADABLES
SUPERMULLIDOS
ECONOMICOS

FOAMEX Firestone

*burbujas
de confort*



SAN SEBASTIAN
PAMPLONA

XIMENEZ y Cia., S.A.

LOGROÑO
TUDELA