



# R.A.C.G.

BOLETIN OFICIAL DE INFORMACION  
N.º 124

DICIEMBRE 1962







CENTRAL PUBLICIDAD

Superjabón

# LAGARTO EXTRA

Transparente, suave.  
Perfumado y... peso exacto  
**PARA EL ASEO PERSONAL  
Y LAVADO DE PRENDAS**



FABRICADO POR  
LIZARITURRY Y REZOLA, S.A.  
SAN SEBASTIAN



## Finanzauto, S. A.

DISTRIBUIDOR DEL  
CAMION ESPAÑOL

# Pegase

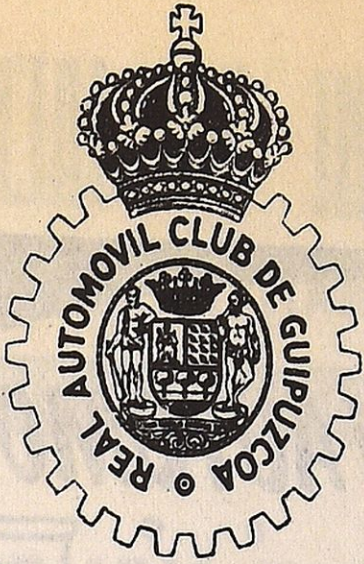
**SAN SEBASTIAN:** Avda. Generalísimo Franco, 24 - Teléf. 16908

**BILBAO:** Manuel Allende, 4

**VITORIA:** Prudencio M.<sup>a</sup> de Verástegui, 6

**PAMPLONA:** Plaza del General Mola, 1





## BOLETIN OFICIAL DE INFORMACION

Fundado en Mayo de 1950

# Real Automóvil Club de Guipúzcoa

### CONTENIDO NUM. 124

### Diciembre de 1962

Nuestra portada: El pesebre de la Catedral de Salisbury (Inglaterra)

	Págs.
Mensaje de Henry Ford a Europa . . . .	3
Información del Club . . . . .	9
El accidente y sus causas . . . . .	15
Los japoneses van a ser los primeros que saquen un coche de serie equipado con el motor rotativo Wankel . .	19
Consejos prácticos para conducir en invierno . . . . .	25
Menestra automovilista . . . . .	31
Humor del automóvil . . . . .	32

DEPOSITO LEGAL S. S. 32 - 1958

#### Delegación en Navarra

Neumáticos y accesorios, S. A. (Nyasa)  
Avda. Generalísimo Franco, 9  
Teléfonos: 14727 y 15529  
PAMPLONA

#### Delegación en Alava

D. Pedro Lascaray Basterra  
Castilla, 34  
Teléfono: 1543  
VITORIA

#### Bilbao

D. Pedro María Domingo  
Delegado de la Mutualidad Oficial  
"Mutua Nacional del Automóvil"  
Alameda de Recalde, 25-1.º izq.  
Teléfonos: 216594 y 241032

Oficina central: Bajos del Teatro Victoria Eugenia. - Teléfono 11529

SAN SEBASTIAN





**¡AUTOMOVILISTA!**

*proteja a tiempo su coche*  
**con ANTICONGELANTE**

**Krafft**







# BOLETIN OFICIAL DE INFORMACION

SAN SEBASTIAN

DICIEMBRE

1 9 6 2

Año XII-N.º 124

SE DISTRIBUYE GRATUITAMENTE A LOS SOCIOS DEL R. A. C. DE GUIPUZCOA

## MENSAJE DE HENRY FORD II A EUROPA

Con ocasión del pasado Salón del Automóvil, celebrado en París, Henry Ford II, Presidente de la Ford Motor Company y Jefe actual de la dinastía, ha dirigido un mensaje a Europa, el cual denomina "MERCADO COMUN" y que transcribimos a continuación:

do del mundo, suplantando incluso a los Estados Unidos.

La integración europea significa una modificación radical de la balanza económica mundial. Es también importante señalar que aquella permite esperar el incremento de los intercambios comerciales a través del mundo. Suponiendo que los mercados euro-

El deseo de Inglaterra de unirse al

Queridos socios, colaboradores y amigos todos:

En estas vísperas pascuales de la Natividad del Señor,  
y ya en el umbral de 1.963

El Real Automóvil Club de Guipúzcoa

os desea

UNAS MUY FELICES PASCUAS

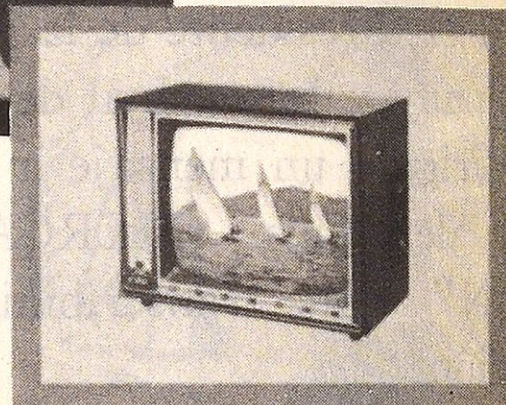
Y UN MUY PROSPERO Y DICHOSO AÑO NUEVO



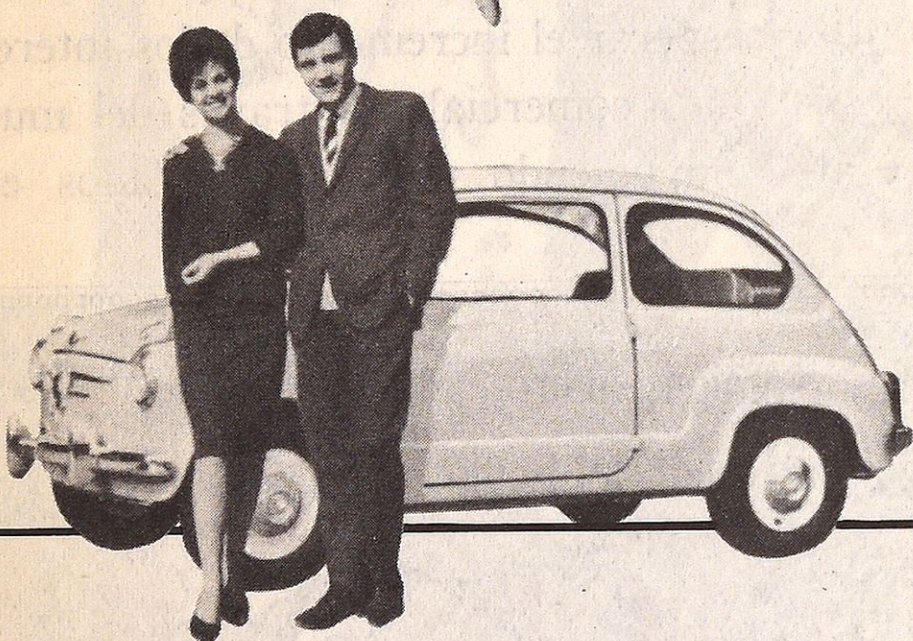
Mercado Común Europeo anuncia una Europa unificada, bajo el plano económico. El impulso de unificación apoya hoy su fuerza y su lógica en sí mismo, hasta el punto de que es prácticamente imposible detenerlo. Es el anuncio de lo que de aquí a diez o a veinte años, podrá convertirse en el mayor merca-

peo y americano se unan y más tarde se asocien a los nuevos mercados otras naciones emancipadas, la totalidad del mundo libre se beneficiará de un crecimiento económico acelerado, de una mayor eficacia de producción, de un nivel de empleo más elevado y de un aumento más rápido de los "stan-





RASGO, S. A.



## ¡ Nosotros ya concurramos !

Vd. aún está a tiempo de participar en el **5.º GRAN PREMIO SOBERANO**, pero únicamente hasta el 25 de Enero de 1963, fecha en que finalizará este importantísimo concurso.

Todas las semanas: Un **SEAT 600**, un **TELEVISOR MARCONI**, mucho dinero y opciones para el sorteo de un sensacional **SEAT 1400-C** que tendrá lugar el mismo día 25 de Enero.

Envíe todas las tarjetas que tenga en su poder y aún no haya cumplimentado.

*¡ No deje pasar esta oportunidad única que le ofrece a Vd. su coñac preferido !*

# SOBERANO

## GONZALEZ BYASS



Escuche la emisión, a través de la Cadena de Emisoras de la SER, todos los viernes, a las diez y media de la noche



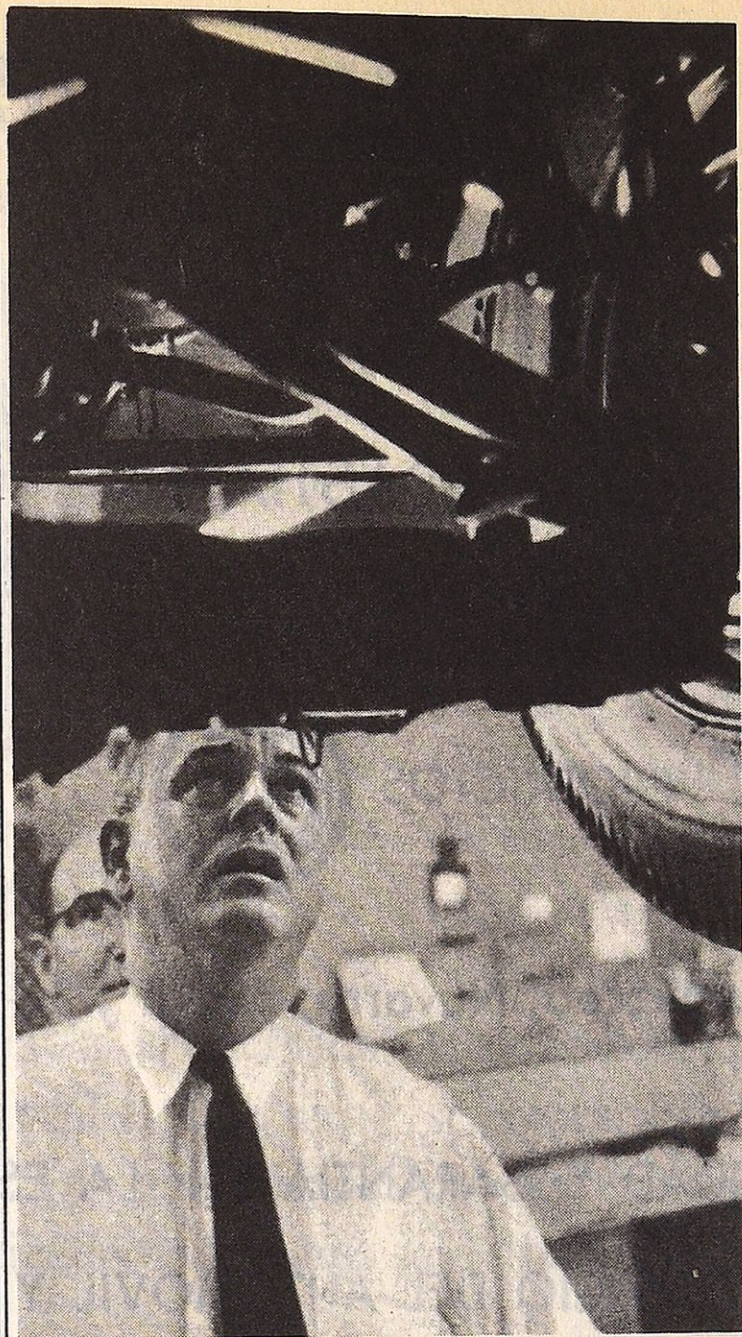
dards" de vida.

Si queremos asegurar la mejor utilización de los recursos americanos y europeos en el desenvolvimiento económico de Asia, América del Sur y Africa, es preciso que lo hagamos conjuntamente.

Hace diez años y dirigiéndome a los hombres de negocios americanos, les decía: "El mundo libre no puede hacer su comercio en

dirección única." Hoy añado, y no tan sólo a los hombres de negocios, sino también a nuestros amigos y competidores del otro lado del mar: "América ya no puede hacer comercio en sentido único. Busquemos una verdadera reciprocidad."

Sugerí a su debido tiempo la supresión de los impuestos americanos sobre los automóviles. Hoy soy partidario de la supresión de los derechos de aduana, de los contingentes, de los impuestos de utilización y otras cargas que excluyen prácticamente los coches americanos de casi todos los países europeos.



Henry Ford II, 45 años, nieto de Henry Ford "El Grande". En la dura escuela familiar debutó a los 24 años como simple obrero en uno de los garages de sus fábricas. Tomó la dirección de la Ford Motor Company en 1947, a la muerte de su padre, y a petición de su abuelo. Signo particular: ha visto siempre a larga distancia, y con pensamiento mundial en materia política del automóvil. Casado, tres hijos. Deporte preferido: el trabajo.

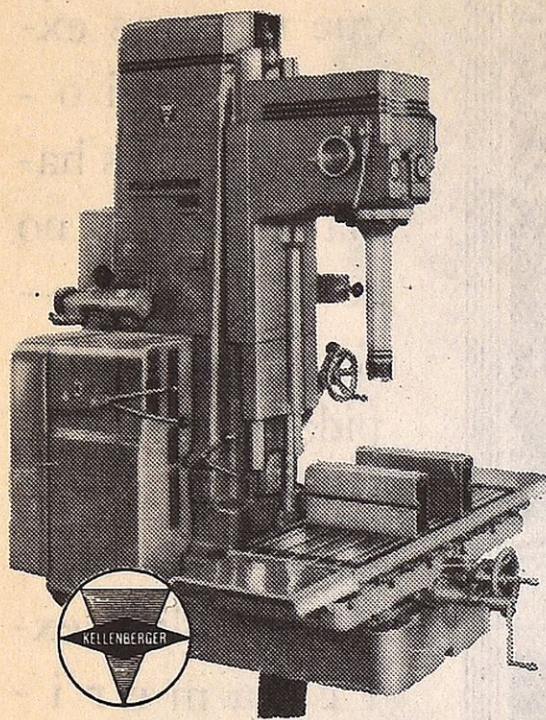
No veo ninguna razón para que nuestras exportaciones de coches hacia Europa no se desarrollen pronto y rápidamente. Considerando el conjunto del mercado mundial extraamericano, hemos llegado a la conclusión de que los vehículos americanos pueden hacer frente libremente a la competencia, pero nada más que en un

pequeño porcentaje, lo que representa un 10% de aquel mercado.

La industria americana y la europea deben, y estoy seguro que lo harán, traspasar sus fronteras y facilitar al mercado mundial sus valores más económicos, no tan sólo en productos terminados, sino también, y esto es muy importante, en piezas sueltas, materias primas y accesorios.

Hoy, por primera vez, los suministradores de los constructores de automóviles americanos prospectan sobre los mercados exteriores, para ver si pueden vender sus piezas sueltas a los





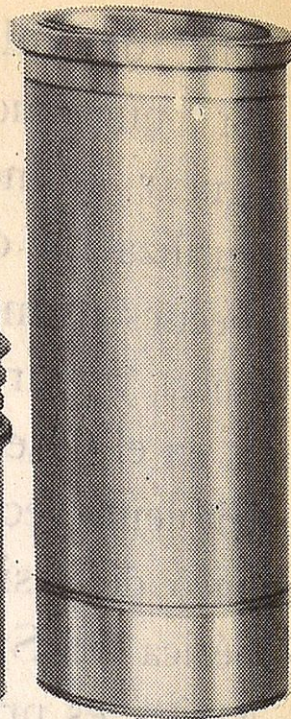
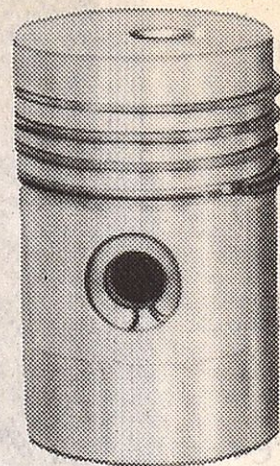
# Rectificaciones

## MITRA, S. A.

SAN SEBASTIAN

Representante exclusivo  
de los acreditados

PRODUCTOS



para Guipúzcoa, Navarra, Alava y Logroño

LA MAXIMA CALIDAD Y GARANTIA EN LA ESPECIALIDAD DE  
RECTIFICACION AL SERVICIO DEL AUTOMOVIL Y DE LA INDUSTRIA

STOCK de camisas, pistones, cojinetes, válvulas, etc.. para toda clase  
de motores: SEAT, CITROEN, PEUGEOT, RENAULT, DAUPHINE, FORDSON,  
CUMMINS, MACK, PERKINS, BARREIROS, MERCEDES, etc. etc.

DISTRIBUIDORES de los cojinetes

# VANDERVELL

fabricados en Inglaterra, mundialmente acreditados por su calidad

TALLERES:

San Sebastián

P.º Duque de Mandas, 21

Teléfonos: 14949-24345

ALMACEN Y OFICINAS:

San Sebastián

P.º de Colón, 1

Teléfono: 30-33

SUCURSAL en VITORIA

Domingo Beltrán, 15

Teléfono: 48-68



constructores japoneses, europeos y sudamericanos.

Recíprocamente, lo que la industria americana adquiera en el extranjero, puede también ayudar a la economía americana. En muchas circunstancias, el importar una pieza barata puede favorecer la producción en nuestro país de un producto completo que normalmente hubiese sido fabricado en el extranjero o incluso que no se hubiera podido fabricar.

Insisto sobre el hecho de que estas ventajas deberían ser el resultante de un desarrollo del intercambio de capitales, de bienes, de servicios, y de una ayuda técnica hacia el mercado europeo en pleno desarrollo. Este mercado está, sin embargo, minimizado por el potencial inutilizado de la Amé-

rica latina, de Asia y de Africa.

América y Europa tienen una misión formidable en esta segunda mitad del siglo xx. Ambas deben unirse para exportar hacia otros países un modo de vida nuevo, más fácil, más productivo y menos precario. Nuestro papel común es ayudarles a establecer tan pronto como sea posible una base, a partir de la cual, puedan empezar a atender a sus propias necesidades. Nuestra gran suerte es el poder ayudarles, de tal forma que también nosotros nos beneficiaremos de la estabilidad política que se instaurará y de la excepcional potencia de consumo que se creará. Ello constituye otro ejemplo de esta manera de proceder, que es la de "hacer bien, haciendo el bien".

## **LA CABALGATA DE REYES** solicita nuestra colaboración

La Delegación del Frente de Juventudes, organizadora de la tradicional Cabalgata de Reyes, que todas las noches del 5 de enero recorre las calles de nuestra ciudad, se ha dirigido a este Real Automóvil Club de Guipúzcoa, solicitando la colaboración de aquellos de nuestros socios que, poseyendo automóviles descapotables, deseen tomar parte en la misma, acompañando a la comitiva, y concediendo

de este modo una mayor vistosidad a la citada Cabalgata.

Participamos a los señores socios que pueden solicitar información sobre el particular en nuestras oficinas, al mismo tiempo que les animamos a sumarse a tan entrañable y simpático festejo, alegría e ilusión de miles y miles de niños que esperan impacientes, como todos los años, a Melchor, Gaspar y Baltasar.

# **TREVIJANO**

**EL ZAPATO DE CALIDAD PARA  
SEÑORA Y CABALLERO**  
San Martín, 38 - Teléfono 12183 - SAN SEBASTIAN





*en toda  
Guipúzcoa...*

*Caja de Ahorros Municipal  
de San Sebastián*



## LOS RECIBOS PARA 1963 DEL CLUB Y DE LA MUTUALIDAD SE HALLARAN DURANTE TODO EL PROXIMO MES DE ENERO A DISPOSICION DE LOS SEÑORES SOCIOS Y DE LOS MUTUALISTAS DEL SEGURO DE AUTOMOVILES

Tanto en nuestra Oficina Central como en las diferentes Delegaciones. La Mutualidad mantiene en el presente ejercicio los mismos extornos o devolución de prima que en años anteriores. - La validez de las Cartas Verdes de los señores mutualistas expira el último día del año, debiendo solicitarse su renovación al abonar el recibo anual. - Otros avisos de interés para nuestros socios. - Las Bodas de Oro del Real Automóvil Club de Andalucía. - Más noticias sobre el IV Rallye Vasco-Navarro.

Al igual que todos los años por estas mismas fechas, y para mayor comodidad de los socios de nuestro Club, hacemos saber a los mismos que el recibo correspondiente a la cuota anual del próximo año de 1963, estará a su disposición a partir del próximo día 2 de enero, y durante todo el mes, en las Oficinas Centrales de San Sebastián y en las Delegaciones de Pamplona, Vitoria y Bilbao. El abono correspondiente (180 pesetas) podrán efectuarlo nuestros señores socios de la forma que más cómoda y fácil les resulte, lo mismo directamente que por giro postal o por transfe-

rencia bancaria. Una vez finalizado el mes de enero, los recibos no recogidos serán puestos al cobro a domicilio.

Respecto al Servicio del Seguro Mutuo de Automóviles, nuestra Mutualidad oficial MUTUA NACIONAL DEL AUTOMOVIL, mantie-

ne idénticos extornos que en años precedentes: el 40, el 30 o el 20 por 100, según los casos.

Estos recibos correspondientes a la anualidad del seguro de sus vehículos para el año 1963, estarán igualmente a disposición de los señores mutualistas en nuestras Oficinas o en las mencionadas Delegaciones.

Nuestro Servicio del Seguro Mutuo

*Mutua  
Nacional  
del Automóvil*

*desea sinceramente a sus mutualistas  
y socios del R.A.C.G. en general unas  
felicísimas Pascuas de Navidad y un  
por todos conceptos dichoso*

**Año 1963**



**EXAMEN GRATIS DE SUS**

# FRENOS

**EN CAMIONES  
Y TURISMOS**

**POR PERSONAL  
ESPECIALIZADO**



**TALLER OFICIAL DE**

***URRA***

**S.A.E.**

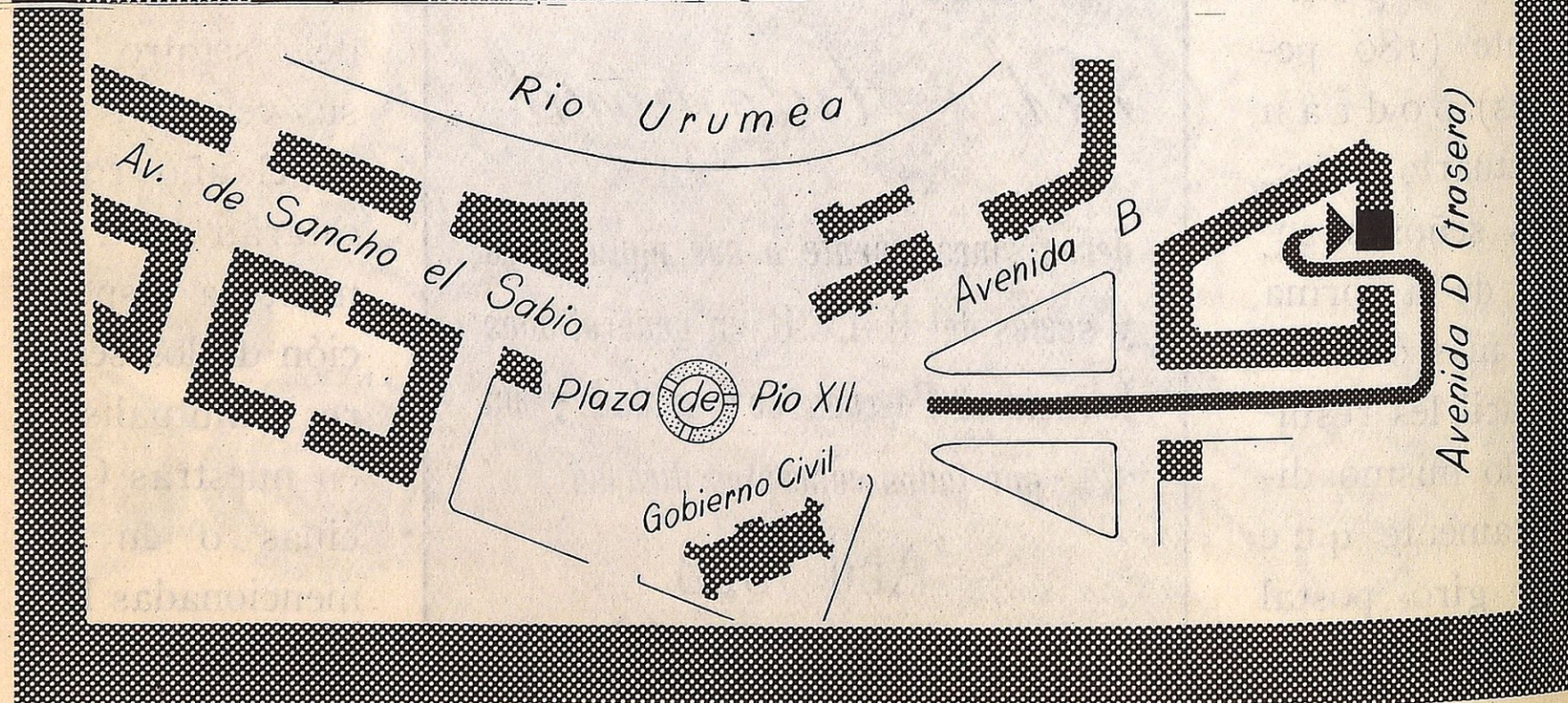
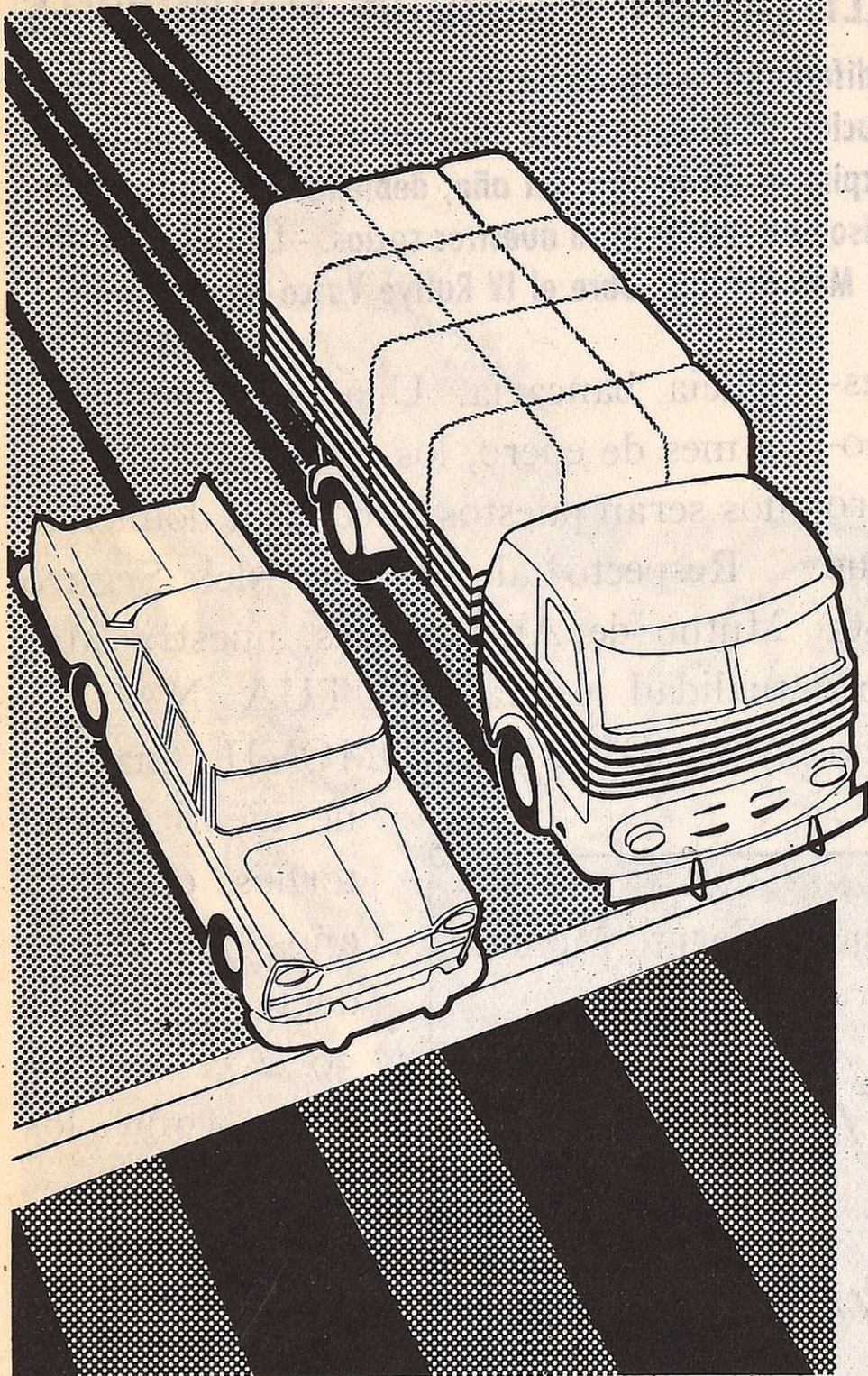


**TALLERES**

***Arevalo***

**AVENIDA D, 4 - TRASERA  
(ENSANCHE DE AMARA)**

**SAN SEBASTIAN**





Deberán aprovechar a s i m i s -  
mo esta oportu-  
nidad para  
solicitar una Nue-  
va Carta Verde  
(Certificado Inter-  
nacional del  
Seguro, docu-  
mento impres-  
cindible para  
trasladarse con su  
vehículo al  
extranjero, du-  
rante el año  
1963, pues la vali-  
dez de la anterior  
expira el día 31 de  
este mes de diciembre.

## AVISOS DE INTERES

Se recuerda a todos nuestros socios, propietarios de vehículos de Servicio Público, que el próximo día 31 del corriente mes, caduca el plazo voluntario para el abono del Cánón de Coincidencia, correspondiente al cuarto trimestre en curso.

Como recordatorio especial para los propietarios de vehículos industriales, se pone en su conocimiento la obligación que tienen de renovar *durante el próximo mes de enero*, los visados de las Tarjetas de Transportes, correspondientes al año 1963.

Participamos a nuestros socios, propietarios de vehículos industriales que realicen servicio público de mercan-

## NUESTRO SERVICIO DE LA ESCUELA DE CONDUCCION

(Instalada en nuestro local social)

Cursos para la obtención de carnets  
de conducir.

Clases de Mecánica elemental  
(localización de averías).

Enseñanza práctica en coches equi-  
pados de dobles pedales y doble  
volante.

Cursos de Código de la Circulación.

Horarios compatibles con las obligac-  
iones habituales del alumno.

Informes, en las Oficinas del Club:  
**Plaza de Oquendo - SAN SEBASTIAN**

cias, que se hallan  
a su disposición en  
las oficinas del  
Club, los LIBROS  
DE RUTA, que  
deben necesaria-  
mente obrar en su  
poder en todo mo-  
mento.

LAS BODAS DE  
ORO DEL REAL  
AUTOMÓ-  
VIL CLUB DE  
ANDALU-  
CIA

El Real Auto-  
móvil Club de Andalucía ha celebra-  
do recientemente sus Bodas de Oro.  
El 12 de noviembre último cumpli-  
ronse exactamente 50 años de la crea-  
ción de la Sociedad Automovilista Se-  
villana, que más tarde, y al ampliar su  
ámbito a toda la región andaluza, ad-  
quirió su actual denominación.

Dispone hoy el Real Automóvil  
Club de Andalucía de más de 7.000  
socios, cifra que contrasta notablemen-  
te con la de los 65 entusiastas funda-  
dores de aquel ya lejano año de 1912.  
En la actualidad solamente viven ya  
cuatro de ellos, entre los cuales se  
halla don José María Piñar y Pick-  
man, verdadera institución dentro de  
la Entidad y alma en toda época de  
la misma, de la que hoy es Secre-  
tario.

Nos adherimos cordial y fraternal-



mente a esta gozosa efemérides del Real Automóvil Club de Andalucía, a quien enviamos desde aquí nuestra más sincera felicitación, a la par que hacemos fervientes votos por la prosperidad y el futuro feliz desenvolvimiento del mismo.

#### EL IV RALLYE VASCO- NAVARRO

Como ya indicábamos en el último número de este BOLETIN, la Comisión Deportiva del Club se reúne con mucha frecuencia para ultimar detalles del nuevo reglamento, que ha de regir el Rallye Vasco-Navarro, que como saben nuestros lectores, se celebrará en los días 9 y 10 del próximo mes de marzo.

Hoy podemos adelantar que el patrocinio de la prueba correrá a cargo de la fábrica de automóviles D. K. W. (IMOSA), que se ha dignado aceptar la invitación que a tal efecto le hizo nuestro Club, honrándonos con su colaboración, la cual indudablemente, imprime una mayor importancia y resonancia a nuestra prueba.

El recorrido total del Rallye, será de unos 700 kilómetros, dividido en dos etapas, habiendo sido señalada la ciudad de Vitoria, sede precisamente de la entidad patrocinadora, como final de la primera etapa, y lugar donde pernoctarán los participantes.

En nuestro número de enero, daremos cuenta detallada del recorrido,

juntamente con la publicación de un croquis del mismo.

#### NOTAS NECROLOGICAS

El pasado 22 de noviembre dejó de existir en nuestra ciudad, nuestro consocio y amigo, don Pedro Veristain Aramburu.

El finado, si bien residente en la capital, era un conocido y prestigioso industrial de la villa vizcaína de Ondárroa, y uno de los principales componentes de la razón social "La Esperanza", explotadora de un servicio de autobuses de línea entre la villa ondarresa y Deva y Bilbao.

Expresamos a toda la familia del señor Veristain, nuestro más sentido pésame por la desgracia que les aflige, al mismo tiempo que nosotros nos condolemos personalmente por haber perdido a tan excelente persona y amigo.

\* \* \*

También en el pasado mes de noviembre, falleció otro muy estimado socio de nuestro Club: don Vicente Barcáiztegui Martín de Villarragul, Delegado de la Compañía General de Seguros "Hispania".

Queremos hacer patente nuestro más sincero pesar a la familia del extinto, muy particularmente a su sobrino, nuestro buen amigo don José María Barcáiztegui, socio de este Real Automóvil Club y Sub-director de la Caja de Ahorros Provincial de Guipúzcoa.

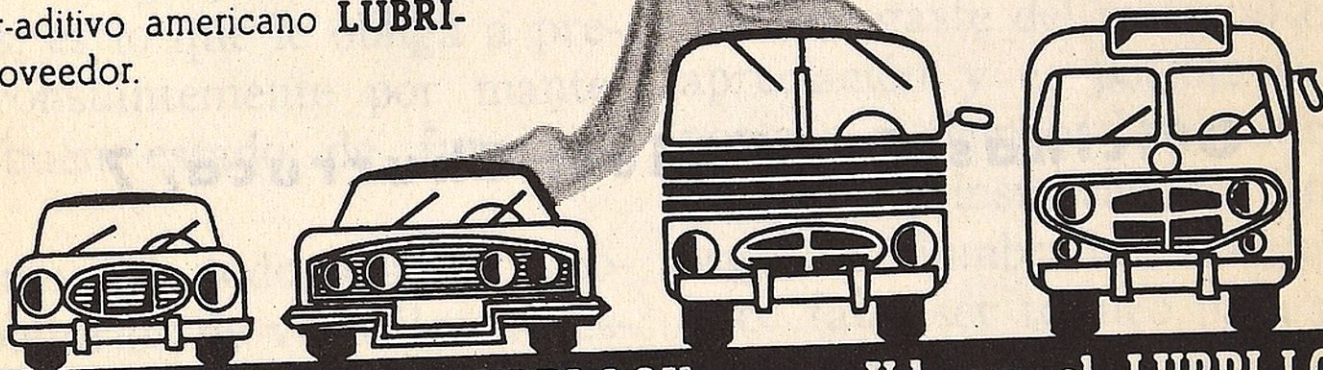


¿Por qué Vd.  
necesita al americano  
LUBRI-LOY?



LUBRI-LOY, es el super-aditivo americano, comprobado técnicamente y de garantía científica asegurada, que prolonga la vida de su motor, porque elimina un 80 % de fricción.

Pida el super-aditivo americano LUBRI-LOY a su proveedor.

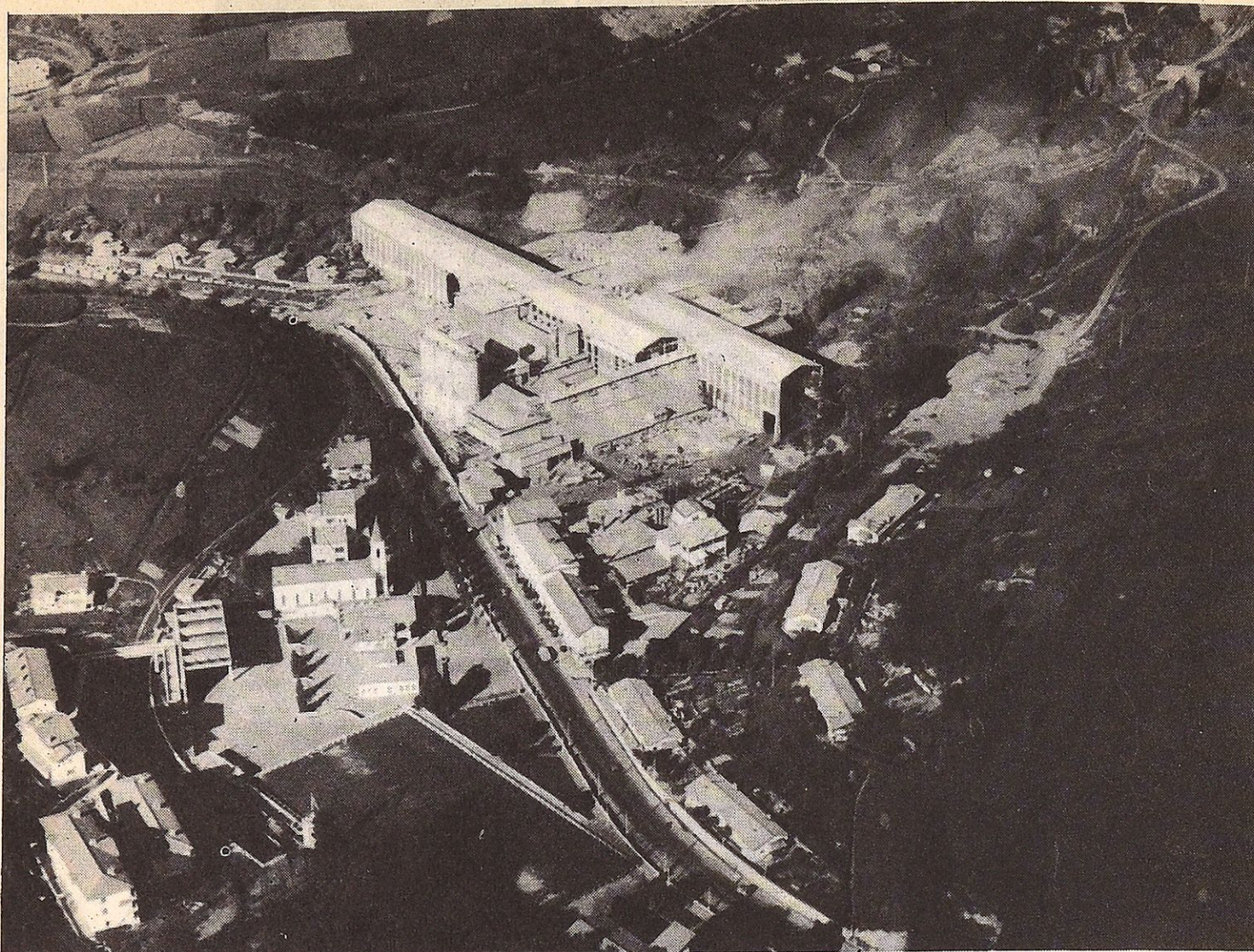


Estar al día es usar LUBRI-LOY, ¿usa Vd. ya el LUBRI-LOY?

**LUBRI-LOY** ESPAÑOLA S.A.

AVENIDA NAVARRA - VILLA JOSE ANTONIO - TELEFONOS 11400 - 21307 - SAN SEBASTIAN.





# **CEMENTOS REZOLA, S. A.**

**Producción anual: 300.000 toneladas**

**Oficinas Centrales: Churruca, 7**

**San Sebastián**



# EL ACCIDENTE Y SUS CAUSAS

## El vehículo

Según los datos estadísticos facilitados por la Jefatura Central de Tráfico el porcentaje de accidentes debidos a averías en los años 1960-61, se eleva al 14,89% y 14,91% respectivamente, lo que representó un total en el bienio de 5.812 accidentes, de ellos 204 mortales, 2.906 con heridos y 2.702 con sólo daños materiales.

El dato no es despreciable y merece meditarlo.

La técnica automovilística ha llegado a tal grado de perfección que los vehículos, teóricamente, salen hoy de fábrica dotados y contruidos con materiales previamente sometidos a pruebas de resistencia que eliminan en su casi totalidad el riesgo de fallos mecánicos que puedan provocar el accidente. Está previsto también el desgaste y fatiga de tal material y su límite de resistencia. Nada se deja al azar. Todo ha sido meticulosamente ensayado y calculado. Pero lógico es pensar que merece una vigilancia constante por parte del propietario del vehículo, para que todo esté siempre a punto y ese riesgo potencial, inherente a su uso, es lo que le obliga a preocuparse constantemente por mantenerle en buen estado de funcionamiento.

Ya sabemos que todos los conductores o propietarios de vehículos no están plenamente capacitados, ni de forma absoluta obligados, a tener los conocimientos técnicos suficientes para ocuparse personalmente de esa vigilancia que les permitiría el diagnóstico precoz, valga el término médico perfectamente aplicable en esta materia, de la avería; pero si lo están, a poca

que sea su experiencia, para percibir los síntomas de la "enfermedad" y acudir rápidamente a quien por estar "técnicamente" capacitado para diagnosticarla, lo haga y lo remedie evitando así a tiempo el resultado fatal.

Basta una ojeada de profano al parque nacional de vehículos en circulación para percatarse de que muchos de ellos no reúnen las mínimas condiciones de seguridad exigibles para poder circular y sin embargo, a despecho de esa insuficiencia que salta a la vista, siguen circulando.

Pero aún hay más. Cualquier conductor no técnico, ni tan siquiera aficionado, pero medianamente experimentado, sabe que la avería, salvo raras excepciones, "avisa" con la suficiente antelación para que no coja de sorpresa; pero él sigue agotando las posibilidades del vehículo, bien por economía, bien por pereza, hasta que sucede lo irreparable, la mayoría de las veces en propio perjuicio del conductor que afronta un riesgo perfectamente previsible y en consecuencia evitable.

El desgaste del material es de fácil apreciación y es posible siempre reponerlo a tiempo. Neumáticos gastados, frenos insuficientes, dirección insegura, alumbrado deficiente. ¡No hace falta ser técnico para pulsar estas deficiencias que conducen al accidente! Basta un poco de sentido común y un poco de sentido de responsabilidad, para no convertirse en un suicida o en algo peor si lo que se pone en juego es la vida de los demás, aunque la propia merezca también nuestro respeto.



1.º MARCA NACIONAL

Silen

SILENCIOSOS  
TUBERIAS  
DE ESCAPE

DE LA MAXIMA CALIDAD Y GARANTIA



UN SILENCIOSO ESPECIAL  
PARA CADA COCHE



El conductor o propietario consciente, debe en todo momento mantener su vehículo en perfecto estado de funcionamiento y someterlo periódicamente a las revisiones y cuidados que las propias casas constructoras aconsejan, procurando que todos y cada uno de sus elementos se mantengan dentro de los límites de seguridad marcados, en evitación de fallos casi siempre previsibles.

Sin embargo, el conductor o propietario por una falta de conocimientos técnicos que no en todos los casos pueden ser exigibles, han de confiar reparaciones de averías o revisión de sus vehículos a personas que por ostentar pomposa y cuantas veces inmerecidamente la cualidad de técnicos, hacen mal uso de la confianza en ellos depositada, unas veces por ignorancia, en ellos inexcusable, otras por descuido o codicia imperdonables, poniendo a quien confía en ellos, en un riesgo cuyas consecuencias fatales a veces, deben de algún modo compartir, si no asumir íntegramente.

Cierto que casi todo está regulado en teoría y no ha escapado al legislador su previsión.

Los vehículos han de ser reconocidos antes de su puesta en circulación o garantizarse por el fabricante que reúnen las mismas características que el prototipo aprobado (artículos 209 y 243 del Código de la Circulación).

Periódicamente cierta clase de vehículos deben ser reconocidos para comprobar su estado de funcionamiento (artículo 253).

También deben someterse a reconocimiento los reconstruidos o reparados (artículos 247 y 254 del Código de la Circulación).

Es decir que en "teoría" todos los

vehículos que circulan están en perfectas condiciones de hacerlo con seguridad y garantizado esto por un control técnico. En la práctica desgraciadamente no es así, siendo numerosos los factores que motivan esta deficiencia: ineficacia de control técnico que urge corregir y que sólo será auténticamente eficaz el día que exista la dotación suficiente para el montaje de estaciones o centros oficiales de verificación y comprobación provistos de material adecuado para tal operación.

Creemos que merecería la pena esa inversión que se compensaría con creces al reducir las pérdidas que para la economía nacional reportan las vidas humanas, horas de trabajo y daños materiales que su insuficiencia actual acarrea.

También resultaría compensada en beneficio del bien común, la pérdida que para el patrimonio particular podría representar la puesta fuera de servicio de numerosos vehículos que hoy están al uso reportando un beneficio a sus propietarios, pero con riesgo evidente del resto de la colectividad; y puesto en juego el beneficio de uno frente al perjuicio posible de muchos, no creemos que pueda haber dudas en la elección.

No sabemos de ninguna operación de saneamiento que no resulte dolorosa, pero eso no es razón para no hacerla si las ventajas son indudables. Aparte de que esos vehículos condenados al desguace, están ya amortizados con creces en una normal técnica económica.

Hora es ya de sanear en beneficio de todos y hasta si se quiere de la industria nacional, nuestro vetusto parque de vehículos.

*(Concluye en la pág. 23.)*





OFICINAS CENTRALES:  
Garibay, 13-15

59 SUCURSALES EN LA PROVINCIA 59  
7 SUCURSALES EN SAN SEBASTIAN 7  
SUCURSAL EN MADRID: Alcalá, 27- bajo

**DEPOSITO DE AHORRO** ..... 3.800 millones de pesetas  
**FONDOS DE RESERVA** ..... 166 " "

Ahorro infantil y obrero ..... 3%  
Libretas plazo ..... 3 y 2,50 %  
Libretas ordinarias ..... 2%  
Cuentas corrientes ..... 1%  
Huchas a domicilio ..... —

### SERVICIOS

Cuentas corrientes a la vista. Depósito de Valores. Compra y venta de valores. Suscripción de valores. Abono en cuenta de cupones y dividendos. Efectos al cobro. Domiciliación de Letras.

### SECCION DE PREVISION

Pensiones de vejez a capital cedido y reservado. Rentas vitalicias inmediatas. Dotes infantiles. Mutualidades y Grupos infantiles.

### SERVICIOS ESPECIALES

Giro mutuo provincial. Intercambio de libretas entre Cajas de Ahorros. Tesorería a Ayuntamientos. Cuentas especiales de contribuyentes. Gestión de Fundaciones Benéficas.

---

# CAJA DE AHORROS PROVINCIAL DE GUIPUZCOA





# LOS JAPONESES

van a ser  
los primeros  
que saquen  
un coche de serie  
equipado  
con el motor rotativo  
**WANKEL**

La emoción en los centros industriales y económicos alemanes es mayor de lo que se puede suponer. La sorpresa ha sido grande, cuando se ha sabido, no hace mucho tiempo:

1.º Que la primera aplicación práctica que haga la sociedad N. S. U. del motor rotativo Wankel, no será para equipar un vehículo automóvil, sino que se situará en otro dominio. (Canoa a motor.)

2.º Que, desgraciadamente, el primer coche del mundo con motor Wankel no será realizado por una sociedad alemana.

Desde hace varios meses los más diversos rumores circulan en Alemania sobre el porvenir y las aplicaciones del motor Wankel, y las acciones N. S. U. han tenido tales

fluctuaciones que se han convertido en el valor más especulativo de la Bolsa alemana.

Ante tal situación, la empresa se ha visto obligada a salir de su mutismo, y a dar algunas informaciones que conviene precisar.

## N. S. U. EN DIFICULTADES

La persistente baja que hoy padece el sector de las dos ruedas es tal, que N. S. U. no ha conseguido encontrar una compensación en el terreno del coche pequeño, a pesar del crecimiento de las ventas del modelo Prince. En 1960, su cifra de negocios pasó de los 220 a los 221 millones de D. M. De este



NUEVA FORMULA ASOMBROSA CRC 5-56 QUE  
ASEGURA EL ENCENDIDO EXPULSANDO LA  
HUMEDAD DE LOS DISTRIBUIDORES, BOBI-  
NAS, BUJIAS, CABLES.

EL GRAN PODER PENETRA-  
DOR DEL CRC 5-56 ATRAVIESA  
LA ROÑA, LAS ESCAMAS Y LA  
SUCIEDAD, ROMPIENDO LA  
TENSION QUE MANTIENE UNI-  
DAS LAS PIEZAS OXIDADAS.  
TAMBIEN EL CRC AL ELIMI-  
NAR LA HUMEDAD IMPIDE EL  
AGARROTAMIENTO FUTURO,  
LUBRIFICA Y COLABORA EN  
LA LIMPIEZA.

... Solicite Vd. una demostración  
INFORMESE EN SU GARAGE DE REPARACION

EXCLUSIVAS TECNICAS INTERNACIONALES  
Vergara, 23-1.º

San Sebastián

THE MECHANIC'S HELPER



SERVICIO OFICIAL



ACCESORIOS • RECAMBIOS  
TALLER AUTORIZADO  
BONOS GARANTIA

**LUIS JESUS CANO**

Prim, 59 - Tels. 11642-24856-24864

SAN SEBASTIAN



total, correspondía a los dos ruedas motorizados, una mitad.

Esta cifra no se alcanzó en 1961, año para el cual la Sociedad preveía una disminución.

En los centros bursátiles, añadían que también habría una disminución de dividendos. En 1960 la Sociedad dio un 8% sobre un capital social de 27.000.000 de D. M. Entretanto, ese capital pasó a ser de 36 millones. Es verdad que esos nueve millones de D. M. en nuevas acciones, no daban interés más que a partir de 1.º de julio de 1961, y sin embargo la Sociedad daba como seguro un resurgimiento para el año actual.

Esta situación explica la política sostenida por N. S. U. en relación al motor Wankel. Es probable que si la licencia del motor rotativo no estuviera en manos de una empresa tan fuertemente comprometida en la producción de vehículos de dos ruedas, la licencia de explotación no hubiese estado tan esparcida un poco por todas partes como lo está actualmente.

#### VOLKSWAGEN VA A ADQUIRIR LA LICENCIA DEL MOTOR WANKEL

Hasta ahora la construcción bajo licencia, de los indicados motores rotativos ha sido cedida a: Mercedes, Man, Krupp, Klöckner, Fichtel & Sachs, en Alemania. En Inglaterra es la Sociedad Perkins la que ha comprado la licencia. En los Estados Unidos, Canadá y Méjico se trata de Curtiss Wright y por fin en el Japón, Toyo Kogio y Jan Mat. En revancha, Volkswagen se interesa mucho de asegurarse la explotación de este motor.

El potencial de producción de estas fábricas Volkswagen es muy elevado, y el papel que asume esta Sociedad en los grandes mercados, unido al lugar destacado que en ellos ocupa, permitirá quizá a un coche de esta marca, equipado del motor rotativo,

### ATENCIÓN

VEHICULOS INDUSTRIALES

ALFA ROMEO

EQUIPADOS CON MOTOR  
A GASOLINA Y GAS-OIL

MICROBUS 11 PLAZAS

FURGONETAS CERRADAS  
4 puertas

CAMIONETA  
CON Y SIN CARTOLAS

AGENCIA OFICIAL PARA GUIPUZCOA

## GARAGE "SUM"

Calle Segundo Ispizua, letra D

Teléfono 18913

**SAN SEBASTIAN**

## *Carrocerías*

# *E. Biggi*



San Francisco, 51

Teléfono 16-1-10

**SAN SEBASTIAN**



Jabón atomizado

# LAGARTO

PURISIMO JABON EL MEJOR PRODUCTO PARA LA LIMPIEZA DE LANA, SEDA, NYLON, TERGAL, ETC. FABRICADO EN UNA DE LAS MEJORES INSTALACIONES DEL MUNDO

**con espuma controlada**

**PARA TODA CLASE DE LAVADORAS Y LAVADO A MANO**

Espuma controlada que no desborda ni entorpece el trabajo de la máquina.

Especial para todo tipo de lavadoras que con el uso de Lagarto atomizado, durarán más.

Lavado perfecto «hilo por hilo» de ropa blanca y de color que su lavadora hará tan suave como Vd. misma a mano.

Aclarado fácil, rápido y con muchísimo menos agua porque la espuma controlada se desprende fácilmente del tejido.



**Auténtico jabón el mejor producto para la limpieza**

LIZARITURRY Y REZOLA, S. A.  
SAN SEBASTIAN



Viaje en buena compañía

AUTO-RADIO

TRANSISTORIZADO



*...y siempre feliz viaje*

# RADIO GROS

LA CASA DEL AUTORADIO

★

Televisión

★

Aparatos Electrodomésticos

★

Paseo Colón, 24  
Teléfono 23-2-91

**SAN SEBASTIAN**



alcanzar una ventaja difícil de recuperar para las firmas competidoras.

## LA TOKIO-KOGIO ESTA PREPARADA

Se supone con algún fundamento que la Sociedad japonesa Tokio-Kogio podría muy bien ser la primera firma constructora de automóviles, que sacase un coche de serie equipado del motor rotativo. La adquisición de su licencia coincide con la puesta en práctica de un nuevo programa de fabricación, mientras que la N. S. U. todavía no ha adquirido la maquinaria necesaria para la fabricación en serie, hasta tal punto que esta sociedad alemana no piensa estar en condiciones de construir su nuevo motor en gran serie antes del final del próximo año de 1963.

Cuando se piensa que Curtiss Wright ha podido adquirir la licencia Wankel para un tan amplio mercado y con derecho de exclusiva contra tan solo la cifra de dos millones de dólares, puede uno fácilmente percatarse de la prisa que tenía N. S. U. de procurarse capitales. Esta prisa indica, sin duda, una necesidad urgente de dinero fresco para poner en marcha las cadenas de producción en serie de los coches con motor Wankel.

*(Viene de la pág. 17.)*

## EL ACCIDENTE Y SUS CAUSAS

Las sobrecargas excesivas, tanto de pasajeros como de mercancías, han de ser vigiladas con todo celo. Fatiga el material, provoca un desgaste prematuro y disminuye sensiblemente la seguridad en la circulación. Todo ello coopera tarde o temprano en la producción del accidente.

GREGORIO GUIJARRO CONTRERAS  
*Abogado Fiscal de la Audiencia  
Territorial de Madrid.*



### SAN SEBASTIAN

Servicio permanente - Lavado y pintura de bajos  
Talleres de reparaciones mecánicas  
Construcción y reparación de carrocerías

CONCESIONARIO EXCLUSIVO PARA GUIPUZCOA  
DE AUTOMOVILES

# Peugeot

SERVICIO

RECAMBIOS

*Recambios  
Accesorios*

# RADU

DOMINGUEZ UGARTE

Av. Sancho El Sabio, 3

Teléfono 18260

SAN SEBASTIAN







ALQUILER DE AUTOMOVILES SIN CONDUCTOR

*Diago*

Paseo de Colón, 10 - Teléfonos 14163 y 16274 - **SAN SEBASTIAN**

## Consejos prácticos para conducir en invierno

El invierno plantea al automovilista diversos problemas; entre ellos la disminución de la visibilidad y la adherencia. Por lo tanto, es aconsejable como primera medida, observar los límites prudentes de la velocidad y tener en cuenta el campo de visión.

Respecto a la velocidad, se recomienda no sobrepasar en kilómetros-hora la distancia en metros que separan al automóvil del objeto visible. Pero esta velocidad debe aún ser reducida si el suelo está cubierto de una capa de nieve o de hielo. En estos casos, el conductor debe juzgar prudentemente

la velocidad que debe mantener para no derrapar. Es necesario no dar golpes de volante demasiado bruscos, cambiar de velocidad, conscientemente y con rapidez, embragar progresivamente y frenar sólo cuando ello sea indispensable, "tanteando el terreno" con pequeños golpes de pedal.

La conducción sobre nieve y hielo es un verdadero arte. Si no se dispone de neumáticos especiales o de cadenas, las precauciones deben ser máximas. He aquí las principales:

Permanecer lo más posible hacia la



**GARAGE**

**GRAN VIA**

**Vicente Oyarbide**

TALLER DE REPARACIONES AUTORIZADO  
PERSONAL TECNICO • ESTANCIAS • LAVADOS • ENGRASES

Avenida Gmo. Franco, 14 • Teléf. 15765 • Particular 18813

**SAN SEBASTIAN**



# ACEROS "BELLOTA"

PARA TODAS LAS APLICACIONES

- Rápidos y extrarrápidos
- Para matrices y cortantes
- Aleados, para usos especiales
- Al carbono
- De construcción: bonificables y de cementación
- Para muelles
- Inoxidables y resistentes al calor
- Chapa magnética
- Acero superpuesto "Duplex", etc.

CON LA MAXIMA GARANTIA

- Todos los aceros BELLOTA están garantizados en su composición típica y en sus características mecánicas.

## PATRICIO ECHEVERRIA, S. A. - Legazpia

CAJAS PARA EMPOTRAR EN  
LA PARED, DE SOBREMESA,  
COMERCIALES Y BANCARIAS  
PUERTAS MURALES



Representante para Guipúzcoa

### V. VEGA

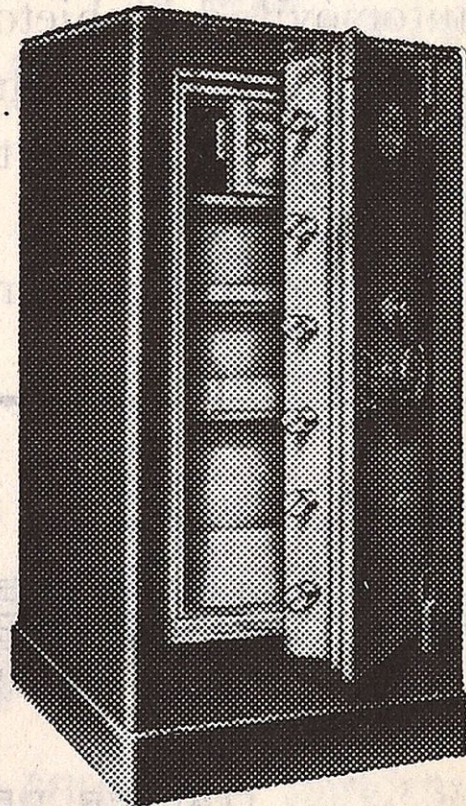
Idiáquez, 12 — Teléfono 14.048

SAN SEBASTIAN

*Cajas de Caudales  
Modernas*



TODOS LOS  
MODELOS



CONSTRUCTOR

N. DE **ZUBIGARAY**  
INGENIERO INDUSTRIAL



# TALLERES Y GARAGE LEAL, S. A.

Paseo Colón n.º 31-33  
Teléfono 11-9-11  
SAN SEBASTIAN.

SERVICIO OFICIAL

**SEAT**

TALLER AUTORIZADO  
N.º 502

- *Asistencia en garantía SEAT y revisiones*
- *Mecánica en general*
- *Chapistería, pintura y electricidad*
- *Alineación regloscópica de faros y equilibración estática y dinámica de ruedas*
- *Alineación de direcciones*
- *Instalación de servofrenos*
- *Venta de recambios originales*

mitad de la carretera, mantener al máximo el ralenti a que pueda ser utilizado sin fatigar el motor o la transmisión. Si es preciso arrancar, hay que hacerlo con suavidad, sin apretar el acelerador, sino simplemente acariaciándolo y, si es necesario, deslizando ligeramente el embrague. Las ruedas no deben patinar. Puede ser útil, si la pendiente y la flexibilidad del motor lo consienten, arrancar directamente en segunda. En fin, puede ser también interesante reforzar el peso sobre las ruedas motrices, colocándose un pasajero sobre el parachoques. Conviene poner la dirección totalmente derecha, y si a pesar de los cuida-

dos, las ruedas motrices se hundien, dar marcha atrás y comenzar nuevamente la maniobra con mayor suavidad.

Cuando la adherencia sea muy mala, no debe rodarse con neumáticos muy inflados. Es mejor disminuir la presión por debajo de las normas habituales, pero entonces deben volverse a inflar cuando la carretera es normal y cuando se quiera ir más deprisa. En piso deslizante facilita el arranque unos puñados de ramas colocados en forma de vía ante las ruedas motrices.

En caso de derrapaje, debe ponerse el motor a ralenti poco a poco, evitar

*Auto-Recambios* **BRIG S.L.**

NEUMATICOS MICHELIN • REPARACIONES-RECAMBIOS Y SERVICIOS

Avda. Generalísimo, 2

San Sebastián

Teléfono 1-31-81



# Garage SORASU

Calle Ronda, 7 • Tel. 12272

San Sebastián



## TERROT

El ciclomotor de 2 velocidades

Cuatro modelos:

SPORT.....	9.850 Pts.
GRAN LUJO.....	9.300 "
LUJO.....	7.950 "
STANDARD.....	6.975 "

49 c.c.

Libre de Impuesto de Lujo

No necesita matriculación

Sin carnet de conducir

Mínimo consumo

Supera pendientes del 18% sin pedalear

*Morcone*

## LA VESPA DEL MAR

Motor fuera bordo  
para los deportes,  
la pesca y el turismo

Motor de 2 cilindros

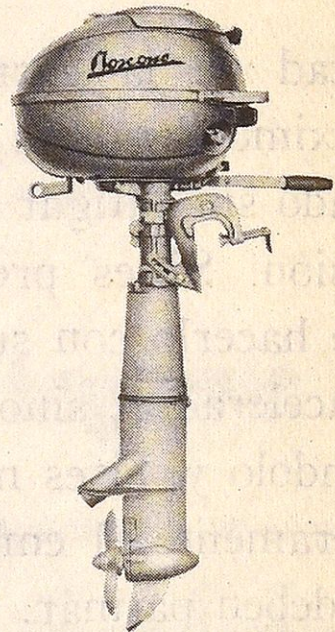
Cilindrada: 99,5 cm<sup>3</sup>

Potencia: 3 1/2 CV

Provisto de embrague

Peso 19 kgs.

Precio: 13.200 Pts. f.f.



30 Agencias y Talleres Autorizados en los principales pueblos de la Provincia  
PIEZAS DE REPUESTO ORIGINALES VENTAS AL CONTADO Y PLAZOS

Agencia Oficial para Guipúzcoa: **LUIS JESUS CANO**

Avenida de Sancho el Sabio, 9 • Teléfonos 1-44-06 y 1-69-43 • SAN SEBASTIAN

# "MICHEL"

FECILITA A VD. LAS PASCUAS  
Y

LES DESEA UN FELIZ  
Y PROSPERO AÑO 1963



Servicio oficial  
**VEGLIA BRESSEL y  
BRESSEL-WEBER**  
de carburadores

Paseo de Colón, 42 - Teléfono 12374 - **SAN SEBASTIAN**



JOYERIA • RELOJERIA • PLATERIA  
SERVICIO AGENCIA OFICIAL ZENITH

# Aldanondo

Desea a sus amigos y distinguida clientela  
Felices Pascuas y un próspero año 1963

Plaza de Sarriegui, 10 - Teléfono 16467

**SAN SEBASTIAN**

ORDULARI • BITXITEGUI • ZILAR  
ZENITH'EN ORDULARIAK

# Aldanondo'k

Eguberi Zorion!

Urte Beri on 1963 garena  
bere ezagun eta adizkideeri

Sariegi Enparantza'n

**DONOSTIA'N**

el desembrague y frenaje, utilizando como freno el propio motor, o procurar encontrar la mejor trayectoria, teniendo en cuenta las reacciones del coche.

Puede ser necesario, y es lo más prudente, pararse para comprobar sobre el terreno el estado que aconseje una maniobra determinada. Elegir la derecha, y se podrá arrancar más fácilmente.

La conducción en tiempo de niebla exige también precauciones especiales. La primera norma que debe tenerse en cuenta es la iluminación con los faros antiniebla y de cruce. Debe mantenerse bien el vehículo hacia la derecha,

redoblando las precauciones en los momentos de adelantamiento, porque la niebla acerca los objetos. En casos necesarios, puede ser aconsejable conducir con la cabeza fuera de la ventanilla. Los usuarios de un Dauphine pueden transformar su luz larga en luz de cruce, mediante una pequeña basculación del capot, que se produce al accionar la palanca de apertura del mismo.

La lluvia suele ser origen con frecuencia de la creación de zonas deslizantes por haberse formado capas de limo. Los consejos dados para la circulación sobre hielo son válidos en su aplicación a carreteras húmedas.



AGENCIA OFICIAL  
**VOLKSWAGEN • PORSCHE**  
MAESTRO DIPLOMADO ALEMAN  
SERVICIO TECNICO

Petición de Automóviles - Engrase alta presión

**JOSE WACHSCHÜTZ**

PLAZA ZUBIETA, 2

Teléfono (Taller y Domicilio): 1-44-03  
**SAN SEBASTIAN**



SASTRERIA PARA  
SEÑORA Y CABALLERO



IMPERMEABLES - CONFECCION

**SAN SEBASTIAN** • Elcano, 10

## FOTO MADRID

Fotocopias  
al momento

Trabajos industriales

Cine - Venta de aparatos fotográficos

Avda. España, 16

Teléfono 14380

**San Sebastián**



## ¡AUTOMOVILISTAS!

Ya está a la venta en España la famosa  
superbobina al aceite NOVI-NOVI

### A SE G U R A :

Un arranque fácil en todo tiempo

Una chispa de GRAN INTENSIDAD en las bujías, lo que aumenta el rendimiento del motor

Mínimo consumo de gasolina

Su gran rendimiento permite que el motor  
FUNCIONE NORMALMENTE aun cuando la  
batería del coche esté semi-descargada

Hermeticidad absoluta

Puede ser colocada en cualquier posición

Su dieléctrico de aceite asegura un perfecto  
funcionamiento en todo tiempo

Es la bobina mejor aislada que se conoce

**GARANTIA • SEGURIDAD • RENDIMIENTO**

Fabricada en España por Novi Española S. A. - Deva

IDEAS



*Brandy*  
**FELIPE II**



# MENESTRA AUTOMOVILISTA

Vespa va a lanzar próximamente dos nuevos tipos de su popular scooter. Se trata del tipo familiar, al que le podrá montar un sidecar y una versión de lujo a la que acondicionarán nuevos embellecedores, un mayor confort, etc.

\* \* \*

Seat está realizando importaciones de maquinaria para completar su plan de ampliación industrial, con vistas al aumento previsto de sus series de fabricación.

\* \* \*

En los Estados Unidos se están realizando ensayos con unos motores en los que los émbolos son dorados, ya que los técnicos han comprobado que en los mismos no se depositan tan fácilmente los residuos de la combustión.

\* \* \*

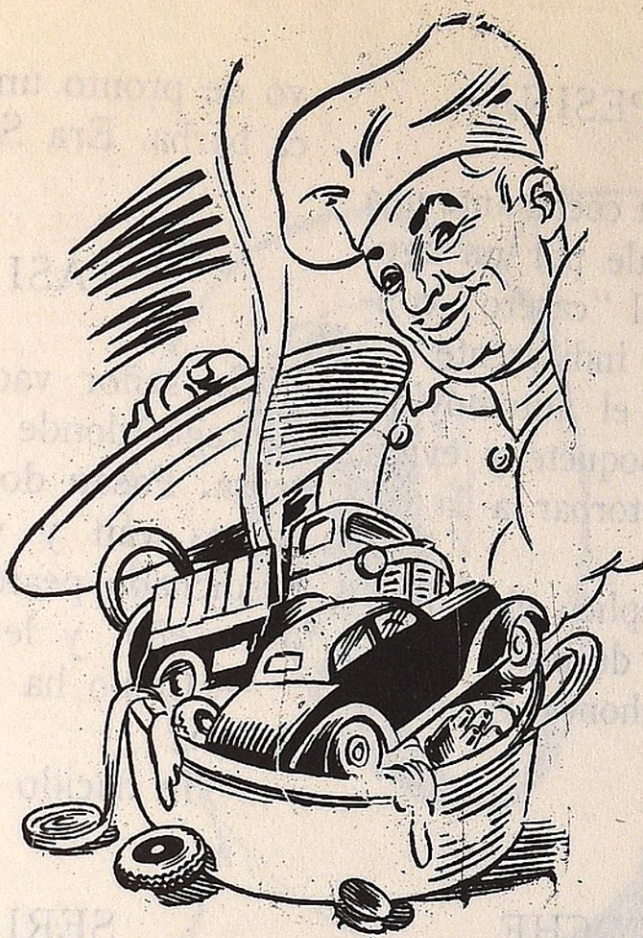
Otra novedad automovilista norteamericana, pero ésta ya aplicada, es que los nuevos Cadillac van provistos de un dispositivo que hace girar los faros automáticamente cuarenta grados en la dirección que se gira el volante.

\* \* \*

Rafael Onieva, fundador y presidente de ROA, dio a conocer hace unos días a la prensa madrileña, la noticia llegada de América, sobre la inauguración de las nuevas factorías ROA hispano-colombianas, fabricante de los motocarros de idéntico apelativo.

\* \* \*

El mercado de coches de segunda mano, se encuentra prácticamente paralizado. Ni la baja de precios, que siempre suele produ-



cirse al principio del invierno, ha sido suficiente reactivo para animar las operaciones de compra-venta. La causa de tan aguda atonía se atribuye, principalmente, a la forma en que actualmente está establecido el impuesto de lujo.

\* \* \*

Se afirma que para marzo del próximo año se concederán nuevas licencias de importación de automóviles por una cantidad de divisas

semejante a la de este año.

\* \* \*

Motor Ibérica fabricará en su factoría de Barcelona un nuevo camión de siete toneladas, cuyas características serán muy semejantes al modelo Ford Thames Trades. Así, su motor será de seis cilindros, estando previsto que su lanzamiento al mercado nacional se producirá en los primeros meses del próximo año. En cuanto al precio, no parece que haya nada decidido todavía, pero se considera posible que no llegue a las 400.000 pesetas.

\* \* \*

Ha tenido lugar en Barcelona una reunión de los fabricantes más importantes de motocicletas con el presidente de la Real Federación Motociclista Española, a fin de ultimar detalles sobre el Campeonato Junior de España y Europa, así como la participación de un equipo nacional en los Seis Días internacionales de 1963. También se habló de la preparación necesaria del equipo que representará a España en 1964, con motivo de organizarse en nuestro país esta importante olimpiada motociclista.



# HUMOR DEL AUTOMOVIL

## FILOSOFIA CAMPESINA

El automovilista detiene su coche ante una piara de lechoncillos, que sale por un agujero abierto en una tapia. El "casero" contempla la escena totalmente indiferente.

—¡Eh, amigo!—exclama el automovilista—podía usted tapar ese boquete y evitar que sus cerdos salgan a estorbar a la carretera.

—No valdría la pena—replicó el campesino, impertérrito—. Dentro de pocas semanas, habrán crecido los lechones y ya no cabrán por el boquete...

## PROBANDO UN COCHE

Dos amigos están probando el coche de uno de ellos.

—¿Hace los 120?

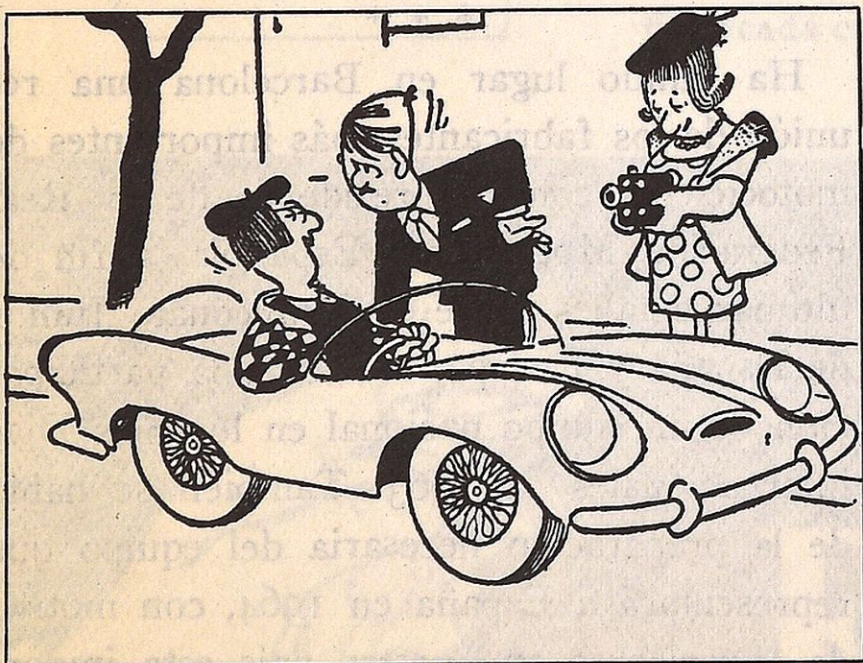
—Mucho más. Vas a verlo. Ya estamos en los 140.

El coche vuela. Los motoristas emprenden la persecución. Los guardias de los sitios por donde pasan hacen señas frenéticas.

—Ya no podrá pasar de aquí.

—¿Que no? Ahora verás cómo alcanzamos los 160.

Siguieron la carrera sin hacer caso de las señales ni persecuciones hasta que los detu-



—¡Se lo devuelvo rápidamente sólo lo quiero el tiempo de tomar una foto!

vo de pronto un venerable anciano de blanca barba. Era San Pedro.

## ASI SE EXPLICA

Un señor vacila en cruzar una calle de Chicago donde la circulación es muy intensa. Pasan dos minutos, tres, cuatro. Los coches van y vienen sin interrupción. El desdichado peatón ve en la acera opuesta a otro señor y le pregunta:

—¿Cómo ha conseguido usted llegar hasta ahí?

—He nacido aquí—responde el otro.

## SERIA LA RUINA...

El caballero va a hacerse un seguro de vida y responde al interrogatorio de un empleado de la agencia, que le está preguntando los datos necesarios para la formalización de la correspondiente póliza.

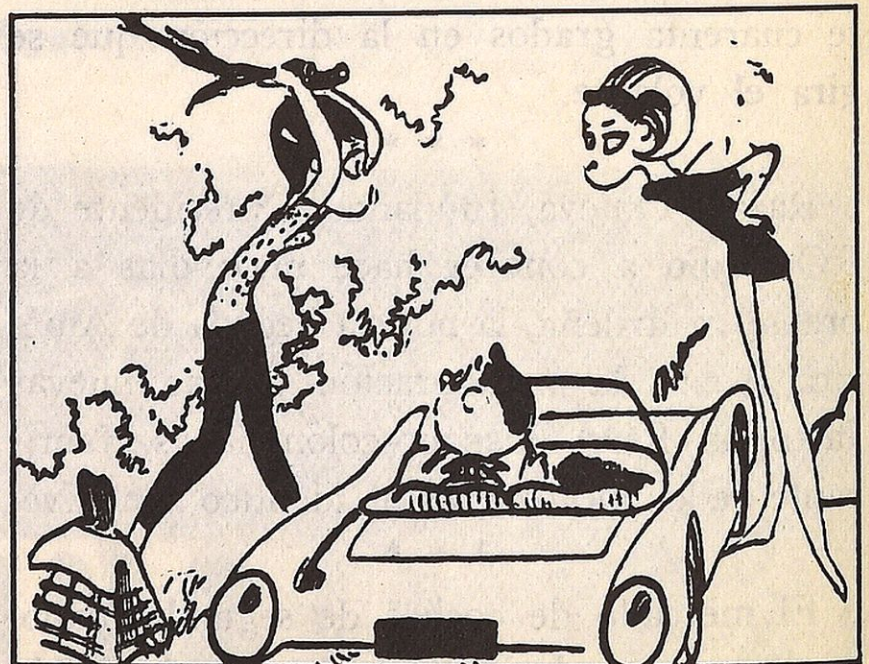
—¿Guía usted automóviles?

—No.

—¿Camiones, motocicletas, en fin, algo que "ande" por la carretera?

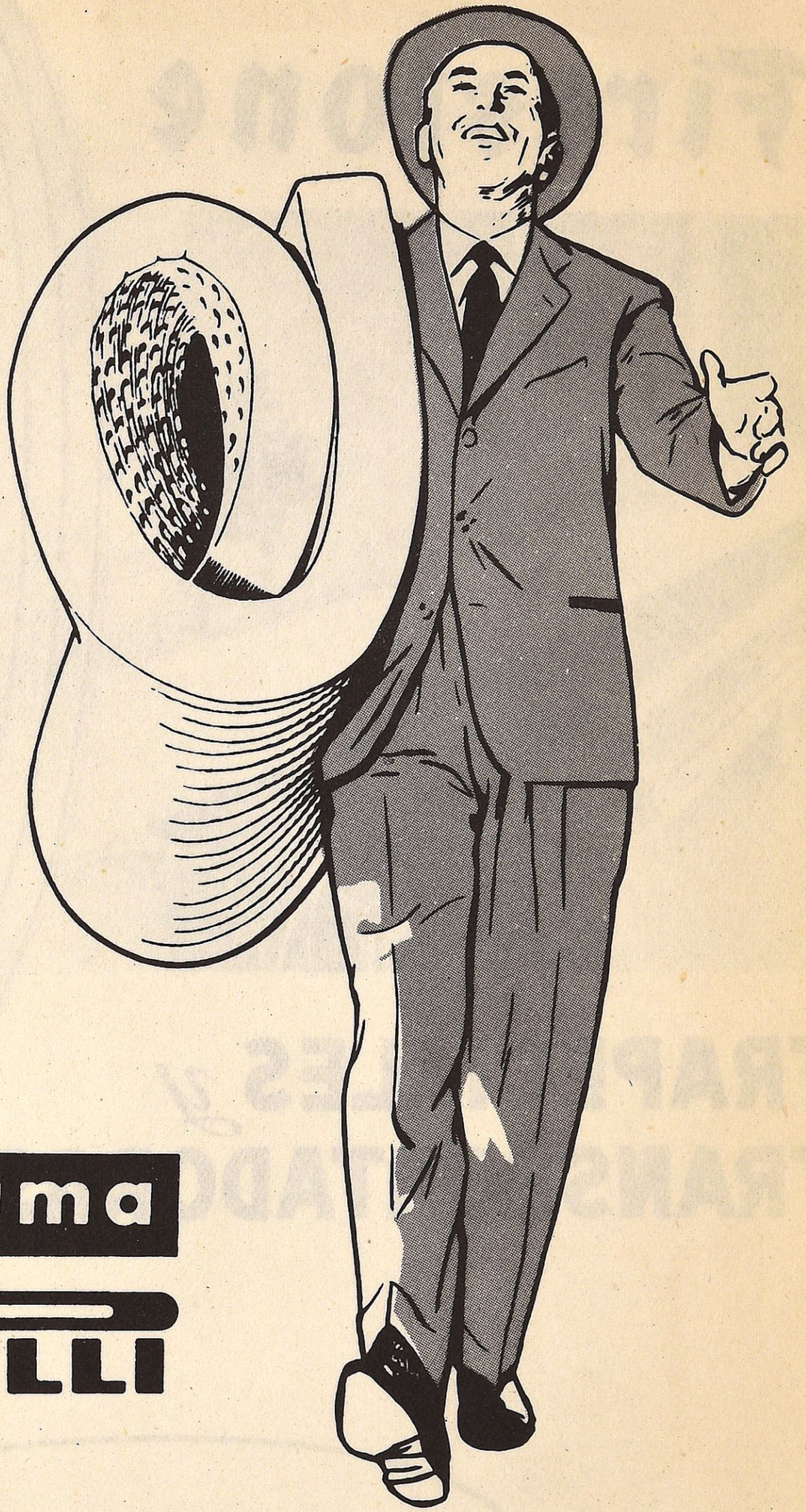
—Tampoco. Siempre voy a pie.

—Entonces lo siento mucho, señor, pero nuestra compañía no acepta el riesgo de asegurar a peatones.



—¡Si insiste tanto en que la recoja a usted, no será para ninguna de las dos!





*Colchón*

**gomespuma**

**PIRELLI**



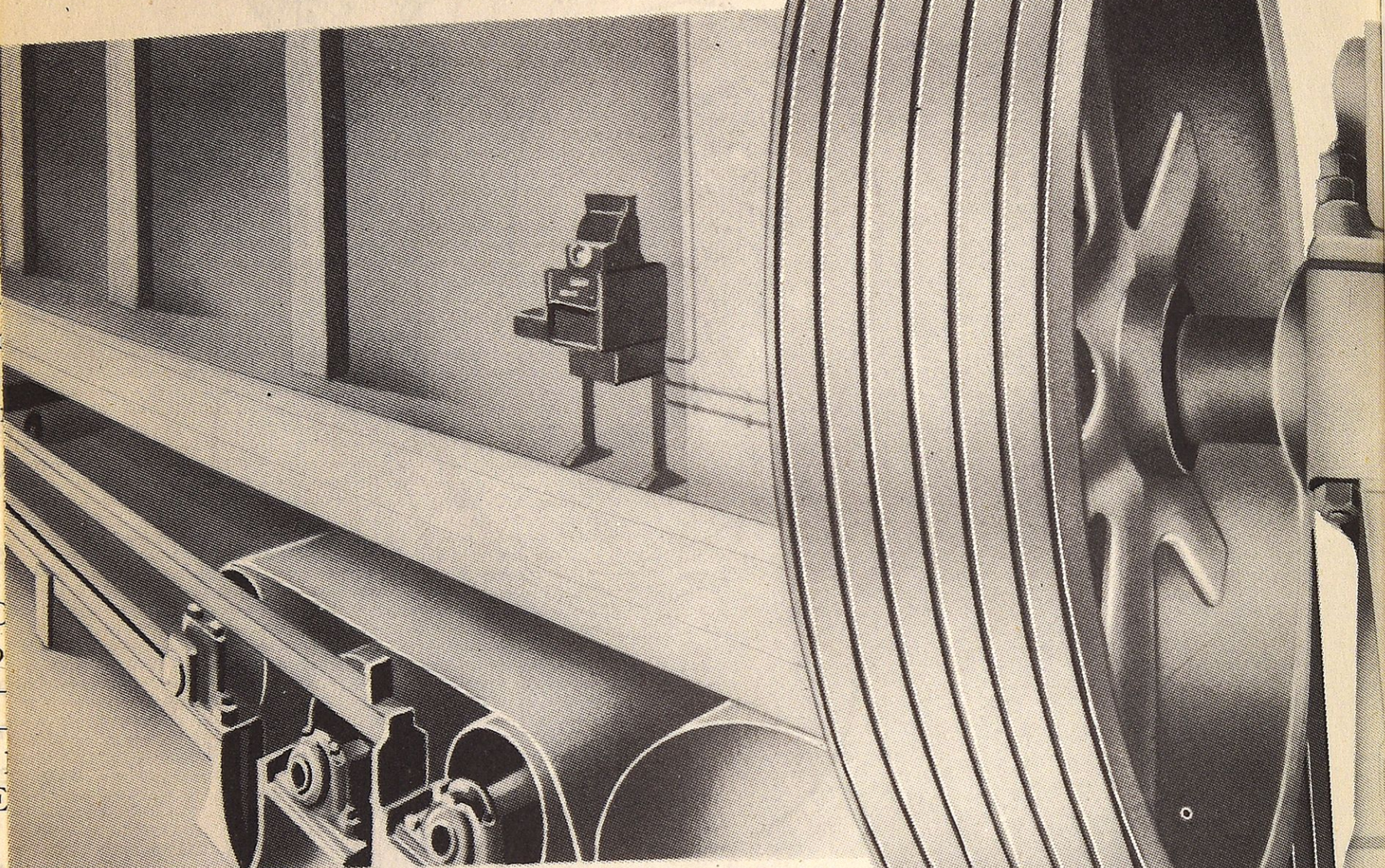
TODOS LOS PRODUCTOS **gomespuma** **PIRELLI** ... SON PARA SIEMPRE

De venta en **INUNSA**  
**San Sebastián • Eibar**



**CORREAS**

**Firestone**



**TRAPECIALES *y***  
**TRANSPORTADORAS**

**XIMENEZ y Cía,**  
**S.A.**