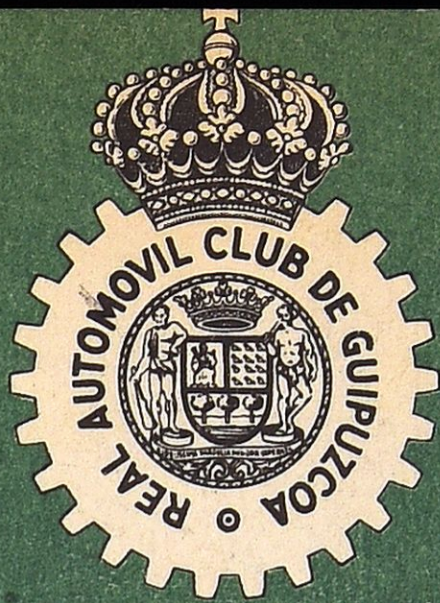


R.A. C.C.G.



BOLETIN OFICIAL DE INFORMACION

17646-81





La Familia
GURYS

Especialidad:

Crema cutanea

GVRYS

Unicos fabricantes:

Lizariturry y Rezola S.A
San Sebastian



PARA
AUTOMOVILES
CAMIONES
TRACTORES
MOTOCICLETAS

PRODUCTOS QUIMICOS PARA AUTOMOCION

Kraftt

REG. U. S. PAT. OFF



Gustavo Massé y C.^a S. en C.

MOTORES MASSÉ DIESEL

Fabricación de recambios :: Reparación de vehículos

Repuestos y accesorios para autos y camiones

TALLERES MECANICOS :: GARAGES

Especialidad en repuestos y reparaciones de motores Diesel

Representantes exclusivos para España
de los TRACTORES DIESEL "MULTITRAC" y "GARDRAT"
para la agricultura y remolques

Concesionarios de "AUSTIN" para Guipúzcoa
(existencia de repuestos)

Engrase a presión. :: Servicio especial de verificación de direcciones

SERVICIO DE REMOLQUE

Teléfonos 11317 - 15245 - 17657

Telegramas: "GUMASS"

Calles: TERCIO SAN MIGUEL y JOSE MARIA SOROA

SAN SEBASTIAN



BOLETIN OFICIAL

DEL

Real Automóvil Club de Guipúzcoa

E N E R O

1955

SAN SEBASTIAN

Oficinas: Bajos del Teatro Victoria Eugenia. - Teléfono 11529

GARAGE y TALLERES

Peña y Goñi, 12-14



Teléfono 12-1-52

Servicio permanente de CAMION-GRÚA

Piezas legítimas *Ford*



Concesionario oficial para Guipúzcoa:

Miracruz, 5

SAN SEBASTIAN

Ronda, 2



SE DISTRIBUYE GRATUITAMENTE A LOS SOCIOS DEL R. A. C. DE GUIPUZCOA

LA MOTORIZACION EN YUGOESLAVIA

Hasta la fecha, Yugoslavia estaba situada en muy modesto último lugar en la estadística de vehículos a motor por habitante: menos de uno por cada trescientas personas. Hoy se piensa muy seriamente en la motorización de aquel país; aunque ya se sabe que los 80.000 vehículos motorizados que allí existen—y en esta cifra están incluídas las motos—son propiedad del Estado.

La incompetencia, la falta de divisas, el mal estado de las carreteras, han sido el freno que ha retrasado el desarrollo serio de esta necesaria motorización. Pero ahora, Yugoslavia avanza muy resueltamente en la ruta del progreso.

Antes no se fabricaban más que algunos camiones, autobuses y tractores, en número bien insuficiente a las necesidades del país, hoy en aumento éstas a causa de las exigencias del rearme, de la exportación de productos agrícolas y de las necesidades personales del transporte.

La única fábrica existente en el país, en Tesno, cerca de Maribor, tiene una producción que no puede sobrepasar los 1.500 chasis por año. Se trata de camiones de tres toneladas, producidos bajo licencia de la fábrica Praga, de Checoslovaquia, equipados con un motor "Pionir", de 70 HP., 6 cilindros y 3,50 litros de cilindrada.

Para satisfacer a la actual necesidad de camiones, calculada en un mínimo de 100.000, se acaba de establecer en Priboj, cerca de Uczize, una fábrica, cuya capacidad de producción será de 5.000 a 6.000 unidades por año y susceptible de aumento en un próximo plazo.

La determinación del tipo del camión que se acomodará mejor a las exigencias del país ha tenido lugar hace algunos meses. Quince fabricantes europeos y americanos de los más conocidos han sido invitados a una prueba, que consistió, especialmente, en

un recorrido de 6.000 kilómetros sobre las carreteras de montaña de las más difíciles del país. Entre las doce docenas de vehículos que tomaron parte en la prueba, fueron los modelos Berliet, Mercedes, Man y Saurer los que dieron el máximo de satisfacción; pero, finalmente, ha sido Saurer-Vienne quien ha hecho la oferta más ventajosa.

Los dos modelos elegidos han sido los de 5 y 7 toneladas, con tracción sobre las cuatro ruedas. Sin embargo, serán catalogados como de 4 y 6 toneladas a fin de poner un freno a la tendencia de sobrecargar que caracteriza a los conductores yugoeslavos.

La fábrica de Priboj empezará a funcionar sirviéndose de piezas facilitadas por Austria. Treinta ingenieros y técnicos están actualmente ocupados en el montaje de las diferentes máquinas, y los primeros vehículos expuestos en la Feria de Zagreb han suscitado gran interés.

Se proyecta una colaboración intensa entre las fábricas de Viena y Priboj, ya que tan pronto como se termine de instalar la gran fundición en Yugoslavia y comience su producción, se hallará ésta en condiciones de facilitar numerosas piezas a Austria. El exceso de producción de Priboj estará destinado a la exportación a los países mediterráneos del Este.

La producción de tractores agrícolas, tan necesarios en este país, acaba de sufrir también un aumento muy sensible. Se construyen en dos fábricas, siendo la más importante la de Belgrado, que produce tractores del tipo italiano "Ansaldo".

También se han estudiado proyectos para la construcción de coches; el tipo elegido ha sido un "jeep" con motor Diesel. Muchas pruebas se han hecho con los modelos de Fiat Campagnola, provistos de motor Diesel

(Concluye en la pág. 23.)

Garage y Talleres "LEAL"

Avda. del Generalísimo, 32-34 y Paseo de Colón, 31-33

Teléfonos: 11-9-11 y 16-5-78

SAN SEBASTIAN

Estación de Engrase a alta presión - Lavados a alta presión y de bajos en coches y camiones - Lavados con champú - Pintura de bajos con pistola a turismos y camiones - Servicio de limpieza de bujías - Servicio de carga de baterías - Espaciosas naves para Estancias.

**ESTACION DE GASOLINA - SUPERCARBURANTE Y GAS-OIL CENTRIFUGADO
TALLER DE REPARACIONES - SERVICIO PERMANENTE**

NEW-ENGLAND

ELCANO, 10

SAN SEBASTIAN

SASTRERIA PARA
SEÑORA Y CABALLERO
IMPERMEABLES
CONFECCION



PATENTADO



SILENCIADORES TODA CLASE
DE AUTOMOVILES Y MOTOS,
MAXIMA CALIDAD Y GARAN-
TIA. TUBERIAS DE ESCAPE,
COLAS CROMADAS, DEFENSAS
Y TUBOS DE ESCAPE PARA
MOTOS

PIDALOS A SU PROVEEDOR

Por iniciativa del R. A. C. G.

SE CELEBRA CON GRAN EXITO EL AGUINALDO A NUESTRA GUARDIA MUNICIPAL DE TRAFICO

Una nota nueva—y simpatiquísima por cierto—en el Santo Tomás donostiarra del año último la constituyó la colecta pública ideada bajo el título de Aguinaldo a la Guardia Municipal de Tráfico.

Al efecto, en varios cruces de nuestras calles, precisamente en los que el guardia suele tener más trabajo porque en ellos es más intenso el movimiento vehicular, se colocaron cestas con un bien visible y vistoso cartel alusivo. De forma, que al mismo tiempo que regulaba el tráfico, el guardia, aquel día, daba custodia personal a lo que, buenamente y desde las primeras horas de la jornada, iban depositando en ellas automovilistas, motoristas y aun un considerable contingente de peatones.

Con ello se dispensó a los abnegados guardias municipales un sencillo, pero oportuno y eficaz homenaje de simpatía, al que se unió la inmensa parte de los vehículos de la capital, respondiendo de este modo, con elogiabile y rara fidelidad, al llamamiento lanzado por el Real Automóvil Club de Guipúzcoa.

El Aguinaldo

a la Guardia de Tráfico, que se hizo extensivo a todos los funcionarios del Cuerpo Municipal, constituyó un rotundo éxito que animará a sus iniciadores a repetirlo en años sucesivos.

El tiempo, benigno durante casi todo el día y solamente a ratos, principalmente al atardecer, algo lluvioso, contribuyó a que la colecta resultara lucidísima, sobrepasando—a decir verdad, por ser la primera vez y tratarse de un verdadero ensayo—los cálculos más optimistas, tanto por la cantidad como por la variedad de los regalos depositados en las cestas, la totalidad de las cuales hubieron de vaciarse varias veces a fin

de dejar nuevo lugar para los obsequios que se seguían recibiendo ininterrumpidamente.

Ni que decir tiene que aquel día se deslizó sin imposición de multas, pues todos pasaron por las rayas amarillas, dentro del más perfecto orden y con la mejor de las satisfacciones..., lo cual no deja de ser un aspecto de gran delicadeza en el cariño o homenaje que se tributaba a los guardias.

La enumera-



Este imponente y simpático guardia, Félix Echávarri, de servicio aquel día en el cruce de Urbieta con San Martín, reguló el tráfico, sonriente y satisfecho; y, de paso, custodió con todo cariño la cesta que le pusieron al lado y que la navideña solidaridad donostiarra llenó varias veces en el transcurso de unas horas... (Foto Destello)

MANUFACTURAS

“CORAL”

FABRICA DE TRINCHERAS DE ALGODON-PLASTIFICADO

MODELOS PARA SEÑORA
CABALLERO Y NIÑOS

ESPECIALIDAD EN EQUI-
POS PARA DEPORTE
MOTORISMO,
CAZA, PESCA, ETC.

MANTELERIAS
CONFECCION SELECTA

IMPERMEABILIDAD DE
COSTURAS GARANTIZADAS



CARQUIZANO, 8 y 10

SAN SEBASTIAN

Telfs. 20755 y 17407

ción de algunos de los aguinaldos depositados en las cestas darán idea al lector del éxito obtenido por la colecta pública del día de Santo Tomás.

En cuanto a botillería, se recogieron 34 unidades de "champagne" de diversas marcas, 14 de sidra achampañada, 193 de coñac, 5 de Drik-Gin Ginebra, 201 de vinos embotellados, 154 de vino dulce, 34 de vino blanco y 59 de manzanilla, ron, "chartreuse", "Drik-San" y otros licores y bebidas hasta la cifra total de 848 botellas.

En otro orden de regalos, la cantidad y variedad fueron, asimismo, muy considerable. Véase en qué consistieron algunos: capones (5), pollos (5), huevos (30 bolsas con media docena cada una), turrón (411 barras de medio kilo de las clases más variadas), chocolate (18 barras), confitura (31 paquetitos), melocotón (59 latas de diversos tamaños), tomate (22 de medio kilo), espárragos (8), conservas diversas (66); queso, garbanzos, arroz, azúcar (22 kilos de cuadrillo y varios más en polvo), higos y pasas (18 pa-

quetes), jabón Lagarto (240 trozos), galletas, chorizos de Pamplona (5) y de otras clases (18 ristras); y para que se vea hasta dónde llega el humor de algunos, incluso... una cajita de bicarbonato.

Dejando las cosas de comer, pasemos a las de fumar: 40 paquetes del popular "caldo de gallina", 30 de "ideales", 23 de "bisontes", un cartón de rubio, 6 cuarterones de picado y más de 1.100 puros de diversas clases.

También recogieron toallas (6), calcetines (4 pares), pañuelos (4), una plancha eléctrica, jabón para la barba (6 barritas), cepillos dentales (6), un frasco de masaje facial, una maquinilla de afeitar y más de 250 hojas para lo mismo, así como otros objetos de uso personal o casero muy interesantes.

En resumen: los abnegados guardias municipales—en cuyo nombre damos las más sinceras gracias al noble pueblo donostiarra, motorizado o de a pie—muy satisfechos, agradecidos y emocionados; y el Real Automóvil Club de Guipúzcoa, también.



Dispuesto en equitativos lotes - botellas, turrón, conservas, etc. - el producto de la colecta espera el momento en que los guardias han de desfilan, para recoger, sinceramente agradecidos el buen corazón de los donostiarras, cada uno el suyo. (Foto Destello)

Una llamada



SIGMA

LA MÁQUINA DE COSER DE CALIDAD

a la mujer...

● PLAZOS HASTA 20 MESES ●

2.112 Agencias y Sub-Agencias en
España y Posesiones

Exportación a todos los países

ELGOIBAR

(Guipúzcoa)

Relación de los vehículos de motor matriculados en esta provincia durante el mes de Octubre de 1954

Matrícula	MARCA	H. P.	FORMA	PROPIETARIO	DOMICILIO
15197	Lambretta	2	Motocicleta	Juan María Aguirreurreta Muguruza	Plaza Landa, 1 - Rentería
15198	Lambretta	2	"	Rafael Artola Sagarzazu	Mayor, 1 - Fuenterrabía
15199	Lambretta	2	"	José María Aldalur Aldalur	Mayor, 105 - Azcoitia
15200	Ford	9	Furgoneta	Scsor. Retolaza y López Orbea	Arragueta, 23 - Eibar
15201	Citroen	12	Turismo	José María Urquidi Araquistain	Fundidores, 2 - Eibar
15202	Renault	7	"	Simpler y Bliderg, S. A.	Tolosa (Guipúzcoa)
15203	Seat	10	"	Patricio Echeverría, S. A.	Legazpia (Guipúzcoa)
15204	Peugeot	2	Motocicleta	Joaquín Ansolade Bidelur	Aya (Guipúzcoa)
15205	Iresa	2	"	Emilio Borda Perurena	Uranzu, 30 - Irún
15206	Iruña	2	"	Luis Manuel María Lafaja	Fuenterrabía (Guipúzcoa)
15207	Ossa	2	"	Santos Eceiza Otamendi	Barrio Urquizu - Tolosa
15208	Ossa	2	"	Domingo Múgica Guerrico	Mayor, 34 - Segura
15209	Vespa	2	"	José María Arrojo Aldegunde	Payo Gomey, 3 - Coruña
15210	Lambretta	2	"	José Miguel Arregui Mendizábal	Zarauz (Guipúzcoa)
15211	Lambretta	2	"	Enrique Herreros Odriozola	Paseo Errondo, 1. - San Sebastián
15212	Guzzi	1,3	"	Caldererías Aznar	Ibarra (Guipúzcoa)
15213	Volkswagen	9	Turismo	José Antonio Herrero Cachán	Moraza, 4 - San Sebastián
15214	Guzzi	1,7	Motocicleta	José Luis Goenaga Goyz	Prim, 30 - San Sebastián
15215	Derby	1,7	"	Pedro Arostegui Albisu	Calvo Sotelo, 15 - San Sebastián
15216	Lambretta	2	"	Luis Murugarren Zamora	Plaza Lasala, 2 - San Sebastián
15217	Renault	7	Turismo	Andrés Moneo Sarasua	Usandizaga, 25 - San Sebastián
15218	Renault	7	"	Julián Recondo Ponte	C. Ibar, 8 - Tolosa
15219	Leyland	27	Autobús	Hros. Celestino Idarreta	Vidacruzeta, 17 - Vergara
15220	Lambretta	2	Motocicleta	Paulo Campano López	Paseo Salamanca, 10 - San Sebastián
15221	Guzzi	1,3	"	Leonardo Serrano Bernaldo	Nueva, 5 - Villafranca de Oria
15222	Seat	10	Turismo	Electroquímicas Papelera, S. A.	Cegama (Guipúzcoa)
15223	Seat	10	"	Marcelo Deslandes Foruvel	Falda de Ulía - San Sebastián
15224	Mercedes	12	Ambulancia	Patricio Echeverría, S. A.	Legazpia (Guipúzcoa)
15225	Montesa	2	Motocicleta	José María Berriatúa Sarria	Mayor, 5 - Tolosa
15226	Opel	11	Turismo	Manuel Egoscozabal Brunet	Camino, 1 - San Sebastián
15227	Seat	10	"	Narciso Iglesias Andrés	Paseo Colón, 78 - Irún
15228	Vespa	2	Motocicleta	Juan Gabilondo Echeverría	San Francisco, 30 - Elgóibar
15229	Citroen	19	Turismo	Ricardo Ancel Munguía	Miracruz, 10 - San Sebastián
15230	Volkswagen	9	"	Aureliano Gallano Bengoechea	Villa Josefina - Irún



**LAMPARAS
METAL-AUTO**

Matrícula	MARCA	H. P.	FORMA	PROPIETARIO	DOMICILIO
15231	Volkswagen	9	"	Ruiz de Arcaute y Cía.	Larramendi, 15 - Tolosa
15232	Mercedes	12	"	Felipe Morenés García	Ruiz de Alda, 13 - Jerez
15233	Ossa	2	Motocicleta	Silvestre Arruabarrena Eguiguren	Gaviria (Guipúzcoa)
15234	Vespa	2	"	José Antonio Sarobe Liceaga	Prim, 39 - San Sebastián
15235	Vespa	2	"	Leonardo Cestona Sobradillo	General Jáuregui, 3 - San Sebastián
15236	Ford	18	Turismo	La Industrial Guipuzcoana	Elgóibar (Guipúzcoa)
15237	Ford	9	Furgoneta	Industrias Ortuoste	Bidebarrieta, 17 - Eibar
15238	Mercedes	12	Turismo	Casa Ciriza, S. L.	Aldamar, 22 - San Sebastián
15239	Austin	26	Camión	Fernando Sánchez Quintana	Miracruz, 28 - San Sebastián
15240	Lambretta	2	Motocicleta	Ignacio Arregui Zabala	Miracruz, 2 - San Sebastián
15241	Montesa	2	"	Miguel Genua Sansinenea	Idiáquez, 10 - San Sebastián
15242	Vespa	2	"	Félix Urra Saez	Segundo Izpizua, D - San Sebastián
15243	Lube	1,7	"	Agustín Elorza Anduaga	Oñate (Guipúzcoa)
15244	Lambretta	2	"	Laureano Oyarbide Imaz	Idiazábal (Guipúzcoa)
15245	Lambretta	2	"	Fernando Picavea Carril	Miracruz, 28 - San Sebastián
15246	Ossa	2	"	Víctor Garmendia Arcelus	Casa Biona, 3 - Lazcano
15247	Lube	2	"	Marcelino Aguirre Elorza	Barrio Loyola - Azpeitia
15248	Volkswagen	9	Turismo	Felipe Arratibel, S. A.	Carretera Bazcardo - Andoain
15249	Volkswagen	9	"	Angel Picazarri Maeda	P. Rivera, 14 - San Sebastián
15250	Volkswagen	9	"	Valentín Suinaga Galarraga	Isasi, 25 - Eibar
15251	Mercedes	12	"	Miguel Azpilicueta Viguera	Miraconcha, 5 - San Sebastián
15252	Volkswagen	9	"	Industrias "Berry"	Macharia - Eibar
15253	Volkswagen	9	"	Juan Francisco Mariñas Aranzabe	José María Soroa - San Sebastián
15254	Dennis	27	Camión	García Hermanos, S. R. C.	Gral. Beorlegui, 2 - Pasajes
15255	Montesa	2	Motocicleta	Alberto de la Fuente Contre	Amigó, 32 - Barcelona
15256	Ossa	2	"	Miguel Arandia Tolosa	Barrio Bedayo - Tolosa
15257	Vespa	2	"	Manuela Mazorra Cianca	Iparraguirre, 2 - San Sebastián
15258	Iso	2,6	"	Teodoro Francés Gil	Labeaga, 11 - Villarreal
15259	Lambretta	2	"	Jesús Laguardia Alvarez	Paseo Colón, 100 - Irún
15260	Vespa	2	"	Antonio Liceaga Arrieta	Epeleko-Echeberri - Hernani
15261	Renault	30	Camión	Eduardo Andrés Martínez	Islallana - Logroño
15262	Renault	7	Turismo	Osorio Enriquez Martín	Bidebarrieta, 8 - Eibar
15263	Mercedes	12	"	Miguel Ibañez García	Génova, 3 - Madrid



*Rapidez, regularidad y garantía
en el transporte*



IRUN

M. de Guadalupe, 21
Teléf. 511

SAN SEBASTIAN

Urdaneta, 4
Teléf. 16560

MADRID

Tomás Bretón, 12
Teléf. 279353

Ramón Yruretagoyena

EL NUEVO PEUGEOT SERA EL MODELO 403

En el Salón de Ginebra, que se celebrará el próximo marzo, hará su aparición el nuevo 403 Peugeot.

Con una regularidad cronométrica, el modelo 203 sale de las fábricas de Sochaux a un ritmo de 6.000 ejemplares por mes.

Y, a pesar de que la aceptación del público por este modelo no decae, la Casa Peugeot ha tomado la decisión de sacar al mercado el nuevo 403 teniendo en cuenta tres factores determinantes.

De una parte, el año 1955 se va a caracterizar por una feroz lucha comercial entre los grandes constructores franceses, con modelos cuidadosamente estudiados.

De otra, si puede hacerse algún reproche al modelo 203, éste es, precisamente, la no muy elegante línea de su carrocería y el poco espacio disponible.

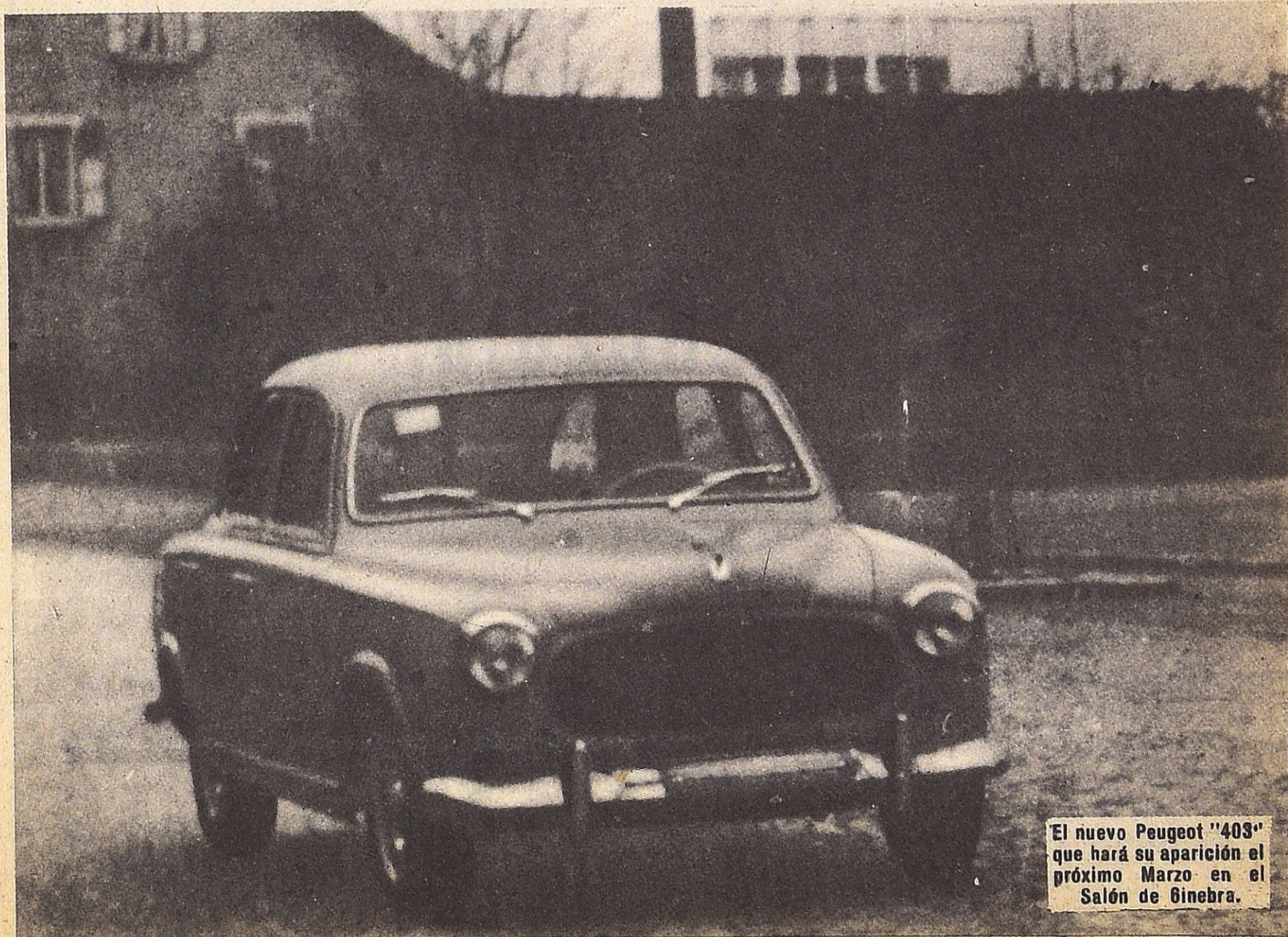
Y, finalmente, y sin duda éste es el punto fundamental, este nuevo modelo de Peugeot le es posible sacarlo tomando como base el 203.

Es decir, que le es posible orientar hacia el 403 al gran público del 203, ofreciéndole un modelo mejorado, pero con bastante parentesco respecto del anterior.

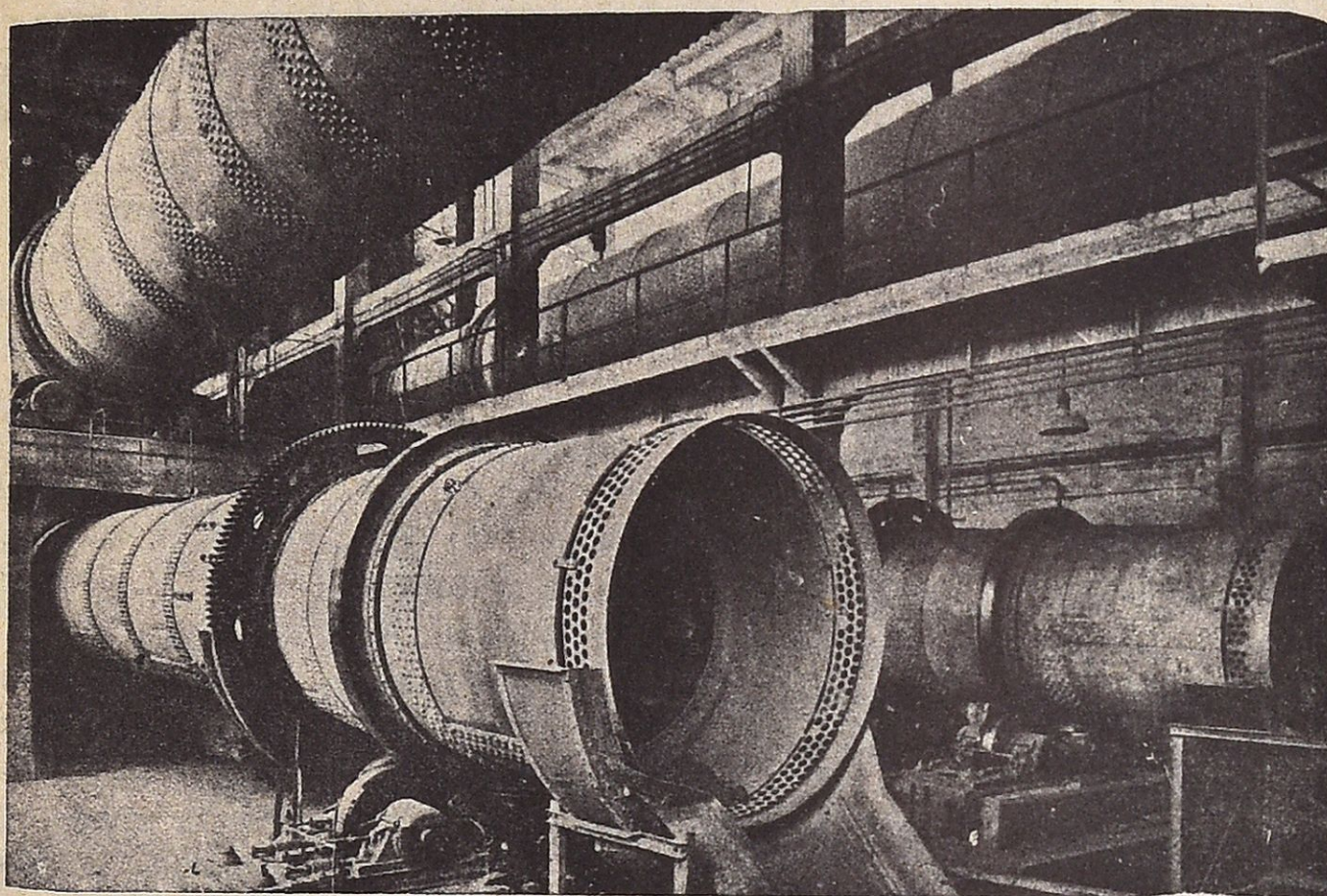
Esta ventaja comercial se dobla de interés evidente en el plan industrial y económico, si se piensa que la mecánica del futuro coche es muy parecida a la del modelo actual.

¿Qué será, pues, el 403? Una berlina "4 puertas", 5 asientos, sensiblemente más ancha que el 203. El motor, un "1.500 cmc., 10 HP., 4 cilindros", que utiliza el mismo bloque del 203 y desarrolla 60 HP., lo que le ha permitido rodar en los ensayos a 133 kilómetros a la hora.

El motor no es solamente el elemento común entre el 203 y el 403, ya que se repiten en este modelo: la dirección, la suspensión delantera con muelles transversales, la suspensión trasera con muelles helicoidales, la caja a 4 velocidades sincronizadas y el puente trasero.



El nuevo Peugeot "403" que hará su aparición el próximo Marzo en el Salón de Ginebra.



Cementos Rezola, S. A.

Churruca, 7

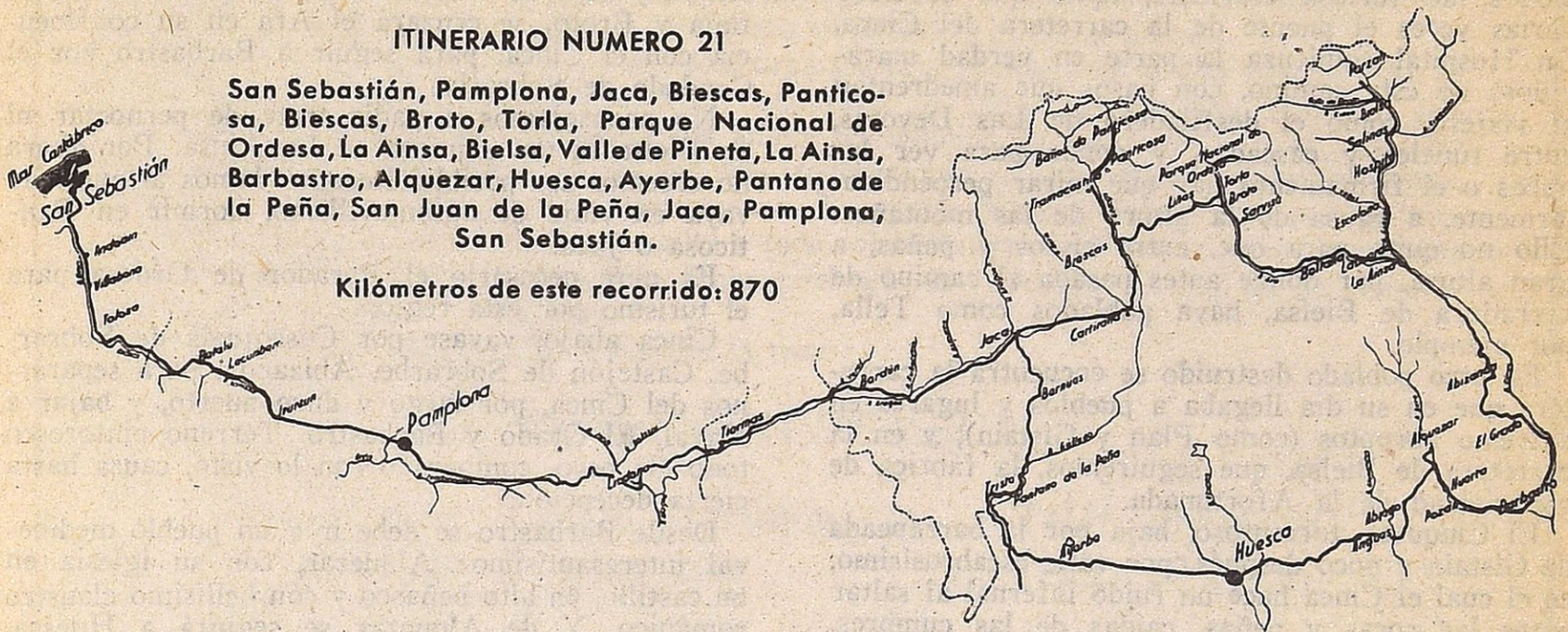
San Sebastián

EXCURSIONES DESDE SAN SEBASTIAN

ITINERARIO NUMERO 21

San Sebastián, Pamplona, Jaca, Biescas, Panticosa, Biescas, Broto, Torla, Parque Nacional de Ordesa, La Ainsa, Bielsa, Valle de Pineta, La Ainsa, Barbastro, Alquezar, Huesca, Ayerbe, Pantano de la Peña, San Juan de la Peña, Jaca, Pamplona, San Sebastián.

Kilómetros de este recorrido: 870



Este es otro de los grandes recorridos que pueden hacerse desde San Sebastián por el Pirineo navarro y aragonés, de inmensa belleza y grandiosidad; recorrido realizable perfectamente pernoctando en Panticosa y Jaca, hasta que la Dirección General del Turismo tenga habilitado el proyectado Refugio-Parador de Ordesa.

Desde San Sebastián a Pamplona ya nos es conocido el camino, y desde la capital navarra a Jaca, también en parte; pero consignaremos, que, como se pasa al pie del Monasterio de Leyre y esos valles pirenaicos tan ideales como Salazar y Roncal, puede entrarse en alguno y así comparar unos valles con otros del Pirineo español.

Ya en tierras de Aragón, no podemos menos de recomendar el valle de Ansó, el de Hecho y Selva de Oza, del mayor interés turístico, por sus tipos y paisajes.

Cruzado el río Aragón, frente al empalme de Hecho, en Puente la Reina, pasado Santa Cilia de Jaca, parte a la derecha una carreterita que conduce a Santa Cruz de la Seros, donde hay un templo maravilloso y por donde a pie se puede subir a la Sierra de San Juan y al ex Monasterio de San Juan de la Peña. Poco después, sin perder de vista la barrera pirenaica, se entra en Jaca, cruce de rutas a Candanchú, Canfranc, Somport, Huesca y Zaragoza.

Pero, no obstante haber allí fondas donde pararnos, sigamos, si es verano, a Biescas, hacia el corazón del Pirineo por esta parte, y por el magno Valle de Tena o de la Salud, sigamos hasta Panticosa, por la Garganta de Escarrilla, dejando a la izquierda la ruta a Sallent de Gállego, de la que hablaremos en otro recorrido siguiente.

Antes de ir a Panticosa, si hubiera tiempo, o al día siguiente, debe subirse al pueblo de Tramacastilla, en el Valle de Tena, para gozar de panoramas de montañas enormes y encantador mirador.

Hablar de Panticosa es pueril. ¿Quién no lo conoce? Puede y debe pernoctarse allí. Al día siguiente, muy de mañana, salir para Biescas y tomar la carretera de Broto y Torla, carretera de verdadera montaña, por Gavín, Yesero y Llinas de Broto, para bajar entre Broto y Torla. Los panoramas de esa ruta del Pirineo son fantásticos y muy especialmente las barrancadas de Llinas, con altos picachos de la barrera pirenaica, como

al alcance de la mano, sobre todo desde su empalme con la ruta de Torla a La Ainsa y Barbastro por Broto, que con la vista de Torla y alzándose tras ella cual mole ingente el Mondaruego, es algo maravilloso.

Pero si se sigue a Torla, el pintoresco poblado con casas de los siglos XV y XVI, último poblado español de esa parte del Pirineo oscense, y previo el oportuno permiso de la Policía para ir al Parque Nacional de Ordesa, los panoramas van aumentando en grandiosidad, en especial en el barranco del Puente de los Navarros, por donde baja cual torrente impetuoso el río Ara; y no digamos, traspuesto el montículo, donde creemos estará en su día no lejano el Parador o Albergue de la Dirección General del Turismo. Se admira maravillosamente el Parque Nacional en su entrada soberana, con el río Arazas saltando de peña en peña, y por entre pinares se llega al final de la carretera, en las llamadas Hosterías de Oliván, que, dicho sea de paso, no sabemos si existen actualmente.

Las bellezas, las maravillas del Parque Nacional de Ordesa, no pueden cantarse en un guión general de excursiones como es éste, de la misma manera que no hemos cantado las grandezas de otros lugares objeto de estos guiones; pero sí diremos que, por ejemplo, los saltos y cascadas del Arazas, las soberanísimas Gradas de Soaso, La Faja de Pelay, el Paso de Las Clavijas y esos paisajes que por telón de fondo tienen el Monte Perdido con sus 3.352 metros de altura, exceden a cuanto pueda decirse. Si se es alpinista, el paso, el cruce desde el Parque Nacional de Ordesa al Valle de Pineta por cualquiera de los pasos, es una sucesión de asombrosas emociones, por la maravilla de los paisajes y pasos escalofriantes de algunos.

Pero demos vuelta, pasemos por Torla, por Broto, muy reconstruido y moderno, y cuenca del río Ara abajo cruzaremos Sarvisé y el precioso valle por el que corre impetuoso el Ara, por Fiscal, por ese desfiladero curiosísimo, majestuoso, de curiosa formación geológica de Janovas. Poco después llegaremos a Boltaña, y en seguida tendremos a la vista La Ainsa.

En esta antigua plaza fuerte, de curiosa historia, como todo el condado de Sobrarbe, que luego atravesaremos al ir a Barbastro, doblemos a la

izquierda, subamos río Cinca arriba, por los pueblos de Labuerda, de preciosa situación, que por fondo tiene la Peña Montañesa, de 2.300 metros de altura, Escalona, donde afluye al Cinca el río Vello, de furiosa corriente, tanto que se llevó varias veces el puente de la carretera del Cinca. En Hospital comienza la parte en verdad maravillosa de este camino, con pasos que amedrentan al viajero, como el desfiladero de Las Devotas, entre túneles y cascadas, y donde para ver las nubes o el firmamento hay que mirar perpendicularmente, a causa de la altura de las montañas. Ello no quita para que, entre riscos y peñas, a gran altura, por donde antes pasaba el camino de herradura de Bielsa, haya poblados como Tella, por ejemplo.

En otro poblado destruido se encuentra la carretera que en su día llegaba a pueblos y lugares en extremo abruptos (como Plan y Gistain), y en la carretera de Bielsa, que seguiremos, la fábrica de electricidad de la Afortunada.

El Cinqueta, torrentoso, baja por la barrancada de Gistain y poco después, por valle escabrosísimo, en el cual el Cinca hace un ruido infernal al saltar entre las rocas y peñas, caídas de las cumbres, daremos vista a Bielsa, en pintoresca situación, pero aun a medio reconstruir después de incendiado y arrasado en la última guerra.

Pasemos Bielsa, dejemos la ruta que va y termina en Parzán, subamos por fortísima pendiente al Valle de Pineta y embalse del Cinca, valle y embalse de belleza extraordinaria, sobre todo en su fondo, hacia el Monte Perdido, en su lado opuesto a como lo veíamos desde Ordesa.

Por toda esa región pirenaica se suceden, y no se acabaría de contar, recorridos de montaña para

el que por ella sepa andar. Por citar algunos, sigamos el cilindro de Marbore, el Monte Perdido, Garganta terrible de Añisclo, Circo de Barrosa...

Volviendo por la misma ruta se llegará a La Ainsa, y dejando a la derecha la carretera de Boltaña y Broto, se cruzará el Ara en su confluencia con el Cinca, para seguir a Barbastro por el Condado de Sobrarbe.

No aconsejamos a nadie trate de pernoctar ni en Bielsa ni tan siquiera en La Ainsa. Por ahora no creemos sea posible. Recomendamos al que sólo vaya en viaje de automovilismo, dormir en Panticosa o Jaca.

Es muy necesario el Parador de Ordesa para el turismo por esta región.

Cinca abajo, váyase por Coscojuela de Sobrarbe, Castejón de Sobrarbe, Abizanda, para separarnos del Cinca, por largo y duro puerto, y bajar a Naval, El Grado y Barbastro. Terreno pintoresco todo él; pero, comparado con lo visto, causa hasta cierta decepción.

Desde Barbastro se debe ir a un pueblo medioeval interesantísimo: Alquezar, con su iglesia en un castillo, en alto peñasco y con bellissimo claustro románico. Y de Alquezar se seguirá a Huesca, donde, aunque los aposentos no son como deberían ser en una capital de provincia, pues sus monumentos y paisajes deberían hacer de ella un centro turístico, puede pernoctarse, o mejor seguir a Jaca, distante 88 kilómetros, para volver a Pamplona y San Sebastián por el camino llevado.

Nosotros nos permitimos aconsejar que, después de visitados Ordesa, Bielsa y Pineta, se vuelva por el mismo camino, bien a Panticosa, bien a Jaca, porque, además, en verano, la parte de Huesca y Barbastro es muy cálida e impropia para viajar.

(Del interesante libro «GUIONES» del Marqués de Santa María del Villar y Noain, editado por el C. A. T. de San Sebastián)

SERVICIO ELECTRICO DEL AUTOMOVIL

Fernando BARDANE y Jesús LOZA

Instalaciones eléctricas para coches y camiones - Transformaciones en camiones Diesel - Reparaciones de dinamos, arranques, magnetos, volantes magnéticos y acumuladores

Edificio Garage Massé (Entrada frente al Convento Oblatas)

TELEFONO 15245

SAN SEBASTIAN

Retenga usted el número del teléfono de las Oficinas del REAL AUTOMOVIL CLUB DE GUIPUZCOA

1-15-29

NUESTRA PORTADA

Inauguramos nuestras portadas gráficas con una bellissima estampa invernal cogida al azar del inacabable archivo del Marqués de Santa María del Villar: el Real Palacio donostiarra de Miramar, bajo las primeras nieves

PUBLICACIONES DE INTERES PARA TODOS

Acaba de aparecer "L'ANNEE AUTOMOBILE" 1954-55, publicado por la casa "Edita, S. A.", de Lausanne (Suiza), con texto en francés, inglés y alemán.

En "L'ANNEE AUTOMOBILE" colaboran las más prestigiosas firmas especialistas en el mundo automovilista; contiene extensos reportajes de todos los Grandes Premios, descripción técnica de los mejores coches del año y un anticipo de los modelos para 1955. En varias páginas en color presenta las mejores realizaciones de carrocerías italianas, suizas, francesas, alemanas, inglesas y norteamericanas. Tiene 200 páginas, formato 24 por 32 cms. y cerca de 400 fotografías, 24 de las cuales a todo color. Además hallará en él un interesante reportaje del último Gran Premio Peña Rhin, celebrado en Barcelona, el cual ha de interesar especialmente a los socios del club.

La distribución exclusiva para España la tiene:

Comercial ATHENEUM

BARCELONA: Pasaje Marimón, 23 Teléf. 28-46-26

MADRID: Atocha, 109 Teléf. 28-47-76

a través de la cual puede, además, suscribirse a las mejores revistas de automóviles. Vean algunos títulos:

"MOTOR REVUE", alemana, de publicación trimestral. "DAS AUTO, MOTOR UND SPORT", alemana, de publicación quincenal. "AUTOMOBILIA", francesa y mensual. "LA VIE AUTOMOBILE", francesa, mensual. "AUTO ITALIANA", de publicación mensual, etc.

PIDA CATALOGO Y PRECIOS A LA DIRECCION ARRIBA INDICADA

AUTO REPARACION

MAESTRO DIPLOMADO ALEMAN



SERVICIO OFICIAL
VOLKSWAGEN
con Servicio Técnico y
PEDICION DE AUTOMOVILES



ESPECIALIDAD
EN
AUTO UNION
D. K. W.

ESPECIALIDAD
EN
COCHES
MERCEDES
BENZ

ENGRASE ALTA PRESION

JOSE WACHSCHÜTZ

PLAZA ZUBIETA, 2

SAN SEBASTIAN

TEL. TALLER Y DOMICILIO 14403

AUTO ELECTRICIDAD

Talleres MARINO LARREA

Arranque y alumbrado del automóvil

ESPECIALIDAD EN DIESEL

P.º Colón, 35-37 Teléfono 18568

SAN SEBASTIAN

ACADEMIA AUTOMOVILISTA

E. A. R.

COCHES - ESCUELA

DOBLE MANDO

TRES, CUATRO VELOCIDADES

UNICA, CON DOBLE VOLANTE
(patentado)

FUNCIONAMIENTO DEL MOTOR

Y SUS AVERIAS

San Marcial, 4 Teléfono 21099

SAN SEBASTIAN

Carrocerías

E. Biggi

San Francisco, 51

Teléfono 16-1-10

SAN SEBASTIAN

Manufacturas

OLARAN

PIEL NATURAL Y ARTIFICIAL

PARA

CARROCERIAS Y MUEBLES

Beasain

LA MOTORIZACION EN YUGOESLAVIA

(Final de la pág. 7.)

de 1,90 litros; y sus resultados fueron concluyentes, aunque todavía no se ha tomado ninguna decisión, y los proyectos parecen haberse aplazado.

Paralelamente a esta motorización, Yugoslavia ha intensificado prodigiosamente la construcción de carreteras modernas, así como la organización de los servicios necesarios al automóvil. Se trabaja afanosamente en el arreglo de las vías principales; Fiume-Zagreb, Laibach-Maribor y Laibach-Fiume serán abiertas al tráfico inmediatamente; las carreteras Senj-Split-Raguse y Zagreb-Laibach lo serán en un futuro muy próximo; y a continuación, otras más. En la construcción de estas magníficas auto-estradas, que atraerán muchísimos turistas hacia un país demasiado poco conocido, se han seguido los métodos más modernos.

Un gran garage, llamado "Garage del Progreso", equipado en forma moderna, acaba de abrirse en Belgrado.

Entre las firmas extranjeras, Mercedes y Ford son las que despliegan mayor actividad en Yugoslavia. Mercedes es la que ha facilitado el mayor número de coches para el servicio oficial; Ford se ocupa más especialmente de la instalación de estaciones de servicio.

En el curso de estas últimas semanas, el Automóvil Club Yugoslavo "S.A.V.E.Z." ha inaugurado buen número de estaciones de servicio. Además, ha hecho construir dos grandes edificios (Hotel y estación de servicio) en la carretera de 400 kilómetros que une Zagreb a Belgrado, espléndida ruta del Sud-Este que hasta el presente era muy poco frecuentada a causa de la falta de puestos de aprovisionamiento.

Los proyectos, en fin, son numerosos y activamente estimulados para su realización, con miras a acrecentar el turismo, que, pese a las condiciones internas del país, todavía difíciles, ha aumentado considerablemente en el curso de los últimos años; Alemania, Bélgica y Francia se destacan, por este orden, con el mayor contingente de turistas.

ERNEST WIESE

Carrocerías

Guipuzcoanas

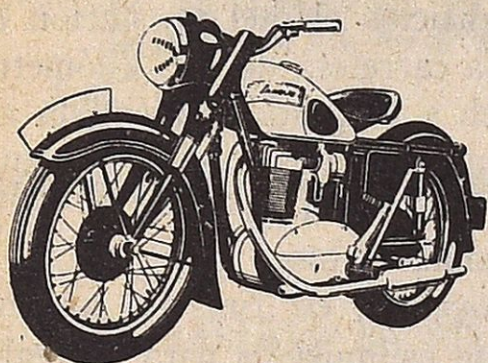
Barrio de Eguía, Casa Grupo Echandi

Teléfono 13650

SAN SEBASTIAN

Establecimientos VELO-MOTO

Nueva, 1 - SAN SEBASTIAN - Telf. 18163



Bicicletas BH y Super BH
Velomotores ECHASA 65 c. c.
Motocicletas MONTESA 125 c. c.
Motocicletas IRESA 200 c. c.
Motocicletas SANGLAS 350 y 500 c. c.
Motofurgonetas M. T. 175 c. c.

Accesorios • Recambios • Neumáticos

VENTAS AL CONTADO Y PLAZOS

CAJAS PARA EMPOTRAR EN
LA PARED, DE SOBREMESA,
COMERCIALES Y BANCARIAS
PUERTAS MURALES



Representante para Guipúzcoa

Valentín de Vega

Idiáquez, 12 — Teléfono 14.048

SAN SEBASTIAN

*Cajas de Caudales
Modernas*



TODOS LOS
MODELOS

CONSTRUCTOR

N. DE ZUBIGARAY
INGENIERO INDUSTRIAL

EL TELEFONO EN EL COCHE

Los automovilistas, gentes modernas, son también y por el mero hecho de ser automovilistas, gentes para quienes, generalmente, el tiempo es oro.

Es comprensible, pues, el éxito que han obtenido en París las demostraciones de "Radio-Teléfono-Auto".

Gracias a esta nueva técnica, podrá un automovilista llamar desde su vehículo, bien rodando o estacionado, a otra persona, o recibir él una llamada, sin que ninguna de ambas comunicaciones pueda ser interceptada o interferida por otros coches, igualmente provistos de radio-teléfono.

El material, que pronto podrá ser adquirido en el comercio, está constituido esencialmente por una pequeña estación de radio—emisora y receptora—provista de un sis-

tema selectivo de llamadas, que permite asegurar el secreto de las comunicaciones personales.

El automovilista no tendrá más que descolgar el combinado para ser inmediatamente conectado con una central radio-telefónica que acogerá su llamada y la transmitirá al abonado solicitado, y viceversa.

Este nuevo instrumento de trabajo, que gozará, sin duda, del favor de los hombres de negocios, industriales, médicos, etc., se presenta actualmente a título de experimentación.

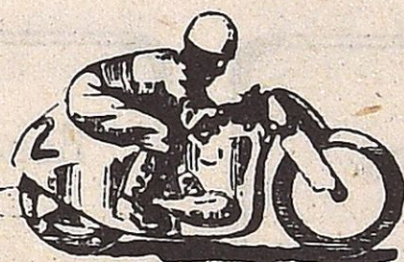
Sin embargo, la Radio-Teléfono-Auto no podrá entrar en servicio en París hasta el día en que el ministerio de Comunicaciones juzgue posible la instalación de una nueva central telefónica, cuyo montaje está ya previsto.

MOTOS

ACCESORIOS EN GENERAL

ESPECIALIDAD EN

MAQUINAS RAPIDAS



SCOOTER

RECONSTRUCCIONES

REPARACIONES

REPUESTOS

CAMPEONA Y SUBCAMPEONA DE ESPAÑA 1954

125 c. c.

TURISMO

Y SUPERSPORT

MOTOCICLETAS

MV

4 VELOCIDADES

150 c. c.

TURISMO

Y SUPERSPORT

Suspensión delantera y trasera telehidráulica

AL CONTADO Y A PLAZOS

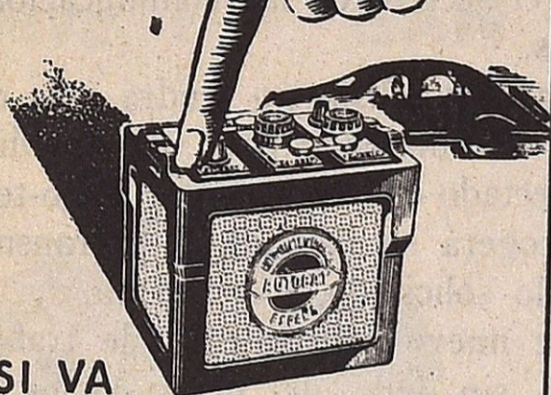
== **VESPA** ==

Revisiones completas en 48 horas

CHRISTIAN BOSQUE

RAMON Y CAJAL, 2 - TELEFONO 13973 - SAN SEBASTIAN

Su coche funcionará perfectamente!...



SI VA EQUIPADO *con* ACUMULADORES

AUTOBAT

DISTRIBUIDOR PARA GUIPUZCOA

Fernando BARDANE
TODO LO ELECTRICO PARA EL AUTOMOVIL
Calle Zabaleta, n.º 40
Teléfono 12339 **SAN SEBASTIAN**

TALLERES MECANICOS

ELÓSEGUI

Reparación de automóviles
en gasolina y Diesel
y motores industriales

TALLERES Y OFICINAS:

Birmingham, 12 bajo - Teléf. 10293
SAN SEBASTIAN

Talleres Auto-eléctricos

GABRIEL COCA

Especialista desde 1912

Reparaciones perfectas de magnetos,
dinamos, distribuidores, arranques,
cambios eléctricos, termostatos,
reguladores e instalaciones Diesel.

CONSTRUCCION DE PIEZAS
EN BAQUELITA Y EBONITA

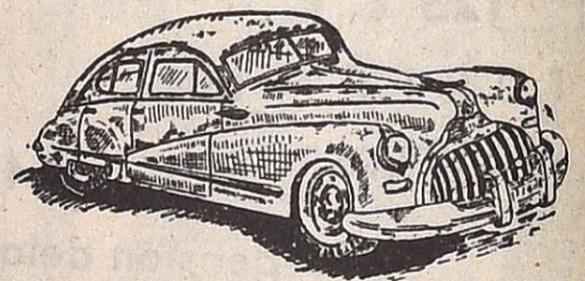
Usandizaga, 12 Teléfono 14084
SAN SEBASTIAN

Reparaciones electro-mecánicas

Engrase a presión

Estancias Lavados

Automóviles para viajes



Garage Otero

Fuenterrabía, 31 Teléf. 14290
SAN SEBASTIAN

LA EMPRESA "VOLKSWAGEN" ES OBRA DEL DR. NORDHOFF

Conocía bien a fondo los problemas del automóvil, por haber trabajado durante varios años en las fábricas Opel, donde, al lado del célebre Evans, colocado hoy por Eisenhower a la cabeza del esfuerzo militar americano, conoció y apreció los métodos americanos. En aquel momento, Nordhoff, que rehusó siempre ingresar en el partido "nazi", incluso cuando fué productor de material de guerra para su país, habíalo perdido todo: empleo y fortuna personal.

Habiendo pertenecido siempre a la General Motors, Nordhoff no quería aceptar la dirección de la Volkswagen a causa del sueño hitleriano que el nombre evocaba.

Pero los ingleses insistieron y le pidieron construir coches para su propio ejército de ocupación. El ingeniero alemán aceptó, no sin fijar determinadas condiciones.

Ciertamente, los ingleses no previeron que en unos cuantos años, el Volkswagen iba a producir un rudo golpe a las exportaciones de automóviles británicos.

En 1953, Nordhoff y sus 20.000 obreros produjeron 180.000 coches, al ritmo de uno cada ochenta segundos. El coche, como se sabe, había sido estudiado por el célebre Dr. Porsche, y después, constantemente mejorado. Se tienen otras ambiciones, se habla de mil coches al día en los próximos meses, independientemente de la creación de cadenas de montaje en Bélgica y en Australia.

CONSTANTES MEJORAS

A fines de enero de 1948, al tomar la dirección de las fábricas, el Dr. Nordhoff decía, delante de sus técnicos y obreros:

—Nuestros métodos de trabajo y de producción son miserables...

Entonces 400 horas de mano de obra eran necesarias para un coche. "Hay que reducir esa cifra a 100 horas"... El auditorio hubo de hacer un esfuerzo para no reír...; hoy, la meta ha sido alcanzada.

Tres elementos deben ser considerados en toda Empresa: la Empresa en sí, el hombre que la dirige y las condiciones de la producción.

En lo que se refiere al caso Volkswagen, el elemento humano parece haber jugado papel predominante.

Ya se sabe cómo nació en el espíritu de Hitler "el coche del pueblo". Cuando su inauguración, el dictador alemán anunció al pueblo que en el III Reich, llamado a existir por lo menos durante mil años, las fábricas de Wolfsburg iban a consagrarse por completo a la construcción de un coche popular de potencia media, práctico y resistente, que debería poseer cada trabajador alemán.

Ya se sabe lo que ocurrió: los obreros, en gran número, realizaron los desembolsos previos que se les exigían. Después, las fábricas se entregaron por completo a producciones de guerra y se les dijo que más adelante—cuando Alemania ganase la guerra—se volvería al tema de los coches.

Durante la contienda bélica, el sesenta por ciento de las fábricas fueron destruidas por los aliados; después, ocho mil refugiados o antiguos soldados se guarecieron entre las ruinas de aquéllas. Una mitad de ellas fué acondicionada y sirvió de taller-garage a los coches del Ejército inglés de ocupación. Estos ocupantes británicos ofrecieron los equipos que habían resultado indemnes a los constructores ingleses, que los rehusaron.

El estado de las fábricas Volkswagen, en efecto, era tal, que no merecieron ningún interés a los rusos: el telón de hierro se encuentra a unos 20 kilómetros.

A fin de cuentas, los ingleses pidieron al Dr. Nordhoff que pusiera la empresa en marcha.

UNA PERSONALIDAD:
EL DR. NORDHOFF

¿Quién era el Dr. Nordhoff?

Transportes «LA GUIPUZCOANA»

SAN SEBASTIAN: Calle Usandizaga, 20 - Teléfono 18.592
BARCELONA: Consejo de Ciento, 494 - Teléfono 258.949
VALENCIA: Salvador Pascual Blanch - Gran Vía Ramón y Cajal, 46 - Teléf. 50488

AGENCIAS:

IGUALADA: «La Vasco Catalana» - Rambla San Isidro, 9 - Teléfono 151
SABADELL: «La Activa» - Corominas, 97 - Teléfono 3690
TARRASA: Enrique Fité - Calvo Sotelo, 123 - Teléfono 2.453
ZARAUZ: Primo Rivera, 34 - Teléfono 43

SERVICIOS COMBINADOS: Albacete - Alicante - Castellón - Murcia - Alcoy - Elda - Elche - Orihuela

AJUSTE Y REPARACION DE TODA
CLASE DE MOTORES DE EXPLOSION

PABLO ZUBIAURRE

Tercio Montejurra, 4
Teléfono 17-8-71

SAN SEBASTIAN

GARAGE

Vicente Castroviejo

SERVICIO DE REMOLQUE
CUSTODIA DE COCHES
ENGRASE ALTA PRESION
TALLERES MECANICOS
REPARACIONES

Víctor Pradera, 67 Teléfono 14238
SAN SEBASTIAN

Carrocerías

DIAZ

Paseo Duque de Mandas, letra J
Teléfono 13-3-87 SAN SEBASTIAN

Servicio autorizado de General Motors

GARAGE Francisco Sorasu

REPARACION DE AUTOMOVILES
ALQUILER DE MOTOCICLETAS

Ronda, 7 Teléf. 12272
SAN SEBASTIAN

FREGATE 1955

6 PLAZAS, 135 Kmtros. a la hora
Precio en Frontera 465.000 Francos
o 1.328 Dólares.

Importaciones por venta de valores declarados al
I. E. M. E. sin divisas ni compensación, etc.

Agencia **RENAULT**
Avda. Generalísimo, 2 - SAN SEBASTIAN

ENCUADERNACIONES - IMPRENTA

Garín

Buen Pastor, 20 Teléfono 17932
SAN SEBASTIAN

Nacido en 1895, en Hildesheim, Nordhoff, hijo de banquero, hizo sus estudios técnicos y debutó en las fábricas B. M. W. En 1929 entró en Opel, que acababa de ser adquirida por la General Motors y, bien pronto, Evans se dió cuenta de su valía. En 1940, era nombrado director de Opel, en Brandenburgo. Produciendo 4.000 vehículos militares por mes, esquivó siempre adherirse al partido "nazi", lo mismo que lo hicieron los dirigentes de las fábricas Mercedes.

Nordhoff lleva consigo el amor al automóvil y no piensa más que en extender siempre sus producciones. Ha creado el "slogan" de "con Volkswagen, 100.000 kilómetros sin reparaciones importantes", y a todos sus clientes que llegan a tal cifra satisfactoriamente les regala un reloj de pulsera de oro. Y ya han sido distribuidos 28.000 relojes.

Claro está: la puesta en marcha de todo esto fué cosa lenta. Para tener obreros, fué preciso, primero, construir 4.000 casas. Por vivir sus obreros en período de miseria alimenticia, hubo que darles diariamente una comida suplementaria. A medida que la producción se organizaba, Nordhoff presionaba a los técnicos para renovar constantemente los principios de construcción del coche. Este fué equipado, sucesivamente, de frenos hidráulicos, de amortiguadores, de un motor de rendimiento mejorado y más silencioso, de caja sincronizada para todas las velocidades, etc.

Al mismo tiempo, mejoró su presentación, en lo que acertó igualmente, puesto que el ochenta por ciento de los compradores alemanes prefieren al modelo corriente el modelo llamado de lujo, no obstante ser algo más caro.

PRODUCTIVIDAD, ANTE TODO

Distingamos entre "producción"—una cifra global—y "productividad", que se traduce por el rendimiento individual del obrero. Productividad es, sobre todo, cuestión de comprensión entre la dirección y sus obreros, puesto que se trata de servir a la comunidad. Nordhoff multiplicó esos contactos, estimulándolos constantemente con su presencia personal, y se llevó tras de sí a todo el mundo.

Queda en pie la cuestión que se plantea

uno siempre a la vista de los sorprendentes testimonios del renacimiento alemán.

¿De dónde viene el dinero? ¿Quién asegura la tesorería?...

El dueño no tiene sino un salario modesto. Vive en familia, muy cerca de la fábrica. Se levanta a las seis y media de la mañana y trabaja hasta muy tarde. Desde 1950 no ha publicado ningún balance. Se estima, generalmente, que los beneficios deben de elevarse a un 10 ó un 12 por ciento de la cifra del negocio.

Sin embargo, Volkswagen no tiene accionistas. Un verdadero misterio...

En 1928, bajo Hitler, 300.000 trabajadores alemanes facilitaron 30.000 millones de los actuales francos franceses, sacrificados de su economía, con la esperanza de poseer un coche. Recientemente, un grupo de aquellos suscriptores ha tratado de obtener el reembolso—dinero o especie—de sus respectivas aportaciones. Mientras este litigio no se esclarezca, será imposible conocer las verdaderas condiciones de este negocio.

Oponiéndose a estas reclamaciones, el Dr. Nordhoff declara:

—Los que colocaron su dinero y su confianza en los mil años del Reich hitleriano, no tienen ninguna razón para alegar un derecho ahora que tantos otros alemanes lo han perdido todo...

Como el asunto está en manos de los Tribunales, Nordhoff, muy prudentemente, ha colocado en reserva, de los beneficios realizados desde hace cinco años, 20.000 millones de francos de los de hoy para el caso de que la sentencia sea desfavorable para Volkswagen.

Al igual que los dirigentes de Mercedes, cuya lección es también ejemplar, el doctor Nordhoff prepara un nuevo futuro económico, creando un mejor clima entre la dirección y los obreros, habiendo instituido la participación de éstos en los beneficios.

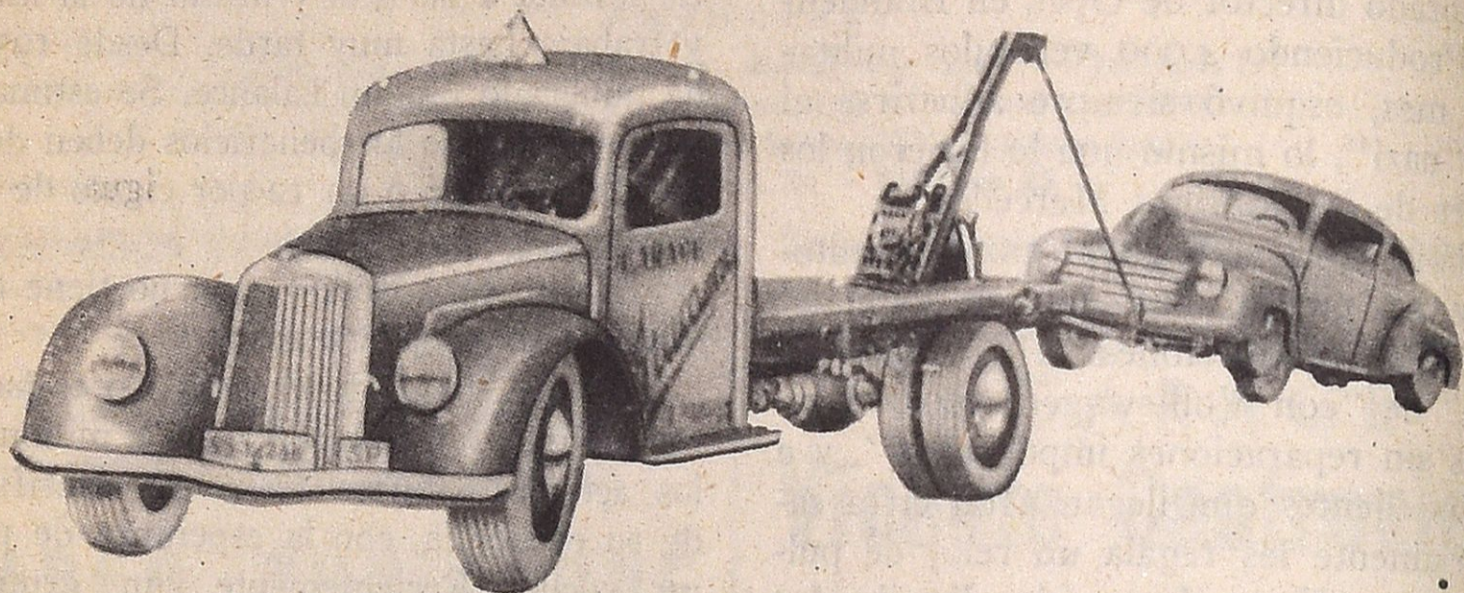
* * *

Una magnífica obra y un gran hombre. Ciertamente, todo no está resuelto, y el Dr. Nordhoff no se debe hacer ninguna ilusión en cuanto a la importancia de los obstáculos que tendrá que vencer todavía...

Vulcanización esmerada
de cubiertas y cámaras

Academia Automovilista car-
net de 2.^a, 1.^a y 1.^a especial

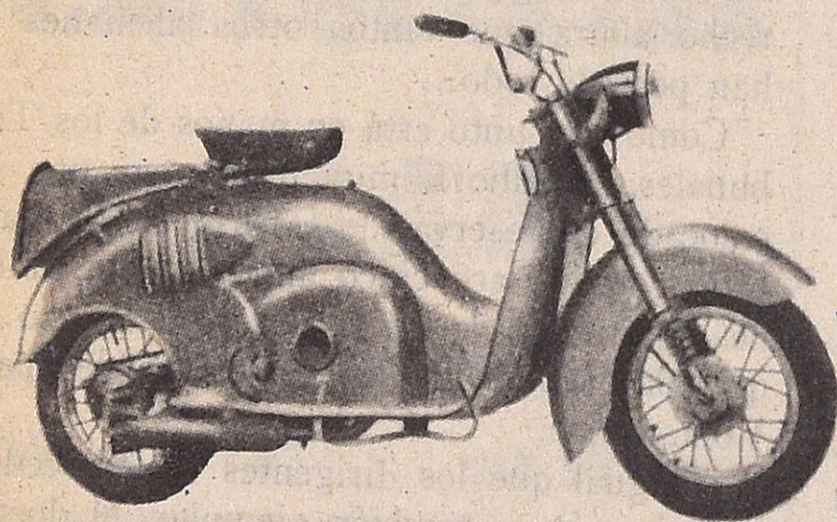
GARAGE ARACAMA



Lubrificantes y aceites - Estación moderna de engrase y lavado a presión

Aguirre Miramón, 6
SAN SEBASTIAN

Telefs. 13988 (horas de trabajo)
16867 (permanente)



MOTOCICLETAS
YSOSCOOTER - YSOMOTO
YSOCARRO Y
MOTOVEHICULOS YSO

SERVICIO OFICIAL

MOTO SERVICIO

ALFONSO FERNANDEZ

Reparación de motocicletas

MIRACRUZ, 14
Y CORTA

SAN SEBASTIAN

TELEFONO
16-164

Se dice que en mayo próximo va a organizarse una carrera París-Madrid, destinada exclusivamente a automóviles construidos con anterioridad a 1914.

Los coches se dividirán en tres grupos, de acuerdo con la fecha de su construcción: 1900 a 1905, 1905 a 1910 y 1910 a 1914.

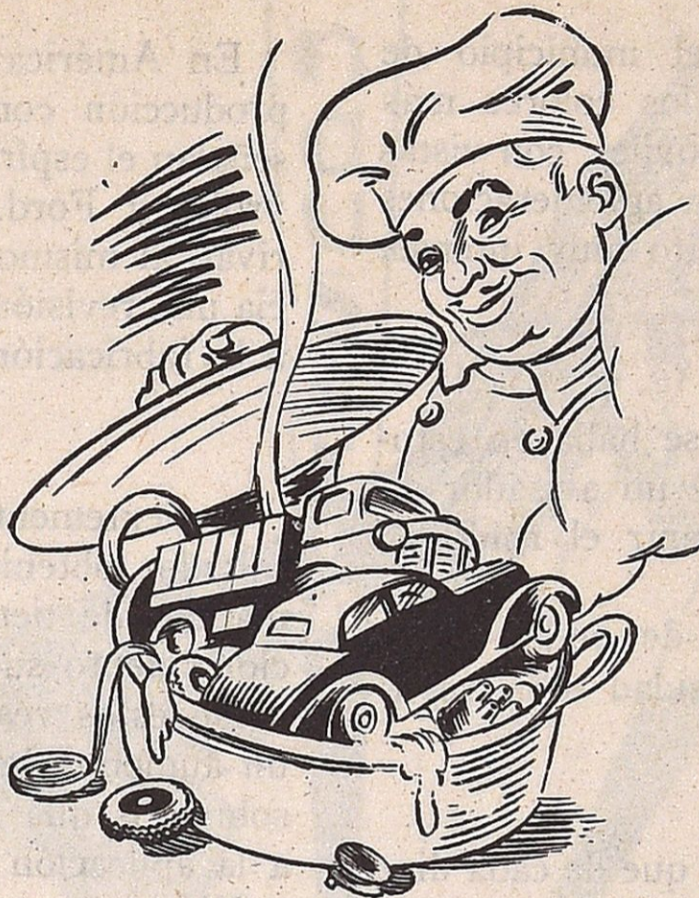
Evidentemente, será una prueba de regularidad, a la que se espera concurren "reliquias" de todo el mundo.

Un garagista americano ha tenido una idea original: la reparación de los coches por sus mismos propietarios. El garagista pone a disposición de éstos todo el utillaje necesario e, incluso, técnicos que les aconsejen.

La tarifa es un dólar para la primera hora y 70 centavos para las siguientes.

El Automóvil Club del Oeste (Francia) aumenta a 20 millones de francos el importe

MENESTRA



de los premios para las "24 Horas de Le Mans" del año en curso.

El vencedor recibirá cuatro millones de francos en vez de dos; y el segundo, millón y medio, en lugar de uno que se le destinaba el pasado año.

Habrà, igualmente, un premio de un millón de francos para el equipo de dos coches de la misma marca, inscriptos por el mismo concurrente, que termine las 24 Horas. Los premios atribuidos a los mecánicos de los coches vencedores se han elevado, asimismo, de 130.000 a 300.000 francos.

La industria británica del Automóvil estableció un nuevo record en las exportaciones del pasado mes de julio con 38.999 coches.

Australia y Suecia fueron ese mes sus principales mercados, habiendo recibido la primera de dichas naciones 10.750 vehícu-

GARAGE GRAN KURSAAL



EL SALON DEL AUTOMOVIL

Un nuevo garage instalado en las mejores condiciones de luz, aireación y amplitud.

250 coches
en una sola nave

Paseo Ramón M.^a Lili, 1 (Edificio Gran Kursaal) - Teléfono 19698

SAN SEBASTIAN

los; y la segunda, 5.031. Los Estados Unidos importaron 3.000 coches, en su mayor parte del tipo "sport".

* * *

Según los ingenieros del municipio de Los Angeles (California), los colores más aconsejables para los automóviles, con vistas a la conducción nocturna en aglomeraciones muy iluminadas y de tránsito muy intenso, son el azul y el crema.

* * *

En los Estados Unidos se halla en estudio el perfeccionamiento de un avisador silencioso destinado a disminuir el ruido en las poblaciones.

Trátase de un receptor de ondas ultracortas, en el que la intensidad será regulada a voluntad.

* * *

Dice una revista francesa que de cada diez coches que se ven en las carreteras españolas ocho son italianos.

Se nos antoja un tanto exagerada esta apreciación, a pesar de que el comentarista asegura que se apoya en las estadísticas...

* * *

En América del Norte, la carrera de la producción continúa. Estadísticas recientes señalan el espíritu de competición entre Chevrolet y Ford. Este promete vencer a su rival, al mismo tiempo que Chevrolet anuncia una revisión de procedimientos con vistas a la fabricación del modelo de 1955.

* * *

Recientemente fueron publicados los resultados obtenidos por los medidores automáticos de tiempo en los parques de estacionamiento suecos.

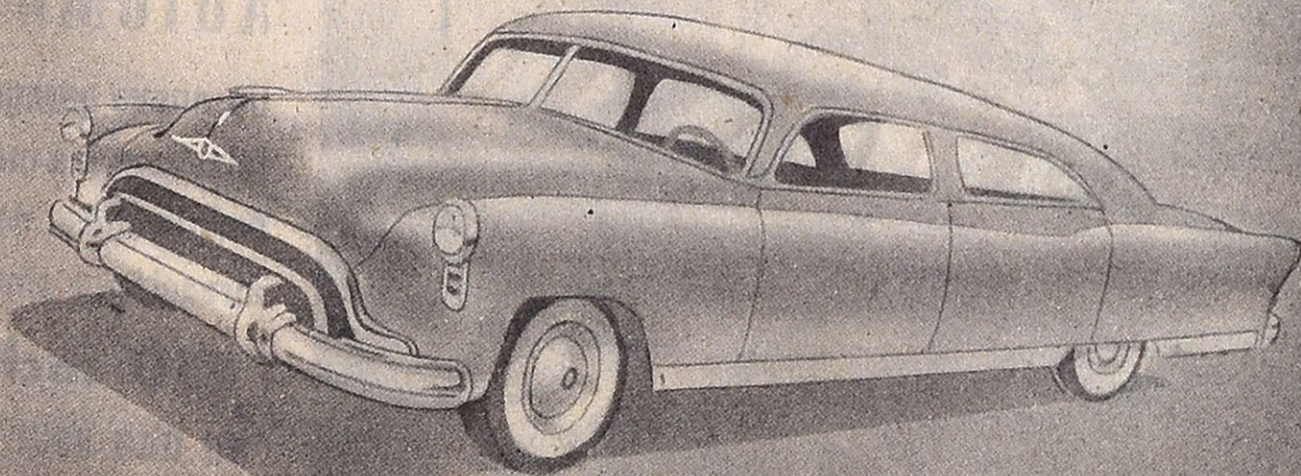
De estos resultados se dedujo que hubo un aumento del 30 por ciento de utilización sobre los que arrojó la estadística anterior a la aplicación del sistema.

El tiempo medio de estacionamiento fue de una hora y quince minutos.

Recambios
Etwa

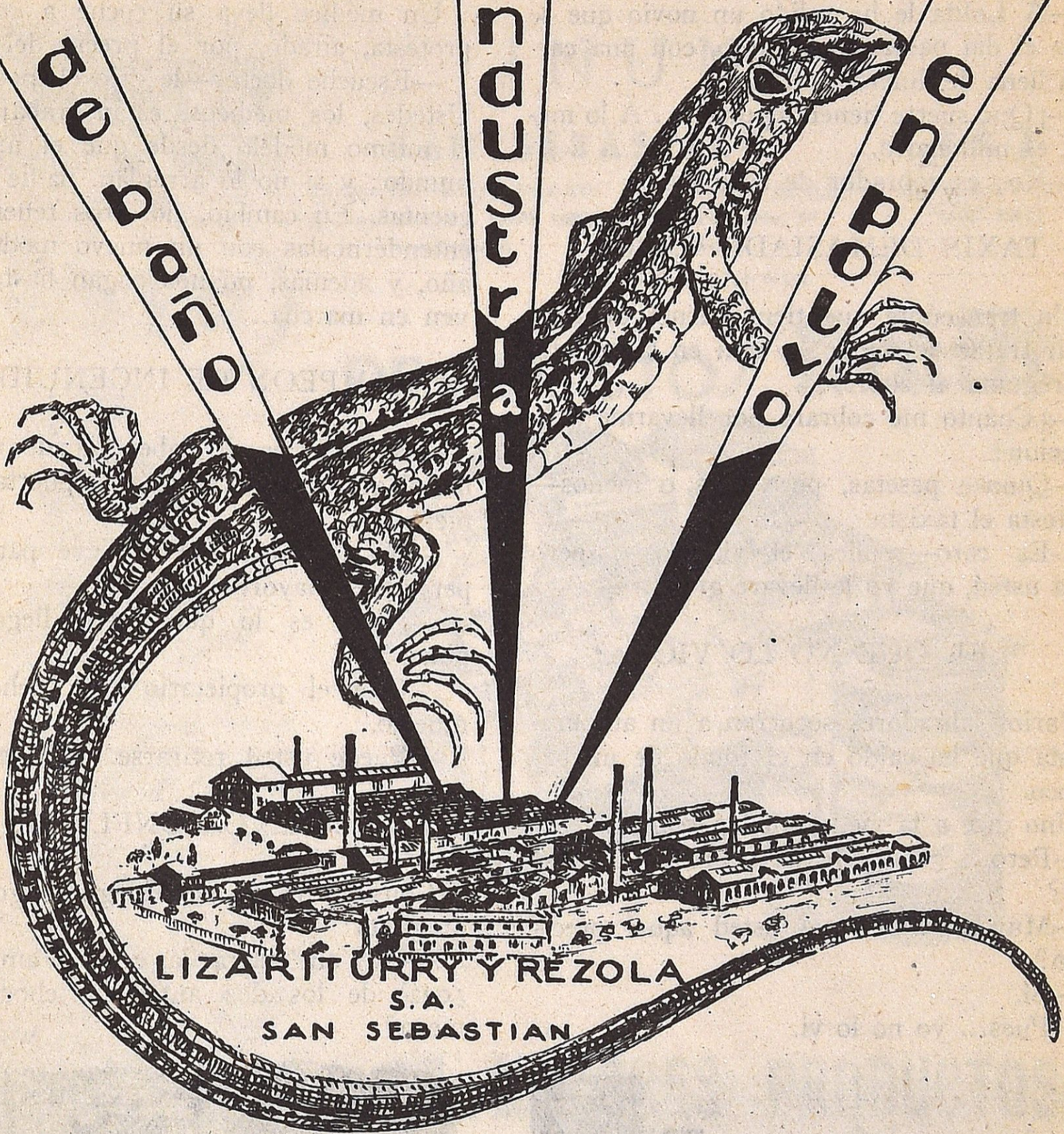
FEMSA

MADRID
SERVICIO OFICIAL



PEDRO EGAÑA, 6

SAN SEBASTIAN



LIZARITURRY Y REZOLA
S.A.
SAN SEBASTIAN

Jabon Lagarto

LAS APARIENCIAS ENGAÑAN

—A Lolita le ha salido un novio que se pasa el día paseando en auto, con una cartera llena de dinero.

—¡Qué suerte tienen algunas!... A lo mejor, es millonario...

—No; es cobrador de autobús.

TAXIS DEMASIADO CAROS

Un transeúnte que tiene carnet de conducir tratar de tomar un taxi en la parada, y pregunta al chófer:

—¿Cuánto me cobrará por llevarme a la estación?

—Quince pesetas, poco más o menos— contesta el taxista.

—Es caro—replica el viajero—; pero suba usted, que yo le llevaré gratis.

EL QUE NO LO VIO

Varios labradores socorren a un automovilista que ha caído en el fondo de un barranco.

Uno dice a la víctima del percance:

—Pero... ¿cómo le ha ocurrido a usted esto?

—Muy sencillo; ¿ve usted aquel precipicio?

—Sí.

—Pues... yo no lo vi.



ECHANDO LAS CARTAS

La echadora. — Ella te quiere con frenesí, pero en esta carta veo que un hombre que te quiere mal se cruzará en tu camino. ¡Ten mucho cuidado!

El chofer. — ¡Si se cruza en mi camino el que ha de tener cuidado es él!...

EL MECANICO TENIA RAZON

Un médico lleva su coche a reparar y protesta, airado, por el precio del arreglo.

—Escuche doctor—le dijo el mecánico— Ustedes, los médicos, están trabajando en el mismo modelo desde que el mundo es mundo; y si no lo arreglan, nadie les pide cuentas. En cambio, nosotros tenemos que entendérnoslas con un nuevo modelo cada año, y además, no nos pagan hasta que lo ven en marcha...

CAMPEON DE INGENUIDAD

—Se le acusa de haber robado un automóvil que estaba frente a la puerta del cementerio.

—No lo robé. Me lo llevé para evitar perjuicios mayores...

—¿Qué es lo que usted llegó a suponer?

—Que el propietario del coche estaba muerto.

—Puede usted retirarse. ¡Absuelto!

NUEVO CONFLICTO

Colisión de coches. Llega el guardia, y pregunta:

—Hay que aclarar las cosas. Vamos a ver: ¿cuál de los dos autos ha chocado primero?



DESPUES DE UN ACCIDENTE

—Me siento muy mala; me voy a caer.

—No, no puede ser; el piso está lleno de barro.



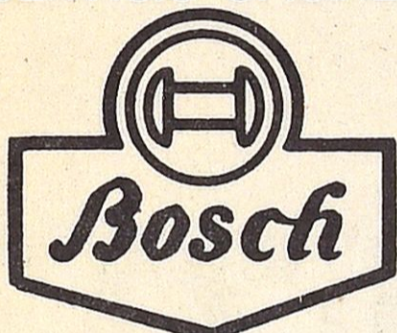
AGENCIA OFICIAL

PIRELLI

STANDARD OIL COMPANY

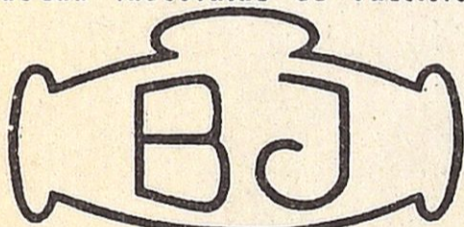


SERVICIO OFICIAL



GUIPUZCOA

GUIPUZCOA
CADENA INDUSTRIAL DE PRECISION



AGENCIA



OFICIAL

NORTE DE ESPAÑA
CONTINENTAL IBERICA INCENDIOS



MATERIAL CONTRA INCENDIOS

INDUSTRIAS UNIDAS S.A.

INUNSA

SAN SEBASTIAN

E I B A R

ALMACEN Y DESPACHO
Iparraguirre, 9 - Teléf. 11892
Apartado 12

SERVICIO BOSCH
Zabaleta, 54
Teléf.

Av. Generalísimo, 4
Teléf. 71649

Telegramas INUNSA

PRODUCTOS **Krafft**

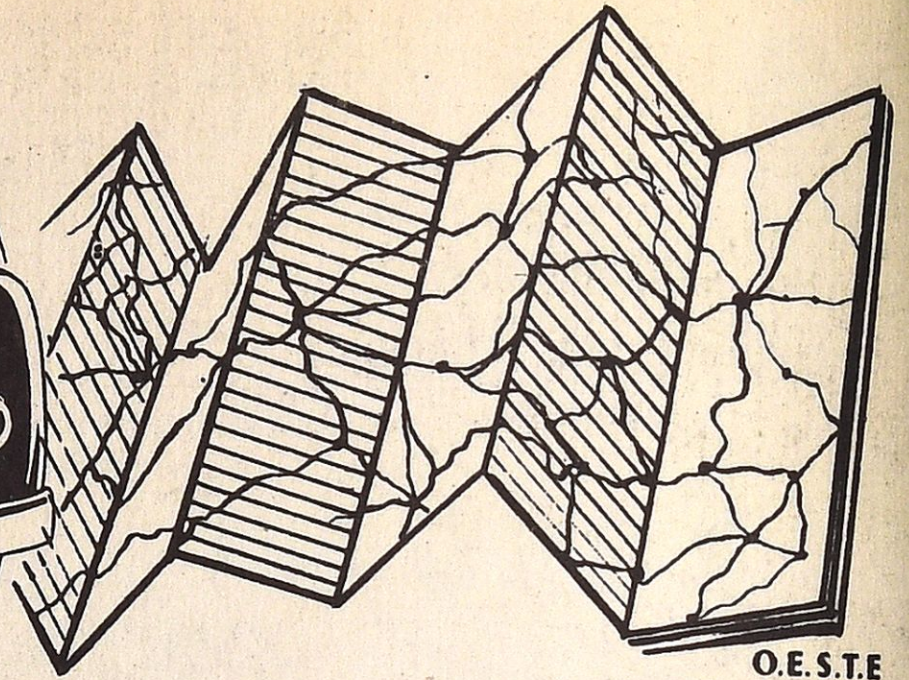
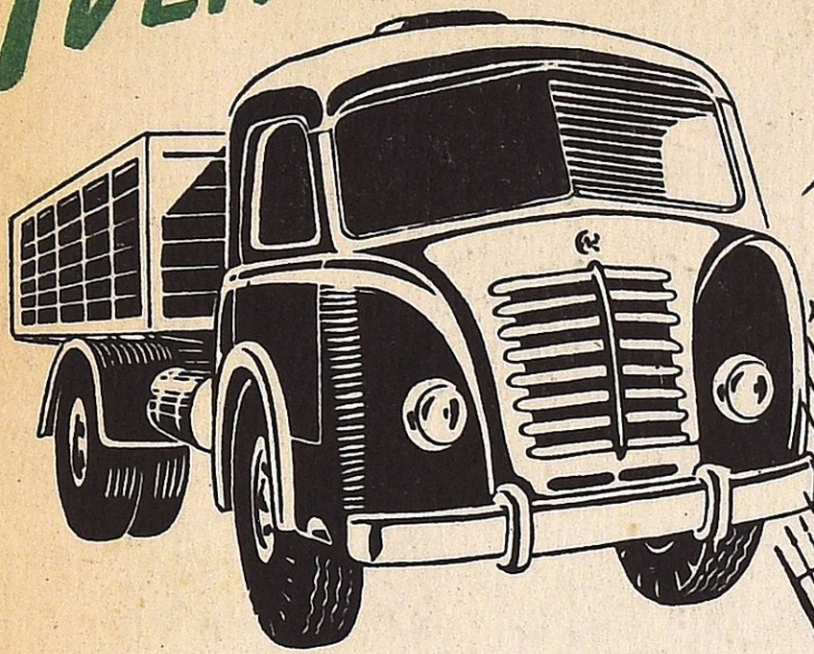


LOS MEJORES PRODUCTOS

PARA AUTOMOCION

Destacan para la industria por su
calidad indiscutible los
Lock-Plastic, Gasket-Cement, etc.

¡VENCE EN TODAS LAS RUTAS!



O.E.S.T.E

TRANSPORT

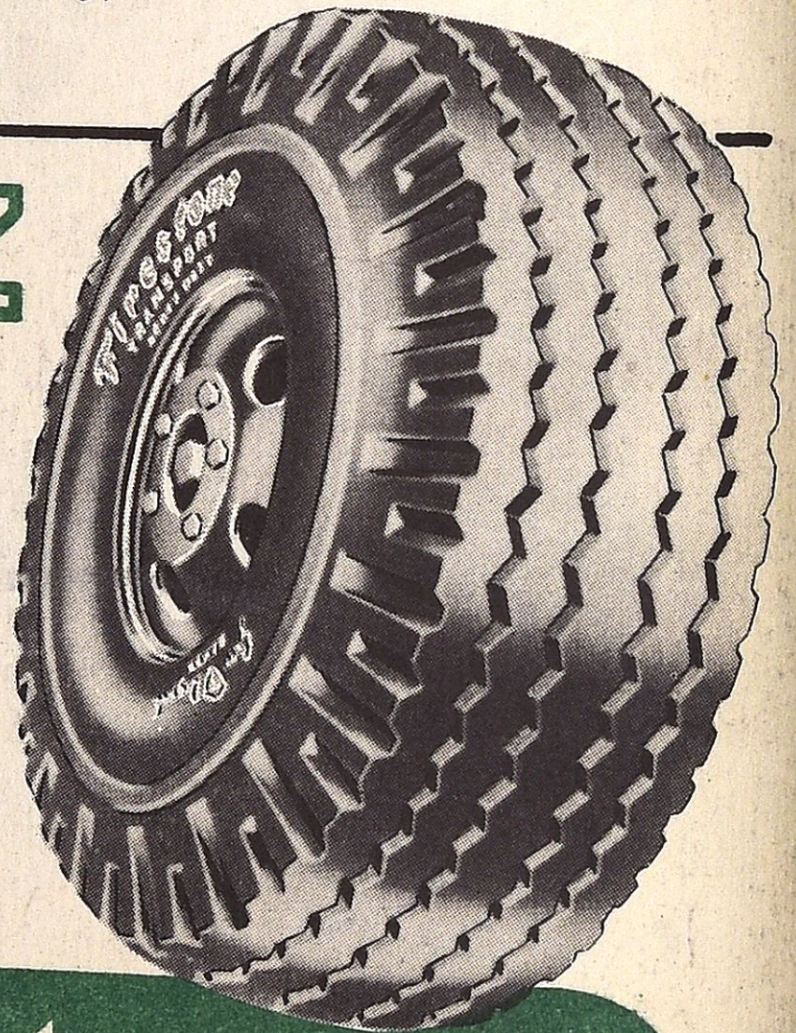
La cubierta para camión y autobús

B-213

XIMENEZ

Y C^ÑIA S.A.

- SAN SEBASTIAN
- PAMPLONA
- LOGROÑO
- TUDELA



Firestone