



R.A.C.G.



BOLETIN OFICIAL DE INFORMACION
N.º 145
SEPTIEMBRE 1964



*¡Señora salve
su ropa!*

Lavando con

Jabón atomizado

LAGARTO

de espuma soluble

**Auténtico jabón el mejor
producto para la limpieza**

**ACLARADO RAPIDO Y CON
MUCHISIMO MENOS AGUA
QUE CUALQUIER DETERGENTE**



CENTRAL PUBLICIDAD

LIZARITURRY Y REZOLA, S. A.
SAN SEBASTIAN



Finanzauto, S. A.

Concesionario de COMERCIAL PEGASO

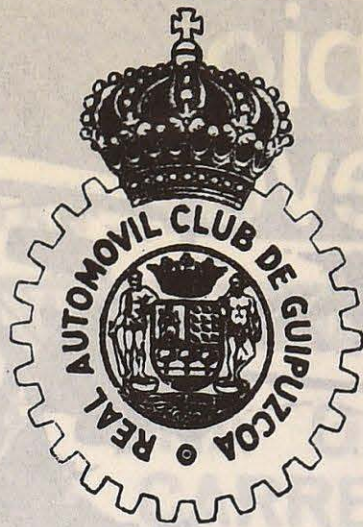
Distribuidor de SAVA-AUSTIN

Maquinaria de Obras Públicas CATERPILLAR

Carretillas elevadoras HYSTER

SAN SEBASTIAN: Avda. Generalísimo Franco, 24-Teléfono 16908

Agencias en los principales pueblos de la provincia



BOLETIN OFICIAL DE INFORMACION

Fundado en Mayo de 1950

Real Automóvil Club de Guipúzcoa

CONTENIDO NUM. 145 Septiembre de 1964

Nuestra portada: VALLE DE ARAN
(Foto: Marqués de Santa María del Villar)

	Págs.
En vísperas de una gran revolución de la carretera	3
Información del Club	9
Tierras de España.-Una maravilla del románico: SEGOVIA..	13
La circulación de una gran ciudad: París	21
Calendario motociclista para 1965	23
Demostración de la superioridad de la autovía sobre las carreteras ordinarias.....	25
Los múltiples documentos inútiles del automóvil	27
Menestra automovilista	31
Humor del automóvil	32

Delegación en Navarra

Neumáticos y accesorios, S. A. (Nyasa)

Avda. Generalísimo Franco, 9

Teléfonos: 14727 y 15529

PAMPLONA

Delegación en Alava

D. Pedro Lascaray Basterra

Castilla, 34

Teléfono: 1543

VITORIA

DEPOSITO LEGAL S. S. 32 - 1958

Bilbao

D. José María Domingo

Delegado de la Mutualidad Oficial

"Mutua Nacional del Automóvil"

General Concha, n.º 2-1.º izda.

Teléfono: Centralilla 233496

Oficina central: Bajos del Teatro Victoria Eugenia. - Teléfono 11529

SAN SEBASTIAN

coche limpio
coche nuevo!



Lleve en su coche la bolsa
Auto-Limpieza Krafft.
Es una oferta especial.



Por ejemplo, LOS CROMADOS.

Elimine oxidaciones y restitúyales su brillo original con KROMOLUX.

Defiéndalos contra la oxidación con PROKROM.

Comprobará que su coche ya parece más nuevo.

Cuide también la pintura y la limpieza de los cristales. Si lo hace habitualmente, su coche estará siempre... nuevo.

Prefiera productos Krafft,

pensados especialmente para el automóvil:

La más completa gama de productos químicos para automoción:

FLUIDOS HIDRAULICOS

Líquidos para frenos. Líquidos para la limpieza del sistema de frenos. Líquidos para amortiguadores y gatos hidráulicos.

PRODUCTOS PARA MOTOR

Cementos para juntas. Esmeriles para válvulas. Abrasivos para ajuste. Sueldables. Acondicionadores de motores.

PRODUCTOS PARA RADIADOR

Anticongelante. Anticorrosivo. Desincrustante. Tapagoteras.

PRODUCTOS PARA CARROCERIA

Productos para protección: recubrimientos de bajos, protectores de cromados.

Productos para limpieza: de carrocería y cristales, lavamanos, quitamanchas.

Pulimentos y abrillantadores: Polish, limpiador de cromados.

Productos para reparación.

PRODUCTOS PARA LUBRIFICACION

Aditivos para aceite de carter y carburante. Productos para engrase. Lubrificantes para montaje.

Lubrificantes para ballestas. Alfojatodo.

VARIOS

Pasta para soldar.

Abrazaderas de cierre.

PARA MAS
Y MEJORES
KILOMETROS...

Krafft

PREGUNTE A SU MECANICO



SE DISTRIBUYE GRATUITAMENTE A LOS SOCIOS DEL R. A. C. DE GUIPUZCOA

EN VISPERAS DE UNA GRAN REVOLUCION DE LA CARRETERA

Los borrachos no podrán poner en marcha su automóvil

La muchacha levantó las dos manos del volante para encender un cigarrillo. Aunque ninguna de sus dos manos, ni sus pies, tocaban los mandos, el coche tomó perfectamente una cerrada curva, luego enderezó su camino y siguió adelante sin dificultad.

La muchacha apretó el botón y volvió a tomar el mando de su coche, que seguía aumentado de velocidad.

Este coche que se movía sin dirección humana en un camino previamente seleccionado, era parte de un ensayo especial de conducción por carretera efectuado en Alemania, cerca de Stuttgart.

Este ensayo dio a los ingenieros una impresionante visión de lo que será la revolución en la carretera que no tardará mucho en tener lugar. Esta revolución será causada por un perfeccionamiento de los dispositivos electrónicos que cambiarán la forma de conducir, los actuales estilos de coches y de carreteras facilitarán la circulación y reducirán la terrible mortandad que se produce en accidentes automovilísticos en todo el mundo.

Sistema «robot»

Hay científicos, ingenieros y proyectistas de coches que creen que los próximos años verán el desarrollo de una serie de dispositivos ingeniosos que serán de gran ayuda para el conductor. Estos dispositivos serán introducidos gradualmente, poniendo con ello las bases para conducir de forma completamente automática los coches del futuro.

Están ya muy adelantados los trabajos de un sistema "robot" o automático que gobernará el volante y regulará la velocidad. Los nuevos aparatos que se están perfeccionando en los laboratorios de todo el mundo son muy variados y demuestran una gran imaginación. Uno de ellos es un sencillo dispositivo que impide poner el coche en marcha si el conductor está borracho.

Consta este dispositivo de dos puestas en marcha conectadas por una estructura irregular que se muestra en un cuadro. Para poner el coche en marcha hay que poner la llave en la primera de ellas, darle la vuelta, retirarla, seguir la estructura irregu-



*en toda
Guipúzcoa.....*

*Caja de Ahorros Municipal
de San Sebastián*

lar—se trata de un circuito electrónico—con la llave y luego meterla en la segunda puesta en marcha. Si el pulso está demasiado inseguro para trazar la forma irregular, resulta imposible poner el coche en marcha.

Advertencias por radio

La carretera sonora—un sistema de radio que emite mensajes por un cable tendido a los lados de la misma, es otra de las posibilidades del futuro inmediato. La radio del coche puede recibir con ella mensajes de advertencia sobre obstáculos en la carretera, obras y condiciones en general.

Los técnicos hablan también de la instalación de un regulador de velocidad que se registra automáticamente en cinta magnetofónica. La cinta se encontraría en el coche y podría ser presentada ante tribunales o policías de tráfico escépticos, como prueba de que no se había excedido la velocidad autorizada.

En muchas de las grandes ciudades del mundo se utilizan dispositivos electrónicos para regular las luces de tráfico. Hay pantallas de radar que estudian las calles, miden la densidad del tráfico y entregan la información a cerebros electrónicos que, a su vez, dirigen las luces de tráfico.

Este sistema hace posible dirigir el tráfico en condiciones de seguridad, especialmente en los lugares en que calles laterales se unen a las grandes arterias urbanas. En Hamburgo, gracias a este sistema, pueden pasar en

un determinado cruce unos 1.500 coches por hora. Por los procedimientos normales, sólo podrían hacerlo unos 500.

Rayo invisible que avisa los posibles obstáculos

También se realizan experiencias con coches de bomberos, de la policía y ambulancias, mediante las cuales estos lanzan una señal de radar que pone en funcionamiento las luces de tráfico que se encuentran en su camino. De esta forma, una ambulancia se podría abrir un camino de luces verdes al tiempo que detendría el tráfico lateral hasta que ya hubiera pasado.

Los ingenieros de la Bendix Aviation Corporation, en los Estados Unidos, han empleado el radar para un dispositivo que advierte a los conductores de los obstáculos que se van a encontrar en su camino. Este dispositivo va montado en la parte delantera del coche y lanza un rayo invisible que se refleja en los objetos que se encuentran en el camino.

Dentro del coche, el conductor va oyendo una pulsación sonora que aumenta de intensidad a medida que el coche se va acercando al obstáculo. Varios de estos aparatos han sido ya ensayados en la práctica y han resultado muy útiles en casos de niebla y mal tiempo.

El conductor electrónico está siendo estudiado por un grupo de ingenieros dirigido por Vladimir K. Zworykin, del centro de la American Radio



Pose: ANA MARIA SORIA "MISS ARGENTINA"

Si tiene **COLOR...**
mejor

Si tiene **OLOR...**
mejor

Si tiene **SABOR...**
mejor

...es **SOBERANO**
¡ El coñac extraordinario !

RASGO, S. A.

GONZALEZ BYASS

Corporation en Princeton, Estado de Nueva Jersey. Este sistema consiste en rollos de alambre instalados debajo de la superficie de la carretera. Estos alambres, conectados a unidades de detección al lado de la carretera, crean un reguero de señales electromagnéticas detrás de los coches, una vez que estos han pasado.

Un receptor instalado en el coche que sigue, determina, por la intensidad de las señales, si entre los dos coches queda una distancia suficiente para seguir avanzando en condiciones de seguridad. La información puede ser transmitida a los frenos y a otros controles del coche, haciendo así posible regular automáticamente el espacio entre los coches que utilizan una carretera determinada.

¿Quién será el responsable?

Naturalmente, quedan muchos pro-

Nuestro Servicio del
SEGURO MUTUO PARA AUTOMOVILES
(turismos, camiones, motocicletas)
A través de nuestra Mutualidad Oficial
**MUTUA NACIONAL DEL
AUTOMOVIL**

Con las ventajas propias de la **modalidad mutualista**. Validez de la póliza en Europa, **sin aumento en la prima**.

Cubre todos los riesgos en forma combinada o aislada.

Séguero complementario de
OCUPANTES DE VEHICULOS

En caso de diferencias entre Mutualidad y asegurado, actuará como árbitro el Real Automóvil Club de Guipúzcoa, sin intervención, por lo tanto, de los Tribunales de Justicia.

Mutualidad inscrita en la Dirección General de Seguros por Orden ministerial de 7 de Marzo de 1936 y declarada de ámbito nacional por Orden ministerial de 3 Febrero de 1955.

Solicítense información en las Oficinas del Club, en las Delegaciones de éste en Vitoria y Pamplona y en la de esta Mutua en Bilbao, General Concha, 2-1.º izda.

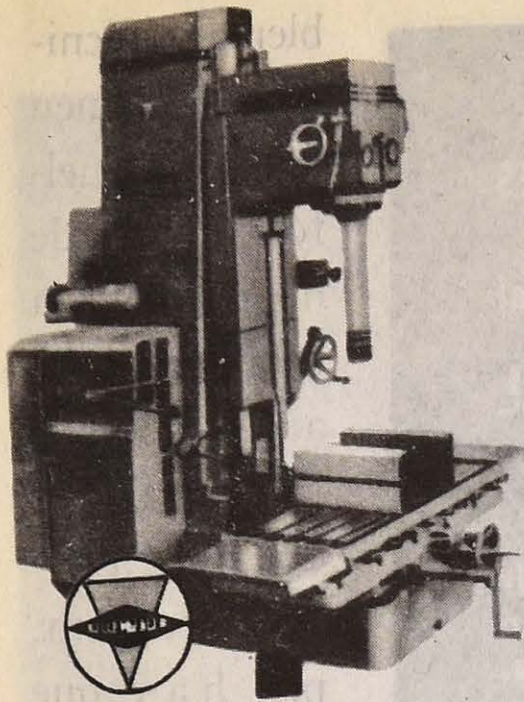
Representantes y corresponsales en España y en el extranjero.

blemas técnicos que tienen que ser resueltos antes de que pueda establecerse la automatización de las grandes carreteras. Por ejemplo, hay que preparar dispositivos que permitan detener el coche o pasar del mando automático al manual, en caso de avería mecánica.

Como cuando estos sistemas entren en funciona-

miento quedarán todavía muchos coches que no tendrán instalados los nuevos dispositivos, habrá que preparar también algún sistema transitorio que permita utilizar las carreteras a todos los coches de forma segura.

Además de los problemas técnicos, existen los financieros, que son importantes. Y los jurídicos. ¿Quién sería responsable en caso de fallo mecánico. ¿El fabricante del equipo? ¿El conductor? ¿Los funcionarios de carreteras?...



RECTIFICACIONES

MITRA, S.A.

SAN SEBASTIAN

REPRESENTANTE EXCLUSIVO
DE LOS ACREDITADOS

PRODUCTOS



PARA GUIPUZCOA, NAVARRA, ALAVA Y LOGROÑO



LA MAXIMA CALIDAD Y GARANTIA EN LA
ESPECIALIDAD DE RECTIFICACION AL SERVICIO
DEL AUTOMOVIL Y DE LA INDUSTRIA

STOCK de camisas, pistones,
cojinetes, válvulas, etc., para
toda clase de motores:

SEAT, CITROEN, PEUGEOT, RENAULT,
DAUPHINE, FORDSON, CUMMINS, MACK,
PERKINS, BARREIROS, MERCEDES, ETC., ETC.

DISTRIBUIDORES DE LOS COJINETES

V A N D E R V E L L

fabricados en Inglaterra, mundialmente acreditados por su calidad

TALLERES:

San Sebastián

Barrio Recalde

Tel. 26797 * (3 líneas)

ALMACEN Y OFICINAS:

San Sebastián

P.º de Colón, 1

Teléf. 30-33

SUCURSAL EN VITORIA:

Domingo Beltrán, 15

Teléfono 48-68

LA MEMORIA DE LA ADUANA DE IRUN CORRESPONDIENTE AL PASADO AÑO 1963

Ha llegado a nuestras manos la Memoria que anualmente publica la Aduana de Irún, respecto a sus actividades en el pasado año de 1963.

Editada con sobrio y exquisito gusto, en sus páginas hallará el lector profusión de detalles interesantes, así como cuadros y gráficos de la máxima actualidad. No es, pues, aventurado afirmar que la misma es el más diáfano exponente de la enorme actividad, en orden creciente de año en año, que despliega el organismo aduanero de nuestra vecina frontera.

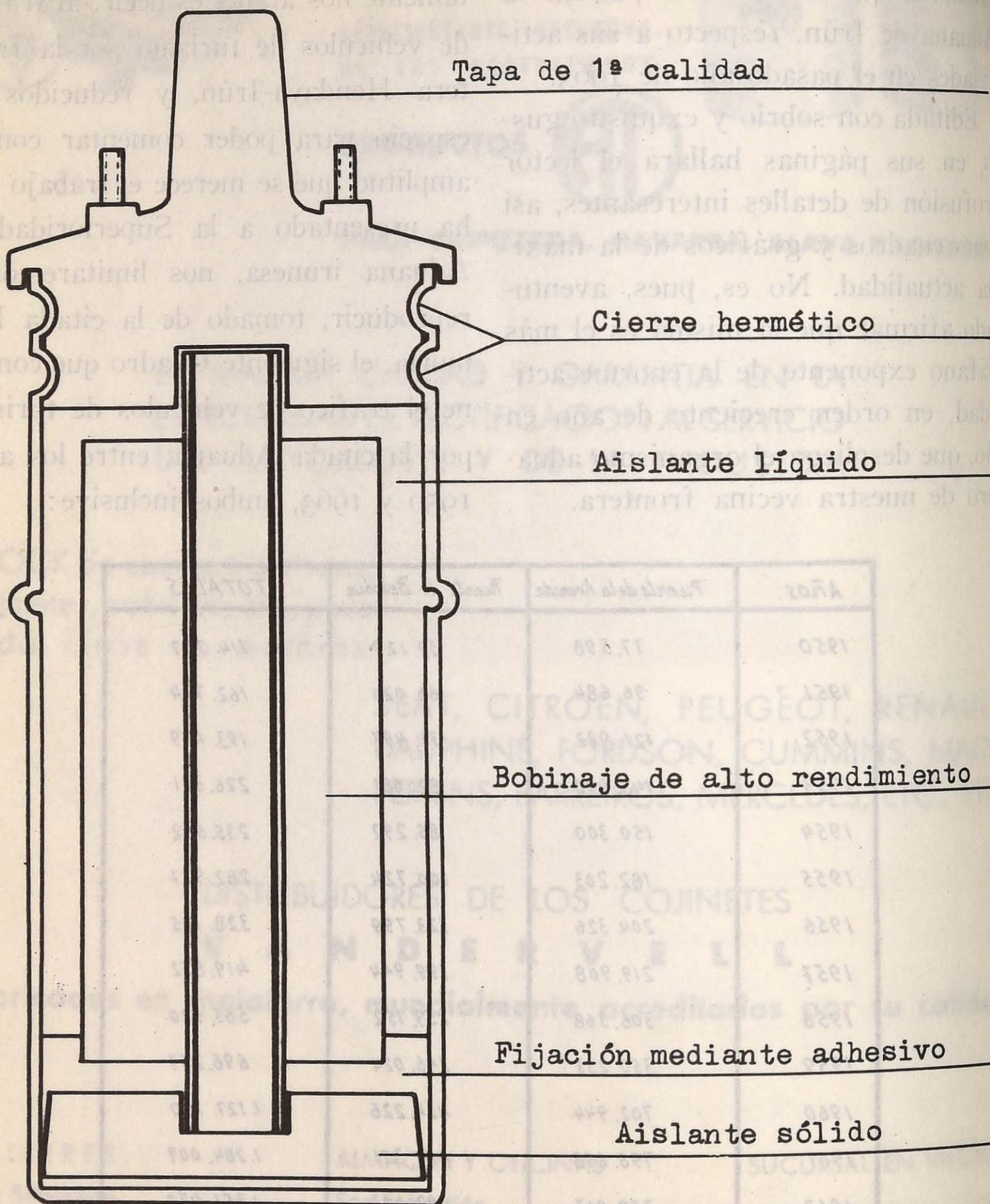
Concretándonos a lo que tan directamente nos atañe, es decir, al tráfico de vehículos de turismo por la frontera Hendaya-Irún, y reducidos en espacio para poder comentar con la amplitud que se merece el trabajo que ha presentado a la Superioridad la Aduana irunesa, nos limitaremos a reproducir, tomado de la citada Memoria, el siguiente Cuadro que contiene el tráfico de vehículos de turismo por la citada Aduana, entre los años 1950 y 1963, ambos inclusive:

Años	Puente de la Avenida	Puente de Behobia	TOTALES
1950	77.598	37.129	114.727
1951	96.684	66.020	162.704
1952	121.982	71.497	193.479
1953	143.640	82.681	226.321
1954	150.300	85.292	235.592
1955	182.203	100.724	282.927
1956	204.326	123.799	328.125
1957	219.908	199.944	419.852
1958	306.368	259.152	565.520
1959	350.233	346.024	696.257
1960	702.944	424.226	1.127.170
1961	796.658	487.351	1.284.009
1962	758.067	593.403	1.351.470
1963	941.069	695.457	1.636.526

La famosa bobina NOVI - NOVI permite obtener el máximo rendimiento del motor.

Para el motor moderno se precisa una bobina moderna de alto rendimiento.

Coloque en su coche una bobina NOVI - NOVI y un condensador al aceite NOVI - NOVI.



Fabricada en España por Novi Española S.A.

Aguas de Mesa

FONTE FORTE

CARBONICA

Lanzarón

SALUD

NATURAL

Antes de terminar, y como es de justicia, felicitamos muy efusivamente al personal de los servicios de Aduanas, y muy particularmente al señor Administrador, don Mariano Calabuig, por la atención sin límites que presta al viajero que atraviesa la frontera franco española, consiguiendo de ese modo eliminar al máximo todo cuanto de desagradable pueda tener la delicada misión que les está encomendada.

NOTA NECROLOGICA

El pasado día 7 de agosto falleció en Bilbao, nuestro querido amigo don Francisco Javier Barrientos, del cuerpo técnico de Aduanas.

La noticia del fallecimiento del señor Barrientos nos ha sorprendido dolorosamente, ya que desconocíamos que su enfermedad pudiera alcanzar la gravedad y el desenlace que desgraciadamente ha tenido.

El finado tenía su destino en la Aduana de Irún, donde por su competencia y extrema amabilidad, supo granjearse el cariño de todos cuantos tuvieron oportunidad de tratarle, y precisamente, en una ausencia circunstancial a Bilbao, es donde se ha producido la irreparable desgracia.

Nos asociamos al dolor de sus familiares, muy especialmente al de su esposa, doña Isabel Alonso, hijo y demás familiares.

ALQUILER DE AUTOMOVILES SIN CONDUCTOR

Diago

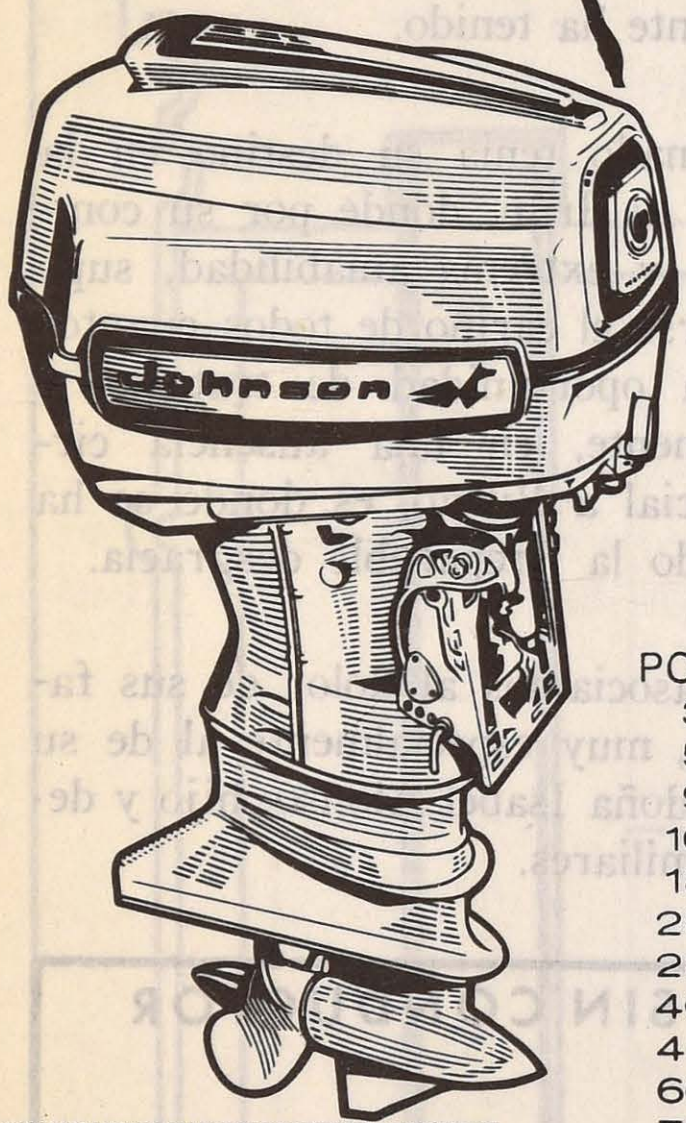
Paseo de Colón, 10 - Teléfonos 14163 y 16274 - **SAN SEBASTIAN**



DISFRUTE PLENAMENTE DEL MAR

con

UN MARAVILLOSO MOTOR



Johnson

El aristócrata de los motores de fuera bordo

MODELOS 1964

POTENCIA	ARRANQUE	PRECIO PTAS.	IMP. LUJO PTAS.
3 HP	Manual	13.400'—	1.660'—
5,5 HP	»	24.614'—	3.100'—
9,5 HP	»	35.010'—	4.555'—
10 HP	»	34.239'—	4.500'—
18 HP	»	40.236'—	5.350'—
28 HP	»	45.960'—	6.400'—
28 HP	Eléctrico	55.503'—	7.500'—
40 HP	Manual	57.525'—	7.160'—
40 HP	Electramatic	73.698'—	10.350'—
60 HP	Eléctrico	82.000'—	10.870'—
75 HP	Eléctrico	92.500'—	12.290'—
75 HP	Electramatic	108.200'—	12.200'—
90 HP	Electramatic	112.300'—	14.880'—

GARANTIA

2 AÑOS
PARA TODOS
LOS MODELOS
1964.

SERVICIO OFICIAL

EUGENIO ETURA ZABALETA

Calle Salud, 12 Bajo - Teléfono 17621

SAN SEBASTIAN

UNA MARAVILLA DEL ROMANICO: SEGOVIA

Ciudad de múltiples torres, de bellos templos, de majestuosos caserones, de palacios inundados de historia y leyenda

El viajero que se aproxima a Segovia, comienza a sentir, de pronto, una sensación extraña proporcionada por el deseo de encontrarse, cuanto antes, sumido en el variado conjunto monumental que ofrece la ciudad de múltiples torres, de bellos templos, de majestuosos caserones, de palacios inundados de historia y leyenda...

MONUMENTOS QUE SIRVIERON DE REDUCTOS DEFENSIVOS

En Segovia pueden realizarse cuantos itinerarios se quiera. Pero nosotros, hoy, hemos escogido el incomparable del románico segoviano, y nos circunscribimos tan solo a la ciudad, porque creemos que el viajero, antes de proseguir su marcha hacia la provincia, debe conocer la vieja Segovia.

Los gustos de las naciones e incluso de las provincias, adaptaron la clásica arquitectura cluniacense con características particulares, y así tenemos un estilo románico segoviano cuyo principio puede fijarse en comienzos del siglo XII, manteniéndose incluso hasta el XIV, en una época en que ya predominaba fuera el gótico. Fue debida esta persistencia en tal estilo a la división de la ciudad en bandos o confederaciones, que solían hacerse fuertes

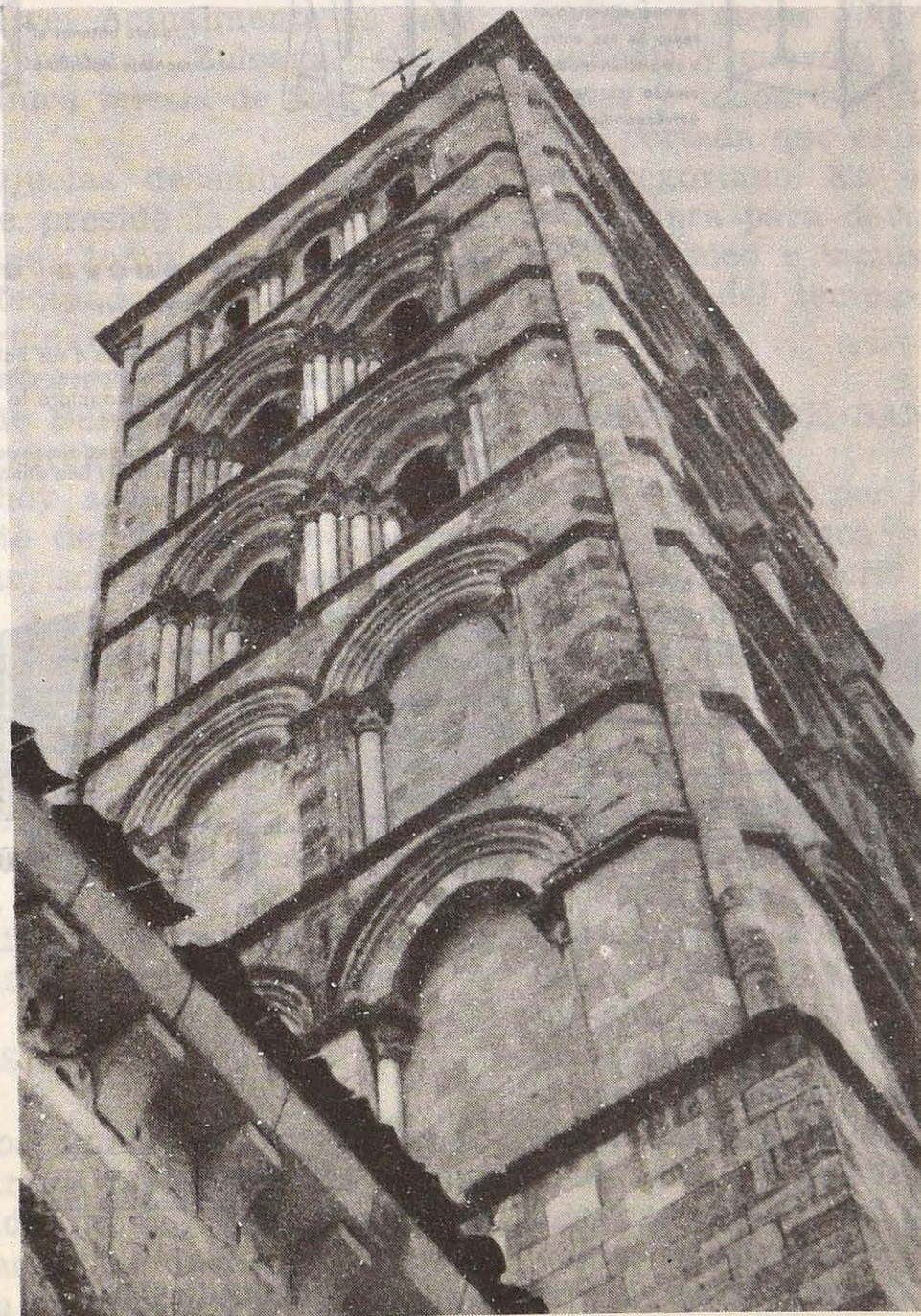
incluso en los templos, por lo que predominaba ese estilo románico que era, para aquellas circunstancias, el mejor, el más robusto, el más fuerte, el que ofrecía mayores garantías para una defensa.

Características esenciales—con las naturales excepciones—del románico segoviano son el pórtico exterior circundante y una única y alta torre, que se eleva cerca del crucero y no, como era costumbre, a los pies de la iglesia. Las torres se distinguen por su severidad, robustez y particular elevación.

Con estas ideas ya en la cabeza, el turista puede adentrarse en la ciudad, seguro de encontrar, en su itinerario románico, múltiples vestigios y pruebas clarividentes de la belleza de líneas de la arquitectura tanto religiosa como civil.

La ciudad, de antiguo, tuvo dos partes: la comprendida en el recinto amurallado, y la situada fuera de él. En ambas, los templos y los viejos caserones se prodigan, si bien estos últimos tienen su muestra más fehaciente en la parte alta—amurallada—, y concretamente en el viejo barrio de las Canonjías.

Hagamos, para el viajero, un rápido paseo sin detenernos en las otras muchas bellezas que ofrece la ciudad, sino solamente en esas muestras románicas



Impresionante perspectiva de la torre de San Esteban.

Lundia

sin tornillos, clavos, ni herramientas

ESTANTERIAS PREFABRICADAS

Sistema de montaje: FACIL Y RAPIDO



Se colocan en posición vertical las escalerillas con el peinazo ancho hacia arriba.



A continuación se introduce el entrapaño inferior (suelo), dejándolo descansar sobre el peinazo bajo.



Después el entrapaño superior (techo), que debe descansar sobre el peinazo ancho.

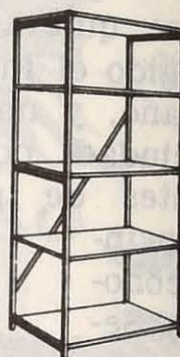
La riostra estabilizadora, con las escuadras que forman sus cabezas, hacia dentro, se sujetan a los largueros traseros por mediación de los tornillos que llevan a ese efecto, los cuales, una vez asegurados de la verticalidad de las escalerillas, serán apretados fuertemente. Caso de utilizar forro trasero, podemos prescindir de ella.



Sucesivamente iremos situando el resto de los entrapaños, introduciendo las clavijas correspondientes...



...hasta obtener el montaje definitivo y perfecto.



ROYAL SYSTEM

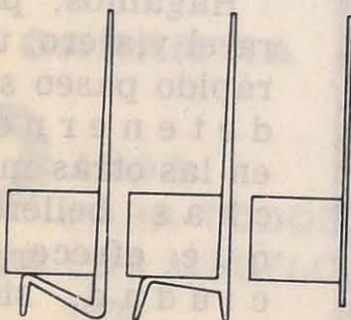
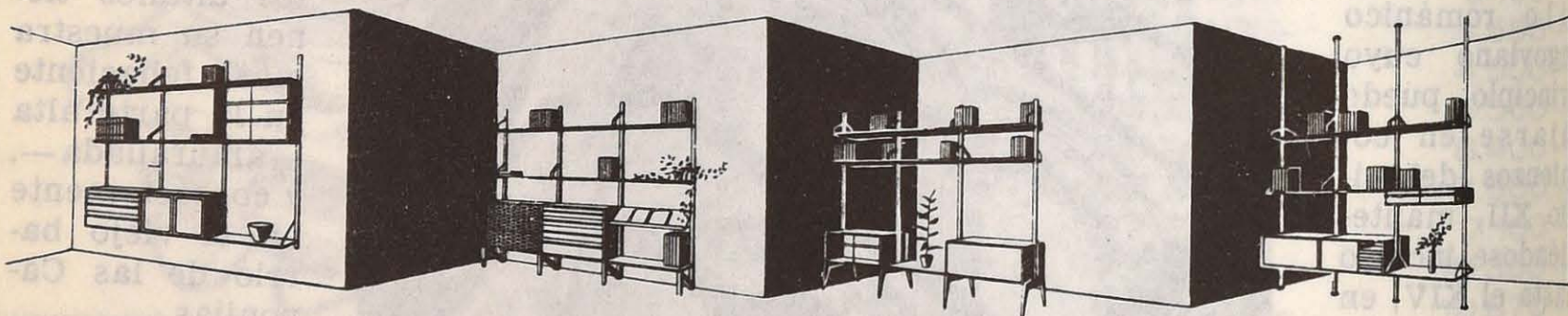
DISEÑADOR: POUL CADOVIVUS

He aquí una nueva combinación...

...formada por elementos Royal System

Usted mismo puede dar nueva fisonomía a sus habitaciones con elementos Royal System. Hasta 16 millones de combinaciones diferentes. Compre ahora y amplíe después. Como es un sistema viviente adoptará la forma que usted precise —dormitorio, sala de estar, cuarto de niños, etc.

No se encaja con el mueble de grandes dimensiones. ROYAL SYSTEM le proporcionará espacio, elegancia, comodidad y una atmósfera íntima.



Tres tipos distintos de pies - soportes

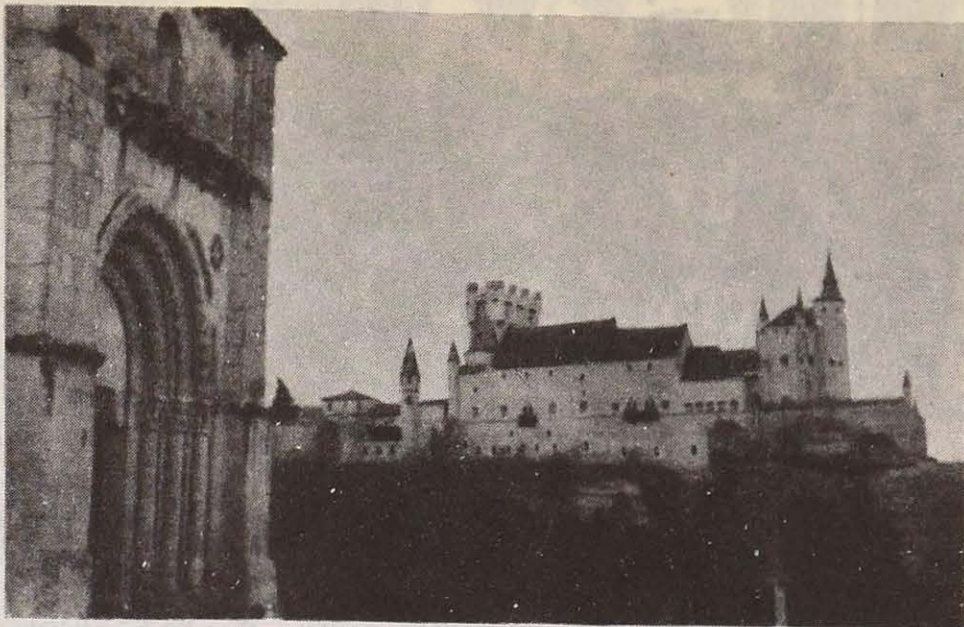
epoca

Eguía, s/n
Tel. 12727

muebles
decoración

SAN SEBASTIAN

que ahora nos ocupan. Más de 30 parroquias tuvo Segovia hacia el siglo XIII, y sólo algunas de ellas siguen totalmente en pie, mientras otras—San Pablo, San Facundo, Santa Columba—han desaparecido en el transcurrir de los años.



La puerta de la Vera-Cruz sirve de contraste violento con las líneas nuevas del Alcázar.

Partamos hacia nuestro paseo breve, desde ese punto clave en la ciudad que es el Azoguejo, bajo el imponente acueducto romano. Subamos la calle de San Juan e inmediatamente encontramos una portada de un palacio, románica. Es la casa del marqués de Lozoya. A pocos pasos, la que fue iglesia de San Juan de los Caballeros, con un ábside que es el más antiguo vestigio románico en Segovia, de fines del siglo XI, y una robusta torre. Actualmente es sede del museo de cerámica Zuloaga. Cerca también, la románica iglesia de San Sebastián.

Por unas callejuelas desembocamos en una plazoleta que preside la iglesia de la Santísima Trinidad, templo que, tras las restauraciones efectuadas en él, es el de mayor carácter románico de la ciudad, sobre todo en su interior, donde guarda una magnífica tabla de Benson. Siguiendo pinas callejuelas, tropezaremos con la ex iglesia de San Quirce, hoy sede de la Academia de Historia y Arte de San Quirce. Las calles, por esta zona, son antiguas, recoletas, conservan sabor a viejos tiempos, y nos trasladan, por pisos mal empedrados, a la plaza de San Esteban, donde se encuentra la famosa iglesia de este nombre. Posee la más airosa torre del románico segoviano del siglo XIII, de notable altura, y un pórtico con arquería que resulta ser del más tardío segoviano. En su interior, un Calvario del siglo XIII con la imagen de Cristo que tiene un brazo colgando, desclavado.

LAS CANONJIAS

Poco a poco nos hemos ido introduciendo en uno de los barrios más bellos de la ciudad: el ya citado de las Canonjias, que comprende las actuales calles de Daoiz y Velarde. Debe su nombre a que en él habitaban los canónigos cuando la catedral es-

taba emplazada en los jardines del Alcázar. En este barrio se encuentra el mayor número de muestras del románico civil segoviano, representado hoy ya sólo por preciosas portadas, todas ellas con el clásico arco en medio punto, y de las que pueden con-

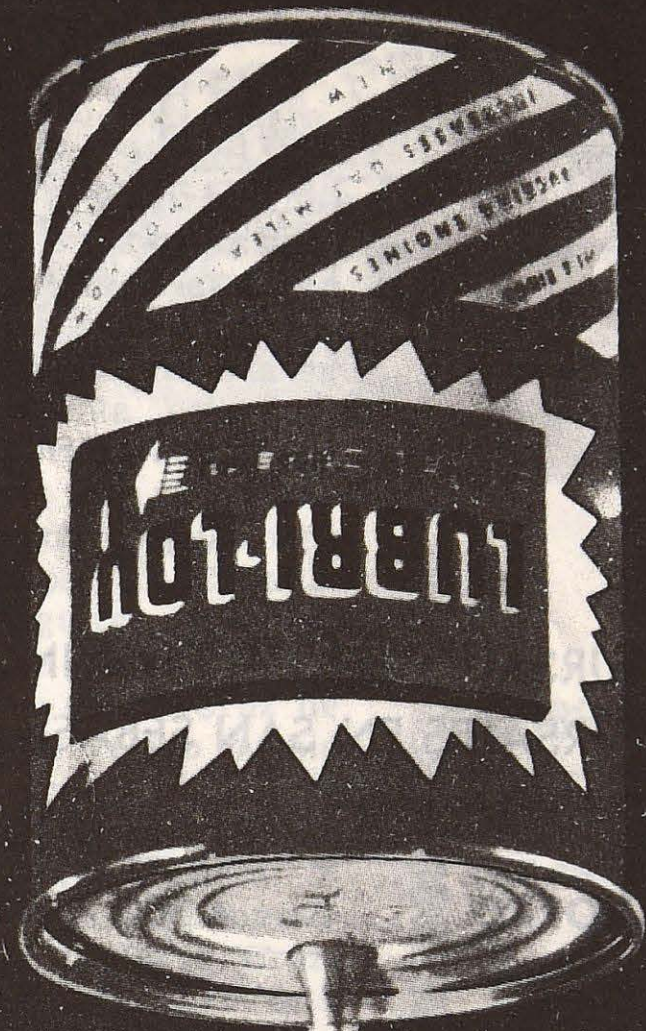
tarse un buen número de estas calles. Si contemplando estas portadas bajamos por Velarde hasta el Alcázar, y subimos luego, con nuevas muestras del románico civil, por Daoiz, encontraremos la iglesia de San Andrés, también románica, para llegar, dejando a un lado la catedral, a la plaza Mayor y enfilear la típica calle Real—arteria principal segoviana—que nos llevará al magnífico templo de San Martín, con maravillosos atrios dotados de once arcos al mediodía y nueve a poniente, con capiteles dobles y todos distintos, bellísimos, y una gran portada que es la más rica del románico segoviano. En el interior, que ahora se restaura para devolverle todo su carácter románico e incluso mozárabe, primitivo origen del templo, hay valiosas esculturas.

EL BARRIO DE SAN MILLAN

Y desde aquí, por la bajada de la Canaleja, abandonamos el recinto amurallado para salir al barrio de San Millán, muy típico, ahora en pleno período de transformación, que cuenta con el templo de su mismo nombre, edificado entre los años 1111 y 1123, con tres ábsides espléndidos y un conjunto de extraordinaria belleza. En el interior se han descubierto ahora varios frescos románicos.

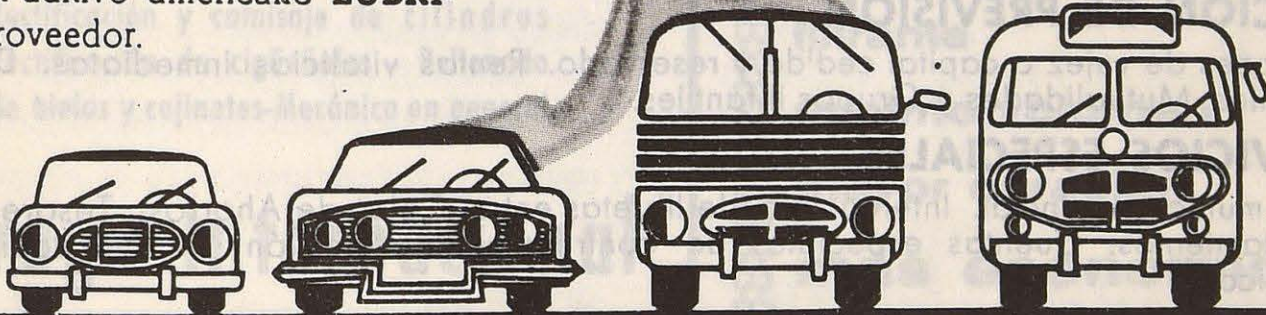
Después, podemos continuar ya por calles de nuevo trazado a ver los Templos de Santo Tomás, Santa Eulalia, San Clemente—con un primoroso ábside que permanece casi oculto—, El Salvador, San Justo—hoy en plena restauración—, y desde aquí, enfrentándonos a un panorama variado que se centra en el barrio de San Lorenzo, típico por muchos conceptos, podemos trasladarnos hasta la placita central de esta barriada, donde está la iglesia que también lleva el nombre del Santo, con

¿Por qué Vd.
necesita al americano
LUBRI-LOY?



LUBRI-LOY, es el super-aditivo americano, comprobado técnicamente y de garantía científica asegurada, que prolonga la vida de su motor, porque elimina un 80 % de fricción.

Pida el super-aditivo americano **LUBRI-LOY** a su proveedor.



Estar al día es usar **LUBRI-LOY**, ¿usa Vd. ya el **LUBRI-LOY**?

LUBRI-LOY ESPAÑOLA S.A.

AVENIDA NAVARRA - VILLA JOSE ANTONIO - TELEFONOS 11400 - 21307 - SAN SEBASTIAN



OFICINAS CENTRALES:
Garibay, 13-15

59 SUCURSALES EN LA PROVINCIA 59

7 SUCURSALES EN SAN SEBASTIAN 7

SUCURSAL EN MADRID: Alcalá, 27- bajo

DEPOSITO DE AHORRO	4.300 millones de pesetas
FONDOS DE RESERVA	197 " "

Ahorro infantil y obrero	3 %
Libretas plazo	3 y 2,50 %
Libretas ordinarias	2 %
Cuentas corrientes	1 %
Huchas a domicilio	—

SERVICIOS

Cuentas corrientes a la vista. Depósito de Valores. Compra y venta de valores. Suscripción de valores. Abono en cuenta de cupones y dividendos. Efectos al cobro. Domiciliación de Letras.

SECCION DE PREVISION

Pensiones de vejez a capital cedido y reservado. Rentas vitalicias inmediatas. Dotes infantiles. Mutualidades y Grupos infantiles.

SERVICIOS ESPECIALES

Giro mutuo provincial. Intercambio de libretas entre Cajas de Ahorros. Tesorería a Ayuntamientos. Cuentas especiales de contribuyentes. Gestión de Fundaciones Benéficas.

CAJA DE AHORROS PROVINCIAL DE GUIPUZCOA

robustos y bien conservados ábsides, bellos capiteles y una curiosa torre románica de ladrillo. A su alrededor, viejas casitas de estructura clásica segoviana, que dan especial sabor al conjunto.

BORDEANDO LA VIEJA MURALLA

Y ya en la carretera, bordeando la vieja muralla, a ratos desmoronada, podemos encaminarnos hacia el barrio de San Marcos—dejando otros valiosos monumentos de arquitectura diferente a un lado—, donde se encuentra emplazada la Vera Cruz, que puede ser el final de nuestro itinerario, a través del cual, en el momento más inesperado, hemos podido encontrar muchas portadas románicas en viejos caserones. La Vera Cruz es la más interesante y sugestiva de las iglesias románicas segovianas. Data de 1208 y conserva toda su primitiva pureza. Tiene planta poligonal, de doce lados. Su interior es circular, con un edículo de dos plantas en el centro. Toda la traza evoca el Santo Sepulcro de Jerusalén. Fue construida por los Caballeros Templarios y al extinguirse la Orden pasó a la de San Juan de Malta. En su interior se veneró un trozo de la Cruz de Cristo, hoy en el templo del vecino pueblo de Zamarramala.

Desde la Vera Cruz, la panorámica que ofrece la ciudad es de suma belleza. Y mientras se contempla, vienen a la memoria los versos de San Juan de la Cruz, cuyo cuerpo se conserva muy cerca de esta iglesia, en el convento de los padres carmelitas descalzos...

PABLO MARTÍN CANTALEJO

Reportaje gráfico de José Antonio de Mateo Reonacha.

(De la Revista del "Touring Club de España".)

Rectificación y camisaje de cilindros
Rectificación de cigüeñales - Rellenado
de bielas y cojinetes-Mecánica en general

Garage Internacional

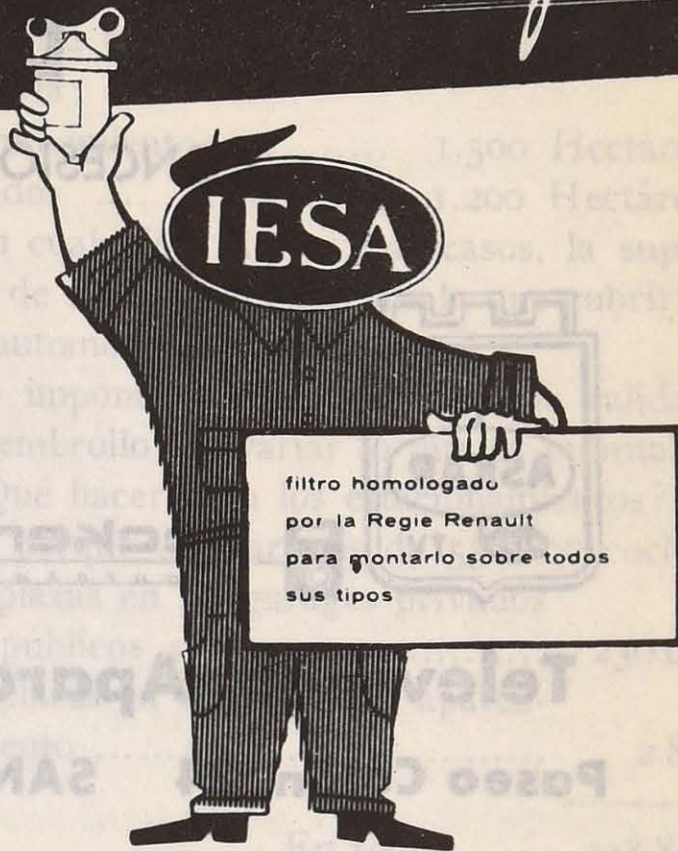
MAÑERO Y MENDIBURU, S. R. C.

Avenida General Mola, 7 - Teléfono 1-24-36

SAN SEBASTIAN

los nuevos Dauphine
llevan de origen
el filtro de aceite:

PURflux



filtro homologado
por la Regie Renault
para montarlo sobre todos
sus tipos

exija el elemento filtrante
de recambio:

PURflux



el de mayor superficie
filtrante

mínimo volumen

mayor duración

más económico

fabricado por:

INDUSTRIAS ESPAÑOLAS S. A.

SAN SEBASTIAN

RADIO GROS

LA CASA DEL AUTO-RADIO

CONCESIONARIO OFICIAL DE



Televisión - Aparatos electrodomésticos

Paseo Colón, 24 SAN SEBASTIAN Teléfono 23291



GARAGE
Gloria, 3 y 5
Teléf. 10350

CARROCERIA
Carquizano, 5
Teléf. 10235

SAN SEBASTIAN

Servicio permanente-Lavado y pintura de bajos
Talleres de reparaciones mecánicas
Construcción y reparación de carrocerías

CONCESIONARIO EXCLUSIVO PARA GUIPUZCOA
DE AUTOMOVILES

Peugeot

SERVICIO RECAMBIOS

Servicio Remolque - Grúa

LA CIRCULACION DE UNA GRAN CIUDAD: PARIS

Por Mr. Jacques Arnold CROQUEZ.

Avocat à la Cour

PARIS (Francia)

París está repleto: su número de coches, sin cesar en aumento, hará en breve plazo que no se pueda circular. Este panorama lo ponía de relieve con frase justa, en uno de sus discursos, el Prefecto de Policía al subrayar que "el estado de saturación iba a dar paso al de inmovilidad".

¿Tiene el problema arreglo? ¿De qué forma?

Difíciles preguntas y, sobre todo, complejísimas respuestas.

Las soluciones apuntadas son todas idénticas: o reducir el volumen del parque o acrecentar las posibilidades de la ciudad en lo que a estacionamiento y su reglamentación se refiere. Ideas, desde luego, elementales, que ni la misma Policía hubiera mejorado.

¿Cómo enfocar el incremento de las posibilidades de París a este respecto? No se trata de una ciudad nueva, sino de una capital histórica, marcada y señalada por su pasado. Pertenecen sus vestigios a la Historia y todos los ciudadanos se enorgullecen de ello. Nadie tiene el derecho de cambiarlos ni de destruirlos. Admitido, pues, este supuesto necesario se complica la cuestión.

No se conoce suficientemente que desde 1910 la "superficie base" de nuestra capital permanece invariable. Leía yo hace poco, en un artículo sobre el tema, que la longitud total de las calles de París es hoy de 1.125 kms.; 100 kms. más que en el año citado.

Por el contrario, el número total de vehículos, que era en el año 1938 de 400.000, ha pasado a 1.200.000 en 1959, y de entonces acá, como todos sabemos, no ha disminuído en absoluto.

Si, pues, la "superficie base" de París no se ha modificado desde 1910, solucionar el problema de la circulación resulta verdaderamente difícil.

Algunos números más afianzarán todavía esta convicción.

La extensión de la capital de Francia es de 1.180 Hectáreas.

Si algún prestidigitador colocara, uno junto a otro, todos los vehículos de París, resultaría que la superficie por ellos ocupada sería:

En movimiento	1.500 Hectáreas
Parados	1.200 Hectáreas

En cualquiera de los dos casos, la superficie de París es menor que la que cubrirían sus automóviles.

Se impone, por tanto, buscar la salida a este embrollo sin variar lo que es inmutable.

¿Qué hacer para los estacionamientos?

El parque de París es de 550.000 coches. Las plazas en los garages privados

o públicos son	236.000
Las plazas en las zonas de aparcamiento	2.800

En total 238.800, para 550.000 vehículos. No hace falta ser un técnico para comprender que 210.000 automóviles, por lo menos, "duermen fuera", porque no todos los garages se utilizan.

Tenemos, en resumen, los hechos siguientes:

- El parque de automóviles se ha triplicado en veinte años.
- La superficie de las calles de París permanece constante.
- Los garages son insuficientes.

¿Qué solución adoptar? Una solución, naturalmente, que no puede consistir en que se prohíba a los vehículos circular o estacionarse, sino en favorecer su movilidad. Los coches deben rodar y las paradas han de ser breves. El vehículo que se detiene durante mucho tiempo paraliza la circulación; ha de limitarse, en consecuencia, el tiempo de aparcamiento.

Las Ordenanzas del 1.º de junio de 1959, que pueden considerarse como el primer Código de la Circulación Urbana, contienen fundamentalmente, al regular esta materia, las normas a cuyo tenor puede concederse,

según los casos, la autorización de aparcamiento durante un cierto tiempo, facultando además a la Policía a retirar de la vía pública los vehículos estacionados durante más horas que las permitidas.

Queda, sin embargo, por determinar:

- 1.º Qué se entiende por aparcamiento autorizado y
- 2.º Qué se entiende por aparcamiento abusivo.

Ello nos lleva de la mano a la situación que existe actualmente en París de zonas de "aparcamiento limitado". Es posible que en un próximo futuro se llegue a implantar el previo pago de una tarita para poder aparcar.

La creación de la "Zone Bleue" ha sido un verdadero éxito, al aplicarse en ella el aparcamiento limitado con disco. Conveniría extenderla más, incrementando su campo de acción, aunque aumenten así las dificultades de control y sea por el momento difícil la ampliación a que nos referimos.

¿Por qué no pensar, incluso, siguiendo el ejemplo de Nueva York, en ir más lejos todavía y, prescindiendo del "aparcamiento limitado", prohibirlo por completo? Sería preciso entonces asegurar el transporte público, lo que implica mejorar los autobuses, el metro, etc., así como también el servicio de taxis.

Harían falta, igualmente, amplias zonas de aparcamiento en las inmediatas cercanías de París, en las estaciones de término de las líneas de transportes y el acondicionamiento de garages de varios pisos, abiertos noche y día, en el mismo centro de la ciudad. No olvidemos, por fin, el subsuelo de París, muy horadado ya por galerías pero que todavía puede utilizarse para crear en él garages subterráneos, debajo del Sena, de los jardines y de las plazas.

El plan que hemos esbozado para equipar a nuestra capital y a su región, exige un esfuerzo financiero considerable... ¡Y es precisamente el dinero lo que más falta!

CANO, S. A.

SERVICIO OFICIAL

FIAT

SEAT

NECKAR

Vespa

Exposición y venta
Avenida Generalísimo. 6 - Teléfono 25402

Servicio Asistencia Técnica
Paseo Duque de Mandas, 3 - Teléfono 3069

SAN SEBASTIAN

Mayor, 50 - Teléfono 63335

IRUN

Recambios originales
Asistencia en garantía FIAT - SEAT
NECKAR - VESPA

Revisiones
Chapistería, pintura, guarnición,
ría, etc.

Mecánica y electricidad
Alineación de faros
Equilibración electrónica de ruedas
Modernos servicios técnicos de control,
detección, reparación, etc.
de averías

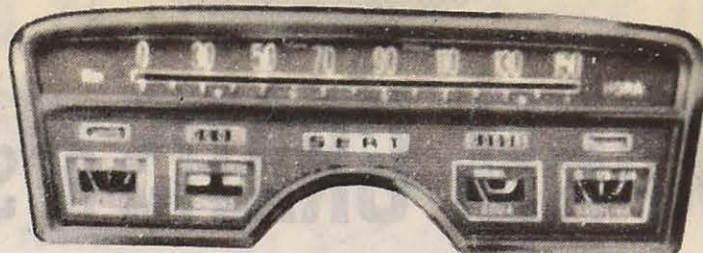
"MICHEL"

General Primo de Rivera, 2

Paseo de Colón, 42

Teléfono 12378

SAN SEBASTIAN



Servicio oficial
**VEGLIA BRESSEL y
BRESSEL-WEBER**
de carburadores

CALENDARIO MOTOCICLISTA PARA 1965

El Congreso de primavera de la Federación Internacional Motociclista, reunido en Seveningen en mayo último, bajo la dirección de su presidente, Pier Nortier, de Holanda, estableció el calendario motociclista internacional para la temporada 1965. Las fechas de las principales pruebas son las siguientes:

CAMPEONATO DEL MUNDO DE MOTO-CROSS, 250 C. C.

- 28 marzo: Gran Premio de España.
- 4 abril: Gran Premio de Italia.
- 11 abril: Gran Premio de Francia.
- 25 abril: Gran Premio de Bélgica.
- 9 mayo: Gran Premio de Checoslovaquia.
- 16 mayo: Gran Premio de Alemania Occidental.
- 23 mayo: Gran Premio de Holanda.
- 30 mayo: Gran Premio de Luxemburgo.
- 27 junio: Gran Premio de Polonia.
- 4 julio: Gran Premio de la U. R. S. S.
- 11 julio: Gran Premio de Alemania Oriental.
- 18 julio: Gran Premio de Acú (Gran Bretaña).
- 25 julio: Gran Premio de Suecia.
- 1 agosto: Gran Premio de Finlandia.
- 3 octubre: Gran Premio de Austria.

TROFEO DE LAS NACIONES

5 septiembre: Suiza:

MOTO-CROSS DE LAS NACIONES

22 agosto: Bélgica.

CAMPEONATO DEL MUNDO DE VELOCIDAD

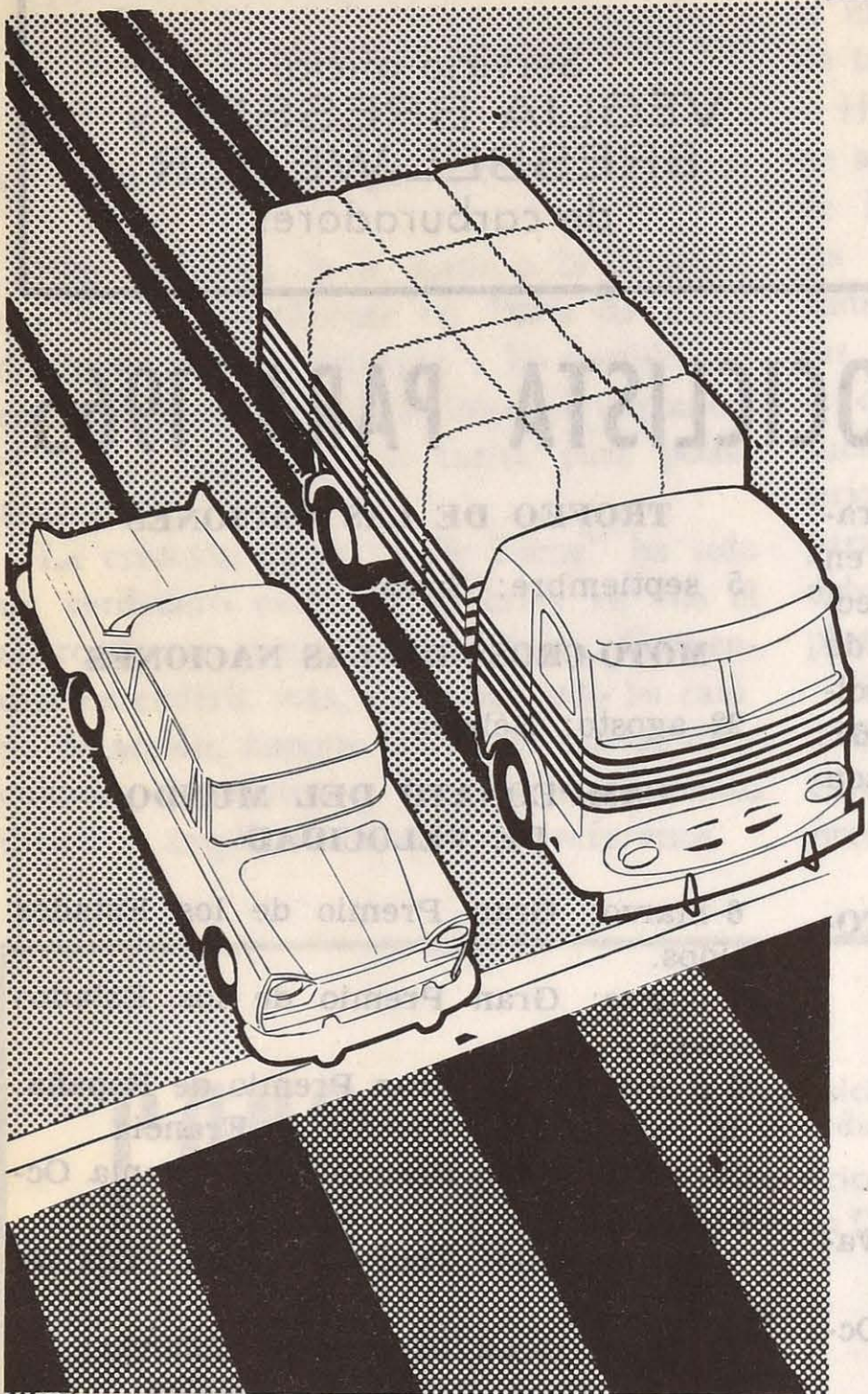
- 6 marzo: Gran Premio de los Estados Unidos.
 - 7 marzo: Gran Premio de los Estados Unidos.
 - 2 ó 9 de mayo: Gran Premio de España.
 - 16 mayo: Gran Premio de Francia.
 - 30 mayo: Gran Premio de Alemania Occidental.
 - 14 a 18 junio: Tourist Trophy (Isla de Man).
 - 26 junio: Gran Premio de Holanda.
 - 4 julio: Gran Premio de Bélgica.
 - 18 ó 25 julio: Gran Premio de Alemania oriental.
 - 18 ó 25 julio: Gran Premio de Checoslovaquia.
 - 7 agosto: Gran Premio de Ulster.
 - 22 de agosto: Gran Premio de Finlandia.
 - 5 septiembre: Gran Premio de Italia.
 - 3 octubre: Gran Premio de Argentina.
 - 24 octubre: Gran Premio del Japón.
- El Congreso de otoño 1964 será del 17 al 24 de octubre, en Praga.

TREVIJANO

EL ZAPATO DE CALIDAD PARA
SEÑORA Y CABALLERO
San Martín, 38 - Teléfono 12183 - SAN SEBASTIAN

EXAMEN GRATIS DE SUS

FRENOS



**EN CAMIONES
Y TURISMOS**

**POR PERSONAL
ESPECIALIZADO**



TALLER OFICIAL DE

URRA

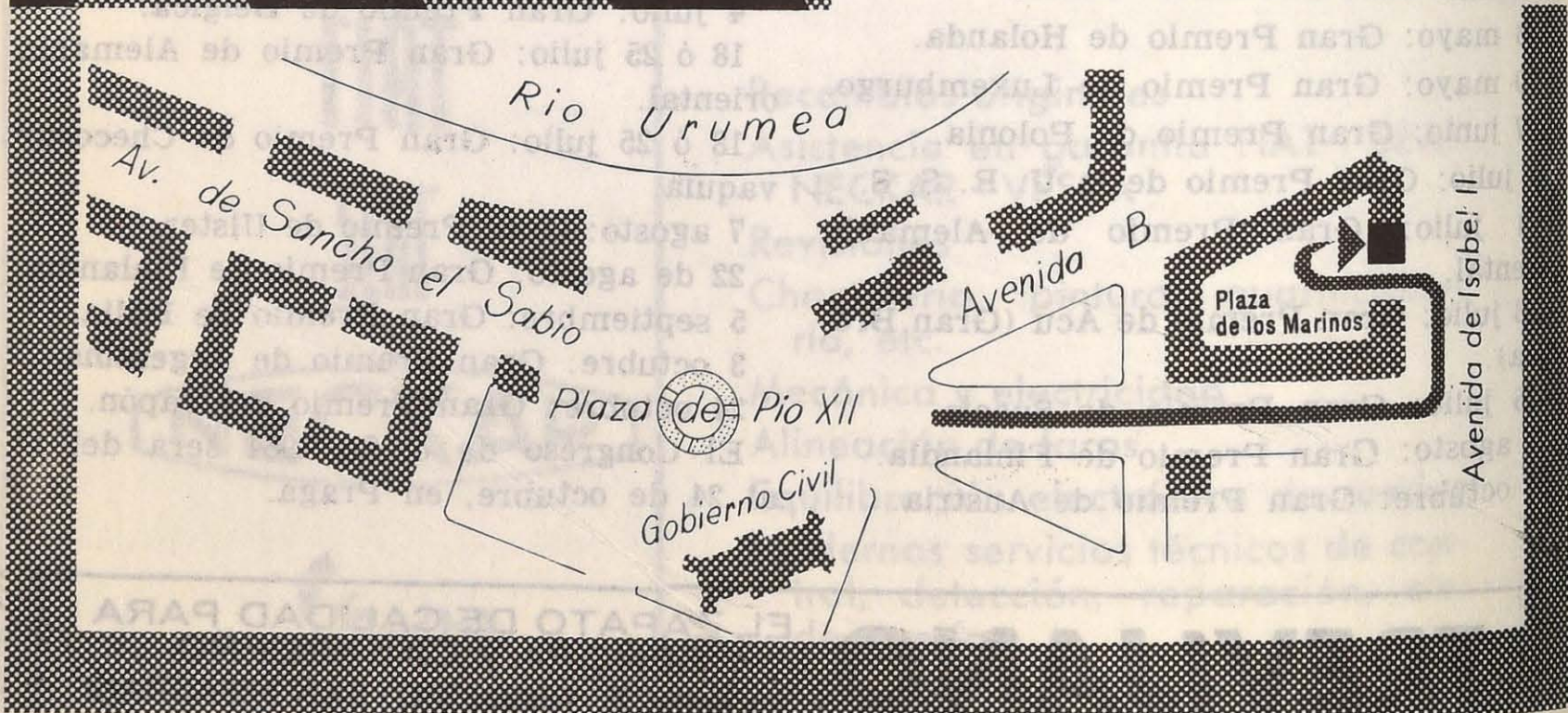
S.A.E.



TALLERES

Arevalo

**AVENIDA DE ISABEL II
PLAZA DE LOS MARINOS
TELEFONO 24305
SAN SEBASTIAN**



DEMOSTRACION DE LA SUPERIORIDAD DE LA AUTOVIA SOBRE LAS CARRETERAS ORDINARIAS

La experiencia «Autovía» realizada el pasado día 5 de mayo bajo el patrocinio de la Unión Routiere de France ha demostrado la superioridad de la autovía sobre las carreteras ordinarias.

Dos camiones idénticos, cargados con 13 toneladas de lastre, salieron al mismo tiempo de la Puerta de Orleans en dirección a Fointainebleau, uno por la carretera nacional número 7, y el otro por la autovía del Sur, volviendo ambos después a su punto de partida por los mismos itinerarios.

Aparatos precintados, y controlados por técnicos que tomaron asiento en cada vehículo, registraron el número de veces que cambiaron de velocidad, el número de veces que frenaron y el tiempo empleado en

el recorrido. Los depósitos de gasoil, llenados totalmente a la salida y debidamente precintados, fueron abiertos al final del recorrido, y comprobado el carburante que les quedaba.

Los resultados de esta experiencia no han podido ser más convincentes. Se registraron sobre la autovía:

4 veces menos de cambios de velocidad.

5 veces menos de accionar el freno.

20 % de menos en el tiempo del recorrido.

20 % de menos en el consumo de gasoil.

Estas cifras hablan bien elocuentemente por sí solas, constituyendo el mejor argumento que pueden esgrimir en favor suyo quienes reclaman más autovías y más velocidad.

ACEROS "BELLOTA"

PARA TODAS LAS APLICACIONES

- Rápidos y extrarrápidos
- Para matrices y cortantes
- Aleados, para usos especiales
- Al carbono
- De construcción: bonificables y de cementación
- Para muelles
- Inoxidables y resistentes al calor
- Chapa magnética
- Acero superpuesto "Duplex", etc.

CON LA MAXIMA GARANTIA

- Todos los aceros BELLOTA están garantizados en su composición típica y en sus características mecánicas.

PATRICIO ECHEVERRIA, S. A. - Legazpia

Recambios

Accesorios

RADU

DOMINGUEZ UGARTE

Av. Sancho El Sabio, 3

Teléfono 18260

SAN SEBASTIAN

Manufacturas

OLARAN

PIEL NATURAL Y ARTIFICIAL

PARA

CARROCERIAS Y MUEBLES

Beasain

Carrocerías

E. Biggi



San Francisco, 51

Teléfono 16-1-10

SAN SEBASTIAN

ROMEO PERKINS

11 H. P.

6,5 litros Gas-oil los 100 kms.
Microbús 8 plazas y conductor
Furgonetas y camionetas para
100 kgs. propio reparto

AVIA PERKINS

17 H. P.

2.500 y 3.500 kgs. carga
11 litros Gas-oil los 100 kms.
Volquetes, Camiones, Furgones
Autobuses

GARAGE "SUM"

Calle Segundo Ispizua, letra D

Teléfono 18913

SAN SEBASTIAN



GARAGE
GRAN VIA
Vicente Oyarbide

TALLER DE REPARACIONES AUTORIZADO
PERSONAL TECNICO • ESTANCIAS • LAVADOS • ENGRASES

Avenida Gmo. Franco. 14 • Teléf. 15765 • Particular 18813
SAN SEBASTIAN

LOS MULTIPLES DOCUMENTOS INUTILES DEL AUTOMOVIL

Por su indudable interés para el aficionado al deporte del motor, reproducimos el siguiente editorial, aparecido en la revista editada por el Real Automóvil Club de Cataluña, en su publicación mensual del pasado mes de junio.

Sobre el automóvil gravitan poderosos impuestos; sobre el automóvil pesan millares de toneladas de papel sellado; sobre el automóvil se lanzan, una tras otra, las más absurdas obligaciones. Así, el automóvil discurre milagrosamente entre los angostos vericuetos que traza la burocracia.

Paradójicamente, el automóvil, que es una máquina para marchar más a prisa, es también la que hace consumir más tiempo en abstrusos trámites. Trámites incompre-

sibles y, en muchas ocasiones, injustificables. Es infinitamente más fácil conseguir el permiso de un arma de fuego que cumplir puntualmente con todas las obligaciones que se derivan de la posesión de un vehículo. El automóvil, como quien no quiere la cosa, depende ni más ni menos que de los siguientes Ministerios: Hacienda, Industria, Obras Públicas, Comercio, Gobernación y Ejército. El automóvil se halla también a merced de todos los innumerables Ayuntamientos que en España son y, naturalmente, de varios Cuerpos de la Fuerza Pública.

Sentadas estas afirmaciones, que no sorprenden a nadie por lo conocidas, aclaremos que la dependencia en sí de estos Departamentos



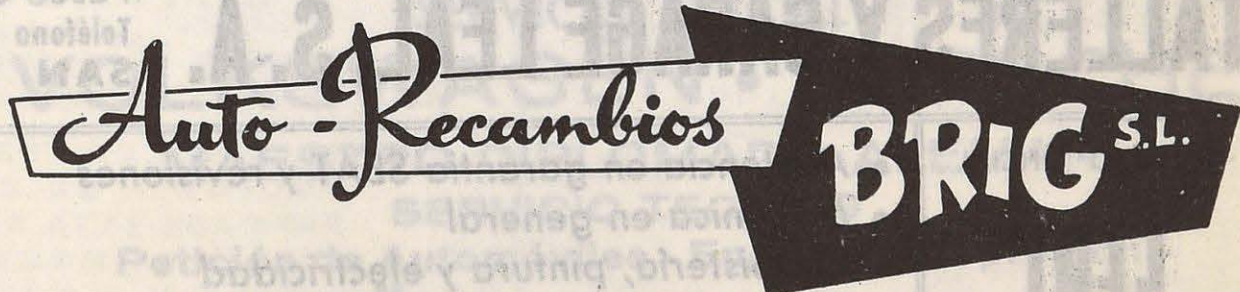
SERVICIO OFICIAL

NEUMATICOS MICHELIN • REPARACIONES - RECAMBIOS Y SERVICIOS

Avda. Generalísimo, 2

San Sebastián

Teléfono 1-31-81



IDEAS



Brandy FELIPE II

mentos no significaría mayor mal si no fuese porque casi todos ellos establecen—se creen obligados a hacerlo así—una serie de medidas que quizá no tienden a otra cosa, precisamente, que a “justificar” ese verbo tan nocivo.

Como fruto de una antañona real orden, existe todavía en vigor el subsiguiente decreto de 7 de abril de 1932 del Ministerio del Ejército, por el que es obligatorio pasar anualmente el censo de requisición militar. Este trámite afecta “a todos los propietarios de cabezas de ganado caballar, mular, asnal y bovino, así como a los de bicicletas, carruajes y automóviles”. Comprendemos que en el siglo pasado el Ejército tuviese la necesidad de conocer las cabezas de ganado con que podía contar en caso de guerra, y

las bicicletas, carruajes y automóviles que sería preciso requisar en ese esfuerzo común al que se debe todo buen patriota. Incluso es comprensible que en 1932 aún subsistiese tal necesidad. Los censos, los registros y las estadísticas no habían llegado a los rigurosos extremos de hoy y no se podía exponer el Estado a no saber dónde ir a buscar caballos ni dónde se encontraban los pocos millares de automóviles que en el país existían. ¿De qué sirve en nuestros días prolongar ese trámite, que es fuente de sanciones municipales, de infinito papeleo, de pérdida de numerosas horas por los empleados de la Administración Local? ¿Para qué sirve—repetimos—si ahora le basta al Ejército con acudir al Ministerio de la Gobernación, cuyas Jefaturas de Tráfico po-

TALLERES Y GARAGE LEAL, S. A.

Paseo Colón nos 31-33
Teléfono 3203 (Centralilla)
SAN SEBASTIAN

SERVICIO OFICIAL

SEAT

TALLER AUTORIZADO
N.º 502

- Asistencia en garantía SEAT y revisiones
- Mecánica en general
- Chapistería, pintura y electricidad
- Alineación regloscópica de faros y equilibración estática y dinámica de ruedas
- Alineación de direcciones
- Instalación de servofrenos
- Venta de recambios originales

Garage SORASU

Calle Ronda, 7 • Tel. 12272

San Sebastián



seen los más completos y detallados ficheros? No es propio de nuestro tiempo, pues. continuar con esta innecesaria declaración anual para el Censo de Requisición Militar y convendría que se considerase la anulación de este trámite, a todas luces superfluo.

Otrosí, el Ministerio de Hacienda creó el 28 de diciembre de 1959 la Cédula de Identificación Fiscal para automóviles. En el proemio de la disposición no se justificaba el motivo de este nuevo requisito, pero, como su nombre parece especificar, se trata de identificarnos fiscalmente, pues, por lo visto, no basta con el permiso de conducción—Ministerio de Industria y Gobernación—ni con el carnet de circulación—otra vez Ministerio de Gobernación.

Esta Cédula de Identificación tampoco

sirve a los agentes de tráfico, pues a éstos les basta con la matrícula para imponer sus sanciones. Puestos a identificar, la matrícula basta y sobra ya para este menester. ¿Será, pues, la CIF para comprobar si uno ha pagado el Impuesto de Lujo? Tampoco es válida esta suposición, puesto que Hacienda lleva puntuales y detallados registros, en los que resulta evidente quién ha pagado y quién ha dejado de hacerlo, aunque este último supuesto sólo sería por brevísimo tiempo.

Otra característica de la CIF es que hay que colocarla en un lugar bien visible del coche. Esto es, pegada en alguno de sus cristales, lo cual constituye, además de un engorro, un verdadero peligro. Recuérdese que en los Estados Unidos, por ejemplo, está termi-



SERVICIO OFICIAL

VOLKSWAGEN • PORSCHE

MAESTRO DIPLOMADO ALEMAN

SERVICIO TECNICO

Petición de Automóviles - Engrase alta presión

JOSE WACHSCHÜTZ

PLAZA ZUBIETA, 2

Teléfono (Taller y Domicilio): 1-44-03
SAN SEBASTIAN

fotoLux

JOSE LUIS BARRENECHEA

FOTOCOPIAS AL MOMENTO

CARNETS DE CONDUCIR, IDENTIDAD,
PASAPORTES, ETC.

VENTA DE APARATOS FOTOGRAFICOS

ALAMEDA CALVO SOTELO, 23
TELEF. N.º 25-1-21

SAN SEBASTIAN

SASTRERIA PARA
SEÑORA Y CABALLERO



IMPERMEABLES - CONFECCION

SAN SEBASTIAN • Elcano, 10

nantemente prohibido
pegar escudos o cual-
quier otro objeto so-
bre los parabrisas, a
fin de que no impidan
en lo más mínimo la
visibilidad.

Parece evidente por
todo lo expuesto que
ni la declaración de
Requisita Militar ni la
Cédula de Identifica-
ción Fiscal son docu-
mentos necesarios ni
para el automóvil ni
para un control efi-
ciente de los vehícu-

CARNET DE ASISTENCIA INTERNACIONAL

**Todos los automovilistas
precavidos deben pro-
veerse de este Carnet de
Asistencia antes de em-
prender su viaje por el
extranjero.**

**Validez del Carnet:
Un año.**

los. Nos hallamos en
época propicia a las
simplificaciones y la
documentación de los
automóviles tiene mu-
cho que se presta a
serlo. Quizá conven-
dría que de una vez
por todas, se centrali-
zase cuanto afecta al
automóvil, como se ha
hecho en otros países,
en un solo Organismo,
en un solo documento,
aunque éste tenga mu-
chas casillas y aquél
muchas dependencias

Ignacio Villar y Cía.

MAYORISTAS CAMPSA

REPSOL - CALVO SOTELO - AMALIE Y CASTROL

Accesorios y recambios

" MOVI "

Autoelectricidad - Neumáticos - Rodamientos

P. Centenario, 2 Teléfonos 12279 y 17302

SAN SEBASTIAN

GARAGE Vicente Castroviejo

SERVICIO DE REMOLQUE
CUSTODIA DE COCHES
ENGRASE ALTA PRESION
TALLERES MECANICOS
REPARACIONES
ALQUILER DE AUTOMOVILES
SIN CONDUCTOR

Víctor Pradera, 67

Teléfono 14328

SAN SEBASTIAN

MENESTRA AUTOMOVILISTA

La Society of Motor Manufacturers ha concedido por segunda vez consecutiva al grupo Lotus, el trofeo que se otorga todos los años al fabricante británico mejor clasificado en el Campeonato de fabricantes de gran turismo.

* * *

Como en el mercado británico existe en la actualidad una extensa gama de automóviles de altas performances, la British School of Motoring ha comenzado un curso especial de «carreras» para los jóvenes conductores. Los alumnos recibirán las clases en coches Mini-Cooper, Ford-Cortina GT., M. G. B., Vauxhall XV4-90 y el Sumbeam Alpine.

* * *

La Vuelta Automovilista a Europa comenzará este año el 12 de octubre en Bad Nenndorf, ciudad de la Baja Sajonia, con un total de 10.000 kilómetros a través de Bélgica, Holanda, Luxemburgo, Mónaco, Italia, Grecia, Yugoslavia, Bulgaria, Hungría, Rumanía y Checoslovaquia.

* * *

Viktor Arbecov ha ganado el Gran Premio de moto-cross, de Alemania Oriental en la categoría de 250 c. c. celebrado en Apolda, prueba valedera para el Campeonato mundial.

* * *

Las exportaciones de la British Motor Corporation durante los seis primeros meses del año 1964, aumentaron en un 16 por 100 sobre las del mismo período del año anterior. De enero a junio de este año, se



habían exportado vehículos y piezas de repuesto por un valor de casi 74 millones de libras esterlinas.

* * *

Trintignant ha sido el más veloz en la subida al Monte Ventoux, en Francia, ganando la carrera sobre un B. R. M. y batiendo el récord, a una media de 114,840 kilómetros. En segunda posición, Berth, sobre Porsche.

El récord anterior estaba en posesión del italiano Scarfatti, en la edición de 1962. La prueba es puntuable para el Campeonato de pilotos en montaña.

* * *

Con su última victoria en la Subida de Cesana-Sestrieres, por Barth, en la que además ha batido su propio récord, el citado corredor se proclama virtual campeón de Europa de Montaña, ya que por la gran ventaja de puntos que lleva sobre sus competidores no puede ya ser alcanzado. La clasificación actual es: 1.º Barth, Porsche, con 45 puntos; 2.º Herbert Muller, Porsche, 21 puntos y 3.º Fishaber, Lotus-B. M. W., con 10,125 puntos.

* * *

El corredor polaco Sobieslaw Zasaia ha ganado el Rallye de Polonia, en el que tomaban parte 67 automóviles, de los que se han clasificado solamente 25.

* * *

Donald Campbell ha sido invitado a hacer una nueva tentativa en Africa del Sur, con objeto de mejorar su nuevo récord del mundo. Se hará en Verneuk, al norte de la ciudad del Cabo.

HUMOR DEL AUTOMOVIL

NO ES LO MISMO

Un médico espera con impaciencia, porque se le hace tarde, que un mecánico le repare una desconocida avería en su automóvil.

De pronto salta:

—En el tiempo que lleva usted mirando y remirando el motor, yo habría hecho ya seis diagnósticos y establecido los tratamientos correspondientes a los mismos.

—De acuerdo, doctor—dice el mecánico—pero..., pruebe usted a preguntarle al motor en qué sitio le duele.

LO MISMO DA

—Es un collar que regalo a mi mujer.

—Pero..., ¿no ibas a regalarle un coche?

—Sí, pero coches falsos no se encuentran y, en cambio, collares, sí.

COSTUMBRE

A un bebedor impenitente le es devuelto el permiso de conducir, el cual le había sido

retenido por las autoridades durante un año, por conducir reiteradamente en estado de embriaguez.

Este fue su comentario al recibirlo:

—No me hace ni pizca de gracia. Es muchísimo más cómodo ir de pasajero y beber lo que uno quiere, sin preocupación ni temor alguno.

DIALOGO

—¡Qué barbaridad! En Nueva York un peatón resulta atropellado cada tres minutos.

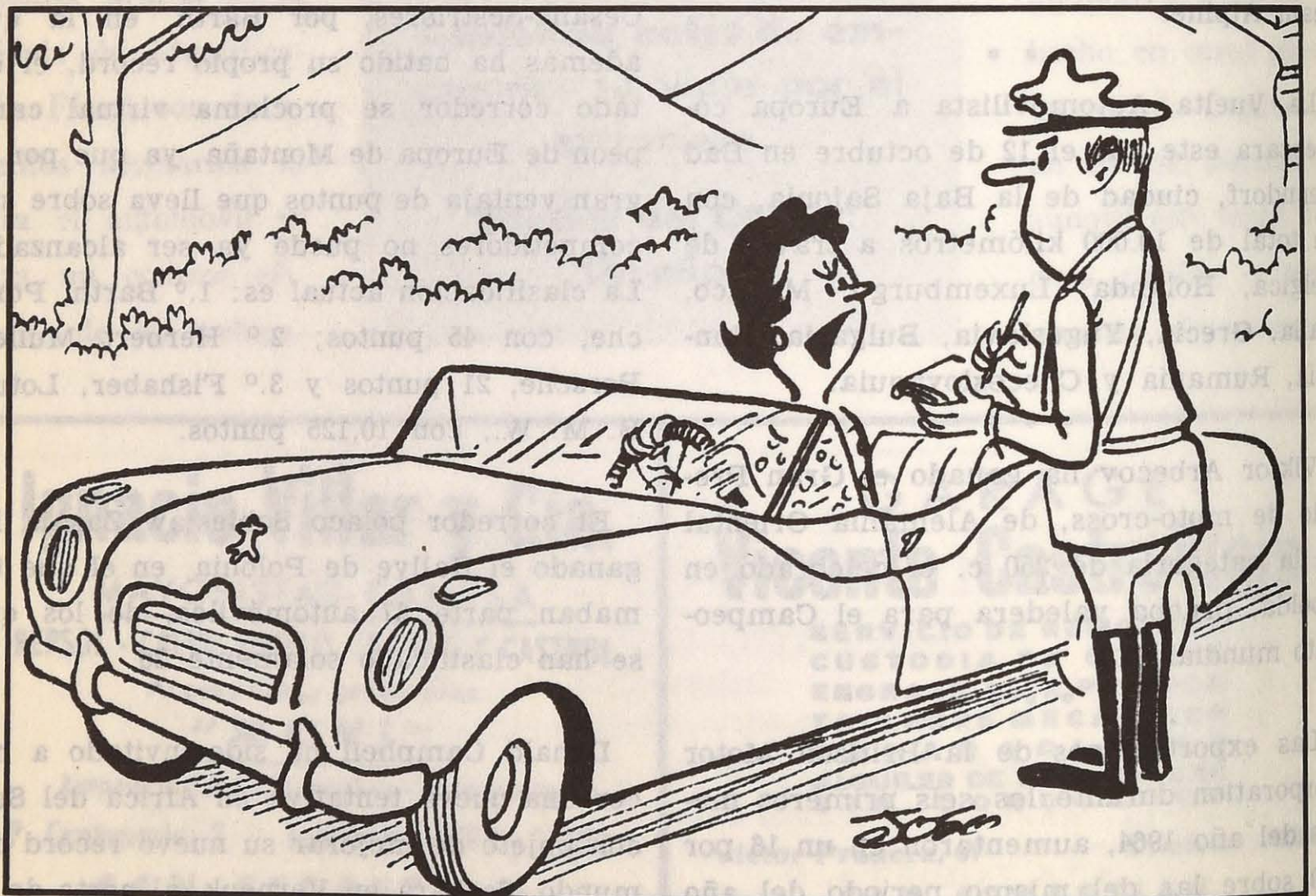
—¡Pobrecillo! Apenas tendrá tiempo de levantarse...

MURIO HACE TIEMPO

Un turista americano va a toda velocidad con su coche por Strafard-on-Avon. Frena de pronto y pregunta a un transeúnte:

—Hágame el favor, buen hombre. ¿Se va por aquí a la casa de Shakespeare?

—Sí, pero no corra. Hace ya tiempo que murió.



—Un verdadero caballero no llama la atención de una mujer... para multarla después.

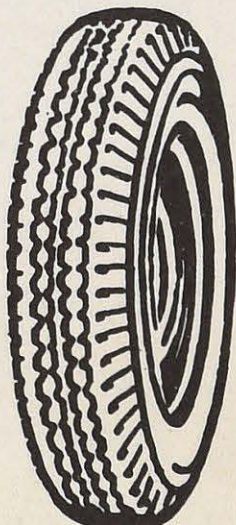
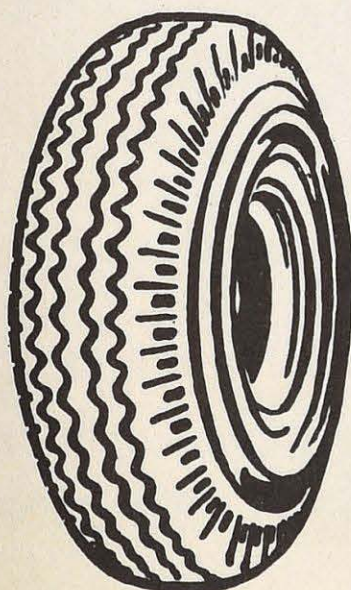
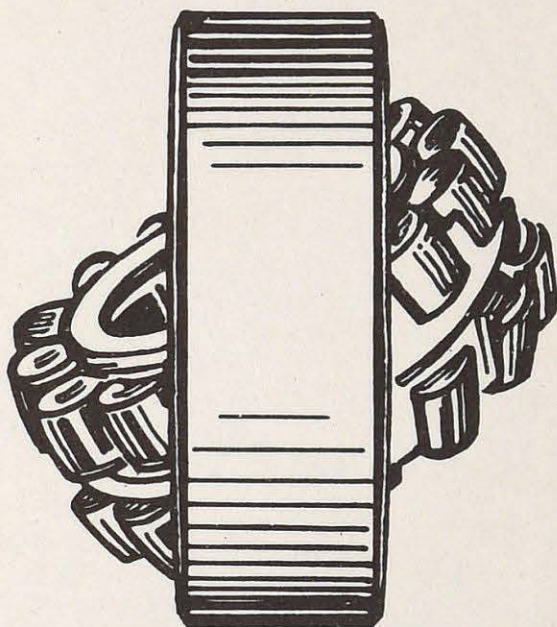
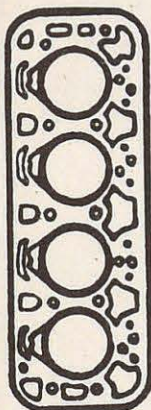
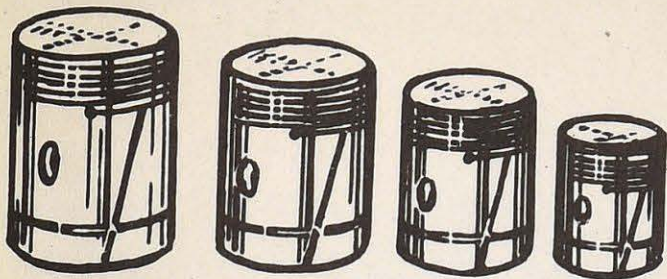
INDUSTRIAS UNIDAS, S. A.

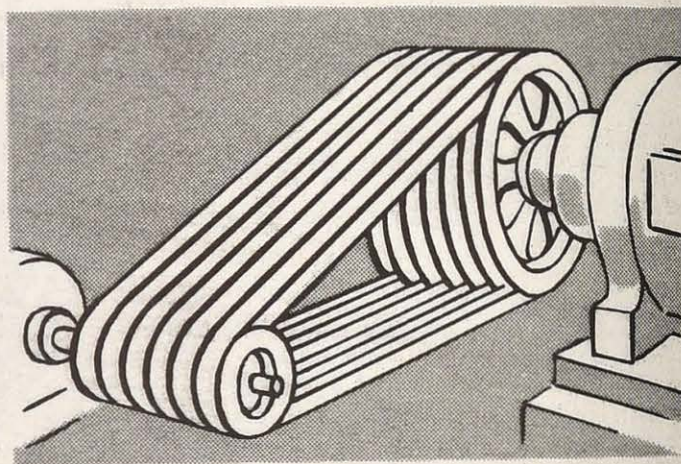
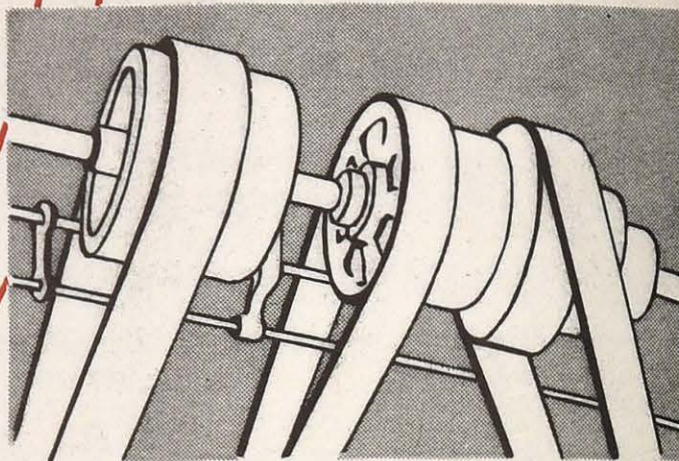
(INUNSA)

SAN SEBASTIAN • Iparragirre, 9 - Apartado 12 - Teléfono 3017

EIBAR • Generalísimo, 4 - Teléfono 71.649

TELEGRAMAS: INUNSA

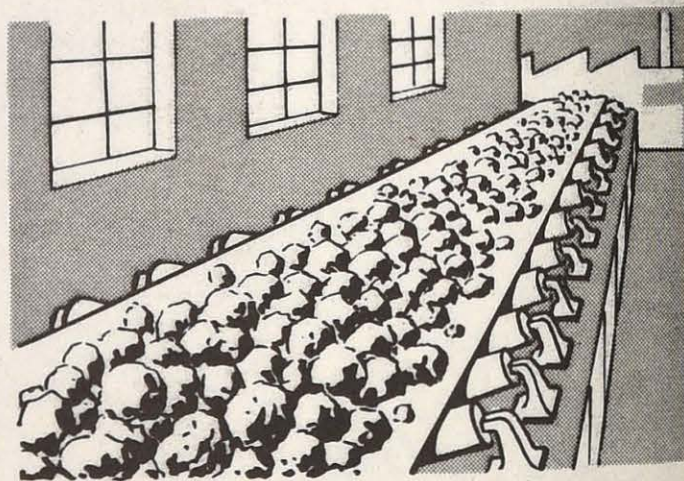




Una gran marca mundial en la industria del caucho, que respalda la calidad de sus productos para transmisión y transporte:

Correas

**PLANAS
TRAPECIALES
TRANSPORTADORAS**



**XIMENEZ
y Cia. S.A.**

**SAN SEBASTIAN PAMPLONA
LOGROÑO TUDELA**