



# REAL AUTOMÓVIL CLUB DE GUIPÚZCOA

BOLETIN OFICIAL DE INFORMACION

## BUJIA FIRESTONE "SUPREME"

y siempre bien equipado.

NOVIEMBRE  
DICIEMBRE  
1952



O.E.S.T.E

UN  
TIPO  
PARA CADA  
MOTOR



# XIMENEZ Y C<sup>ÑA</sup> S.A.

SAN SEBASTIAN • PAMPIONA • LOGROÑO • TUDELA

# Garaje y Talleres

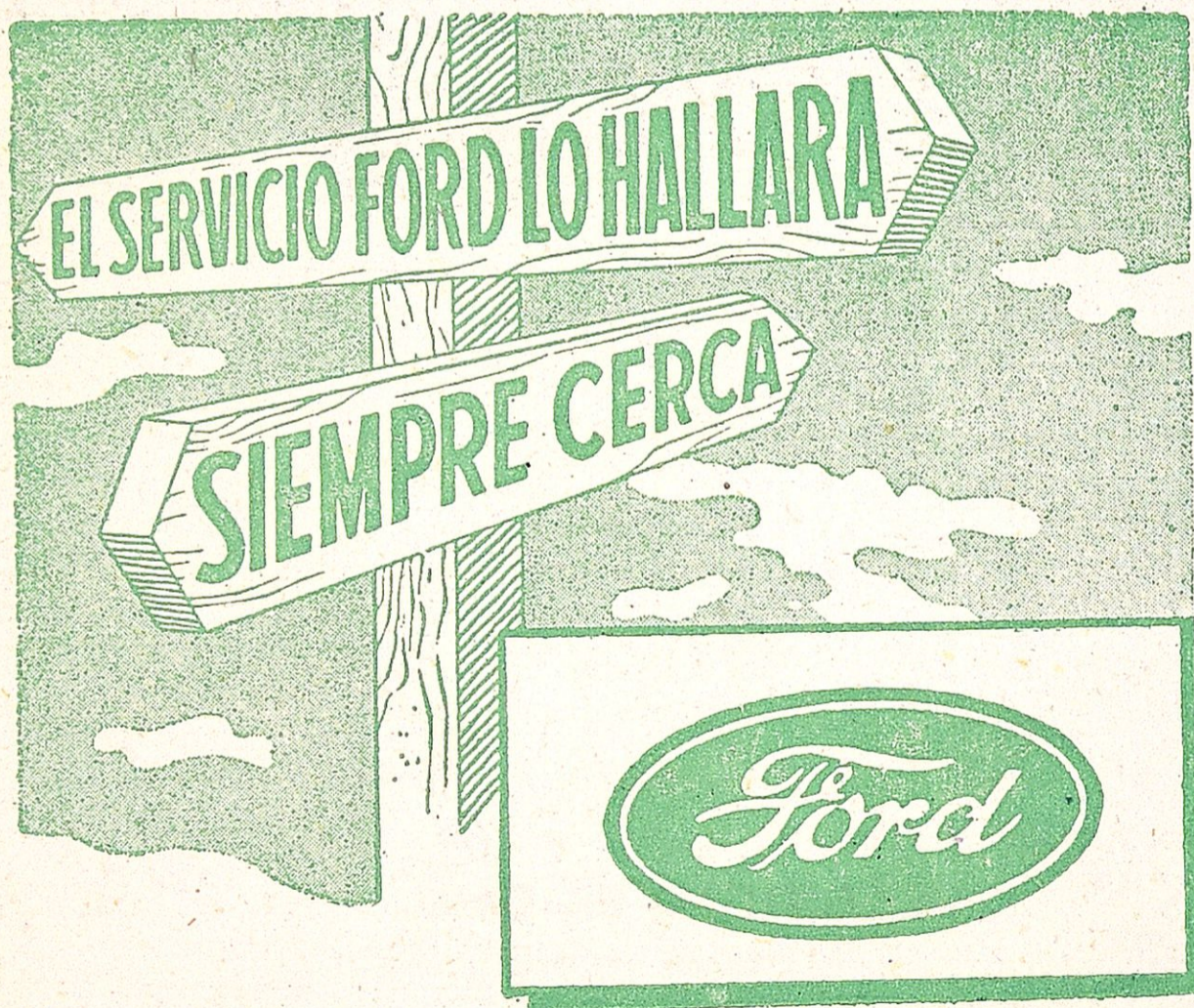
Peña y Goñi, 12 = 14

Teléfono 12.152



Servicio permanente de CAMION GRUA

Piezas legítimas F O R D



Concesionario

Oficial para

Guipúzcoa

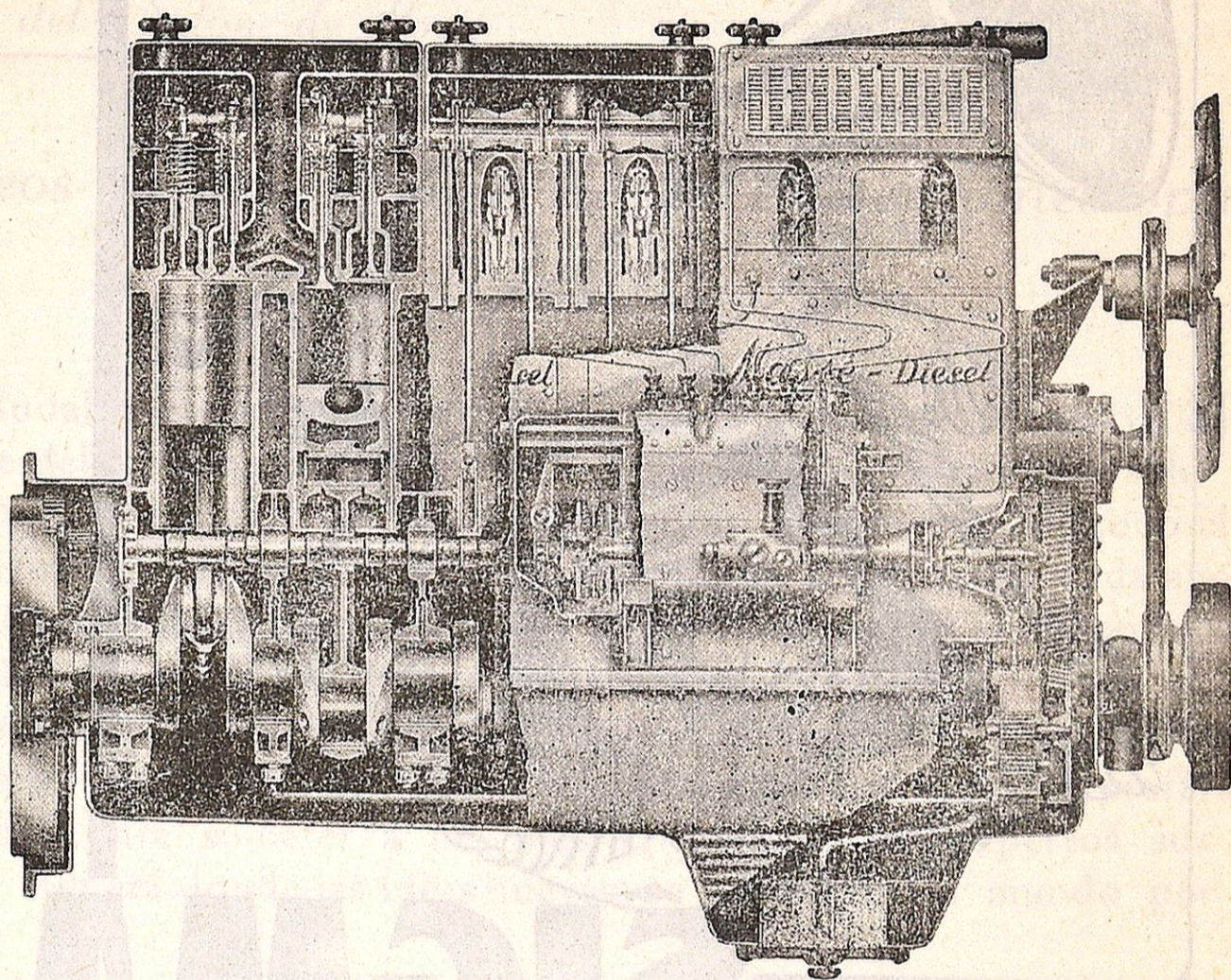
Miracruz, 5

Ronda, 2

SAN SEBASTIAN

# Motores Massé Diesel

PARA VEHICULOS DE TRANSPORTE



*Gustavo Massé y C<sup>a</sup>. S. en C.*

Fabricación de Recambios - Reparaciones de vehículos

Repuestos y accesorios para autos y camiones

TALLERES MECANICOS - GARAJES

Especialidad en repuestos y reparaciones de motores Diesel

Concesionario de **AUSTIN** para Guipúzcoa

Engrase a presión - Servicio especial de verificación de direcciones

**SERVICIO BOSCH**

Servicio de remolque

Teléfonos 11317 - 15245 - 17657

Telegramas GUMASS

Calles: TERCIO SAN MIGUEL y JOSE MARIA SOROA

*San Sebastián*

*Una llamada*



**SIGMA**

LA MÁQUINA DE COSER DE CALIDAD

*a la mujer...*

● PLAZOS HASTA 20 MESES ●

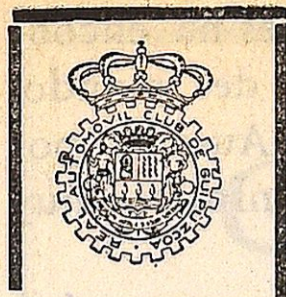
**2.112 Agencias y Sub-Agencias en**

**España y Posesiones**

**Exportación a todos los Países**

**ELGOIBAR**

**(Guipúzcoa)**



# BOLETIN OFICIAL DE INFORMACION

SE DISTRIBUYE GRATUITA Y EXCLUSIVAMENTE  
A LOS SOCIOS DEL R. A. C. DE G.

Noviembre

Diciembre

1.952

AÑO III - N.º 16

*Después del Salón de París*

## *Europeos y americanos tienen concepciones opuestas*

Es indudable que el Salón de París continúa siendo el acontecimiento más importante del mundo del Automóvil, toda vez que es visitado no sólo por los técnicos, sino, también, por agentes de ventas procedentes de todo el Continente. Además, el Grand Palais, cuya decoración, modificada cada año, sigue siendo un exponente del refinado gusto de los franceses, es el marco incomparable que exige una manifestación de tal categoría.

Las características de este Salón han tenido que evolucionar forzosamente, desde hace 39 años. Antes de 1939, el Grand Palais era el lugar preferido por los inventores para someter a los ojos críticos de los expertos sus nuevas creaciones. Allí era donde las ideas nuevas se asomaban al mundo por primera vez.

Pero, desde entonces, el Automóvil, que está al alcance de todo el mundo más fácilmente que antaño, se ha convertido en un objeto indispensable de la vida corriente y cotidiana. Por esto, el coche que hoy domina es el construido en serie; el coche de un precio estudiado, y dentro de él, todo lo posiblemente perfecto en su construcción, fruto de una labor de muchos años.

Con pocas excepciones, los coches actuales de serie son creaciones de la post-guerra y, por consiguiente, modelos de concepción eminentemente moderna. El público, pues, debe comprender que no puede ver todos los años novedades en el cuadro del coche económico, sino que ha de mostrarse satisfecho del alto grado de su perfeccionamiento actual; y así, ocurre que un coche que se quiere reemplazar por otro nuevo, no se devalúa por cada año que pasa.

### FRANCIA Y ALEMANIA A LA VANGUARDIA DEL PROGRESO

Es difícil acordar una preferencia a una marca con respecto de otra. Pero existen, sin embargo, determinadas diferencias en las tendencias. Los coches económicos de construcción francesa o alemana son, indiscutiblemente, de concepción muy moderna. Es, en efecto, en Francia y en Alemania donde el coche con tracción delantera hizo su aparición. Es, igualmente, en estos dos

países donde el problema de la suspensión con ruedas independientes ha encontrado una solución, adoptada después por casi todas las marcas del mundo. Pero no regatearé mis alabanzas a los Mercedes-Benz y a los Lancia-Aurelia, por su seguridad mecánica, su adherencia a la carretera, y por su «confort», muy próximo a la perfección.

Resulta curioso advertir las concepciones, en cierto modo encontradas, entre la construcción americana y la europea.

El cliente europeo, dispuesto a gastarse su dinero en un buen coche, no exige, como el americano, un verdadero «yacht de la carretera». Prefiere un coche nervioso y muy rápido, que le ofrezca serias garantías en la carretera, pero siempre económico, ya que la gasolina está cara en nuestro continente. En consecuencia, es el motor de gran rendimiento (por lo menos 35 H. P. por litro) el que domina en Europa. Ciertamente que las cajas de velocidades automáticas con que vienen equipados la mayor parte de los coches americanos, incluso los baratos. las servo— direcciones hidráulicas, etc., son soluciones que ofrecen un «confort» de conducción realmente excepcional. En Europa damos, sin embargo, más importancia al mayor rendimiento obtenido de una pequeña cilindrada; detalle que los americanos pueden permitirse el lujo de descuidar gracias al bajo precio que la gasolina tiene en su país.

## NO HAY NOVEDADES, SINO PERFECCIONAMIENTOS

Sin embargo, se estudian, también, en América, con vistas a la exportación, motores de una cilindrada reducida. El Henry J., el Willys y el Studebaker Champion son ejemplos de ello. El Plymouth se facilita con dos motores diferentes, a elección del cliente; y el Chevrolet, que sale de la fábrica de montaje en Suiza, puede, incluso, ser equipado con el motor 2.473 cmc. del Opel Káptan. Pero estos modelos no dejan de constituir una excepción en el conjunto de la producción americana.

Se puede decir del Salón de París 1952 que no ha presentado novedades sensacionales. El coche Socema-Gregoire, de turbina a gas, es puramente experimental. Nada de nuevos modelos; pero, sí, muchos perfeccionamientos. En cuanto a las carrocerías, las hemos podido apreciar, en general, más espaciales y mejor terminadas.

Los coches «sport» han tenido en el Grand Palais un lugar importante. Los Alfa-Romeo, Aston-Martin, Beourguard, Ferrari, Fiat, Gordini, Mercedes, Porsch,

---

## ENCUADERNACIONES

*Garín*

ANTONIO LOPEZ GARIN  
SAN SEBASTIAN

Buen Pastor, 20

Teléfono 17932

---

*Talleres Auto-eléctricas*  
**GABRIEL COCA**

Especialista desde 1.912

Reparaciones perfectas de magnetos, Dinamos, Distribuidores, Arranques, Cambios eléctricos, Termostatos, Reguladores e Instalaciones Diesel.

Construcción de piezas en Baquelita y Ebonita

Usandizaga, 12

- Teléfono 14084

SAN SEBASTIAN

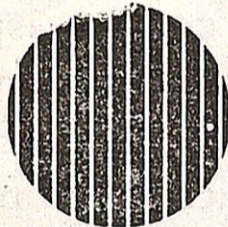
AJUSTE Y REPARACION DE TODA CLASE DE MOTORES DE EXPLOSION

**Pablo Zubiaurre Martiarena**

Tercio Montejurra, 4

Teléfono 17871

*San Sebastián*



PATENTADO



Silenciadores máxima calidad y garantía  
Terminales tubo escape, cromados

Tubos de escape

Pídalos a su proveedor

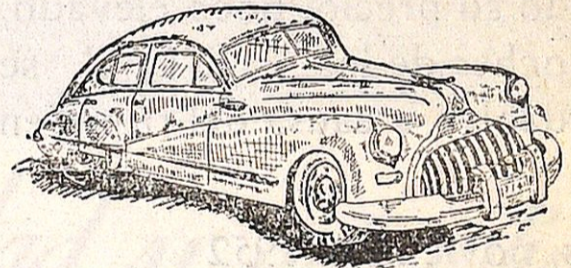
*Reparaciones electro-mecánicas*

*Engrase a presión*

*Estancias*

*Lavados*

*Automóviles para viajes*



**Garage Otero**

Fuenterrabia, 31

- Tel. 1-42-90

*San Sebastián*

Simca-Sport, Talbot, etc... han tenido la virtud de colocar a los clientes en una cruel indecisión...

## PREOCUPACION POR EL PERFECTO TERMINADO DE LAS CARROCERIAS

Las carrocerías de los coches de gran serie se han presentado muy cuidadas en su conjunto. Las de los coches americanos, muy unificadas en su aspecto general, han influenciado visiblemente en la presentación de la máquina europea. Pero nuestras carrocerías de gran serie, al tiempo que ofrecían características peculiares en las del otro lado del Atlántico, han marcado, sin embargo, en su concepción fundamental, un evidente progreso, debido a ideas que desde hace docenas de años han venido siendo objeto de estudio en Europa. Así las carrocerías «monocoque» de los Austin, Citroen, Fiat (1.400 y 1.900), Ford (Taunus, Consul, Zephir), Goliath, Hillman, Jowet, Lancia, Morris, Opel, Peugeot, Renault Simca, Tatra, Vauxhall y Wolsley.

Las carrocerías, fuera de las de serie construídas en Europa, se han caracterizado por sus líneas muy deportivas: debiendo ser citadas las de Pinin-Farina, Figoni, Franay, Ghia y Saoutchik.

Y llegamos a la conclusión. Un progreso muy neto, sobre todo en lo referente a los detalles, ha sido la característica del último Salón. Francia y Alemania se disputan el primer lugar en la construcción de coches pequeños de concepción ultramoderna. Y a mi juicio, las máquinas alemanas son las primeras en razón de la construcción de bastidores muy rígidos con suspensiones de primer orden. Los italianos van a la cabeza en la construcción de coches «sport» y en las carrocerías de lujo. Los coches ingleses ofrecen una terminación impecable y dado su precio, poco elevado, son imbatibles en la exportación. En cuanto a los coches de los E. E. U. U. se ofrecen, para un americano, a precios muy abordables, a causa del ritmo enorme de su producción.

T. GARCIA

París, noviembre 1952

### Auto - Recambios

### BRIG

Agencia RENAULT para Guipúzcoa

SAN SEBASTIAN

Avenida del Generalísimo núm. 2

### Carrocerías

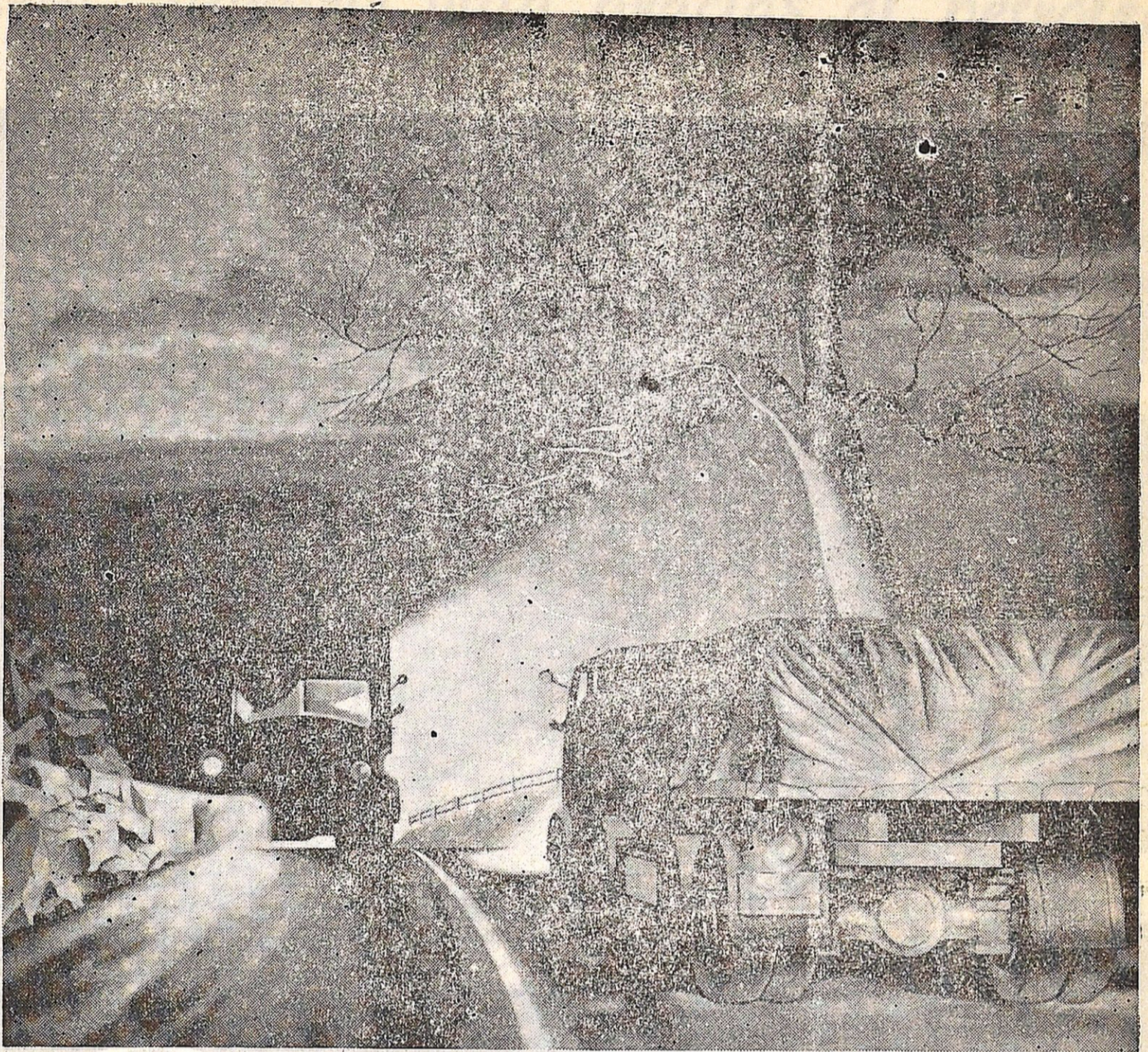
### DIAZ

Teléfono 13-3-87

Paseo Duque de Mandas, letra J

SAN SEBASTIAN





*Rapidez, regularidad y garantía  
en el transporte*



**IRUN**

M. de Guadalupe, 21

Telf. 511

**SAN SEBASTIAN**

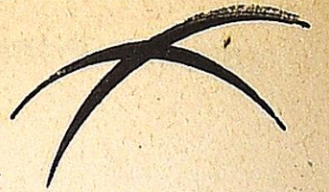
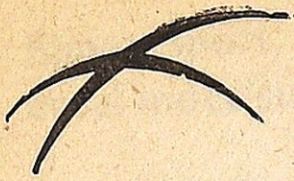
Urdaneta, 4

Telf 16560

**MADRID**

Cáceres, 2

Telf. 27 47 92  
, 27 85 02  
, 27 88 04

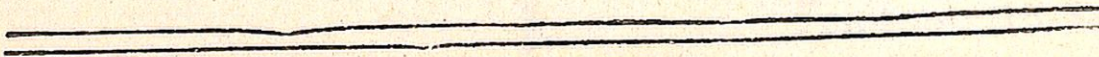


The illustration is a dark, high-contrast, grainy black and white image. It depicts a landscape with several trees on the left side. A large, bright, circular lightbulb is positioned on the right side, appearing to glow and illuminate the scene. The overall aesthetic is reminiscent of a halftone print or a high-contrast photograph.

**LAMPARAS  
METAL-AUTO**

CO. PA. 100 1001  
CO. 20 100  
10 50 100

112 1001



# El Sahara

## puede adquirir vida gracias al petróleo

Los buscadores de petróleo se preparan a tomar posesión del Sahara. Es éste un hecho nuevo que puede transformar completamente la región sahariana.

La búsqueda, comienzo de la conquista del famoso desierto con potentes medios, será la nueva vida que va a hacer su aparición. Y para ello, será preciso primeramente procurar agua, alimentos, viviendas y vestidos a los equipos de obreros y técnicos.

La primera cuestión a resolver será el agua. Los procedimientos para obtenerla son, justamente, los mismos que se emplean para la búsqueda del petróleo. Los sondeos o las horadaciones que se harán para el logro del precioso elemento serán, al principio, tan importantes como para la obtención del petróleo mismo. Campamentos, pueblos, poblaciones... surgirán allá donde el agua haya brotado en abundancia. Y se organizarán las comunicaciones y los transportes.

Si los trabajos obtienen los resultados que se esperan, y se crea en el Sahara esta peculiar actividad que caracteriza a las regiones de explotación petrolífera, la búsqueda de otras riquezas del subsuelo seguirá a aquélla inmediatamente.

¿Se irá demasiado lejos y demasiado de prisa? Acaso. Pero... ¿no hemos visto, en el Nuevo Mundo, que el descubrimiento de yacimientos diversos ha renovado y modificado totalmente la fisonomía de regiones hasta entonces inexploradas?

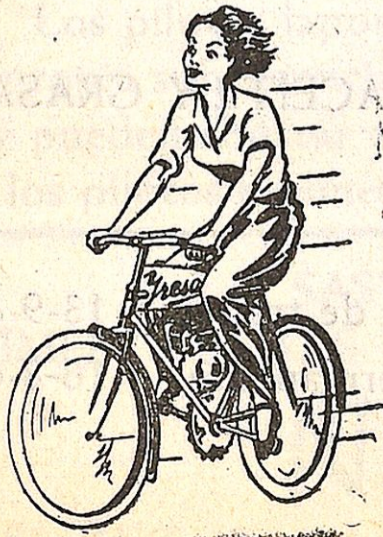
Nada impide, pues, esperar que el petróleo, este joven conquistador del mundo, llegue pronto, también, a vivificar la inmensidad desértica del Africa. Y, por encima de los siglos, a sacudir, su letargo milenario...

## Establecimientos VELO-MOTO

MIRACRUZ, 19

TELEFONO 18644

CONCESIONARIO EXCLUSIVO DE BICICLETAS B. H. Y SUPER B. H.



Motores Auxiliares IRESA 48 c. c.

Ciclomotores IRESA 53 c. c.

Motopedales IRESA 98 c. c.

- TRICICLOS
- REMOLQUES
- ACCESORIOS
- NEUMATICOS
- ◆ RECAMBIOS
- HORQUILLAS TELESCOPICAS
- PISTONES
- SEGMENTOS
- CARBURADORES
- BOBINAS
- CABLES DE ALTA



# R. I. D. A. M.



Representaciones Internacionales  
de  
Automóviles y Motores



Representantes para Guipúzcoa  
«ARAVIX MOTORS LTD» - Londres  
(Jowet Cars - Guy Motors)

«RUGICO S. A. - Madrid  
(Alfa - Romeo)

«TALLERES SANGLAS, S. A. - Barcelona  
(Motocicletas)

Exposición y oficinas:

Ramón M.<sup>a</sup> de Lili núm. 2  
Telf. 12.786

SAN SEBASTIAN

# CARROCERIAS

## E. Diggi



San Francisco, 51 Teléf. 16110

San Sebastián

REPARACION DE CUBIERTAS  
Y CAMARAS

ESCUELA DE CHOFERES  
CARNETS DE 1.<sup>a</sup> Y 2.<sup>a</sup>

# Aracama

ENGRASES Y LAVADOS A PRESION

ACEITE Y GRASAS

AGUIRRE MIRAMON, 6 - TELEFONOS { Garage (horas de trabajo) 13-9-88  
Domicilio (permanente) 16-8-67

San Sebastián

## Los Japoneses no juegan nunca a los caballos

### *Pero sí a los caballos... de vapor*

Si usted fuese japonés, querido lector, y habitase en Tokio, no tendría la distracción de jugar en las carreras hípicas.

Sin embargo, si la incertidumbre y el azar del juego le apasionan, iría usted, entre una muchedumbre no inferior a las 10.000 personas, a hacer apuestas con los caballos... de vapor.

No tendrá usted, entonces, otro embarazo que el de la elección. Ochenta y cuatro carreras de autos y motos se celebran allí en una semana, según un ciclo perfectamente regular.

Tokio posee, en efecto, dos circuitos de 800 metros: el uno, en Kawaguchi, y otro en Funabashi.

Durante una semana, doce carreras —diez de motos y dos de autos— tienen lugar diariamente en uno de esos circuitos, entre las 10 de la mañana y las 6 de la tarde. Y una vez terminadas, pilotos y monturas se toman un descanso, bien ganado, de cuatro días, antes de recomenzar el ciclo en el otro circuito.

Las motos son, en general, de fabricación japonesa. Los coches, todos ellos equipados con motor de cuatro cilindros, se distribuyen en dos categorías. La diferencia no estriba en la cilindrada, sino en la dimensión del chasis y de la carrocería.

Cada categoría comprende seis coches. En la primera, dos tienen motores americanos Crosley, de 748 centímetros cúbicos. Los otros, exclusivamente japoneses, son de dos tipos: de motores Datsun, de 748 centímetros cúbicos, y de motores Ohta, de 980.

Aunque los dos circuitos están bien cuidados, la velocidad media de una carrera disputada sobre seis vueltas, o sea 4 kilómetros 800, apenas supera los 55 kilómetros a la hora.

Los pilotos no llevan el cinturón de seguridad, y no es por el gusto del riesgo, sino porque ello se ha convertido en una regla general desde el accidente que se produjo hace algún tiempo. En efecto: un coche se incendió, y el conductor, sujeto por al cinturón, no pudo desprenderse de él, sufriendo muy graves quemaduras.

Los pilotos japoneses que corren todo el año apenas ganan para atender a su propia subsistencia y a la de su familia, siendo muy raros los profesionales que pueden ahorrar algún dinero. Este es el caso de Nokamura, el más famoso de los pilotos nipones, de 50 años de edad y que pilota uno de los dos Crosley.

SASTRERIA PARA SEÑORA Y CABALLERO  
IMPERMEABLES — CONFECCION

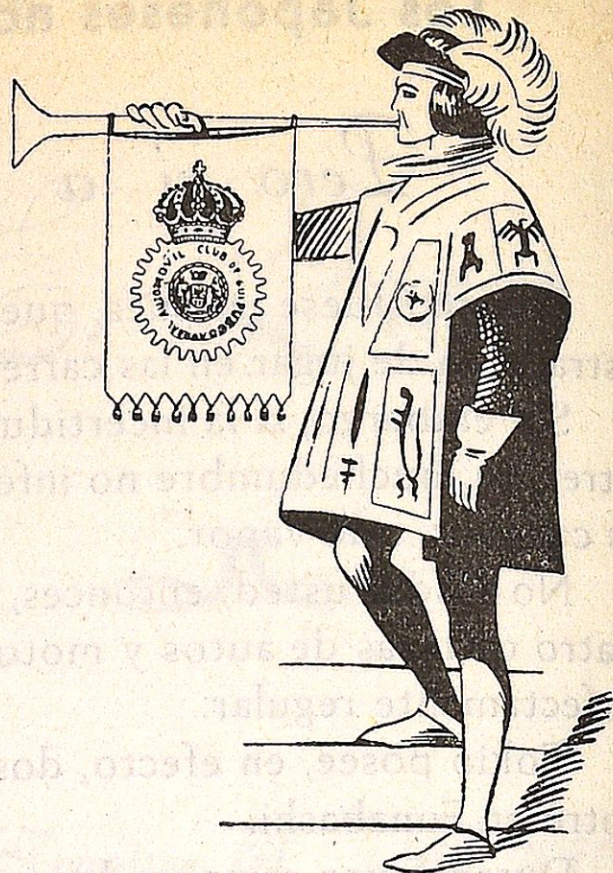
**NEW ENGLAND**

ELCANO, 10

SAN SEBASTIAN

# Información del R.A.C. de Guipúzcoa

## Censo de vehículos de motor sujetos a requisición



Prevenimos a nuestros señores socios residentes en el término municipal de San Sebastián respecto de la obligación en que se encuentran, en cumplimiento de lo dispuesto por la Superioridad, de presentar, antes del día 10 del próximo mes de Diciembre, las declaraciones de automóviles, motocicletas y velomotores de que sean propietarios.

Esta obligación alcanza no solamente a los particulares, sino también a las Corporaciones y Organismos, sean del Estado, Provincia o Municipio.

Los residentes en municipios que no sea el de San Sebastián deberán informarse en sus respectivos Ayuntamientos de los plazos que a tal efecto se hayan señalado.

Los impresos para formular las declaraciones se facilitarán a los señores socios en las oficinas del REAL AUTOMOVIL CLUB DE GUIPUZCOA, quien se encargará también de darles el debido curso.

### PATENTE NACIONAL DE CIRCULACION

También nos permitimos recordar a los señores socios del Real Automóvil Club de Guipúzcoa que deseen dar de baja sus coches en el impuesto que encabeza estas líneas para el primer semestre de 1953, que el plazo para la presentación de los impresos de dicha baja quedó abierto el 15 del corriente Noviembre y que finalizará, inapelablemente, el 31 del siguiente mes, última fecha del año 1952.

Asimismo, les recordamos que el pago voluntario de la patente correspondiente al próximo primer semestre deberá tener lugar en el improrrogable plazo de quince días a partir del 1.º de Enero.

Como de costumbre, la Secretaría del Club se pone a disposición de sus señores socios tanto para presentar las bajas de aquellos vehículos que dejan de circular, como para retirar las patentes de los que tengan en circulación; siendo necesario, en el primer caso, firmar la orden en el formulario impreso que tenemos a su disposición y devolverlo antes del 31 de Diciembre; y en el segundo, depositar previamente el importe de la patente en la Caja del REAL AUTOMOVIL CLUB DE GUIPUZCOA.

## A LOS POSEEDORES DE VALES DE GASOLINA PAGADOS EN DIVISAS

Con fecha del 4 del corriente Noviembre, se ha hecho público por la C. A. M. S. A. que, habiendo perdido definitivamente el 31 del Octubre precedente su validez los vales «Pagados en divisas» para los suministros de gasolina y gas-oil a los automovilistas extranjeros, pueden los usuarios poseedores de tales vales reclamar, contra entrega de los mismos, el reintegro de su importe.

Esta reclamación puede hacerse, hasta el mismo día 31 de Diciembre próximo, en el Instituto Español de Moneda Extranjera y sus Delegaciones fronterizas y en las sucursales del Banco de España.

No se podrán reintegrar los vales sueltos sin su correspondiente cubierta.

Se anuncia finalmente, que una vez transcurrido el plazo que se ha dado, no será atendida ninguna reclamación que al respecto se formule.


---



# Doña Josefa Rezola Laparte

Profundamente apenados, hemos de registrar el fallecimiento — ocurrido en esta Ciudad el 23 de Octubre pasado— de la respetabilísima dama, tan distinguida por sus virtuosas prendas, D.<sup>a</sup> Josefa Rezola Laparte, viuda de Suárez.

La finada era hermana de nuestro entrañable amigo D. Manuel Rezola, presidente del Real Automóvil Club de Guipúzcoa, y madre de otro también muy querido amigo y socio de nuestro Club, D. Enrique Suárez Rezola; a quienes queremos testimoniar hoy, mediante estas líneas, nuestra respetuosa y leal condolencia.



# Restauración de Metales

M. SALAZAR

Niquelados

Cromados

Cobreados

## Taller de Galvanoplastia

Teléfono 19472

SAN SEBASTIAN

Paseo de Colón, 9

REPARACION DE AUTOMOVILES  
EN GENERAL

## José Wachschütz

Plaza Zubieta, 2 - Teléfono 14403

**SAN SEBASTIAN**

Domicilio: P. Zubieta, 2-3.º izqda.

Especialidad en las marcas  
**AUTO UNION y  
MERCEDES BENZ**

## GARAGE

REPARACION DE AUTOMOVILES

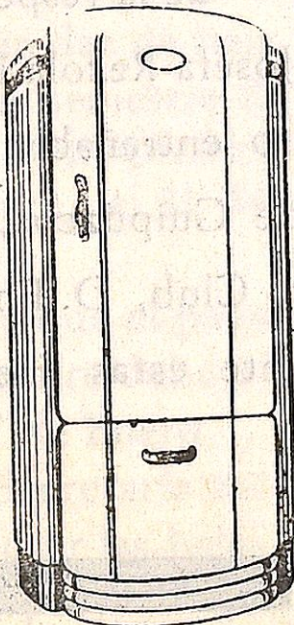
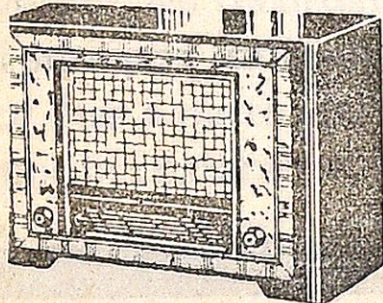
## Francisco Sorasu

Ronda, 7

Teléfono 12-2-72

*San Sebastián*

*Haga su  
hogar  
confortable*



**Antonio Moro**

**BUEN PASTOR**  
(BAJOS)



## Relación de los automóviles matriculados en esta provincia durante el segundo cuatrimestre de 1952

Número de matricula	Marca	H. P.	Forma	NOMBRE DEL PROPIETARIO	Domicilio
<b>M A Y O</b>					
13252	Lube	2	Motocicleta	Joaquín Artola Camio	Mondragón
13253	Ossa	2	»	Juan Cruz Jáuregui	Urnieta
13254	Lube	2	»	Adolfo Leibar Axpe	Oyarzun
13255	Derbi	3	»	José Iñurrategui Múgica	Tolosa - B.º Bedayo
13256	Citroen	12	Turismo	Fernando Elósegui Alday	Fueros, 5 - San Sebastián
13257	Fiat	10	»	Benigno Oreja Elósegui	Andía, 2 - » »
13258	Opel	11	Furgoneta	Enrique Keller S. A.	Zarauz - B.º Estación
13259	Ardilla	2	Motocicleta	Manuel Sánchez Vega	Lezo - Vista Alegre
13260	Guzzi	1,3	»	Miguel Azcárate Aguirrezábal	Deva - B.º de Iciar
13261	Guzzi	1,3	»	Joaquín Arístegui Iturzaeta	» » »
13262	Commer	10	Ambulancia	Inst.º Sanidad Guipúzcoa	Avd. Navarra, 4 - San Sebastián
13263	R. E. O.	27	Camión	Papelera del Aralar	Amézqueta
13264	Guzzi	1,3	Motocicleta	Ramón Armendáriz Ugalde	Hernani - Cardaveraz, 25
13265	Lube	1,7	Motocicleta	Antonio Amiano Michelena	Lezo - San Juan, 9
13266	Fiat	10	Turismo	Roman Oyarzun Oyarzun	Miraconcha - San Sebastián
13267	Renault	7	»	Ignacio Ruiz de la Prada	Avd. de Navarra - San Sebastián
13268	Ford	9	Furgoneta	Vicente Guibert Aizpúrua	Azpeitia
13269	Ford	9	»	Pedro Rodríguez Larramendi	Villarreal de Urrechua
13270	Ardilla	2	Motocicleta	Luis Arrieta Echániz	Vergara
13271	Ossa	2	»	José Javier Iñurrategui Peñagaricano	Miraconcha, 15 - San Sebastián
13272	Lube	2	»	Luis Echeveste Ereño	Rentería - Viteri, 2
13273	Fiat	10	Turismo	Juan Caballero Porral	Fueros, 5 - San Sebastián
13274	Mercedes	12	Turismo	José Antonio Lacort Garrigosa	Zubieta, 40 - San Sebastián
13275	Pegaso	39	Camión	Victorio Luzuriaga	Pasajes - B.º Molinao
13276	Commer	10	Furgoneta	Luis Azpeitia Arámburu	Beasain
13277	Citroen	12	Turismo	José Luis Elósegui Alday	Oquendo, 28 - San Sebastián
13278	Lube	2	Motocicleta	Francisco Muguerza Guruceaga	Tercio de San Miguel, 1 - San Sebastián
13279	Derbi	3	»	Enrique Aguirreche Picavea	Echeandia, 4 - Irún
13280	Guzzi	1,3	»	Jesús Alberdi Ceberio	Mondragon - Gral. Franco, 2
13281	Lube	2	»	Manuel Guereta Muguerza	Oñate - Zuazola, 13
13282	Morris	11	Turismo	Mari Carmen Urte Muguerza	Aldamar, 32 - San Sebastián
13283	Abello	2	Motocicleta	Pedro M.ª Anzola Aguirrezabalaga	Eibar - Aldatze, 12
13284	Guzzi	1,3	»	Joaquín Múgica Artaraz	Eibar-Cirio - Calle, 12
13285	Lube	2	»	José María Ibarzábal Vergara	Eibar - Chonta, 2
13286	»	2	»	Antonio Gaztañaga Ibarzábal	Eibar - M.ª Angela, 19
13287	»	2	»	Benito Loyola Iralagoitia	Eibar - Micolaberri, 4
13288	»	2	»	Sabino Ormaechea Artamendi	Eibar - Calbetón, 10
13289	Citroen	12	Turismo	Edmundo Cruzel Brumorol	Gral. Mola, 7 - San Sebastián
13290	Fiat	10	»	Sociedad Española Tubos de Estaño	Pasajes
13291	Peugeot	10	»	Pradera y Flamen	Reina Regente, 3 - San Sebastián
13292	Montesa	2	Motocicleta	Cándido Usieto Alamañac	Sabiñanigo (Huesca)
13293	Lube	2	Motocicleta	Leandro Larrea Larea	Irún - B.º Ventas

# JUNIO

13294	Citroen	12	Turismo	Luis Berastegui Zabala	Prado, 13 - Vitoria
13295	»	12	»	Pedro Bergareche Maritorea	Villa Mar-Lis - Irún
13296	Austin	9	Furgoneta	Marcelino Arregui Urizabel	Vergara
13297	Peugeot	10	Turismo	Balneario de Cestona	Cestona
13298	Derbi	3	Motocicleta	Elias Olazábal Mondron	Paseo Colón, 3 - Irún
13299	Sanglás	2,7	»	Juan José Sorondo Irigoyen	M. Tabuyo, 8 - San Sebastián
13300	Lube	2	»	José María Altuna Ondarza	Zumalacárregui, 37 - San Sebastián
13301	»	2	»	Julio Azcárate Ascasua	Vergara
13302	Citroen	19	Turismo	Caja de Ahorros M. Piedad	Guetaria, 11 - San Sebastián
13303	Peugeot	10	»	Ayala S. A.	Ibaeta, 5 - San Sebastián
13304	Montesa	2	Motocicleta	Javier Múgica Zubeldia	Bidabarrieta, 18 - Eibar
13305	Ford	11	Turismo	Simón Liceras Redondo	13 de Septiembre, 1 - San Sebastián
13306	Leyland	27	Camión	Ruggero Navarra Heiman	V. Pradera - San Sebastián
13307	Lube	2	Motocicleta	Juan María Olaizola Iguñiz	I. Zuluaga, 1 - Irún
13308	Pegaso	39	Autobús	Antonio Areizaga Pagola	Zamalbide, 2 - Rentería
13309	Ford	26	Camión	José Antonio Artola Beraza	B.º Eguía - San Sebastián
13310	Citroen	12	Turismo	Hijos de Francisco Andonaegui	Pasajes
13311	Simca	9	»	Ricardo Oreja Elósegui	Mondragón - Unión Cerrajera
13312	Guzzi	1,3	Motocicleta	Eugenio Aguirre Odria	Legazpia - Olaberría, 14
13313	Guzzi	1,3	»	Martín Echeverría Izaguirre	Legazpia - Calvo Sotelo, 7
13314	Lube	2	»	Pablo y Carmelo Mendivil	Vergara
13315	Derbi	3	»	Emilio Amozarrain Cenitagoya	»
13316	Lube	2	»	Juan Echániz Urruzuno	Eibar - Fermín Calbetou
13317	Fiat	10	Turismo	Pedro María Gómez Ruiz	B.º Marruchipi - San Sebastián
13318	Renault	7	»	Damian Elorza Múgica	Legazpia
13319	Renault	7	»	Juan Carlos Barandiarán Echezarreta	Avd. España, 24 - San Sebastián
13320	Renault	7	»	Ignacio Eizaguirre Arregui	Urbietta, 30 - San Sebastián
13321	Dodge	22	»	Estarta y Ecenarro S. A.	Elgoibar
13322	Ford	9	Furgoneta	»	»
13323	Hillman	10	»	La Industrial Guipuzcoana	»
13324	»	10	»	Estarta y Ecenarro S. A.	»
13325	Fordson	26	Camión	»	»
13326	Pegaso	39	»	Victorio Luzuriaga S. A.	Pasajes
13327	Citroen	12	Turismo	Alberto Altolaguirre Arana	Beasain - Mayor, 1
13328	Fiat	10	»	José María Zuriarrain Mutiozabal	Garibay, 1 - San Sebastián
13329	Fiat	10	»	Banco Guipuzcoano	Avd. España, 21 - San Sebastián
13330	Simca	9	»	Hipólito Astigarraga Azcarreta	Tolosa - P. Gorosabel, 6
13331	Simca	9	»	Amalia Fernández y Cia.	Avd. España, 3 - San Sebastián
13332	Peugeot	10	»	Carlos Elósegui Amundarain	Garibay, 11 - »
13333	Bussing	49	Camión	Catalina Areitourtena Arizpe	Vergara, 15 - »
13334	Guzzi	1,3	Motocicleta	Emiliano Iturraran Basabe	Motrico
13335	Guzzi	1,3	»	»	»
13336	Simca	9	Turismo	José Luis Goicolea Novas	Aduana de Irún - Irún

JULIO

13337	Lube	2	Motocicleta	Luis Iparraguirre Aldasoro	Idiazábal
13338	»	2	»	Pantaleón Zabala Urreta	»
13339	Guzzi	1,3	»	Leandro Idigoras Eizaga	Zumárraga
13340	Citroen	12	Turismo	Valentina Echevarría Arrillaga	B.º Eizaga - Irún
13341	Peugeot	10	Furgoneta	Juan Querejeta Alberro	Peña y Goñi, 3 - San Sebastián
13342	M. A. N.	37	Camión	Moises Izaguirre Munarriz	Miracruz, 23 - »
13343	Citroen	12	Turismo	Julián Ormazabal Tife	Colón, 89 - Irún
13344	Leyland	27	Camión	Domingo Arriaga Larrañaga	Monte Ulía - San Sebastián
13345	Ossa	2	Motocicleta	Francisco Rodríguez Saura	Oyarzun
13346	Guzzi	1,3	»	Angel Artamendi Arluciaga	Eibar
13347	Fiat	10	Turismo	Ladislao Echaide Lizasoain	Pasajes
13348	Simca	9	»	Luis Alberto Gascue Rodríguez	Aramendi B - San Sebastián
13349	»	9	»	Santiago Ugarte Pagazaurtundua	Hernani, 21 - »
13350	Peugeot	10	»	Joaquín Selma Civera	Miracruz, 6 - »
13351	Guzzi	1,3	Motocicleta	Juan M.ª Aizpuru Aizpuru	Deva - B.º de Iciar
13352	»	1,3	»	Víctor Labayen Armendáriz	» » » »
13353	Peugeot	10	Furgoneta	M. Spra. Misericordia	Ategorrieta - San Sebastián
13354	Austin	9	»	Chocolates Suchard	B. Ibaeta - »
13355	Simca	9	Turismo	Alfonso Gaytan de Ayala	R. M. Lili, 2 - »
13356	Guzzi	1,3	Motocicleta	Ignacio Amezttoy Terradas	Prim, 7 - »
13357	Citroen	12	Turismo	Banco Guipuzcoano	Av. España, 21 - »
13358	Simca	9	»	Francisco Mayor Altamira	V. Pradera, 3 - »
13359	Mercedes	12	»	Aguirre y Aranzábal	Eibar - Vista Alegre
13360	Simca	9	»	Ramón Iribarren Cabanillas	Aduana, 9 - Irún
13361	Lube	2	Motocicleta	Juan Garay Mendía	Oñate
13362	Opel	11	Turismo	Jesús Abrego Narvarte	Andía, 11 - San Sebastián
13363	Fiat	10	»	José M.ª Gastaminza Lacarra	Miraconcha - »
13364	Derbi	3	Motocicleta	José Urialde Egozcue	Beasain - Mayor, 25
13365	Ossa	2	»	Justo Ormazábal Urdampilleta	Tolosa - Mayor, 4
13366	Montesa	2	»	Gregorio Lizasoain Izcue	Hernani - Villas, 44
13367	Guzzi	1,3	»	Felix Gomez Barquin	Eibar - Dos de Mayo, 17
13368	»	1,3	»	Sabino San Vicente Ruiz	Villarreal
13369	Austin	9	Furgoneta	Aguirre y Aranzábal	Eibar - Vista Alegre
13370	Simca	9	Turismo	Manuel Rezola Laparte	Aldapeta - San Sebastián
13371	Ossa	2	Motocicleta	Juan Antonio Oyarzábal Planas	Oyarzun
13372	Lube	2	»	Luis Machi Cortes	Calzada Eguía, 3 - San Sebastián
13373	»	2	»	Juan Urtizberea Tellechea	Irún - C. Sotelo, 16
13374	Guzzi	1,3	»	Felix Galdos Azcarretazabal	Mondragon - Arrasate, 5
13375	Citroen	12	Turismo	Vicente Astorqui Chavarri	Gralmo, 4 - San Sebastián
13376	Lube	2	Motocicleta	Jenaro Arregui Berasategui	Oñate
13377	»	2	»	José Pascual Salazar	Hernani, 29 - San Sebastián
13378	»	2	»	Agustin Ibarburu Irizar	Rentería
13379	Matford	18	Turismo	Robert Boinot Guillaumin	S. Esnaola, 15 - San Sebastián
13380	Renault	7	»	Salvador Erauso Urtizberea	Urbieta, 20 - »

## A G O S T O

13381	Derbi	3	Motocicleta	Ignacio Charola Iturrioz	P.º Hériz - San Sebastián
13382	Ossa	2	»	Sandalio Nafarrate Oquiñena	San Juan, 2 - Lezo
13383	Lube	2	»	José M.ª Gomez Larrañaga	Eibar
13384	Derbi	3	»	Alvaro Pradas Torres	Tolosa
13385	Ossa	2	»	José Miguel Larrañaga	Usurbil
13386	Vespa	2	»	Giovannio Battista Pistone	Irún
13387	Hillman	10	Furgoneta	Victor Sarasqueta S. A.	Eibar
13388	Peugeot	10	Turismo	Estaría y Ecenarro S. A.	Elgoibar
13389	»	10	»	Mª Antonio Satrustegui Lopez	Ondarreta - San Sebastián
13390	Volkswagen	9	»	Juan Scharffenberg Fristzsche	Alto Miracruz - San Sebastián
13391	Citroen	12	»	Alfredo Rodriguez Antigüedad	Churruca, 10 - San Sebastián
13392	Renault	7	»	Victoriano Prieto Vicario	Miracruz, 9 - San Sebastián
13393	Ossa	2	Motocicleta	Miguel Valdivielso Arrizurrieta	Pescadería, 12 - San Sebastián
13394	Guzzi	1,3	»	José Undabeitia Bueno	Eibar
13395	Pegaso	39	Camión	Jonás Oficialdegui y Tomas Aldave	Prim, 28 - San Sebastián
13396	Guzzi	1,3	Motocicleta	José Zala Alcorta	Rentería
13397	Sanglas	2,7	»	Rafael Silvestre Torre	M. Igueldo - San Sebastián
13398	Lube	2	»	Marcos Arrazola Galdos	Oñate
13399	Studebaker	28	Camión	Felipe Salegui Rodriguez	Villarreal
13400	Ford	9	Furgoneta	Vilarra S. A.	Usandizaga, 11 - S. Sebastián
13401	Lube	2	Motocicleta	Javier Santamaria Llanera	Eibar
13402	»	2	»	Atanasio Barrena Goñi	B.º Lugariz - San Sebastián
13403	Ford	9	Turismo	Julián Pastor Cano	Avda. Navarra L - S Sebastián
13404	Ossa	2	Motocicleta	Javier Arbide Allende	Fueros, 4 - San Sebastián
13405	Lube	2	»	Antonio Pérez Ibáñez	Arechavaleta
13406	Renault	7	Turismo	Rafael Bermejo Molinero	Paseo Colón, 85 - Irún
13407	Opel	11	»	Vinagrería Mundaiz	Cmno Mundaiz - S. Sebastián
13408	Mercedes	12	»	José Beistegui Balenciaga	Eibar
13409	»	34	Camión	Gabilondo y Cía	Elgoibar
13410	Derbi	3	Motocicleta	Carlos Vignau Doussinague	Tolosa
13411	Lube	1,7	»	J. Goenaga y Cía.	Villafranca
13412	»	2	»	Santiago Unzurrunzaga Lizaur	Eibar
13413	Citroen	12	Turismo	Jacques Ladoux Koechlin	Irún
13414	Fiat	10	»	Jaime Silva Mitjana	Zarauz
13415	Derbi	3	Motocicleta	Francisco Sarasola Ezquiaga	Alegría de Oria
13416	Hispano	25	Autobús	Germán Imaz Iztueta	Segura
13417	Ford-Taunus	9	Turismo	Cosme Iraundegui Aizpurua	Zumaya
13418	Rondine	2	Motocicleta	José Mayora Elorzegui	Eibar
13419	Ossa	2	»	Felix Freijo Leon	P.º Colón, 32 - Irún
13420	Hispano	26	Camión	Ines Osinalde Murua	Motrico
13421	Guzzi	1,3	Motocicleta	Silviano Leronés Vegas	Hernani
13422	Fiat	10	Turismo	José Elozegui Larrañaga	Prim, 37 - San Sebastián



# GURYS

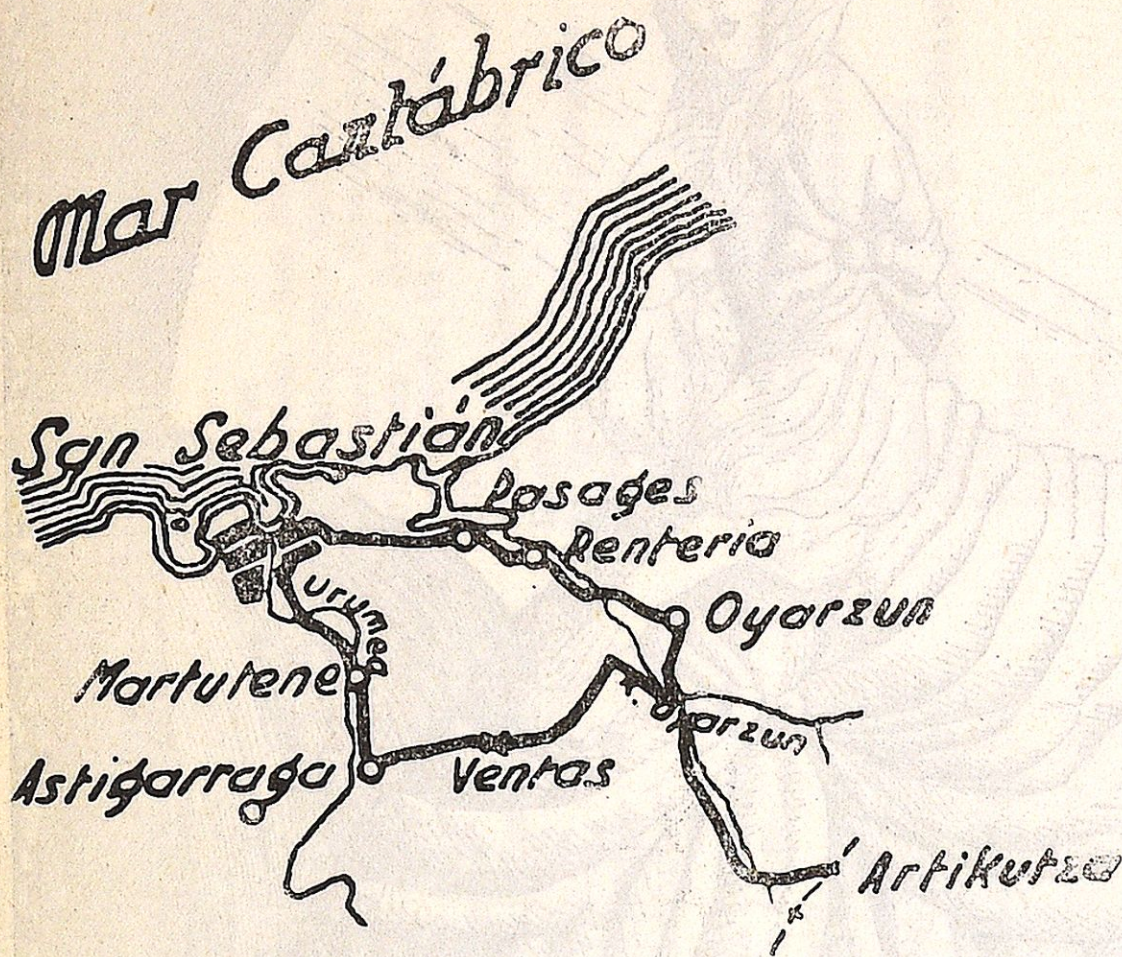
Jabones  
dentífricos  
cremas y polvos  
extractos  
lociones

Unicos fabricantes  
Lizariturry y Rezola S.A.  
San Sebastian

# Para excursiones desde San Sebastián

## ITINERARIO NUM. 8

SAN SEBASTIAN, RENTERIA, VALLE DE OYARZUN, ALTO DE ARTICUTZA, VUELTA, EMPALME DE ASTIGARRAGA, VENTAS. ASTIGARRAGA, MARTUTENE, SAN SEBASTIAN.



Kilómetros de este recorrido: 44

He aquí otro itinerario, de los que permiten disfrutar toda la mañana de la playa, del mar, de Ondarreta, de la Concha, de las regatas, de esa vista ideal por las mañanas del Paseo Nuevo, y después de comer, subir en 20 minutos a una altura como la del Alto de Articutza, de quizás 400 metros, a disfrutar de aires de la montaña, con panoramas espléndidos, quizá los más en-

cantadores y grandiosos de las cercanías de San Sebastián.

Sálgase por Miracruz y por Pasajes Ancho a la vista de la bahía, se subirá por el Alto de Capuchinos a Rentería y de allí al empalme de la ruta de Oyarzún donde abandonaremos la carretera de Irún.

Dóblese a la derecha, y pasando el paso bajo del ferrocarril llamado «el topo», tuérase a la derecha nuevamente para ir por las riberas del río Oyarzún al empalme de la carretera de Astigarraga a Irún que cruzaremos.

A la vista del pueblo de Oyarzún y de ese valle tan pintoresco como agradable, cerrado por altas montañas, divisorias con Navarra, y por las ingentes Peñas de Aya, monte Urdaburu, etc., súbase en vueltas y revueltas al alto de Articutza.

La carretera continúa, iniciado ya el descenso, hacia la hermosa finca del Ayuntamiento de San Sebastián. Pero para entrar en ella hace falta permiso especial, y nosotros haremos alto no en este collado, no en la divisoria de la carretera, sino que subiremos en unos minutos a un pequeño cerro sito a la izquierda en sentido de ida, para, desde aquel altozano, disfrutar del panorama más estupendo que se puede uno imaginar.

# GARAGE GRAN KURSAAL



## El salón del automóvil

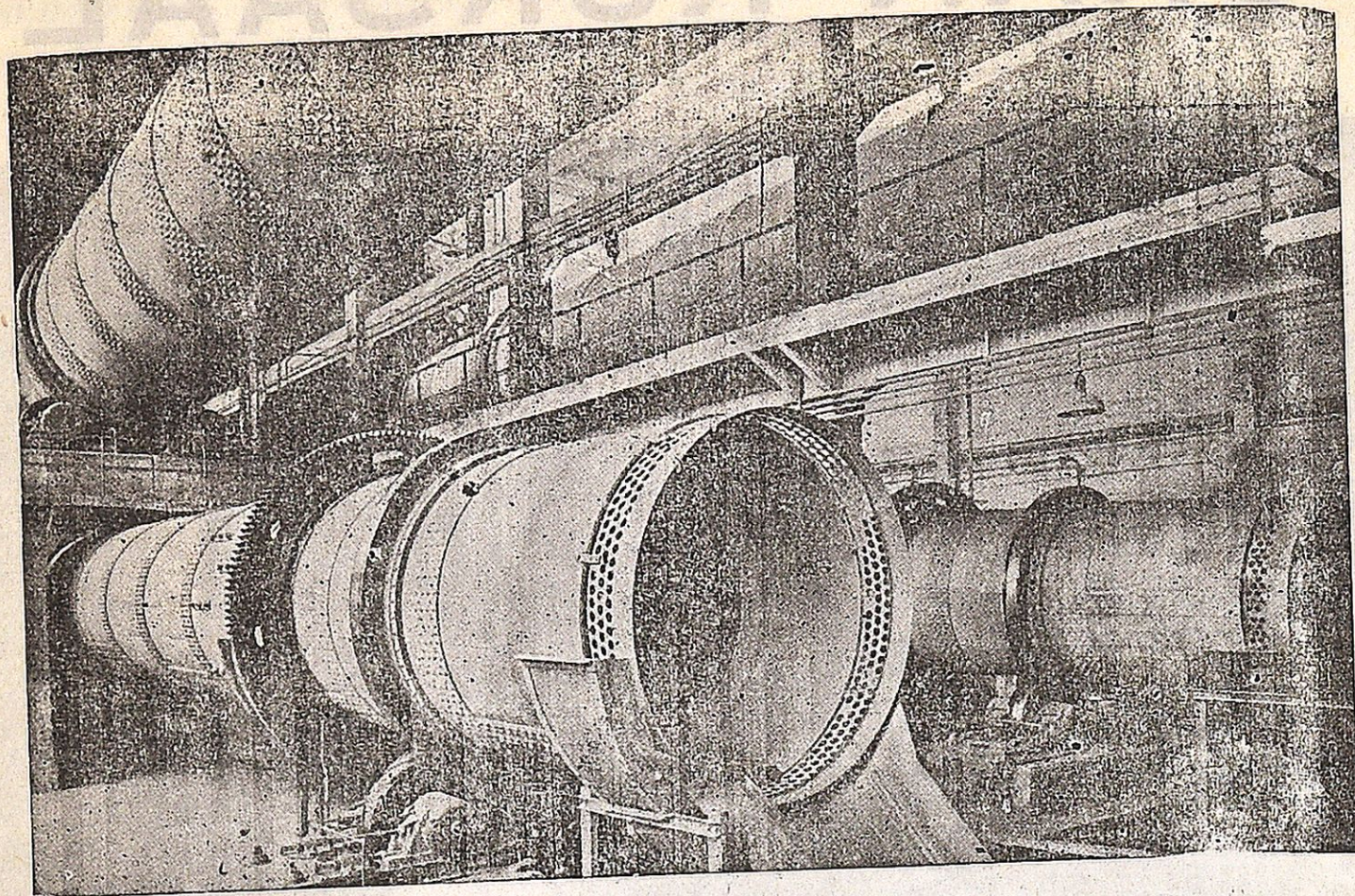
Un nuevo Garage instalado en las mejores  
condiciones de luz, aireación y amplitud

**250 coches en una sola nave**

**P. RAMON M.<sup>2</sup> DE LILI, 1**  
(EDIFICIO KURSAAL)

TELEFONO 19698

**SAN SEBASTIAN**



*Cementos Rezola S. A.*

CHURRUCÁ, 7

*San Sebastián*



Dando vista al mar, si el día es claro (son muy recomendables los días del sur por la nitidez y transparencia que suele haber), se descubre, desde tierras de Vizcaya a Biarritz y su faro, con Igueldo, Uliá, la bahía de la Concha, la ría bellísima de Pasajes, su bahía, el Jaizquibel, las Peñas de Aya al alcance de la mano, Fuenterrabía, Cabo Higuer, primer cabo o punta de España, Hendaya, Pirineo francés y, girando hacia la derecha, veremos el Pirineo español, esa gran barrera, por la parte de Navarra, y quizá, quizá, algo del Pirineo Aragonés, con sus manchones de nieve, o totalmente cubierto si es primavera o invierno.

El panorama desde el alto de Articutza es de lo mejor de Guipúzcoa, porque, girando sobre los talones, se descubren cadenas y cadenas de montañas de Navarra, de Guipúzcoa y de Vizcaya hasta la costa.

Es recorrido que, por su cercanía y su belleza, nos permitimos recomendar a todos.

La vuelta se hace al cruce antes indicado de Astigarraga, y tomando allí a la izquierda, para no regresar por el mismo camino, se puede ir a Ventas, Astigarraga y, por Martutene, regresar a San Sebastián.

Del interesante libro «Guiones», del marqués de Santa María del Villar y Toribio Noain, editado por el Centro de Atracción y Turismo de San Sebastián.

*Manufacturas*

**OLARAN**

PIEL

NATURAL Y ARTIFICIAL

PARA

CARROCERIAS Y MUEBLES

**B E A S A I N**

## **Auto Academia**

E. A. R.

*F. AMANDO HAYET*

*Socio del R. A. C. de Guipúzcoa*

Enseñanza conducción de automóviles

Código de Circulación

Funcionamiento y averías sobre motor  
abierto con su mecanismo a la vista

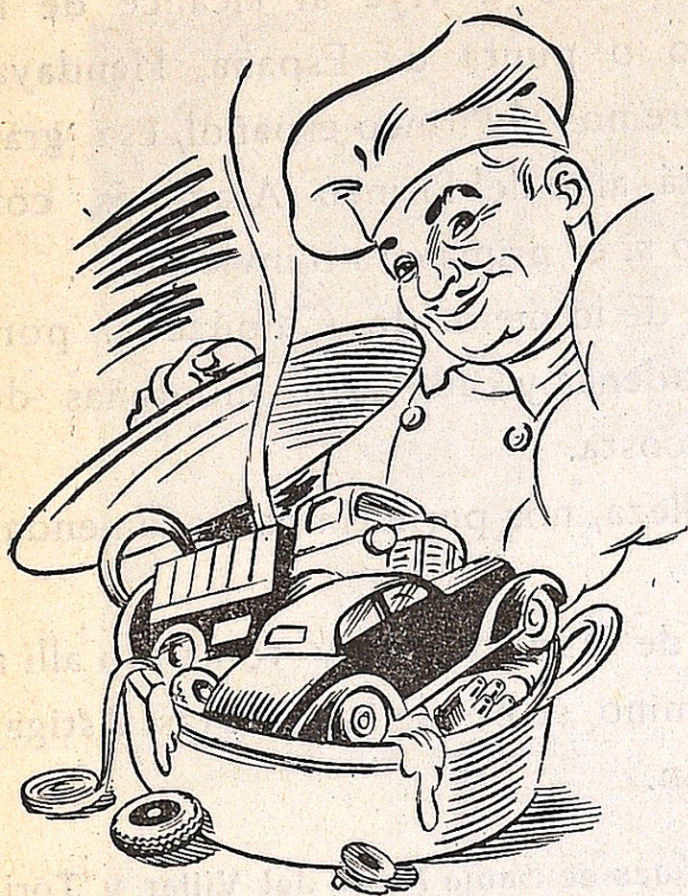
Proyecciones - Carnets.

*San Marcial, núm. 4*

*Teléfono 17317*

**SAN SEBASTIAN**

# Menestra automovilística



El Rolls carrozado por Franay se vendió en el Salón de París el mismo día de la apertura de éste. Y fué un príncipe árabe quien desembolsó los 8 millones de francos que por él pedían.

Cierto que este coche era el único en su género en el Grand Palais, sin que pudiera ser considerado como un coche experimental; ya que su realización está dentro de las normas tradicionales en la construcción inglesa. Acaso fuese, en ciertos aspectos, un precursor, aunque manteniéndose siempre íntimamente tradicionalista.

X X X

En los Estados Unidos hay seis ciudades que poseen, cualquiera de ellas, más de 400 trolebuses en sus redes de transporte. Chicago tiene 551 y dentro de poco tendrá 160 más; Atlanta, 453; Boston, 430; Cleveland,

411, y San Francisco y Milwaukee, 400 cada una.

X X X

La Triplex Safety Glass, fábrica del conocido vidrio de seguridad para automóviles, va a producir un nuevo tipo de aquel producto, denominado Sundym, que se venderá en las formas plana y curva.

El Sundym, que tiene una leve coloración verdosa, parece ser que protege eficazmente contra los reflejos sin disminuir la visibilidad.

X X X

En ciertos Estados de Norteamérica se han colocado, en las curvas peligrosas, grandes placas indicando la velocidad máxima a que aquella curva puede ser tomada en condiciones de seguridad.

Estos datos han sido obtenidos de los habituales usuarios de dichas ca-

---

**G A R A J E**

**Vicente Castroviejo**

---

CUSTODIA DE COCHES  
ENGRASE ALTA PRESION  
TALLERES MECANICOS  
REPARACIONES

Víctor Pradera, 67 — Teléfono 14238  
SAN SEBASTIAN

---

rreteras, después de haber sido cuidadosamente controlados por las autoridades y peritos.

X X X

La Compañía Americana Cummins, fabricante de motores de aceite pesado, anuncia que, después de las experiencias realizadas en Indianópolis con un coche de carrera Diesel, va a lanzar al mercado un motor de este tipo para coches de turismo, más económico y eficiente que cualquier otro similar construido hasta la fecha.

X X X

Según un estudio realizado recientemente, la potencia desarrollada por los motores de automóviles que circulan actualmente en los Estados Unidos es cincuenta veces mayor que la de todas las centrales eléctricas juntas que funcionan en aquel país.

X X X

En los Estados Unidos ha sido patentado un invento que se considera de utilidad para los conductores de automóviles. Se trata de un guante luminoso que facilitará la visión de las señales hechas con la mano cuando el conductor vaya a virar, detenerse, etc.

X X X

Uno de los perfeccionamientos de la industria automovilista es el nuevo sistema de encendido, mediante un dispositivo de seguridad consistente en un interruptor constituido por cuatro discos giratorios, que dispone cada uno de las cifras 0 a 9, con las que se puede formar cualquier número de cuatro de ellas, y únicamente se pone el motor en marcha al colocar el interruptor en el número previamente establecido.

X X X

El licenciamiento de 800 obreros de los 20.000 que emplea la Compañía inglesa Austin, no se ha hecho sin provocar algún revuelo en los organismos sindicales, los cuales se han pronunciado en seguida en favor de una huelga parcial, como protesta.

Hace algún tiempo, este mismo hecho se reprodujo en las fábricas Brieggs Motor Bodies, especializada en la fabricación de chasis de coches Ford.

Estos movimientos son una consecuencia, en el plano interior, del aminoramiento de las actividades de las industrias de automóviles británicas, debido en particular a una reducción de los precios de los coches caros; y en el plano exterior, a la competencia, cada vez mayor, de Alemania, y al cierre del mercado australiano.

MARCA DE



FABRICA

# Aceros finos

## «BELLOTA»

de composición química y características mecánicas  
absolutamente garantizadas y de comprobada homogeneidad

- Aceros al carbono.
- Aceros aleados de gran resistencia.
- Aceros de cementación.
- Aceros para muelles.
- Aceros inoxidables.
- Aceros resistentes al calor.
- Aceros para matrices.
- Aceros para herramientas, incluso rápidos y extrarrápidos.

En cada uso, el acero BELLOTA cumple su cometido a satisfacción,  
con excelente rendimiento, con plena garantía.

FABRICANTE:

**PATRICIO ECHEVERRIA, S. A.**

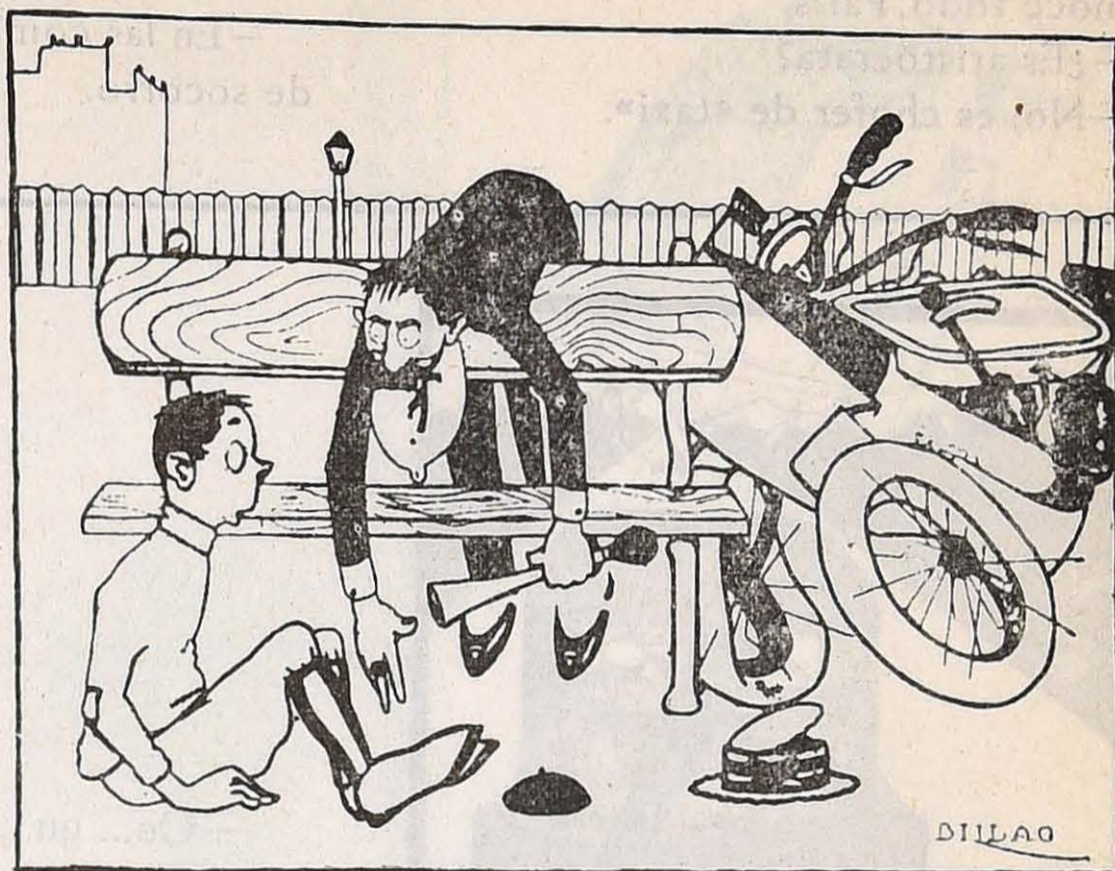
LEGAZPIA (Guipúzcoa)

# Humorismo del Automóvil

▲

## UNO QUE PIERDE LA DIRECCION

—¡Pero, hombre,  
si el Banco que yo  
le había dicho era  
el Hipotecario!



Dib. Bilbao.-Madrid

---

## DESPUES DEL CHOQUE SEGUIDO DE VUELCO

—¡Vaya! Afortunadamente, a tí  
tampoco te ha pasado nada, Casildita.

—¡No creas tú! Se me han hecho  
un par de carreras en esta media...

## PERFUME DE GARAGE

—¿Cómo tienes tantas novias?

—Porque me echo gasolina en los  
pañuelos y las hago creer que tengo  
automóvil.

## FRENAZO INOPORTUNO

Atraviesa un mendigo la carretera  
y un auto se le echa encima.

El conductor frena a tiempo y el  
mendigo cae de bruces. Todo ha  
quedado en un simple coscorrón.

—Si no detengo el coche en seco,  
le hubiera hecho una tortilla.

—¿Y cree usted que me hubiera  
venido mal con el hambre que tengo?

## A POCA ALTURA

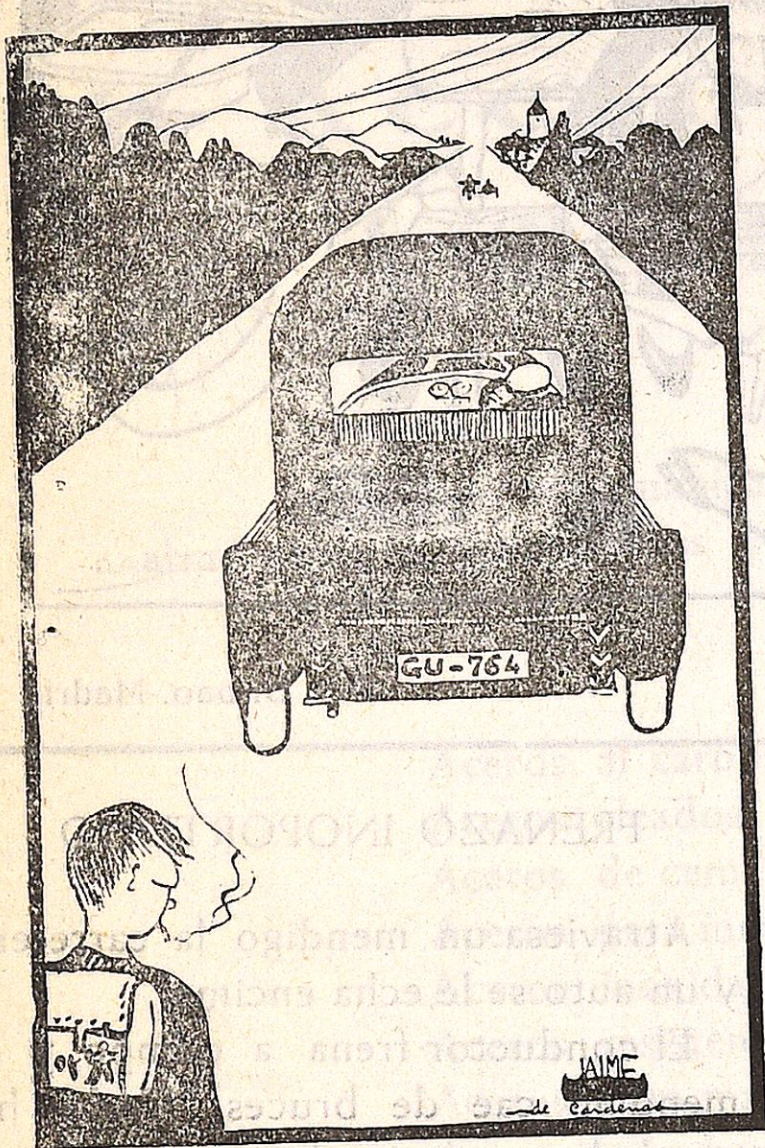
Un automovilista que iba carretera  
adelante a más de 110 kilómetros por  
hora fué detenido por un policía de  
carretera.

—¿Corría demasiado? — preguntó  
el chofer poniendo cara de ingenuo.

—¡Oh, no, no! — repuso el guar-  
dia—; volaba usted demasiado bajo.

## INTERPRETACIONES DE LA DISTINCION

- Es un joven muy distinguido.  
Conoce todo París.
- ¿Es aristócrata?
- No; es chofer de «taxi».



Dib. Jaime.-Madrid

## ECLIPSE TOTAL

- Desde que han comprado auto-  
móvil, no se les ve por ninguna parte. ¿Dónde se meten ustedes?
- En las comisarías y en las casas  
de socorro.

▲  
—Gu... gu... (pensando). ¿Será de  
Güelva o de Guásinton?

▼

AUTO ELECTRICIDAD

# Talleres MARINO LARREA

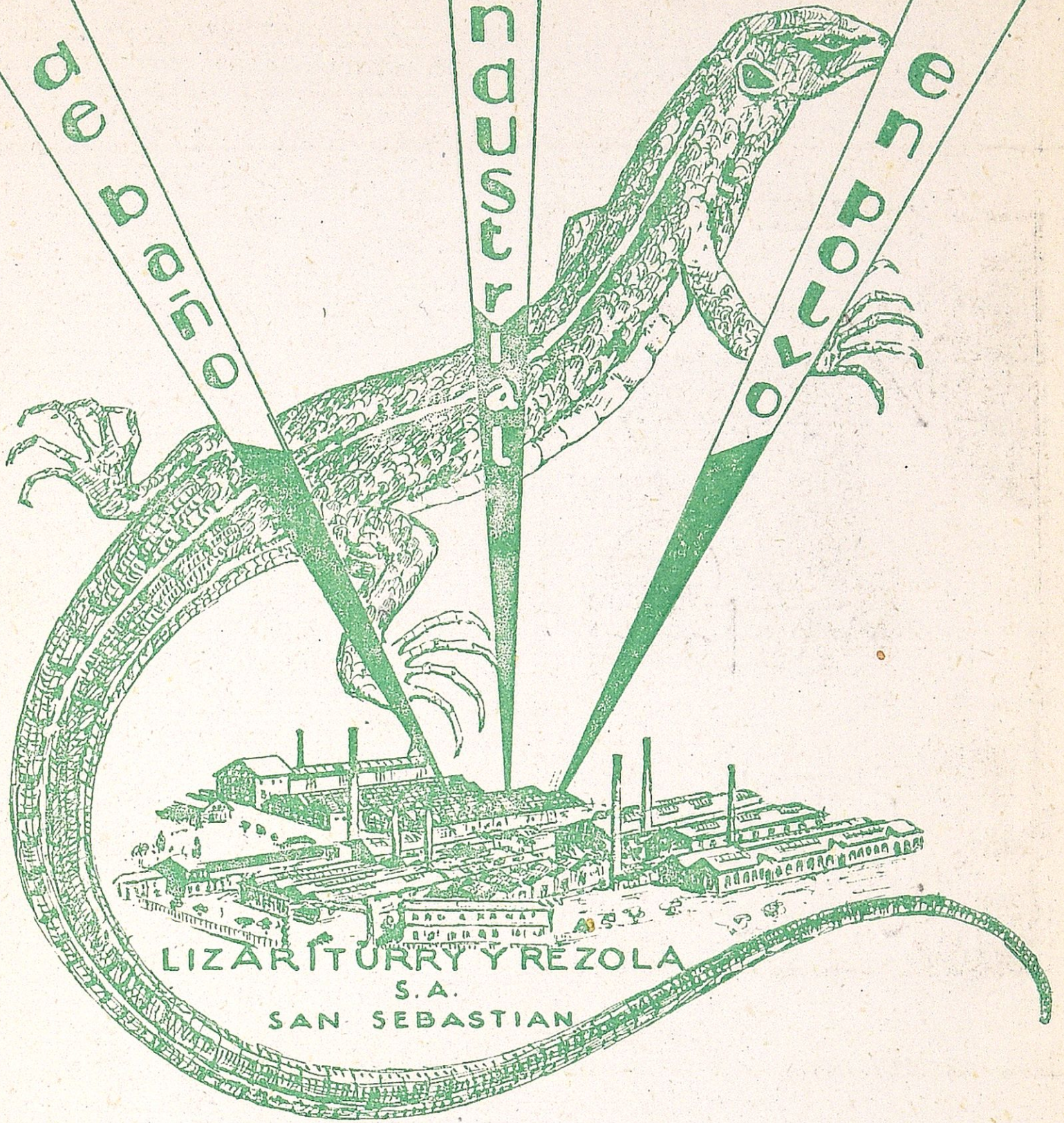
ARRANQUE Y ALUMBRADO DEL AUTOMOVIL

ESPECIALIDAD EN DIESEL

Paseo Colón, 35-37

Teléfono 1-85-68

SAN SEBASTIAN



Jabon  
Lagarto

# ETURA

RECAMBIOS ELECTRO-MECANICOS PARA AUTOMOVILES

**LODGE**

**Belden**



**San Sebastián**



*Pedro Egaña, 6*



DISTRIBUIDOR  
PARA TODA ESPAÑA DE



**Indicador automático de dirección intermitente**

**ALBION MOTORS LTD. GLASGOW SCOTLAND**

**REPRESENTANTE PARA GUIPUZCOA**