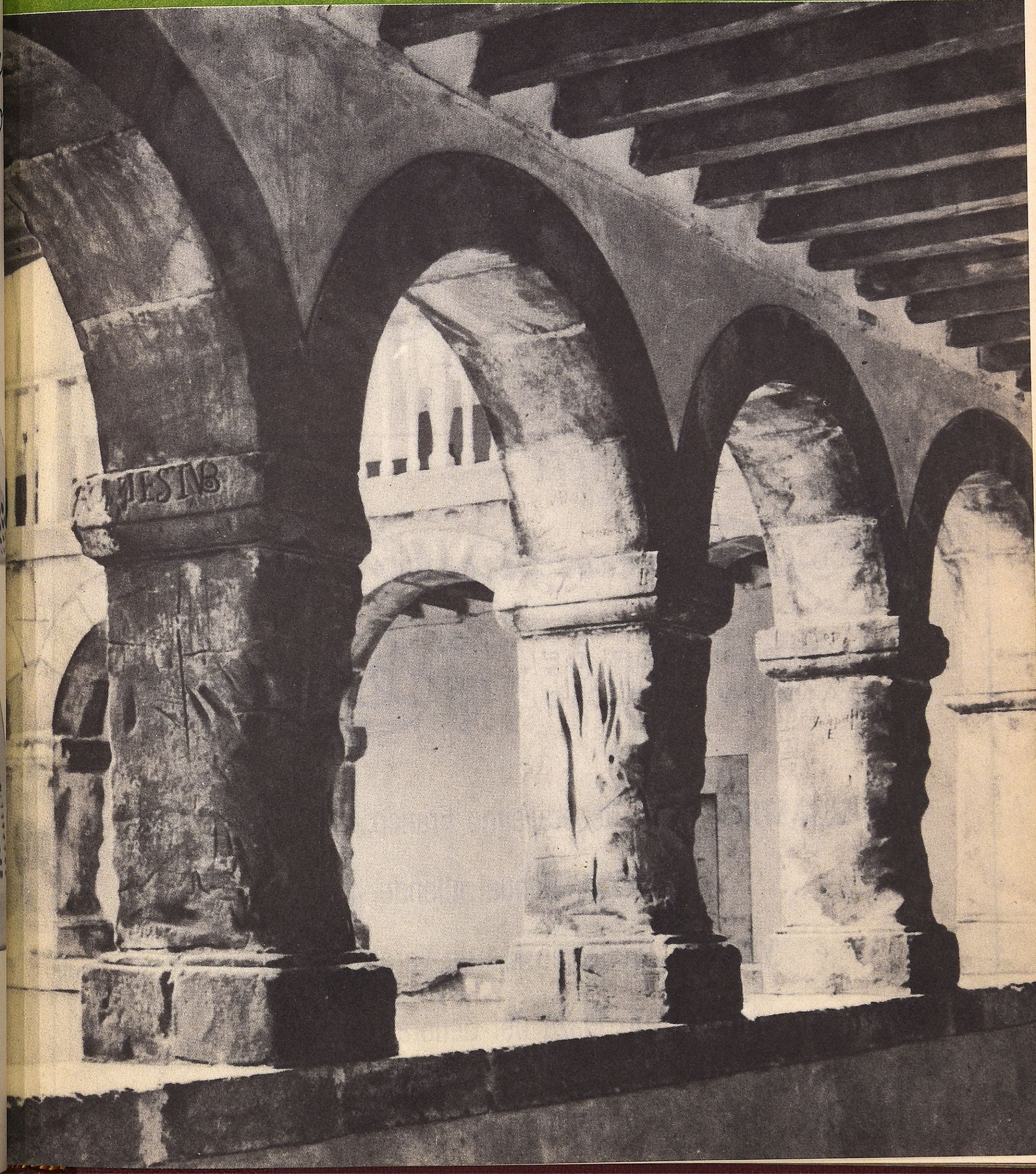


R.A.C.G.



BOLETIN OFICIAL DE INFORMACION
N.º 116

ABRIL 1962





CENTRAL PUBLICIDAD

Superjabón

LAGARTO EXTRA

Transparente, suave.
Perfumado y... peso exacto
**PARA EL ASEO PERSONAL
Y LAVADO DE PRENDAS**



FABRICADO POR
LIZARITURRY Y REZOLA, S.A.
SAN SEBASTIAN



Finanzauto, S. A.

DISTRIBUIDOR DEL
CAMION ESPAÑOL

Pegaso

SAN SEBASTIAN: Avda. Generalísimo Franco, 24 - Teléf. 16908

BILBAO: Manuel Allende, 4

VITORIA: Prudencio M.^a de Verástegui, 6

PAMPLONA: Plaza del General Mola, 1



BOLETIN OFICIAL DE INFORMACION

Fundado en Mayo de 1950

Real Automóvil Club de Guipúzcoa

CONTENIDO NUM. 116

Abril de 1962

Nuestra portada: Covadonga.-Claustro de
Patio de la Hospedería
en la antigua Basílica.
(Foto Campúa)

	Págs.
No todo lo que brilla... alumbra	3
Interpretación Código Circulación.....	11
Información del Club.....	15
El túnel del Mont Blanc.....	23
Menestra automovilista	31
Humor del Automóvil	32

DEPOSITO LEGAL S. S. - 32 1958

Delegación en Navarra

Neumáticos y accesorios, S. A. (Nyasa)

Avda. Generalísimo Franco, 9

Teléfonos: 14727 y 15529

PAMPLONA

Delegación en Alava

D. Pedro Lascaray Basterra

Castilla, 34

Teléfono: 1543

VITORIA

Bilbao

D. José María Domingo

Delegado de la Mutualidad Oficial

"Mutua Nacional del Automóvil"

Alameda de Recalde 25-1.º izq.

Teléfonos: 16594 y 41032

Oficina central: Bajos del Teatro Victoria Eugenia. - Teléfono 11529

SAN SEBASTIAN

productos químicos para automoción



Fluidos hidráulicos para frenos y amortiguadores
Productos para montaje y reparación de motores.

Suspensiones de grafito coloidal
para mejorar la lubricación.

Productos para limpieza y protección de radiadores.

Recubrimiento protector de bajos.

Polish y productos para carrocería.

CINCUENTA PRODUCTOS A SU SERVICIO



SE DISTRIBUYE GRATUITAMENTE A LOS SOCIOS DEL R. A. C. DE GUIPUZCOA

Hay que resolver el problema del alumbrado de los coches y de las ciudades

NO TODO LO QUE BRILLA... ALUMBRA

El alumbrado nocturno de las vías de comunicación urbanas y suburbanas no ha sido considerado como un verdadero problema más que desde hace unos 20 años. Antes nadie se preocupaba de alumbrar racionalmente las arterias de una población: los ediles se preocupaban más del aspecto luminoso en general y de las posibilidades individuales de los vehículos de circulación.

Sin embargo, desde hace unos quince años, parece haberse despertado, juntamente con la idea de modernizar nuestros pueblos y ciudades, una súbita pasión por el alumbrado nocturno.

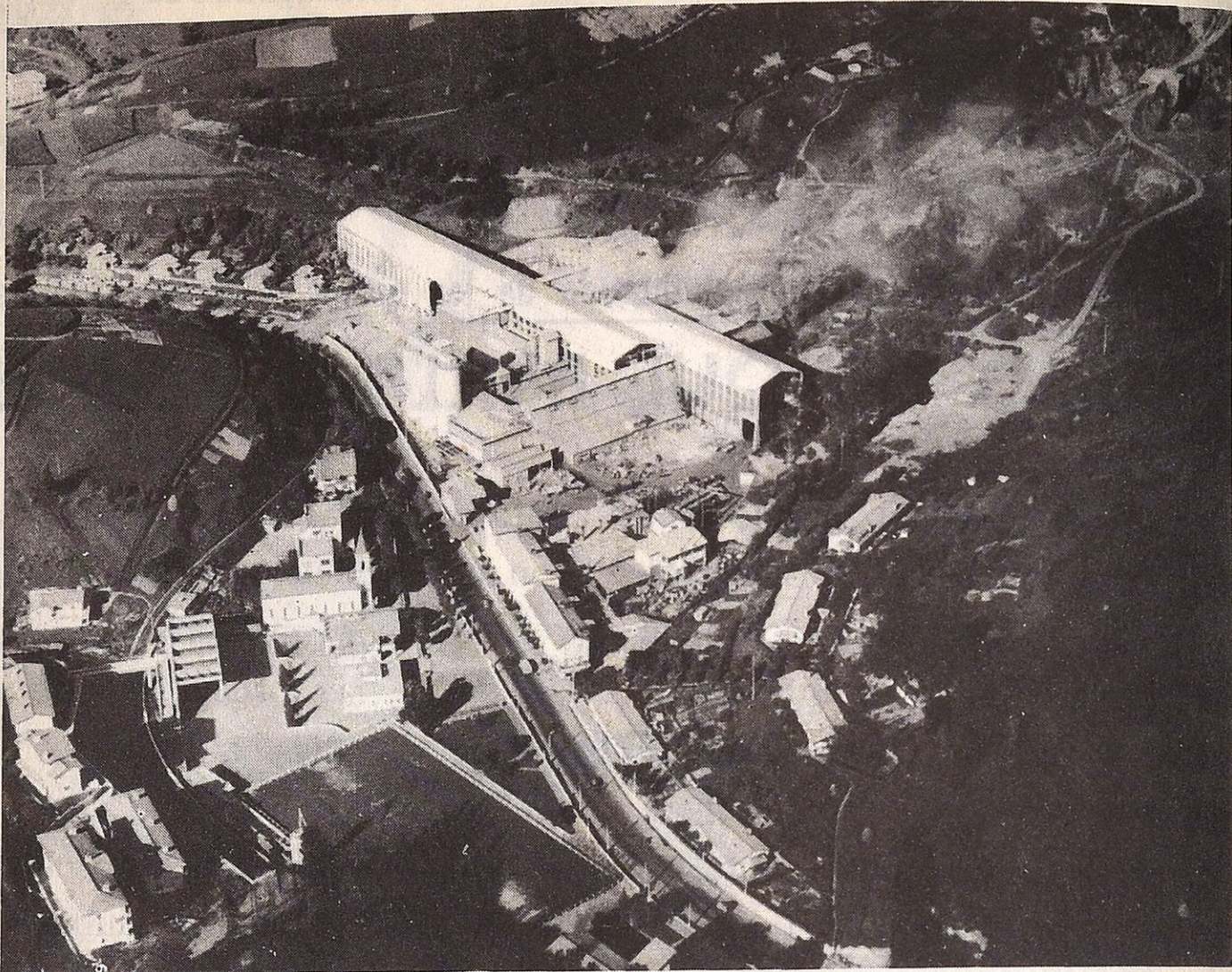
Los municipios parecen haber entablado un verdadero pugilato a la hora de iluminar sus pueblos, lo mismo en lo que concierne a la cantidad que a las dimensiones, pero sin fijarse demasiado en la mayor o menor eficacia del mismo.

Empecemos por reconocer que al juzgarles con tal severidad, defendemos esencialmente el punto de vista del automovilista, pues si bien es cierto que la iluminación actual puede sa-

tisfacer al peatón, no ocurre lo mismo con el conductor, el cual, obligado a respetar por una parte el código, y por otra, las ordenanzas municipales, no sabe muchas veces cómo proceder.

¿Qué reprochamos a la mayor parte de los sistemas de alumbrado actual? Simplemente el crear contrastes luminosos demasiado violentos o por el contrario, el suprimir toda sensación de relieve, hasta el punto de que un conductor no pueda circular con seguridad ni con las linternas ni con las luces de cruce. Conocemos, desde hace varios años, algunos magníficos ejemplos de alumbrado de carreteras, científicamente estudiados y si su éxito puede incitarnos a mirar el porvenir con optimismo, no están, desgraciadamente, en condiciones de borrar los muchos errores que se cometen.

No parece anormal a nadie que un coche use sus faros de carretera, cuando se encuentra sólo en un camino oscuro o que por el contrario, circule tan sólo con linternas en una avenida bien iluminada. En este caso, ¿por



CEMENTOS REZOLA, S. A.

Producción anual: 300.000 toneladas

Oficinas Centrales: Churruca, 7

San Sebastián

qué no conceder a los coches el derecho a circular con las luces de cruce cuando la visibilidad práctica es insuficiente, a causa del deficiente estudio de la instalación?

En numerosos países—en Alemania y en los Estados Unidos por ejemplo—es corriente poder circular en población, con las luces de cruce en-



DEFECTUOSO

He aquí un ejemplo bastante característico de este alumbrado que no ilumina en absoluto, da justamente bastante luz para que ésta moleste al conductor y para que el eventual peatón se crea alumbrado. Alumbrado insuficiente en una y correcto en la otra.



CORRECTO

El contraste de zonas muy alumbradas y de otras en sombra cansa al automovilista. Su ojo se adapta a la luz más fuerte y percibe con notable dificultad el obstáculo que puede surgir en la sombra.

cendidas, incluso en calles que gozan de un magnífico alumbrado. No estamos de ningún modo persuadidos que esta solución sea sistemáticamente la mejor, ya que impone a los conductores un cansancio visual, que fácilmente se puede calificar de exagerado, pero en muchas de nuestras ciudades la seguridad de todos mejoraría, si se procediera en tal forma.

Una sola objeción puede hacerse: las luces de cruce no son cegadoras mas que a condición de estar correctamente regladas, y a nuestro parecer, la policía de tráfico podría encontrar en ese control, un trabajo realmente inteligente y útil, que sería muy bien recibido por los automovilistas.

LOS DOS PRINCIPIOS BASICOS DEL ALUMBRADO DE CARRETERAS

El alumbrado de la circulación nocturna en las zonas urbanas y suburbanas alumbradas, podría resolverse con la adopción de dos principios básicos:

a) En las zonas en las que el alumbrado es



¡La mejor calidad
en su copa!

¡El mejor obsequio
en su mano!

5^o GRAN PREMIO

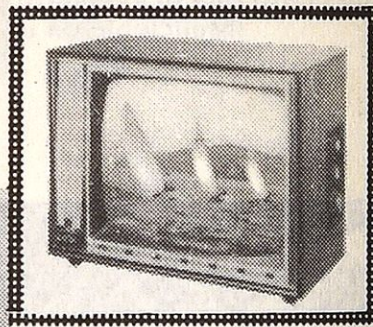
SOBERANO

RASGO

* ¡Todas las semanas:
un magnífico SEAT 600,
un maravilloso TELEVISOR MARCONI,
mucho dinero!
¡ y posteriormente, como final,
un sensacional SEAT 1400-C !

* Escuche la emisión, a través de la Cadena de Emisoras de
la S. E. R., los viernes a las nueve menos cuarto de la noche.

* Por cada botella una tarjeta para participar.



GONZALEZ BYASS

Casas en JEREZ • PUERTO DE SANTA MARIA • SANLUCAR DE BARRAMEDA • OPORTO • LONDRES • TANGER • COGNAC

deficiente, o mal estudiado, circulación obligatoria con luces de cruce.

b) Para todos los trabajos de instalación presentes y futuros, homologación obligatoria del sistema de instalación de alumbrado, para que sea realmente posible circular con linternas, única solución que preserva los ojos del conductor, dejando la luz de cruce como advertidor luminoso, misión que los faros de carretera no pueden cumplir más que al precio de un deshumbramiento muy acusado.

Esto aparte, el legislador podría aprovechar la ocasión para interesarse más en el equipo eléctrico de los coches, que podría ser muy mejorado,

como lo atestiguan las siguientes sugerencias:

—Si las luces parpadeantes de cambio de dirección colocadas en la parte delantera, lo mismo que los de población, estuvieran colocadas en reflectores separados de los faros, los riesgos de una mala interpretación de determinada señal serían notablemente disminuidos.

—Si las señales de cambio de dirección, estuvieran también obligatoriamente colocadas en cada uno de los flancos de la carrocería, ciertas señales serían más visibles a los ojos de los vecinos.

—Si en la parte trasera, las luces de cambio de dirección estuviesen obligatoriamente separadas de las linter-

ROLLS - ROYCE
BENTLEY
ROVER

GARAGE "CONSTELLATION"

Peugeot

STANDARD - TRIUMPH

Alquiler de Automóviles sin Conductor

Puente de Lavado "Chemico"

- Gasolina Servicio SHELL

BIARRITZ

13, Av. Reine - Victoria
10, Rue Pellot, 10

Téléphone 424.71

EL CLIENTE ES LA PERSONA MAS IMPORTANTE EN NUESTRA CASA

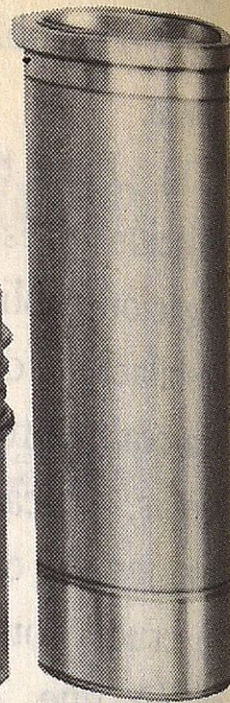
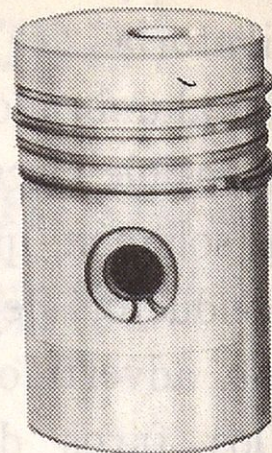
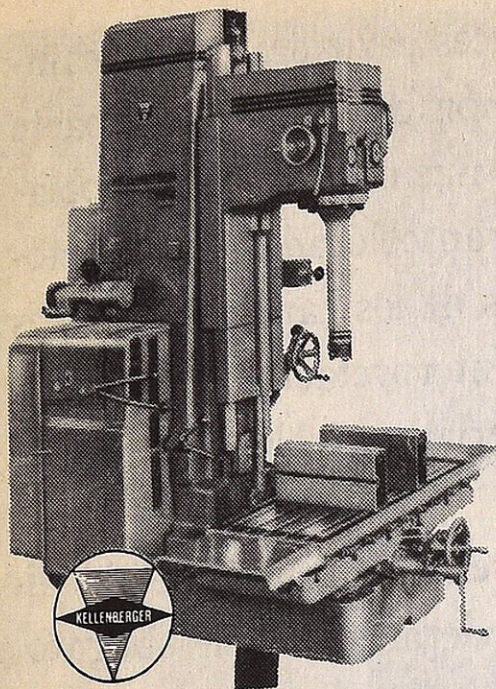
Rectificaciones

MITRA, S. A.

SAN SEBASTIAN

Representante exclusivo
de los acreditados

PRODUCTOS



para Guipúzcoa, Navarra, Alava y Logroño

LA MAXIMA CALIDAD Y GARANTIA EN LA ESPECIALIDAD DE
RECTIFICACION AL SERVICIO DEL AUTOMOVIL Y DE LA INDUSTRIA

STOCK de camisas, pistones, cojinetes, válvulas, etc.. para toda clase
de motores: SEAT, CITROEN, PEUGEOT, RENAULT, DAUPHINE, FORDSON,
CUMMINS, MACK, PERKINS, BARREIROS, MERCEDES, etc. etc.

Y DESDE AHORA

DISTRIBUIDORES de los cojinetes

VANDERVELL

fabricados en Inglaterra, mundialmente acreditados por su calidad

TALLERES:

San Sebastián

P.º Duque de Mandas, 21

Teléfonos: 14949-24345

ALMACEN Y OFICINAS:

San Sebastián

P.º de Colón, 1

Teléfono: 30-33

SUCURSAL en VITORIA

Domingo Beltrán, 15

Teléfono: 48-68

nas traseras y sobre todo de las luces "stop", muchas confusiones peligrosas serían evitables.

—Si todavía, yendo más lejos, esas luces parpadeantes delanteras, laterales y traseras, estuviesen obligatoriamente dotadas de un color propio obligado—naranja por ejemplo—ninguna confusión sería posible.

—Si el circuito eléctrico general de cada coche, garantizara una resistencia que, introducida en la línea de las luces de cambio de dirección y de "stop", entrase en función en cuanto se enciendan las luces de cruce, se obtendrían señales potentes y visibles de día y antiegloradoras durante la noche, lo que ciertamente no ocurre hoy.

—Si cada uno de los dos proyectores

de carreteras estuviesen montados sobre una línea o un fusible propio, con un empalme sobre un inversor de dos circuitos, se evitaría de este modo la avería no muy frecuente, pero que en ocasiones no perdona, que le sume instantáneamente a uno en una total oscuridad.

—Si se llegara a probar que el sistema de cuatro proyectores es superior a las parábolas mixtas, la generalización de esta técnica debería ser considerada.

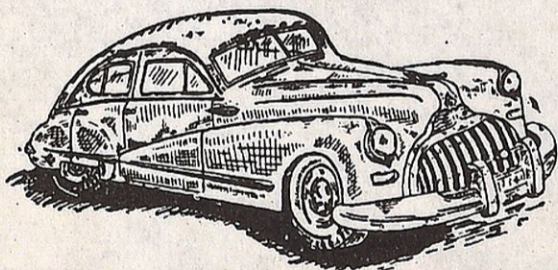
Cada una de esas sugerencias, contribuiría a hacer la conducción más segura y más agradable, cosa nada despreciable en esta era, en que todo ha de ser poco, para procurar que disminuya el número e importancia de los accidentes de la circulación.

Reparaciones electro-mecánicas

Engrase a presión

Estancias Lavados

Automóviles para viajes



Garage Otero

Fuenterrabía, 31 Teléf. 14290

SAN SEBASTIAN



STINUS

FUNDADA EN 1893

GARAGE
Gloria, 3 y 5
Teléf. 10350

CARROCERIA
Carquizano, 5
Teléf. 10235

SAN SEBASTIAN

Servicio permanente - Lavado y pintura de bajos
Talleres de reparaciones mecánicas
Construcción y reparación de carrocerías

CONCESIONARIO EXCLUSIVO PARA GUIPUZCOA
DE AUTOMOVILES

Peugeot

SERVICIO

RECAMBIOS



MAR CANTABRICO

FRANCIA



en
toda
Guipúzcoa...

Caja de Ahorros Municipal
de San Sebastián

Interpretación del Código de la Circulación

La preferencia de paso del artículo 25

Finalizada la exposición que se ha hecho en varios BOLETINES, de lo que fueron las sesiones de estudio del Instituto Ibero-americano, celebradas en San Sebastián, los días 1 y 2 de septiembre del año 1961, volvemos a tratar de la interpretación del Código y dentro de éste, del derecho de preferencia de paso del fundamental artículo 25.

Ya en el BOLETIN número 96, de agosto de 1960, nos ocupamos de dicho artículo y completamos el comentario en el BOLETIN número 102, de febrero de 1961. Motivaba la ampliación del comentario, una interesante Sentencia del Tribunal Supremo de 27 de abril de 1957, que decía que la preferencia que, con carácter general, reconoce el Código de la Circulación (por llevar la derecha), no es absoluta, sino que cede o desaparece cuando el otro coche estaba ya rebasando el punto de cruce.

Con todos los respetos que nos merecía la Jurisprudencia del Alto Tribunal, objetábamos que el dar preferencia al que rebase primero el punto de cruce, podría originar competencias de velocidad, con todos los peligros inherentes a tal pugna, y que estimábamos que en un cruce, era preciso saber a priori de quién es la preferencia, sin supeditarla a un hecho de difícil apreciación, y que en muchos casos, sólo se sabrá a quien correspondía, después de haber ocurrido una colisión.

Estimábamos también que una Resolución de la Jefatura Central de Tráfico de 27 de julio de 1960 confirmaba la interpretación clásica del artículo 25. Recientemente, en la Revista "Gesa" (Servicios Jurídicos de General Europea, S. A.) se tratan problemas de preferencia de paso, por el abogado y catedrático don José María Martínez Val. Deseosos de informar a los lectores del BOLETIN, con el mayor número posible de opiniones en cuestión tan trascendental para el tráfico, extractamos los puntos de vista del mencionado jurista:

Considera éste que el derecho de preferencia de paso no es un derecho absoluto, sino condicionado por múltiples circunstancias. Cita la Sentencia de 11 de junio de 1958, que se refiere también, como la de abril de 1957, a haber rebasado ya el lugar de cruce. "La lógica de la vida, dice, se impone y la regulación legal cede ante ella, que es gran rectora del Derecho." Un Código de la Circulación, al que el precepto pertenece, contempla de manera eminente y por propia definición, situaciones flúidas en constante cambio, en las cuales la circunstancialidad puede alcanzar un rango superior a la propia definición de la Ley. No quiero decir que ésta haya de ceder ante la circunstancia, sino que la circunstancia puede, en ciertas ocasiones, y dados ciertos hechos, aconsejar una interpretación realista, laxa, diríamos incluso una inaplicación del precepto".

En el próximo BOLETIN comentaremos tan autorizada opinión, y una vez más, invitamos a los lectores a que expongan sus puntos de vista en el problema de preferencia de paso, y, especialmente, en el aspecto de si debe interpretarse en forma literal absoluta el art. 25, o debe de tenerse en cuenta la circunstancia de posición o adelantamiento de los vehículos en el cruce. La jurisprudencia del Tribunal Supremo se sigue inspirando en destacar la importancia de esta circunstancia.

La jurisprudencia francesa, por el contrario, no insiste ya en esta interpretación, y vuelve a la clásica de preferencia de paso, a pesar de la norma general de prudencia, que limitaba lo absoluto de aquella preferencia.

Los comentaristas franceses consideran que no se trata de un derecho de prioridad, sino de una obligación del conductor que viene por la izquierda, de ceder el paso al que venga por la derecha, apreciación meramente teórica, que no tiene eficacia práctica.

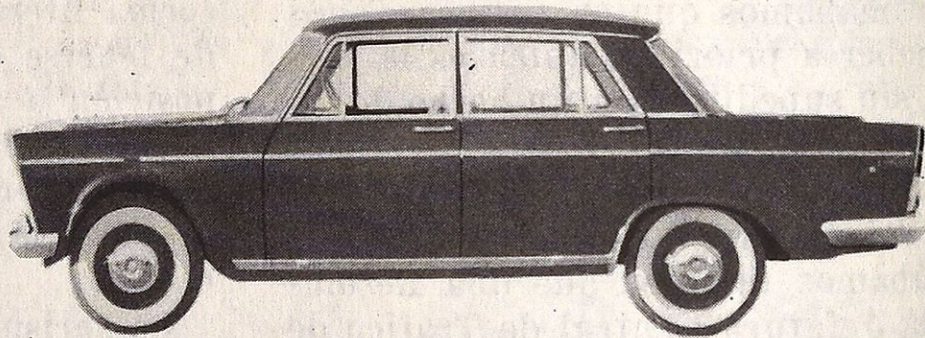
TREVIJANO

EL ZAPATO DE CALIDAD PARA
SEÑORA Y CABALLERO

San Martín, 38 - Teléfono 12183 - SAN SEBASTIAN



¡AMPLIO!



SEAT
A-N-D

SEAT

Una de las principales características del SEAT modelo 1400-C, es su cómoda capacidad para seis personas, sobre unos asientos perfectamente estudiados para un descanso anatómico. Igualmente su amplio portamaletas puede satisfacer plenamente sus necesidades en viajes, excursiones y deportes.

OTRAS CARACTERISTICAS:

- ▶ Elegante.
- ▶ Visibilidad panorámica.
- ▶ Motor de máximo rendimiento.
- ▶ Servicio post-venta (talleres, estaciones de servicio y recambios originales), en cualquier punto de España.

¡UN AÑO DE GARANTIA!

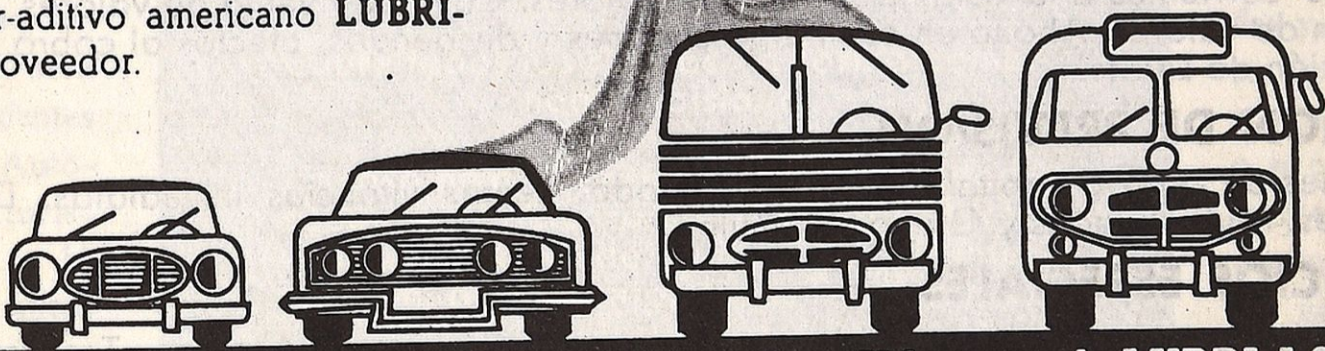
Sociedad Española de Automóviles de Turismo, S. A.

¿Por qué Vd.
necesita al americano
LUBRI-LOY?



LUBRI-LOY, es el super-aditivo americano, comprobado técnicamente y de garantía científica asegurada, que prolonga la vida de su motor, porque elimina un 80 % de fricción.

Pida el super-aditivo americano LUBRI-LOY a su proveedor.



Estar al día es usar LUBRI-LOY, ¿usa Vd. ya el LUBRI-LOY?

LUBRI-LOY ESPAÑOLA S.A.

AVENIDA NAVARRA - VILLA JOSE ANTONIO - TELEFONOS 11400 - 21307 - SAN SEBASTIAN



OFICINAS CENTRALES:
Garibay, 13-15

59 SUCURSALES EN LA PROVINCIA 59
7 SUCURSALES EN SAN SEBASTIAN 7
— SUCURSAL EN MADRID: Alcalá, 27- bajo

DEPOSITO DE AHORRO 3.300 millones de pesetas
FONDOS DE RESERVA 166 " "

Ahorro infantil y obrero 3%
Libretas plazo 3 y 2,50 %
Libretas ordinarias 2%
Cuentas corrientes 1%
Huchas a domicilio —

SERVICIOS

Cuentas corrientes a la vista. Depósito de Valores. Compra y venta de valores. Suscripción de valores. Abono en cuenta de cupones y dividendos. Efectos al cobro. Domiciliación de Letras.

SECCION DE PREVISION

Pensiones de vejez a capital cedido y reservado. Rentas vitalicias inmediatas. Dotes infantiles. Mutualidades y Grupos infantiles.

SERVICIOS ESPECIALES

Giro mutuo provincial. Intercambio de libretas entre Cajas de Ahorros. Tesorería a Ayuntamientos. Cuentas especiales de contribuyentes. Gestión de Fundaciones Benéficas.

CAJA DE AHORROS PROVINCIAL DE GUIPUZCOA

DISPOSICION REFERENTE A LA CEDULA DE IDENTIFICACION FISCAL DE AUTOMOVILES

A partir del próximo día 1 de Mayo, será obligatorio llevarla en lugar visible desde el exterior del vehículo.—Carnet de Asistencia Internacional.—La compra-venta de vehículos usados.

Por una orden del Ministerio de Hacienda se refunden y completan las normas que regulan la cédula de identificación fiscal para automóviles, creada por orden de 28 de diciembre de 1959, que acredita el cumplimiento de la obligación formal a que se hallan sujetos los propietarios de vehículos de dicha clase de declarar la adquisición y tenencia de los mismos.

La C. I. F. no puede transferirse ni endosarse y su obtención será totalmente gratuita, así como sus sucesivas renovaciones.

Los automóviles, para circular por territorio nacional, deberán ir provistos de la correspondiente C. I. F., la cual habrá de llevarse en lugar bien visible desde el exterior del vehículo. Están ex-

ceptuados los automóviles de matrícula oficial y los de placa del Cuerpo Diplomático acreditado en España, así como los automóviles nuevos que circulen con placa de pruebas, la especial de transporte o el permiso temporal de circulación.

La C. I. F. será de las siguientes clases: a) Automóviles de turismo: blanca; b) Autobuses o autocares y demás vehículos industriales para el transporte de viajeros: azul; c) camiones, camionetas y furgonetas: verde; d) Motociclos: amarilla.

La exigibilidad de la C. I. F. entrará en vigor a partir del día 1 de mayo del año actual.

SANCIONES A QUIEN NO CUMPLA EL REQUISITO DE LA CEDULA FISCAL

La medida, que no es nueva, pero sí su cumplimiento obligatorio, afecta, ya se sabe, a todo propietario de vehículos, sea cual fuere su característica. Eludir este requisito supone enfrentarse con una multa de 500 pesetas cada vez que la autoridad compruebe la falta. Y señalemos que no basta con haber solicitado y conseguido la tarjeta, hay que exhibirla, además en parte visible, hacia el exterior, de modo que pueda leerse fácilmente.

No se exige, por tanto, su colocación en un lugar determinado; simplemente, que esté a la vista. De no ser así, también hay prevista una sanción de 200 pesetas.

Hasta ahora no se ha hablado nada del plazo de validez y, por tanto, de su renovación. Esto ya se indicará oportunamente, aunque creemos que, dada su naturaleza, no existen motivos para prever una renovación próxima. Su contenido, su razón de ser, es bien preciso y conciso. Y son datos que difícilmente pueden

Nuestro Servicio del
SEGURO MUTUO PARA AUTOMOVILES
(turismos, camiones, motocicletas)
A través de nuestra Mutualidad Oficial

MUTUA NACIONAL DEL AUTOMOVIL

Con las ventajas propias de la **modalidad mutualista**. Validez de la póliza en Europa, **sin aumento en la prima**.

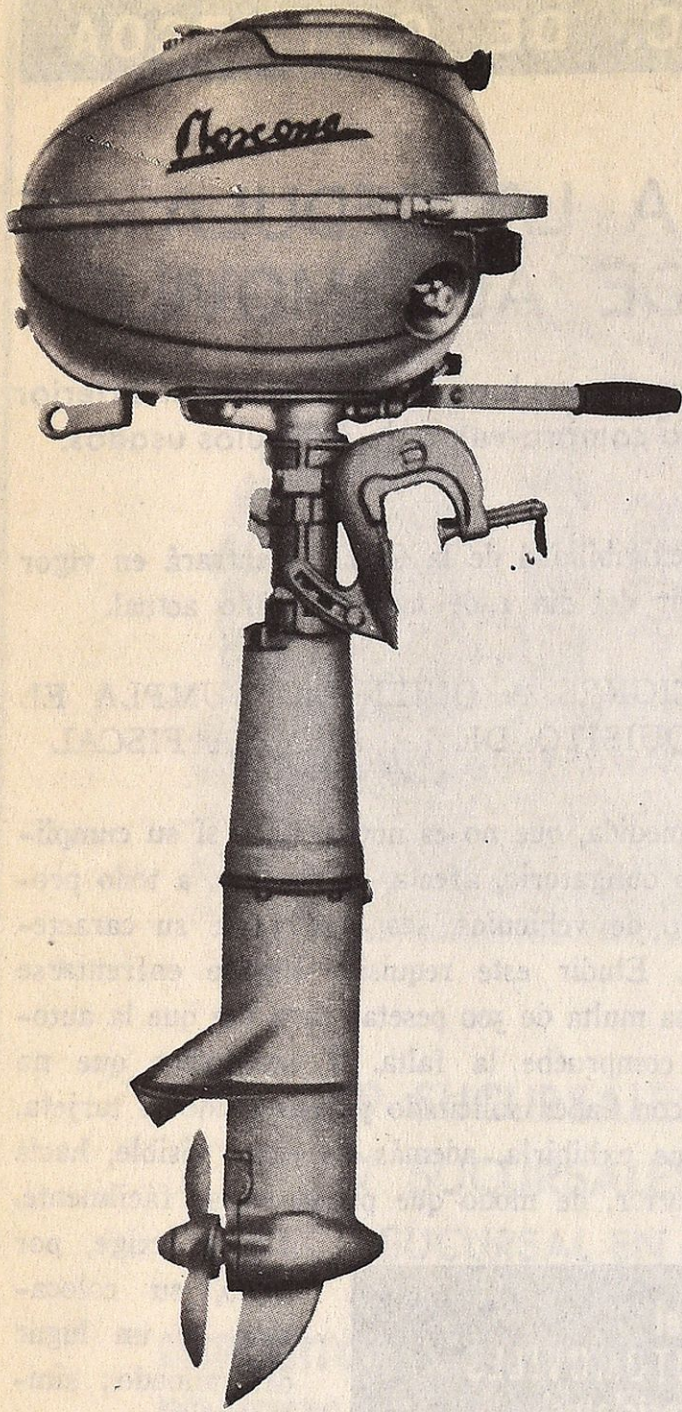
Cubre todos los riesgos en forma combinada o aislada.

En caso de diferencias entre Mutualidad y asegurado, actuará como árbitro el Real Automóvil Club de Guipúzcoa, sin intervención, por lo tanto, de los Tribunales de Justicia.

Mutualidad inscrita en la Dirección General de Seguros por Orden ministerial de 7 de Marzo de 1936 y declarada de ámbito nacional por Orden ministerial de 3 de Febrero de 1955.

Solicítese información en las Oficinas del Club, en las Delegaciones de éste en Vitoria y Pamplona y en la de esta Mutua en Bilbao, Alameda de Recalde, 25-1.º izqda.

Representantes y corresponsales en España y en el extranjero.



MOTOR FUERA - BORDA

Moscone

FABRICADO EN ESPAÑA por *Villiers* bajo

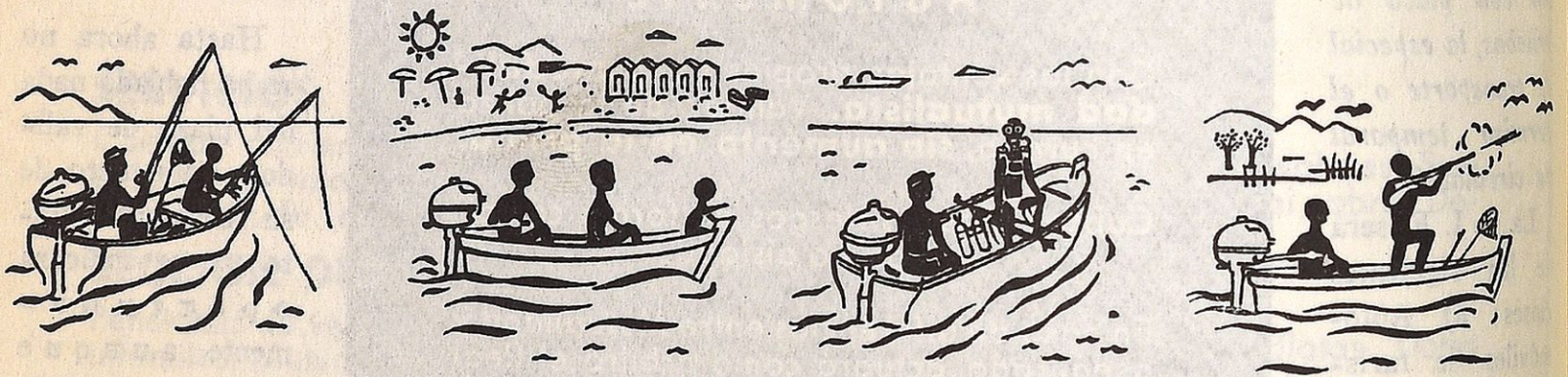
LICENCIA
de la casa italiana



- Motor de dos tiempos, dos cilindros
- Cilindrada 100 cc.
- Potencia 3 1/2 cv. a 4.000-r. p. m.
- Refrigeración por agua
- Encendido por volante magnético con avance automático
- Dispositivo de embrague
- Marcha atrás
- Grupo motor carenado
- Sumamente silencioso
- Peso: 19 Kgs.

Para el deporte, la pesca y el turismo, instale en su embarcación un motor

Fuera - Borda MOSCONE



Servicio Oficial MOSCONE en San Sebastián

Motores fuera-borda JOHNSON 18 HP y 28 HP

Servicio Oficial JOHNSON

Establecimientos VELOMOTO

Nueva, 1 - Teléfono 18163 - SAN SEBASTIAN

variar con frecuencia. Sólo puede producirse un cambio, por traslado de domicilio o residencia, pero este no es vital. El caso concreto de venta o transferencia del vehículo está previsto en el sentido de que habrá de proveerse el comprador de nueva cédula. Es importante recordarlo. El comprador de un vehículo usado no puede circular con la cédula del vendedor, porque sus datos han de confrontar con los documentos personales del nuevo propietario. La multa prevista para este caso es de 1.000 pesetas.

En los casos de extravío del cartón, no se facilita otro nuevo, pero sí una copia del mismo, que hará a todos los efectos las veces de aquél.

La expedición de la cédula es con carácter gratuito y las facilitan los negociados respectivos de las administraciones de Rentas Públicas de las delegaciones y subdelegaciones de Hacienda. Sólo en los casos de extravío habrá de hacerse efectivo un pequeño importe para el establecimiento de la copia.

Como toda norma, ésta también tiene sus excepciones. Excepciones que abarcan a los automóviles de matrícula oficial (PMM, ET, EA, FN, etc.) y a los provistos de la placa de Cuerpo Diplomático (CD) acreditado en España. Tampoco la precisan, aunque en este caso sólo eventualmente, los automóviles nuevos que circulen con placa de pruebas, especial de transporte o permiso temporal de circulación.

Quisiéramos, después de este comentario a manera de información, infundir en el ánimo de nuestros socios con cuanta severidad y rigidez se llevarán a cabo tales medidas. Las sanciones, ya son motivo suficiente de meditación. Pero haremos hincapié en que, por fortuna, el automovilismo, con toda su secuela de circulación, vigilancia, etcétera, se está tomando muy en serio en nuestro país, y que ésta, como otras medidas, forman parte del plan que está logrando esta seriedad. Contravenirlas, en verdad también sería una cosa muy seria.

NUESTRO SERVICIO DE LA ESCUELA DE CONDUCCION

(Instalada en nuestro local social)

Cursos para la obtención de carnets de conducir.

Clases de Mecánica elemental
(localización de averías).

Enseñanza práctica en coches equipados de dobles pedales y doble volante.

Cursos de Código de la Circulación.

Horarios compatibles con las obligaciones habituales del alumno.

Informes, en las Oficinas del Club:
Plaza de Oquendo - SAN SEBASTIAN

CARNET DE ASISTENCIA INTERNACIONAL

Recordamos la importancia que tiene el que antes de emprender un viaje se provean los señores socios de un Carnet de Asistencia Internacional.

Es muy importante tener en cuenta que este documento de asistencia cubre el pago de reparaciones como consecuencia de accidente o avería; gastos de médico y hospital o clínica ocasionados por accidente o enfermedad grave imprevista; pago de honorarios al abogado como consecuencia de accidente y gastos de peritaje técnico. Están excluidas de esta asistencia las reparaciones que

no sean de urgencia, adquisición de accesorios, sustitución de motor o de neumáticos por uso normal, así como las operaciones de entretenimiento, engrase, etc., o embellecimiento, y la compra de gasolina y lubricantes, así como cuentas de hoteles, comidas, etc.

Con la carta de Asistencia Internacional, los señores socios quedan libres de hacer pago alguno que cubra la misma, hasta llegar a España, pues el Club extranjero al que han pedido la asistencia, hace un anticipo por el importe de los mismos al R. A. C. G. que luego los interesados deben liquidar en pesetas en nuestras oficinas.

Se ruega a los señores socios que mediten detenidamente sobre las grandes ventajas que tiene, en sus viajes al extranjero, el poder hacer uso de la carta de asistencia internacional. Una red de Automóvil Clubs distribuidos por todo el mundo, les resolverá incómodos y hasta, a veces, muy desagradables problemas.

LA COMPRAVENTA DE VEHICULOS USADOS

Adquisición de un automóvil.—Si usted adquiere un automóvil usado, debe comprobar en primer lugar que el vendedor es el titular del vehículo, es decir, la persona a cuyo nombre figura el coche en el Permiso de Circulación; para mayor garantía puede solicitar de la Jefatura de Tráfico en que esté matriculado el automóvil, un certificado en el que se acredite que no existe impedimento

1.º MARCA NACIONAL

Silen

**SILENCIOSOS
TUBERIAS
DE ESCAPE**

DE LA MAXIMA CALIDAD Y GARANTIA



UN SILENCIOSO ESPECIAL
PARA CADA COCHE

INDUSTRIAS SILEN, S. L. José María Soroa, 5 • Teléfs. 19667 - 24310 • SAN SEBASTIAN

alguno para que pueda realizarse la transferencia; compruebe también por Hacienda y por la Jefatura de Tráfico, si existen cargas o gravámenes sobre el vehículo, que no hayan sido satisfechos. De producirse este hecho, podrían presentarse graves inconvenientes para realizar la transferencia.

Inmediatamente después de haber comprobado su automóvil, empiece a gestionar la transferencia a su nombre; la no realización o la demora de este trámite, se sanciona con multas de 500, 2.500 y 5.000 pesetas, según el tiempo transcurrido desde la adquisición.

Venta de un vehículo usado.—Cuando se haya desprendido de su automóvil usado debe usted ponerlo en conocimiento de los siguientes organismos: Jefatura Provincial de Tráfico donde estaba matriculado el automóvil; Ayuntamiento de la ciudad, a fin de que cause efecto en cuanto a multas municipales se refiere; Oficina del Censo de Requisición Militar, para que no se le sancione por no continuar cumpliendo este trámite anualmente; Hacienda, para que no se le tenga en cuenta el automóvil al considerar las imposiciones que debe hacer por el Impuesto de la Renta y para que conste en tal organismo quién debe ser el próximo sujeto de los gravámenes que comporta la transferencia de su automóvil; al Regis-

tro de Cédulas de Identificación Fiscal, dependencia de Hacienda, para que se le considere baja y pueda otorgarse el alta correspondiente al actual poseedor del automóvil, y, por último, si en su coche llevaba instalado un aparato de radio, curse la oportuna baja en la oficina que recauda el impuesto sobre Radioaudición. En todos estos organismos, a los que hay que cursar la oportuna instancia y obtener la correspondiente copia sellada, hay que comunicar fecha de la venta y nombre y domicilio del nuevo poseedor del automóvil.

Recordamos a todos nuestros socios que pueden encomendarnos cualquier gestión relacionada con lo más arriba expuesto, en la seguridad de que será despachada con la diligencia y eficacia que en nosotros son costumbre.

No tienen para ello más que acudir a nuestras oficinas en horas hábiles (de 9 a 1, por las mañanas, y de 3 y media a 5, por las tardes) o bien llamando por teléfono al 1-15-29.

Nuestros servicios de gestión son, como siempre, totalmente gratuitos.

NOTA NECROLOGICA

La noticia nos ha sorprendido dolorosamente. En Madrid, donde residía desde hace varios años, y víctima de rápida y cruel enfermedad, ha fa-



¡AUTOMOVILISTAS!

Ya está a la venta en España la famosa superbobina al aceite NOVI-NOVI

A SE G U R A :

Un arranque fácil en todo tiempo

Una chispa de GRAN INTENSIDAD en las bujías, lo que aumenta el rendimiento del motor

Mínimo consumo de gasolina

Su gran rendimiento permite que el motor FUNCIONE NORMALMENTE aun cuando la batería del coche esté semi-descargada

Hermeticidad absoluta

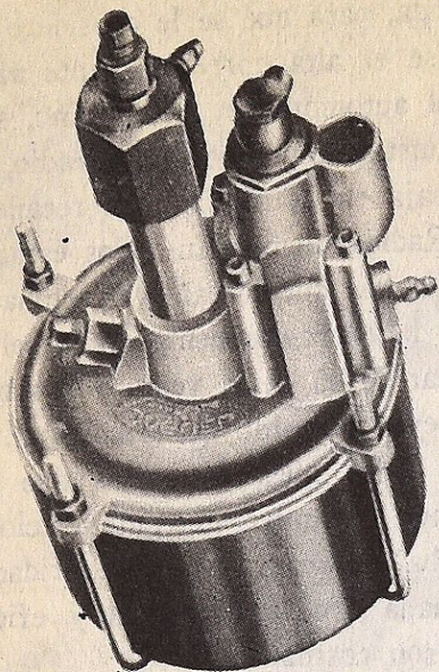
Puede ser colocada en cualquier posición

Su dieléctrico de aceite asegura un perfecto funcionamiento en todo tiempo

Es la bobina mejor aislada que se conoce

GARANTIA · SEGURIDAD · RENDIMIENTO

Fabricada en España por Novi Española S. A. - Deva



¡AUTOMOVILISTA!



Su coche obtendrá velocidad, suavidad y seguridad comprobando o reparando sus frenos y amortiguadores en **TALLERES ESPECIALIZADOS AREVALO**

**Sus frenos de disco
mejor comprobados y reparados
en TALLERES AREVALO**

Talleres AREVALO garantizan todos sus trabajos

**SERVICIO OFICIAL URRA S. A. E.
(Servo Freno Bendix)**

TALLERES AREVALO

ESPECIALIZADOS EN FRENOS Y AMORTIGUADORES

Avenida D, n.º 4, trasera (Ensanche de Amara) - Teléfono 2-43-05

SAN SEBASTIAN

ALQUILER DE AUTOMOVILES SIN CONDUCTOR

Diago

Paseo de Colón, 10 - Teléfonos 14163 y 16274 - **SAN SEBASTIAN**

llecido nuestro querido amigo don Valeriano Salas. Hacía solamente unos pocos días que había regresado de uno de sus innumerables viajes, esta vez a la India, y nada hacía sospechar un tan rápido y fatal desenlace.

Valeriano Salas era socio de nuestro Club, desde la fundación del mismo. Durante muchos años residió en San Sebastián, donde pasó su infancia, su juventud y una gran parte de su edad madura. Estaba, pues, estrechamente vinculado a nuestro pueblo, donde era sumamente conocido y apreciado.

Desde muy joven destacó en él su gran afición por conocer el mundo, y durante toda su vida fué un empedernido e incansable viajero. Puede asegurarse que visitó todos los países, si bien su predilección estuvo siempre del lado de aquellos más lejanos de su propia Patria. De aquellos en los cuales lo exótico de sus habitantes y costumbres, así como la riqueza de su historia, predominase por encima de toda otra cualquier característica o atractivo.

Hemos de recordar aquel extraordinario viaje que realizó entre los meses de abril y julio del año 1936, el cual consistió en desplazarse en automóvil desde San Sebastián a Bombay, en un recorrido de más de 20.000 kilómetros, atravesando países, en los que por la casi total ausen-

cia de carreteras, su travesía constituía una auténtica y verdadera odisea. Es digna de destacar asimismo, su hazaña, realizada también en automóvil y repetidamente, de cruzar el desierto de Sahara.

Estas aficiones le llevaron a fundar en Madrid la "Revista Geográfica Española", de la cual era asimismo director. Su último viaje a la India, tenía por objeto editar un número especial de su revista, dedicado a tan legendario y pintoresco país. No pudo, empero, realizar personalmente este su último deseo profesional, pues la muerte se le anticipó inesperadamente.

El finado fué hace un poco más de tres lustros, colaborador de la revista "MOTORISMO", editada por nuestro Club y antecesora de nuestro actual BOLETIN. Sus artículos, plenos de interés y amenidad, serán seguramente todavía recordados por muchos de nuestros lectores.

Su viuda, doña María Antonia Tellechea, fué su inseparable compañera y colaboradora en todos aquellos viajes. A ella, desde estas líneas, enviamos nuestro más sentido pésame, al mismo tiempo que elevamos al Cielo una oración por el eterno descanso de quien en vida fué tan querido y buen amigo.

Garage SORASU

Calle Ronda, 7 • Tel. 12272

San Sebastián



TALLERES Y GARAGE LEAL, S. A.

Paseo Colón, n.º 31 33
Teléfono 11-9-11
SAN SEBASTIAN

SERVICIO OFICIAL

SEAT

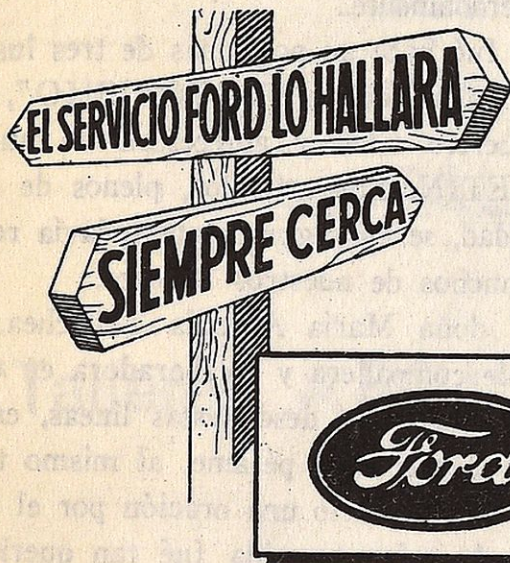
TALLER AUTORIZADO
N.º 502

- Asistencia en garantía SEAT y revisiones
- Mecánica en general
- Chapistería, pintura y electricidad
- Alineación regloscópica de faros y equilibración estática y dinámica de ruedas
- Engrases, lavados y pintura de bajos
- Venta de recambios originales

GARAGE Y TALLERES

Peña y Goñi, 12-14 • Teléfono 12152

Servicio permanente de
CAMIÓN - GRÚA



PIEZAS LEGITIMAS

Ford

CONCESIONARIO OFICIAL PARA GUIPUZCOA:
MIRACRUZ, 5 RONDA, 2
SAN SEBASTIAN



GARAGE
GRAN VIA
Vicente Oyarbide

TALLER DE REPARACIONES AUTORIZADO
PERSONAL TECNICO • ESTANCIAS • LAVADOS • ENGRASES
Avenida Gmo. Franco, 14 • Teléf. 15765 • Particular 18813
SAN SEBASTIAN

El túnel del Mont-Blanc

LOS TRABAJOS DE UN LADO Y OTRO DE LA MONTAÑA VAN ADELANTADOS CON RELACION AL HORARIO PREVISTO

Los Alpes constituyen un muro infranqueable por carretera, en una extensión de más de 600 kilómetros, desde Austria hasta el Mediterráneo, durante los seis meses del año en el que las nieves bloquean sus puertos más elevados. Ciertamente, los tres túneles ferroviarios del Sant-Gotardo, del Simplón y del Monte Cenis, han aportado una mejora al atravesar la muralla alpina, pero los automovilistas y los transportes por camión, no han encontrado todavía ninguna ventaja. Por esta razón, la realización del enlace por carretera bajo el Mont Blanc, aparece como una obra a la vez gigantesca e indispensable.

Desde hace dos años, los trabajos han sido acelerados con medios técnicos por demás eficientes y poderosos. No vamos a tra-

tar de todos los trabajos preparatorios que han llevado varios meses, ya que, encontrándose situada la entrada más favorable del túnel, por encima de Chamonix, a 1.200 metros de altitud, ha sido necesario por de pronto construir una carretera de acceso para apilar los materiales y construir una plataforma muy amplia en las inmediaciones de lo que habrá de ser la entrada del futuro túnel, y además edificar un verdadero pueblo para cobijar a los obreros, a los ingenieros, los talleres de reparación y, naturalmente, el material y las vituallas.

EL PRINCIPIO DEL TUNEL Y LA ORGANIZACION DE LOS TRABAJOS

El túnel está concebido para dos vías, de

ATENCION

VEHICULOS INDUSTRIALES

ALFA ROMEO

EQUIPADOS CON MOTOR
A GASOLINA Y GAS-OIL

MICROBUS 11 PLAZAS

FURGONETAS CERRADAS
4 puertas

CAMIONETA
CON Y SIN CARTOLAS

AGENCIA OFICIAL PARA GUIPUZCOA

GARAGE "SUM"

Calle Segundo Ispizua, letra D
Teléfono 18913

SAN SEBASTIAN

Manufacturas

OLARAN

PIEL NATURAL Y ARTIFICIAL

PARA

CARROCERIAS Y MUEBLES

Beasain

Auto-Recambios

BRIG S.L.

NEUMATICOS MICHELIN • REPARACIONES - RECAMBIOS Y SERVICIOS

Avda. Generalísimo, 2

San Sebastián

Teléfono 1-31-81

*¡Más vida
que un gato!*



ACUMULADORES
★ **K L G** ★

Avda. Generalísimo, 16 bis - Teléfono: 21248

SAN SEBASTIAN



TALLERES MECANICOS DE

Joaquín Isasa

CONSTRUCCION Y REPARACION DE
TODA CLASE DE MAQUINARIA • ESPECIALIDAD
EN CABRESTANTES Y REDUCTORES
PIEZAS DE AUTOMOVILES

TELEFONOS: Talleres 18862 - Domicilio 18464
San Francisco, 33 - **SAN SEBASTIAN**

TALLERES MECANICOS

ROFER

Enderezamiento y alargamiento de cha-
sis de camión y automóviles en general

Trabajos en cobre y chapa fina, tuberías
escape y silenciosos

Soldadura autógena y eléctrica

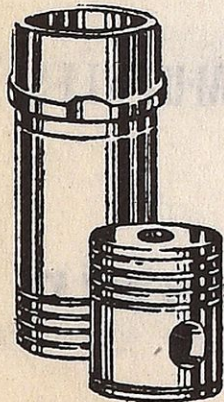
Carquizano, 2 **SAN SEBASTIAN** Tel. 17.314

CAMISAS Y PISTONES

MAHLE

para Pegaso, Henschell, Mercedes Steyr, Fordson Ebro, Seat 1.400, Renault 4-4,
Citroen, D. K. W., etc., y para toda clase de motos.

De venta en "RECAMBIOS GUIPUZCOA"



José María Soroa, 28

Teléfono 24.297

SAN SEBASTIAN

una sola fila para los coches, y una fila en cada sentido. Cada coche seguirá al precedente con prohibición, además de imposibilidad, de sobrepasarlo. Todos los coches deberán rodar a una velocidad horaria uniforme de 60 kms. Velocidad que no plantea ningún problema, ni para los coches grandes ni para los pequeños. Están previstos también puestos de vigilancia a lo largo de los 11,600 kilómetros que separan la entrada en Francia, de la salida en Italia. Además, unas aceras habilitadas al borde de la calzada, permitirán a los vigilantes ambulantes velar por el estricto cumplimiento del reglamento. Pero todavía no hemos llegado hasta ese punto. En la hora presente, el problema consiste en atravesar lo más rápidamente posible, esa masa montañosa y rocosa por una galería de 9,35 metros de ancho, sobre la cual va a descansar el peso incalculable de montañas, como la Aguja del Gigante (4.014), los Grandes Jorasses (4.206) y

el mismo Mont-Blanc, con sus 4.807 metros.

El trabajo de perforación se ha efectuado en sucesivas etapas. La primera, es la utilización de un aparato concebido especialmente para el túnel, que se llama "Jumbo". Este aparato lleva distribuidos en cuatro pisos quince perforadoras, que funcionan con aire comprimido, y otra perforadora central de 203 mm. de diámetro, destinada a crear un vacío que facilita la explosión, segunda etapa del trabajo. El "Jumbo" es colocado contra el frente que hay que cortar, y las perforadoras entran inmediatamente en acción para hacer los agujeros de las minas de una profundidad de cuatro metros y de 44 milímetros de diámetro. El número de agujeros es función de la naturaleza y estructura más o menos agrietada de la roca. De 120 a 150 agujeros son generalmente necesarios para desprender la sección entera. El conjunto del "Jumbo" pesa 75 toneladas.

Una vez terminada la perforación de los

Vespa

El pequeño coche de 2 ruedas
MODELO "N" 125 c.c.

3 velocidades
1,8 litros por 100 kms.

Precio: 16.500 Pts. f.f.

NUEVO MODELO "S" 150 c.c.

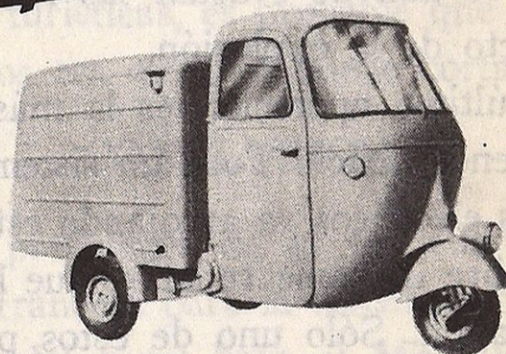
4 velocidades
2,2 litros por 100 kms.

Cuentakilómetros
Rueda de repuesto
Sillín doble
Bordones

Precio: 19.600 Pts. f.f.

POTENCIA DE MOTOR EN RESERVA CON INMEJORABLE PRECIO

Vespa-car



EL "CAR" QUE "VESPA" GARANTIZA

150 c. c. 400 kgs. de carga

4 marchas y marcha atrás

6 modelos

Precio: desde 36.000 Pts. f.f.

30 Agencias y Talleres Autorizados en los principales pueblos de la Provincia
PIEZAS DE REPUESTO ORIGINALES VENTAS AL CONTADO Y PLAZOS

Agencia Oficial para Guipúzcoa: **LUIS JESUS CANO**

Avenida de Sancho el Sabio, 9 • Teléfonos 1-44-06 y 1-69-43 • SAN SEBASTIAN

Rectificación y camisaje de cilindros
Rectificación de cigüeñales - Rellenado
de bielas y cojinetes-Mecánica en general

Garage Internacional

MAÑERO Y MENDIBURU, S. R. C.

Avenida General Mola, 7 - Teléfono 1-24-36

SAN SEBASTIAN

FOTO MADRID

Fotocopias
al momento

Trabajos industriales

Cine - Venta de aparatos fotográficos

Avda. España, 16

Teléfono 14380

San Sebastián

agujeros de las minas, se procede a la carga de los mismos con explosivo, al repliegue del personal y del mismo "Jumbo", a una distancia suficiente para ponerlos al abrigo de la explosión. Una vez producida ésta, hay que evacuar por de pronto los gases y los humos, aspirando éstos por conducciones de un metro de diámetro.

La tercera operación, llamada en términos del oficio, "la purga", consiste en rectificar las paredes laterales y hacer avanzar el equipo que ha de ocuparse del revestimiento, del encofrado y trabajos de acondicionamiento de la bóveda, al propio tiempo que se han de evacuar las rocas caídas por efecto de la explosión.

Esta última operación es la más larga y no la menos difícil. Todo un sistema de extractores eléctricos va arrojando estos materiales sobre un tapiz rodante, que los vierte en un vagón. Sólo uno de éstos puede ser utilizado cada vez, y ya cargados, son di-

rigidos hacia el exterior por locomotoras de acumuladores eléctricos, de un peso de 30 toneladas. Diez locomotoras y noventa vagones metálicos son necesarios para asegurar esta parte tan esencial del trabajo. Terminada esta operación de limpieza, las vías son prolongadas hasta el nuevo frente de roca a perforar. El "Jumbo" avanza hasta la misma pared y un nuevo ciclo se inicia. Cada operación corresponde a cuatro metros de avance.

Como la duración de un ciclo completo es de unas ocho horas, es posible en las mejores condiciones, horadar 12 metros de roca en 24 horas. Se concibe que trabajos tan complejos y difíciles necesitan cantidad de instalaciones anexas, y entre ellas, como fundamentales, las de ventilación, alumbrado y fuerza motriz.

Los desprendimientos rocosos son destinados a dos finalidades: una partida de ellos se reservan a la ya comenzada construcción



AGENCIA OFICIAL
VOLKSWAGEN • PORSCHE

MAESTRO DIPLOMADO ALEMAN

SERVICIO TECNICO

Petición de Automóviles - Engrase alta presión

JOSE WACHSCHÜTZ

PLAZA ZUBIETA, 2

Teléfono (Taller y Domicilio): 1-44-03

SAN SEBASTIAN

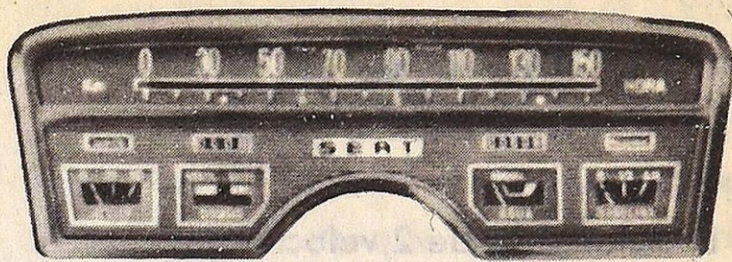
MICHEL

General Primo de Rivera, 2

Paseo de Colón, 42

Teléfono 12378

SAN SEBASTIAN



Servicio oficial
**VEGLIA BRESSEL y
BRESSEL-WEBER**
de carburadores

de la carretera de turismo, que debe unir Chamonix con la entrada del túnel, ya que la carretera de acceso actual es puramente provisional. El resto se facilita a Obras Públicas, que lo utiliza para la construcción de carreteras y puentes. Es bien cierto que la realización de un subterráneo de tal importancia bajo espesores de rocas jamás alcanzados, está sometido a imprevistos siempre posibles; pero en principio, los trabajos franceses y los italianos deberán encontrarse ya de un momento a otro. Bien entendido, que estando ya realizada la parte más importante del túnel bajo el Mont Blanc, quedarán todavía muchos meses de trabajo para ponerlo en estado de explotación. Fuera del firme sobre el cual rodarán los coches, el alumbrado, la ventilación, las bocas de aireación de todas clases, los colectores de agua, etc., hay que contar todavía con un largo período de trabajo, y es por esto que, si todo continúa al ritmo actual, es posible

que los automovilistas puedan emprender el paso del túnel de Mont-Blanc para el verano de 1963.

HIPOTESIS SOBRE EL TRAFICO DEL TUNEL

El tráfico probable del túnel ha sido objeto de numerosos estudios. En el estado actual de las cosas, la cifra de 350.000 vehículos de todos los tipos, se anticipa en razón del desarrollo del parque automovilista, en todas las regiones interesadas, pero contando también con el desarrollo de las aficiones turísticas, es probable que de aquí a dos años esa cifra se quede corta.

CONCLUSION

Es el presidente de la Sociedad concesionaria francesa para la construcción y explotación del túnel bajo el Mont-Blanc, el señor Edmond Giscard d'Estaing quien ha-

SASTRERIA PARA
SEÑORA Y CABALLERO



IMPERMEABLES - CONFECCION

SAN SEBASTIAN • Elcano, 10

Ignacio Villar y Cía.

MAYORISTAS CAMPSA

REPSOL - CALVO SOTELO - AMALIE Y CASTROL

Accesorios y recambios

"MOVIE"

Autoelectricidad - Neumáticos - Rodamientos

P. Centenario, 2 Teléfonos 12279 y 17302

SAN SEBASTIAN

TERROT

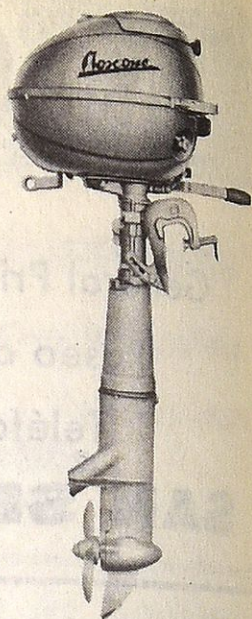
El ciclomotor de 2 velocidades

Cuatro modelos:

SPORT.....	9.850 Pts.
GRAN LUJO.....	9.300 "
LUJO.....	7.950 "
STANDARD.....	6.975 "

49 c.c.
Libre de Impuesto de Lujo
No necesita matriculación
Sin carnet de conducir
Mínimo consumo
Supera pendientes del 18% sin pedalear

Morcone



LA VESPA DEL MAR

Motor fuera bordo
para los deportes,
la pesca y el turismo

Motor de 2 cilindros

Cilindrada: 99,5 cm³

Potencia: 3 1/2 CV.

Provisto de embrague,

Peso 19 kgs.

Precio: 13.200 Pts. f.f.

30 Agencias y Talleres Autorizados en los principales pueblos de la Provincia
PIEZAS DE REPUESTO ORIGINALES VENTAS AL CONTADO Y PLAZOS

Agencia Oficial para Guipúzcoa: **LUIS JESUS CANO**

Avenida de Sancho el Sabio, 9 • Teléfonos 1-44-06 y 1-69-43 • SAN SEBASTIAN

CAJAS PARA EMPOTRAR EN
LA PARED, DE SOBREMESA,
COMERCIALES Y BANCARIAS
PUERTAS MURALES



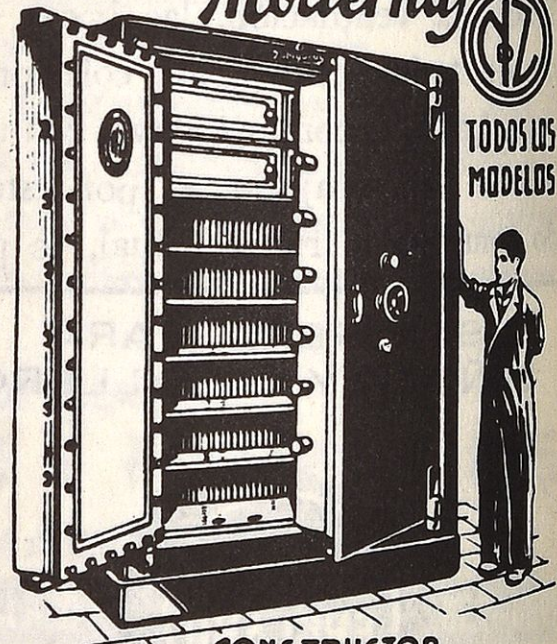
Representante para Guipúzcoa

Valentín de Vega

Idiáquez, 12 — Teléfono 14.048

SAN SEBASTIAN

*Cajas de Caudales
Modernas*



TODOS LOS
MODELOS

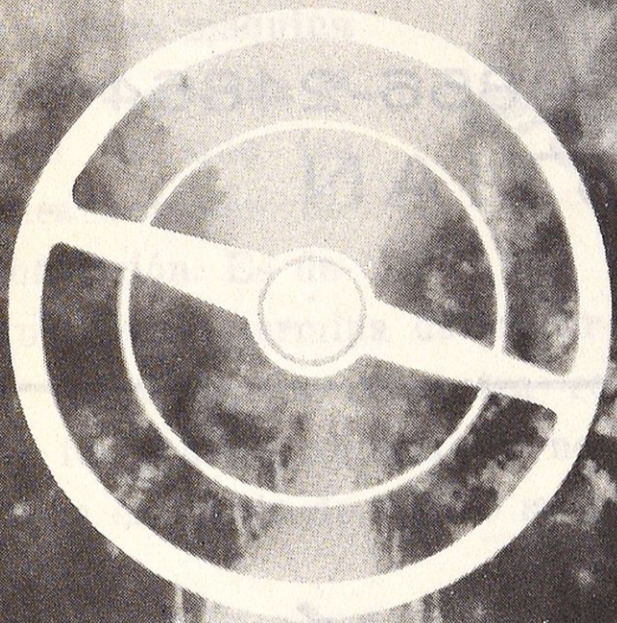
CONSTRUCTOR

N. DE ZUBIGARAY
INGENIERO INDUSTRIAL

ce la siguiente conclusión Dejémosle hablar.

“El túnel de carretera del Mont-Blanc será la primera apertura en esta muralla alpina, y ya parece que se ven los automóviles afluir a lo largo de esta débil arteria vital como glóbulos de la sangre circulan a través del cuerpo humano. Y es que, en efecto, la intercomunicación de los hombres, se ha hecho una necesidad cada día más perentoria. Nuestras naciones aspiran a conocerse mejor. Los intercambios económicos ignoran las viejas restricciones adua-

neras. No es tan sólo Italia y Francia a las que se trata de unir, es todo el Occidente, cuyos habitantes tienen por otra parte una noción clara de su condición inalienable de europeos. Y he aquí que esta Europa tan discutida y de la que algunos anuncian su declive, por el contrario reemprende su admirable energía desde que sabe que puede convertirse en una gran patria. El nombre de Mont-Blanc era el de una montaña que separaba, y ahora se va a convertir en el de “una carretera que une.”



**VIAJES
MARAVILLOSOS**

MARCONI

Modelos sin vibrador especialmente diseñados para 1400 C. 600 DAUPHINE 4-4
COCHES INGLESES CAMIONES Y AUTOCARES

RADIO GROS

LA CASA DEL AUTORRADIO

Servicio técnico propio

Paseo de Colón, 24 - Teléfono 23291 - San Sebastián

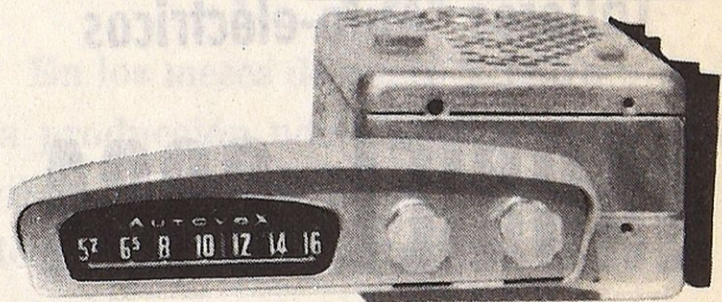
RA-102

AUTOMATICO



Especialmente proyectado para instalar en
automóvil SEAT-1.400 C.

RA-106



Especialmente proyectado para instalar en
automóvil SEAT-600.

RA-121



Para instalar en cualquier tipo de automóvil.

SERVICIO OFICIAL



ACCESORIOS • RECAMBIOS
TALLER AUTORIZADO
BONOS GARANTIA

LUIS JESUS CANO

Prim, 59 - Tels. 11642-24856-24864
SAN SEBASTIAN

Talleres Auto-eléctricos

GABRIEL COCA

Especialista desde 1912

Reparaciones perfectas de magnetos,
dinamos, distribuidores, arranques,
cambios eléctricos, termostatos,
reguladores e instalaciones Diesel.

CONSTRUCCION DE PIEZAS
EN BAQUELITA Y EBONITA

Usandizaga, 12 Teléfono 14084

SAN SEBASTIAN

Carrocerías

E. Biggi



San Francisco, 51

Teléfono 16-1-10

SAN SEBASTIAN

MENESTRA AUTOMOVILISTA

En Alemania funcionará en breve un sistema de control para denunciar las infracciones al Código de la Circulación que los peatones cometan. Unos agentes de la policía de tráfico, vestidos con traje de paisano y provistos de una moderna máquina fotográfica, captan el instante en que los peatones cometen dicha infracción. Es decir, que apenas termina de cruzar la calle el infractor, se encuentra con una prueba fotográfica, ante la que no valdrá decir que el agente de tráfico se ha equivocado.

* * *

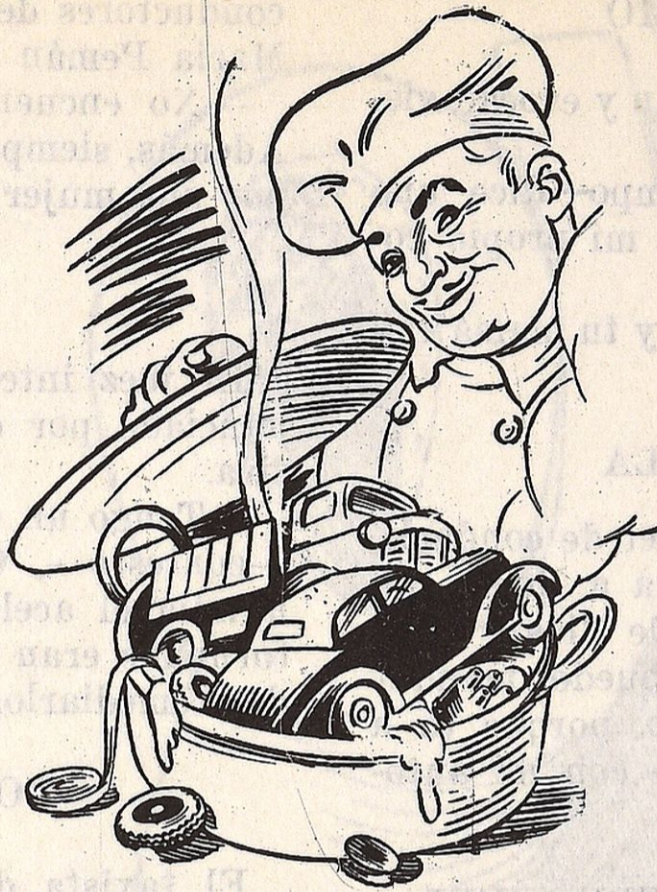
Por primera vez, después de diez años, Francia ha destronado a Alemania en cuanto a la venta de vehículos por marca, habiendo sido Citroen, la que ha conseguido el privilegio de derribar a los dos mayores competidores: Opel y Volkswagen.

* * *

En 1961, la Regie Renault produjo 349.700 automóviles de turismo; 43.500 vehículos industriales y 19.300 tractores agrícolas. Su cifra de negocios se elevó a 2.838 millones de nuevos francos, y los gastos de personal ascendieron a 865 millones.

* * *

El director general de la Volkswagen



ha anunciado recientemente que se verán precisados a elevar el precio de sus coches, como consecuencia del aumento de los sueldos y jornales que está produciéndose en Alemania. La medida no preocupa demasiado a los elementos directivos de la Volkswagen, dado que estos coches siempre han estado en un precio notablemente inferior a

los de la competencia y hay margen para elevarlos, sin que pueda sentirse temor de que se reduzcan las ventas.

* * *

En los meses de enero y febrero de 1962, la producción norteamericana de automóviles aumentó en un 50 por ciento la cifra del mismo período de 1961.

* * *

En el transcurso del mes de febrero último, se han expedido 33.320 permisos para conducir. De ellos, 1.453 a mujeres. En el mismo mes fueron revisados 6.270.

Por diversas causas—imprudencia, Ley de 9 de mayo de 1950—y otras, se retiraron 403 permisos para conducir, en el citado mes de febrero.

* * *

Ochocientos aparatos de radar regulan parte de la circulación en Nueva York.

En función del número de vehículos que circulan, se efectúa el cambio de luz en los semáforos.

HUMOR DEL AUTOMOVIL

ESCEPTICISMO

Dos vagabundos conversan y evocan viejos recuerdos.

—Pues hubo algún tiempo—dice uno de ellos—en que yo iba en mi propio coche.

—Ya—replicó el otro—; y tu mamá empujando...

MENTIROSILLA

Apenas obtenido su carnet de conducir, la hija de un nuevo rico va a Roma con unas amigas y dice a una de ellas:

—De estas ruinas no puedo mandar ninguna fotografía a Julio, porque va a creer que todo esto lo hice con mi automóvil...

SEMAFOROS EN LA PELUQUERIA

En una peluquería para caballeros, en la calle de Valencia, en Barcelona, se ha instalado un semáforo en la puerta. La luz verde indica sillones vacíos. La amarilla, una espera de cinco minutos. La roja, que hay para rato...

CONDUCTOR INEXPERTO

—¡Gracias, sobrino, por estos dos paseos!

—¡Pero si no ha sido más que uno!

—Efectivamente. El primero y el último.

PREFERENCIA

En una encuesta periodística sobre las mujeres

conductores de taxi en España, don José María Pemán ha dicho:

—No encuentro ningún inconveniente. Además, siempre es mejor ser atropellado por una mujer...

CORRECTO

El juez interpeló al automovilista denunciado por conducir a velocidad excesiva.

—Tengo un catarro terrible, señor juez—contestó—. Cada vez que estornudaba hundía el acelerador con el pie. Los estornudos eran casi seguidos, y yo no podía remediarlo.

CONSIDERACION

El taxista disminuyó la marcha para evitar el atropello de un peatón; y, creyéndose obligado a explicar a sus viajeros tal acto de consideración, dijo:

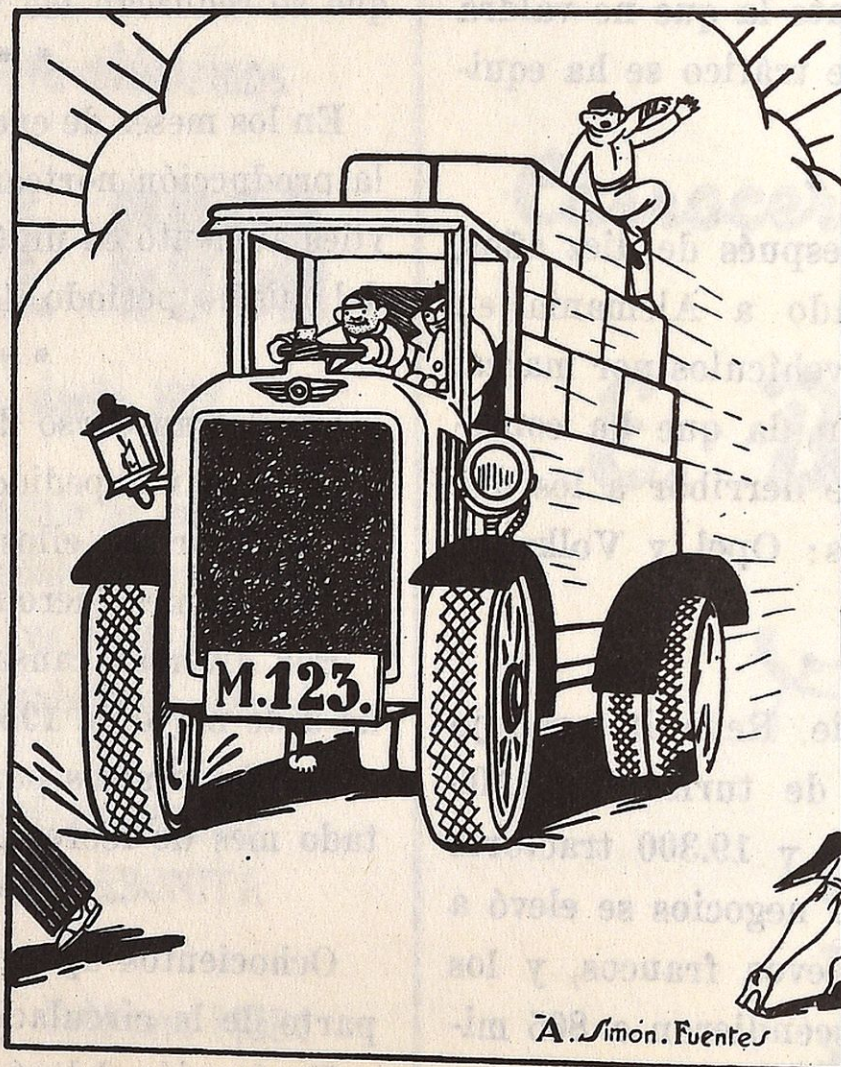
—Es que cada vez que atropellamos a alguien, tenemos luego que hacer un informe...

VENGANZA

Un señor adquirió un vehículo nuevo y lo lanzó, aparentemente a d r e d e, contra otro viejo estacionado en la calle.

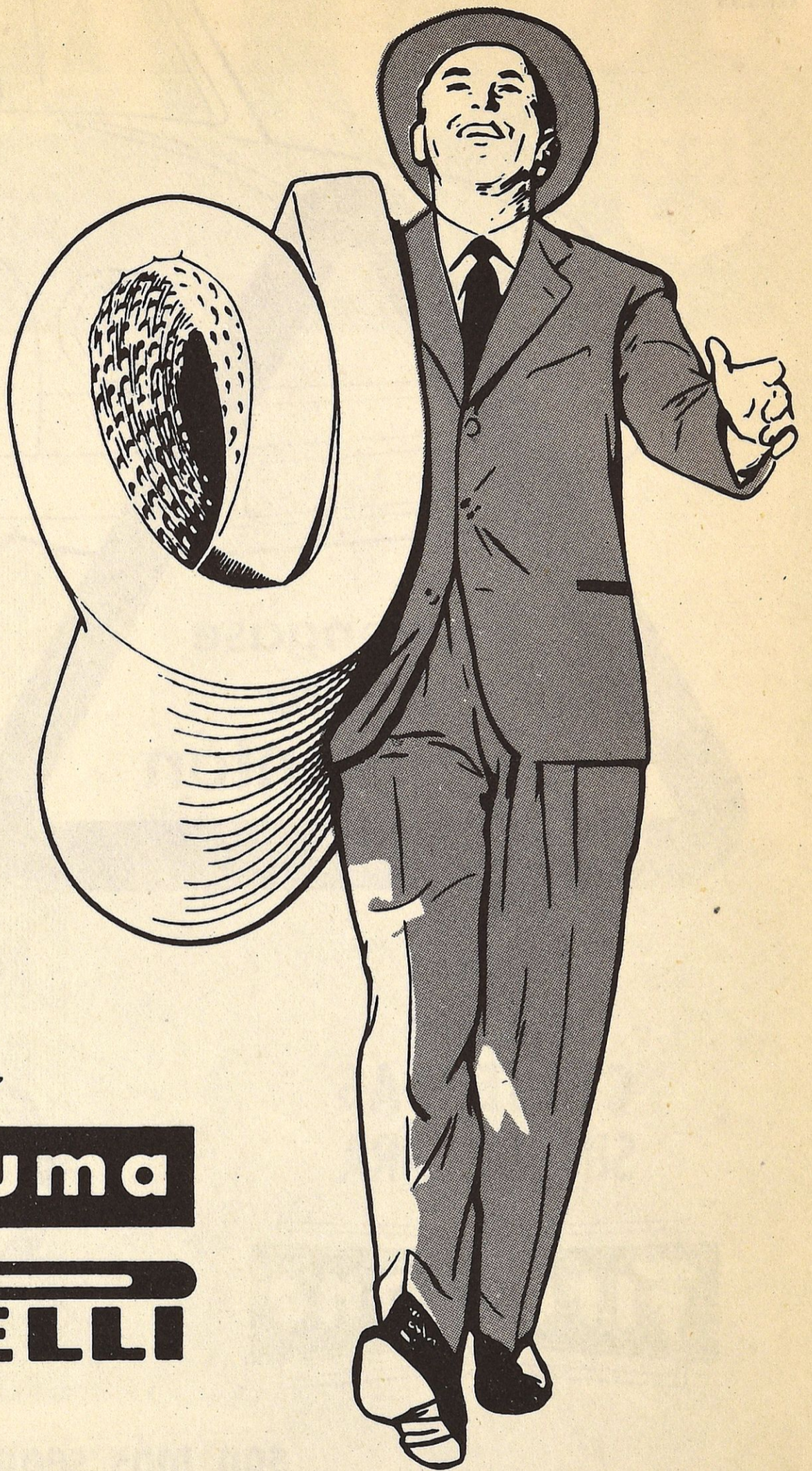
Los transeúntes, alarmados, llamaron a la policía.

—De esta forma me vengo del coche viejo que tantos dolores de cabeza me ha proporcionado — explicó dicho señor.



UN CAMION...

¡...!!
(Lector, si te atreves, ponle "un pie" debajo).



Colchón

gomespuma

PIRELLI



TODOS LOS PRODUCTOS **gomespuma** **PIRELLI** ... SON PARA SIEMPRE

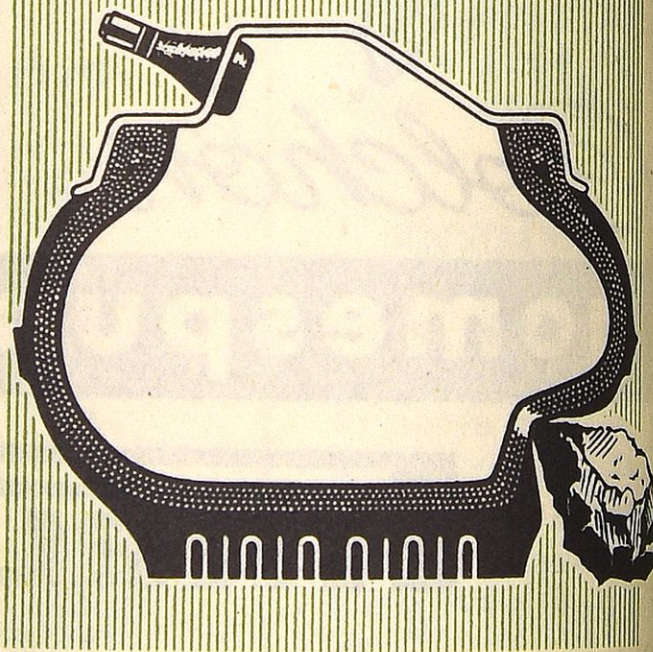
De venta en **INUNSA**
San Sebastián • Eibar

O.E.S.T.E



Prevéngase
contra
el reventón

CUBIERTAS
SIN CAMARA



son más seguras y cuestan igual

XIMENEZ
y Cia. S.A.

SAN SEBASTIAN
LOGROÑO

PAMPLONA
TUDELA