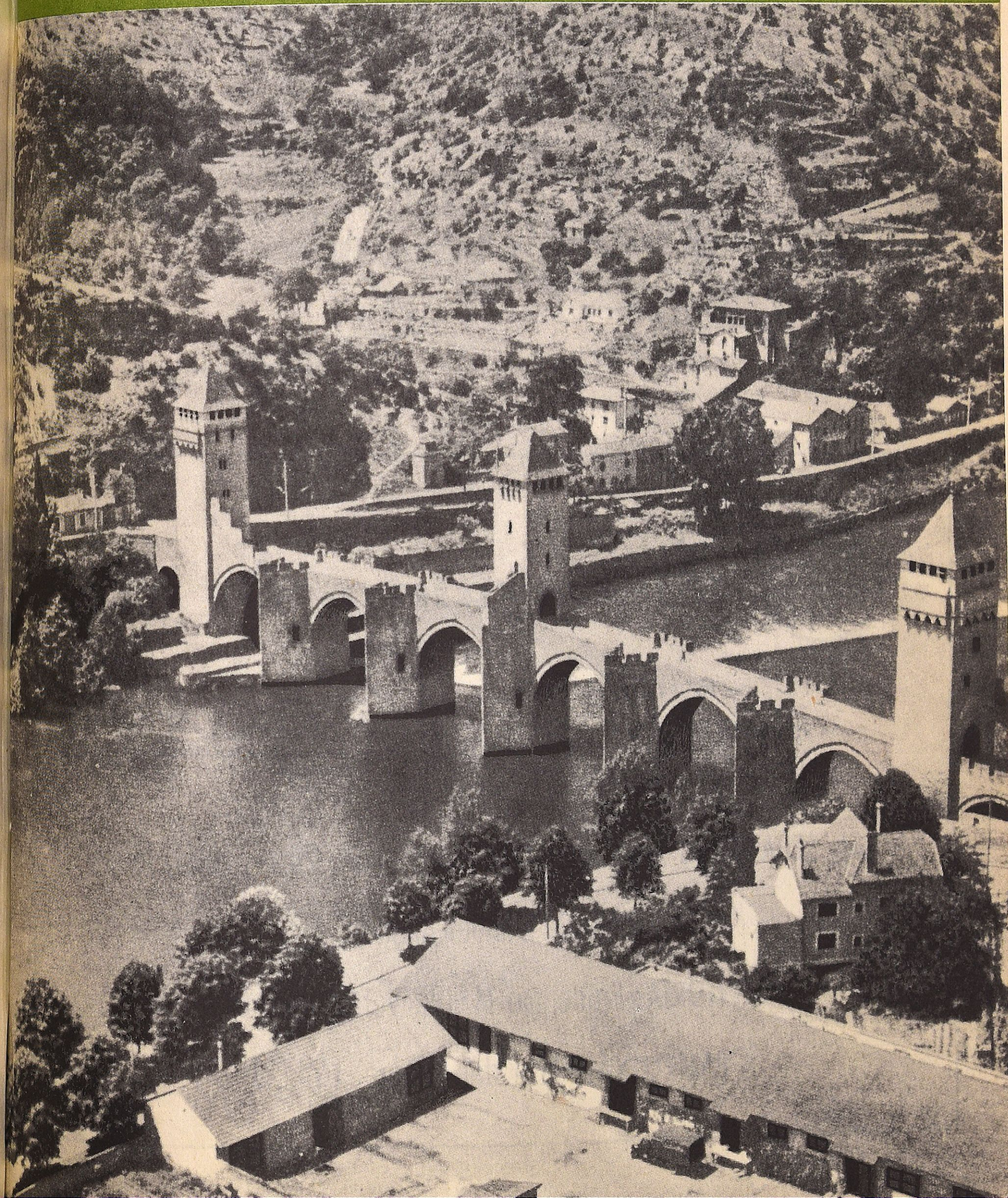


R.A.C.G.



BOLETIN OFICIAL DE INFORMACION
N.º 121

SEPTIEMBRE 1962





Superjabón

LAGARTO

EXTRA

Transparente, suave.
Perfumado y... peso exacto
**PARA EL ASEO PERSONAL
Y LAVADO DE PRENDAS**

CENTRAL PUBLICIDAD



FABRICADO POR
LIZARITURRY Y REZOLA, S. A.
SAN SEBASTIAN



Finanzauto, S. A.

DISTRIBUIDOR DEL
CAMION ESPAÑOL

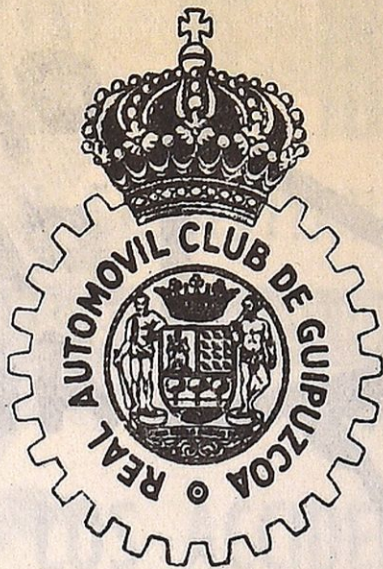
Pegaso

SAN SEBASTIAN: Avda. Generalísimo Franco, 24 - Teléf. 16908

BILBAO: Manuel Allende, 4

VITORIA: Prudencio M.^a de Verástegui, 6

PAMPLONA: Plaza del General Mola, 1



BOLETIN OFICIAL DE INFORMACION

Fundado en Mayo de 1950

Real Automóvil Club de Guipúzcoa

CONTENIDO NUM. 121

Septiembre de 1962

Nuestra portada: El Puente Valantre,
en Cahors (Francia)

	Págs.
Para luchar contra los accidentes de carretera	3
Información del Club	9
A cambio de unos minutos, la seguridad de su viaje	14
Manual del Socorrista	17
Cuide su motocicleta y evitará accidentes	19
El tunel del Guadarrama	25
Menestra automovilista	31
Humor del Automóvil	32

Delegación en Navarra

Neumáticos y accesorios, S. A. (Nyasa)

Avda. Generalísimo Franco, 9

Teléfonos: 14727 y 15529

PAMPLONA

Delegación en Alava

D. Pedro Lascaray Basterra

Castilla, 34

Teléfono: 1543

VITORIA

DEPOSITO LEGAL S. S. 32 - 1958

Bilbao

D. José María Domingo

Delegado de la Mutualidad Oficial

"Mutua Nacional del Automóvil"

Alameda de Recalde 25-1.º izq.

Teléfonos: 16594 y 41032

Oficina central: Bajos del Teatro Victoria Eugenia. - Teléfono 11529

SAN SEBASTIAN

productos químicos para automoción



Fluidos hidráulicos para frenos y amortiguadores
Productos para montaje y reparación de motores.

Suspensiones de grafito coloidal
para mejorar la lubricación.

Productos para limpieza y protección de radiadores.

Recubrimiento protector de bajos.

Polish y productos para carrocería.

CINCUENTA PRODUCTOS A SU SERVICIO



SE DISTRIBUYE GRATUITAMENTE A LOS SOCIOS DEL R. A. C. DE GUIPUZCOA

PARA LUCHAR CONTRA LOS ACCIDENTES DE LA CARRETERA SE PROPUGNAN UNA SERIE DE MEDIDAS DE AMBITO EUROPEO

El Consejo de Europa, que agrupa a las 16 naciones de Europa Occidental, ha incluido en el orden del día de su Asamblea del actual mes de septiembre, las medidas que le parecen más apropiadas para llegar a una reducción sensible del número de accidentes de carretera. La Comisión de Seguridad de la Carretera de dicho Consejo, ha establecido las bases de la discusión general y las ha sometido previamente a un grupo de expertos de categoría internacional. Los trabajos han sido dirigidos por el señor Vos, antiguo ministro de Transporte de Holanda, habiéndose encargado del informe general, el Delegado austriaco Karl Czernetz.

La Comisión ha dedicado cuatro sesiones a otros cuatro aspectos de los diferentes problemas: LA CARRETERA, LOS VEHICULOS, LA LEGISLACION DE CARRETERAS, LA EDUCACION DE LOS USUARIOS DE LA CARRETERA.

Examinemos las conclusiones adoptadas por la citada Comisión.

LA CARRETERA

Primera afirmación: Necesidad de

mejorar la red de carreteras. Establecimiento de previsiones a plazo largo en razón del acrecentamiento previsible de la circulación.

Aumentar la seguridad, mejorando la construcción y el revestimiento de las calzadas, así como la calidad del alumbrado.

Acordar una atención muy particular a los accidentes que ocurren en las autovías, como consecuencia del despiste de un vehículo, que atravesando el terraplén central, choca contra los coches que vienen en sentido contrario. Medios de protección: barreras de seguridad, vallas, fosos, etcétera.

La Comisión ha estimado que sería muy acertado separar las vías que utilizan los peatones de las que usan los coches.

La Comisión recomienda se evite la proliferación de señales de la carretera, y controlar y limitar el empleo de carteles, muchos de los cuales perjudican a la buena visibilidad.

Por fin, la Comisión recomienda la expansión de la red de carreteras, cuya mejora, bajo el punto de vista de la seguridad, necesita importantes



¡La mejor calidad
en su copa!

¡El mejor obsequio
en su mano!

5^o GRAN PREMIO

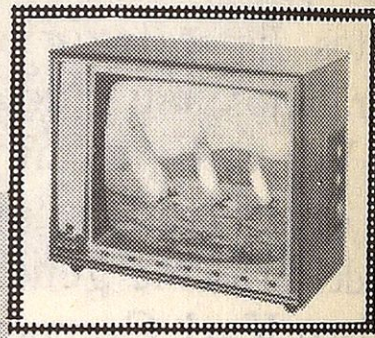
SOBERANO

RASGO

* ¡Todas las semanas:
un magnífico SEAT 600,
un maravilloso TELEVISOR MARCONI,
mucho dinero!
¡ y posteriormente, como final,
un sensacional SEAT 1400-C !

* Escuche la emisión, a través de la Cadena de Emisoras de
la S. E. R., los viernes a las nueve menos cuarto de la noche.

* Por cada botella una tarjeta para participar.



GONZALEZ BYASS

Casas en JEREZ • PUERTO DE SANTA MARIA • SANLUCAR DE BARRAMEDA • OPORTO • LONDRES • TANGER • COGNAC

desembolsos, por lo que es preciso estudiar desde ahora los diversos métodos para un regular financiamiento.

EL EQUIPO DEL COCHE

Los expertos se muestran unánimes en reconocer la gran utilidad de los cinturones de seguridad, y en estimar que la instalación obligatoria de esos cinturones debe ser si no impuesta, sí por lo menos muy recomendada a todos los constructores, en función de ciertas normas concernientes a la solidez de los cinturones y a su modo de fijación.

El principio del control técnico de los vehículos es recomendable en particular en caso de reventa. Este control debe extenderse también a la inspección regular de las luces, de los neumáticos y de los frenos. Igual unanimidad por parte de los técnicos en reconocer la necesidad de imponer límites, máxima y mínima, de potencias; a las luces, delante y detrás de los vehículos, a los indicadores de dirección, adaptándolos a las condiciones de circulación, tanto de noche como de día.

Coinciden totalmente asimismo en lo concerniente al equipo exterior e interior de los vehículos, siempre bajo el punto de vista de la seguridad (fijación de los asientos, eliminación de las partes salientes no flexibles, etcétera).

La Comisión estima que sería muy

de desear un acuerdo europeo relativo al peso y a las dimensiones máximas de los vehículos. Sin embargo, hay que señalar que las estadísticas relativas a la influencia del peso y de las dimensiones de los vehículos sobre los accidentes de la carretera, varían de un país a otro. Es, pues, necesario profundizar el problema antes de tomar decisiones definitivas.

En lo que se refiere al difícil problema de la relación a establecer entre potencia del motor y peso del vehículo, la Comisión estima que es necesario imponer ciertas normas mínimas.

LA LEGISLACION

La unanimidad se alcanzó sin ninguna dificultad respecto al estudio urgente de un Código Europeo de la Carretera. Este Código no debe tan sólo enunciar principios generales, sino que debe alcanzar a las reglas detalladas que conciernen a la circulación. Lo importante sobre este punto, es que la Comisión recomienda con mucho calor a los países que han conservado la circulación por la izquierda, que adopten cuanto antes la circulación por la derecha, en razón al peligro creciente de accidentes.

En lo referente a la represión de las infracciones del Código Europeo, la Comisión pide que sea uniforme para todos los países, y que un formulario único se establezca en lo que concierne a los accidentes de la circulación. También se ha tratado de la utilidad

TREVIJANO

EL ZAPATO DE CALIDAD PARA
SEÑORA Y CABALLERO
San Martín, 38 - Teléfono 12183 - SAN SEBASTIAN



*en toda
Guipúzcoa....*

*Caja de Ahorros Municipal
de San Sebastián*



GARAGE GRAN VIA

Vicente Oyarbide

TALLER DE REPARACIONES AUTORIZADO
PERSONAL TECNICO • ESTANCIAS • LAVADOS • ENGRASES

Avenida Gmo. Franco, 14 • Teléf. 15765 • Particular 18813

SAN SEBASTIAN

de las patrullas de policía de tráfico. Según la Comisión, sería muy conveniente que aquella policía se ocupara con preferencia en prevenir los accidentes de la carretera más que en reprimir las infracciones, cuando ya es demasiado tarde.

LA EDUCACION DE LOS USUARIOS

Se acusa una notable tendencia en el seno de la Comisión de reforzar las disposiciones concernientes a los exámenes del permiso de conducir.

Acentuar la formación de conductores de vehículos comerciales. Limitación uniforme de las horas de trabajo para los conductores profesionales de vehículos pesados y bien entendido también, para los equipos de los vehículos de transportes a larga distancia.

Unánimemente los técnicos recomiendan a los países europeos, utilizar al máximo los recursos de la radio, de la televisión y de las clases es-

colares que deberán ser obligatorias en todas las escuelas. Estos cursos obligatorios deben ser objeto de un examen como final de dichos estudios.

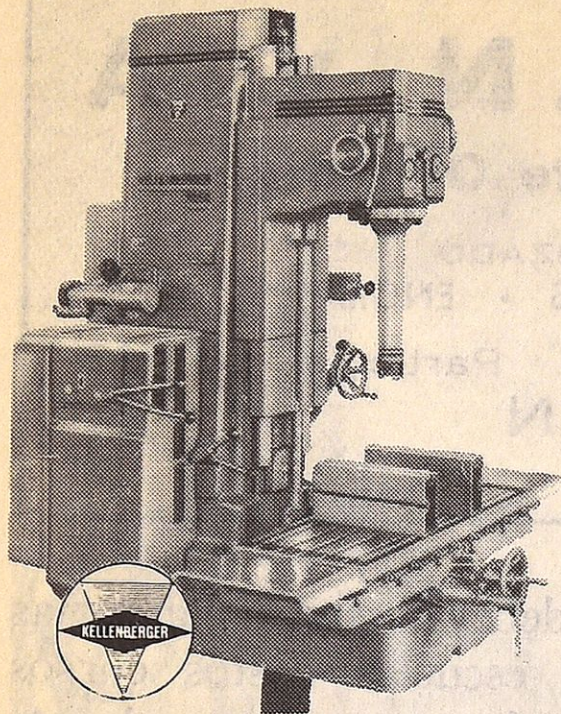
CONCLUSION

No podemos por menos de felicitarlos ante el hecho de que se vayan coordinando en todos los países europeos, las reglas destinadas a mejorar la circulación en carretera y a limitar el número de accidentes.

Es cierto que la adopción de un Código Europeo de la Carretera permitiría a cada país beneficiarse de la experiencia de los demás y de los resultados adquiridos por ellos. La circulación en carretera tiende, cada vez más, a convertirse en internacional. Es, pues, normal, que sus reglas tengan ese alcance de internacionalidad.

La decisión final quizá haya sido ya tomada por el Consejo de Europa para cuando aparezcan estas líneas, y comunicada a todas las naciones, para obtener su conformidad y pasar seguidamente a su puesta en práctica.

Inscríbase en nuestra **ESCUELA DE CONDUCCION**
sita en nuestro domicilio social, Plaza de Oquendo (Bajos Teatro Victoria Eugenia)
Teléfono 1-15-29
San Sebastián



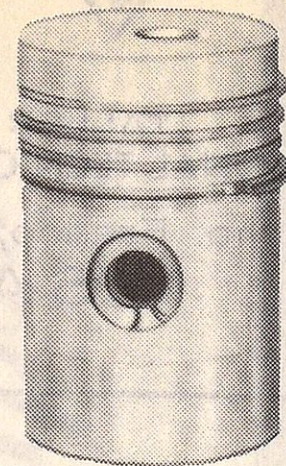
Rectificaciones

MITRA, S. A.

SAN SEBASTIAN

Representante exclusivo
de los acreditados

PRODUCTOS



para Guipúzcoa, Navarra, Alava y Logroño

LA MAXIMA CALIDAD Y GARANTIA EN LA ESPECIALIDAD DE
RECTIFICACION AL SERVICIO DEL AUTOMOVIL Y DE LA INDUSTRIA

STOCK de camisas, pistones, cojinetes, válvulas, etc.. para toda clase
de motores: SEAT, CITROEN, PEUGEOT, RENAULT, DAUPHINE, FORDSON,
CUMMINS, MACK, PERKINS, BARREIROS, MERCEDES, etc. etc.

DISTRIBUIDORES de los cojinetes

VANDERVELL

fabricados en Inglaterra, mundialmente acreditados por su calidad

TALLERES:

San Sebastián

P.º Duque de Mandas, 21

Teléfonos: 14949-24345

ALMACEN Y OFICINAS:

San Sebastián

P.º de Colón, 1

Teléfono: 30-33

SUCURSAL en VITORIA

Domingo Beltrán, 15

Teléfono: 48-68

SUPRESION DEL PEAJE EN EL PUENTE INTERNACIONAL DE IRUN

Informe del Banco Mundial sobre nuestra Red de Carreteras.—Posible reducción de los aranceles de los vehículos.—Suben las Tarifas de los garages.

Esta ha sido la gran noticia para los numerosos usuarios del puente internacional de la Aduana de Irún. Tan pronto como se tuvo conocimiento del acuerdo del Municipio irunés en el sentido expresado, el Real Automóvil Club de Guipúzcoa se apresuró a cursar un telegrama de felicitación a la Corporación Municipal de Irún, en la persona de su alcalde, don Vicente Zaragüeta. Y es que en realidad la noticia era agradabilísima, y valía la pena exteriorizar el júbilo de la Entidad automovilista, que hoy representa los intereses de los usuarios de la carretera en las provincias Vascongadas y Navarra.

Si no recordamos mal, la concesión del peaje al Ayuntamiento irunés data del año 1917, ya que en aquella oportunidad fue aquél el que construyó el puente, sin ayuda de nadie, pues el Municipio de Hendaya, que en un principio se comprometió a colaborar en la construcción del mismo, llegado el momento, no cumplió su promesa!

La realidad es que hace muchos años venía siendo anacrónica la percepción del aludido peaje; no por su cuantía, pues al fin y al cabo nada significaban los céntimos que por aquél se cobraba, sino por su significado moral, que en los tiempos actuales resultaba ya eminentemente antiturístico, cuando hoy, el turismo, tanto supone y puede suponer en el resurgimiento de la nación.

Hace varios años, desde este mismo BO-

LETIN, y con ocasión que no viene al caso consignar, dimos nuestra opinión sobre lo que ya se apuntaba como una necesidad: la supresión del citado peaje; por cierto que merecimos con tal motivo la repulsa, quizá demasiado violenta e injusta de cierto órgano periodístico de la ciudad de Irún.

Y mira por donde el tiempo ha venido a darnos la razón. Fue el propio Ministro de Obras Públicas quien con ocasión de un visita a la villa fronteriza, hizo la primera indicación en favor de aquella desapa-

Nuestro Servicio del
SEGURO MUTUO PARA AUTOMOVILES
 (turismos, camiones, motocicletas)
 A través de nuestra Mutualidad Oficial
**MUTUA NACIONAL DEL
 AUTOMOVIL**

Con las ventajas propias de la **modalidad mutualista**. Validez de la póliza en Europa, **sin aumento en la prima**.

Cubre todos los riesgos en forma combinada o aislada.

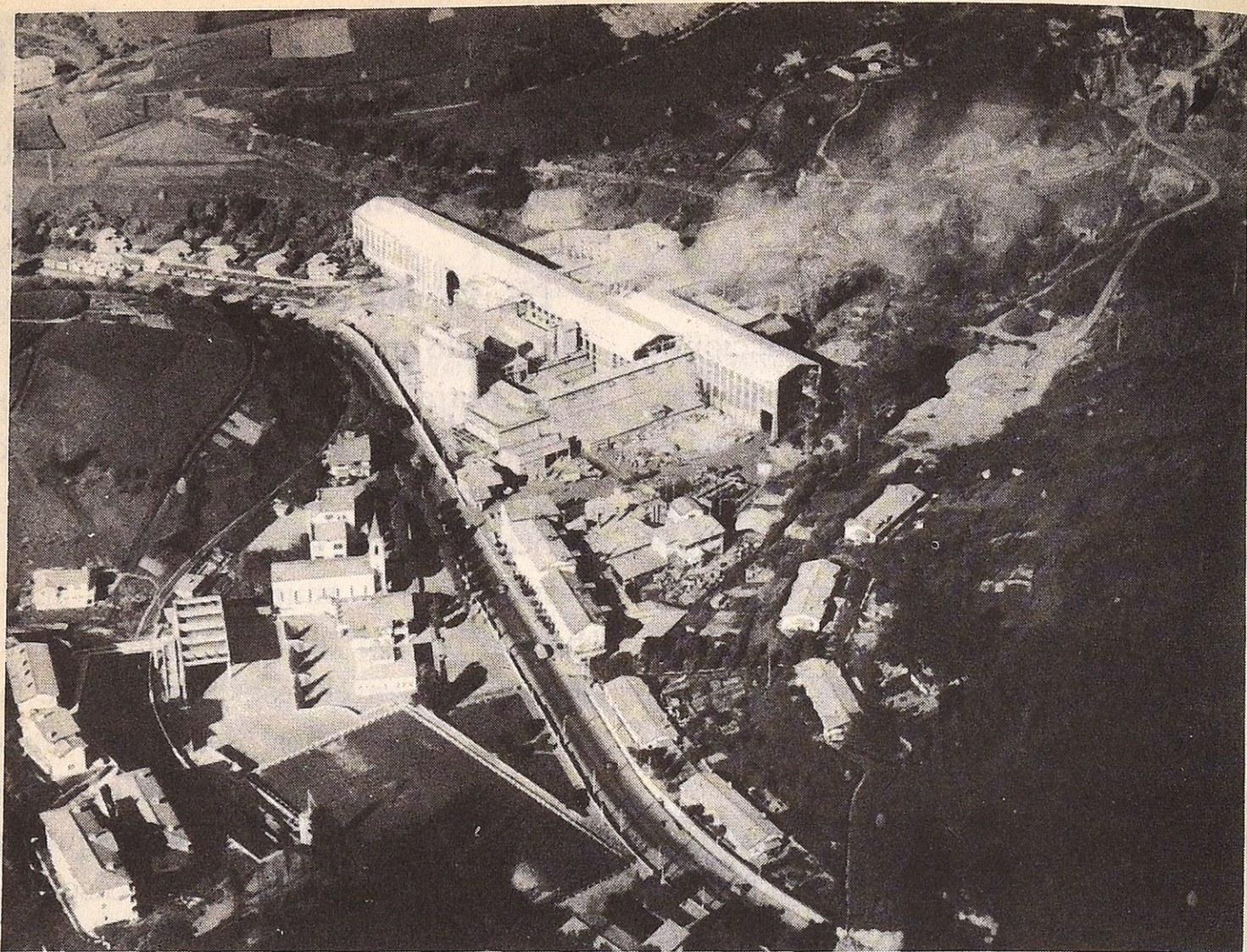
Seguro complementario de
OCUPANTES DE VEHICULOS

En caso de diferencias entre Mutualidad y asegurado, actuará como árbitro el Real Automóvil Club de Guipúzcoa, sin intervención, por lo tanto, de los Tribunales de Justicia.

Mutualidad inscrita en la Dirección General de Seguros por Orden ministerial de 7 de Marzo de 1936 y declarada de ámbito nacional por Orden ministerial de 3 Febrero de 1955.

Solicítese información en las Oficinas del Club, en las Delegaciones de éste en Vitoria y Pamplona y en la de esta Mutua en Bilbao, Alameda de Recalde, 25-1.º izqda.

Representantes y corresponsales en España y en el extranjero.



CEMENTOS REZOLA, S. A.

Producción anual: 300.000 toneladas

Oficinas Centrales: Churruca, 7

San Sebastián

rión. Luego ha sido el propio alcalde, quien en una moción presentada al Pleno de su Corporación, puso el asunto en candelero, con el resultado de su aprobación.

Sólo nos resta, pues, reiterar nuestra felicitación al Municipio irunés y agradecerse-lo en nombre de los numerosos usuarios del puente, desde el peatón y el ciclista, pasando por el motorista, hasta el automovilista en general.

INFORME DEL BANCO MUNDIAL SOBRE NUESTRA RED DE CARRETERAS

Como saben nuestros lectores, el Gobierno ha hecho público el informe que los expertos del Banco Mundial han dado sobre el estudio que han hecho acerca de los problemas de nuestra Economía.

El informe, amplio y meticoloso, alcanza a todas las facetas de aquella, pero lo que a nosotros nos puede interesar directamente, es lo referente al problema de las carreteras, y aquí la Misión del Banco Mundial se inclina decididamente a favor tan sólo de la reparación de la actual red de carreteras. La Misión no cree necesaria la construcción de nuevas vías de esta índole en España, salvo la autopista de las costas de Levante, y, en cambio aconseja que debería realizarse un esfuerzo muy intenso en los próximos años para reparar las carreteras más transitadas.

NUESTRO SERVICIO DE LA ESCUELA DE CONDUCCION

(Instalada en nuestro local social)

Cursos para la obtención de carnets de conducir.

Clases de Mecánica elemental
(localización de averías).

Enseñanza práctica en coches equipados de dobles pedales y doble volante.

Cursos de Código de la Circulación.

Horarios compatibles con las obligaciones habituales del alumno.

Informes, en las Oficinas del Club:

Plaza de Oquendo - SAN SEBASTIAN

Compartimos totalmente la opinión de aquellos expertos; no cabe duda que en estos años se ha trabajado mucho en las carreteras españolas, pero también es indudable que junto a muchas cosas buenas, se han hecho otras, también abundantes, pero quizá no tan necesarias, y que pudiéramos calificar como obras de lujo. No hace falta mencionarlas, el automovilista las conoce perfectamente, y junto a aquéllas hay muchos, muchí-

simos kilómetros de carreteras muy descuidadas, que sin duda alguna subsisten todavía, gracias al esfuerzo que en este aspecto se hizo en tiempos del general Primo de Rivera, y que quizá hubieran podido hoy repararse en buena parte, con el dinero empleado en muchas de aquellas obras que calificamos como de lujo.

POSIBLE REDUCCION DE LOS ARANCELES DE LOS VEHICULOS

España viene negociando desde el mes de junio con los países miembros del G.A.T.T. Estas negociaciones se suspendieron en los primeros días de agosto y serán reanudadas una vez transcurrido el período de vacaciones de verano, o sea de un momento a otro ya. No se sabe nada en concreto sobre los resultados a que se llegará en estas negociaciones, pero las conversaciones entabladas con los países que forman el Mercado Común lo son en el sentido de que España estaría decidida a aceptar una reducción lineal de los aranceles de importación para algunos



OFICINAS CENTRALES:
Garibay, 13-15

59 SUCURSALES EN LA PROVINCIA 59

7 SUCURSALES EN SAN SEBASTIAN 7

SUCURSAL EN MADRID: Alcalá, 27- bajo

DEPOSITO DE AHORRO 3.300 millones de pesetas

FONDOS DE RESERVA 166 " "

Ahorro infantil y obrero	3 %
Libretas plazo	3 y 2,50 %
Libretas ordinarias	2 %
Cuentas corrientes	1 %
Huchas a domicilio	—

SERVICIOS

Cuentas corrientes a la vista. Depósito de Valores. Compra y venta de valores. Suscripción de valores. Abono en cuenta de cupones y dividendos. Efectos al cobro. Domiciliación de Letras.

SECCION DE PREVISION

Pensiones de vejez a capital cedido y reservado. Rentas vitalicias inmediatas. Dotes infantiles. Mutualidades y Grupos infantiles.

SERVICIOS ESPECIALES

Giro mutuo provincial. Intercambio de libretas entre Cajas de Ahorros. Tesorería a Ayuntamientos. Cuentas especiales de contribuyentes. Gestión de Fundaciones Benéficas.

CAJA DE AHORROS PROVINCIAL DE GUIPUZCOA

productos, generalmente productos industriales. Entre aquellos a los que puede alcanzar esta reducción, están incluidos los automóviles de turismo y algunos tipos de vehículos industriales. En principio se está negociando sobre la base de una reducción del 20 por 100 del actual derecho definitivo (la reducción no se haría sobre los llamados derechos transitorios). Si se llegase a una reducción del 20 por 100 sobre los actuales derechos definitivos, esto tendría la siguiente repercusión:

Para vehículos con arancel del 85 por 100, entre ellos los automóviles de turismo y los vehículos para el transporte de mercancías de menos de 2.000 kilos de peso, los derechos aduaneros quedarían reducidos al 68 por 100. En la actualidad las importaciones de automóviles deben satisfacer, además, un derecho fiscal del 8 por 100, para equipararlas en el mismo trato fiscal con las de producción nacional. Este derecho fiscal del 8 por 100 eleva ahora la cantidad a pagar, hablando en términos "ad valorem", al 99,80 por 100 del valor del vehículo ante Aduana española. Si se acordase la reducción arancelaria del 20 por 100 de la que estamos hablando, el 8 por 100 del derecho fiscal supondría también una cantidad menor, y en conjunto los automóviles de turismo y los vehículos para el transporte de mercancías de menos de 2.000 kilos de peso, pagarían el 81,44 por 100 de su valor ante Aduana.

En aquellos otros vehículos que están en la actualidad gravados con un derecho definitivo del 80 por 100, si se aceptase la reducción del 20 por 100, el arancel quedaría en el 64 por 100. La cantidad total a pagar, incluido derecho fiscal a la importación, que se eleva ahora al 94,40 por 100, se reduciría al 77,12.

SUBEN LAS TARIFAS DE LOS GARAGES PERO SE OBLIGA A ASEGURAR LOS VEHICULOS

Han sido fijados los aumentos de tarifas

por guardia y custodia de vehículos en garages.

La disposición pertinente ha emanado de la Dirección General de Comercio Interior, del Ministerio de Comercio y, al mismo tiempo que autoriza la elevación de cuotas, somete a los dueños o empresas explotadoras de garages a la constitución de una póliza de seguro que debe cubrir los riesgos que puedan sufrir los vehículos guardados o custodiados.

He aquí la parte dispositiva del Acuerdo:

1.º Con las condiciones que se determinan a continuación, se autoriza un aumento máximo de tarifas por guardia y custodia de vehículos en los garages que están en vigor actualmente, con arreglo a la siguiente escala:

El 10 por 100 sobre las tarifas actuales para aquellas guardas de vehículos cuyas tarifas fueron decretadas por Orden de la Presidencia de 25 de marzo de 1957.

El 5 por 100 sobre tarifas actuales para aquellas guardas de vehículos establecidas con posterioridad a dicha fecha y hasta el 31 de diciembre de 1959.

El 2 por 100 sobre las tarifas actuales para aquellas guardas de vehículos concertadas desde el primero de enero de 1960 hasta la entrada en vigor de estas normas.

2.º Para que dichos aumentos puedan ser percibidos, será necesario que los dueños o empresas explotadoras del correspondiente garage tengan concertado un seguro que debe ser suficiente para garantizar los riesgos de todas clases que puedan causar o sufrir los vehículos cuando estén depositados en el garage.

El importe de los seguros a que se hace referencia no es en ningún caso repercutible directamente sobre los precios de estancia en garages, sino absorbido como un gasto más de la explotación, y por ello forma parte del precio del servicio.

A CAMBIO DE UNOS MINUTOS, LA SEGURIDAD DE SU VIAJE

La Jefatura Provincial de Tráfico, en colaboración con la Cruz Roja Española, ha establecido en cada una de las carreteras que le sirven de acceso a Barcelona, un Centro de Prevención de Accidentes, señalizando por medio de luces intermitentes: amarilla y roja en la entrada y los mismos colores a la salida. En ellos, un personal especializado y miembros de la citada Organización, atienden y revisan gratuitamente aquellas partes del automóvil que más frecuentemente suelen ser causa de accidentes: luces mal regladas, frenos, dirección y neumáticos.

Estos Centros de Prevención de Accidentes no son talleres de reparación de averías, sino puntos en los que se advierte al usuario las deficiencias observadas, para que en el lugar adecuado ponga el pertinente remedio. La verificación no tarda más de cinco minutos, tiempo compensado desahogadamente por la seguridad de que el vehículo está en regla o por el conocimiento, en otro caso, de cuáles son las imperfecciones.

Trátase con estos Centros de Prevención de Accidentes, inmediatamente, de evitar que el automovilista sea denunciado en la carretera por los encargados de su vigilancia y de hacer cumplir las normas del Código, y de salvaguardar la vida del conductor y de los demás conductores, previniendo la posibilidad de accidente. No son, por consiguiente, cepos en los que se haga caer al automovilista para imponerle sanción; nada tiene que ver, aunque la labor esté patrocinada por la Jefatura de Tráfico, la revisión del vehículo con la imposición de multas a aquellos que tengan deficiencias; por ello, ni se pregunta al conductor su nombre ni se toma la matrícula de vehículo alguno. La necesidad del servicio de prevención no puede ser más evidente. A pesar del poco tiempo transcu-

rrido desde la puesta en marcha de estos Centros, ha quedado plenamente comprobado que el 75 por 100 de los vehículos que se han prestado a ser verificados llevaban su alumbrado en condiciones antirreglamentarias. Los coches son colocados en unas rampas de hormigón sensiblemente horizontales, y por medio de un regloscopio se preisa si su luz intensiva tiene la alineación correcta y si alcanza la longitud mínima de 100 metros exigida por el Código de la Circulación y la anchura de 6. La misma prueba se realiza con la luz de cruce, que debe alcanzar la longitud máxima de 30 metros e iluminar una anchura también de 6.

Inmediatamente se realiza una comprobación de todas las demás luces del vehículo y se pregunta a los conductores si llevan las reglamentarias bombillas de repuesto. Se le entrega al conductor una nota en la que se reflejan los fallos observados para que tome las oportunas medidas.

Terminado el reglaje de faros se levanta el coche por su parte delantera para comprobar que la dirección reúne las necesarias condiciones e igualmente los frenos, así como los neumáticos.

El servicio es totalmente gratuito, si bien quien lo desee puede hacer un donativo para el Servicio de Socorro de Carretera de la Cruz Roja que, como todos sabemos, tan óptimos resultados dio en veranos anteriores.

Horario de trabajo de estos Centros: En lo que se refiere al reglaje de faros, los días laborales de 19 a 22; los sábados y vísperas de festivos, de 12 a 22; y los festivos, de 9 a 22 horas.

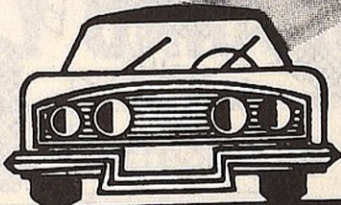
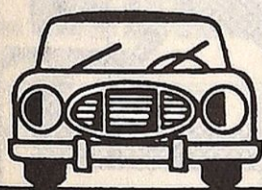
La comprobación de frenos y direcciones, por dificultades de personal especializado, tiene un horario más restringido, ya que sólo se realiza los días laborables de 19 a 21 horas; las vísperas de festivos, de 15 a 21 horas; y los festivos, de 9 a 14 horas.

¿Por qué Vd.
necesita al americano
LUBRI-LOY?



LUBRI-LOY, es el super-aditivo americano, comprobado técnicamente y de garantía científica asegurada, que prolonga la vida de su motor, porque elimina un 80% de fricción.

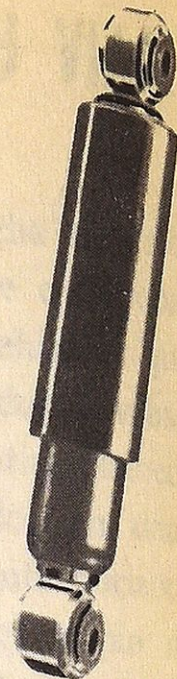
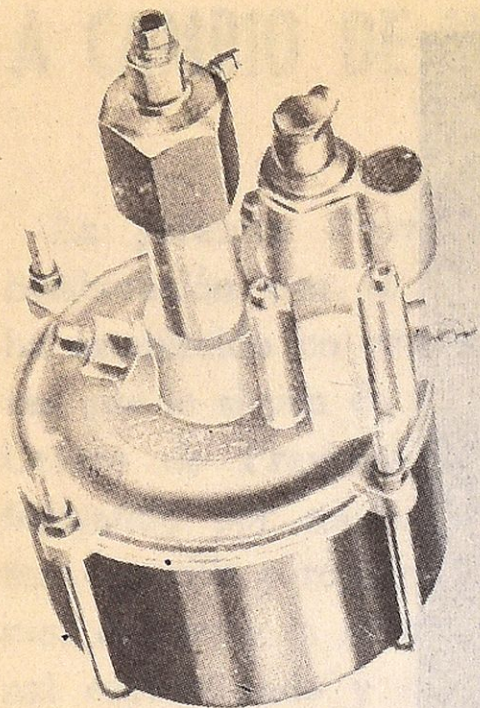
Pida el super-aditivo americano LUBRI-LOY a su proveedor.



Estar al día es usar LUBRI-LOY, ¿usa Vd. ya el LUBRI-LOY?

LUBRI-LOY ESPAÑOLA S.A.

AVENIDA NAVARRA - VILLA JOSE ANTONIO - TELEFONOS 11400 - 21307 - SAN SEBASTIAN

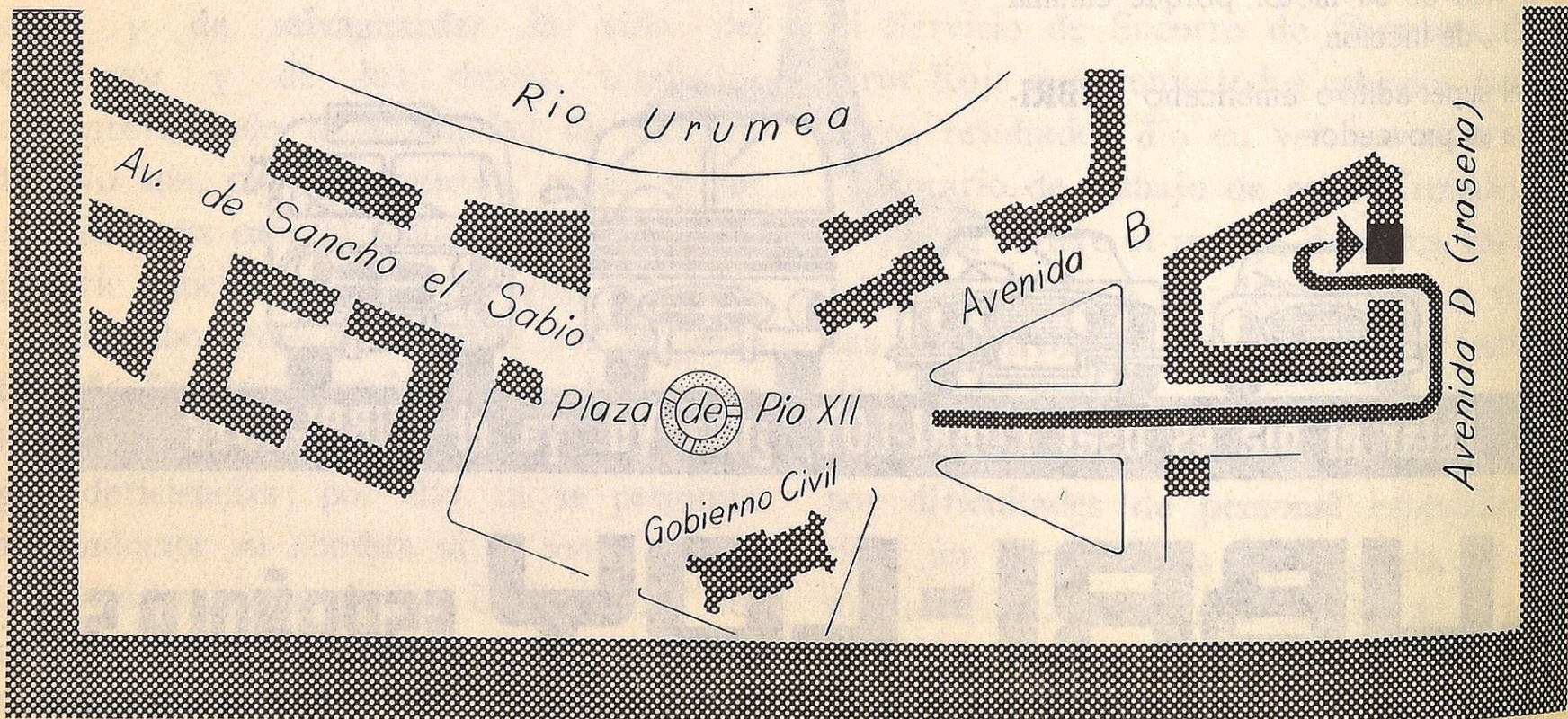


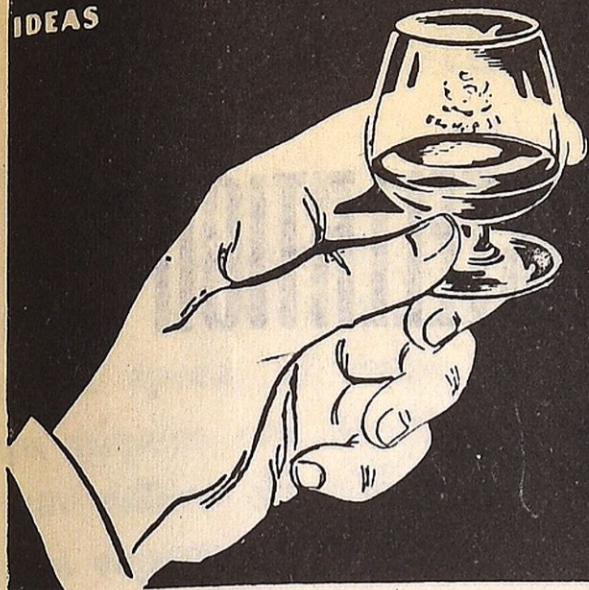
COMPRUEBE
O
REPARE
SUS

FRENOS Y AMORTIGUADORES
EN

TALLERES ESPECIALIZADOS
AREVALO

Avd. D, 4 - TRASERA (ENSANCHE DE AMARA) SAN SEBASTIAN TELEFONO 24-3-05





Brandy

FELIPE II

MANUAL DEL SOCORRISTA (Continuación)

Hemorragias y la contención de las mismas

Hay hemorragia cuando la sangre circula fuera de los vasos sanguíneos. Es tanto más grave cuanto la evacuación sanguínea es mayor.

Externas.—Cuando la sangre evacua inmediatamente al exterior del organismo.

Internas.—Cuando la sangre se esparce en el interior del organismo.

Una hemorragia externa lo más frecuente es que sea venosa. Cesa, generalmente, después de aplicar un apósito compresivo, que se consigue apretando las cintas que fijan el apósito.

Al colocar este apósito hay que cuidar la extremidad del miembro el cual si el apósito es muy apretado se adormece poniéndose azul y frío. En este caso hay que aflojar ligeramente y con mucha precaución el apósito.

Si se trata de una hemorragia arterial, mucho más escasa, esta compresión no es suficiente debiéndose practicar, entonces, una compresión digital y colocar seguidamente un garrote o torniquete a fin de detener lo más rápidamente posible la hemorragia.

Está constituido por una goma o cordoncillo de arpillera de algodón que se dispone alrededor del miembro herido encima de la herida sangrante, entre ésta y la raíz del miembro.

Se aprieta hasta que la sangre no corra más,

evitando naturalmente una compresión excesiva. Se mantiene el garrote apretado con un dispositivo de cerradura.

La compresión de la arteria conseguida por este procedimiento detiene la hemorragia pero al mismo tiempo impide la irrigación del miembro, pudiendo provocar la gangrena, ya que un miembro que no recibe sangre se gangrena pronto. En la gangrena, los tejidos mueren, lo que obliga a la amputación del miembro gangrenado.

Por lo tanto, es menester:

—colocar un garrote tan sólo en caso de verdadera necesidad, es decir, en presencia de una hemorragia arterial real;

—dirigir con extrema urgencia al herido portador de un garrote al médico u hospital;

—una nota muy visible mencionando la fecha y hora precisas de la aplicación del garrote deberá ser prendida en las ropas del herido;

—durante el transporte, que debe ser muy urgente, la víctima deberá ser acompañada, ya que su estado necesita una vigilancia continua toda vez que un síncope es siempre posible;

—se comprobará frecuentemente el garrote a fin de evitar una reaparición de la hemorragia.

TALLERES Y GARAGE LEAL, S. A.

Paseo Colón n.º 31-33
Teléfono 11-9-11
SAN SEBASTIAN.

SERVICIO OFICIAL

SEAT

TALLER AUTORIZADO
N.º 502

- Asistencia en garantía SEAT y revisiones
- Mecánica en general
- Chapistería, pintura y electricidad
- Alineación regloscópica de faros y equilibración estática y dinámica de ruedas
- Alineación de direcciones
- Instalación de servofrenos
- Venta de recambios originales

ROLLS-ROYCE
BENTLEY
ROVER

GARAGE "CONSTELLATION"

Geugeot

STANDARD - TRIUMPH

Alquiler de Automóviles sin Conductor

Puente de Lavado "Chemico" - Gasolina Servicio SHELL

BIARRITZ

13, Av. Reine-Victoria
10, Rue Pellot, 10

Téléphone 424.71

EL CLIENTE ES LA PERSONA MAS IMPORTANTE EN NUESTRA CASA

SERVICIO OFICIAL



ACCESORIOS • RECAMBIOS
TALLER AUTORIZADO
BONOS GARANTIA

LUIS JESUS CANO

Prim, 59 - Tels. 11642-24856-24864

SAN SEBASTIAN

CUIDE SU MOTOCICLETA Y EVITARA ACCIDENTES

Hubo un tiempo en que, era raro presenciarse un programa de circo sin que en él figurase un número de motocicletas. En aquella época, el valor de adquisición de una máquina era de diez pesetas por centímetro cúbico de cilindrada. Y sólo verdaderos expertos y meticulosos mecánicos se aventuraban a montar tan inestable vehículo. Su imperfección les hacía estar pendientes de todas y cada una de sus piezas para evitar que el fallo de una de ellas pudiera, no sólo dejarles en la carretera sino lanzarles de cabeza contra el pavimento.

Pero hoy, la motocicleta se cuenta en todos los países por cientos de miles de unidades. La posee cualquiera. Basta tener necesidad, no sólo afición. Y sería quimérico pretender que todo poseedor de una motocicleta fuera un consumado mecánico y experimentado conductor. Resulta pues, en muchos casos, que no se le concede la atención debida al entretenimiento de los mecanismos.

Por ello, el control de todos los órganos de la motocicleta se hace indispensable y jamás se debe tratar de ahorrar unas pesetas cuando sea necesario sustituir alguno de ellos, porque al final los daños pueden alcanzar un precio tan alto como la propia vida.

Existen órganos, piezas y elementos que es preciso revisar con frecuencia:

LOS NEUMATICOS Y SUS CAMARAS

Los primeros no admiten el vulcanizado ni el recauchutado y deben desecharse antes de que el dibujo haya perdido todo su relieve y en cuanto aparezca alguna grieta. No se debe permitir que la grasa procedente de la cadena o de otro mecanismo les salpique ni una gota. No basta con limpiar ese aceite sino que es imprescindible evitar la pérdida de lubricante. Las cámaras sí pueden vulcanizarse, pero no admiten parches y sus válvulas deben estar provistas del correspondiente tapón. Por último es fundamental que en todo momento, revisándolo diariamente si es preciso, que la presión de inflado sea exactamente la aconsejada por los técnicos.

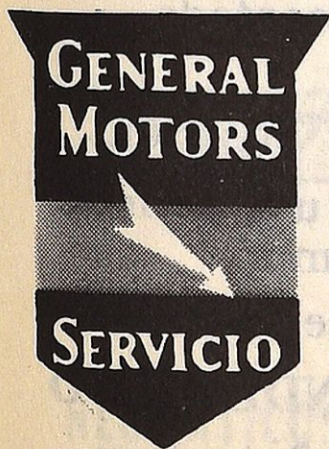
LOS FRENOS

El concepto de frenos gastados o viejos no debe admitirse en una motocicleta. Siempre han de funcionar con el máximo de eficacia y para ello, es imprescindible evitar la pérdida de la grasa de los bujes a

Garage SORASU

Calle Ronda, 7 • Tel. 12272

San Sebastián



Viaje en buena compañía

AUTO-RADIO

TRANSISTORIZADO



...y siempre feliz viaje

RADIO GROS

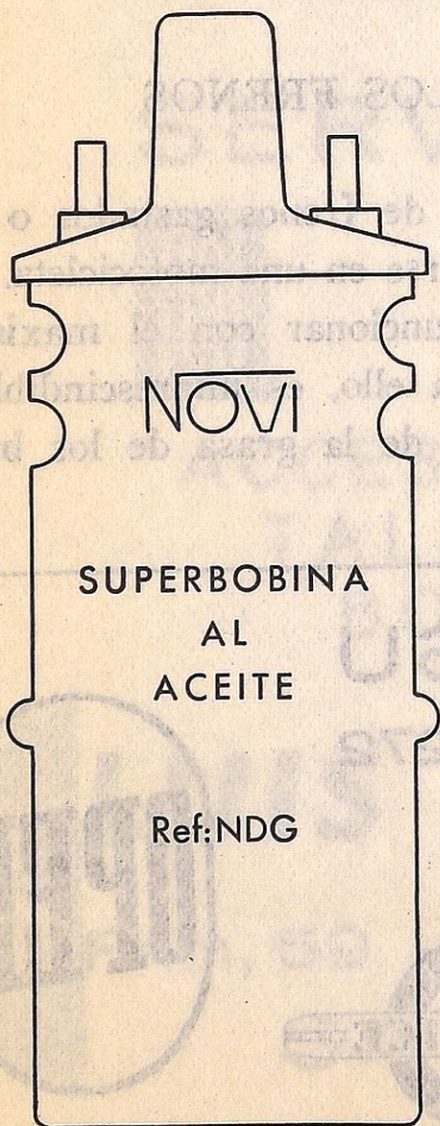
LA CASA DEL AUTORADIO

★
Televisión

★
Aparatos Electrodomésticos

★
Paseo Colón, 24
Teléfono 23-2-91

SAN SEBASTIAN



¡AUTOMOVILISTAS!

Ya está a la venta en España la famosa superbobina al aceite NOVİ-NOVİ

A SEGURA:

Un arranque fácil en todo tiempo
Una chispa de GRAN INTENSIDAD en las bujías, lo que aumenta el rendimiento del motor

Mínimo consumo de gasolina

Su gran rendimiento permite que el motor FUNCIONE NORMALMENTE aun cuando la batería del coche esté semi-descargada

Hermeticidad absoluta

Puede ser colocada en cualquier posición

Su dieléctrico de aceite asegura un perfecto funcionamiento en todo tiempo

Es la bobina mejor aislada que se conoce

GARANTIA · SEGURIDAD · RENDIMIENTO

Fabricada en España por Novi Española S. A. - Deva

ALQUILER DE AUTOMOVILES SIN CONDUCTOR

Diago

Paseo de Colón, 10 - Teléfonos 14163 y 16274 - **SAN SEBASTIAN**

través de los retenes, cambiando éstos, en cuanto se observe que rezuman; el tensado de las zapatas debe hacerse en cuanto se note que el recorrido de las palancas de accionamiento es mayor del que tenían al salir de la fábrica, para evitar recorridos muertos muy perjudiciales en caso de urgente necesidad, cambiando las zapatas o sus forros cuando se observe que para su acción es necesario efectuar un esfuerzo superior al normal.

LA DIRECCION

En la motocicleta, la dirección es muy simple, sin embargo, hay que revisar el estado de su ajuste, máxime si se tiene en cuenta lo difícil de efectuar su lubricación. Por otro lado las que están dotadas de freno de fricción, obligan a maniobrar

en él, según las condiciones del camino y velocidad, por lo que su estado debe ser inmejorable, sustituyendo sus piezas cuando se observe el más ligero agarrotamiento. Hay que tener presente que a veces un simple golpe o caída de la máquina es suficiente para torcer el cuadro o la horquilla, lo que influye hasta el punto de no ser posible conducir en línea recta sin cargar cierto esfuerzo a uno de los lados, lo que puede llegar a producir fatiga en los músculos del cuello, cintura y antebrazos.

LOS CABLES

Es sabido que raro es el motociclista que se queda en la carretera por rotura de un cable, aunque no lleve repuesto. Regresa a su casa sin mando en el freno delantero, o el embrague o cambio, pero entonces la li-

Auto-Recambios **BRIG** S.L.

NEUMATICOS MICHELIN • REPARACIONES-RECAMBIOS Y SERVICIOS

Avda. Generalísimo, 2

San Sebastián

Teléfono 1-31-81

ATENCION

VEHICULOS INDUSTRIALES

ALFA ROMEO

EQUIPADOS CON MOTOR
A GASOLINA Y GAS-OIL

MICROBUS 11 PLAZAS

FURGONETAS CERRADAS
4 puertas

CAMIONETA
CON Y SIN CARTOLAS

AGENCIA OFICIAL PARA GUIPUZCOA

GARAGE "SUM"

Calle Segundo Ispizua, letra D
Teléfono 18913

SAN SEBASTIAN

GARAGE

Vicente Castroviejo

SERVICIO DE REMOLQUE
CUSTODIA DE COCHES
ENGRASE ALTA PRESION
TALLERES MECANICOS
REPARACIONES

Victor Pradera, 67

Teléfono 14328

SAN SEBASTIAN

"MICHEL"

General Primo de Rivera, 2

Paseo de Colón, 42

Teléfono 12378

SAN SEBASTIAN

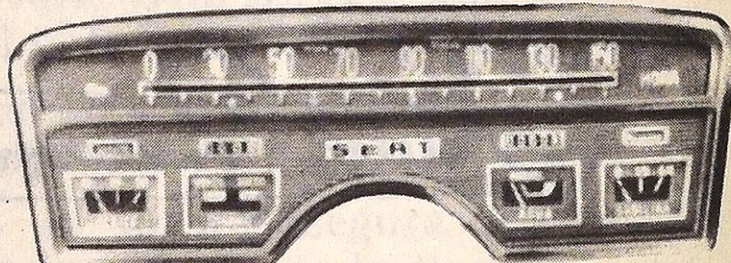
bertad de movimientos está mermada hasta el punto que no puede reaccionarse a tiempo para evitar un accidente. Por ello, es conveniente sustituir los cables aunque no estén rotos cuando se vea que han llegado al límite de su extensión. No es difícil que a partir de ese momento salte la cabecilla o se rompa algún hilo.

LA LUBRIFICACION

El aceite es indispensable en todos los sitios donde hay fricción, pero debe inyectarse solamente el necesario, para evitar que el sobrante caiga en la calzada porque además de la suciedad puede provocar el desplazamiento de las ruedas de otro vehículo. Tampoco el motor, ni el cambio, transmisión y cadena deben expulsar ni una sola gota de lubricante.

EL ALUMBRADO

No basta llevar un proyector con luz intensiva, de cruce y ordinaria, sino que es preciso comprobar que cumplen su función correctamente, por lo que hay que actuar sobre el dispositivo de anclaje para orientarlo exactamente para impedir que en posición de cruce, los rayos proyectados estén por encima del nivel del eje del proyector y procurar que lleguen a 30 metros por delante como mínimo. El piloto trasero debe ser rojo y visible siempre, mientras que la



Servicio oficial
**VEGLIA BRESSEL y
BRESSEL-WEBER**
de carburadores

placa de la matrícula posterior que no debe estar sucia ni medio tapada por barra alguna, también estará siempre alumbrada con luz blanca.

EL GRUPO MOTOPROPULSOR

Requiere también sus cuidados, empezando por efectuar un rodaje metódico ya que al querer forzar la máquina en este período puede producir el gripaje del motor con tal brusquedad que en virtud de la inercia adquirida, lance al motociclista contra el suelo. La cadena, en caso de existir, necesita un cuidado especial para evitar que se salga o rompa, cosa probable cuando está ya distendida, con el accidente correspondiente si se mete entre los radios o golpea al motociclista.

En fin, la motocicleta, es un automóvil que marcha sobre dos ruedas, requiere una atención extraordinaria porque a veces un fallo elemental es suficiente para hacerla perder el equilibrio creando un peligro en la vía por la que circula.

CURIOSIDADES

En un debate sobre aparcamientos, el Canciller del condado de Londres, Mr. Grumban, ha dicho que la congestión del tráfico no constituye ningún problema para un londinense.

Cuando me dirijo al trabajo por las mañanas en mi coche—añadió—, me da tiempo de afeitarme, limpiarme los zapatos y leer dos periódicos dentro del automóvil.

* * *

En Nueva York, la circulación está regulada mediante 800 aparatos de radar, que controlan directamente los semáforos en función del tráfico.

HABLA EL MEDICO DE SU COCHE



**"Rodará más suave
y seguro con buenos
amortiguadores"**

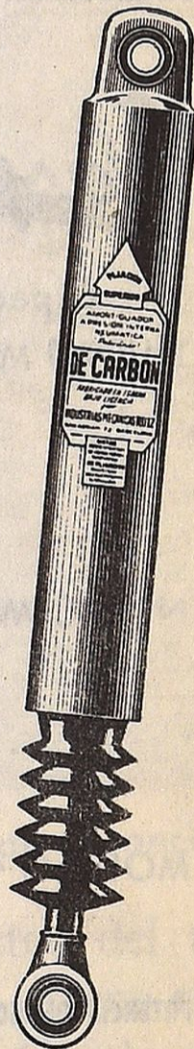
Le aconsejo "DE CARBON"

Su coche lo agradecerá y Vd. lo disfrutará. Absorben hasta 1.500 impactos por minuto, sin un solo fallo de compresión, gracias a su sistema oleo-neumático de doble efecto. Conozca la comodidad flotando sobre

amortiguadores

RUIZ "DE CARBON"

Por algo los adoptaron MERCEDES BENZ, DYNA PANHARD, FACEL VEGA, PEGASO, FORD MOTOR IBERICA, RENAULT Y FIAT 1500.



O.E.S.T.E.

NUEVA FORMULA ASOMBROSA CRC 5-56 QUE ASEGURA EL ENCENDIDO EXPULSANDO LA HUMEDAD DE LOS DISTRIBUIDORES, BOBINAS, BUJIAS, CABLES.

EL GRAN PODER PENETRADOR DEL CRC 5-56 ATRAVIESA LA ROÑA, LAS ESCAMAS Y LA SUCIEDAD, ROMPIENDO LA TENSION QUE MANTIENE UNIDAS LAS PIEZAS OXIDADAS. TAMBIEN EL CRC AL ELIMINAR LA HUMEDAD IMPIDE EL AGARROTAMIENTO FUTURO, LUBRIFICA Y COLABORA EN LA LIMPIEZA.

... Solicite Vd. una demostración
INFORMESE EN SU GARAGE DE REPARACION

EXCLUSIVAS TECNICAS INTERNACIONALES

Vergara, 23-1.º



CRC
AUTOMOTIVE FORMULA 5-56

San Sebastián THE MECHANIC'S HELPER

Vespa

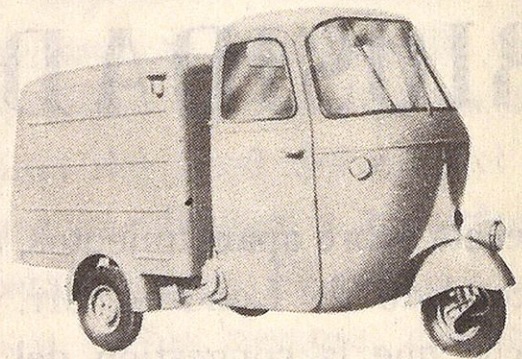
El pequeño coche de 2 ruedas
NUEVO MODELO "L" 125 c.c.
 4 velocidades
 1,8 litros por 100 kms.
 Cuentakilómetros
 Rueda de repuesto
 Sillín doble
 Bordones
 Precio: 16.900 Pts. f. f.

NUEVO MODELO "S" 150 c.c.
 4 velocidades
 2,2 litros por 100 kms.
 Cuentakilómetros
 Rueda de repuesto
 Sillín doble
 Bordones
 Precio: 19.300 Ptas. f. f.

MODELO "N" 125 c.c.
 4 velocidades
 1,8 litros por 100 kms.
 Precio: 15.400 Ptas. f. f.

POTENCIA DE MOTOR EN RESERVA CON INMEJORABLE PRECIO

Vespa-car



EL "CAR" QUE "VESPA" GARANTIZA

150 c. c. 400 kgs. de carga
 4 marchas y marcha atrás
 6 modelos
 Precio: desde 36.000 Pts. f.f.

30 Agencias y Talleres Autorizados en los principales pueblos de la Provincia
 PIEZAS DE REPUESTO ORIGINALES VENTAS AL CONTADO Y PLAZOS

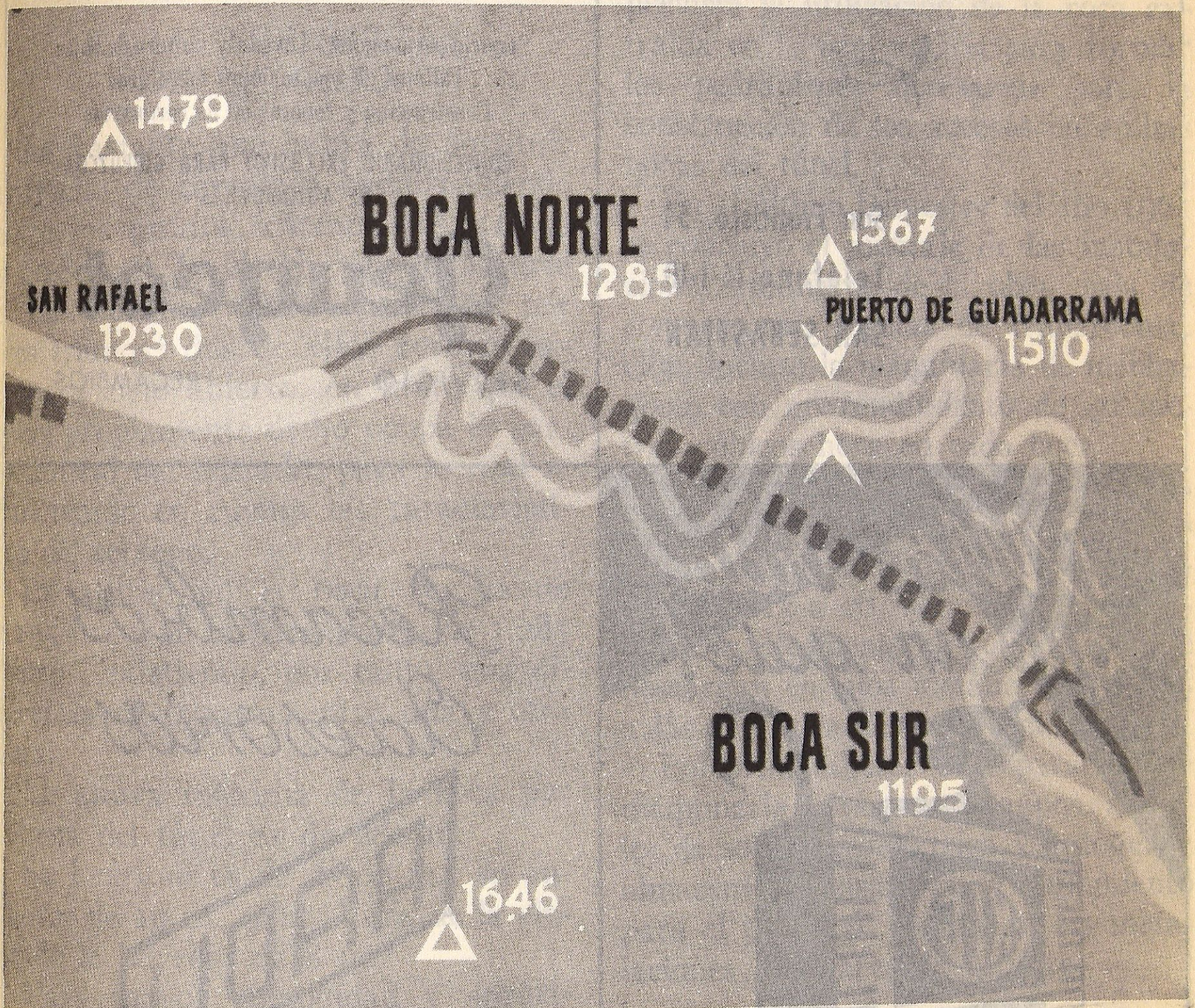
Agencia Oficial para Guipúzcoa: **LUIS JESUS CANO**
 Avenida de Sancho el Sabio, 9 • Teléfonos 1-44-06 y 1-69-43 • SAN SEBASTIAN

EL TUNEL DE GUADARRAMA Y SU IMPORTANCIA ECONOMICA

TENDRA 2.800 METROS DE LONGITUD

Los principales recursos que llegan a Madrid, especialmente alimenticios, proceden de la mitad Norte de nuestra Península, si bien cada día son mayores las aportaciones de las industrias del carbón y del acero que radican en la zona señalada. El obstáculo montañoso del sistema central, que se

valor fundamental turístico, dada la belleza de los paisajes que lo rodean, y es por ello más adecuado para viajes de recreo o como meta de una región de deportes invernales, que para hacer discurrir una importante vía de penetración. Son, por tanto, los de Somosierra y Guadarrama los de



Croquis del trazado del túnel, en el cual se aprecia el notable acortamiento de distancia.

salva principalmente por los puertos de Somosierra, Navacerrada y Guadarrama, dificulta, cuando no impide, el transporte de todas esas mercancías, al tiempo que frena el turismo nacional y extranjero, en auge verdaderamente espectacular.

El puerto de Navacerrada tiene un

más importancia a efectos del tráfico, y de los dos, el que ofrece mayores dificultades es el de Guadarrama, con accesos más difíciles y un centenar de metros más alto que el de Somosierra, lo que, en definitiva, permite que este último esté siempre expedito.

Carrocerías

E. Biggi



San Francisco, 51
Teléfono 16-1-10
SAN SEBASTIAN



STINUS

FUNDADA EN 1893

GARAGE
Gloria, 3 y 5
Teléf. 10350

CARROCERIA
Carquizano, 5
Teléf. 10235

SAN SEBASTIAN

Servicio permanente - Lavado y pintura de bajos
Talleres de reparaciones mecánicas
Construcción y reparación de carrocerías

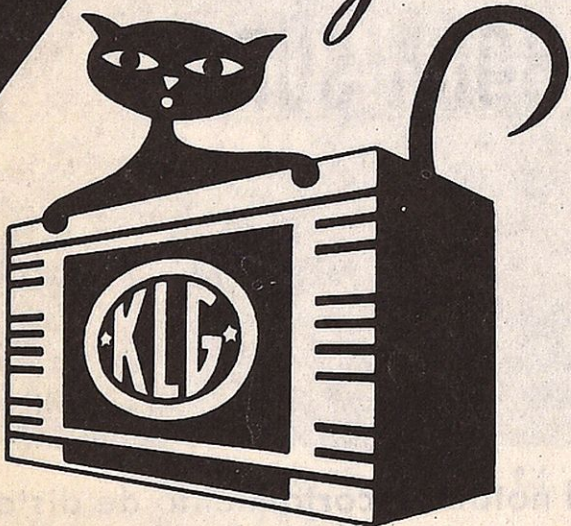
CONCESIONARIO EXCLUSIVO PARA GUIPUZCOA
DE AUTOMOVILES

Geugeot

SERVICIO

RECAMBIOS

*¡Más vida
que un gato!*



ACUMULADORES

★ **K L G** ★

Avda. Generalísimo, 16 bis - Teléfono: 21248
SAN SEBASTIAN

*Recambios
Accesorios*

RADU

DOMINGUEZ UGARTE

Av. Sancho El Sabio, 3

Teléfono 18260

SAN SEBASTIAN

De ahí la necesidad de un túnel que atraviese el Guadarrama, porque con él se resolverá totalmente el problema que plantea el puerto del mismo nombre, asegurando la circulación en cualquier época del año, a la par que se acorta la distancia y se reducen notoriamente las pendientes. La notable ventaja que todo ello supone, especialmente para el transporte pesado, es innegable.

CARACTERISTICAS DE LA OBRA

La variante que habrá de sustituir el trecho de carretera comprendiendo entre los puntos kilométricos 51,650 y 60,800 de la C. N.-VI, de Madrid a La Coruña, está constituida por tres tramos: dos de ellos forman accesos a cielo abierto, en tanto que el túnel propiamente dicho ocupa la parte central del trazado, para lo cual se han tenido en cuenta las características del terreno.

La altitud en la boca sur es de 1.195 m., y en la boca norte, de 1.285 metros, existiendo, por tanto, una diferencia de 0,90 m. entre una y otra boca.

La altura máxima de la roca por encima del túnel es de 280 m.

Su longitud es de 2.800 m.; su anchura, de 10 m., y la altura de la clave de la bóveda, de 8 m.

Para mayor comodidad y seguridad del tráfico, se establecerá en cada boca una plataforma para aparcamiento y servicios complementarios.

CONCESION E INSTALACIONES

La construcción y explotación en régimen de peaje del túnel de Guadarrama fueron concedidas a Canales

y Túneles por Orden ministerial de 27 de julio de 1960, habiéndose comenzado las obras, en el mes de febrero de 1961.

Los trabajos de ejecución consisten fundamentalmente en la excavación y revestimiento de los 2.800 metros que tiene de longitud el túnel, más un tramo de bóveda artificial y los accesos correspondientes, que totalizan unos seis kilómetros de carretera, estando prevista la utilización de la roca extraída en la perforación para formar los pedraplenes necesarios para la construcción de los accesos en ambas bocas del túnel.

En el último trimestre del año 1961 se concluyó el montaje de las instalaciones auxiliares de la obra, sala de compresores, casetas de transformación, incluso la maquinaria de machaqueo, con un rendimiento de 40 metros cúbicos hora en cada boca.

Se han montado también centrales de dosificación comprensivas de dos hormigoneras automáticas, con capacidad de 15 a 20 metros cúbicos, trayéndose el cemento en *containers*, que descargan en silos metálicos adjuntos a las centrales de dosificación.

Polvorín, talleres de reparación de maquinaria, fraguas, equipos móviles de soldadura eléctrica y autógena; almacenes, laboratorios y alojamiento para el personal, completan las instalaciones auxiliares de la obra.

METODOS DE EJECUCION

En la medida de lo posible, la excavación se realiza a plena sección, ya que los métodos y medios auxiliares modernos conducen a operar así cuando la naturaleza de la roca lo permite. Las previsiones geológicas y la confirmación de las mismas, hasta la fe-

TERROT

El ciclomotor de 2 velocidades

Cuatro modelos:

SPORT.....	9.850 Pts.
GRAN LUJO.....	9.300 "
LUJO.....	7.950 "
STANDARD.....	6.975 "

49 c.c.

Libre de Impuesto de Lujo

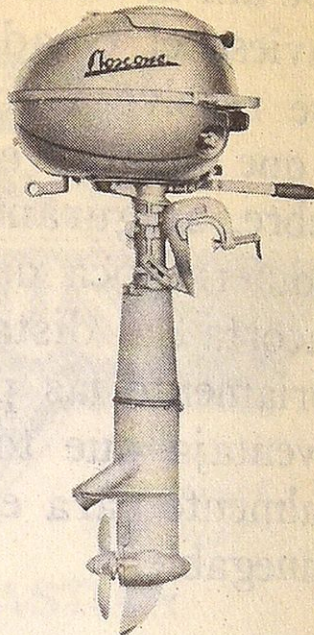
No necesita matriculación

Sin carnet de conducir

Mínimo consumo

Supera pendientes del 18% sin pedalear

Mosconi



LA VESPA DEL MAR

Motor fuera bordo
para los deportes,
la pesca y el turismo

Motor de 2 cilindros

Cilindrada: 99,5 cm³

Potencia: 3 1/2 CV.

Provisto de embrague,

Peso 19 kgs.

Precio: 13.200 Pts. f.f.

30 Agencias y Talleres Autorizados en los principales pueblos de la Provincia
PIEZAS DE REPUESTO ORIGINALES VENTAS AL CONTADO Y PLAZOS

Agencia Oficial para Guipúzcoa: **LUIS JESUS CANO**
Avenida de Sancho el Sabio, 9 • Teléfonos 1-44-06 y 1-69-43. • SAN SEBASTIAN

ACEROS "BELLOTA"

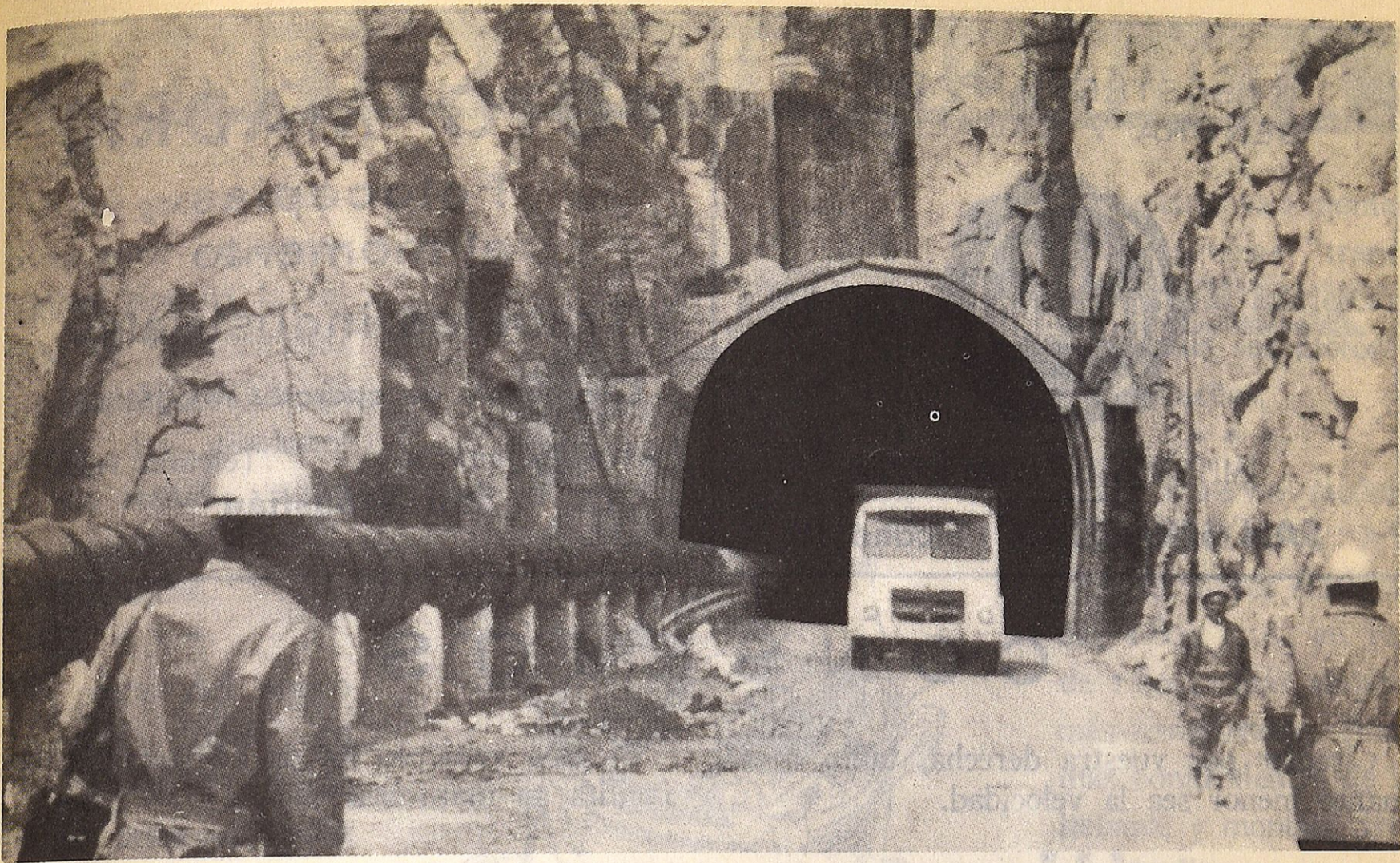
PARA TODAS LAS APLICACIONES

- Rápidos y extrarrápidos
- Para matrices y cortantes
- Aleados, para usos especiales
- Al carbono
- De construcción: bonificables y de cementación
- Para muelles
- Inoxidables y resistentes al calor
- Chapa magnética
- Acero superpuesto "Duplex", etc.

CON LA MAXIMA GARANTIA

- Todos los aceros BELLOTA están garantizados en su composición típica y en sus características mecánicas.

PATRICIO ECHEVERRIA, S. A. - Legazpia



Entrada en la boca Sur, correspondiente a Somosierra.

cha, permiten esperar que toda la excavación se pueda realizar por este método de sección plena.

Con esta idea de hacer la excavación a plena sección, se ha organizado el trabajo de la forma siguiente:

1.º Un andamio móvil por cada boca, cuyo desplazamiento se hace en camión. Este andamio permite trabajar en cuatro niveles, con un total de 25 martillos ligeros Geiss, con sus empujadores automáticos. El número de taladros y el plan de tiro dependen de la naturaleza de la roca.

2.º Una vez acabada la perforación, se cargan con dinamita y se colocan los detonadores eléctricos; se reúnen el personal y los andamios a la distancia suficiente para ponerse al abrigo del tiro, y se efectúa la explosión. Los gases y humos se evacúan por aspiración.

3.º A continuación se lleva a cabo la limpieza de las paredes de la excavación y la operación de desescombro, que consiste en la carga y evacuación de la roca. Esta es la operación más

larga, y se hace con dos palas excavadoras, una por cada boca, de 1,5 metros cúbicos de capacidad de cuchara y los camiones necesarios.

Cada "pega" supone unos tres metros de avance, y la duración del ciclo completo es del orden de las 18 horas. Este rendimiento mejora progresivamente, y se espera sobrepasar los 100 m. de avance mensual por cada boca. Durante estas operaciones, que se han descrito de una manera somera, está funcionando la ventilación por aspiración a través de un conducto de un metro de diámetro. Esta aireación tiene por objeto mantener la atmósfera limpia de impurezas, sobre todo de CO, que afectaría a la seguridad del personal. Cerca de las bocas del túnel se han establecido las centrales de machaqueo y hormigonado para el revestimiento del túnel.

Por último, es de señalar que hasta el mes de mayo último se llevaban perforados cerca de 600 m., 250 por la embocadura del pueblo de Guadarrama y 340 por la de San Rafael.

SASTRERIA PARA
SEÑORA Y CABALLERO



IMPERMEABLES - CONFECCION

SAN SEBASTIAN • Elcano, 10

FOTO MADRID

Fotocopias
al momento

Trabajos industriales

Cine - Venta de aparatos fotográficos

Avda. España, 16

Teléfono 14380

San Sebastián

CONSEJOS

Circular por vuestra derecha, tanto más cuanto menor sea la velocidad.

* * *

Ajustad la velocidad de vuestro vehículo al estado de la carretera.

* * *

Nunca estaciones el vehículo cerca de curvas poco visibles ni de cambios de rasante.

* * *

Una cubierta gastada es un peligro para tu vida y para la de tus semejantes, la muerte por deslizamiento y por reventón viaja a tu lado.

* * *

Ciclista sin luces: llevas tres cuartos de muerte sentada en el cuadro.

Si otro vehículo ha de adelantar al tuyo, facilita su maniobra:

No "hagas carreras".
Modera tu velocidad.
Guarda tu derecha.

Hazle con el intermitente o con la mano la señal para que pase o para que conozca un peligro que sólo tú puedes observar.

* * *

Aun con luz de cruce correcta, en el momento de cruzar os cegáis. Moderad la marcha.

* * *

Peatón: En las carreteras, circula por tu izquierda. Así verás el vehículo que se te acerca de frente y evitarás que te arrolle el que avanza a tu espalda.

Rectificación y camisaje de cilindros
Rectificación de cigüeñales - Rellenado
de bielas y cojinetes-Mecánica en general

Garage Internacional

MAÑERO Y MENDIBURU, S. R. C.

Avenida General Mola, 7 - Teléfono 1-24-36

SAN SEBASTIAN

Ignacio Villar y Cía.

MAYORISTAS CAMPSA

REPSOL - CALVO SOTELO - AMALIE Y CASTROL

Accesorios y recambios

"MOVI"

Autoelectricidad - Neumáticos - Rodamientos

Centenario, 2 - Teléfonos 12279 y 17302

SAN SEBASTIAN

MENESTRA AUTOMOVILISTA

Se dice que no tardará en tener representante en España la fábrica de motocicletas japonesas HONDA. Al parecer, las gestiones en este sentido, están ya a punto de cristalizar en realidad.

* * *

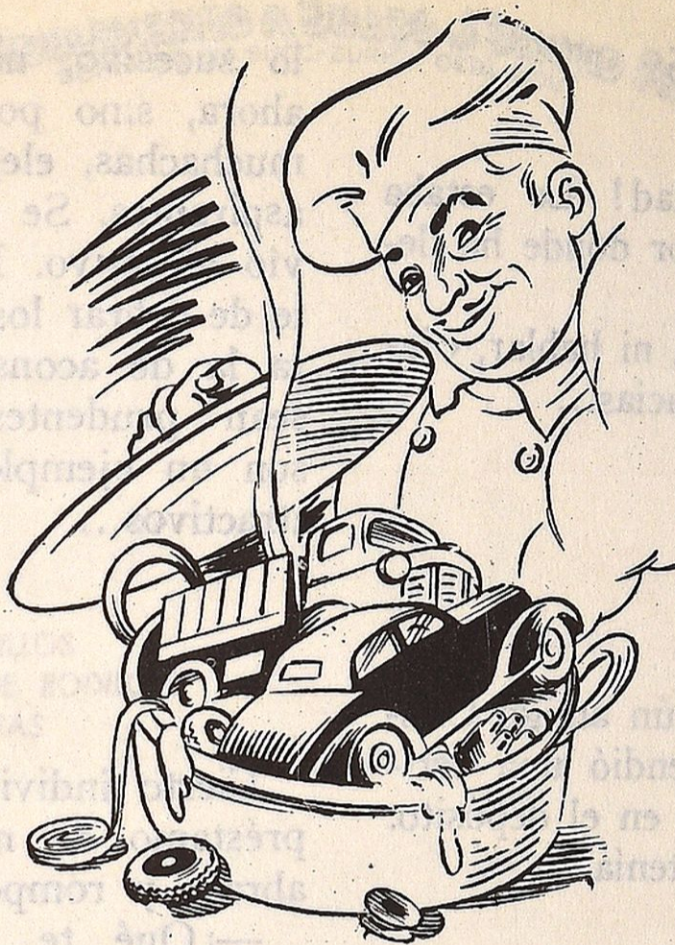
El precio del nuevo Renault "R-8" en Francia, es de 6.900 nuevos francos, con caja de cambios de tres velocidades, y de 7.100 francos nuevos con caja de nuevas velocidades.

* * *

Se van conociendo detalles técnicos del modelo de Ford "Cardinal" (Taunus 12-M en Europa) que está a punto ya de lanzarse al mercado mundial. Uno de dichos detalles es que su sistema de refrigeración llevará agua, pero no tendrá ventilador.

* * *

En los últimos meses, la fábrica SAVA, de Valladolid, hizo un gran esfuerzo para la puesta en marcha de la fabricación de los modelos Austin, de 1,5 y 5,5 toneladas, a los que ya se incorpora un 50% aproximadamente de elementos nacionales. Ello trajo consigo una mayor producción del modelo SAVA de tres toneladas y hasta corrió el rumor de que se iba a abandonar su fabricación. Sin embargo, tenemos noticias de que en este último período de tiempo se está produciendo este vehículo a mayor ritmo, y que en breve se espera lograr un máximo rendimiento. Esta camioneta, chasis con cabina cuyo precio será de 195.000 pesetas, está llamada a obtener una continuada demanda.



Barreiros va a montar unas máquinas "transfer" para la fabricación de uno de sus motores más pequeños.

* * *

Un nuevo modelo sustituirá al M. G. "A". Será de mayor cilindrada: 1.800 c. c., en vez de 1.600; más amplio, más confortable, línea más bonita dentro de la italiana, y montará frenos de disco.

* * *

Hasta el próximo año no quedarán liberalizados los automóviles de turismo para su libre importación. Entonces, como es lógico, los aranceles serán proteccionistas. Será, a buen seguro, el año 1964 quien marque un libre comercio de competencia en este mercado.

* * *

En cambio, en el próximo mes de octubre entrará en vigor la liberación global de la séptima lista, donde están comprendidas las motocicletas.

* * *

La fábrica de Neumáticos General, en España, ha lanzado al mercado una nueva cubierta con dos bandas de rodamientos independientes. Esta nueva cubierta difiere de todas las construídas hasta ahora, ofreciendo cualidades extraordinarias de suavidad en la conducción, de estabilidad y rendimiento.

* * *

Los tractores Massey-Ferguson van a ser ensamblados, y más tarde fabricados, en Marruecos. La producción anual será de 800 a 1.000 unidades.

HUMOR DEL AUTOMOVIL

LATINAJOS

—¡Hombre, qué casualidad! Le estaba esperando a usted, y mira por dónde ha llegado "motu proprio"...

—No, no; de moto propia, ni hablar, ojalá... de moto alquilada y gracias...

LA TENIA

Un amigo escribe a otro:

—Ha muerto nuestro común amigo Cristóbal, el automovilista. Encendió una cerilla para ver si tenía gasolina en el depósito. Y la tenía, ya lo creo que la tenía...

PARA QUE SE ACOSTUMBRE...

Diálogo entre jovencitas:

—¿Qué tal conduce tu novio?

—Pues mira, no lo sé. Porque soy yo quien conduce el coche cuando vamos los dos juntos. Quiero que se acostumbre desde ahora o que sea yo la que lleve la dirección de todo lo que tengamos en común...

NO VALE LA PENA MORIRSE...

Los puestos establecidos en las grandes autopistas americanas estarán servidos en

lo sucesivo, no por hombres como hasta ahora, sino por guapísimas y esculturales muchachas, elegidas entre las más vistosas aspirantes. Se les exigirá, además, un atractivo atractivo. Entre las obligaciones, aparte de cobrar los derechos de peaje, se cuenta la de aconsejar a los conductores que sean prudentes, y demostrar que ellas son un ejemplo de que la vida tiene sus atractivos...

GRATITUD

Cierto individuo recibe de un amigo un préstamo de mil pesetas. Emocionado, le abraza y rompe a llorar.

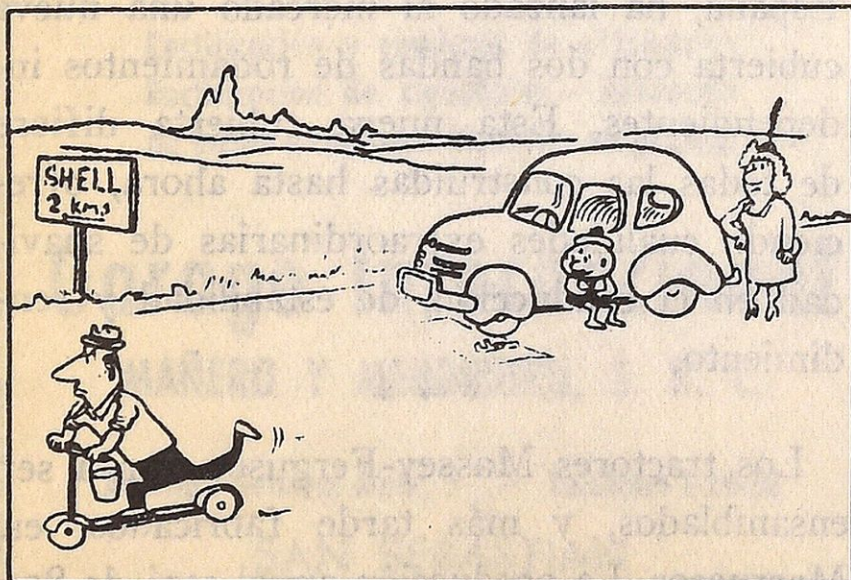
—¡Qué te pasa hombre!—pregunta el otro sorprendido—. Al fin y al cabo no es para tanto.

—Eso te crees tú. Pero es que yo tengo el presentimiento de que no te voy a volver a ver nunca más...

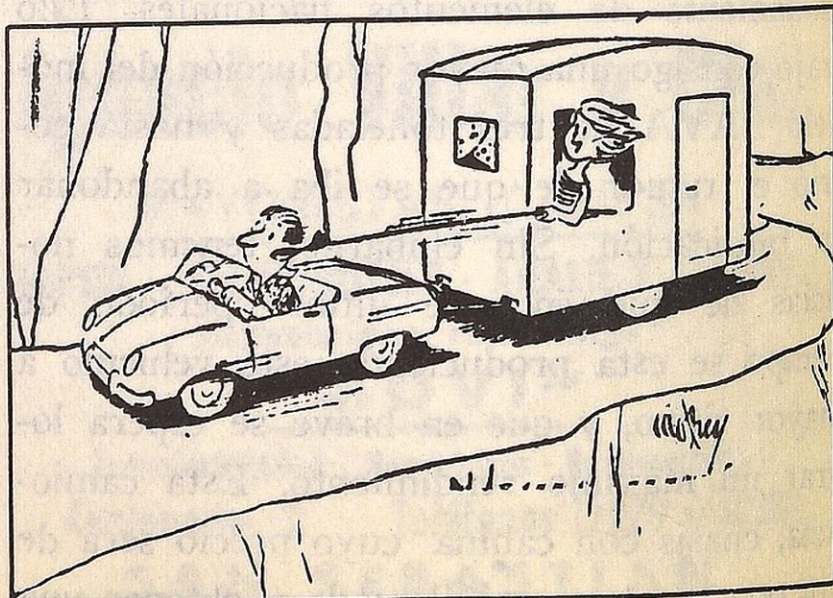
REFLEXION DE NUEVO RICO

El matrimonio de nuevos ricos va de viaje en su flamante coche. Y la señora, que lo mira todo con extrema curiosidad, dice a su marido:

—Este Michelin debió de ser un gran personaje; tiene una calle en casi todos los pueblos por donde vamos pasando...

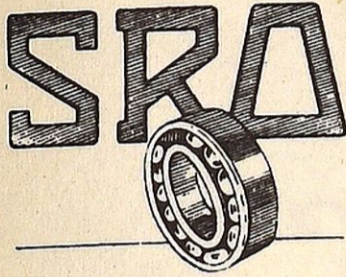


SIN PALABRAS.



—¿ESTA BIEN DE SAL LA SOPA?

USINES DE ROULEMENTS A BILLES J SCHMID ROOST S.A.
SCHMID & CIE. SUCC. ZURICH-OERLIKON



COJINETES DE BOLAS Y DE RODILLOS
CAJAS DE GRASA CON COJINETES DE RODILLOS
PARA FERROCARRILES Y TRANVIAS

Delegación Oficial en Guipúzcoa

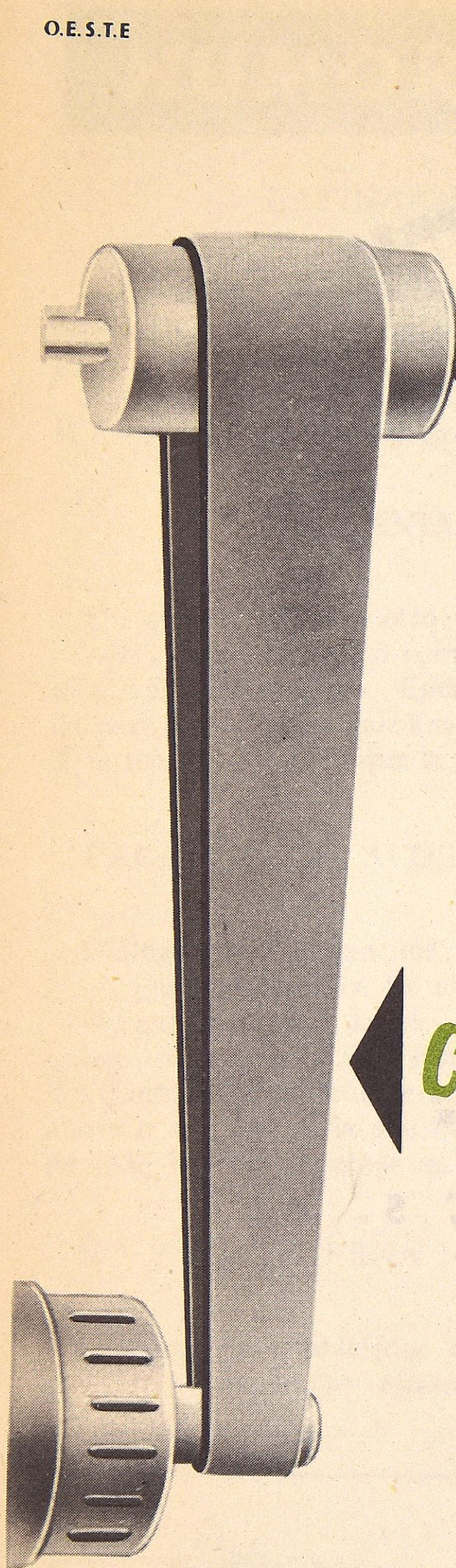
INDUSTRIAS UNIDAS, S. A.
(INUNSA)

SAN SEBASTIAN

Iparraguirre, 9 - Tel. 3017

EIBAR

Generalísimo, 4 - Tel. 71649



**i Mayor
potencia
industrial!**

← CORREAS PLANAS

Las CORREAS PLANAS FIRESTONE mantienen a través del tiempo sus cualidades de adherencia, suavidad y resistencia al desgaste.

Estas mismas propiedades avalan la adopción de las correas

**TRAPECIALES Y
TRANSPORTADORAS**

Firestone

**XIMENEZ
y Cia. S.A.**

**SAN SEBASTIAN
LOGROÑO**

**PAMPLONA
TUDELA**