

R.A.



C.G.

BOLETIN OFICIAL

DE INFORMACION



ATARDECER EN PAMPLONA (Foto, J. Galle-Pamplona)



La Familia
GURYS

Especialidades:

jabones Flores de Gurys y Duque

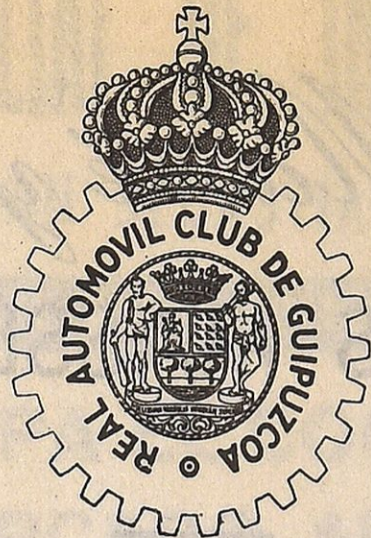
Crema cutanea

Barra de afeitar

Unicos fabricantes:

Lizariturry y Rezola S.A.
San Sebastian

Gurys



BOLETIN OFICIAL DE INFORMACION

Fundado en Mayo de 1950

Real Automóvil Club de Guipúzcoa

CONTENIDO

	Págs.
Lugar que ocupa el coche extranjero en el mercado americano.....	3
Información del Club.....	7
Vehículos de motor matriculados en Guipúzcoa durante el mes de Marzo de 1958.	13
Una vida dedicada a la mecánica: Henry Ford (cap. IV).....	23
Desgaste de neumáticos traseros y causas del descentrado.....	29
Menestra automovilista ...	31
Humor del automóvil.....	32

Delegación en Navarra

Neumáticos y accesorios, S. A. (Nyasa)

Avda. Generalísimo Franco, 9

Teléfono: 4727

PAMPLONA

Delegación en Alava

D. Ignacio Lascaray Ondarra

S. Prudencio, 25, bajo, y Postas, 19-2.º

Teléfono: 1543

VITORIA

DEPÓSITO LEGAL - S S 32 - 1958

Oficina central: Bajos del Teatro Victoria Eugenia. - Teléfono 11529

SAN SEBASTIAN

Gustavo Massé y C.^a S. en C.

MOTORES MASSÉ DIESEL



Fabricación de recambios Reparación de vehículos

Repuestos y accesorios para autos y camiones

TALLERES MECANICOS

GARAJE PARA TURISMOS }
GARAJE PARA CAMIONES } INDEPENDIENTES

Especialidad en repuestos y reparaciones
de motores Diesel

Concesionarios de **"AUSTIN"** para Guipúzcoa
(existencia de repuestos)

Engrase a presión

Servicio especial de verificación de direcciones

Teléfonos 11317 - 15245 - 17657

Telegramas: "GUMASS"

Calles: TERCIO SAN MIGUEL y JOSE MARIA SOROA

SAN SEBASTIAN



SE DISTRIBUYE GRATUITAMENTE A LOS SOCIOS DEL R. A. C. DE GUIPUZCOA

LUGAR QUE OCUPA EL COCHE EXTRANJERO EN EL MERCADO AMERICANO

El volumen de venta de los coches extranjeros en el mercado de los Estados Unidos se ha doblado virtualmente en el curso del primer semestre de 1957, en relación con el mismo período correspondiente a 1956. Y lo cierto es que en los meses siguientes del mismo año 1957 no se advirtió ningún síntoma de desfallecimiento, sino bien al contrario.

Las cifras indican que las ventas alcanzaron el nivel "record" de 83.244 unidades en seis meses; y ello, a pesar de algunas dificultades surgidas en la producción y en el transporte. Volkswagen figura en cabeza de la lista entre las marcas importadas.

Los tres grandes constructores americanos — Ford, General Motors y Chrysler — han hecho un gesto que implica, en cierta forma, un reconocimiento de la extensión que alcanza el mercado del coche pequeño, bien anunciando la distribución por su cuenta de coches contruidos en el extranjero, bien proyectando hacerlo en breve.

Esta popularidad de los coches económicos se refleja también en el hecho de que un gran número de vendedores americanos han añadido o cuentan añadir marcas extranjeras a aquellas americanas cuya distribución efectúan.

Así, la General Motors ha anunciado la venta, por medio de sus agentes distribuidores, del "Vauxhall Víctor", fabricado en Gran Bretaña, y del "Opel Rekord", construido en Alemania. A su vez, Ford calcula aumentar sus cifras de venta por la adición

a su gama de los "Fords" británicos, mientras que "American Motors", una de las pocas Compañías independientes que subsisten, ha concertado un acuerdo con "Austin Motors Company", en virtud del cual ésta pondrá en el mercado el "Metropolitan", que se vende en Inglaterra a un precio equivalente a las 100.000 pesetas.

Incluso los distribuidores del nuevo "Ford Edsel", modelo que tiene su propia red de vendedores, han hecho pública su intención de añadir a su negocio algunos coches extranjeros.

La cifra de venta de los coches extranjeros en el curso del primer semestre de 1957 representa alrededor del 2,8 por ciento del total de las matriculaciones registradas en Estados Unidos. En 1955, este porcentaje no alcanzó más que la mitad de aquel porcentaje, exactamente el 1,4.

El "líder" indiscutible entre los coches importados es el "Volkswagen", coche que suscita gran curiosidad desde que fué introducido en el mercado en 1950. Sus ventas han estado limitadas hasta ahora a 30.000 unidades, en razón de las dificultades de producción o de transporte; pero se dice que los distribuidores tendrían en sus carnets de orden pedidos para más de 40.000 coches.

En 1954, las estadísticas parecían demostrar que el mercado de Estados Unidos había absorbido 33.403 vehículos extranjeros. Al año siguiente, la cifra subió a 58.460 unidades para alcanzar la de 98.187 en 1956.

viaje
comodamente.



... y resuelva
"este" problema,
avisando a:

RAMON YRURETAGOYENA



Areneta

IRUN: Mártires de Guadalupe, 21 Teléfono 61800

SAN SEBASTIAN: Plaza Centenario, 7 Teléfono 23997

VITORIA: Olaguibel, 29 Teléfono 3839

BURGOS: Bernabé Pérez, 2 Teléfono 1139

MADRID: Tomás Bretón, 12 Teléfono 395207

Esta última cifra ha sido casi sobrepasada al final del primer semestre de 1957. Y en todo este último año ha alcanzado ya la de 190.000.

Aunque no estén todavía en condiciones de competir seriamente con el coche de lujo de precio medio puesto en el mercado por los "tres grandes", los constructores independientes están decididos a introducirse en ese interesante sector del mercado.

"Studebaker-Packard", por ejemplo, cuyas ventas han acusado un descenso continuo, construye actualmente un modelo llamado "Scotsman", coche económico derivado del "Studebaker" y movido por un motor de poco consumo.

La contestación de "American Motors" a las marcas extranjeras es el "Rambler", de cuyo modelo se han vendido este año 30.000 ejemplares, es decir tanto como "Volkswagen".

Es curioso notar la progresión constante de este modelo. Cuando su introducción, en 1950, no se vendieron más que algunas unidades sueltas. En 1953, las ventas se elevaron a 1.300 ejemplares; en 1954, a

6.000; en 1955, a 29.000, y a más de 50.000 en 1956.

El "Volkswagen", el coche extranjero de más salida, ocupa la decimotercera posición en la lista de ventas, por delante de "Studebaker", "Lincoln", Imperial (Chrysler), "Nash", "Hudson" y otras marcas de tradicional prestigio.

La razón más aparente del aumento de venta en los coches extranjeros es la búsqueda de un medio de transporte económico por un sector de compradores cada vez más importante.

Las estadísticas americanas indican que la mayor parte de los propietarios de coches pueden gastar de 25 a 30 por ciento de sus ingresos para dedicarlo a su transporte. Pero el aumento creciente de los intereses que afectan a los créditos y el aumento del precio de los coches y de la gasolina hacen que cada vez sean menos accesibles los coches de lujo, que cuestan de 3.000 a 4.000 dólares. Y como los coches extranjeros permiten cubrir de 15 a 25 kilómetros más con un galón de gasolina, la economía realizada es evidentemente apreciable.

CARBURADORES



SERVICIO OFICIAL

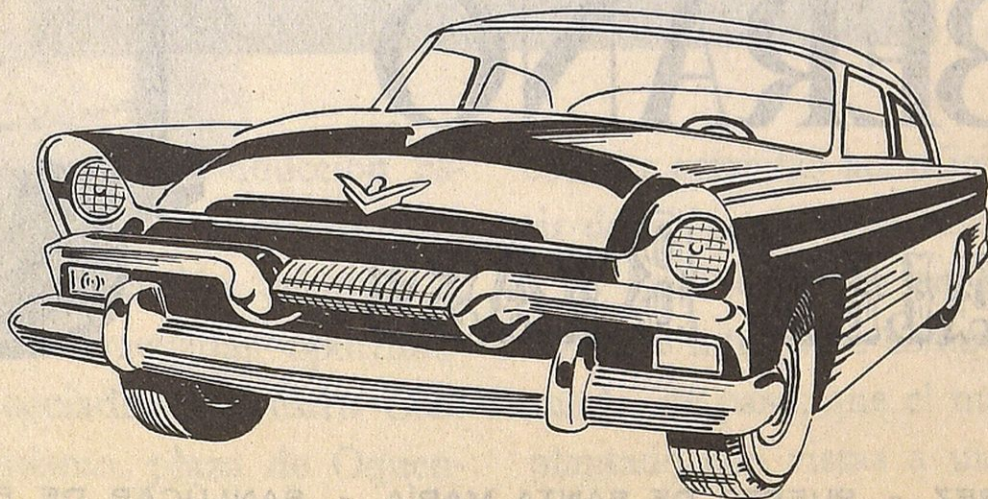
Adaptaciones:

VERTICALES
INVERTIDOS
HORIZONTALES

PIEZAS DE RECAMBIO

Pedro Egaña, 6

Recambios Etuwa

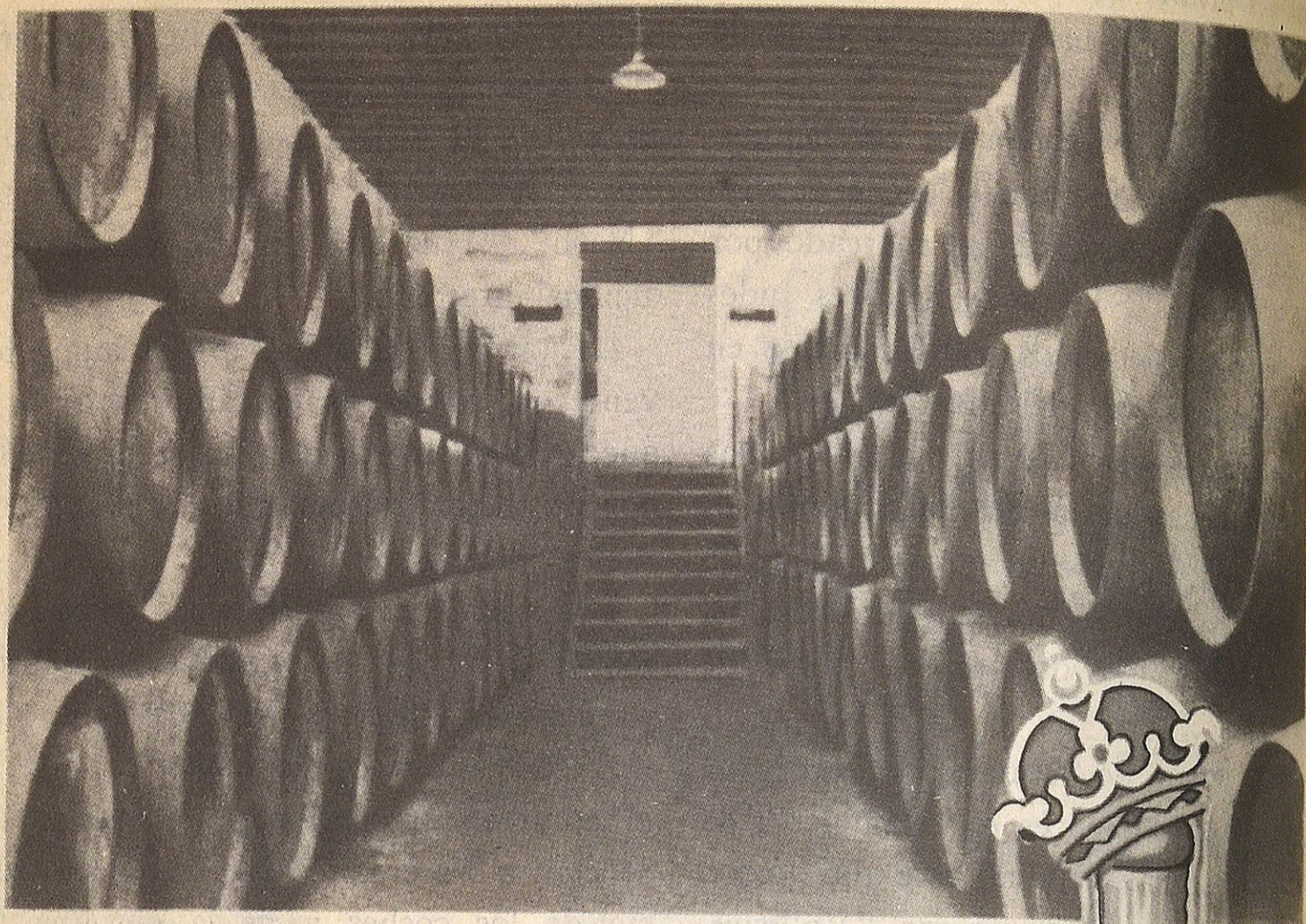


FEMSA

MADRID
SERVICIO OFICIAL

DINAMOS
ESCOBILLAS
ARRANQUES
REGULADORES
MAGNETOS
BUJIAS
CABLES
FAROS
VOLANTES
MAGNETICOS
EQUIPOS ELECTRICOS
PARA AUTOMOVILES

SAN SEBASTIAN



Viejos toneles, conservados a través de los siglos, son parte del incalculable tesoro que almacena GONZALEZ BYASS, la mayor bodega del mundo. Por esto, y por los cuidados que en la crianza de sus vinos y coñacs ponen sus inigualables capataces especialistas, de generación en generación, es por lo que Vd. distinguirá siempre, como algo único en su estilo, al coñac

SOBERANO

GONZALEZ BYASS



CASAS EN JEREZ - PUERTO DE SANTA MARÍA - SANLÚCAR DE BARRAMEDA
OPORTO - LONDRES - TÁNGER - COGNAC

RASGO Publicidad

LA REVISION DE LOS PERMISOS DE CONDUCIR

Nos parece muy conveniente refrescar la memoria de nuestros señores socios en lo referente a los plazos fijados oportunamente por la Superioridad para la revisión de los respectivos permisos de conducir.

Estos plazos son como sigue:

Los permisos expedidos con anterioridad al 1 de enero de 1940, hasta el 1 de octubre del año en curso, es decir, 1958.

Los expedidos desde el 1 de enero de 1940 al 31 de diciembre de 1950, hasta el 11 de octubre del año próximo, es decir, 1959.

Los expedidos entre el 1 de enero de 1951 y el 11 de octubre de 1957, hasta el 11 de octubre de 1960.

A partir del vencimiento de los plazos señalados, se considerarán nulos

los respectivos permisos de conducción carentes de tal requisito.

Cualquier consulta o gestión relativas a estas revisiones serán evacuadas oportunamente a todos los asociados a nuestro Club en las oficinas del mismo, plaza de Oquendo, San Sebastián, o en sus delegaciones de Pamplona ("Nyasa", Avenida de Franco, 9,

bajo) y Vitoria (D. Ignacio Lascaray, San Prudencio, 25, bajo).

HORARIO PARA EL PUBLICO EN NUESTRAS OFICINAS

Una vez más rogamos a nuestros asociados que, a los efectos consiguientes, no olviden el horario que rige en las oficinas del Real Automóvil Club de Guipúzcoa para el público en general:

Mañana: de 9,30 a una.

Tarde: de 3,30 a 5.

Este es el horario en la actualidad vigente para todos los días del año, sábados inclusive.

Nos permitimos recordarlo porque, a pesar de haber sido dicho horario implantado el 1 de febrero de 1956, no faltan quienes parece que todavía se sorprenden, y aun se molestan, por en-

contrar cerradas las oficinas del Club a partir de las cinco de la tarde.

Y lo recordamos en la esperanza de que nadie lo interprete como una censura, asegurando, de paso, que el nuevo horario fué implantado con vistas a una mejor ordenación de los diversos servicios que el Real Automóvil Club de Guipúzcoa presta a sus socios.

El Real Automóvil Club de Guipúzcoa ha creado el Servicio del Seguro Mutuo de Automóviles de Turismo, a través de su Mutualidad oficial

MUTUA NACIONAL DEL AUTOMOVIL

Con las ventajas propias de la **modalidad mutualista**. Validez de la póliza en Europa y Norte de Africa, **sin aumento en la prima**.

Cubre todos los riesgos en forma combinada o aislada.

En caso de diferencias entre Mutualidad y asegurado, actuará como árbitro el Real Automóvil Club de Guipúzcoa, sin intervención, por lo tanto, de los Tribunales de Justicia.

Mutualidad inscrita en la Dirección General de Seguros por Orden ministerial de 7 de Marzo de 1936 y declarada de ámbito nacional por Orden ministerial de 3 de Febrero de 1955.

Solicítese información en las Oficinas del Club, en las Delegaciones de éste en Vitoria y Pamplona y en la Delegación de esta Mutua en Bilbao, Alameda de Recalde, 25-1.º izqda.

Representantes y corresponsales en España y en el extranjero.

GESTIONES DE MATRICULACION Y TRANSFERENCIA

Entre los diversos servicios que presta el Club, figura el de encargarse éste, *gratuitamente*, de efectuar todas las gestiones precisas para la matriculación de coches nuevos, así como de la transferencia de propiedad de sus vehículos, en cuantos trámites es necesario seguir en los diferentes negociados de Hacienda, Industria y Obras Públicas.

DOS DOCUMENTOS MUY CONVENIENTES PARA VIAJAR POR EL EXTRANJERO

Recordamos igualmente la conveniencia de proveerse en nuestras Oficinas del "Permiso Internacional de conducir" y del "Certificado Internacional para automóviles", siempre que se viaje por el extranjero, documentos estos de carácter policial, cuya presentación rara vez es exigida en ruta, pero indefectiblemente sí en caso de accidente.

Este servicio y otros varios, ya conocidos por nuestros socios, se prestan indistintamente en nuestras Oficinas centrales y en nuestras delegaciones de Vitoria y Pamplona, cuyas direcciones dejamos consignadas más arriba, además de figurar en la primera página de todos los números de nuestro Boletín.

NORMAS PARA LA COLOCACION DE CARTELES EN LAS OBRAS DE CARRETERAS

El 8 de mayo último y por el Ministerio de Obras Públicas se firmó una Orden relativa a la fijación de normas sobre colocación de carteles en las obras de carreteras; Orden cuyo texto apareció en el Boletín Oficial del Estado el 26 del mismo mes y que dice de este modo:

"Es costumbre de algunos contratistas co-

locar en las obras carteles anunciando su nombre.

"Parece adecuado generalizarla para que el público que transite por las carreteras pueda apreciar la labor de cada contratista, tanto en el caso de que las obras se ejecuten con esmero o con medios mecánicos llamativos como en el de que luego puedan dar buenos o malos resultados.

"Estos carteles pueden excitar el celo de los contratistas, además de su propio fin publicitario, al igual que excitaría el del personal de la administración si se hiciera público su nombre.

"También tiene esta publicidad su interés en el caso de que algún transeúnte tuviese que reclamar de la contrata por accidentes debidos a falta de balizamiento de las obras, responsabilidad que podría recaer en el personal de la administración cuando existiese falta de rigor en las exigencias que le corresponden tanto en el balizamiento como en el empalme de los tajos en obra con la carretera libre.

"Este Ministerio, a propuesta de la Dirección General de Carreteras dispone lo siguiente:

"1.º En todas las obras contratadas por valor superior a quinientas mil pesetas se colocarán dos carteles anunciando el nombre del Ingeniero de la Administración encargada de la obra y del contratista que la construye.

"2.º Dichos carteles se colocarán al principio de la obra, una en cada sentido de circulación, al margen del paseo, y después de todas las señales preceptivas del balizamiento avanzado de la obra.

"3.º Los carteles tendrán dimensiones mínimas de un metro de altura por dos metros de longitud. Estarán escritos sobre fondo crema, con letra negra no menor de diez centímetros de altura.

"4.º La leyenda que figurará será única y exclusivamente la siguiente:

"Jefatura de Obras Públicas de (y nom-

bre de la provincia, o en su caso de Puentes y Estructuras).

"Ingeniero del Estado: (y nombre del mismo).

"Contratista: (y nombre del mismo).

"5.º En las obras de ejecución se colocarán los carteles antes del 1 de julio próximo y en las que en adelante se comiencen, al tiempo de colocar las señales preceptivas de balizamiento.

"6.º En dicha fecha de 1 de julio deberán estar retirados todos los carteles de anuncio de los contratistas que no se atengan a los normas anteriores.

"7.º Los carteles se colocarán por cuenta del contratista, y si éste no lo hiciera, lo serán por el Servicio, con cargo a la fianza.

"8.º Dichos carteles se mantendrán en la carretera hasta que sea aprobada el acta de recepción definitiva de las obras."

COMUNIQUENOS SU CAMBIO DE RESIDENCIA

Para usted y para el Club, querido socio, es muy conveniente que en nuestras Oficinas se conozca en todo momento su dirección. Así, pues: si cambia de localidad de residencia, o simplemente de domicilio dentro de la misma localidad, comuníquenoslo urgentemente a esta Secretaría.

No deje de hacerlo; será en beneficio mutuo.

NOTAS NECROLOGICAS

Dolorosamente impresionados, hemos de dar noticia del fallecimiento de dos socios del Club registrado recientemente: don Manuel Posso Rodríguez y don Francisco Elósegui Limousin.

El primero, que dejó de existir el 10 de abril, en Alicante — donde pasaba largas temporadas por prescripción facultativa — era un antiguo y acreditado industrial de nuestra Ciudad.

El segundo, prestigioso farmacéutico tolosarra, pereció, a consecuencia de lamentabilísimo accidente de automóvil, acaecido en las proximidades de San Sebastián en las primeras horas de la tarde del 5 de mayo.

Mediante estas líneas, reciban los familiares de ambos la más viva expresión de nuestro sentido pésame.

* * *

Consignamos también nuestro duelo por la desaparición, acaecida el 28 de mayo, en Mondragón, a los 51 años de su edad — y consiguientemente en la plenitud de su actividad dinámica e inteligente — del industrial de aquella villa guipuzcoana don Roberto Arcauz Aramburuzabala, gerente de la importante firma mondragonesa "Elma, S. A."

El finado era también socio del Real Automóvil Club, donde se tenían en mucha estima sus magníficas prendas y se le admiraba en la misma medida que se le quería.



GARAGE

GRAN KURSAAL

EL SALON DEL AUTOMOVIL

Un nuevo garage instalado en las mejores condiciones de luz, aireación y amplitud.

250 coches en una sola nave

Paseo Ramón M.º Lili, 1 (Edificio Gran Kusaal) - Tel. 19698

SAN SEBASTIAN

¡ METALÚRGICOS ! ¡ MECÁNICOS !

MANOS
limpias

con...



NO CONTIENE SERRIN!!

• FABRICADO POR LOS LABORATORIOS INDUSTRIALES ORWI
• IRUN •

A su afligida esposa, hijos, hermano don José María y restantes deudos enviamos desde estas páginas la expresión de nuestro sincero pésame.

* * *

Para cuando nos disponíamos a cerrar la edición del presente número del Boletín, ya junio también se nos había llevado a otros dos consocios de San Sebastián, veteranos y muy considerados en el Club: don Emilio Hunolt Leffel (día 8) y don Juan Inurrieta Ordozgoiti (lunes, 9).

El primero, ingeniero químico muy prestigioso, estaba en posesión de la Medalla Militar con distintivo blanco. Y el segundo, figura relevante de la industria local, fué uno de los fundadores de la fábrica de discos "Columbia", firma la más acreditada de España dentro de la especialidad.

Cordialmente afectados por tan sensibles pérdidas, nos apresuramos a transmitir a ambas familias dolientes nuestra adhesión más sincera.

DOCUMENTOS DE FRONTERA PARA LOS COCHES CON MATRÍCULA PROVISIONAL

Debidamente autorizados, este Club expide documentos de frontera (Trípticos, Carnets de passages en Douane y Certificados Internacionales) para los coches provistos de matrícula provisional, debiendo los titulares de las mismas, en el momento que canjean la matrícula definitiva que ha correspondido a su coche, pasar por nuestras oficinas del documento de frontera a fin de que en el mismo sea anotada la referida matrícula definitiva.

El número del teléfono
de nuestras oficinas
es el **115-29**
NO LO OLVIDE

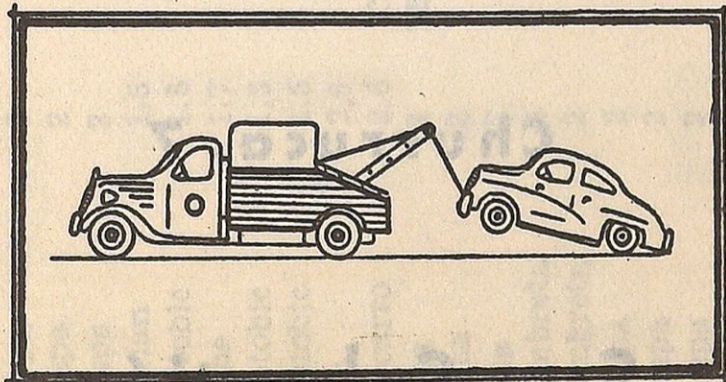
GARAGE SUM

CONCESIONARIO OFICIAL ALFA ROMEO



ESCUELA AUTOMOVILISTA CARNETS DE PRIMERA Y SEGUNDA
COCHES RENAULT 4-4, PEUGEOT Y FIAT 1100
SERVICIO PERMANENTE DE GRUA

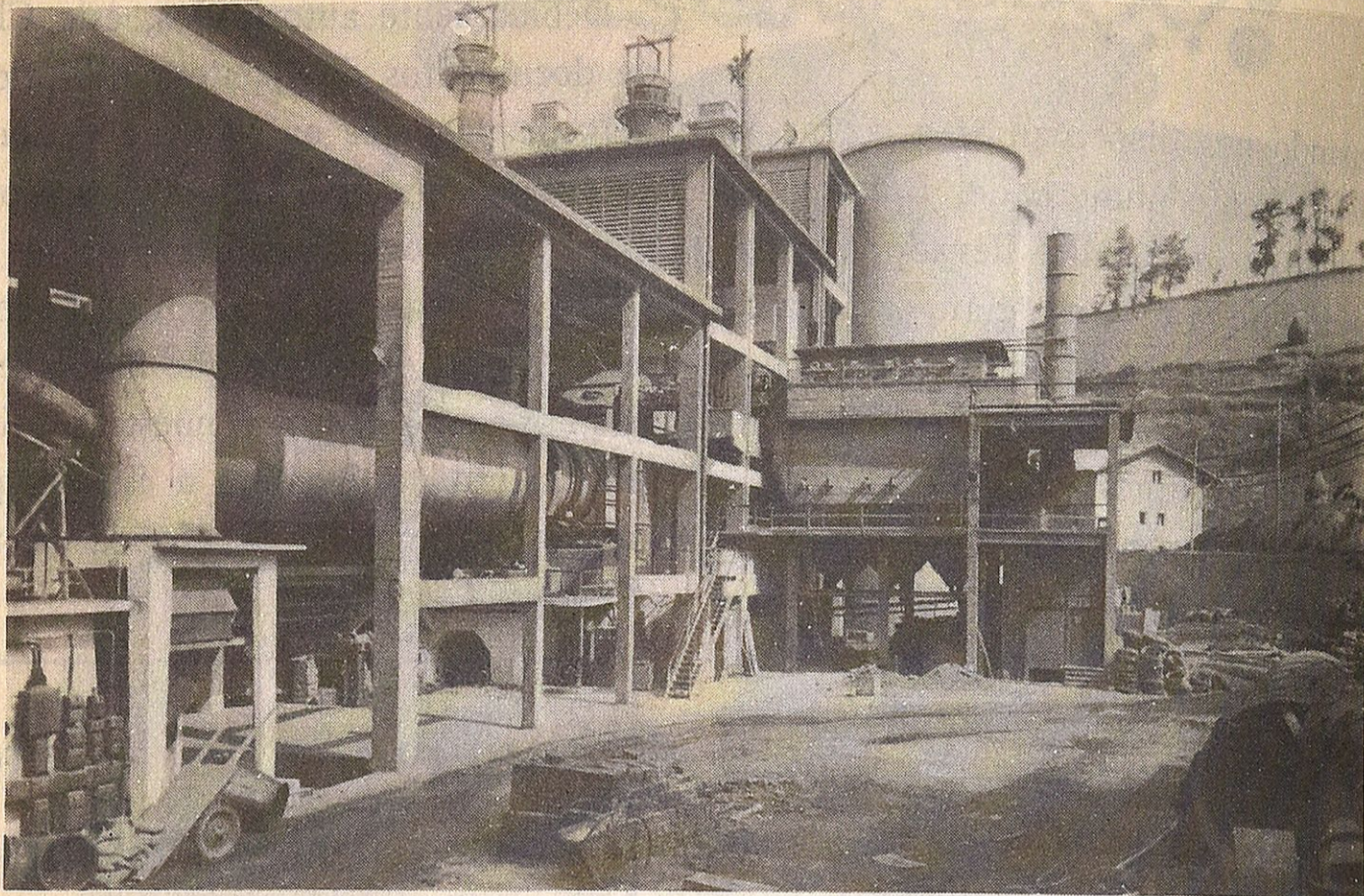
— TALLER —
DE REPARACIONES
GASOLINA GAS - OIL



Estación moderna para
lavado de bajos y
engrase a alta presión.

OFICINAS Y TALLERES: Calle Segundo Ispizua, D
Teléfonos: Horas de trabajo 1-89-13 Permanente 1-89-03 y 1-99-10

SAN SEBASTIAN



CEMENTOS REZOLA, S. A.

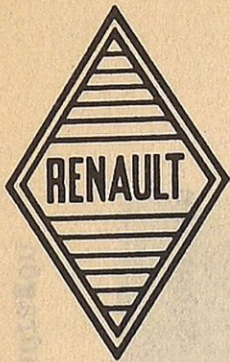
Producción anual: 300.000 toneladas

Churruca, 7

San Sebastián

Relación de los vehículos de motor matriculados en esta provincia durante el mes de Marzo de 1958

Matrícula	MARCA	H. P.	FORMA	PROPIETARIO	DOMICILIO
23856	Lambreta	2	Motocicleta	Juan Alcáin Jáuregui	Santiago, 1 - Fuenterrabía
23857	Lambreta	2	"	Ignacio Davoz Manterola	Barrio Ventas - Irún
23858	Lambreta	2	"	Angel Bernal Alcarazo	Duque de Mandas, 17 - San Sebastián
23859	Vespa	2	"	Antonio Cruceta Axpe	B.º Castañares - Escoriaza
23860	Vespa	2	"	Ignacio Imaz Mendizábal	Urdaneta, 51 - Villafranca de Oria
23861	Vespa	2	"	José María Jáuregui Amilleta	C.º Gaztelu - Gaviria
23862	Vespa	2	"	Pedro Goya Iza	C.º Orás - Zumárraga
23863	Vespa	2	"	Antonio Castrillo Felipe	Ubicha, 1 - Eibar
23864	Vespa	2	"	Roberto Silanes Ortigoso	Labeaga, 11 - Villarreal de Urrechua
23865	Derlan	1,5	"	Julián Rodríguez Zaldúa	Iruresoro, 11 - San Sebastián
23866	Motobic	1,5	"	Angel Agudo Aranda	Grupo Ibaeta, 4 - San Sebastián
23867	Lube	1,7	"	Ramón París Landa	Av. Navarra, 2 - San Sebastián
23868	Motobic	1,3	"	Ismael Busto Martínez	Carquizano, 3 - San Sebastián
23869	Motobic	1,5	"	José Heras Vicario	Casa Aizpurucho - Azcoitia
23870	Iso	2,6	"	Alberto García Martínez	Amasas, 3 - Rentería
23871	Isocarro	2,6	Triciclo	Teófilo Urmeneta Barbarín	Labeaga, 20 - Villarreal de Urrechua
23872	Ossa	2	Motocicleta	Miguel Múgica Tolosa	Barrio Sta. Lucía - Gaviria
23873	Ossa	2	"	Juan Erasun Oriozábal	Av. Navarra, 21 - Rentería
23874	Ossa	2	"	Ignacio Arregui Garmendia	Av. Navarra, 31 - Herrera - San Sebastián
23875	Lambreta	2	"	Ignacio Iciar Subinas	Generalísimo Franco, 28 - Zarauz
23876	Lambreta	2	"	Laureano García Izquierdo	Mayor, 19 - San Sebastián
23877	Vespa	2	"	Fernando Nafarrate Unzueta	Gral. Franco, 4 - Mondragón
23878	Vespa	2	"	Calixto Errasti Errasti	Ferrerías, 44 - Mondragón
23879	Vespa	2	"	Fermín González Arregui	C.º Galarreta - Hernani
23880	Montesa	2	"	Miguel Albisu Iparraguirre	C.º Dintiegui - Cegama
23881	Montesa	2	"	José Vicente Aizpurua Arruti	C. Errausta, Aizarna - Cestona
23882	Montesa	2	"	José Arregui Ugalde	C.º Loidi - Urnieta
23883	Buzzi	1,3	"	Ayuntamiento de Hernani	Hernani
23884	M. V.	2,2	"	Manuel Lasalde Echeverría	Paseo Colón, 7 - Irún
23885	Guzzi	1,3	"	Ramiro Gómez Vilariño	Plaza España, 1 P. San Pedro
23886	Guzzi	1,3	"	Pedro Maiz Illarramendi	Vieja s/n - Usúrbil
23887	Isetta	3,8	Turismo	Jesús Astráin Ruiz	Paseo Errondo, 2 - San Sebastián
23888	D. K. W.	7	Furgoneta	Juan Garmendia Garmendia	Elósegui, 32 - Tolosa
23889	D. K. W.	7	"	Estarta y Ecenarro, S. A.	Barrio Olaso - Elgóibar
23890	Seat	10	Turismo	Melchor Gablondo Villar	Bidebarrieta, 1 - Eibar
23891	Seat	10	"	Julio Aguirrebeitia Legarigartu	Paseo Arrasate, 4 - Mondragón
23892	Seat	10	"	Julián Iparraguirre Alcorta	F. Calbetón, 9 - Eibar
23893	Seat	10	"	Luis Serrano Gómez	Costa, 7 - Zaragoza
23894	Seat	10	"	Alza, S. L.	Calvo Sotelo - Escoriaza



CONCESIONARIO
PARA
GUIPUZCOA

Auto-Recambios

BRIG S.L.

NEUMATICOS MICHELIN • RECAMBIOS Y SERVICIOS

Avda. Generalísimo, 2 San Sebastián Teléfono 1-31-81



STINUS

FUNDADA EN 1893

GARAGE
Gloria, 3 y 5
Teléf. 10350

CARROCERIA
Carquizano, 5
Teléf. 10235

SAN SEBASTIAN

Servicio permanente - Lavado y pintura de bajos

Talleres de reparaciones mecánicas

Construcción y reparación de carrocerías

CONCESIONARIO EXCLUSIVO PARA GUIPUZCOA
DE AUTOMOVILES Y MOTOCICLETAS

Peugeot

SERVICIO

RECAMBIOS

Conducirá bien

aprendiendo en

ACADEMIA

AUTOMOVILISTA

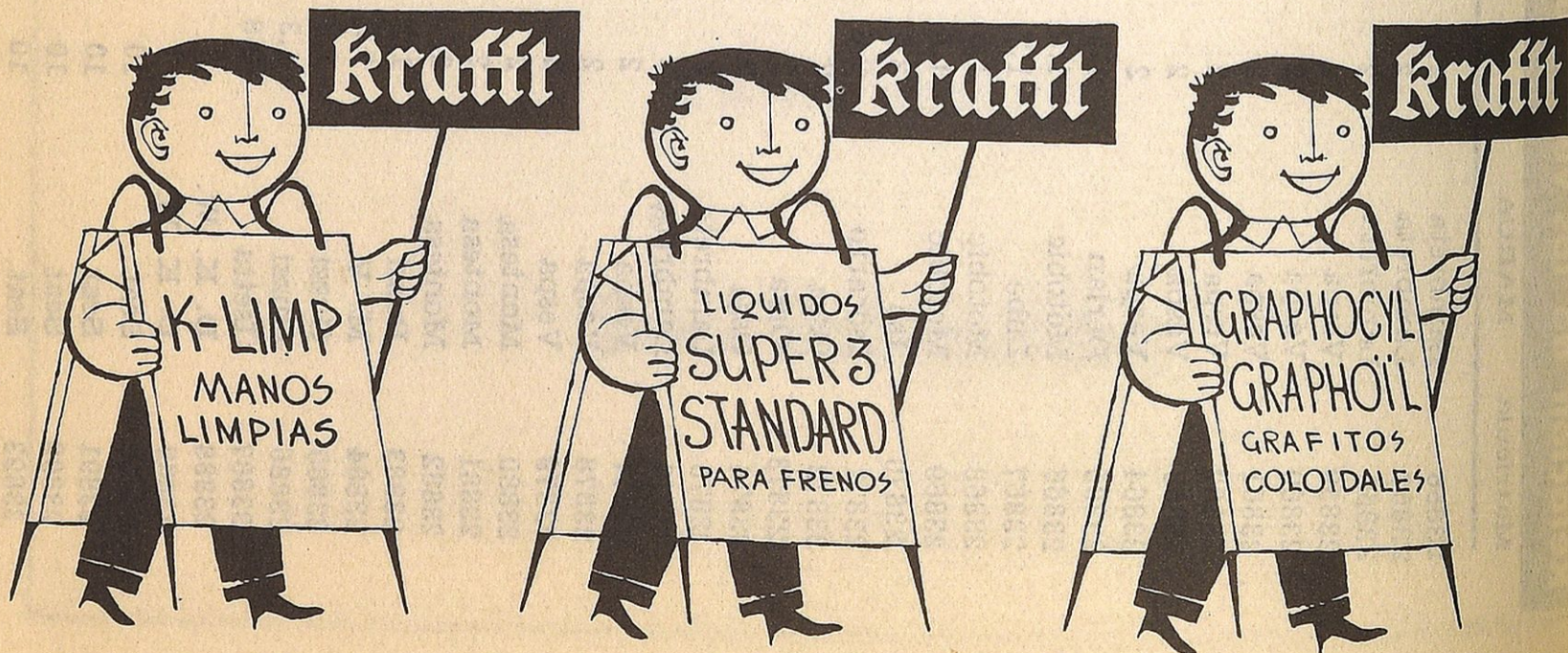
SAN MARCIAL, 4

TELEFONO 21099



Coches de tres y cuatro
velocidades

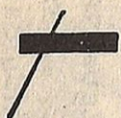
Unica con doble volante
(patentado)



Matrícula	MARCA	H. P.	FORMA	PROPIETARIO	DOMICILIO
23895	Seat	6	"	Eulogio Madina Azcárate	Recalde, 39 - Placencia Armas
23896	Renault	7	"	Juan Apráiz Uriarte	San Fausto, 51 - Elorrio
23897	Renault	7	"	José Miguel Rezola García	Villa Olagain, Añorga - San Sebastián
23898	Renault	7	"	Juan José Iradier Letamendi	Iparraguirre, 14 - San Sebastián
23899	Lube	1,7	Motocicleta	José Amundaráin Iparraguirre	C.º Eraunzeta, Barrio Igueldo - Sn. Sn.
23900	Lambreta	2	"	Eusebio Olalde Beloqui	Barrio Lecesaráin - Oñate
23901	Lambreta	2	"	Jesús María Vergara Iribarren	Santiago, 61 - Irún
23902	Vespa	2	"	Jesús María Arizala Pueyo	Paseo Colón, 3 bis - San Sebastián
23903	Vespa	2	"	Manuel Valderrama Carrasco	Casa del Médico - Beasain
23904	Vespa	2	"	Antonio Eraña Lazcano	Aramburuzabala, 22 - Mondragón
23905	M. V.	2,2	"	Juan Zufiria Insausti	Eñosegui, 13 - Lazcano
23906	M. V.	2,2	"	Emilio Fernández Defuente	Ozaeta, 21 - Vergara
23907	D. K. W.	7	Furgoneta	Chocolates Loyola, S. A.	P.º Arboleda - Oñate
23908	Seat	6	Turismo	Emilio Múgica Enecotegui	Unión Cerrajera - Mondragón
23909	Renault	7	"	Mayor Hermanos, S. R. C.	Mayor, 23 - Zarauz
23910	Renault	7	"	María Begoña Aranoa del Amo	Iparraguirre, 11 - San Sebastián
23911	Derlan	1,5	Motocicleta	Miguel Iceta Olozaga	Barrio San Esteban - Usúrbil
23912	Cofersa	2,6	"	Luis Echániz Juaristi	C.º Aitube-Ondo - Azcoitia
23913	Lube	1,7	"	Francisco Irigoras Aguirre	Calekoa, 7 - Cegama
23914	Ossa	2	"	Anastasio Ríos Domínguez	Lechuga, 2 - Tolosa
23915	Ossa	2	"	Eugenio Zabala Otegui	C.º Larra - Orendáin
23916	Ossa	2	"	Francisco Garmendia Zuriarráin	C.º Zaldibe - Abalcisqueta
23917	Lambreta	2	"	Gregorio Iciar Iramendi	Sta. María, 27 - Villafranca
23918	Lambreta	2	"	Juan Almagro López	Usandizaga, 23 - San Sebastián
23919	Lambreta	2	"	Manuel Manterola Beltrán	Barrio Behobia - Irún
23920	Lambreta	2	"	Gabriel Zabaleta Iturrarte	Av. Zumalacárregui - San Sebastián
23921	Lambreta	2	"	Juan Suquía Imaz	Barrio San Martín - Ataun
23922	Lambreta	2	"	Luis Gabilondo Inchausti	Unzurrunzaga - Segura
23923	Lambreta	2	"	Bonifacio Aizpurua Aizpurua	Iribarrena, 4 - Guetaria
23924	Lambreta	2	"	José María Iradi Cortajarena	Ramón y Cajal, 5 - San Sebastián
23925	Lambreta	2	"	José Ibarburu Urcola	Zabaleta, 50 - San Sebastián
23926	Lambreta	2	"	Sotero Lasa Arrizabalaga	C. Larrañaga, 18 - Irún
23927	Lambreta	2	"	Senén Lecuona Conde	Aldamar, 4 - San Sebastián
23928	Lambreta	2	"	Pedro Manso Martín	Paseo Hériz, F - San Sebastián
23929	Lambreta	2	"	José Mallén Alsúa	G. Echaundi, 1 - Irún
23930	Vespa	2	"	Félix Ugarte Igartúa	Clabarrieta, 36 - Oñate
23931	Vespa	2	"	José Heredia Lario	Muralla Uría, 1 - Fuenterrabía
23932	Vespa	2	"	Ignacio Olano Múgica	Puerto, 14 - San Sebastián
23933	Montesa	2	"	Antonio Navarro Baldomero	Barrio Ergobia - Hernani
23934	Montesa	2	"	Sebastián Lasa Nuill	Barrio Machinventa - Beasain
23935	Guzzi	1,3	"	Lino Arteche Orúe	Barrio Larzábal, 5 - Rentería
23936	Lube	2	"	Francisco Balda Arrazpio	Barrio Oarso - Hernani

Carrocerías

E. Biggi



San Francisco, 51
Teléfono 16-1-10
SAN SEBASTIÁN

Manufacturas

OLARAN

PIEL NATURAL Y ARTIFICIAL

PARA

CARROCERIAS Y MUEBLES

Beasain

Rectificación y camisaje de cilindros
Rectificación de cigüeñales - Rellenado
de bielas y cojinetes-Mecánica en general

GARAGE INTERNACIONAL

MAÑERO Y MENDIBURU, S. R. C.

Avenida General Mola, 7
Teléfono número 1-24-36
SAN SEBASTIAN



Arrieta

JOYERO

SAN SEBASTIAN


OMEGA
AGENCIA OFICIAL

Alameda Calvo Sotelo, 19
Teléfono 10030

Matrícula	MARCA	H. P.	FORMA	PROPIETARIO	DOMICILIO
23937	Autonacional	2,6	Furgoneta	Eugenio Guruceta Galdós	Tercio San Miguel, 11 - San Sebastián
23938	D. K. W.	7	"	Letaman Caucho Especial, M. R. M., S. A.	Reina Regente, 4 - San Sebastián
23939	Seat	10	Turismo	José María Gastaminza Lacarra	Mayor, 13 - San Sebastián
23940	Seat	10	"	Guillermo Ruiz Arroyo	Av. Generalísimo, 11 - Eibar
23941	Seat	10	"	Ignacio Lizundia Arregui	Gral. Franco, 88 - Zarauz
23942	Seat	6	"	Ignacio Yarza Uranga	Miracruz, 17 - San Sebastián
23943	Renault	7	"	Ignacio Arrazola Echeverría	San José, 1 - Cestona
23944	Derlan	3	Motocicleta	Jesús Gurruchaga Peña	C.º Arizmendi - Azpeitia
23945	Iso	2,6	"	José Antonio Arregui Arrieta	C.º Isabelchu, Alza - San Sebastián
23946	Ossa	2	"	Antonio Aristi Calonge	Paseo Hériz, Casa Buena vista - Sn. Sn.
23947	Lambreta	2	"	Antonio Ormazábal Ayestarán	Elósegui, 8 - Lazcano
23948	Lambreta	2	"	José María Barrera Oyarzábal	Plaza Navarra, 1 - Beasain
23949	Lambreta	2	"	Jesús Ganuza Aguirre	Usandizaga, 20 - San Sebastián
23950	Lambreta	2	"	Antonio Arocena Garmendia	Barrio Akartegui - Fuenterrabía
23951	Lambreta	2	"	María Cielo Arnedo Martínez	Alto de Errondo, 8 - San Sebastián
23952	Vespa	2	"	Pedro Sodupe Esnaola	San Francisco, 76 - Elgóibar
23953	Vespa	2	"	Lorenzo Juaristi Aróstegui	Caserío Ezguingoa - Elgóibar
23954	M. V.	2	"	Luis Sisneaga Mijens	Gure-Kabiya, B.º Comistegui - Sn. Sn.
23955	Guzzi	1,3	"	Emérito Sáenz Pérez	Iciar-Enea, Martutene - San Sebastián
23956	D. K. W.	7	Furgoneta	Talleres Mecánicos, O. R.	Nueva, 10 - San Sebastián
23957	Seat	10	Turismo	Martín Ramos Sabadie	Matía, 12 - San Sebastián
23958	Renault	7	"	Miguel Angel Recalde Zulueta	Hotel Oña - Oñate
23959	Renault	7	"	Luis Fernando Conlledo Juega	Paseo Colón, 9 - Irún
23960	Vespa	2	Motocicleta	Honorio Cires Gómez	C.º Goicoechea - Villabona
23961	Vespa	2	"	Joaquín Aizpurua Unanue	Casa Emparan - Azpeitia
23962	Internacional	27	Camión	Antonio Quiroga Echeverría	Av. Navarra, 29 - Rentería
23963	Derbi	2	Motocicleta	Fernando Nieto Rodríguez	S. Ispizua, A - San Sebastián
23964	Lambreta	2	"	Julián Castiella Burlada	Duque de Mandas, 17 - San Sebastián
23965	Vespa	2	"	Bernardo Zuazubiscar Arrizabalaga	C.º Chuenaga - Mondragón
23966	Vespa	2	"	Jesús García Regorigo	Eizaga, 5 - Zumárraga
23967	Montesa	2	"	María Luisa Buenechea Cruceta	Angel de la Guarda - Escoriaza
23968	Montesa	2	"	José Miguel Arbeláiz Oyarbide	Ibarra, Ugaldecho - Oyarzun
23969	Montesa	2	"	Pedro Irureta Goicoechea	C.º Ibarra, Aizarna - Cestona
23970	Montesa	2	"	Pedro Churruca Muniosguren	Barrio Artiz - Zumárraga
23971	Seat	10	Turismo	José Luis Ugarte Pagazaurtundua	Falda Ulía, Villa Nerecán - San Sebastián
23972	Renault	7	"	Ramón Peironcely Aguirrebengoa	Miramar, 3 - San Sebastián
23973	Peugeot	2	Motocicleta	Jesús Aramburu Esnaola	Casa Olañuño - Isasondo
23974	Montesa	2	"	José Luis Beitia Zugasti	C.º Zumaqueta - Vergara
23975	Ossa	2	"	Francisco Apecechea Zubieta	C.º Chamoraberri - Goizueta
23976	Rieju	1,7	"	José Zabaleta Aristimuño	Unzurrunzaga, 17 - Segura
23977	Lambreta	2	"	José Campandegui Aranzasti	Mayor, 13 - Fuenterrabía

SASTRERIA
PARA
SEÑORA
Y
CABALLERO

NEW
ENGLAND

1908-1958

50 AÑOS

IMPERMEABLES
CONFECCION

SAN SEBASTIAN
Elcano, 10

ACADEMIA AUTOMOVILISTA

SAN MARCIAL, 4
TELEFONO 21099

tiene el gusto de ofrecerle:

**EL METODO LOCALIZADOR
DE LAS
AVERIAS DEL AUTOMOVIL**

Pesetas 55,—

(No se quede en la carretera pudiendo llegar a su destino).

Preparación del Código de Circulación para examen.

Talleres Auto-eléctricos

GABRIEL COCA

Especialista desde 1912

Reparaciones perfectas de magnetos, dinamos, distribuidores, arranques, cambios eléctricos, termostatos, reguladores e instalaciones Diesel.

CONSTRUCCION DE PIEZAS
EN BAQUELITA Y EBONITA

Usandizaga, 12 Teléfono 14084

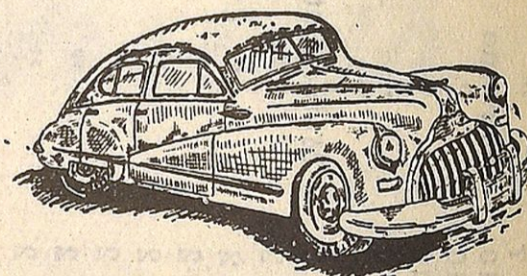
SAN SEBASTIAN

Reparaciones electro-mecánicas

Engrase a presión

Estancias Lavados

Automóviles para viajes



Garage Otero

Fuenterrabía, 31

Teléf. 14290

SAN SEBASTIAN

Matrícula	MARCA	H. P.	FORMA	PROPIETARIO	DOMICILIO
23978	Lamberta	2	"	José Luis Alcáin Jáuregui	Paseo Colón, 94-96 - Irún
23979	Lambreta	2	"	Jesús Uribecheverría Ucauztegui	Gral. Mola, 22 - Oñate
23980	Lambreta	2	"	Jesús Carballeda Urio	Barrio Martutene - San Sebastián
23981	Lambreta	2	"	Ramón Francisco Cámara Alegría	Unica, 86 - P. San Juan
23982	Lambreta	2	"	Santiago Lopetegui Urrestilla	C.º Lopetegui - Azpeitia
23983	Lambreta	2	"	R. P. Arana Laureano	Colegio San Ignacio, Loyola - Azpeitia
23984	Lambreta	2	"	Francisco Larrea Gorrochategui	Cardaveraz, 29 - Hernani
23985	Lambreta	2	"	José Martínez Jáuregui	Buenavista, 34 - Alza - San Sebastián
23986	Lambreta	2	"	Miguel Tellaeche Echeondo	Moraza, 5 - San Sebastián
23987	Vespa	2	"	Manuel Aizpuru Echeverría	C.º Maquíbar - Azpeitia
23988	Vespa	2	"	Antonio Altuna Aramendi	Iturrizacale, 3 - Azpeitia
23989	M. V.	2,2	"	Miguel Hermoso Campos	Barrio Behobia, R - Irún
23990	Lube	2	"	Miguel Indacochea Tellechea	Casa Paraíso, Olaberria - Irún
23991	Seat	10	Turismo	Antonio Porta Labata	Lanuza, 19 - Huesca
23992	Seat	6	"	Alberto Clavería Donazan	Paseo Errondo, 2 - San Sebastián
23993	R. O. A.	2,6	Motocicleta	Secundino Fernández Andrés	Barrio Eguía, 2 - San Sebastián
23994	Motobic	1,5	"	Castor Triguero Mateo	C.º Satuy - Legazpia
23995	Lambreta	2	"	Antonio Urbistondo Jáuregui	Casa Bazcardo - Andoain
23996	Lambreta	2	"	Juan Luis Michelena Maiztegui	San Francisco, 51 - San Sabestián
23997	Chrysler	24	Turismo	Juan Maizcurrena Mutuberria	Usandizaga, 13 - San Sebastián
23998	D. K. W.	7	Furgoneta	La Fandería, S. A.	Barrio Fandería - Renteria
23999	D. K. W.	7	"	Félix Otazo Macazaga	Casa Altuna-Enea - San Sebastián
24000	Seat	10	Turismo	Julio Martínez de Ubago Lizarraga	Dunas, 3 - San Sebastián
24001	Seat	6	"	Luis María de Lojendio e Irure	Miraconcha - San Sebastián
24003	Derlan	7	"	Mercedes Sáenz Alonso	Paseo Fueros, 1 San Sebastián
24002	Renault	1,4	Motocicleta	Eusebio Sánchez Pérez	Buena-Vista, Alto Miracruz - Sn. Sn.
24004	Derbi	2	"	Gregorio Garmendia Ayestarán	San Prudencio - Lazcano
24005	Peugeot	2	"	Eliseo Fulgencio González	Inchaurrondo, 11 - San Sebastián
24006	Peugeot	2	"	José Gabriel Aizpiolea Peluaga	Barrio Meaca - Irún
24007	Montesa	2	"	Angel Arribas Moreno	Ntra. Sra. del Coro, 19 - Alza - Sn. Sn.
24008	Lambreta	2	"	José Miguel y Pedro Legorburu	Matía, 23 - San Sebastián
24009	Lambreta	2	"	Antonio Tomé López	Primo de Rivera, 17 - San Sebastián
24010	Vespa	2	"	Javier Bengoechea Arratibel	Paseo Hériz, 24 - San Sebastián
24011	Vespa	2	"	Teófilo Buenadiego Vergara	Ramón Vizcaino, Herrera - San Sebastián
24012	Vespa	2	"	Javier Grocin Irijalba	Ramón Vizcaino, Herrera - San Sebastián
24013	Vespa	2	"	Juan Iñigo Vega	Ramón Vizcaino, Herrera - San Sebastián
24414	Vespa	2	"	Basilio Larrañaga Errasti	Ramón Vizcaino, Herrera - San Sebastián
24015	Vespa	2	"	Martín Sansinenea Sorozábal	Ramón Vizcaino, Herrera - San Sebastián
24016	Vespa	2	"	Fermín Lasagabaster Lasagabaster	Durana, 33 - Arechavaleta
24017	Vespa	2	"	Rafael Peternáin Gutiérrez	Ramón Vizcaino, Herrera - San Sebastián
24018	Vespa	2	"	Miguel Elechuguerra Hora	Ramón Vizcaino, Herrera - San Sebastián

Matrícula	MARCA	H. P.	FORMA	PROPIETARIO	DOMICILIO
24019	Vespa	2	"	Juan José Hervalejo Zozaya	Ramón Vizcaino, Herrera - San Sebastián
24020	Vespa	2	"	Luis María Elorza Arandia	Ramón Vizcaino, Herrera - San Sebastián
24021	Vespa	2	"	José María Iturrioz Gutiérrez	Ramón Vizcaino, Herrera - San Sebastián
24022	Vespa	2	"	José Arizcorreta Murguiondo	Ramón Vizcaino, Herrera - San Sebastián
24023	Vespa	2	"	José María Mendiri Ortiz	Ramón Vizcaino, Herrera - San Sebastián
24024	Vespa	2	"	Martín Araunzatomurguil Dorronsoro	Ramón Vizcaino, Herrera - San Sebastián
24025	Montesa	2	"	Agustín Forcada Romano	Mayor, 44 - Andoain
24026	Lloyd	4,8	Turismo	Fernando del Valle Lersundi	Paseo Salamanca, 10 - San Sebastián
24027	Lube	1,7	Motocicleta	José Luis Iglesias Taboada	Legarre Alto, 12 - Eibar
24028	Motobic	1,5	"	Jesús Eguía Orbea	Chonta, 33 - Eibar
24029	Derbi	1,7	"	Emiliano Heras Fernández	Barrio Olea - Placencia de las Armas
24030	Lambreta	2	"	Rufino Azcoitia Mazurriaga	C.º Chalchacua - Eibar
24031	Lambreta	2	"	Francisco Solzabalbere Ochoteco	Contracalle, 5 - Irún
24032	Lambreta	2	"	Miguel María Larramendi Oyarzába.	Escuela Profesional - Mondragón
24033	Lambreta	2	"	Pablo Echeverría Doco	Capitán-Enea, 15 - Rentería
24034	Lambreta	2	"	Justo Elcoro Ansola	San Andrés, 9 - Eibar
24035	Lambreta	2	"	Amaya Tellería Altuna	Av. Generalísimo, 15 - Eibar
24036	Lambreta	2	"	Juan Sol Artolazábal	Paseo Urquizu, 20 - Eibar
24037	Lambreta	2	"	José Zunzunegui Alegría	Casa Zunzunegui-Enea - Legorreta
24038	Lambreta	2	"	José Tellería Tellería	C.º Orio - Mutiloa
24039	Lambreta	2	"	Ignacio Cortaberría Antía	Av. Bilbao, s/n - Eibar
24040	Lambreta	2	"	Tomás Múgica Alústiza	Carretera Bilbao s/n - Eibar
24041	Vespa	2	"	Juan José Ugarte Unanue	Casa Alberdikue - Cestona
24042	Montesa	2	"	Pablo Hernández Gil	Juan Arana, 3 - Irún
24043	Montesa	2	"	Honorio de Pedro Capilla	Chonta, 32 - Eibar
24044	Guzzi	1,3	"	Aristides Guede Vila	Barrio Málzaga - Eibar
24045	Guzzi	1,3	"	José María Alcortá Alcortá	Barrio Oiquina - Zumaya
24046	Lube	1,7	"	Gregorio Cortaberría Ayastuy	Barrio Uribarri - Oñate
24047	Seat	10	Turismo	Isidro Gil Navàs	San Martín, 52 - San Sebastián
24048	Seat	6	"	Papelera Guipuzcoana de Zicuñaga, S. A.	Barrio Zicuñaga - Hernani
24049	Seat	6	"	S. E. Fábricas Remy en España	Barrio La Florida - Hernani
24050	Lambreta	2	Motocicleta	José Luis García Vega	Barrio Auzcochiquia - Tolosa
24051	Lambreta	2	"	José Ignacio Zaldúa Corta	Eguizala, 8 - Zumárraga
24052	Lambreta	2	"	Serafín Blanco Miguel	S. Ispizua, 1 - Rentería
24053	Lambreta	2	"	Francisco Bringa Reve	Barrio Florida, 2 - Hernani
24054	Vespa	2	"	Liborio Ceberio Zuzuarregui	Casa Talaya - Oyarzun
24055	Vespa	2	"	Ponciano Picabea Inciarte	Ciclos Michelena - Oyarzun
24056	Vespa	2	"	Jesús Plazaola Bastarrica	Eizaga, 5 - Zumárraga
24057	Vespa	2	"	Miguel Echeverría Altuna	Barrio Ugaldecho - Oyarzun
24058	Vespa	2	"	José Luis Lardi Landa	Ciclos Michelena - Oyarzun
24059	Vespa	2	"	José Antonio Gallo Rolania	San Pedro, 67 - Fuenterrabía

Matrícula	MARCA	H. P.	FORMA	PROPIETARIO	DOMICILIO
24060	Vespa	2	"	Juan Segurola Jáuregui	C.º Pegote Villarreal Urrechua
24061	Vespa	2	"	Miguel Izquierdo Ibáñez	Tercio Oriamendi, 10 - San Sebastián
24062	Vespa	2	"	Francisco Alberdi Urbieto	C.º Leturiondo - Zumárraga
24063	Montesa	2	"	Tomás Unamuno Leibar	Artecalle, 7 - Vergara
24064	Montesa	2	"	Pedro Corta Letamendi	Barrio Zubillaga - Oñate
24065	Renault	7	Turismo	Mayor Hermanos, S. R. C.	Iparraguirre, 11 - San Sebastián
24066	Renault	7	"	Mayor Hermanos, S. R. C.	Iparraguirre, 11 - San Sebastián.
24067	Lube	1,7	Motocicleta	Rodolfo Pérez Barcala	Barrio Oria, Bar Estanco - Hernani
24068	Iso	2,6	"	José Zapiráin Mendiola	C.º Taola, Astigarraga - San Sebastián
24069	Clua	2	"	Ignacio Gurruchaga Olaizola	C. Celayeta - Azpeitia
24070	Isomoto	2,6	"	Mario Bregaña Gracia	F. Calbetón, 50 - San Sebastián
24071	Lube	1,7	"	María Vega Ferrer	Esteban Orbea, 14 - Eibar
24072	Derbi	2	"	José Brea Prieto	Rte. Rafael - Fuenterrabía
24073	Lambreta	2	"	David Rouco Vila	Zubiaurre, 2 - Irún
24074	Lambreta	2	"	Angel López Sánchez	Smitch, 6 - Tarragona
24075	Lambreta	2	"	Estanislao Jáuregui Munáin	V. Sarasqueta, 5 - Eibar
24076	Lambreta	2	"	Lázaro Larrañaga Corta	San Agustín, 8 - Eibar
24077	Lambreta	2	"	Sebastián Aguirre Arachaga	Altos Hornos - Vergara
24078	Lambreta	2	"	Alfredo Perosanz Mínguez	Eidebarrieta, 3 - Eibar
24079	Lambreta	2	"	Juan Guridi Iza	Carmen, 20 - Eibar
24080	Lambreta	2	"	Jesús Aquizu Ormazábal	Isasi - Eibar
24081	Lambreta	2	"	Pedro Acha Laca	Jardines s/n - Eibar
24082	Lambreta	2	"	Andrés Barandiarán Aldasoro	Zubierreca, 23 - Lazcano
24083	Lambreta	2	"	Luis Berraondo Echeverría	Carmen, 5 - Eibar
24084	Lambreta	2	"	Demetrio Alvaro Calvo	Sta. Ana, 17 - Escoriaza
24085	Lambreta	2	"	Alexander Santa Cruz Sanz	P. Galdós, 19 - Eibar
24086	Lambreta	2	"	José María Bravo Yaniez	Ramón y Cajal, 3 - San Sebastián
24087	Lambreta	2	"	José Juan Zubizarreta Iregui	E. Orbea, s/n - Eibar
24088	Lambreta	2	"	Lambretta Locomociones, S. A.	Av. de Bilbao - Eibar
24089	Vespa	2	"	José María Garmendia Zunzunegui	C.º Olanco - Abalcisqueta
24090	Vespa	2	"	Juan Miguel Iradi Erausquin	Mayor, 17 - Lasarte-Hernani
24091	M. V.	2,2	"	Juan Galardi Artola	Barrio Ventas, 70 - Irún
24092	Guzzi	1,3	"	Camilo Zubeldia Erausquin	Sta. María, 20 - Villafranca de Oria
24093	M. V.	2	"	Pablo Jorba Bonavía	Av. del Baztán, 16 - San Sebastián
24094	Guzzi	1,3	"	Ignacio Erquicia San Sebastián	San Juan, 1 - Rentería
24095	Lube	2	"	José María Álvarez García	Martillo, 2 - Alza - San Sebastián
24096	D. K. W.	7	Furgoneta	Manufactura Guipuzcoana, Caucho y Latex	Carretera - Pasajes San Pedro
24097	D. K. W.	7	"	Lambretta Locomociones, S. A.	Av. de Bilbao, s/n - Eibar
24098	Seat	10	Turismo	E. Fernández-Miranda y Bernaldo de Quirós	Prim, 7 - San Sebastián
24099	Seat	10	"	José Mendiburu Beldarráin	Zabaleta, 49 - San Sebastián
24100	Renault	6	"	Pilar Menéndez Varela	Paseo Colón, 84 - Irún

GARAGE Y TALLERES

Peña y Goñi, 12-14 • Teléfono 12152

Servicio permanente de
CAMIÓN - GRÚA



PIEZAS LEGITIMAS

Ford

CONCESIONARIO OFICIAL PARA GUIPUZCOA:

MIRACRUZ, 5

RONDA, 2

SAN SEBASTIAN



Finanzauto, S. A.

DISTRIBUIDOR EN
29 PROVINCIAS DEL
CAMION ESPAÑOL

Pegasus

Avda. Generalísimo Franco, 24

Teléfono 16908

Próxima apertura de nuestra nueva
sucursal en **BILBAO**

Manuel Allende, 4

UNA VIDA DEDICADA A LA MECANICA: HENRY FORD

-IV-

EN SUS TALLERES FUE DONDE SE ESTABLECIO PRIM- MERAMENTE LA PRODUCCION EN SERIE

Pero, en realidad, lo que estaba pasando en Detroit ocurría igualmente en otros muchos lugares del mundo. Nada dejaba entrever que se trataba de un advenimiento histórico. En una granja de Detroit que medía ocho metros de ancho por ochenta de largo, unos hombres audaces y confiados construían algo que se llamaba todavía "coche sin caballos". Este equipo de hombres no disponía de ninguna máquina y usaba herramientas tan clásicas como la llave inglesa, pinzas, martillos, cinceles y destornilladores. Las máquinas costaban demasiado caras y la compañía no poseía más que capitales muy reducidos. Lo que hacían aquellos hombres allí era principalmente un acoplamiento de piezas ya preparadas que habían sido traídas, asimismo, por "coches sin caballos". Ford esperaba montar de esta manera unos diez coches cada día y ganar lo suficiente para poder montar una verdadera fábrica de motores, un taller de montajes y una fábrica de ruedas y frenos. Por esto mismo era necesario trabajar duramente, pues el menor error y el mínimo retraso hubieran producido a la pequeña empresa una derrota total.

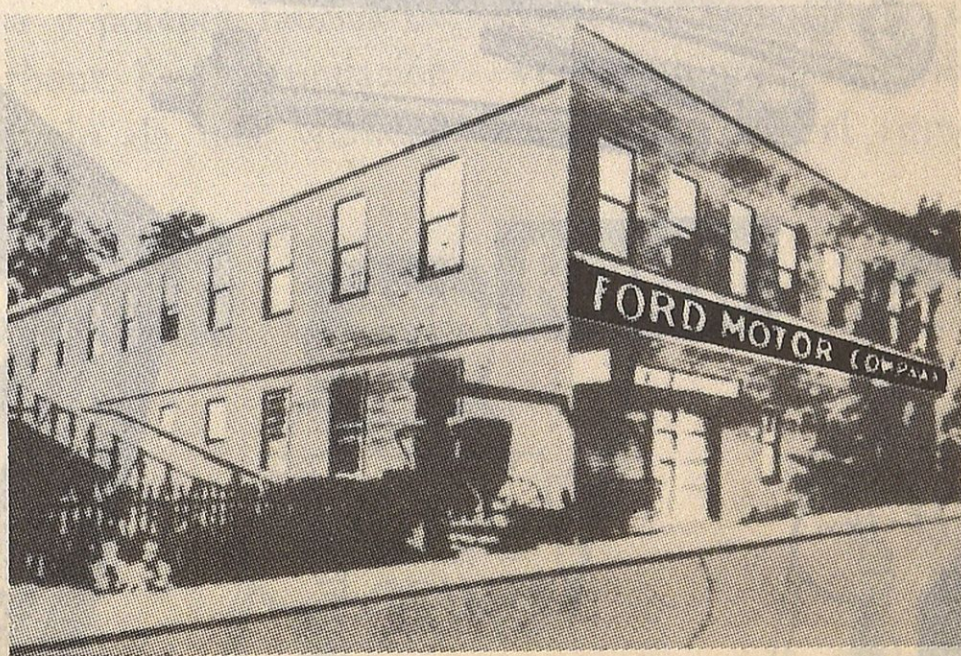
El jefe monta-

dor de este grupo no era otro más que Henry Ford. Este hombre alto, delgado y con duros rasgos faciales, era un hombre que lo mismo sentado que de pie no podía estarse tranquilo ni un minuto. Diez años antes había montado el primer coche con sus propias manos y había realizado seguidamente un modelo de carreras, el célebre "999", que se podía comparar con un huracán de hierro y fuego.

Otros constructores habían también lanzado al mercado sus más recientes creaciones, pero la de Henry Ford había sido la más rápida. Como tantos otros, había trabajado días y noches enteros en talleres sombríos; pero hoy era ya una de las personalidades más sobresalientes en el mundo del automóvil. Ciertamente, había ya experimentado dos grandes fracasos, pero esto constituía un promedio honorable y jamás había perdido dinero invertido por terceros. Era

una época en que los comerciantes audaces tenían fe en el porvenir del automóvil y buscaban por todos los medios asociarse a constructores que hubieran hecho ya sus primeras pruebas.

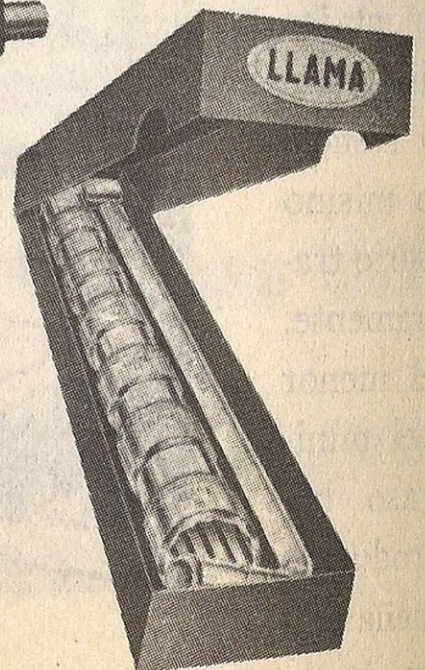
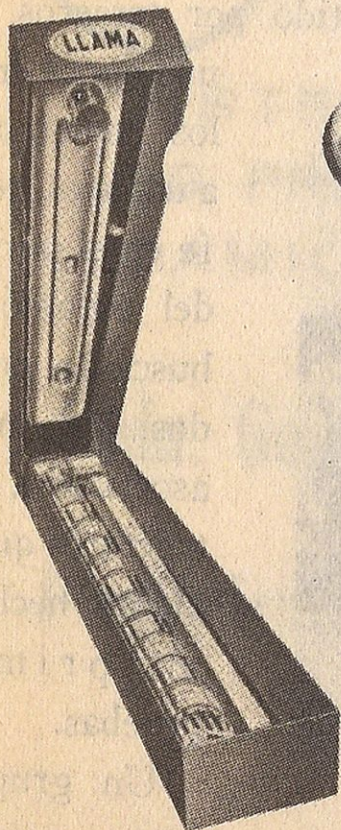
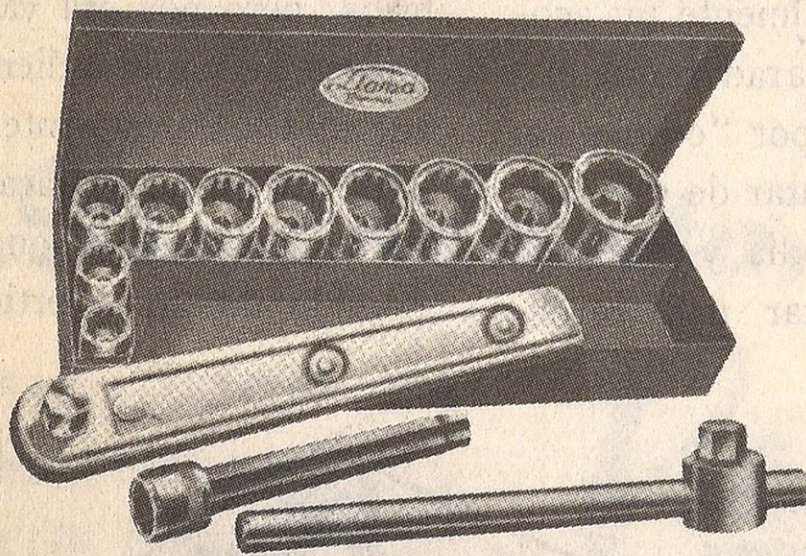
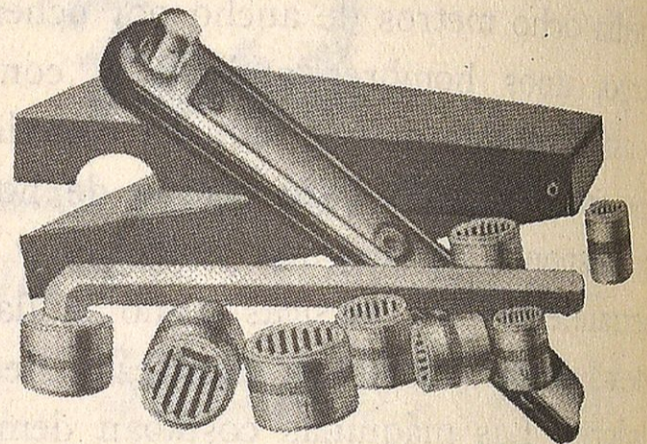
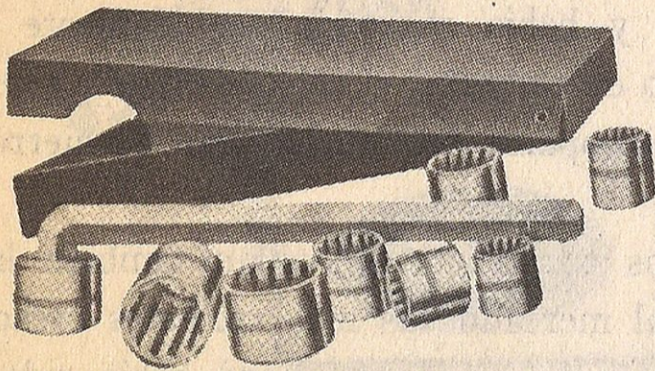
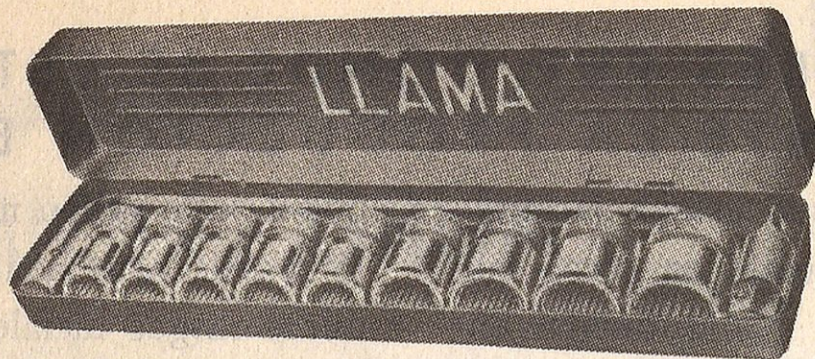
Un grupo de estos negociantes buscó a Henry Ford para



El muro de fachada del primer taller de la Ford Motor Co. era más alto que el techo del mismo para hacer creer que el edificio era más importante de lo que era realmente y de este modo impresionar a los primeros clientes.

VIAJE TRANQUILAMENTE EN SU COCHE CON EL ESTUCHE DE LLAVES

«LLAMA»



PIDALO EN LOS BUENOS ESTABLECIMIENTOS DEL RAMO

proponerle formar una sociedad. Como referencia, este joven constructor no poseía más que su propio nombre y el hecho de haber sido vencedor de una carrera con un coche de su propia creación.

EL PRINCIPE Y EL POBRE

Todo esto sucedió hace más de medio siglo, en 1903. Diez años más tarde, por cada dos coches fabricados en el mundo uno de ellos salía de los talleres de la "Ford Motor Company" y el ruido que producía el Ford "T" cuatro cilindros era signo de la excelente salud que gozaban la propia población y la economía americana.

En Highland Park, en las afueras de Detroit, se erigía entonces la mayor fábrica de automóviles del mundo. Cada tres minutos un coche salía terminado bajo el control y la extrema vigilancia de este hombre que, algunos años antes, construía en un garaje de Detroit unos diez coches diarios. Pero, a pesar de sus éxitos sin precedentes, Henry Ford estaba convencido de que todo ello no constituía más que el principio y que quedaba mucho más por hacer en todos los órdenes.

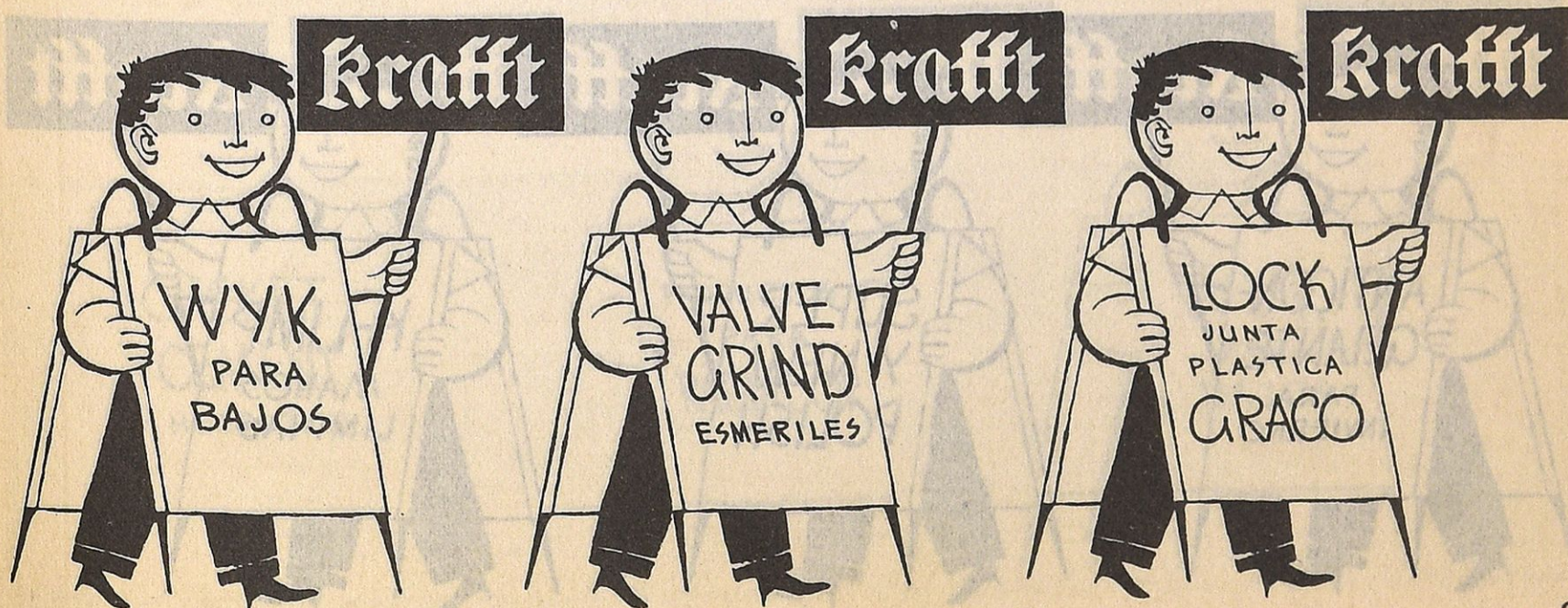
Después de esta fábrica de Highland Park, de la que finalmente los modelos "T" salían con una cadencia de un coche por minuto, vino la inmensa y potente fábrica de River-Rouge, en Dearbour. Fué la fundación definitiva de un imperio de una vitalidad

aplastante. Era suficiente que Henry Ford dijera "haced esto", para que inmediatamente aquello quedara hecho. Construyó su reino del automóvil como en la antigüedad los emperadores y las reinas edificaban poderosas ciudades. La "River-Rouge" era un río que desde el punto de vista estrictamente humano y comercial carecía de todo interés particular.

Ford construyó en él un puerto que parecía haber sido olvidado por el Creador y seguidamente flotas enteras de barcos mercantes pudieron descargar en los mismos depósitos de la fábrica todas las materias primas indispensables. Poco tiempo después la Compañía tuvo sus propios buques, su ferrocarril, sus carpinterías, sus fábricas siderúrgicas y hasta sus propias minas de hierro y plomo. Y, además, poseía una organización para compras y ventas que se había extendido hasta el Canadá, Europa, Africa del Sur y Asia.

La fábrica Ford se convirtió en un verdadero paraíso para todos aquellos que creían en la industrialización más avanzada, y los jóvenes ingenieros recién diplomados creían al aterrizar allí encontrar un verdadero edén.

Un simple movimiento de cabeza de aquel hombre delgado era suficiente para que en menos de lo que se tarda en decirlo los proyectos se convirtieran en realidad: era una verdadera prestidigitación. Con el fin de acelerar aún más el ritmo de producción de



automóviles, el departamento de tractores de "River-Rouge" fué desmontado y transplantado a Irlanda.

Cada miembro de la Compañía Ford se sentía orgulloso de pertenecer a esta fábrica donde se realizaban los milagros más increíbles bajo la dirección de un hombre que no creía en los imposibles. Toda la Ford formaba un equipo magnífico de colaboradores como no existía en ninguna otra parte del mundo.

FORD ODIABA LOS DESPACHOS

Henry Ford no se preocupaba lo más mínimo de las cifras. "Demasiadas cifras le hinchaban a usted la cabeza", tenía la costumbre de decir cuando sus dos más próximos colaboradores, William Cameron y Charles Sorensen, intentaban convencerle para que se interesara por las estadísticas y querían demostrarle la utilidad de las cifras.

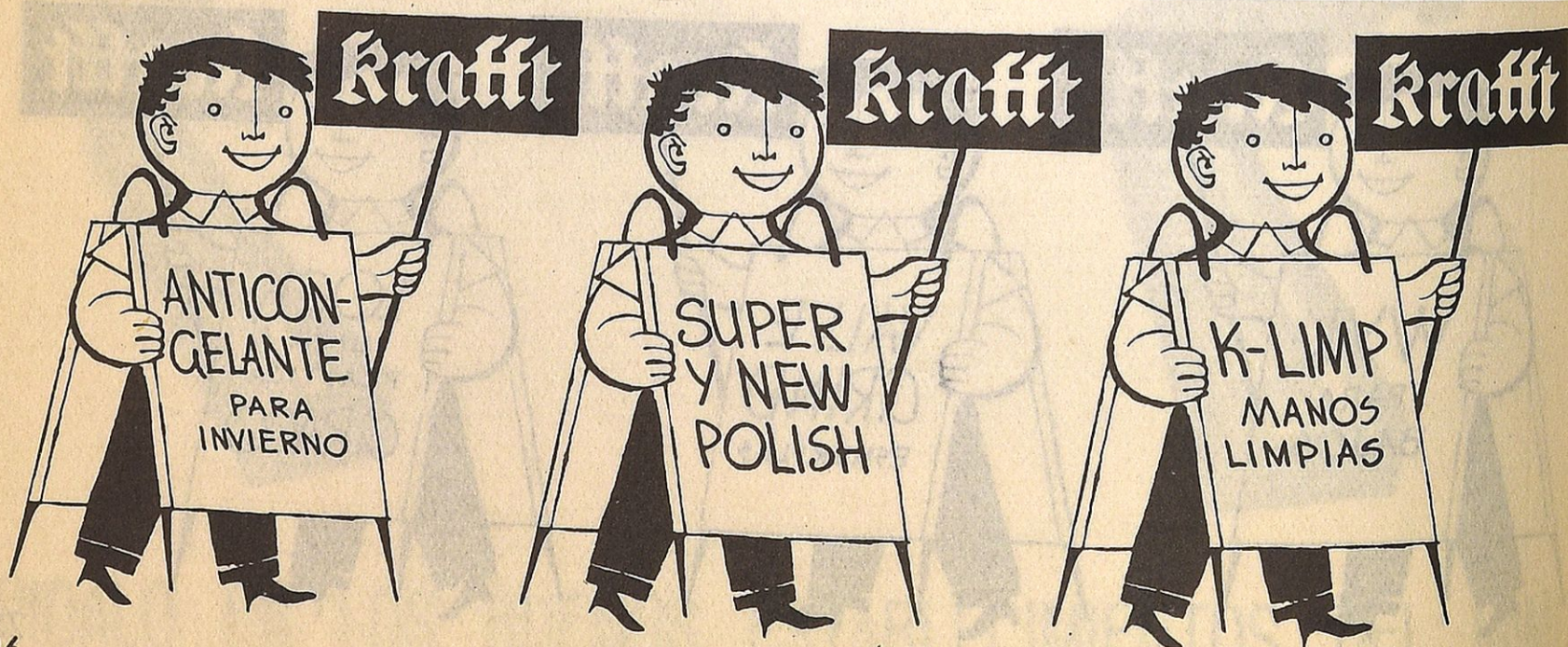
Pero Ford se olvidaba rápidamente de

¡Más vida que un gato!



ACUMULADORES
★ K L G ★

Avda. Generalísimo 16 bis. - SAN SEBASTIAN - Tel. 21-2-48



todas las estadísticas, no acordándose de ellas más que en una ocasión, un año más tarde, cuando un día Sorensen vino a pedirle más espacio para los servicios administrativos. Ford buscó y se encontró de pronto ante la puerta de una sala inmensa llena de máquinas calculadoras, de dibujos, de hectógrafos, de máquinas de escribir y una cantidad grande de personas exclusivamente dedicadas a establecer estadísticas y reportajes. Parecía acordarse de algo. Inmóvil y silencioso, Ford examinó este departamento.

—¿Tenéis necesidad de espacio?—dijo a Sorensen—. Helo aquí, una sala inmensa llena de personas dedicadas a un trabajo inútil y grotesco. Utilizad este espacio de manera más eficiente.

Fueron llamados dos obreros que empezaron inmediatamente a desalojar este servicio “inútil” bajo las miradas espantadas e inquietas de los empleados del departamento.

Cameron mismo declaró seguidamente que esta decisión de Ford había sido extremadamente lógica, o por lo menos en lo que concernía a su punto de vista personal.

Ford había odiado siempre a los despachos, administraciones y a los chupatintas y he aquí que descubrió tales organismos en su propia fábrica.

—Han de tratarse las oficinas como se tratan a las malas hierbas—tenía la costumbre de declarar—. Se producen y se esparcen a una velocidad desenfrenada.

En fin, en lo que se refiere a números tenía igualmente una opinión perfectamente defendible:

—El tiempo que hace falta para reunir cifras—dijo él—y la situación del mercado ya terriblemente desvalorizado, pueden ser el reflejo perfecto de una situación pasada; pero son, por el contrario, una guía muy mala para el porvenir.

Fué en “River-Rouge” donde Ford-system registró sus más bellos éxitos. Ford basaba toda su producción sobre dos principios esenciales, los únicos principios comerciales que él conocía y que eran: primero “nadie ha de moverse cuando esto pueda ser evitado”. Lo que significa que era el trabajo el que tenía que moverse y no el obrero; segundo: “nadie debe inclinarse sobre su trabajo”, es decir que todo movimiento inútil habría de ser evitado”.

—Desplazarse mientras se está trabajando entorpece la producción—estimaba Ford—. Ahorrar diez pasos por día a nuestros 12.000 obreros, quiere decir economizar ochenta kilómetros. En fin, que nosotros no pagamos a los obreros para que se paseen, sino para que trabajen...

¿Por qué evitar inclinarse? Únicamente, porque este gesto tan simple a fuerza de repetirse requiere una cantidad apreciable de tiempo y de energía y Ford no entendía pagar a sus empleados para movimientos deportivos.

Ford reducía todo al factor tiempo; ma-



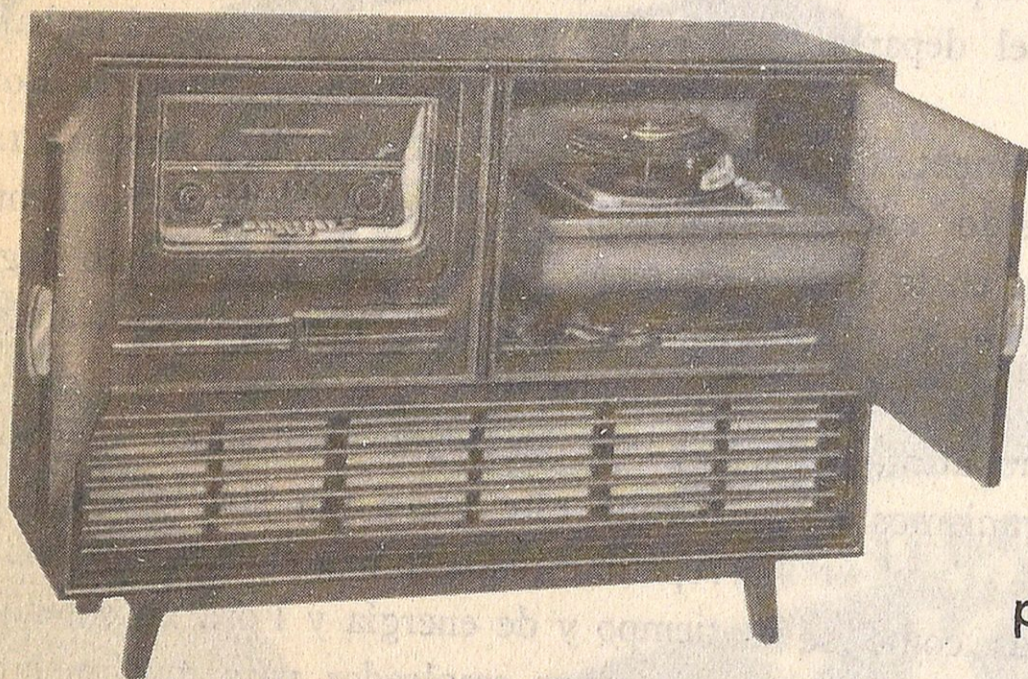
teriales, primas, máquinas, mano de obra, todo esto no representaba para él nada más que tiempo.

En el transcurso de diez años, Ford había construido sus coches como se hizo luego en todas las demás fábricas. El chasis estaba allí inmóvil, rodeado de obreros que, a medida que iban llegando las piezas y los accesorios, montaban el coche. Era el principio de la construcción de una casa y también la manera más sencilla y la más económica de construir un coche. Para un coche no es

necesario, en efecto, gastar millones en máquinas automáticas, comprar esas estupefacientes perforadoras que hacen veinte boquetes del mismo tamaño gracias a una sencilla presión sobre un botón o asegurarse los servicios de un medio de transporte demasiado caro.

Pero lo que era superfluo para uno o algunos coches, se hacía indispensable para la producción de millones de automóviles. El problema era sensiblemente diverso y Ford fué el primero en comprenderlo.

Radiofono TELEFUNKEN modelo Wagner - Bayreuth 58 - F.M.



•
Sonido 3 D
Frecuencia
Modulada

•
Con LUPA
para onda corta y F.M.

•
ANTONIO MORO • Buen Pastor, 1 • **SAN SEBASTIAN**

Automovilista:

Recuerda que un buen conductor no abusa del claxon.

Desgaste de neumáticos traseros y causas del descentrado

El "bamboleo de las ruedas traseras" es uno de los problemas más corrientes y que con más facilidad puede remediarse. Las causas de este defecto son bien conocidas. Más de una vez, sin embargo, habrá observado usted bamboleo en las ruedas del automóvil o camión que le precede.

Un roce a intervalos regulares alrededor del neumático indica que existe bamboleo. Mediante una rápida verificación podrá determinarse si la mala alineación está en el cojinete, rueda o llanta.

Estando el vehículo levantado sobre gatos, puede hacerse una prueba de la desviación o descentrado tanto lateral como radial. Para ello se pondrá una regla junto al borde de las ruedas, mientras el motor las hace girar.

La causa más común del descentrado debe buscarse en las orejas de ruedas incorrectamente apretadas. Esta condición se presenta cuando un lado de la rueda ha sido apretado antes que el otro, si no se tiene cuidado de centrar la llanta antes de apretar las tuercas de las orejetas.

Tratándose de ruedas de disco, esta condición puede ser causada por un disco doblado o una acumulación de herrumbre o

suciedad entre el círculo de pernos del disco y la brida del plato-soporte. En ruedas de este tipo, ocurre una mala alineación similar si se descuida apretar firmemente la tuerca interior antes de bajar la tuerca exterior.

Otra causa es el "montaje incorrecto o uso del tipo incorrecto de anillo de traba". Se ofrecen en el mercado anillos de traba de dos tipos diferentes, pero de aspecto muy parecido, que no son intercambiables. Si se emplea un anillo del tipo que no corresponde, se producirá no solamente un asiento incorrecto, sino que pueden ocurrir accidentes a causa del aflojamiento de los anillos de traba.

Las ruedas dobladas y llantas abolladas, resultantes de golpes contra el cordón de la acera, son factores importantes que contribuyen al bamboleo y desgaste prematuro de los neumáticos.

Los "ejes traseros doblados", resultantes de accidentes o sobrecalentamiento, también producen bamboleo y el desgaste prematuro.

Por último, los "cojinetes de ruedas muy gastados" producen también descentrado y bamboleo de las ruedas.

Garage y Talleres "LEAL"

SERVICIO OFICIAL SEAT
RECAMBIOS Y ACCESORIOS SEAT

Avenida del Generalísimo, 32-34 y Paseo Colón, 31-33

SAN SEBASTIAN

Estación de Engrase a alta presión - Lavados a alta presión y bajos en coches y camiones
Lavados con champú - Pintura de bajos con pistola a turismos y camiones - Servicio de limpieza de bujías - Servicio de cargas de baterías - Espaciosas naves para estancias.

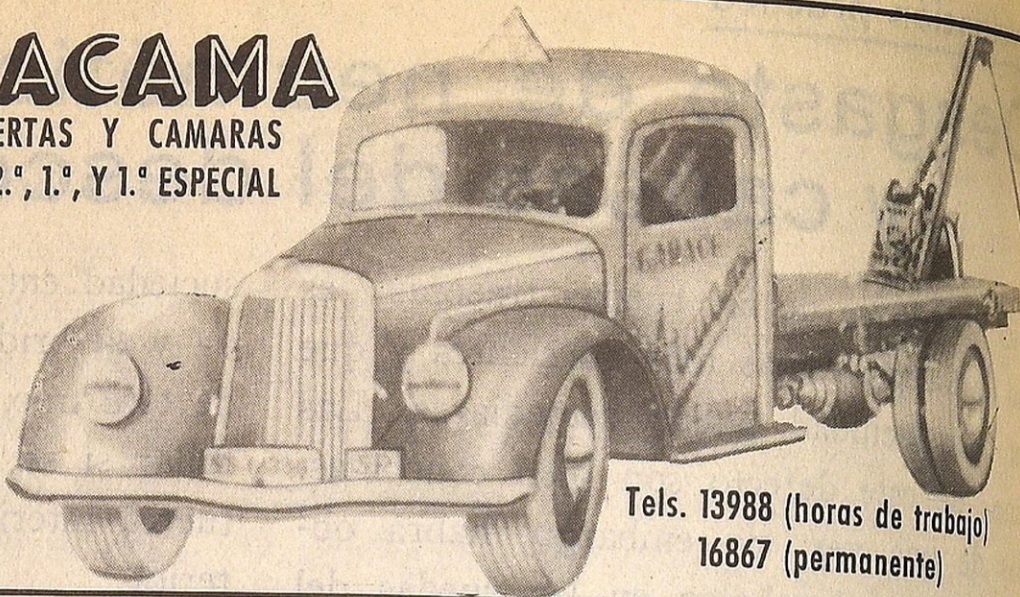
ESTACION DE GASOLINA - SUPERCARBURANTE Y GAS-OIL CENTRIFUGADO
TALLER DE REPARACIONES - ESPECIALIDAD FORD

GARAGE ARACAMA

VULCANIZACION ESMERADA DE CUBIERTAS Y CAMARAS
ACADEMIA AUTOMOVILISTA CARNET DE 2.º, 1.º, Y 1.º ESPECIAL

Lubrificantes y aceites - Estación
moderna de engrase y lavado a
presión.

Aguirre Miramón, 6
SAN SEBASTIAN



Tels. 13988 (horas de trabajo)
16867 (permanente)

SERVICIO OFICIAL



ACCESORIOS • RECAMBIOS

LUIS JESUS CANO

Prim, 59 * Tels. 11642 - 14406

SAN SEBASTIAN



TALLER AUTORIZADO - MAESTRO DIPLOMADO ALEMAN
VOLKSWAGEN • PORSCHE

SERVICIO TECNICO

PETICION DE AUTOMOVILES - ENGRASE ALTA PRESION
ESPECIALIDAD EN **MERCEDES BENZ**

JOSE WACHSCHÜTZ

PLAZA ZUBIETA, 2

Teléfono (Taller y Domicilio): 1-44-03
SAN SEBASTIAN

MENESTRA AUTOMOVILISTA

En el concurso de la "Ford" alemana reservado a jóvenes ingenieros y destinado a proyectar el coche de serie del porvenir, el dibujo premiado representa el "Ford de Colonia", que es un "super D. S. 19", puesto que, además de las novedades de Citroën, contiene una nueva aplicación hidráulica: la fuerza motriz es, en efecto, transmitida a las ruedas a través de la presión del aceite, con supresión, por lo tanto, del embrague y del diferencial.

★ ★ ★

Las grandes líneas del "Goliath" de 1958 enriquecen el aspecto de la carrocería del "Coach" de lujo.

Este vehículo, equipado de dos asientos-camas, de asientos suplementarios, y del motor Fiat-Four de enfriamiento por aire, será, principalmente, dedicado a la exportación.

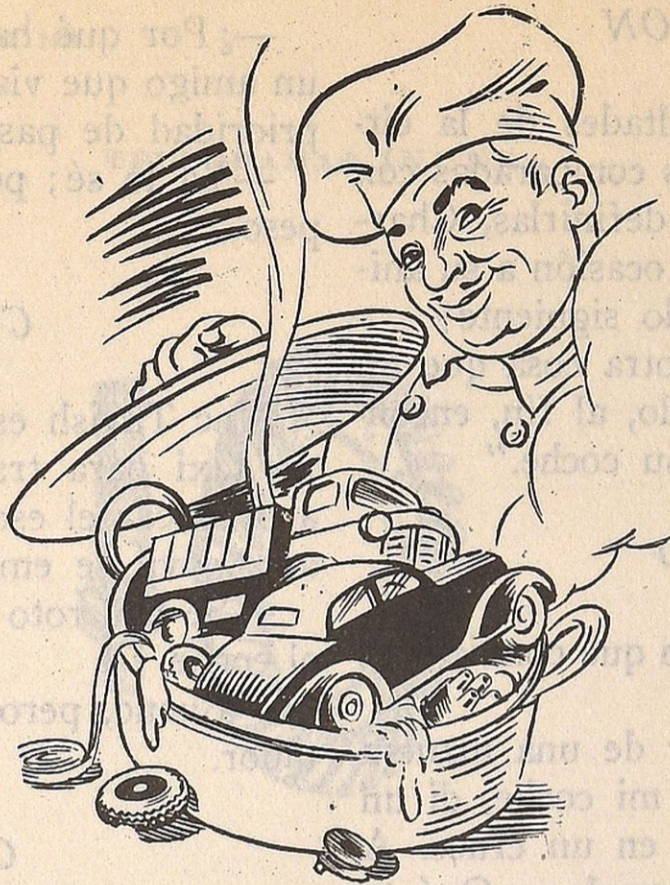
★ ★ ★

Los Estados Unidos son el mejor cliente de la Alemania occidental, según precisa la Asociación de Fabricantes de Automóviles de este país, ya que han exportado el año último 584.274 contra 484.598 en 1956, incluyéndose en aquella cifra los 114.136 enviados a la nación americana.

★ ★ ★

Australia va a fabricar próximamente un coche totalmente nacional, en la nueva fábrica de Sidney, de la British Motor Corporation.

También la Ford de Australia anuncia su proyecto de construir un automóvil compuesto íntegramente de piezas australianas.



Este coche será construido en una fábrica instalada en el Estado de Victoria y que ha costado 11 millones de libras australianas.

La producción de este último será de 200 unidades por día.

★ ★ ★

Acaban de llegar los 325 primeros motores Diesel ingleses Asc, de una capacidad de 11,3 litros, pedidos por la Canadian Car, de Ontario.

Estos motores destinarán a equipar los autobuses de Montreal.

★ ★ ★

En Bélgica ha despertado gran interés la Escuela Móvil enviada por la Sociedad británica de los motores "Perkins".

El camión "Vedette" es un Dodge de tres toneladas, movido por un "Perkins" P 4.

Este chasis está hábilmente equipado de otros tres motores "Perkins" que, fijados sobre cunas especiales, pueden ser fácilmente desmontables, con vistas a diversas demostraciones.

La escuela "Perkins" debe recorrer unos 16.000 kilómetros a través de Europa.

★ ★ ★

El mercado belga continúa interesando a los productores europeos.

Se ha sobrepasado la venta de 100.000 unidades por año, lo que constituye la cifra más elevada de los diez últimos.

Son, sin embargo, los coches pequeños los que más progresan, en detrimento de las grandes cilindradas (11.800 "Volkswagen" y 9.000 "Renaults", contra 2.530 "Ford" y 2.550 "Chevrolet").

HUMOR DEL AUTOMOVIL

CIRCULACION

Cuentan poco las dificultades de la circulación de París o Londres comparadas con las de Nueva York. Para definir las, Charles Boyer escribió en cierta ocasión a su ahijada Dominique Blanchar lo siguiente:

“Un peatón no es aquí otra cosa que un automovilista que ha logrado, al fin, encontrar un sitio donde dejar su coche.”

ASOMBRO

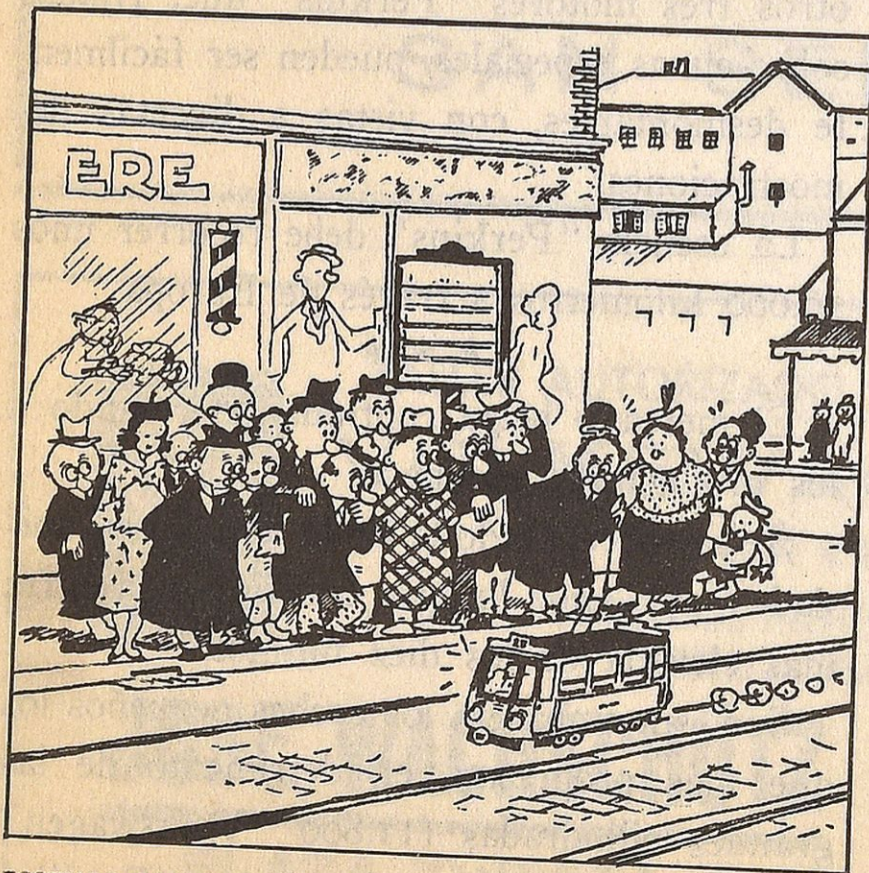
Dos amigos se refieren en qué condiciones contrajeron matrimonio:

—Yo conocí a mi mujer de una manera singular. Yendo un día en mi coche, di un tremendo topetazo al suyo en un cruce. A los quince días estábamos casados. ¿Qué te parece?

—Que me asombra mucho que no seas bígamo.

PREFERENCIA

Regresando de Las Landas a París por carretera, el escritor Pierre Benoit frenó bruscamente en un cruce su pequeño coche 7 CV. para dejar paso a un imponente camión que le salió a su izquierda.



ESCENAS DE LA CALLE.- El tranvía que vio gente en la parada que quiso pasar inadvertido.

—¿Por qué has frenado? — le preguntó un amigo que viajaba con él—. Tú tenías la prioridad de paso.

—Ya lo sé; pero él tiene la prioridad de peso.

CONTADOR

Mac Tavish es un escocés que ha tomado un taxi para trasladarse al sitio donde va a practicar el esquí. En una cuesta abajo el automóvil se embala. El chófer dice:

—Se han roto los frenos. No puedo parar el coche.

—Bueno, pero por lo menos pare el contador.

CORTESIA

Pero cortesía de ahora, moderna:

—Iban los trolebuses tan atestados, que hasta los hombres se quedaron de pie. (Textual: se lo oímos a una señora.)

ONOMATOPEYA

—Tengo un niño que se pasa el día diciéndome: ¡Pa... pá! ¡Pa... pá!

—Pues va usted a tener que llevarlo a cualquier Gran Premio Automovilista.



¡¡Papá!! ¡Mira que rubia!

INDUSTRIAS UNIDAS, S. A.

"INUNSA"

SAN SEBASTIAN

IPARRAGUIRRE, 9 (APARTADO 12)

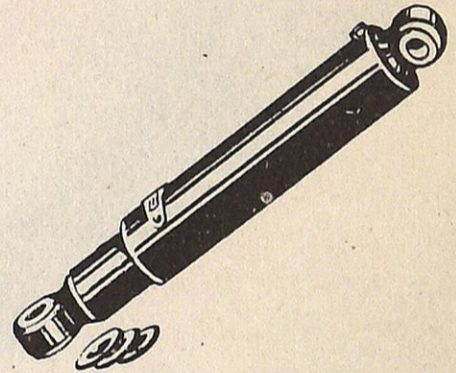
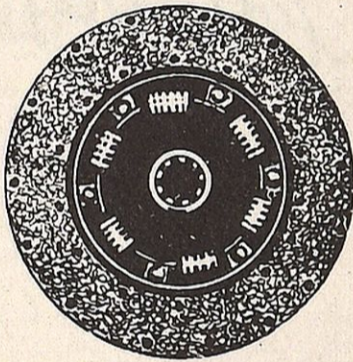
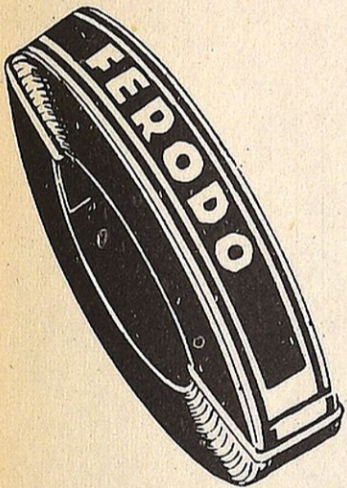
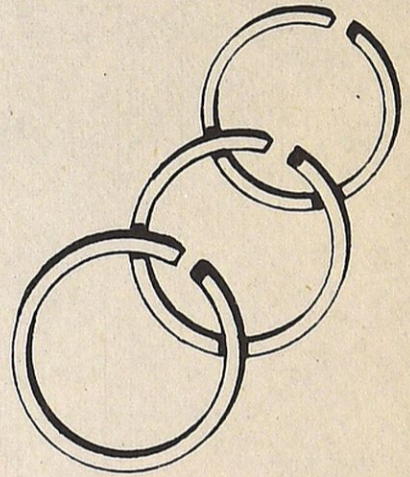
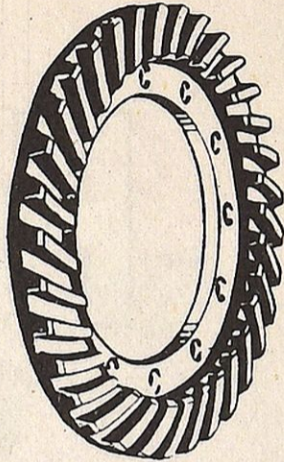
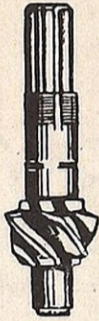
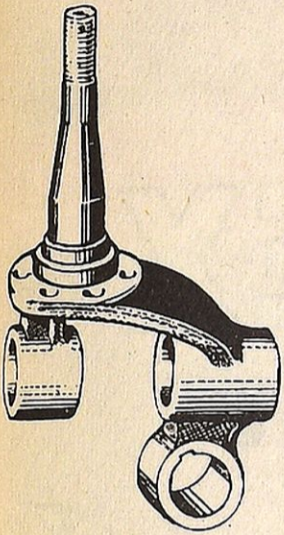
TELEFONO 3017

EIBAR

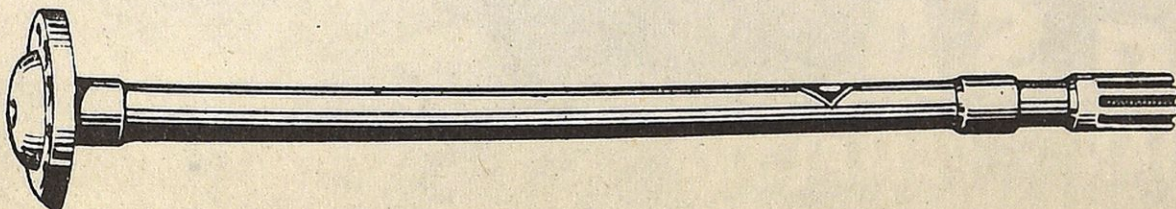
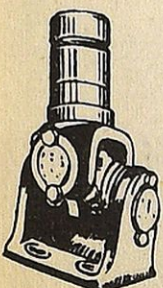
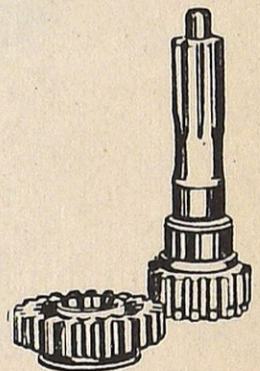
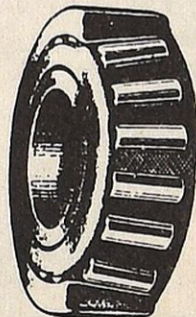
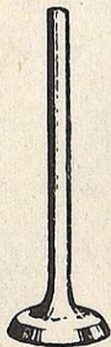
GENERALISIMO, 4

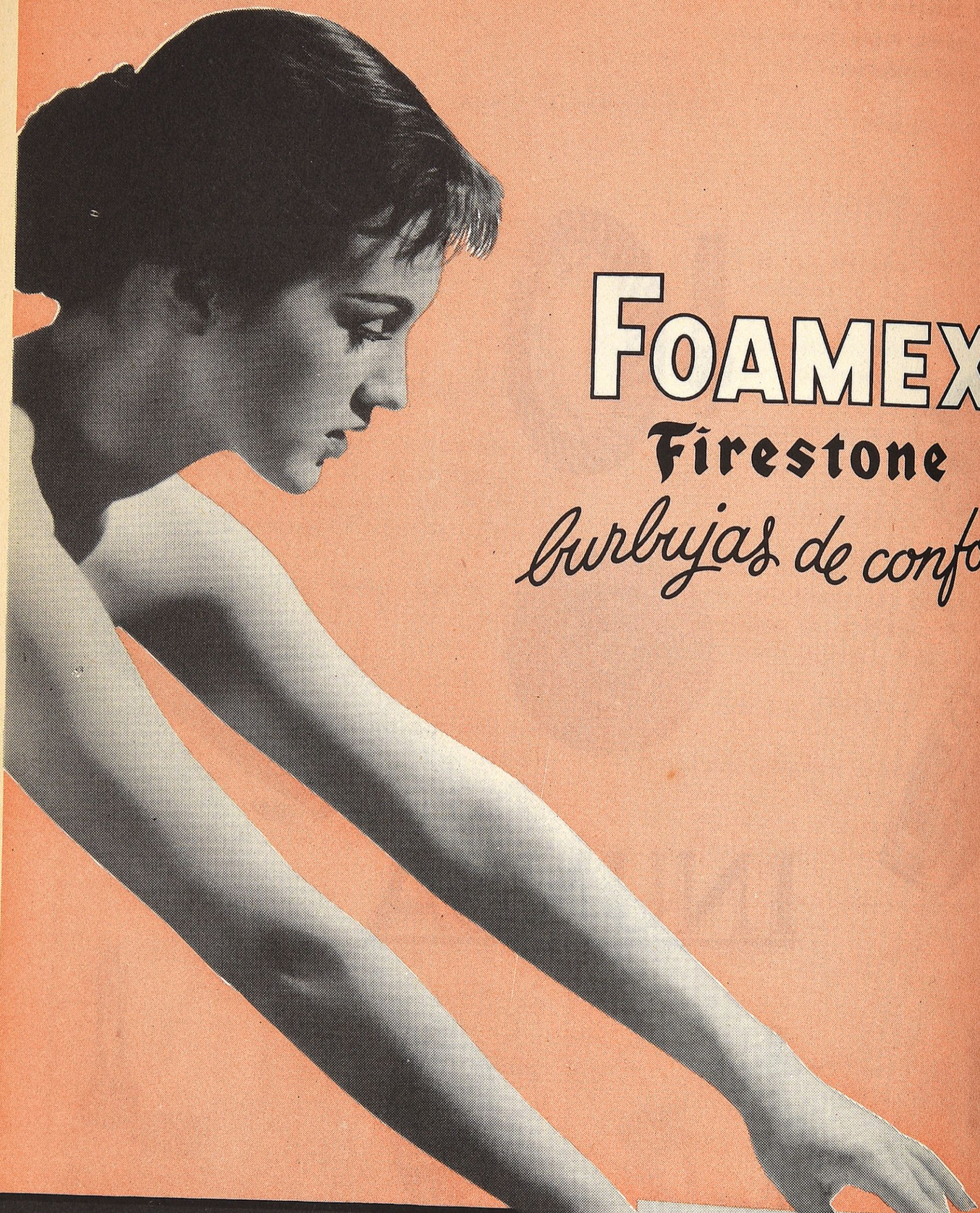
TELEFONO 71.649

TELEGRAMAS INUNSA



INUNSA





FOAMEX

Firestone

Burbujas de confort

**XIMENEZ
y Cia, S.A.**

SAN SEBASTIAN • PAMPLONA
• LOGROÑO • TUDELA •