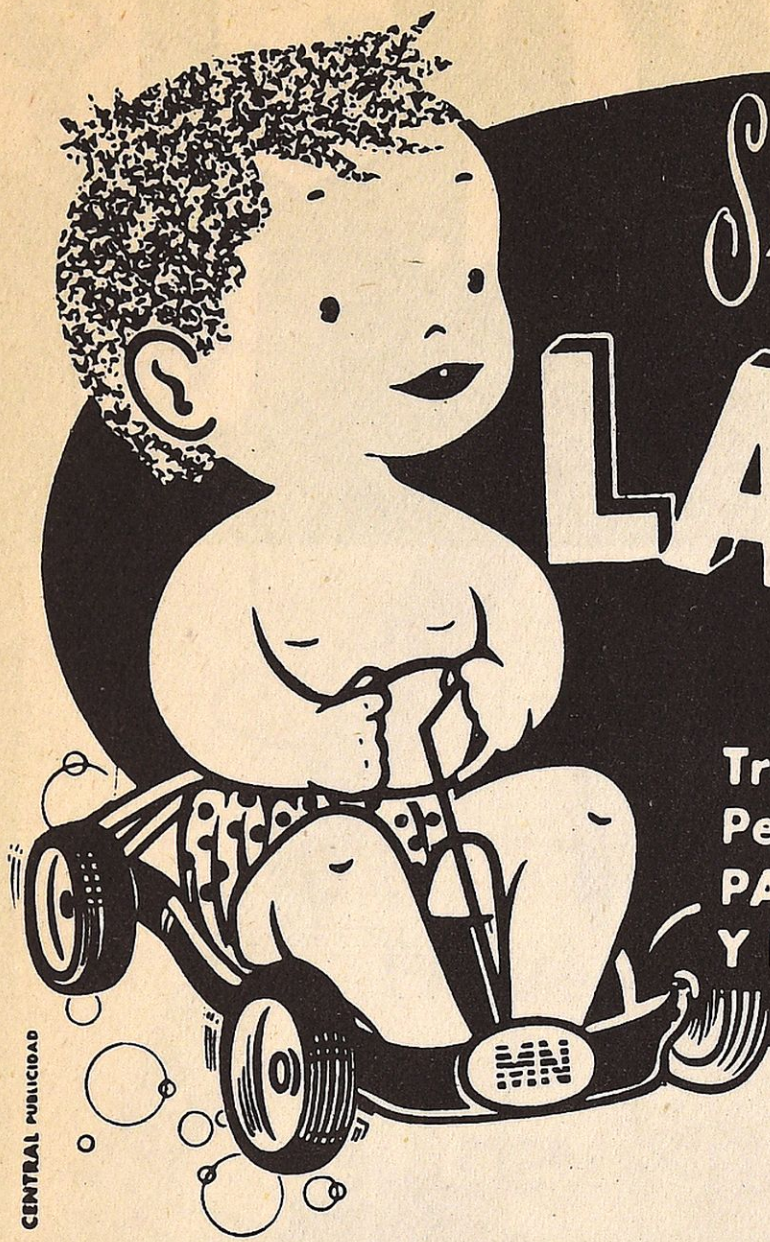


R.A.C.G.



BOLETIN OFICIAL DE INFORMACION
N.º 117 MAYO 1962





CENTRAL PUBLICIDAD

Superjabón
LAGARTO
EXTRA

Transparente, suave.
Perfumado y... peso exacto
**PARA EL ASEO PERSONAL
Y LAVADO DE PRENDAS**



FABRICADO POR
LIZARITURRY Y REZOLA, S.A.
SAN SEBASTIAN



Finanzauto, S. A.

DISTRIBUIDOR DEL
CAMION ESPAÑOL

Pegaso

SAN SEBASTIAN: Avda. Generalísimo Franco, 24 - Teléf. 16908

BILBAO: Manuel Allende, 4

VITORIA: Prudencio M.^a de Verástegui, 6

PAMPLONA: Plaza del General Mola, 1



BOLETIN OFICIAL DE INFORMACION

Fundado en Mayo de 1950

Real Automóvil Club de Guipúzcoa

CONTENIDO NUM. 117

Mayo de 1962

Nuestra portada: Paso por Igueldo de uno de los coches participantes en el III Rallye Vasco-Navarro.
(Foto Aygués)

Delegación en Navarra
Neumáticos y accesorios, S. A. (Nyasa)
Avda. Generalísimo Franco, 9
Teléfonos: 14727 y 15529
PAMPLONA

	Págs.
Consejos para conducir un automóvil en montaña	3
Información del Club	9
Interpretación Código Circulación.....	21
Aditivos para lubricantes	23
Manual socorrista	25
Los japoneses descubren la velocidad..	29
Menestra automovilista	31
Humor del automóvil	32

Delegación en Alava
D. Pedro Lascaray Basterra
Castilla, 34
Teléfono: 1543
VITORIA

DEPOSITO LEGAL S. S. 32 - 1958

Bilbao

D. José María Domingo
Delegado de la Mutualidad Oficial
"Mutua Nacional del Automóvil"
Alameda de Recalde 25-1.º izq.
Teléfonos: 16594 y 41032

Oficina central: Bajos del Teatro Victoria Eugenia. - Teléfono 11529

SAN SEBASTIAN

productos químicos para automoción



**PRODUCTOS
PARA SU
AUTOMOVIL**

- Fluidos hidráulicos para frenos y amortiguadores
- Productos para montaje y reparación de motores.
- Suspensiones de grafito coloidal
para mejorar la lubricación.
- Productos para limpieza y protección de radiadores.
- Recubrimiento protector de bajos.
- Polish y productos para carrocería.

CINCUENTA PRODUCTOS A SU SERVICIO



SE DISTRIBUYE GRATUITAMENTE A LOS SOCIOS DEL R. A. C. DE GUIPUZCOA

Consejos para conducir un automóvil en montaña

El atravesar en automóvil los puertos de montaña es una de las más bellas formas de practicar el deporte o el turismo del automóvil. He aquí, pues, una serie de consejos sacados de la experiencia y



que sin duda serán de suma utilidad para los conductores.

— Los puertos, lo mismo que sean franqueados tanto subiendo como bajando, requieren ante todo tener un vehículo en perfecto estado, con lo que hacemos una referencia especial a la dirección, los frenos y los neumáticos.

— El que sabe dominar los puertos, alcanza el más alto grado en la escuela de conducir automóviles. En la ley no escrita del conductor de montaña, es principio sagrado el que el

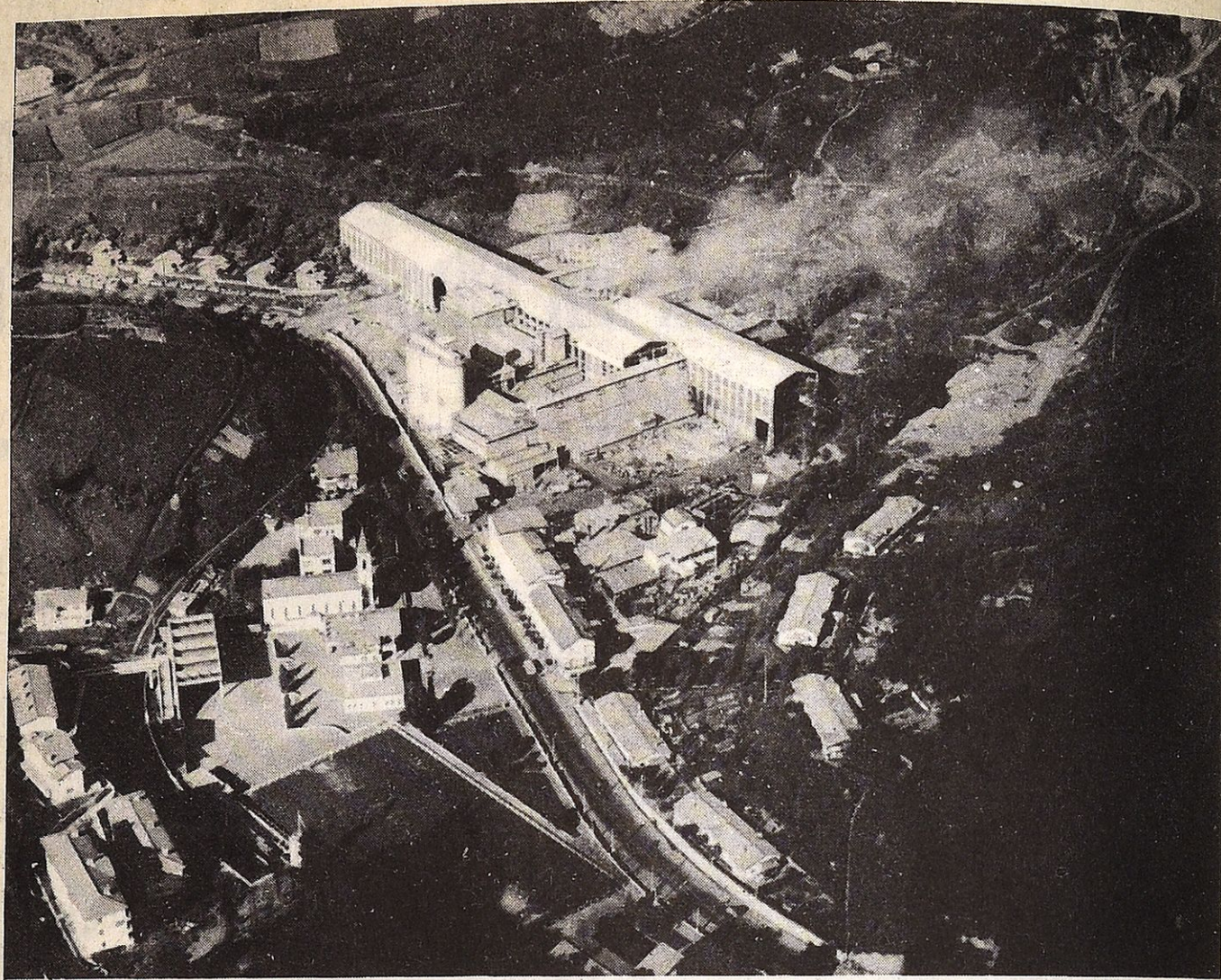
que sube tiene siempre prioridad sobre el que desciende. Este es un principio que ayuda a conducir con toda seguridad.

— Cuanto más normal y corriente sea la velocidad en montaña, mejor se irá. Por ello, hay que velar para que

el cambio de velocidades se haga sin dificultad y a tiempo, mejor que utilizar excesivamente una de ellas, lo que sin duda castiga mucho el vehículo.

— El conductor en montaña, si es experimentado, jamás utilizará una velocidad a más de $2/3$ del recorrido del acelerador. Si tiene necesidad de más potencia, descenderá de velocidad.

— El propietario de un coche con caja de velocidades completamente



CEMENTOS REZOLA, S. A.

Producción anual: 300.000 toneladas

Oficinas Centrales: Churruca, 7

San Sebastián

sincronizada, cambiará sin jamás apoyarse a fondo sobre el acelerador.

— Para el descenso, se recordará esta antigua regla de oro, que quiere que se utilice en dicho descenso la misma velocidad que se utilizaría para subir, ya que el motor—excepción de los dos tiempos—es el mejor freno, pues el de pie no está ahí más que para ayudarle.

— Salvo en Italia, donde hay que tocar el claxon antes de cada viraje, el advertidor sonoro no deberá ser empleado más que en las curvas, cuya salida no sea visible, o en las carreteras muy estrechas.

— Se rodará con plena seguridad, pensando constantemente en la circulación que puede presentarse en sentido contrario.

— Si se ha de detener en plena montaña, se inclinarán ligeramente las ruedas hacia el interior en el momento de dicha detención. Esto facilitará el reemprender la marcha.

— Como los virajes en montaña, que tienen por lo menos 180 grados de curva interior, son dos veces más duros que los otros, se procurará tomarlos algo desde el exterior, siempre sensiblemente menos fuertes que desde el interior.

— Los virajes a la derecha constituyen la excepción, y previo cercioramiento de que ningún vehículo llegue en sentido contrario, se tomarán con tendencia de fuera a adentro.

— El conductor de montaña experimentado, no frenará jamás en un

viraje, sino que lo abordará dosificando sabiamente el acelerador. No es tan importante entrar rápido en un viraje como salir de él rápidamente, por lo tanto es en el momento de la salida cuando se deberá acelerar.

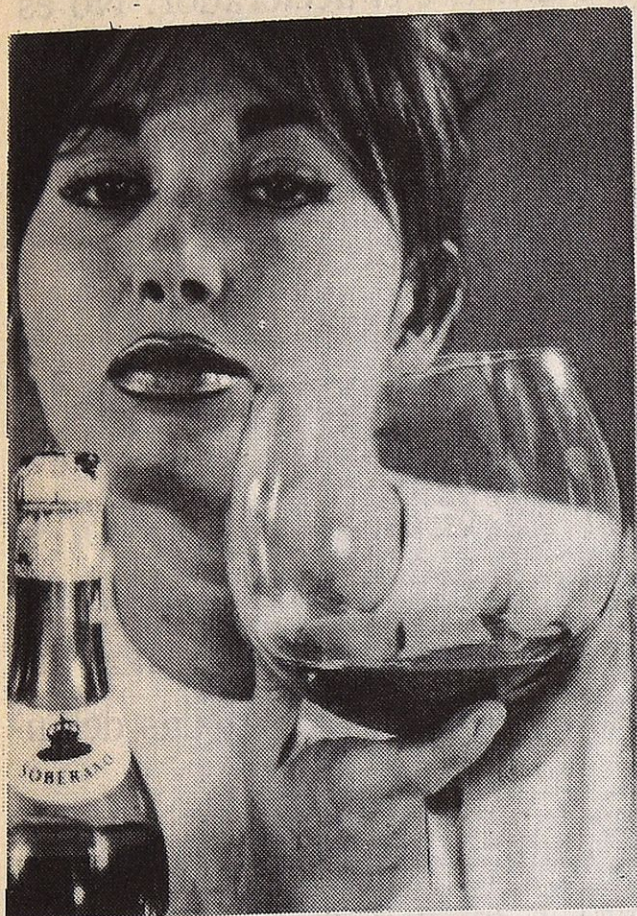
— En principio, los virajes de montaña se deben tomar más rápidamente subiendo que bajando.

— En los virajes en descenso, se entrará en ellos frenando, para acelerar una vez dominado aquél, liberando así la dirección y las ruedas delanteras.

— Cortando un viraje de visibilidad total y en el que no aparece en sentido contrario ningún otro vehículo, se acelerará, lo que contribuirá a que el coche salga perfectamente del viraje.

— Tan sólo los irresponsables o los candidatos al suicidio, cortan el encendido en los descensos, con el fin de economizar un poco de carburante. Aparte de que esa mala costumbre provoca que el aceite suba, con sus consecuencias nefastas para las bujías, es una prueba de increíble ligereza, teniendo en cuenta que en montaña el motor es el freno principal y con el que en todo momento hay que contar.

— Muchos puertos están asfaltados en sus primeros kilómetros, pero al terminar son ya prácticamente caminos empedrados, ya que la calidad del revestimiento de su firme disminuye a veces con la altitud. Así, pues, el conductor no se dejará seducir por la



¡La mejor calidad
en su copa!

¡El mejor obsequio
en su mano!

5^o GRAN PREMIO

SOBERANO

RASGO

* ¡Todas las semanas:
un magnífico SEAT 600,
un maravilloso TELEVISOR MARCONI,
mucho dinero!
¡y posteriormente, como final,
un sensacional SEAT 1400-C!

* Escuche la emisión, a través de la Cadena de Emisoras de
la S. E. R., los viernes a las nueve menos cuarto de la noche.

* Por cada botella una tarjeta para participar.



GONZALEZ BYASS

Casas en JEREZ • PUERTO DE SANTA MARIA • SANLUCAR DE BARRAMEDA • OPORTO • LONDRES • TANGER • COGNAC

majestad del paisaje que le rodea, debiendo prestar atención al estado de la carretera, sobre todo si marcha a buena velocidad.

— Jamás se detendrá en un viraje, cualquiera que sea la belleza que tenga delante de sus ojos. Esta es una de las condiciones que, como imperativo, no pueden fallar en la conducción en montaña.

— Antes, los autobuses del correo suizo ocupaban siempre la parte interior de la carretera. Si hoy corrientemente no lo hacen, ocurre alguna vez que un conductor, cuyo autobús vaya muy cargado, utilice nuevamente aquel viejo privilegio. Esta es una cosa con la cual habrá siempre que contar.

— A propósito de estos conductores de autobuses suizos, obsérvenlos al cruzarse con ellos, y acaso pueda ser usted testigo de su extraordinaria virtuosidad, y quizá pueda usted retener algo provechoso.

— En los puertos, conserve la sensibilidad hasta en la punta de los pies. No frene jamás hasta el punto de agarrotar las ruedas, ya que el peligro de derrapaje es siempre muy grande.

— El parasol protege los ojos sobre todo en las alturas, pero no olvide de retirarlo para franquear los túneles.

— Los más hermosos pasos de montaña, desgraciadamente no están

abiertos más que algunos pocos meses durante el año, en pleno verano. Cuando sea posible, serán franqueados preferentemente los pasos difíciles a primera hora de la mañana, de forma que los cálidos rayos solares del mediodía, no se sumen al calor, de hecho excesivo, del motor.

— A menudo se encuentran en los puertos de montaña las bornas de S. O. S. Pero las estaciones de servicio apenas existen. Piense en ello, ya que las alegrías no enturbiadas son las más bellas.

DR. E. SEIFERT

*Recambios
Accesorios*

RADU

DOMINGUEZ UGARTE

Av. Sancho El Sabio, 3

Teléfono 18260

SAN SEBASTIAN

TREVIJANO

**EL ZAPATO DE CALIDAD PARA
SEÑORA Y CABALLERO**
San Martín, 38 - Teléfono 12183 - SAN SEBASTIAN

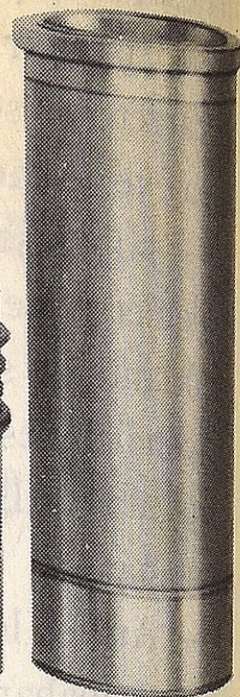
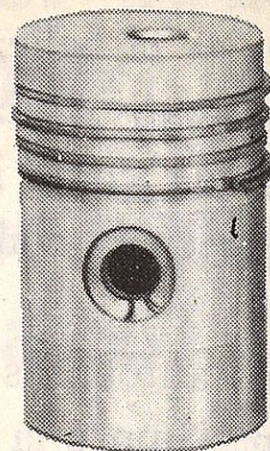
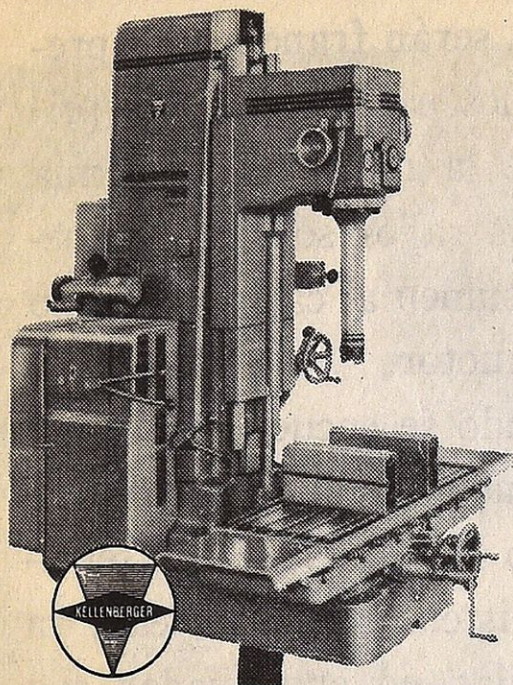
Rectificaciones

MITRA, S. A.

SAN SEBASTIAN

Representante exclusivo
de los acreditados

PRODUCTOS



para Guipúzcoa, Navarra, Alava y Logroño

LA MAXIMA CALIDAD Y GARANTIA EN LA ESPECIALIDAD DE
RECTIFICACION AL SERVICIO DEL AUTOMOVIL Y DE LA INDUSTRIA

STOCK de camisas, pistones, cojinetes, válvulas, etc.. para toda clase
de motores: SEAT, CITROEN, PEUGEOT, RENAULT, DAUPHINE, FORDSON,
CUMMINS, MACK, PERKINS, BARREIROS, MERCEDES, etc. etc.

DISTRIBUIDORES de los cojinetes

VANDERVELL

fabricados en Inglaterra, mundialmente acreditados por su calidad

TALLERES:

San Sebastián
P.º Duque de Mandas, 21
Teléfonos: 14949-24345

ALMACEN Y OFICINAS:

San Sebastián
P.º de Colón, 1
Teléfono: 30-33

SUCURSAL en VITORIA

Domingo Beltrán, 15
Teléfono: 48-68

LA MEMORIA ANUAL DE NUESTRA MUTUALIDAD OFICIAL DEL SEGURO DE AUTOMOVILES ACUSA UN ININTERRUMPIDO CRECIMIENTO

Notorio aumento del número de asegurados y paralelamente el del encaje de primas. Se crea el Seguro de ocupantes de vehículos. — Nueva disposición sobre matriculación de Vehículos. Se celebró en nuestra ciudad "El Día Internacional sin Accidentes".

Según es costumbre, el pasado mes de abril celebró nuestra Mutualidad Oficial "Mutua Nacional del Automóvil" su Junta General Ordinaria, en la que se aprobó la Memoria correspondiente al año 1961.

Se hacen patentes en ésta los resultados satisfactorios obtenidos durante el año, gracias todo ello a una escrupulosa y austera administración, unida a una perfecta especialización en el aseguramiento de vehículos a motor, lo que permite dedicar a este ramo del Seguro una atención exclusiva, cuyo producto es el resultado, cada día más floreciente, de la Mutualidad, paralelo al de una amplia y absoluta cobertura de los asegurados.

Es de destacar que las primas anuales contratadas, han alcanzado la respetable cifra de 54.292.417 pesetas, con un aumento de muy cerca de los catorce millones, con relación a las contratadas durante el año

1960. Corresponden estas primas anuales a 13.444 pólizas, con un aumento también de cerca de 3.500, respecto a las del año 1960.

Entre otros detalles satisfactorios que la Memoria recoge y que nosotros no podemos mencionar por falta de espacio, resalta sobremanera la importante cifra que la Mutualidad ha dedicado a extornos o devolución de primas en el año último, que alcanza los doce millones y medio de pesetas. Es interesante señalar que el índice de siniestralidad que alcanza la Mutua-

lidad, a un teniendo en cuenta la progresión ascendente de la circulación de vehículos automóviles, no ha sufrido importantes variaciones con relación a las cifras del Ejercicio de 1960, pues sobre un total de 13.444 pólizas, han sido siniestradas 4.552, siendo la totalidad de los accidentes declarados, 9.297.

No podemos,

Nuestro Servicio del
SEGURO MUTUO PARA AUTOMOVILES
 (turismos, camiones, motocicletas)
 A través de nuestra Mutualidad Oficial
**MUTUA NACIONAL DEL
 AUTOMOVIL**

Con las ventajas propias de la **modalidad mutualista**. Validez de la póliza en Europa, **sin aumento en la prima**.

Cubre todos los riesgos en forma combinada o aislada.

En caso de diferencias entre Mutualidad y asegurado, actuará como árbitro el Real Automóvil Club de Guipúzcoa, sin intervención, por lo tanto, de los Tribunales de Justicia.

Mutualidad inscrita en la Dirección General de Seguros por Orden ministerial de 7 de Marzo de 1936 y declarada de ámbito nacional por Orden ministerial de 3 de Febrero de 1955.

Solicítese información en las Oficinas del Club, en las Delegaciones de éste en Vitoria y Pamplona y en la de esta Mutua en Bilbao, Alameda de Recalde, 25-1.º izqda.

Representantes y corresponsales en España y en el extranjero.

ALQUILER DE AUTOMOVILES SIN CONDUCTOR

Diago

Paseo de Colón, 10 - Teléfonos 14163 y 16274 - **SAN SEBASTIAN**

pues, por menos de felicitarnos por tan halagüeños resultados, pues no cabe duda que a la vista de los mismos, puede comprobarse palpablemente cómo hoy son venturosas realidades los ambiciosos objetivos que persiguió nuestro Club, al crear el Servicio del Seguro Mutuo de Automóviles.

EL SEGURO DE OCUPANTES DE VEHICULOS

Dentro del Servicio del Seguro Mutuo de Automóviles, venía constituyendo preocupación de nuestro Club, el llenar el vacío que, como consecuencia de las Condiciones Generales que figuran en la mayor parte de las pólizas de Responsabilidad Civil para automóviles, se produce al quedar excluidos de aquella cobertura los fa-

miliares, y dependientes asalariados del titular del Seguro, y de la persona que conduce el automóvil, e incluso estos mismos, titular y conductor.

A partir de ahora, se ha llegado a un acuerdo con nuestra Mutualidad Oficial, que en lo sucesivo cuidará también de la cobertura de aquel riesgo, mediante la fórmula de un Seguro de Ocupantes de Vehículos, con lo cual habrá desaparecido aquel vacío que hemos apuntado.

Dicho seguro se referirá concretamente a asistencia médica, estancia en clínica e indemnización por muerte o incapacidad permanente, todo ello como consecuencia de accidente de automóvil a las personas que lo ocupaban.

En nuestra Oficina Central de San Sebastián, o en las delegaciones de Pamplona, Vitoria y Bilbao se informará a los



Garage SORASU

Calle Ronda, 7 • Tel. 12272

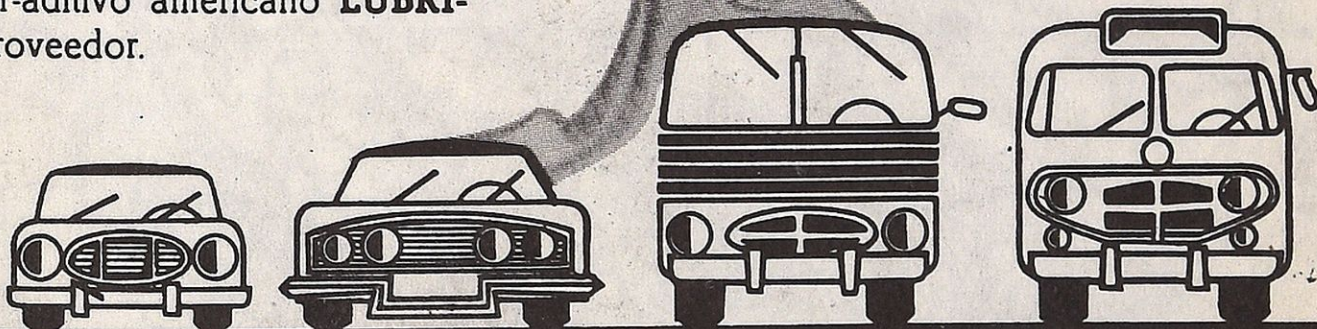
San Sebastián

¿Por qué Vd.
necesita al americano
LUBRI-LOY?



LUBRI-LOY, es el super-aditivo americano, comprobado técnicamente y de garantía científica asegurada, que prolonga la vida de su motor, porque elimina un 80% de fricción.

Pida el super-aditivo americano LUBRI-LOY a su proveedor.



Estar al día es usar LUBRI-LOY, ¿usa Vd. ya el LUBRI-LOY?

LUBRI-LOY ESPAÑOLA S.A.

AVENIDA NAVARRA - VILLA JOSE ANTONIO - TELEFONOS 11400 - 21307 - SAN SEBASTIAN



MAR CANTABRICO

FRANCIA



en
toda
Guipúzcoa...

Caja de Ahorros Municipal
de San Sebastián

señores socios de todo lo referente a este Servicio que complementa el del Seguro de Automóviles.

MATRICULACIONES

La Jefatura Central de Tráfico ha hecho pública la siguiente nota, de evidente interés:

“Con fecha 27 de mayo del pasado año, la Dirección General de Industria dirigió a sus Delegaciones la Circular número 1.002, comunicándoles que los Vehículos de Fabricación Nacional o importados, totalmente carrozados, debían ser reconocidos por las Delegaciones de Industria.

Dichas normas debían ser aplicadas a partir de 1.º de junio del pasado año de 1960, a fin de que los adquirentes pudieran disponer, al serles entregado el vehículo, de los documentos que se reseñan en la precipitada Circular, en su apartado 1.º

Por otra parte, el Director General del Impuesto sobre el Gasto, con fecha 6 de

NUESTRO SERVICIO DE LA ESCUELA DE CONDUCCION

(Instalada en nuestro local social)

Cursos para la obtención de carnets de conducir.

Clases de Mecánica elemental (localización de averías).

Enseñanza práctica en coches equipados de dobles pedales y doble volante.

Cursos de Código de la Circulación.

Horarios compatibles con las obligaciones habituales del alumno.

Informes, en las Oficinas del Club:
Plaza de Oquendo - SAN SEBASTIAN

octubre de 1961, dictó la Circular número 39, dando instrucciones para la identificación y valoración de los vehículos de nueva matriculación y la entrega de los certificados de tasación, tanto de los vehículos de fabricación nacional, como de los importados que estén sujetos al pago del Impuesto sobre el Lujo.

Ambas circulares tenían la finalidad de que los vehículos pudiesen ser matriculados rápida-

mente y sin necesidad de obtener Permiso Temporal de Circulación.

Ante la poca colaboración y pasividad que por parte de algunas casas vendedoras se viene observando en relación con el cumplimiento de ambas circulares, esta Jefatura Central ha decidido que A PARTIR DEL PRIMERO DE JUNIO (PROXIMO NO SE CONCEDA NINGUN PERMISO TEMPORAL DE CIRCULACION A NINGUN VEHICULO, bien sea de fabricación nacional o extranjero, que

Auto-Recambios **BRIG S.L.**

NEUMATICOS MICHELIN • REPARACIONES-RECAMBIOS Y SERVICIOS

Avda. Generalísimo, 2

San Sebastián

Teléfono 1-31-81

Vespa

El pequeño coche de 2 ruedas
MODELO "N" 125 c.c.

3 velocidades
1,8 litros por 100 kms.

Precio: 16.500 Pts. f.f.

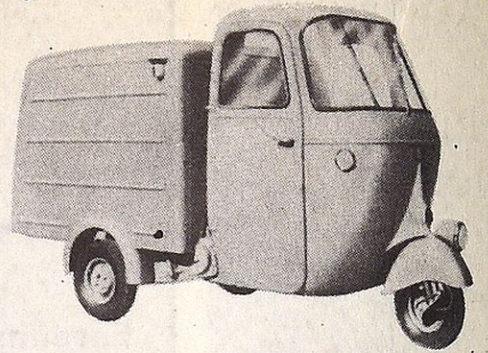
NUEVO MODELO "S" 150 c.c.

4 velocidades
2,2 litros por 100 kms.
Cuentakilómetros
Rueda de repuesto
Sillín doble
Bordones

Precio: 19.600 Pts. f.f.

POTENCIA DE MOTOR EN RESERVA CON INMEJORABLE PRECIO

Vespa-car



EL "CAR" QUE "VESPA" GARANTIZA

150 c. c. 400 kgs. de carga

4 marchas y marcha atrás

6 modelos

Precio: desde 36.000 Pts. f.f.

30 Agencias y Talleres Autorizados en los principales pueblos de la Provincia
PIEZAS DE REPUESTO ORIGINALES VENTAS AL CONTADO Y PLAZOS

Agencia Oficial para Guipúzcoa: **LUIS JESUS CANO**,
Avenida de Sancho el Sabio, 9 • Teléfonos 1-44-06 y 1-69-43 • SAN SEBASTIAN

ACEROS "BELLOTA"

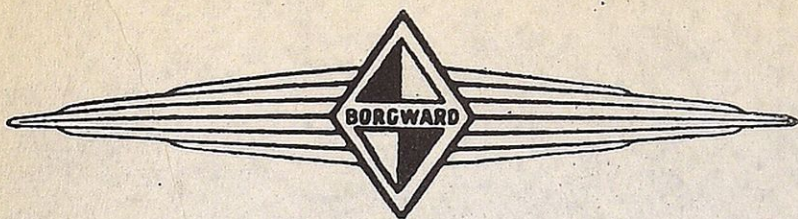
PARA TODAS LAS APLICACIONES

- Rápidos y extrarrápidos
- Para matrices y cortantes
- Aleados, para usos especiales
- Al carbono
- De construcción: bonificables y de cementación
- Para muelles
- Inoxidables y resistentes al calor
- Chapa magnética
- Acero superpuesto "Duplex", etc.

CON LA MAXIMA GARANTIA

- Todos los aceros BELLOTA están garantizados en su composición típica y en sus características mecánicas.

PATRICIO ECHEVERRIA, S. A. - Legazpia



GARAGE
GRAN VIA
Vicente Oyarbide

TALLER DE REPARACIONES AUTORIZADO
PERSONAL TECNICO • ESTANCIAS • LAVADOS • ENGRASES

Avenida Gmo. Franco, 14 • Teléf. 15765 • Particular 18813
SAN SEBASTIAN

por estar totalmente carrozado tenga que presentar en la Jefatura Provincial de Tráfico correspondiente, la documentación completa para ser matriculado en el acto.

No obstante, se tendrá la sola excepción de aquellos que soliciten Permiso Temporal de Transportes, por Cinco Días, por tener su propietario la residencia en otra Provincia.”

**DIA INTERNACIONAL SIN
ACCIDENTES**

Al igual que en toda Europa, se celebró el pasado día 5 en nuestra Nación el “Día Internacional sin accidentes”, organizado por la Jefatura Central de Tráfico y bajo el patrocinio de los Ministerios de la Gobernación y de Obras Públicas.

En nuestra ciudad, con tal motivo, se

celebraron diversos actos, entre ellos una vistosa caravana que recorrió diversas calles donostiarras, y en la cual eran ofrecidos a la curiosidad pública dos automóviles accidentados, los que sin ningún género de dudas, y por el desastroso aspecto que ambos vehículos presentaban, sirvieron de aviso y de atención a los conductores imprudentes, pues el día menos pensado el coche de su propiedad podía llegar a verse en idéntico estado. Por lo tanto, es de esperar que la palabra PRUDENCIA, que era el lema del día que se celebraba, quedara bien grabada en todos ellos.

Se dió asimismo la nota simpática y original de que afiliados a la Organización del Frente de Juventudes, hicieran de agentes de tráfico en los puntos más céntricos de la ciudad, en sustitución de



AGENCIA OFICIAL
VOLKSWAGEN • PORSCHE

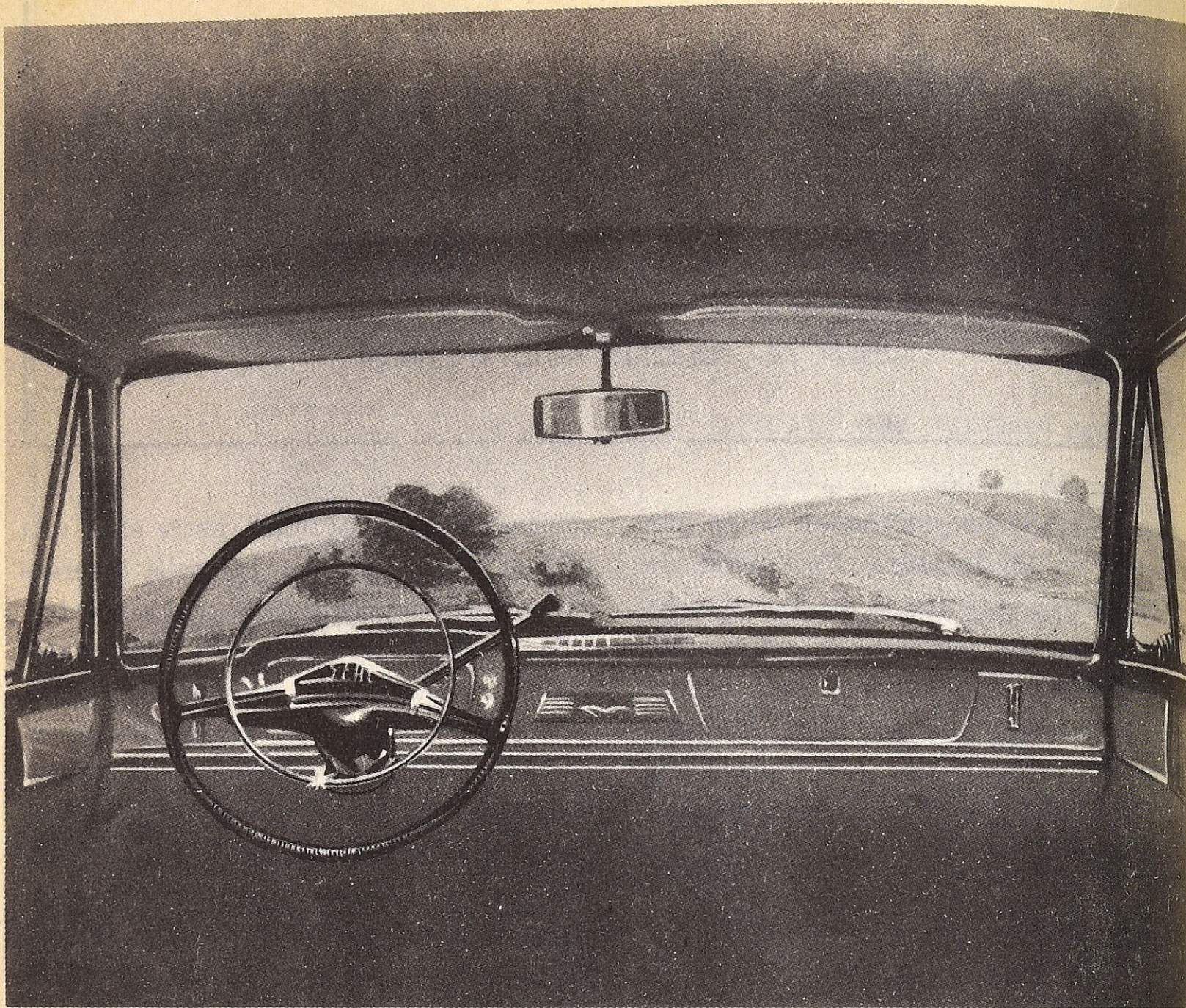
MAESTRO DIPLOMADO ALEMAN
SERVICIO TECNICO

Petición de Automóviles - Engrase alta presión

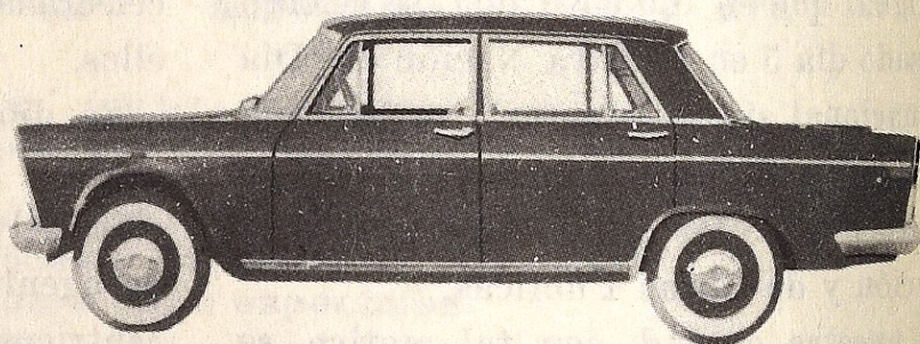
JOSE WACHSCHÜTZ

PLAZA ZUBIETA, 2

Teléfono (Taller y Domicilio): 1-44-03
SAN SEBASTIAN



¡VISIBILIDAD PANORAMICA!



V I S I O

Una de las principales características del SEAT 1400-C, es su gran visibilidad. Ante su vista desfilarán maravillosos paisajes, y tanto en carretera como en ciudad, conducirá Vd. con la máxima garantía de seguridad.

OTRAS CARACTERISTICAS:

- ▶ Elegante.
- ▶ Cómoda capacidad para seis personas.
- ▶ Amplio portamaletas.
- ▶ Motor de máximo rendimiento.
- ▶ Servicio post-venta (talleres, estaciones de servicio y recambios originales), en cualquier punto de España.

¡UN AÑO DE GARANTIA!

SEAT

Sociedad Española de Automóviles de Turismo, S. A.

TALLERES Y GARAGE LEAL, S. A.

Paseo Colón, n.º 31-33
Teléfono 11-9-11
SAN SEBASTIAN

SERVICIO OFICIAL

SEAT

TALLER AUTORIZADO
N.º 502

- Asistencia en garantía SEAT y revisiones
- Mecánica en general
- Chapistería, pintura y electricidad
- Alineación regloscópica de faros y equilibración estática y dinámica de ruedas
- Engrases, lavados y pintura de bajos
- Venta de recambios originales

la Policía Municipal. Estos jóvenes, que reciben instrucción sobre cuestiones de tráfico en los campamentos de la Organización, llevaron a cabo con todo entusiasmo y acierto el cometido que se les había encomendado.

Ojalá que el significado de este "Día Internacional sin accidentes" haya calado hondo entre nuestros motorizados, y que como consecuencia de ello, el número de accidentes en nuestras carreteras decrezca notablemente. Que buena falta hace.

RECTIFICACION

En el BOLETIN correspondiente al pasado mes de mayo, indicábamos que el horario de despacho al público en nuestras oficinas era de 3,30 a 5 por las tardes.

Rogamos a nuestros socios y amigos que nos disculpen por nuestro involuntario error, y tomen la debida nota de que dicho horario es solamente de 4 a 5 de la tarde.

ACCIDENTES DE CIRCULACION EN ESPAÑA DURANTE 1961.

(Datos de la Jefatura Central de Tráfico)

Número de accidentes	64.366
Número de heridos	47.014
Muertos en carretera	1.335
Muertos en zonas urbanas ...	473

Del total de 48.822 entre muertos y heridos, 20.633 son conductores (778 muertos); 14.732, viajeros (426 muertos), y 13.457, peatones (604 muertos).

De estos accidentes, el 74 por 100 fue-

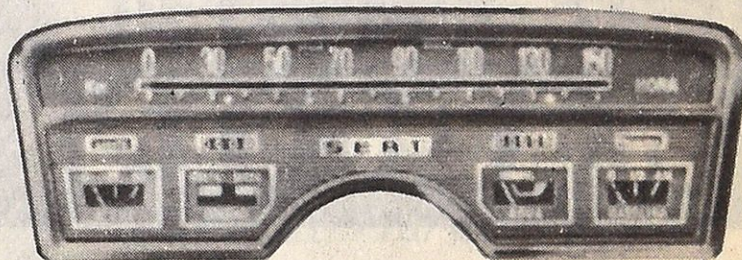
"MICHEL"

General Primo de Rivera, 2

Paseo de Colón, 42

Teléfono 12378

SAN SEBASTIAN



Servicio oficial
**VEGLIA BRESSEL y
BRESSEL-WEBER**
de carburadores

ron debidos a *infracciones del Código de la Circulación.*

En relación con el año 1960, el número de accidentes ha disminuido en un 10 por 100, y el de muertos en un 15 por 100.

NOTAS NECROLOGICAS

Ha muerto don Francisco Amando Hayet

Cruel e inesperadamente ha llegado has-

ta nosotros la triste noticia de la muerte de un buen y entrañable amigo: Don Francisco Amando Hayet falleció en nuestra ciudad el pasado mes de abril. El finado era Director de nuestra Escuela de Conducción desde la inauguración de la misma. Estaba, por lo tanto, estrechamente vinculado a nuestro Club.

En el año y pico que con nosotros ha convivido, Francisco Amando Hayet supo granjearse el afecto y la consideración



VIAJES
MARAVILLOSOS

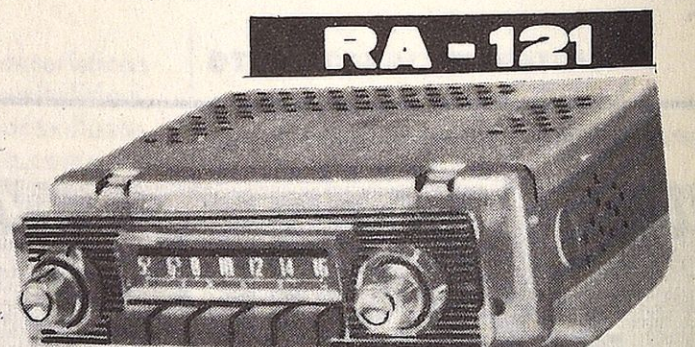
MARCONI



Especialmente proyectado para instalar en automóvil SEAT-1.400 C.



Especialmente proyectado para instalar en automóvil SEAT-600.



Para instalar en cualquier tipo de automóvil.

Modelos sin vibrador especialmente diseñados para 1400 C. 600 DAUPHINE 4-
COCHES INGLESES CAMIONES Y AUTOCARES

RADIO GROS

LA CASA DEL AUTORRADIO

Servicio técnico propio

Paseo de Colón, 24 - Teléfono 23291 - San Sebastián

de todos cuantos tuvimos el placer y la suerte de conocerle y tratarle. Esto, mirando las cosas desde el punto de vista humano. Haciéndolo desde el profesional, su muerte ha sido un duro golpe para nuestra Escuela de Conducción, por lo mucho que él suponía para la misma y para sus alumnos, que en número muy cercano a los trescientos habían obtenido el carnet para conducir, después de recibir una meticulosa y acertadísima preparación, tanto en el aspecto práctico como en el teórico.

Sin duda alguna, pues, Hayet nos ha dejado un gran vacío. Desgraciadamente ya tan sólo nos resta elevar a Dios una oración por su alma, al mismo tiempo que desde estas páginas trasladamos nuestro más sentido pésame a toda su atribulada familia, muy particularmente a su viuda, doña Mercedes Lacort, e hijos.

* * *

El 12 de abril último dejó de existir otro entusiasta y muy apreciado socio de nuestro Club: D. Enrique Seijo Besteiro. Residía el extinto en Irún, donde venía desempeñando las funciones de taxista.

Nuestra más sincera condolencia a todos sus deudos.

* * *

A la edad de 55 años, pasó a mejor vida en Pasajes el pasado 21 de abril, el industrial de aquella villa, D. Angel Otaegui Ruiz, perteneciente a la prestigiosa razón social pasaitarra Otaegui Hermanos S. R. C. y Consejero de la no menos acreditada entidad Coype S. A.

Hacemos patente a todos los suyos, muy en especial, a su viuda, doña Encarnación Esnaola, nuestro más sentido pesar por la desgracia que les aflige, asociándonos muy sinceramente a su justo dolor.

HABLA EL MEDICO DE SU COCHE



**"Rodará más suave
y seguro con buenos
amortiguadores"**

Le aconsejo "DE CARBON"

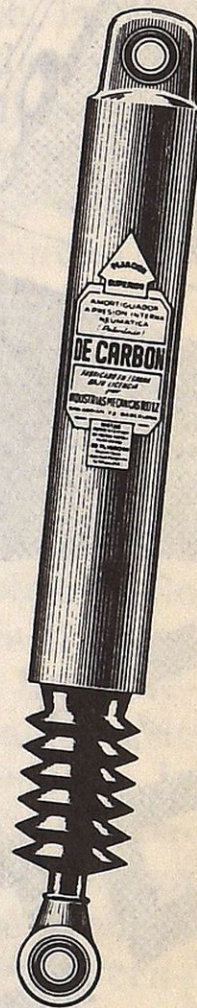
Su coche lo agradecerá y Vd. lo disfrutará.

Absorben hasta 1.500 impactos por minuto, sin un solo fallo de compresión, gracias a su sistema oleo-neumático de doble efecto. Conozca la comodidad flotando sobre

amortiguadores

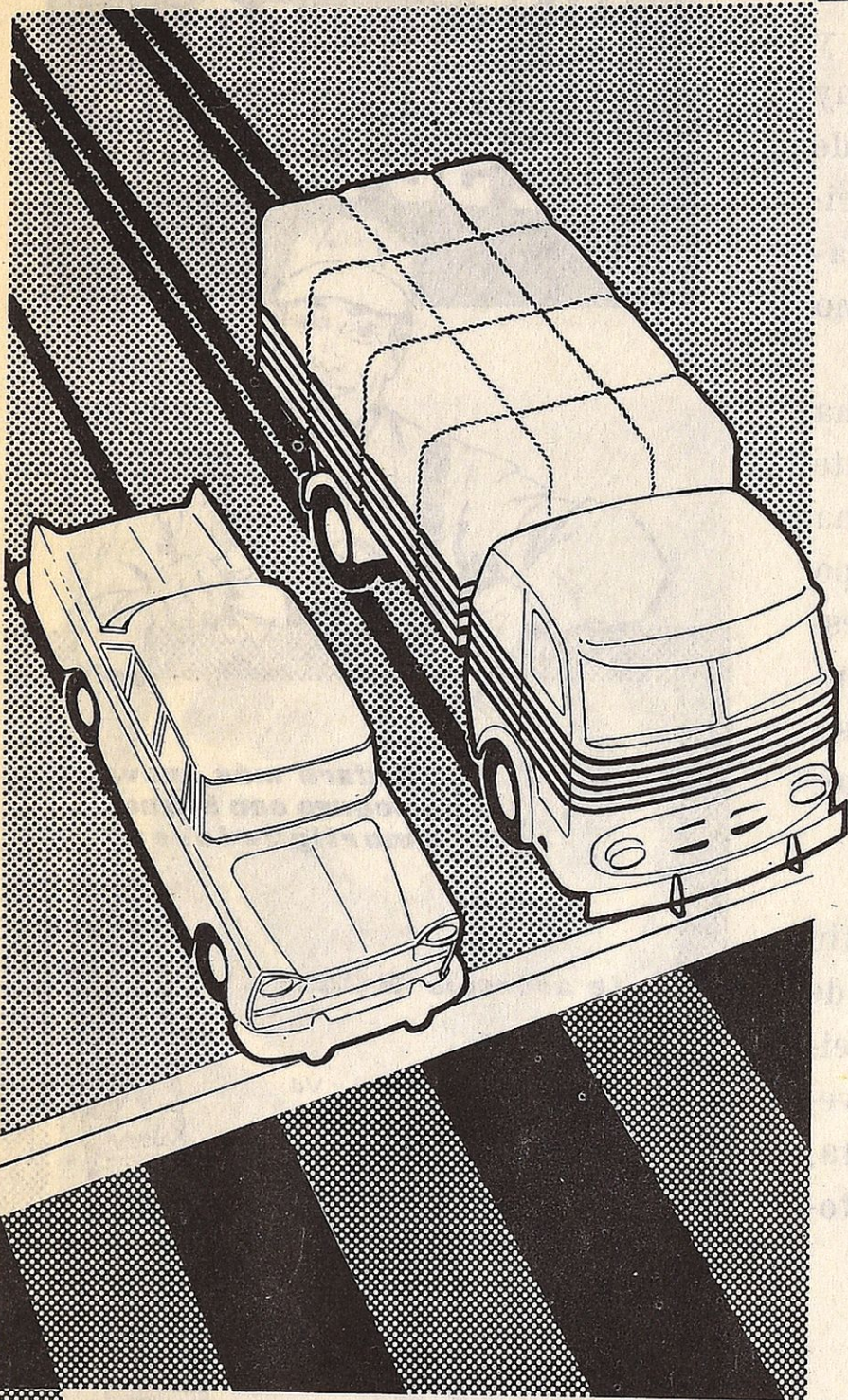
RUIZ "DE CARBON"

Por algo los adoptaron MERCEDES
BENZ, DYNA PANHARD, FACEL
VEGA, PEGASO, FORD MOTOR
IBERICA, RENAULT Y FIAT 1500.



EXAMEN GRATIS DE SUS

FRENOS



**EN CAMIONES
Y TURISMOS**

**POR PERSONAL
ESPECIALIZADO**



TALLER OFICIAL DE

URRA

S. A. E.

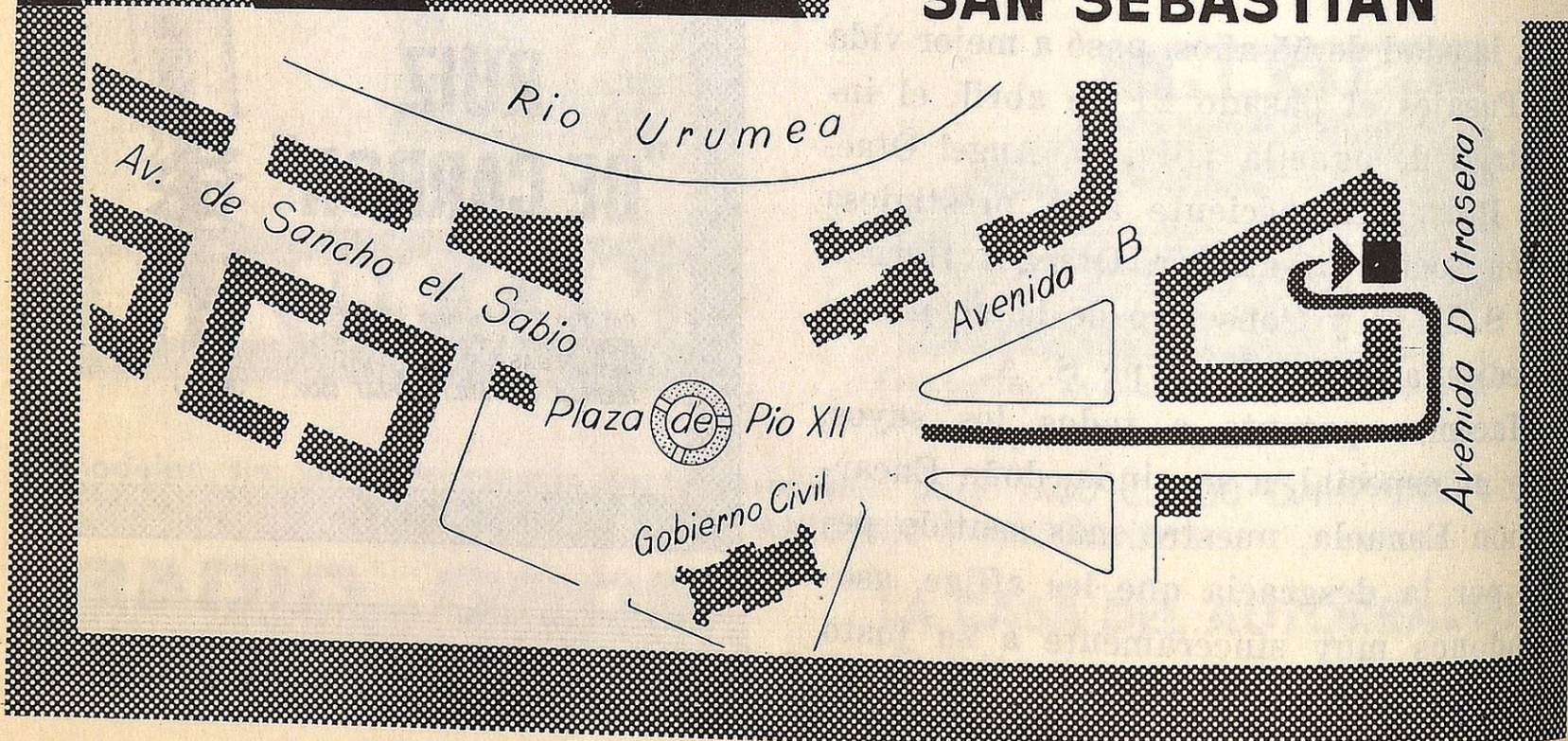


TALLERES

Arevalo

**AVENIDA D, 4 - TRASERA
(ENSANCHE DE AMARA)**

SAN SEBASTIAN



Interpretación del Código de la Circulación

La preferencia de paso del artículo 25

En nuestro último BOLETIN transcribíamos la opinión del abogado catedrático D. José María Martínez del Val, quien considera que el derecho de preferencia no es absoluto, sino condicionado por múltiples circunstancias, como aquella que considera el Tribunal Supremo de haber rebasado el punto de cruce.

La lógica de la vida, dice, se impone y la regulación legal, cede ante ella, que es la gran rectora del Derecho.

Nos complace el párrafo, que tiende a dar flexibilidad a las reglas de circulación, pero comprendiendo también que la rigidez facilita y simplifica el enjuiciamiento de los hechos, que ha podido ser motivo por el que la jurisprudencia francesa vuelva a interpretar en forma literal o absoluta el derecho de preferencia.

En estos momentos se estudia en nuestro país por los organismos estatales pertinentes, la redacción del Código de la Circulación. Ignoramos si el art. 25 o el que corresponda en el nuevo texto, quedará como el anterior o si se dará entrada para apreciar la preferencia a la circunstancia de prioridad en el punto de cruce. Pero mientras no se apruebe y entre en vigor el nuevo texto, tenemos que interpretar la preferencia por el actualmente vigente, resoluciones complementarias de la Jefatura Central de Tráfico y la Jurisprudencia de los Tribunales.

Señalamos al exponer la Sentencia del Tribunal Supremo de 15 de abril de 1957, que dicha Sentencia era anterior a la Resolución de la Jefatura de Tráfico de 27 de julio de 1960, y por eso serán interesantes las sentencias posteriores a dicha resolución del año 60, de la que deducíamos que el criterio de aquella Jefatura Central de Tráfico seguía inspirándose en las reglas tradicionales de preferencia.

Pero esta deducción que hacíamos no tenía más alcance que exponer nuestra opinión, pues la Resolución dictada se limita a decir que el vehículo con preferencia no debe ser perturbado, obligado a

frenar o cambiar de dirección u originarse situación de peligro, pero no establece de manera concreta o directa, la falta de caloración de la circunstancia de la prioridad en el punto de cruce, si bien parece que de admitirla, debió referirse a ella en dicha Resolución que puede influir en la Jurisprudencia posterior.

Pero para saber a ciencia cierta la opinión de la Jefatura Central de Tráfico, ante la circunstancia de la prioridad en cruce, habrá que esperar a que en recurso de alzada, impugnando una resolución de un Gobernador Civil en materia de sanciones, se plantee el caso ante aquella Jefatura. A no ser que antes, ejercitando la facultad de dictar normas aclaratorias que le concede el Decreto de 21 de julio de 1960, resuelva las dudas.

Aun resuelta por la Jefatura Central de Tráfico en resolución concreta, la eficacia de la prioridad en el cruce, la doctrina del Tribunal Supremo puede ser discrepante y estaremos ante una disparidad de criterio. Esto es consecuencia de la simultaneidad de jurisdicción que ejercen los Tribunales y la Jefatura Central de Tráfico.

El caso no es nuevo en nuestro Derecho, en el que la doctrina de la Dirección General de los Registros, no coincide siempre con la jurisprudencia del Supremo en materia de índole civil. Dada la importancia que hoy tienen los problemas de la circulación, es de gran interés fijar en lo posible las circunstancias de la preferencia de paso y evitar esa disparidad de criterio entre el Tribunal Supremo y la Jefatura Central de Tráfico. Es de esperar que en la redacción del nuevo Código de la Circulación se acepte o se rechace la circunstancia de la prioridad en el cruce, para que los conductores sepan a qué atenerse, aunque el derecho ofrece tales dificultades en su aplicación, que será difícil concretar una fórmula que resuelva la variedad de casos, que se presentan en la práctica, que supera siempre las previsiones del legislador.



OFICINAS CENTRALES:
Garibay, 13-15

59 SUCURSALES EN LA PROVINCIA 59

7 SUCURSALES EN SAN SEBASTIAN 7

SUCURSAL EN MADRID: Alcalá, 27- bajo

DEPOSITO DE AHORRO	3.300 millones de pesetas
FONDOS DE RESERVA	166 " "

Ahorro infantil y obrero	3%
Libretas plazo	3 y 2,50 %
Libretas ordinarias	2%
Cuentas corrientes	1%
Huchas a domicilio	—

SERVICIOS

Cuentas corrientes a la vista. Depósito de Valores. Compra y venta de valores. Suscripción de valores. Abono en cuenta de cupones y dividendos. Efectos al cobro. Domiciliación de Letras.

SECCION DE PREVISION

Pensiones de vejez a capital cedido y reservado. Rentas vitalicias inmediatas. Dotes infantiles. Mutualidades y Grupos infantiles.

SERVICIOS ESPECIALES

Giro mutuo provincial. Intercambio de libretas entre Cajas de Ahorros. Tesorería a Ayuntamientos. Cuentas especiales de contribuyentes. Gestión de Fundaciones Benéficas.

CAJA DE AHORROS PROVINCIAL DE GUIPUZCOA

Aditivos para lubricantes

Actualmente vivimos una gran polémica en nuestro país, a propósito de los aditivos para lubricantes. Se habla mucho, se escribe mucho, pero los conceptos no quedan debidamente aclarados.

Para ayudar a todos aquellos que deseen documentarse sobre este asunto, informamos que la Agrupación de Levante, de la A. N. P. I. (Agrupación Nacional de Peritos Industriales) ha otorgado recientemente el premio MEDITERRANEO al artículo "ADITIVOS DE PRESION EXTREMA DE ACCION FISICA Y DE ACCION QUIMICA" de don José Luis Arbide, jefe de Departamento de Lubricación de KRAFFT, S. A., que fué publicado en el número MAYO-JUNIO 1961, de la revista TECNICA INDUSTRIAL.

Se trata de un trabajo muy completo sobre el tema de los aditivos, en el que se emplea una exposición amena y muy clara, y comprende una serie de gráficos y figuras muy interesantes.

Las opiniones contradictorias sobre aditivos se explican perfectamente, después de leer el citado artículo, pues se llegan a diferenciar claramente los aditivos de tipo físico (grafito o disulfuro de molibdeno) de los aditivos de tipo químico, los cuales son tan numerosos como poco recomendables, según las deducciones que hemos extraído y que más o menos, quedan sintetizadas como sigue:

- 1.—Con aditivos de acción química, se produce acción de ataque química sobre el metal y llegando por efecto continuado, a originar una *holgura excesiva*. Con aditivos de acción física se produce absorción de moléculas por la superficie metálica, impide la fricción de metal-metal y disminuye la temperatura. El metal se deforma solo plásticamente y el lubricante sólido por acción física, rellena los huecos, impidiendo el arrancamiento por flexión excesiva o soldadura de las crestas.
- 2.—Los aditivos de acción química, influyen en los aceites minerales dando lugar a que sean corrosivos y a que pierdan su estabilidad química. Sin embargo, debido a la gran estabilidad de los aditivos de acción física (grafito y disulfuro de molibdeno) no atacan a los aceites ni forman compuestos con ellos.

SERVICIO OFICIAL



ACCESORIOS • RECAMBIOS
TALLER AUTORIZADO
BONOS GARANTIA

LUIS JESUS CANO

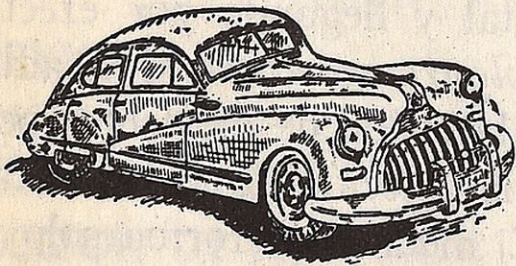
Prim, 59 - Tels. 11642-24856-24864
SAN SEBASTIAN

Reparaciones electro-mecánicas

Engrase a presión

Estancias Lavados

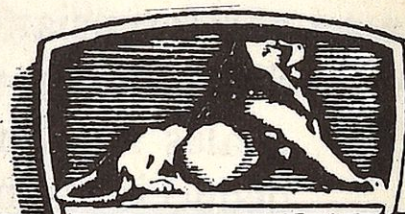
Automóviles para viajes



Garage Otero

Fuenterrabía, 31 Teléf. 14290

SAN SEBASTIAN



STINUS

FUNDADA EN 1893

GARAGE
Gloria, 3 y 5
Teléf. 10350

CARROCERIA
Carquizano, 5
Teléf. 10235

SAN SEBASTIAN

Servicio permanente - Lavado y pintura de bajos

Talleres de reparaciones mecánicas

Construcción y reparación de carrocerías

CONCESIONARIO EXCLUSIVO PARA GUIPUZCOA
DE AUTOMOVILES

Peugeot

SERVICIO

RECAMBIOS

MANUAL DEL SOCORRISTA

Para nadie es un secreto el incremento que la circulación rodada ha tomado en todo el mundo. Y siendo esto así, es indudable que donde más palpablemente se ha evidenciado este hecho, ha sido en nuestra Patria.

Ello, que a primera vista debe llenarnos de contento y satisfacción por lo que innegablemente supone de progreso y mejoría del nivel de vida de nuestra nación, trae, sin embargo, aparejados numerosos inconvenientes y no menos numerosos motivos de preocupación.

El más importante de todos ellos, es sin género de dudas, el alarmante número de accidentes de tráfico que el mencionado aumento de circulación ha traído aparejado. No son éstos ni el lugar ni el momento adecuados para citar cifras que, por otra parte, no son desconocidas totalmente por los automovilistas y también por quienes no lo son.

Pero la realidad es ésta: los accidentes de tráfico son cada día más frecuentes, y muchos de ellos, desgraciadamente, de irremediables consecuencias.

Y ahora surge la pregunta: ¿Habrá modo de evitar estos accidentes? La respuesta no nos incumbe, aunque sinceramente creemos que sí. Pero de todos modos, sí estamos seguros de una cosa, y es de que puede atenuarse la gravedad de los mismos.

Es por esto por lo que, considerándolo de sumo interés para nuestros socios y amigos, iniciamos hoy en las páginas de nuestro Boletín, unas pequeñas lecciones prácticas sobre Socorrismo, que esperamos y deseamos sean acogidas con agrado y aprecia-

das en su justo valor por todos nuestros lectores.

CONSEJOS GENERALES REFERENTES A LOS PRIMEROS CUIDADOS

A.—ANTES DE TODO ACCIDENTE.

El salvador socorrista deberá conocer los medios del lugar en que se encuentra, con motivo de los riesgos que en tales edificios o lugares se pueden presentar.

En función de estos riesgos, el socorrista debe prever su conducta, sus reacciones precisas, las personas con quienes podría contar y preparar las condiciones materiales de su intervención y, en fin, con cuanto le pueda ayudar en su labor, ajustándose a las directrices siguientes:

- conocer el sitio de los contadores, cortacorrientes, salidas de socorro, puestos de agua, extintores, etcétera.
- colocar cerca de los aparatos telefónicos una nota con las señas y números de teléfonos de Médicos, Casa de Socorro, Bomberos, Policía, personas responsables que deben ser avisadas en caso de accidente.
- señalar de manera muy visible su nombre y puesto de trabajo.
- disponer de un botiquín de urgencia conteniendo cuanto sea necesario para los primeros cuidados, botiquín que deberá ser revisado periódicamente a fin de

*¡Más vida
que un gato!*



ACUMULADORES
★ **K L G** ★

Avda. Generalísimo, 16 bis - Teléfono: 21248
SAN SEBASTIAN

Ignacio Villar y Cía.

MAYORISTAS CAMPSA

REPSOL - CALVO SOTELO - AMALIE Y CASTROL

Accesorios y recambios

"MOVI"

Autoelectricidad - Neumáticos - Rodamientos

P. Centenario, 2 Teléfonos 12279 y 17302

SAN SEBASTIAN

Rectificación y camisaje de cilindros
Rectificación de cigüeñales - Rellenado
de bielas y cojinetes-Mecánica en general

Garage Internacional

MAÑERO Y MENDIBURU, S. R. C.

Avenida General Mola, 7 - Teléfono 1-24-36

SAN SEBASTIAN

**Sucesores de
V. Laza, S. L.**

CONCESIONARIOS  EN ALAVA

M. Iradier, 21 - Teléfs. 1988 y 3932

VITORIA

GARAGE

Vicente Castroviejo

SERVICIO DE REMOLQUE
CUSTODIA DE COCHES
ENGRASE ALTA PRESION
TALLERES MECANICOS
REPARACIONES

Víctor Pradera, 67 Teléfono 14328

SAN SEBASTIAN

Carrocerías

DIAZ

Paseo Duque de Mandas, letra I

Teléfono 13-3-87

SAN SEBASTIAN

FOTO MADRID

Fotocopias
al momento

Trabajos industriales

Cine - Venta de aparatos fotográficos

Avda. España, 16 Teléfono 14380

San Sebastián

mantenerlo en buen estado de utilización.

B.—DESPUES DEL ACCIDENTE.

El salvador socorrista, a fin de una intervención completamente eficaz, debe seguir las normas siguientes:

- conservar su presencia de ánimo y su calma.
- avisar o hacer avisar lo más rápidamente posible al Médico o servicios de socorro correspondientes.
- no admitir las sugerencias o consejos inoportunos.
- apartar a los curiosos y retener a su lado solamente a las personas que puedan prestarle ayuda.
- saber imponerse.

—abstenerse de toda maniobra inútil, intempestiva y a veces hasta peligrosa.

—asignar a los ayudantes eventuales, las tareas precisas y los papeles que deben desempeñar.

—aplicar los primeros cuidados ajustándose con rigor a las prescripciones del cursillo, recordándose que toda pérdida de tiempo puede ser nociva a la víctima.

El salvador socorrista NO ha de actuar siempre positivamente, hay casos en donde precisamente el conocimiento de LO QUE NO HAY QUE HACER puede ser útil.

IMPEDIR la intervención de buenas voluntades incompetentes es TAMBIEN un acto de salvamento.

(Continuará)

Talleres Auto-eléctricos

GABRIEL COCA

Especialista desde 1912

Reparaciones perfectas de magnetos, dinamos, distribuidores, arranques, cambios eléctricos, termostatos, reguladores e instalaciones Diesel.

CONSTRUCCION DE PIEZAS
EN BAQUELITA Y EBONITA

Usandizaga, 12 Teléfono 14084

SAN SEBASTIAN

Carrocerías

E. Biggi



San Francisco, 51

Teléfono 16-1-10

SAN SEBASTIAN

TERROT

El ciclomotor de 2 velocidades

Cuatro modelos:

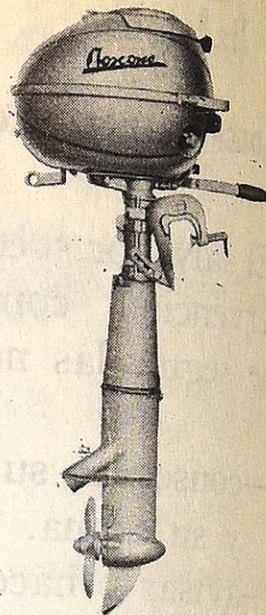
SPORT.....	9.850 Pts.
GRAN LUJO.....	9.300 "
LUJO	7.950 "
STANDARD	6.975 "

49 c.c.
Libre de Impuesto de Lujo
No necesita matriculación
Sin carnet de conducir
Mínimo consumo
Supera pendientes del 18% sin pedalear

30 Agencias y Talleres Autorizados en los principales pueblos de la Provincia
PIEZAS DE REPUESTO ORIGINALES VENTAS AL CONTADO Y PLAZOS

Agencia Oficial para Guipúzcoa: **LUIS JESUS CANO**
Avenida de Sancho el Sabio, 9 • Teléfonos 1-44-06 y 1-69-43 • SAN SEBASTIAN

Moscone



LA VESPA DEL MAR

Motor fuera bordo
para los deportes,
la pesca y el turismo

Motor de 2 cilindros

Cilindrada: 99,5 cm³

Potencia: 3 1/2 CV.

Provisto de embrague,

Peso 19 kgs.

Precio: 13.200 Pts. f.f.

ATENCION

VEHICULOS INDUSTRIALES

ALFA ROMEO

EQUIPADOS CON MOTOR
A GASOLINA Y GAS-OIL

MICROBUS 11 PLAZAS

FURGONETAS CERRADAS
4 puertas

CAMIONETA
CON Y SIN CARTOLAS

AGENCIA OFICIAL PARA GUIPUZCOA

GARAGE "SUM"

Calle Segundo Ispizua, letra D

Teléfono 18913

SAN SEBASTIAN

Manufacturas

OLARAN

PIEL NATURAL Y ARTIFICIAL

PARA

CARROCERIAS Y MUEBLES

Beasain

LOS JAPONESES DESCUBREN LA VELOCIDAD

Hace una decena de años no se veían en las calles de Tokio o en cualquier otra ciudad japonesa, más que automóviles de fabricación extranjera. Pero desde hace tres o cuatro años, la industria automovilística del Japón ha conocido un gran desarrollo, tanto en el terreno de los coches particulares, como en el de los camiones y autobuses.

En 1960, de acuerdo con las últimas cifras conocidas, la producción total de aquellos vehículos alcanzó a 481.549 unidades, lo que coloca al Japón en sexto lugar entre los países productores del mundo entero. El Japón se halla ahora inmediatamente detrás de Italia, lo que no está del todo mal, dado que en unos cuantos años, el Imperio del sol naciente ha doblado en producción a otras varias naciones.

En el pasado mes de noviembre, el Salón japonés del automóvil se celebró en Tokio, es decir, al mismo tiempo que el

Salón de Turín. Los diversos pabellones del palacio Harmui, fueron ocupados por diversas secciones: la número 1, por los coches particulares; la número 2, por las motocicletas; la número 3, por los vehículos industriales y la número 4, por los accesorios. En total, 267 expositores nacionales que exhibían 400 vehículos diferentes.

Es preciso hacer notar que una vez más en esta ocasión, los extranjeros han descuidado el Salón de Tokio, a causa, sin duda, de las severas restricciones a la importación. A este propósito, el Primer Ministro, Ikeda, ha prometido la liberación de los intercambios de automóviles, a partir de 1963, y hasta que llegue este momento, un amplio aumento de los contingentes de importación para el año 1962. Hasta que llegue esto, el usuario japonés deberá contentarse con los pequeños vehículos, verdaderos cuatro plazas en miniatura, de que hoy dispone aquel mercado.



¡AUTOMOVILISTAS!

Ya está a la venta en España la famosa superbobina al aceite NOVI-NOVI

A SE G U R A :

Un arranque fácil en todo tiempo

Una chispa de GRAN INTENSIDAD en las bujías, lo que aumenta el rendimiento del motor

Mínimo consumo de gasolina

Su gran rendimiento permite que el motor FUNCIONE NORMALMENTE aun cuando la batería del coche esté semi-descargada

Hermeticidad absoluta

Puede ser colocada en cualquier posición

Su dieléctrico de aceite asegura un perfecto funcionamiento en todo tiempo

Es la bobina mejor aislada que se conoce

GARANTIA · SEGURIDAD · RENDIMIENTO

Fabricada en España por Novi Española S. A. - Deva

He aquí la lista más reciente de aquellos micro-autos: Mitsubishi (493 cc. 4 tiempos, 90 kilómetros hora), Pubrica (697 cc., 4 tiempos, 110 kilómetros hora), Subaru (423 cc., 2 tiempos, 100 kilómetros hora), Matsuda (356 cc., 4 tiempos, 90 kilómetros hora), Conu 360 (356 cc. 4 tiempos, 90 kilómetros hora), Suzulight (360 cc., 2 tiempos, 85 kilómetros hora).

Todos estos modelos son verdaderamente originales, y en ellos se han esforzado en eliminar totalmente todo parecido con

los vehículos extranjeros. Los ingenieros japoneses hacen lo necesario para no merecer ser acusados de plagio, gracias a creaciones nacionales que no tienen nada que envidiar a lo que se fabrica en el exterior.

Todavía, en plena crisis de crecimiento, la industria japonesa del automóvil, ha probado sobradamente su voluntad de expansión en todos los terrenos.

JIRO NAKAJIMA

ROLLS - ROYCE
BENTLEY
ROVER

GARAGE "CONSTELLATION"

Geugeot

STANDARD - TRIUMPH

Alquiler de Automóviles sin Conductor

Puente de Lavado "Chemico" - Gasolina Servicio SHELL

BIARRITZ

13, Av. Reine - Victoria
10, Rue Pellot, 10

Téléphone 424.71

EL CLIENTE ES LA PERSONA MAS IMPORTANTE EN NUESTRA CASA

TALLERES MECANICOS

ROFER

Enderezamiento y alargamiento de chasis de camión y automóviles en general

Trabajos en cobre y chapa fina, tuberías escape y silenciosos

Soldadura autógena y eléctrica

Carquizano, 2 **SAN SEBASTIAN** Tel. 17.314

SASTRERIA PARA SEÑORA Y CABALLERO



IMPERMEABLES - CONFECCION

SAN SEBASTIAN • Elcano, 10

MENESTRA AUTOMOVILISTA

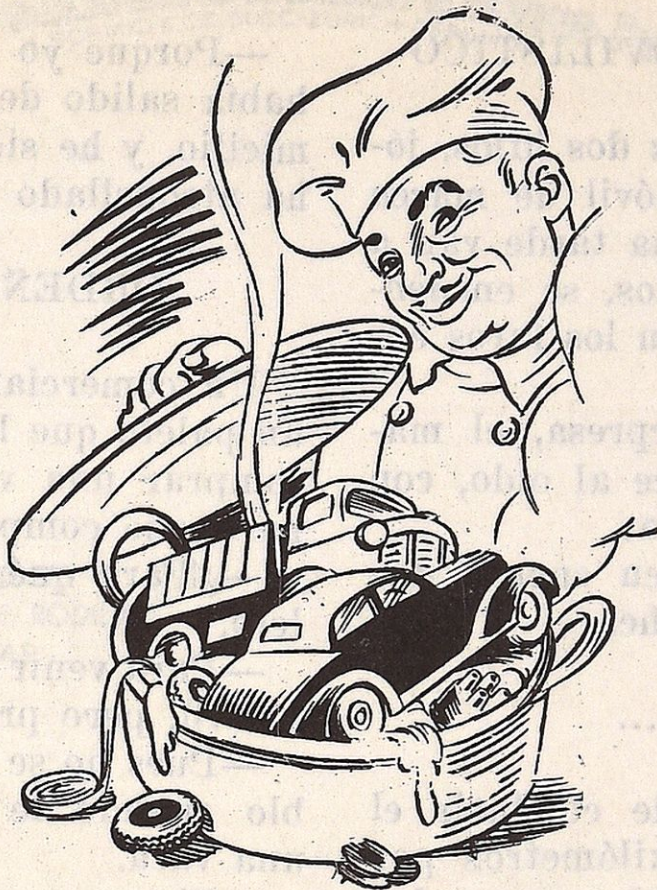
Un nuevo fabricante de automóviles norteamericano, la firma Stuar, de Michigan, ha construido un automóvil eléctrico para uso urbano. Cuesta 1.500 dólares, tiene dos plazas, dimensiones reducidas, y cuenta con un pequeño departamento para bultos. Su raído de acción es de 55 kilómetros y puede reponerse la carga de los acumuladores por la noche, conectándolos a la red eléctrica del alumbrado doméstico.

* * *

Por los aseguradores franceses del automóvil se está ensayando un nuevo sistema de seguro por kilómetros recorridos. La primera Compañía que lo ha implantado es Les Assurances Françaises, de Lyon, y por tal fórmula se da el caso de que un recorrido anual de 5.000 kilómetros y para un coche tipo 4 CV, los precios del seguro se reducen a la mitad.

* * *

El más reciente de los modelos de la Renault, el "R4L", va a ser montado en Italia, esperándose que las primeras unidades salgan en abril próximo. Sobre su montaje en España, nada concreto se ha dicho todavía por FASA; pero todo hace prever que siguen adelante y a buen ritmo los preparativos para su lanzamiento, aunque no en fecha tan inmediata como en Italia. Sin lugar a dudas, este coche ha sido uno de los mayores éxitos de Re-



nault, y de ello es buena prueba que en Francia cada día se dilatan más los plazos de entrega.

* * *

Leyland va a montar en Portugal una fábrica de camiones con una producción inicial de 200 unidades al año.

* * *

La comisión técnica del Mercado Común Europeo, encargada de los problemas del automóvil, ha hecho la propuesta de que se unifiquen las cargas fiscales que pesan sobre los carburantes en los países miembros.

* * *

La Fundación Ford tiene el propósito de vender al público otro gran paquete de acciones de la Ford Motor.

* * *

La compra-venta de automóviles y agencia y administración de transportes, es el objeto social de la entidad SATA, S. A., creada en Madrid recientemente, con un capital de un millón de pesetas.

* * *

En 1961, las entregas de Finanzauto de vehículos Pegaso alcanzaron la cifra de 1.103 unidades, que es superior en 407 unidades a la cifra de entregas del año anterior. En cuanto a camiones Sava vendió 1.058 unidades, contra 514 en el ejercicio precedente y respecto a furgonetas D.K.W. la cifra de ventas fue de 307, con aumento de 60 unidades.

HUMOR DEL AUTOMOVIL

MERIDIANO AUTOMOVILISTICO

Papá ha comprado a sus dos hijos, jóvenes escolares, un automóvil de marca americana. Cuando en plena tarde van a probarlo muy entusiasmados, se encuentran con estupor, que tienen los faros encendidos.

Pero repuesto de la sorpresa, el mayor de los hermanos le dice al oído, con gran suficiencia, al pequeño:

—No te extrañes. Ten en cuenta que en América aún es de noche.

DESCONOCIA...

—Está usted acusado de conducir el automóvil a más de 100 kilómetros por hora, en dirección prohibida y con los faros apagados en plena noche. ¿Qué alega en su defensa?

—¡Oh, señor Juez! ¡El auto era robado!

MENUDO ACCIDENTE...

Un caballero quiere cambiar de compañía de seguros para su automóvil.

—¿Ha sufrido usted ya algún accidente? —pregunta el inspector de la compañía aseguradora.

—Pues verá usted. Uno solo. Cierta día admití en el coche a una jovencita que me pidió pasaje en plena carretera... y terminé casándome con ella...

COSAS DE AMERICA

Un desconocido llama a la redacción de un gran periódico.

—Tengo para ustedes un documento gráfico excepcional: una mujer aplastada por un auto. Está cortada en tres pedazos, debajo del coche.

—¿Quién ha hecho esa foto?

—Yo, en persona.

—¿Y cómo explica usted la oportunidad de haber podido tomar esa foto tan interesante?

—Porque yo soy fotógrafo profesional, había salido de casa para trabajar a domicilio, y he sido yo, con mi auto, el que ha atropellado a la pobre mujer...

ORDEÑAR UNA "MOTO"

Un comerciante de motos hablaba con un paleta que había ido a la ciudad para comprar una vaca, y quería convencerlo para que comprara una moto.

—¿Para qué me servirá? —dice el paleta.

—Para venir a la ciudad cuando quiera.

—Sí, pero prefiero comprar una vaca.

—Pues no se van a reír poco en su pueblo cuando le vean llegar montado en una vaca.

—Sí, pero más se reirán si me pusiera a ordeñar una moto...

GARANTIA

Amadeo se detiene con su automóvil a la puerta de un café y llama a un hombre que allí se encuentra.

—Oiga, buen hombre; ¿sabe usted conducir? —le pregunta.

—¿Yo? No, señor.

—Bueno —termina Amadeo—, pues haga el favor de tener cuidado de mi coche.

ESTA CLARISIMO

Una joven que acaba de obtener su permiso de conducir, va a parar con el coche contra un montón de piedras que había en la carretera y sobre el cual lucía un farol rojo.

No comprendiendo por qué se hallaba allí aquel obstáculo, preguntó a un peón caminero que por allí se encontraba:

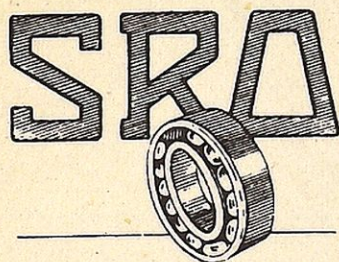
—¿Por qué han puesto ese farol rojo?

—Para que los automóviles no choquen con el montón de piedras.

—¿Y para qué han puesto el montón de piedras?

—Para sostener el palo del farol rojo.

USINES DE ROULEMENTS A BILLES J SCHMID ROOST S.A.
SCHMID & CIE. SUCC. ZURICH-OERLIKON



COJINETES DE BOLAS Y DE RODILLOS
CAJAS DE GRASA CON COJINETES DE RODILLOS
PARA FERROCARRILES Y TRANVIAS

Delegación Oficial en Guipúzcoa

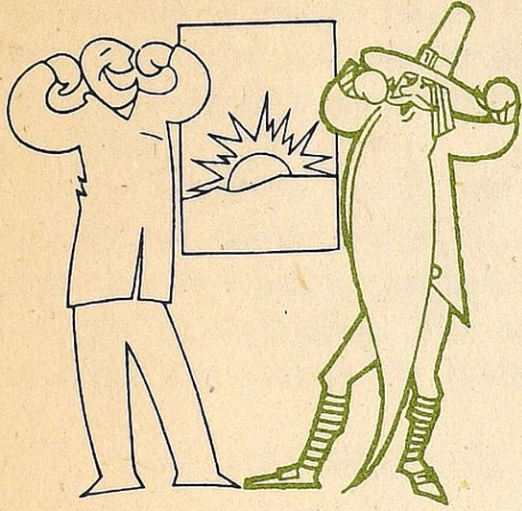
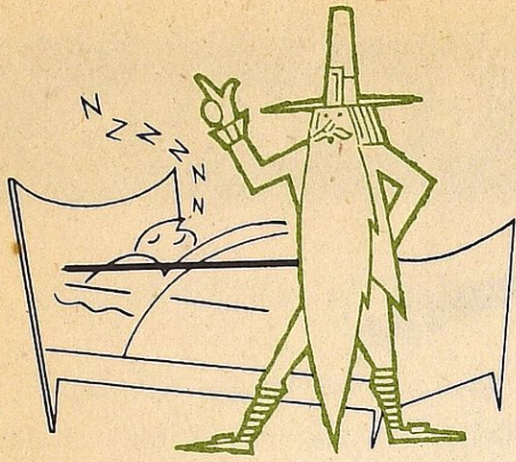
INDUSTRIAS UNIDAS, S. A.
(INUNSA)

SAN SEBASTIAN

Iparraguirre, 9 - Tel. 3017

EIBAR

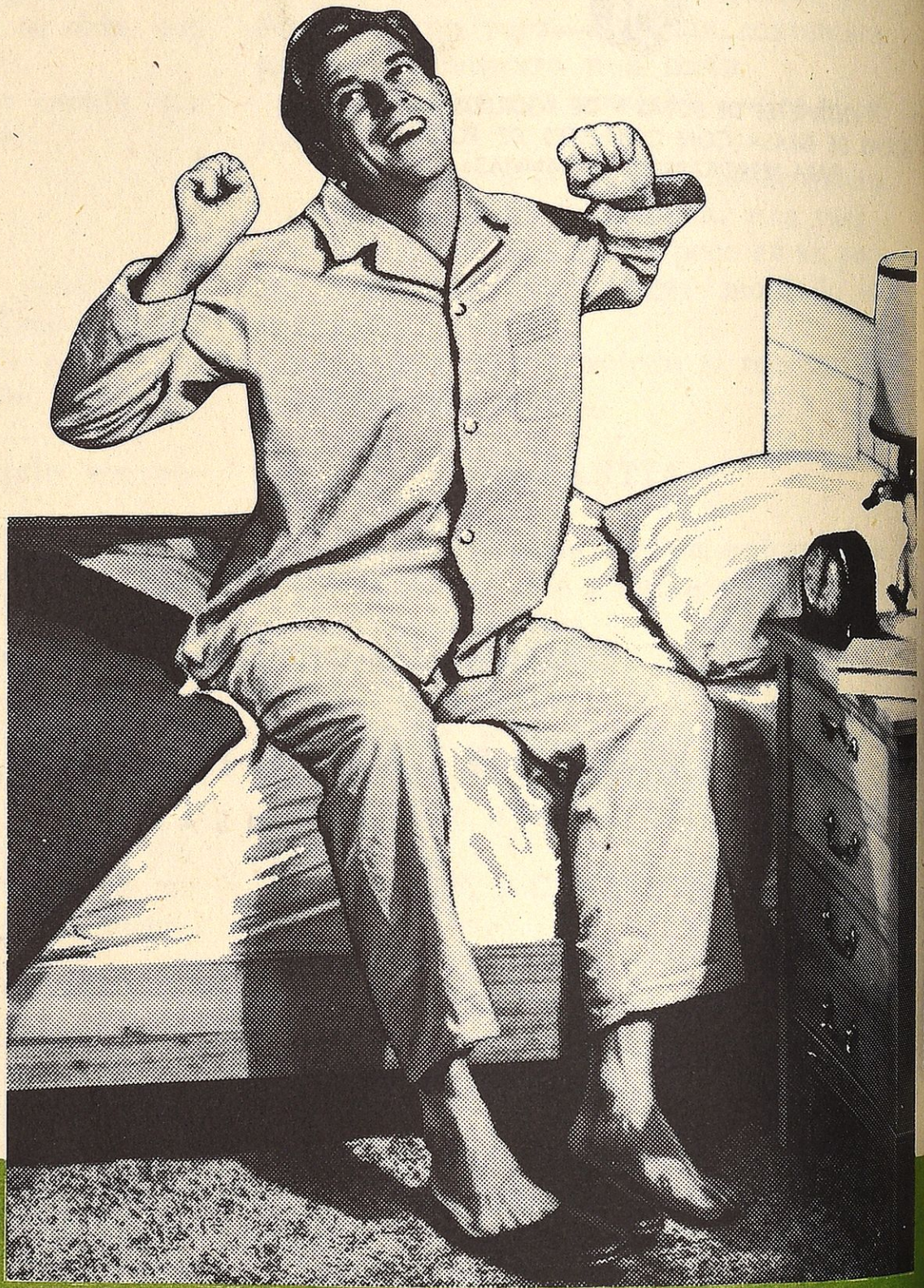
Generalísimo, 4 - Tel. 71649



FOAM Firestone

*burbujas de
confort*

Cada día
un despertar
feliz!



de venta en

XIMENEZ
y Cia. S.A.