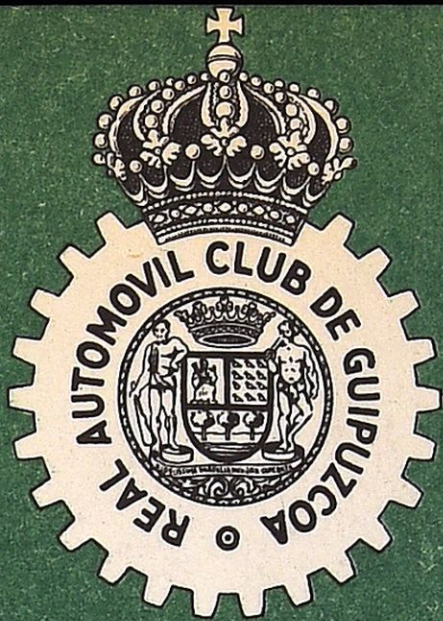


R.A. C.C.G.



BOLETIN OFICIAL DE INFORMACION





La Familia

GURYS

Especialidad:

Crema cutanea

GVRYS

Unicos fabricantes:

Lizariturry y Rezola S. A
San Sebastian

GARAGE GRAN KURSAAL



EL SALON DEL AUTOMOVIL

Un nuevo garage instalado en las mejores condiciones de luz, aireación y amplitud.

250 coches
en una sola nave

Paseo Ramón M.^a Lili, 1 (Edificio Gran Kursaal) - Teléfono 19698

SAN SEBASTIAN

RECAMBIOS Y ACCESORIOS AUTO-ELECTRICOS

"MOVI"



Intermitentes AUTOINDEX

Acumuladores TUDOR

Lubricantes CAMPSA

=====
IGNACIO VILLAR Y CIA. - INGENIEROS

Pl. del Centenario, 2 - Teléfs. 12279 y 17302 - SAN SEBASTIAN

Gustavo Massé y C.^a S. en C.

MOTORES MASSÉ DIESEL

Fabricación de recambios :-: Reparación de vehículos

Repuestos y accesorios para autos y camiones

TALLERES MECANICOS :-: GARAGES

Especialidad en repuestos y reparaciones de motores Diesel

Representantes exclusivos para España

de los TRACTORES DIESEL "MULTITRAC" y "GARDRAT"

para la agricultura y remolques

Concesionarios de "AUSTIN" para Guipúzcoa
(existencia de repuestos)

Engrase a presión. :-: Servicio especial de verificación de direcciones

SERVICIO DE REMOLQUE

Teléfonos 11317 - 15245 - 17657

Telegramas: "GUMASS"

Calles: TERCIO SAN MIGUEL y JOSE MARIA SOROA

SAN SEBASTIAN

Una llamada



SIGMA

LA MÁQUINA DE COSER DE CALIDAD

a la mujer...

● PLAZOS HASTA 20 MESES ●

**2.112 Agencias y Sub-Agencias en
España y Posesiones**

Exportación a todos los países

ELGOIBAR

(Guipúzcoa)

GARAGE y TALLERES

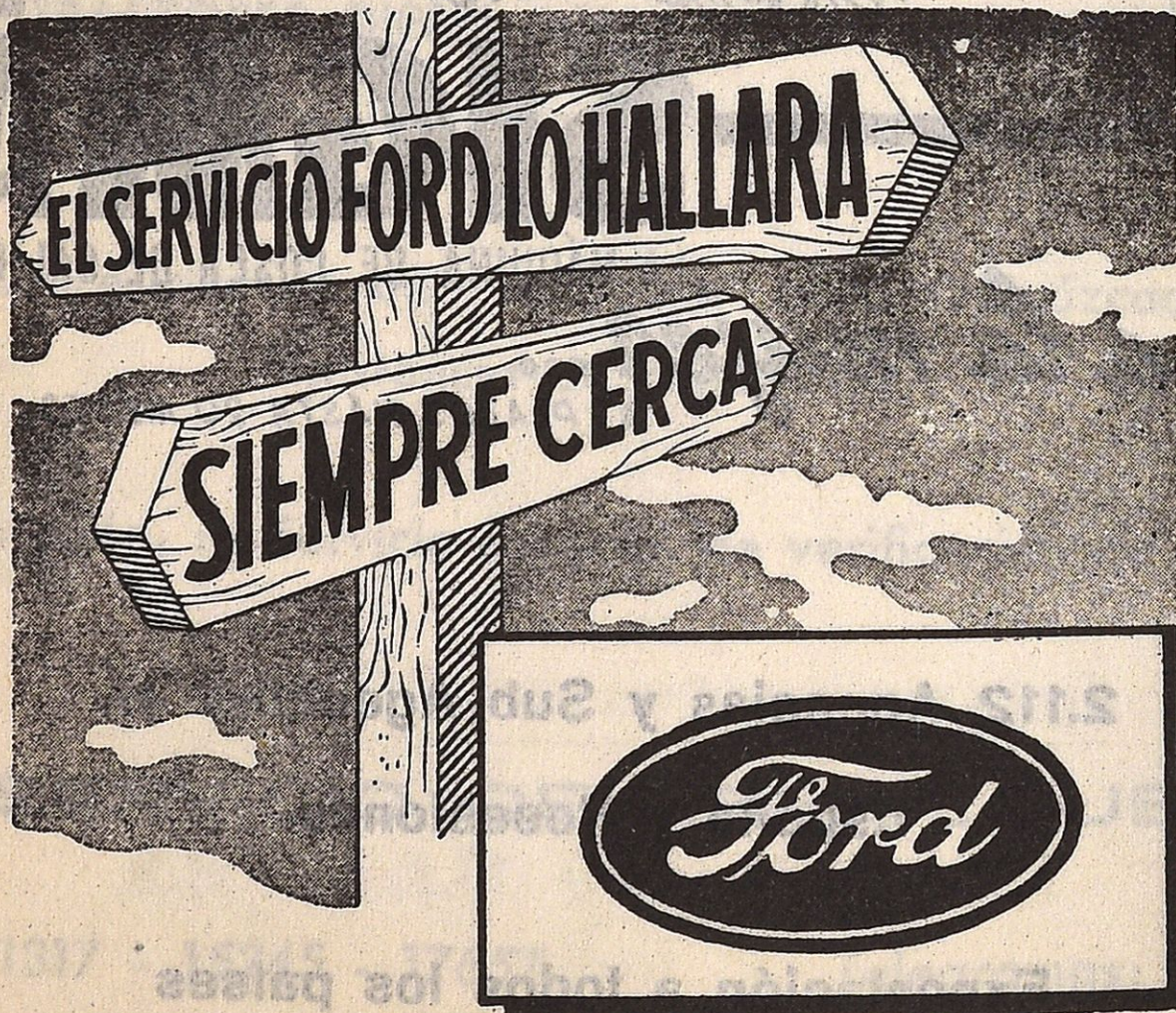
Peña y Goñi, 12-14



Teléfono 12-1-52

Servicio permanente de CAMION-GRÚA

Piezas legítimas **Ford**



Concesionario oficial para Guipúzcoa:

Miracruz, 5

SAN SEBASTIAN

Ronda, 2



SE DISTRIBUYE GRATUITAMENTE A LOS SOCIOS DEL R. A. C. DE GUIPUZCOA

EL AUTOMOVIL Y LA MODA

La interesante palabra "Moda" tiene, realmente, dos significados. Moda proviene de la palabra latina "modus" y significa medida, uso y costumbre. Determina, pues, lo que se hace y cómo se hace. Pero, además de esto, es posible que algo se ponga "de moda", como por ejemplo, un escritor, una filosofía, el fumar en pipa o también un objeto. De tal modo, el automóvil no se puso ya "de moda" en el momento de su invención, sino solamente algunos años después: se puede decir, a principios del siglo veinte. Pero, entonces, al ponerse el automóvil de moda, tuvo que pasar por aquello que se llama generalmente la moda, es decir: una nueva clase de vestidos y el modo de llevarlos.

Como se dice "la moda", esta moda es, en primer lugar, una cosa femenina.

Antes de aparecer el automóvil, sólo dos clases de deporte fueron los que produjeron modas de vestir especiales: el montar a caballo y el tenis. El traje de montar negro, con la chistera, y el traje blanco para tenis, con el sombrero de paja "a lo caballero", condujeron a nuestro siglo, el de los deportes. Ya al principio de este siglo se crearon dos nuevas modas deportivas: el traje de baño y la falda corta de las aficionadas a la bicicleta, con su correspondiente blusa, su corbata de caballero y la boina, que entonces llevaba el pompón...

A pesar de su fuerza impetuosa y activa, el automóvil influyó, por de pronto, muy levemente la moda del vestir, poniéndose primero de moda únicamente el pequeño sombrero plano para las señoras, el cual solía estar sujeto con un ancho velo de muselina, atado debajo de la bar-

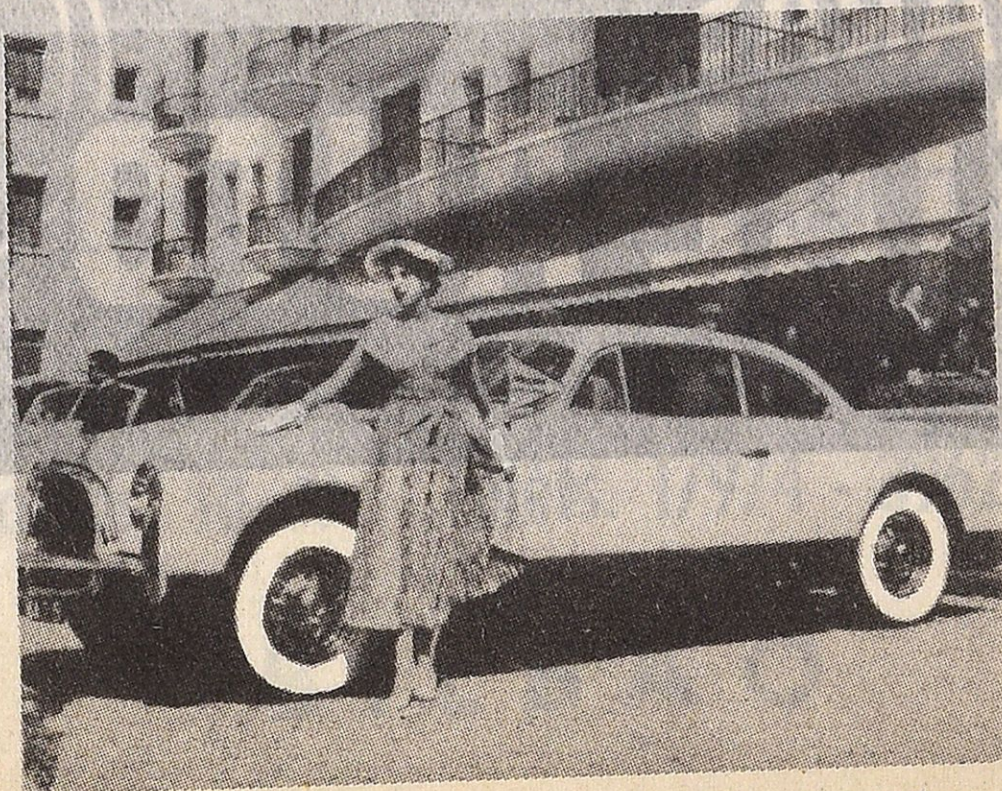
billa y formando allí un nudo ancho. En aquella época, los caballeros llevaban en el volante mayormente la gorra de marino o la gorra de viaje inglesa. El príncipe-heredero alemán, el primer conductor propietario de su país, dió a la gorra deportiva un giro en el verdadero sentido de la palabra, poniéndose la visera de la gorra en la nuca.

Para las señoras, se crearon, además, largos abrigos guardapolvos de seda, en los colores lila, verde tilo y en otros colores de pastel. Pero estos abrigos se quitaban inmediatamente después de apearse del auto.

Con este abrigo guardapolvo pareció haber terminado el desarrollo de la moda de vestir creada por el automóvil. El olor a gasolina y el perfume femenino eran unos contrastes tan grandes, que los creadores de la moda dejaron, por de pronto, el campo libre a los caballeros. El automóvil parecía, sencillamente, ser demasiado marcial para la mujer, siendo un vehículo para ella únicamente utilizable en tiempo de verano. En su consecuencia, los chóferes profesionales vestían de cuero, y eso, de pies a cabeza. Solamente de esta forma se podía hacer frente a la corriente de marcha, al aceite y al polvo blanco de las carreteras. También los conductores propietarios adoptaron por de pronto esta vestimenta.

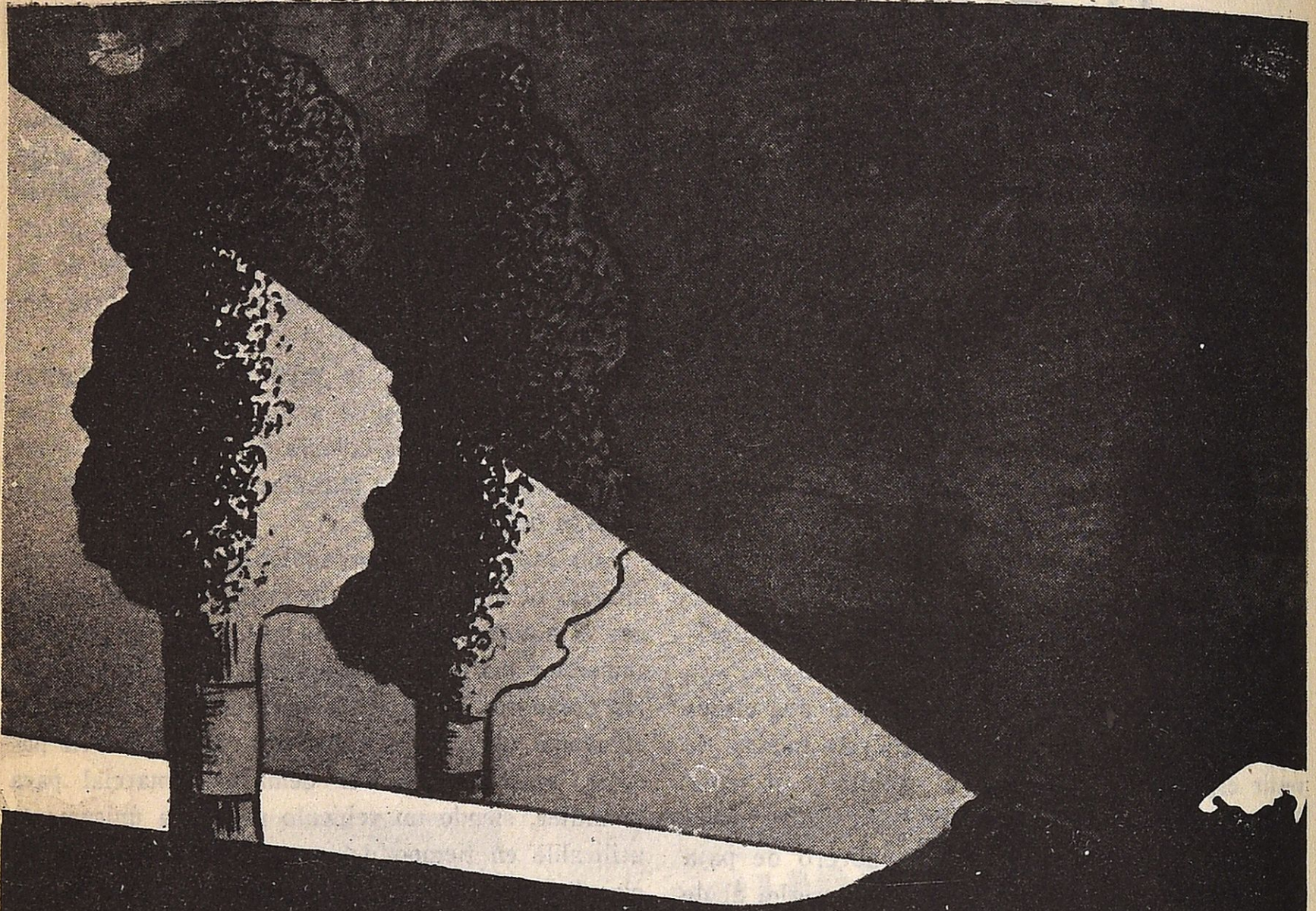
Solamente, cuando el automóvil comenzó a abandonar sus formas infantiles, cuando se crearon ya carrocerías que pudieron ser comparadas con las formas de los vehículos de tiro caballar, el auto llegó a ganar influencia sobre la moda. "Aerodinámico como un automóvil": éste fué, entonces, el lema para gran número de nuevas

(Concluye en la pág. 9)



Recientemente se celebró en París un Concurso de la Elegancia Femenina y del Automóvil. He aquí a una bella participante, junto al coche con el que optó a uno de los primeros premios.

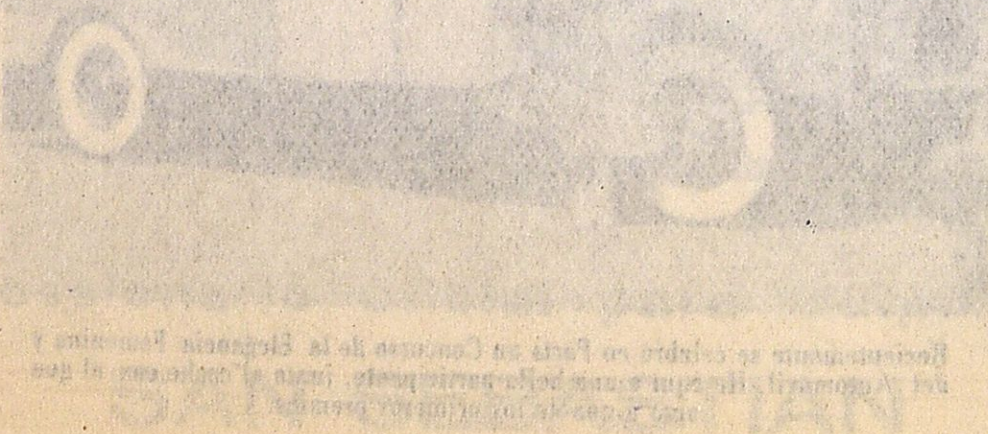
EL ALFOMBRON DE LA MODA



LAMPARAS METAL-AUTO



de los vehículos de
tipo caballo, el auto
llegó a ganar un
flujo sobre la no-
de "Automóvil"
como un automóvil"
de los vehículos
el tipo de gran
primeros de los
(Luz de la)



de los vehículos de
tipo caballo, el auto
llegó a ganar un
flujo sobre la no-
de "Automóvil"
como un automóvil"
de los vehículos
el tipo de gran
primeros de los
(Luz de la)

Sociedad Anónima General del Automóvil

G A R A G E
S. A. G. A.

Servicio Autorizado

GENERAL MOTORS

●
Representante exclusivo para Vizcaya

Vehículos PEGASO

●
ESTACION SERVICIO

●
TALLERES MECANICOS Y CARROCERIAS

●
Pérez Galdós, 18-20 Teléfs. 17974 - 39625 y 39626

B I L B A O

Hace 45 años

EN BROOKLANDS, UN AUTO VENCIO A UN AEROPLANO

Todo el mundo sabe que un avión es más veloz que un automóvil. Ello es así por la sencilla razón de la diferencia de potencia y, en igualdad de circunstancias, por la menor resistencia que ofrecen el aire y el piso.

Actualmente, el avión más rápido tiene una velocidad supersónica. La máxima velocidad en automóvil anda muy cerca de los 600 kilómetros por hora. El inglés John Cobb, sobre un Railton Special, estableció, no hace mucho, la marca de 595 kilómetros y 37 metros. La diferencia es de más de 500 kilómetros.

Ahora bien: lo que ya muchos ignoran es que en el primer encuentro con carácter oficial, con público y todo, entre un automóvil y una aeroplano, venció el primero. Esto ocurría hace 45 años.

Con motivo de las primeras exhibiciones aéreas celebradas en Europa—año 1910—y en Blackpool (Inglaterra), se concertó el desafío entre el aviador Latham y el automovilista Gordon Watney, famosos ambos en su especialidad en aquella época.

La cosa ocurrió en el autódromo londinense de Brooklands. Era uno de esos días de lluvia que cala hasta los huesos y que hacía que los vuelos—sobre todo en aquellos tiempos—fueran peligrosísimos, cuando Latham sugirió la idea de un match entre un coche de carreras de Brooklands y su aeroplano Antoinette. No se sabía con exactitud cómo iba a resultar; pero los ingleses dejaron todos los detalles hasta que Latham volviera a Brooklands la mañana siguiente, en que efectivamente se celebró la carrera.

El aeroplano tenía que seguir la pista lo más cerca que le fuera posible; pero debía tomar la recta final, mientras que el automóvil tenía que tomar el viraje inclinado por la parte de atrás de la tribuna de los socios, debiéndose encontrar otra vez ambos en la recta opuesta. La carrera se disputaría en tres vueltas.

La partida fué muy buena, y por momentos Latham voló a una altura tan escasa, que parecía que estaba encima de las cabezas de los espectadores. Esto no continuó mucho tiempo, debido tal vez a que el aviador tenía una opinión diferente con respecto a los postes de telégrafo levantados alrededor de la pista.

Se proclamó vencedor a Gordon Watney, sobre un automóvil. Latham perdió mucho tiempo al entrar y salir de la recta final.

Pocos días después, Latham efectuó un vuelo de exhibición precisamente en Brooklands, y tuvo la mala suerte de enterrar la nariz de su aeroplano en el techo de uno de los hangares. Sus mecánicos fueron inmediatamente a ayudarlo; pero rápidamente salió del aparato y dirigió unas cuantas palabras a sus mecánicos, amonestándoles por no haber sacado en seguida su aparato de repuesto para no perder tiempo. Esta actitud era típica de Latham, quien nunca conoció el significado de la palabra "miedo".

Latham no murió, por supuesto, en un percance aéreo; sino en el Africa, mientras se dedicaba a la caza.

.....y AHORA ARRANCARA MEJOR



Los acumuladores **OXIVOL** duran más tiempo porque su construcción es mejor. Esto significa: arranques más rápidos y una reserva de potencia para cuando el conductor la necesite.

La serie Reforzada y la serie Plata-Glass-tex de **OXIVOL**, llevan separación **TRIPLEX**, a base de plástico, lana de vidrio y madera. Tienen una capacidad extra para electrolito. Las placas están fabricadas con materias primas seleccionadas.

MAXIMA CALIDAD - MAXIMO RENDIMIENTO

acumuladores
OXIVOL

(Final de la pág. 5).

formas de vida. Hoy día se lleva el automóvil como parte de una vestimenta. En las noches de invierno, delante del teatro, se ven señoras y caballeros bajarse de su coche, con la cabeza descubierta y sin abrigo. El coche, agradablemente calentado, es su abrigo. El automóvil ha llegado a ser la parte rodante de su casa. Automovilistas que hacen largos viajes usan el automóvil a guisa de armario-ropero. Este desarrollo está aún lejos de haber concluído.

El primer desarrollo del automóvil favorece, pues, una línea módica que fué marcadamente deportiva: el vestido "trotteur", el zapato "trotteur", los abrigos grandes, los lentes contra el polvo, los gorros y velos.

De aquella época proviene el tono marcadamente práctico que impuso su influencia en todo el modo de vestir.

De los vestidos-"trotteurs" se derivaron los vestidos de calle; y de los zapatos-"trotteurs", los zapatos de calle.

Todo el modo de vestir de los días laborables se ha transformado, de pies a cabeza, bajo la influencia del automóvil.

Hoy día ya no hablamos de sombreros o de abrigos deportivos, etc. Con esto queremos expresar un modo de vestir práctico; sin querer, sin embargo, con ello, vincular su recuerdo con los primeros días del automovilismo.

La segunda fase en la construcción de automóviles, comenzando con la introducción de automóviles cerrados, ha producido efectos de moda que son mucho más refinados.

Es el efecto recíproco entre el exterior del hombre y el del automóvil.

Los primeros autos, construídos en adaptación a los coches de tiro caballar, salieron en armonía con las medidas del caballo y no con las del hombre.

Aparentemente, el caballo quedó invisible aun delante de estos coches altos, y el hombre no se recostaba en la actitud negligente de un caballero en los encolchados, o en la postura dominante de un cochero señorial, sino que lo acomodó en una posición inclinada sobre su volante y sobre los demás elementos de dirección.

Solamente después de despertar los ingenieros de su encogimiento contra los caballos, los cuales, en realidad, ya no existían, se atrevieron a poner el automóvil en perspectiva con el hombre. El coche se hizo continuamente más bajo, alargándose al mismo tiempo, y, por último, el hombre llegó a ser más alto que su automóvil. Pero, solamente al haberse alcanzado este punto, pudieron desarrollarse nuevos efectos recíprocos entre

hombre y coche. El automóvil se atrevió por vez primera a tomar parte en un "Concurso de belleza".

De aquellos tiempos, en el segundo decenio del siglo actual, proviene la costumbre de las revistas elegantes de publicar fotografías de las estrellas de la buena sociedad, posando delante de su coche.

Roda-Roda formuló en aquella época la dicción: "La gente se esfuerza en aparecer tan inteligente y tan elegante como su coche".

Detrás de la exageración de esta glosa irónica, se hace visible la tendencia de poner el exterior del hombre en correspondencia con el vehículo automotor.

No era ya el hombre el que debía adaptarse al automóvil, sino al contrario: el coche debía ser un complemento del hombre. El automóvil debía servir de relieve al hombre moderno.

Hoy día ya hemos llegado a tal punto, que las damas que siguen la moda se van a comprar coches enteramente adaptados a su exterior personal. Estos son hechos que se pueden fácilmente comprobar en las columnas de los "Ecos de sociedad" de los periódicos; pero, desde luego, son unos hechos excéntricos.

Naturalmente, se pueden adaptar a cualquier chasis carrocerías hechas a la medida y para cada gusto. Pero, el hombre que vive en armonía con su época, respetará las leyes propias del automóvil quando esté, efectivamente, convencido de que el trabajo de ingeniería, con el cual él tiene que entenderse, ha de ser así y no de otro modo. Y además, él será más bien prudente en la elección del color de su coche.

Naturalmente, tales reflexiones conducen al concepto "Elegancia".

Desde los días de la antigüedad ha quedado vigente lo que expresa la palabra latina: claridad, sencillez y amenidad.

En este sentido la "solución elegante" tiene aún hoy día su fundamento en la matemática y en el taller del ingeniero.

El correspondiente automóvil para el correspondiente hombre; tal es el estado actual de la moda en punto a elegancia.

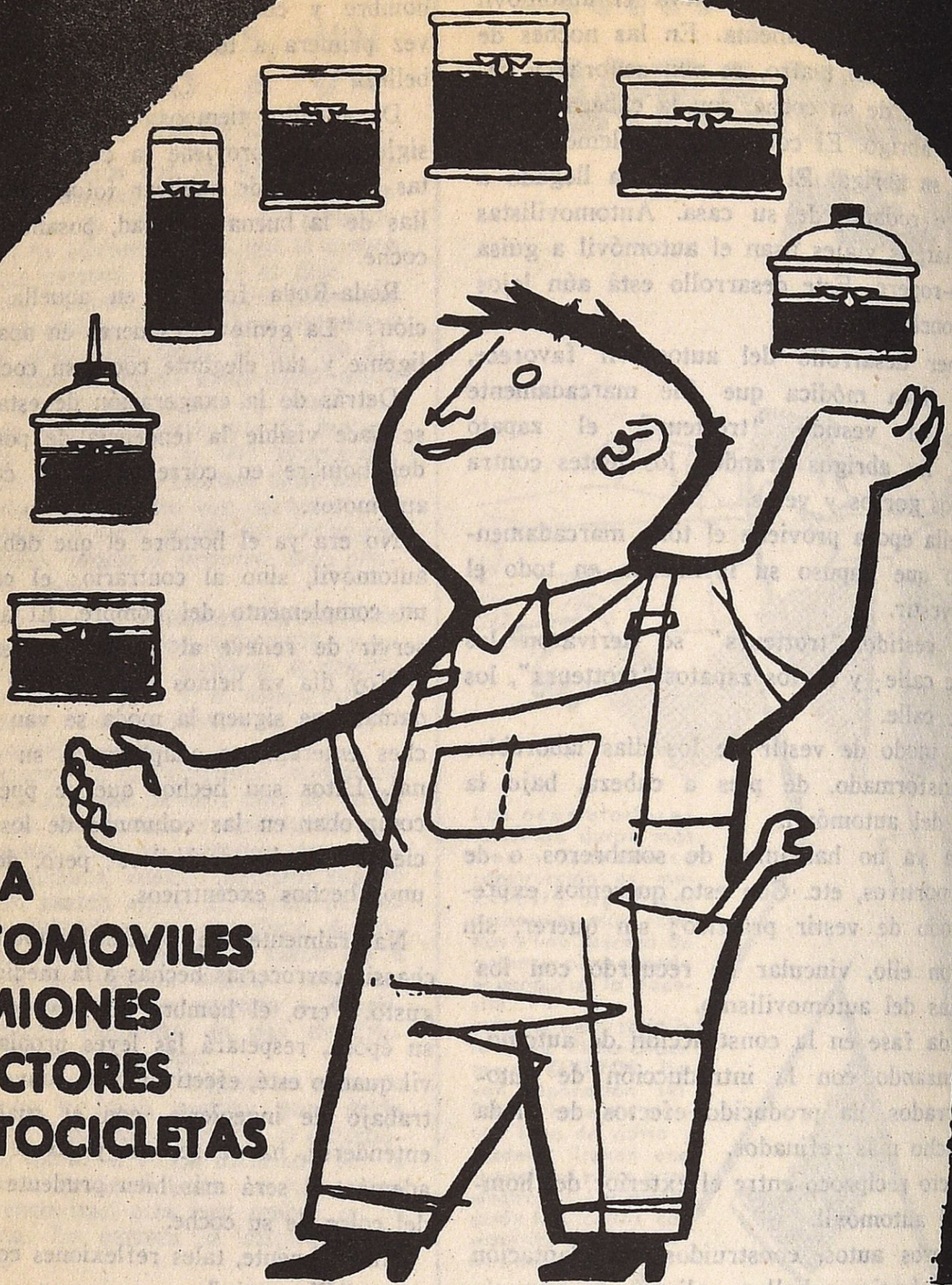
WALTER KIAULEHN

NUESTRA PORTADA:

Regatas de balandros en San Sebastián

(Foto, Marqués de Santa María del Villar)

TIENDA



**PARA
AUTOMOVILES
CAMIONES
TRACTORES
MOTOCICLETAS**

PRODUCTOS QUIMICOS PARA AUTOMOCION

Kraftt

REG. U. S. PAT. OFF.



La nueva bomba norteamericana es... Continental

El americano medio se apasiona actualmente por un nuevo Ford, que probablemente no podrá jamás comprarlo, ya que está reservado a una clientela que califica de "vulgar" al "Cadillac". En otros términos, este Ford será en los Estados Unidos el competidor directo de los coches de lujo europeos y costará la bagatela de 10.000 dólares.

En una reunión comercial celebrada el 16 de octubre de 1954 en Dearborn (Michigan), William Clay Ford, el Benjamín de la familia, lo anunció en los siguientes términos: "El nuevo Continental será presentado al público en 1955".

Esta lacónica declaración, seguida del anuncio de que William Clay Ford había sido nombrado director de la "Continental Division", hizo el efecto de una bomba.

¿Por qué tanto interés en torno de un modelo que será equipado de un motor de serie, el del Lincoln 56 y al cual se añadirá, acaso, un compresor, y que no llevará ninguna innovación interesante?

En 1939, Edsel Ford daba ya los toques finales a un coche que reservaba para su uso personal.

Sobre la base de un Lincoln, construyó un "cabriolet" descapotable cuya línea dejó estupefacto a todo el mundo. Al año siguiente, se vio precisado, dado el interés que el coche en cuestión había suscitado, a producirlo en pequeña serie. Y 5.322 "Continental" fueron vendidos a través del territorio americano hasta 1948.

Nunca, seguramente, un tan reducido número de coches atrajo un tan considerable volumen de comentarios; bastaba, por ejemplo, que un "Continental" pasara por una pequeña población, para que, aquella misma tarde, la radio local hablase lar-

gamente del mismo. En Europa, los "Continental" de largo "capot" y con la rueda de repuesto a la vista pueden contarse con los dedos de la mano.

Hoy, todavía, es imposible procurarse en los Estados Unidos un "Continental" de ocasión, incapaz de disimular su edad, por menos de 1.500 dólares.

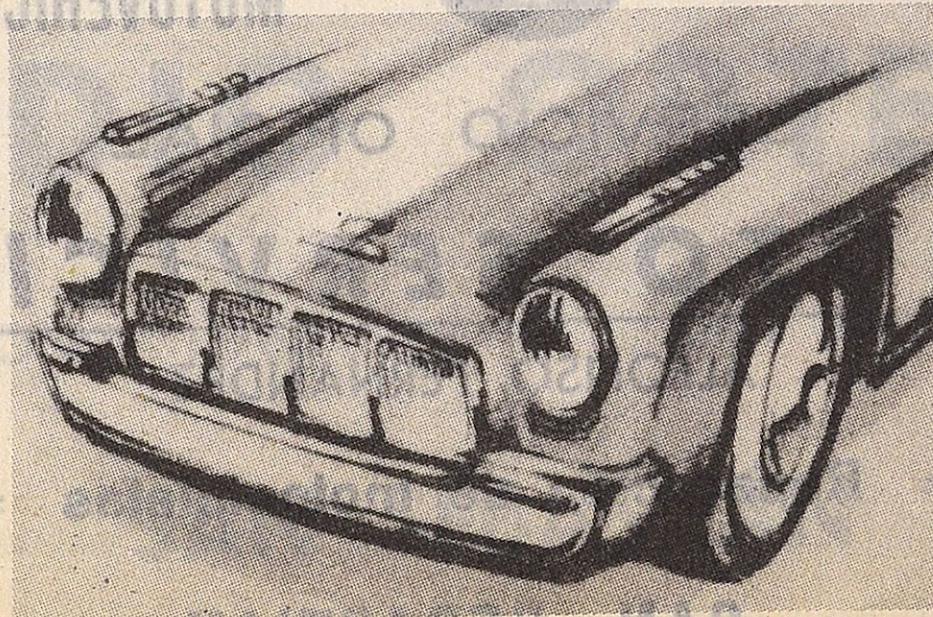
Querer reeditar, sin aportar innovaciones mecánicas al mismo, el éxito del primer "Continental", ha sido la aspiración de William Clay Ford, rodeado de los mejores técnicos de su firma: John Reinhardt, "estilista" de la Ford, secundado, para la parte mecánica, por Harley Copp, jefe mecánico, y para la realización de la carrocería, por el creador del célebre "Cord", Gordon Buehring.

El coche que Ben D. Mills, subdirector de la División Continental, calificó de "concepción que une la distinción a una elegante simplicidad", ha terminado sus ensayos de más de 300.000 kilómetros, en el curso de los cuales se ha hecho todo lo necesario para que resulte más agradable y silencioso.

Naturalmente, en la proximidad de la fecha de salida (podría muy bien ser presentado en el próximo Salón de París) los comentarios y los pronósticos se multiplican en la Prensa americana.

Hecho destacable, sin que se pueda penetrar completamente en el secreto del nuevo "Continental", es que dos grandes revistas del automóvil—"Motor Trend" y "Auto Age"—están de acuerdo en cuanto a la definición de las líneas generales del coche.

Walt Waron escribe, efectivamente, en la primera de dichas publicaciones, que se trata de una versión moderna del primer "Continental", con la sola diferencia de que el techo será

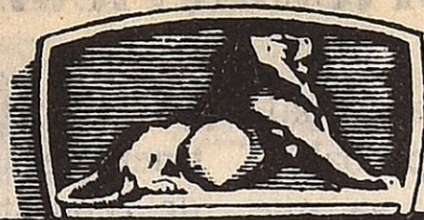


El nuevo Continental no puede contar sino con su elegancia para conquistar a los americanos más ricos. La mecánica es en efecto, estrictamente de serie. Así, muy sutilmente, Ford podrá decir a su público que tal ó cual otro multimillonario rueda con el mismo motor que el usuario de medios económicos más limitados. He aquí el Continental visto de frente.

GARAGE

Gloria núm. 3 y 5

Teléfono 10350



STINUS.

FUNDADA EN 1893

CARROCERIA

Carquizano núm. 5

Teléfono 10235

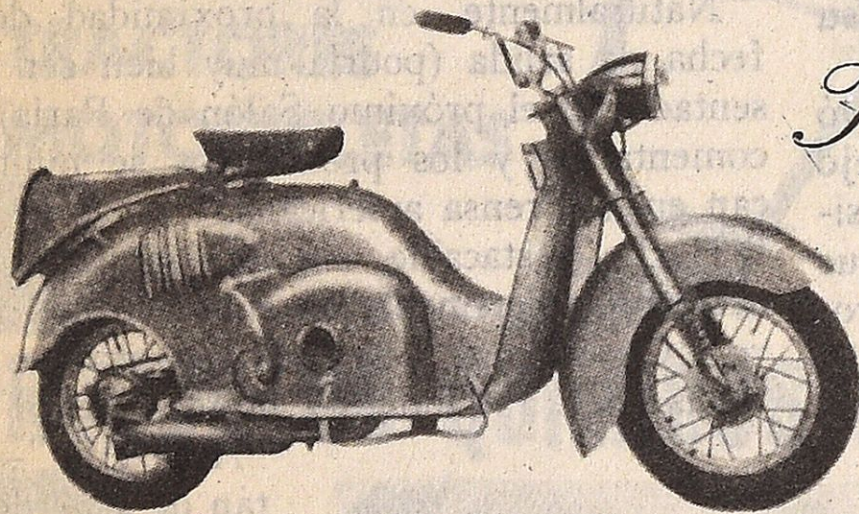
SERVICIO PERMANENTE - LAVADO Y PINTURA DE BAJOS
TALLERES DE REPARACIONES MECANICAS
CONSTRUCCION Y REPARACION DE CARROCERIAS

CONCESIONARIO EXCLUSIVO PARA GUIPUZGOA DE AUTOMOVILES Y MOTOCICLETAS

SERVICIO

Geugeot

RECAMBIOS



MOTOCICLETAS

*Isoscooter, Isomoto,
Isocarro*

Y

MOTOVEHICULOS



SERVICIO OFICIAL

MOTO SERVICIO

ALFONSO FERNANDEZ

Reparación de motocicletas

MIRACRUZ, 14
Y CORTA

SAN SEBASTIAN

TELEFONO
16-164

UN AVANCE DEL FUTURO

LA TÉCNICA SUPERMAGNÉTICA

PHILIPS

PIDA UNA DEMOSTRACIÓN DE LOS
MAGNÍFICOS RECEPTORES

PHILIPS RADIO

A SU DISTRIBUIDOR

RADIO ORTEGA

TELÉFONO 11766

SAN MARTÍN, 21

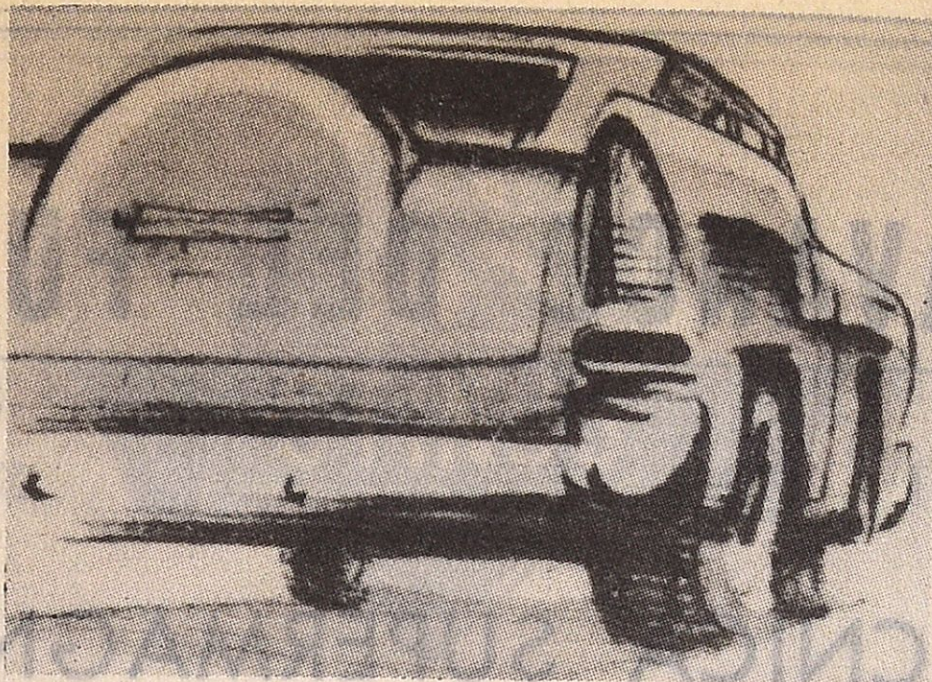
SAN SEBASTIÁN

rígido. —Tendrá —continúa diciendo— un neto parecido con el primero, y será, sin duda alguna, un "producto Ford". Pertenece a la clase de los largos "capots", será extremadamente bajo y llevará una coraza delantera muy vistosa.

El especialista, que afirma haber visto un modelo reducido del coche, añade que las aletas serán aparentes y que la parte trasera, constituida por un gran baúl, terminará, inevitablemente, en la rueda de repuesto del "Continental" de 1939.

"Auto Age" piensa también que el "Continental" deberá mucho al primer modelo; subraya, igualmente, la presencia de la rueda de socorro a la vista, y añade que los

El secreto de las líneas está bien guardado, pero las revistas "Auto Age" y "Motor Trend" publican diferentes aspectos del modelo, cuya parte trasera mostramos a ustedes. La rueda de socorro es visible, según la llamada moda "Continental"



chromos estarán descuidados en beneficio de las líneas generales, "esculpidas con arte". En espera de poder comprobar "de visu" estos pronósticos, los americanos se impacientan, mientras que Ford parece, incluso, extrañarse del extraordinario interés suscitado por su "modelo de

prestigio". El juego, sin embargo, es habilitísimo: se trata, simplemente — elemento psicológico de venta importante en los Estados Unidos— de hacer circular el nombre del "Continental" por el mayor número posible de países; de forma, que una tal popularidad proporcione una ayuda preciosa a los otros Lincoln y a todo el Grupo Ford, comprometido en una batalla comercial decisiva.

argón

SUMINISTROS INDUSTRIALES

HERRAMIENTAS - COJINETES - ACCESORIOS - RODAMIENTOS
TORNILLERIA - TIRAFONDOS - FERRETERIA INDUSTRIAL
IMPORTACION-EXPORTACION-TELEGRAMAS ARGON

Casa Central: RENTERIA
Calle Alfonso, XI, 9 - Teléfono 55831

Sucursal en SAN SEBASTIAN
Paseo de Colón, 23 - Teléfono 20030

AUTOMOVILISTA:

Recuerda que un
buen conductor no
abusa del claxon.

NEW-ENGLAND

SASTRERIA PARA
SEÑORA Y CABALLERO
IMPERMEABLES
CONFECION

Elcano, 10

SAN SEBASTIAN



*Rapidez, regularidad y garantía
en el transporte*



IRUN
M. de Guadalupe, 21
Teléf. 511

SAN SEBASTIAN
Urdaneta, 4
Teléf. 16560

MADRID
Tomás Bretón, 12
Teléf. 279353

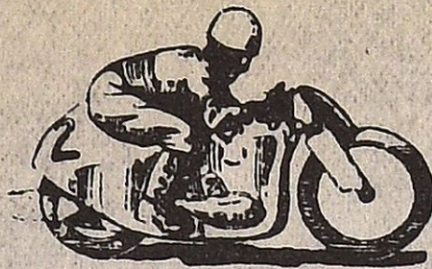
Ramón Yruretagoyena

MOTOS

ACCESORIOS EN GENERAL

ESPECIALIDAD EN

MAQUINAS RAPIDAS



SCOOTER

RECONSTRUCCIONES

REPARACIONES

REPUESTOS

CAMPEONA Y SUBCAMPEONA DE ESPAÑA 1954

125 c. c.

**TURISMO
Y SUPERSPORT**

MOTOCICLETAS

M·V

4 VELOCIDADES

150 c. c.

**TURISMO
Y SUPERSPORT**

Suspensión delantera y trasera telehidráulica

AL CONTADO Y A PLAZOS

== VESPA ==

Revisiones completas en 48 horas

CHRISTIAN BOSQUE

RAMON Y CAJAL, 2 - TELEFONO 13973 - SAN SEBASTIAN

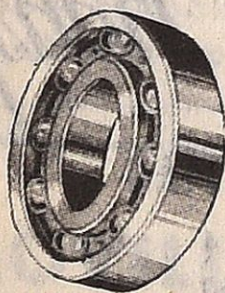
"Remy"

LIQUIDO
DE
FRENOS
DE
CALIDAD



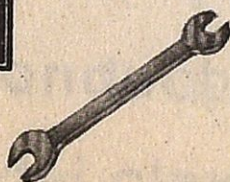
BTL

Rodamientos
a
bolas
y
rodillos



SIGMA

LLAVES
FIJAS
ACERO CROMO-VANADIO



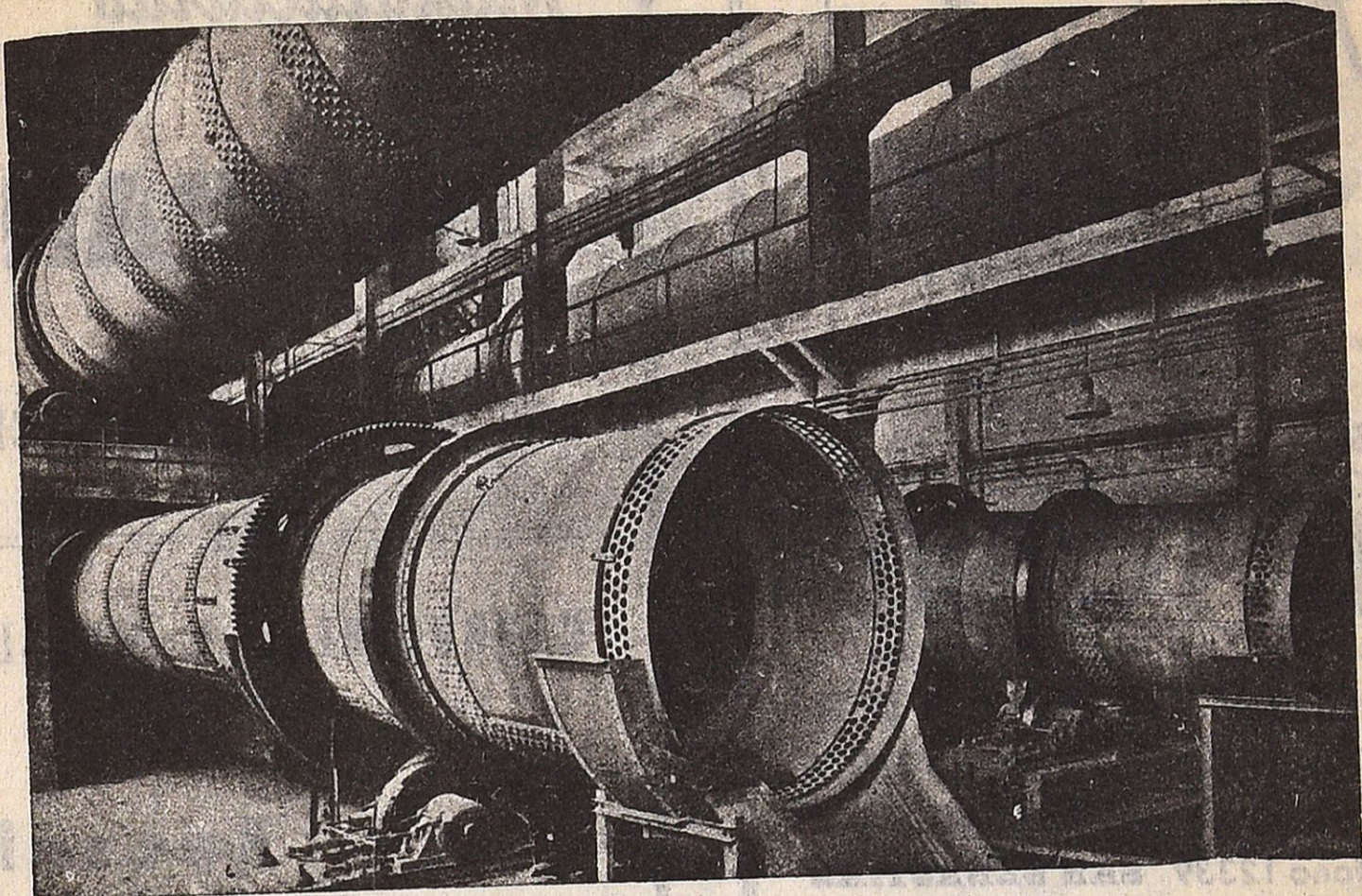
CONCESIONARIO

EUSKALDUNA

ACCESORIOS
Y
HERRAMIENTAS

SAN FRANCISCO, 25 • TELEFONO 18040

SAN SEBASTIAN



Cementos Rezola, S. A.

Churruca, 7

San Sebastián

*Su coche funcionará
perfectamente!...*



SI VA
EQUIPADO *con* ACUMULADORES

AUTOBAT

DISTRIBUIDOR PARA GUIPUZCOA

Fernando BARDANE

TODO LO ELECTRICO PARA EL AUTOMOVIL

Calle Zabaleta, n.º 40

Teléfono 12339 **SAN SEBASTIAN**

Manufacturas

OLARAN

PIEL NATURAL Y ARTIFICIAL

PARA

CARROCERIAS Y MUEBLES

Beasain

AJUSTE Y REPARACION DE TODA
CLASE DE MOTORES DE EXPLOSION

PABLO ZUBIAURRE

Tercio Montejurra, 4

Teléfono 17-8-71

SAN SEBASTIAN

FREGATE 1955

6 PLAZAS, 135 Kmtros. a la hora

Precio en Frontera 465.000 Francos
o 1.328 Dólares.

Importaciones por venta de valores declarados al
I. E. M. E. sin divisas ni compensación, etc.

Agencia RENAULT

Avda. Generalísimo, 2 - SAN SEBASTIAN



BATAS CABALLERO
AMERICANAS SPORT
MANTAS AUTO
GABARDINAS Y TRINCHERAS

...

Peñaflorida, 5 - Hernani, 13

Teléfono 1-68-32

SAN SEBASTIAN

Relación de los vehículos de motor matriculados en esta provincia durante el mes de Marzo de 1955

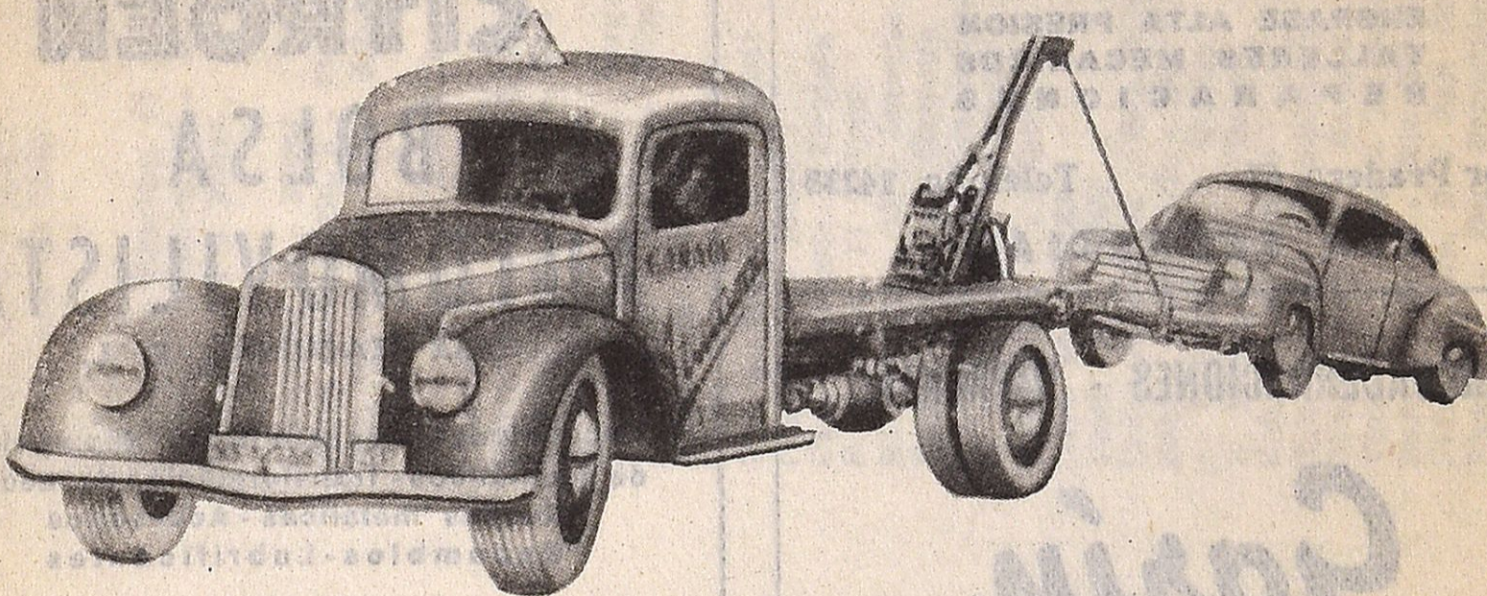
Matrícula	MARCA	H. P.	FORMA	PROPIETARIO	DOMICILIO
15727	Derbi	2,2	Motocicleta	Felipe Azurmendi Larrea	Cegama
15728	Lambretta	2	"	Victoriano Lizarazu Iñurrategui	Idiazábal
15729	Ossa	2	"	Julián Agote Eizmendi	Asteasu
15730	Vespa	2	"	Francisco Murgulondo Barrenechea	Aldaconeá - San Sebastián
15731	Vespa	2	"	Ignacio Alcalde Subijana	Ibarra
15732	Montesa	2	"	Gregorio Muguruza Aizpuru	Azpeitia
15733	Austin	23	Turismo	Manuel Lecumberri Zala	Peña y Gofí, 4 - San Sebastián
15734	Citroen	12	"	Francisco Javier Pitarque Ello	Av. Infante Don Juan - San Sebastián
15735	De Soto	23	"	Manuel Lecumberri Zala	Peña y Gofí, 4 - San Sebastián
15736	Ford	9	"	Ramón Joaquín Pérez Lafuente	Prim, 35 - San Sebastián
15737	Opel	11	"	Enrique Juaristi Acebedo	Hermanos Iturrino, 12 - San Sebastián
15738	Seat	10	"	Martín Ezpeleta Múgica	Goembulu - Vergara
15739	Seat	10	"	Antonio Egido Basterrechea	Miracruz, 16 - San Sebastián
15740	Steyr	24	Camión	Cosme Alcubilla Nebreda	Duque de Mandas, Q - San Sebastián
15741	Pegaso	39	"	Manuel Cilveti Usar	Paseo Hériz, D - San Sebastián
15742	Mercedes	25	"	Pedro Manuel Egaña Barrenechea	Motrico
15743	Opel	17	Turismo	Román Oyarzun Oyarzun	Miraconcha - San Sebastián
15744	Borgward	12	Furgoneta	Lucio Arregui Murua	Fábrica Cerámica - Vergara
15745	Borgward	12	"	Victorio Luzuriaga, S. A.	Pasajes
15746	Standard	14	"	Estarta y Ecnarro	Elgóibar
15747	Peugeot	10	Turismo	Germaine Chaigneau de la Rue	Primo Rivera, 31 - San Sebastián
15748	Lambretta	2	Motocicleta	Luis Amenabar Orbegozo	Azpeitia
15749	Lambretta	2	"	Gregorio Prieto Castillejo	Prim, 36 - San Sebastián
15750	Renault	7	Turismo	Santiago Guardiola Pastor	Prim, 29 - San Sebastián
15751	D. K. W.	7	Furgoneta	Estarta y Ecnarro, S. A.	Elgóibar
15752	Seat	10	Turismo	César Urizar Aldaca Casamayor	Lazcano
15753	Ford	26	Camión	Caja de Ahorros Provincial de Guipúzcoa	Garibay, 13 - San Sebastián
15754	Lambretta	2	Motocicleta	Casa Armendáriz	Aldamar - San Sebastián
15755	Guzzi	1,3	"	Antonio Carretero García	Santiago, 53 - Irún
15756	Ford	9	Turismo	Fibrocementos Vascos, S. L.	Blas de Lezo, 16 - Pasajes
15757	Seat	10	"	Ramón María Larrañaga Urizar	Legazpia
15758	Lambretta	2	Motocicleta	José Imaz Nazábal	Beasáin
15759	Ossa	2	"	Esteban Iraola Uranga	Tolosa
15760	Mercedes	12	Turismo	Eugenio Beihl Schaefer	Aldamar, 16 - San Sebastián
15761	Fordson	25	Camión	Francisco Arrieta Aguirre	Vergara
15762	Lambretta	2	Motocicleta	Felipe Lanaspá Santamaría	Euskalerría, 9 - San Sebastián
15763	Lambretta	2	"	Florencio Belastegui Churruca	Elbar
15764	Lambretta	2	"	Carmelo Lizarralde Ezpeleta	San Pedro, 21 - Vergara
15765	Lambretta	2	"	Pedro Machinandarena Villanueva	Miraconcha - San Sebastián
15766	Magirus	24	Camión	Urbano Rodríguez Abellas	María Angela, 15 - Elbar

Matrícula	MARCA	H. P.	FORMA	PROPIETARIO	DOMICILIO
15767	Citroen	19	Turismo	Vicente Sánchez Fernández	Santesteban - Navarra
15768	Morris	7	"	Gonzalo Manso de Zúñiga	Generalísimo, 24 - San Sebastián
15769	Morris	7	"	Ignacio Elizaguirre Arregui	J. J. Prado, 9 - San Sebastián
15770	Lambretta	2	Motocicleta	Ignacio Oñederra Salegui	Elgóibar
15771	Lambretta	2	"	Félix Amezua Millicua	Arragueta, 9 - Eibar
15772	Lambretta	2	"	Anastasio Osa Irigoyen	Ubicha, 12 - Eibar
15773	Lambretta	2	"	Justo Lejardi Madariaga	Generalísimo, 9 - Eibar
15774	Lambretta	2	"	José Ramón Ortuoste Elordieta	Legarre, 8 - Eibar
15775	Lambretta	2	"	Transpacar, S. A.	Hernani
15776	Lambretta	2	"	José María Lopetegui Mendizábal	Barrio Ibaeta - San Sebastián
15777	Montesa	2	"	José Antonio Ulacia Uranga	Azcoitia
15778	Montesa	2	"	Pedro Inchausti Malaxecheverría	Bidebarrieta, 52 - Eibar
15779	Montesa	2	"	Manuel María Loidi Arrasate	Avenida de España, 23 - San Sebastián
15780	Lube	1,7	"	Rómulo Azcue Garmendia	Alzaá, 61 - Oñate
15781	Renault	7	Turismo	José Gómez P. Elorz	Víctor Pradera, 53 - San Sebastián
15782	D. K. W.	7	Furgón	Victorio Luzuriaga, S. A.	Barrio Molinao - Pasajes
15783	Pegasso	39	Camión	José Almandoz Ezponda	Barrio Martutene - San Sebastián
15784	Austin	9	Turismo	Juan Alcorta Maíz	Aldamar, 3 - San Sebastián
15785	Austin	26	Camión	José Aguirre Zubeldia	Andía, 3 - Tolosa.
15786	Peugeot	2	Motocicleta	Martín Irizar Irastorza	Barrio Alegría - Gaviria
15787	Lambretta	2	"	Paño Astigarraga Carral	Ardanza, 12 - Eibar
15788	Lambretta	2	"	Ignacio García Díaz	Urbieta, 46 - San Sebastián
15789	Vespa	2	"	Francisco Garín Ugarte	Urdaneta, 45 - Villafranca de Oria
15790	Avello	2,2	"	Fernando Fuentes Lizarralde	Duque de Mandas, 1 - San Sebastián
15791	Seat	10	Turismo	Compañía Vascongada de Comercio, S. L.	Prim, 45 - San Sebastián
15792	Seat	10	"	Ataola y Vildósola	Eibar
15793	Lambretta	2	Motocicleta	Antonio Santamaría Lecea	María Angela, 13 - Eibar
15794	Lambretta	2	"	Luis Arrieta Echeverría	Urquizu, 9 - Eibar
15795	Lambretta	2	"	Juan José Ruiz de Mendoza	Guetaria, 15 - San Sebastián
15796	Lube	2	"	Francisco Echezarreta Perurena	Barrio Aldapa - Tolosa
15797	Renault	7	Turismo	José Miguel Salaverria Gabilondo	Miracruz, 10 - San Sebastián
15798	Seat	10	"	Ramón Arriarán Alcorta	P. Gorosábel, 4 - Tolosa
15799	Seat	10	"	Victorio Luzuriaga, S. A.	Barrio Molinao - Pasajes
15800	Leyland	27	Camión	Tomás Pérez Ortíz	Moraza, 13 - San Sebastián
15801	Leyland	27	"	Eladio Fernández y Francisco Zurutuza	Secundino Esnaola, 3 - San Sebastián
15802	M. T.	2,4	Triciclo carga	José Riancho Díaz	Enmedio, 1 - Rentería
15803	Borgward	11	Turismo	Joaquín Sanz de Arellano	Vergara, 4 - San Sebastián
15804	Seat	10	"	Luis Fernández de Vicente	Urbieta, 55 - San Sebastián
15805	Pegaso	39	Camión	José Almandoz Esponda	Barrio Martutene - San Sebastián
15806	Lambretta	2	Motocicleta	Doroteo Oteiza Oteiza	Barrio San Blas - Tolosa
15807	Lambretta	2	"	Jesús Cortaberría Antía	Isasi s/n - Eibar
15808	Lambretta	2	"	Marino Garralda Iribarren	Oñate
15809	Lambretta	2	"	Isaac Turagane Cano	Urbieta, 55 - San Sebastián
15810	Lambretta	2	"	José Luis Gorostegui Múgica	Casa Torres, 15 - San Sebastián

Vulcanización esmerada
de cubiertas y cámaras

Academia Automovilista car-
net de 2.^a, 1.^a y 1.^a especial

GARAGE ARACAMA



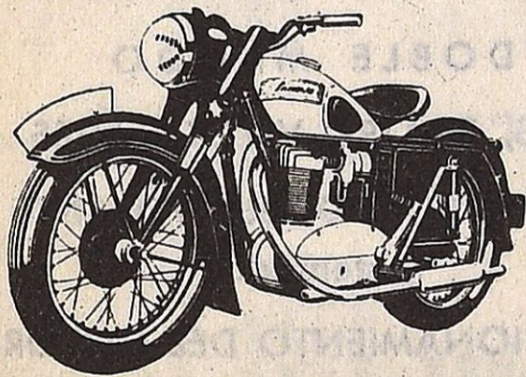
Lubrificantes y aceites - Estación moderna de engrase y lavado a presión

Aguirre Miramón, 6
SAN SEBASTIAN

Telefs. 13988 (horas de trabajo)
16867 (permanente)

Establecimientos VELO-MOTO

Nueva, 1 - **SAN SEBASTIAN** - Telf. 18163



Bicicletas BH y Super BH
Velomotores ECHASA 65 c. c.
Motocicletas MONTESA 125 c. c.
Motocicletas IRESA 200 c. c.
Motocicletas SANGLAS 350 y 500 c. c.
Motofurgonetas M. T. 175 c. c.

Accesorios • Recambios • Neumáticos

VENTAS AL CONTADO Y PLAZOS

GARAGE
Vicente Castroviejo

**SERVICIO DE REMOLQUE
CUSTODIA DE COCHES
ENGRASE ALTA PRESION
TALLERES MECANICOS
REPARACIONES**

Víctor Pradera, 67 Teléfono 14238
SAN SEBASTIAN

ENGUADERNACIONES - IMPRENTA

Garín

Buen Pastor, 20 Teléfono 17932
SAN SEBASTIAN



CONCESIONARIOS PARA GUIPÚZCOA DE LOS AUTOMÓVILES

CITROËN
BOLSA
AUTOMOVILISTA
CASA IZAGUIRRE, S. L.

**Neumáticos - Recauchutados - Reparación
de neumáticos - Transformación de ruedas
Ruedas metálicas - Accesorios
Recambios - Lubrificantes**

Miracruz, 22 y 24
Teléfonos 10-9-51 y 11-8-53
SAN SEBASTIAN

Carrocerías

E. Biggi

San Francisco, 51
Teléfono 16-1-10
SAN SEBASTIAN

ACADEMIA
AUTOMOVILISTA

E. A. R.

**COCHES - ESCUELA
DOBLE MANDO
TRES, CUATRO VELOCIDADES
UNICA, CON DOBLE VOLANTE
(patentado)
FUNCIONAMIENTO DEL MOTOR
Y SUS AVERIAS**

San Marcial, 4 Teléfono 21099
SAN SEBASTIAN

Matrícula	MARCA	H. P.	FORMA	PROPIETARIO	DOMICILIO
15811	Vespa	2	"	Fernando Vildósola Balparda	Arragueta, 2 - Eibar
15812	Seat	10	Turismo	J. Goenaga y Cía.	Villafranca de Oria
15813	Seat	10	"	Aicorta y Cía, S. R. C.	Elgóibar
15814	Seat	10	"	José Ubarrecheda Iraola	Villabona
15815	Opel	11	"	Carlos Sanz Acín	Hermanos Iturrino, 51 - San Sebastián
15816	Mercedes	16	"	José Luis Pampín Calderón	Avenida Navarra, 30 - San Sebastián
15817	Seat	10	"	Manuel Escodín Orbea	Urquizu, 11 - Eibar
15818	Babcock	22	Camión	Laborde Hermanos, S. A.	Andoain
15819	Lambretta	2	Motocicleta	Cosme Arín Buruaga	Arragueta, 9 - Eibar
15820	Lambretta	2	"	Demetrio Iturriza Goñi	Plaza Centenario, 5 - San Sebastián
15821	Lambretta	2	"	Constantino Basarte Cúchares	San Martín, 13 - San Sebastián
15822	Ossa	2	"	Luis Manchola Aguirre	Legazpia
15823	Guzzi	1,3	"	Ignacio Arruabarrena Ugarte	Santa Clara - Rentería
15824	Guzzi	1,3	"	Emilio Vicente Marín	Villafranca de Oria
15825	Avello	2,2	"	José María Unanue Zabala	Barrio Urrestilla - Azpeitia
15826	Opel	11	Turismo	Euskalduna	Segundo Izpizua, 2 - San Sebastián
15827	Standard	8	"	Arizaga, Bastarrica y Cía., S. R. C.	B. Macharia - Eibar
15828	Vauxhall	16	"	Jesús Oregui Aramburu	Barrio Urdangarín - Vergara
15829	Lambretta	2	Motocicleta	Juan Barrutia Legaristi	Merendero Usartza - Eibar
15830	Iso	2,6	"	Jesús Ramírez del Pueyo	Mayor, 32 - Tolosa
15831	Lambretta	2	"	Sabino Gorostiza Gomendio	Vista Alegre, 11 - Eibar
15832	Lambretta	2	"	Antonio Sagala Bascarán	Dos de Mayo, 21 - Eibar
15833	Lambretta	2	"	Luis Peña Méndez	Pagüey, 3 - Eibar
15834	Guzzi	1,3	"	Eusebio Orcaizaguirre Lasarte	Casa Oyarbide - Urnieta
15835	Guzzi	1,3	"	Ramón Aramburu Anitua	P. Barzola, 11 - Irún
15836	Voisin	2,6	Descapotable	Manuel Marcos Alocen	San Ignacio, 32 - Azpeitia
15837	Austin	7	Turismo	Catalina de Santiago Saez	Barrio Anciola - Hernani
15838	Guzzi	1,7	Motocicleta	Erich Rojahn Meier	Plaza Easo, 7 - San Sebastián
15839	Iso	2	"	Luis Cea de Marcos	A. Elósegui, 38 - Tolosa
15840	Lambretta	2	"	José María Ocamica Elorza	Ibarrecruz, 6 - Eibar
15841	Lambretta	2	"	Victoriano Elguezua Izaguirre	Isasi, 34 - Eibar
15842	Lambretta	2	"	Juan Manuel Garitaonaindia Centagoya	Isasi, 21 - Eibar
15843	Vespa	2	"	José Luis Pérez Arroyo	Calvo Sotelo, 23 - San Sebastián
15844	Vespa	2	"	Justo Unanue San Sebastián	Subida Cementerio - San Sebastián
15845	Guzzi	1,3	"	Marcial Zabaleta Artola	A. Elósegui, 18 - Tolosa
15846	Guzzi	1,3	"	Joaquín Insausti Zubeldía	A. Elósegui, 64 - Tolosa
15847	Montesa	2	"	José Martín Barandiarán	Zuloaga, 9 - Eibar
15848	Montesa	2	"	Miguel Lasa Eguren	San Andrés - Ormáiztegui
15849	Seat	10	Turismo	Evaristo Uranga Amezti	Generalísimo, 5 - Zarauz
15850	Mercedes	39	Autobús	Juan Esteban Apezteguía	Vera de Bidasoa - Navarra
15851	Seat	10	Turismo	Liborio Saizar Achaga	Barrio Loyola - San Sebastián
15852	Renault	7	"	Blanca Martínez Laorden	Peña y Goñi, 2 - San Sebastián
15853	Ford	9	"	José María Artaza Arbide	Elcano, 1 - San Sebastián
15854	Ford	9	"	José Luis Méndez Gutiérrez	Paseo Colón, 8 - San Sebastián
15855	D. K. W.	7	Furgoneta	Achalandabaso, Alfonso y Cía.	Urbieta, 59 - San Sebastián

Vespa

SCOOTER

REMOLQUES

AGENTE OFICIAL: Luis Jesús Cano

SAN SEBASTIAN

Calle Prim, número 59

Teléfono núm. 1-16-42



UNICOS TALLERES AUTORIZADOS:

BEASAIN: Especialidades Oyarbide - Iturrioz, 1 - Teléfono 241

EIBAR: Industrias Salaverría - Ibarrecruz, 12 - Teléfono 7-17-13

IRUN: Estación Auto Servicio - Barrio Elizacho - Teléfono 6-21-14

TOLOSA: Ramón Arriarán - Larramendi, 28 - Teléfono 6-73-28

VERGARA: Linazasoro Hermanos - Barrenkale, E - Teléfono 269

ZUMARRAGA: Valentín Inaraja - Plaza España, 1 - Villarreal

Ventas al contado y plazos

Relación de los vehículos de motor matriculados en esta provincia durante el mes de Abril de 1955

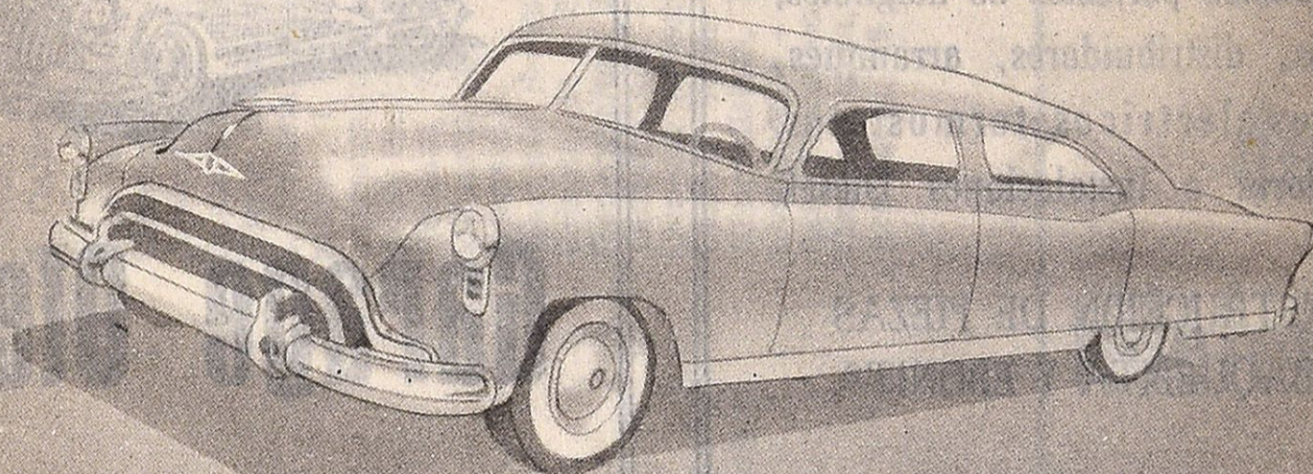
Matrícula	MARCA	H. P.	FORMA	PROPIETARIO	DOMICILIO
15856	Vespa	2	Motocicleta	Adolfo Moreno Ventas	Bidebarrieta, 13 - Elbar
15857	Montesa	2	"	Ignacio Aguirre Irizar	Gueteria, 13 - San Sebastián
15858	Montesa	2	"	Juan Egaña Lizundia	Barrio Alzola - Elgóibar
15859	Voisin	2,6	Descapotable	Pedro Casadesús Grifol	J. J. Prado, 9 - San Sebastián
15860	Voisin	2,6	"	José María Muñoz Espinosa	Prim, 12 - San Sebastián
15861	Lambretta	2	Motocicleta	José María Irizar Guridi	Barrio Zubillaga - Oñate
15862	Lambretta	2	"	José María Sorondo Madrazo	Alcíbar, 3 - Oyarzun
15863	Lambretta	2	"	Justo Oyanguren Oyanguren	Arana s/n - Escoriaza
15864	Vespa	2	"	Julián Ibeas López	Loyola, 10 - San Sebastián
15865	Vespa	2	"	Angel Durá Alcalde	Matía, 21 - San Sebastián
15866	Montesa	2	"	José Asplazu Arregui	C. Suasola - Azpeitia
15867	Seat	10	Turismo	Patricio Echeverría, S. A.	Legazpia
15868	Ossa	2	Motocicleta	Cesáreo Garchitorena Vergara	Mayor, 37 - Irún
15869	Vespa	2	"	Dionisio Barandiarán Echeverría	San Marcial, 21 - San Sebastián
15870	Vespa	2	"	Enrique Riu Monzo	P. Rivera, 9 - San Sebastián
15871	Citroen	3,7	Descapotable	Caja Ahorros de San Sebastián	Gueteria, 9 - San Sebastián
15872	Austin	7	Turismo	Santos Zulategui Cefis	San Marcial, 1 - Irún
15873	Borgward	12	"	Cándido Muñagorri Garmendia	San Francisco, 32 - Tolosa
15874	Peugeot	10	Furgoneta	Enrique Rolano Lapoujade Rochez	Fuenterrabía, 25 - San Sebastián
15875	Leyland	27	Camión	Miguel Cenoz Saldise	Beorlegui, 2 - Pasajes
15876	Leyland	27	"	José y Pascual Serna Meneses y José Amas	Euskalerría, 8 - San Sebastián
15877	Ossa	2	Motocicleta	SAE Condensadores Trevoux	Bailén, 5 - Bilbao
15878	Guzzi	1,3	"	Estanislao Maestra Olvar	Birmingham, 6 - San Sebastián
15879	Voisin	2,6	Descapotable	María Ignacia Ituarte Echeverría	Larramendi, 2 - San Sebastián
15880	Peugeot	2	Motocicleta	Ignacio Arrúe Gamarra	Primo Rivera, 1 - San Sebastián
15881	Lambretta	2	"	Francisco Legorburu Berroeta	Ordicia, 3 - Villafranca de Oria
15882	Guzzi	1,3	"	Angel Hernández Gil	Peña y Goñi, 15 - San Sebastián
15883	Vespa	2	"	Juan Quintana Viana	Estación SEFT - Oyarzun
15884	Montesa	2	"	Benigno Zubiaurre Zabala	Mercado Plaza - Mendaro
15885	Opel	11	Turismo	Carlos María Lamsfus Sesé	Hermanos Iturrino, 12 - San Sebastián
15886	Renault	7	"	Agapito Alda Ibáñez	Padre Larroca, 8 - San Sebastián
15887	Peugeot	10	"	Feliciano Echeverría Aranceta	San Agustín, 1 - Elbar
15888	Iso	2,6	Motocicleta	Antonio Fernández López	Miracruz, 18 - San Sebastián
15889	Standard	7	Turismo	Julio Lastagarray Azplazu	Peñaflorida, 10 - San Sebastián
15890	Opel	11	"	Olur, S. A. Ind. Papel	P. Gorosábel - Tolosa
15891	Commer	10	Furgoneta	Nicolás Arregui Gallastegui	Urquizu, 8 - Elbar
15892	Hillman	10	Turismo	Angel Espilla Fernández	San Marcial, 45 - San Sebastián
15893	Opel	11	"	Academia CCC	Garibay, 13 - San Sebastián

Matrícula	MARCA	H. P.	FORMA	PROPIETARIO	DOMICILIO
15894	Opel	11	"	Caucho especial MRM	Reina Regente, 4 - San Sebastián
15895	Lambretta	2	Motocicleta	José María Mayo Casares	Barrio Loyola - San Sebastián
15896	Lambretta	2	"	José Luis Barrenechea Aguirre	María Angela, 10 - Eibar
15897	Lambretta	2	"	Jesús Sarasúa Alberdi	Elgueta
15898	Lambretta	2	"	Félix Bueno Arizmendi	Dos de Mayo, 4 - Eibar
15899	Vespa	2	"	Diego Salegui Zabala	Muelle, 3 - San Sebastián
15900	Vespa	2	"	Alejo Olaechea Martija	San Lorenzo, 1 - Icazteguieta
15901	Vespa	2	"	Mauricio Bernard Bernard	Al. Gamón, 14 - Rentería
15902	Renault	7	Turismo	María Nieves Llano y Díez	Víctor Pradera, 39 - San Sebastián
15903	Commer	10	Furgoneta	Sanatorio Psiquiátrico de Santa Agueda	Mondragón
15904	D. K. W.	7	"	José Zugasti Elcorobarrutia	Urquizu, 2 - Eibar
15905	Pegaso	39	Camión	Ricardo Peñafiel y Miguel Viguria	A. Elósegui, 6 - Tolosa
15906	Peugeot	2	Motocicleta	Alfonso Yanci Telechea	Vera de Bidasoa - Navarra
15907	Lambretta	2	"	Alberto Martínez Anchia	Calbetón, 8 - Eibar
15908	Lambretta	2	"	Alejo Iriondo Beguiristain	San Lorenzo, 10 - San Sebastián
15909	Vespa	2	"	Juan María Iraola Echeverría	Buen Pastor, 7 - San Sebastián
15910	Vespa	2	"	José Luis Alquiza Elizalde	Buen Pastor, 15 - San Sebastián
15911	Vespa	2	"	Antonio Crespo Salinas	Auxiliar Papelera - Alegría de Oria
15912	Montesa	2	"	Benito Ezquerro Ezquerro	Tolosa
15913	Montesa	2	"	Jesús Sarasúa Zabala	Carretera Torrecua - Eibar
15914	Alvis	19	Turismo	Salvador de la Cuceta Maroto	San Francisco, 17 - San Sebastián
15915	Seat	10	"	Miguel Larrañaga Medina	Placencia
15916	Renault	7	"	Angel Aguirre Olaiz	Mayor, 2 - Irún
15917	Voisin	2,6	Descapotable	Gonzalo Lera Basterra	Barrio Ibaeta - San Sebastián
15918	Voisin	2,6	"	Florencio Villanueva Domezain	División Azul, 7 - Tolosa
15919	Voisin	2,6	"	Manuel Galarza Iribarren	Mayor s/n - Ibarra
15920	Iresa	2,6	Motocicleta	Marcelino Aguirre Elorza	C. Egurtza - Azpeitia
15921	Derbi	2,2	"	Julián Echaide Eguzquiza	Mayor, 10 - Cegama
15922	Lambretta	2	"	Ramón María Olaizola Azpeitia	San Telmo, 16 - Zumaya
15923	Lambretta	2	"	Jesús Gorrochategui Elorriaga	Arragueta, 18 - Eibar
15924	Lambretta	2	"	Hilario Aranguren Errasti	Banco de San Sebastián - Zumárraga
15925	Lambretta	2	"	Consuelo López Candeira	Idiáquez, 2 - San Sebastián
15926	Vespa	2	"	Manuel Ortega Alberro	Elcano, 15 - Hernani
15927	Vespa	2	"	Soledad Echeverría de Cortázar	Miraconcha - San Sebastián
15928	Vespa	2	"	Juan Garicano Ayestarán	Oquendo, 7 - San Sebastián
15929	Vespa	2	"	Javier Navascués Aolz	General Mola, 47 - San Sebastián
15930	Guzzi	1,3	"	Francisco Olano Múgica	Plaza Fueros, 1 - Villafranca de Oria
15931	Guzzi	1,3	"	Jesús Ibáñez Aguado	Mayor, 45 - Andoain
15932	Guzzi	1,3	"	José Turégano Cor	Barrio Behovia, 63 - Irún
15933	Avello	2,2	"	María Carmen Cabezón Basurto	Gurruti, 9 - Tolosa

Recambios **Etwa**

FEMSA

MADRID
SERVICIO OFICIAL



PEDRO EGAÑA, 6

SAN SEBASTIAN



El Pistón de los records

JOSE M.^a EGUIRAUN

DELEGADO PARA EL NORTE DE
PISTON BORGÓ

CENTRAL DE SAN SEBASTIAN:

Paseo Colón, 1 - Teléfono 3033+

MECANICA DE PRECISION

Talleres Goizaldi

JUAN JOSE ARANGUREN TELLERIA

Construcción de aparatos
de precisión bajo plano
Reparación general de cuenta-
kilómetros, manómetros, numera-
doras, cuenta-revoluciones,
correderas, mano-reductores, lim-
pia-parabrisas, termostatos, etc.

Carquizano, 3 - Teléfono 21540

SAN SEBASTIAN

Talleres Auto-eléctricos

GABRIEL COGA

Especialista desde 1912

Reparaciones perfectas de magnetos, dinamos, distribuidores, arranques, cambios eléctricos, termostatos, reguladores e instalaciones Diesel.

CONSTRUCCION DE PIEZAS
EN BAQUELITA Y EBONITA

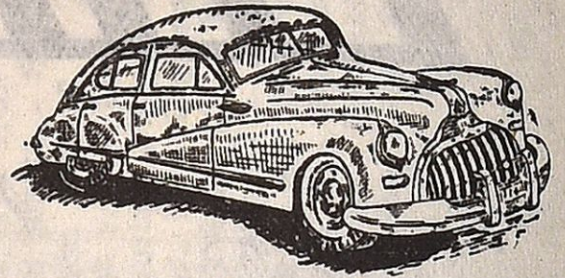
Usandizaga, 12 Teléfono 14084
SAN SEBASTIAN

Reparaciones electro-mecánicas

Engrase a presión

Estancias Lavados

Automóviles para viajes



Garage Otero

Fuenterrabía, 31 Teléf. 14290
SAN SEBASTIAN

AUTO REPARACION

MAESTRO DIPLOMADO ALEMAN



SERVICIO OFICIAL
VOLKSWAGEN
con Servicio Técnico y
PEDICION DE AUTOMOVILES



ESPECIALIDAD
EN
AUTO UNION
D. K. W.

ESPECIALIDAD
EN
COCHES
**MERCEDES
BENZ**

ENGRASE ALTA PRESION

JOSE WACHSCHÜTZ

PLAZA ZUBIETA, 2

SAN SEBASTIAN

TÉL. TALLER Y DOMICILIO 14403

DOMICILIO

PROPIETARIO

FORMA

H. P.

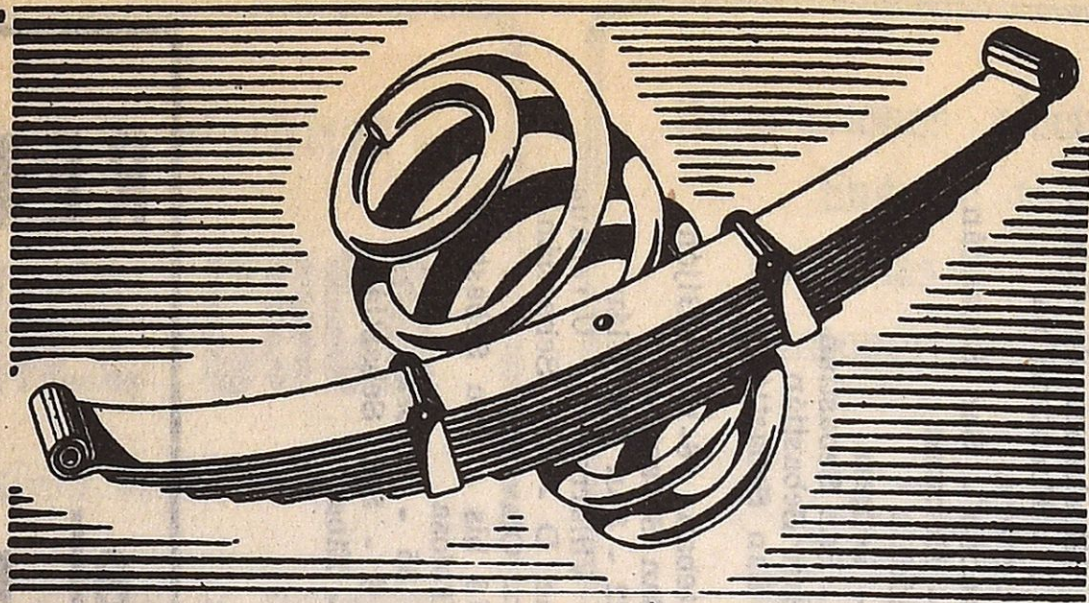
MARCA

Matrícula

Matrícula	MARCA	H. P.	FORMA	PROPIETARIO	DOMICILIO
15934	Citroen	12	Turismo	María Inmculada Egoscóabal Salazar	Avenida de Francia, 5 - San Sebastián
15935	Ford	8	"	José María Ezcurdia Albizu	P. Juan, 49 - Alegría de Orta
15936	Renault	7	"	Félix Díaz Tolosana	Hotel Biarritz - San Sebastián
15937	Ford	9	"	Manuel San Jullán Salzar	Camino, 4 - San Sebastián
15938	Lambretta	9	Motocicleta	Felipe Gulsasola Aguirrebeña	F. Calbetón, 12 - Eibar
15939	Lambretta	2	"	Pedro Iruستا Sarasúa	María Angela, 15 - Eibar
15940	Vespa	2	"	Ramiro Novoa Araluca	Blas de Lezo, 19 - Pasajes
15941	Vespa	2	"	Roberto Elcoro Narvaiza	Urdaneta, 46 - Villafranca de Orta
15942	Vespa	2	"	Florencio Echeveste Sagarzazu	General Muñoz, 1 - Fuenterrabía
15943	Vespa	2	"	José María Fernández Sáiz	Capuchinos - Rentería
15944	Vespa	2	"	José María Aguirre Irigoyen	Barrio Inchaurreondo - San Sebastián
15945	Vespa	2	"	Teodoro Setién Alberro	J. Urbleta, 12 - Hernani
15946	Vespa	2	"	Luciano Unanue Pastor	Mayor, 1 - Andoain
15947	Guzzi	1,3	"	Sebastián Echeverría Ayúcar	Barrencalle, 1 - Vergara
15948	Vespa	2	"	José Antonio Moro Echeverría	Buen Pastor, 1 - San Sebastián
15949	Vespa	2	"	Roberto Martínez Anido	Hernani, 7 - San Sebastián
15950	Vespa	2	"	Hipólito Reza Suez	Miracruz, 28 - San Sebastián
15951	Borgward	12	Turismo	Destilerías Aronses	Hernani
15952	Borgward	11	"	Francisco Telxader Gullén	Marqués S. Esteban, 16-18 - Gijón
15953	D. K. W.	10	"	Alfredo Ruiz Azcarate	Urbleta, 51 - San Sebastián
15954	Guzzi	1,7	Motocicleta	José María González Maíz	Generalísimo, 22 - San Sebastián
15955	Ossa	2	"	Gabriel Aztiria Usabiaga	Labsagy s/n - Villarreal de Urrechua
15956	Vespa	2	"	Francisco Díaz Balluera	General Arteche, D - San Sebastián
15957	Vespa	2	"	Juan Odriozola Aguirre	Casario Valde - Olavarría
15958	Vespa	2	"	María Dolores Ormazábal Amunárriz	Generalísimo, 16 bis - San Sebastián
15959	Volstin	2,6	Descapotable	Narciso Tellería Bastarrica	Larramendi - Tolosa
15960	Volstin	2,6	"	Ramón Labayen Sansinenea	San Francisco, 35 - Tolosa
15961	Ford	9	Turismo	Eugenio Peñalver Martín	General Mola, 9 - San Sebastián
15962	Ford	9	Furgoneta	Juan González Echániz	Arragueta, 18 - Eibar

RETENGA
Vd.
el número
del
teléfono de
nuestras
oficinas:
1.15.29

Puede serle
de utilidad
en un
momento
dado



REPARACION DE BALLESTAS

MUELLES Y ACEROS EGUZKIA, S. A.

Labeaga, 19 - VILLARREAL-ZUMARRAGA

Fabricación, arreglo y modificación, rápidos y garantizados, de toda clase de ballestas y muelles de suspensión para camiones, autobuses y turismos. Alta calidad de aceros, con tratamientos térmicos perfectamente controlados.

Garage y Talleres "LEAL"

Avda. del Generalísimo, 32-34 y Paseo de Colón, 31-33

Teléfonos: 11-9-11 y 16-5-78

SAN SEBASTIAN

Estación de Engrase a alta presión - Lavados a alta presión y de bajos en coches y camiones
Lavados con chumpú - Pintura de bajos con pistola a turismos y camiones - Servicio de limpieza de bujías - Servicio de carga de baterías - Espaciosas naves para Estancias.

ESTACION DE GASOLINA - SUPERCARBURANTE Y GAS-OIL CENTRIFUGADO
TALLER DE REPARACIONES - SERVICIO PERMANENTE

SERVICIO ELECTRICO DEL AUTOMOVIL

==== Fernando BARDANE y Jesús LOZA ====

Instalaciones eléctricas para coches y camiones - Transformaciones en camiones Diesel - Reparaciones de dinamos, arranques, magnetos, volantes magnéticos y acumuladores

Edificio Garage Massé (Entrada frente al Convento Oblatas)

TELEFONO 15245

SAN SEBASTIAN

Los próximos Maserati de Gran Premio serán equipados con una caja de cinco velocidades, lo mismo que los Mercedes.

La caja de cinco velocidades tiende, como se ve, a generalizarse en los coches de carrera.

El piloto inglés Dick Jacobs, que sufrió un accidente en Le Mans y ya se encuentra en Inglaterra, está en vías de restablecimiento de las terribles quemaduras de que fué víctima.

No sería imposible que Lancia volviera a las competiciones de la fórmula "número uno" en un futuro más o menos próximo. Efectivamente: la firma italiana ha hecho proposiciones a Hawthorn, que corrió, como se sabe, con Ferrari.

Como consecuencia de la anulación de los Grandes Premios de Francia, Suiza y España, la "British Racing and Sports Car Club" ha pedido al Real Automóvil Club de Inglaterra que organice este año un segundo Gran Premio de Inglaterra.

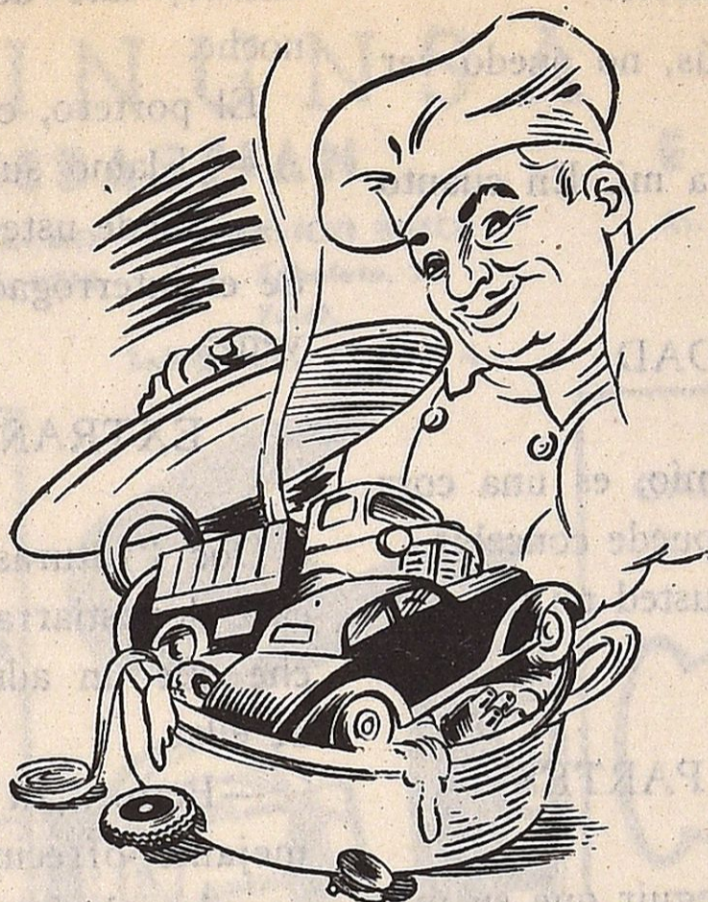
El antiguo director general de la Ford francesa, absorbida por Simca durante el pasado año, el señor Reith, acaba de ser nombrado vicepresidente y director general de la División Mercury de las fábricas Ford de Estados Unidos.

Simca fabricó en mayo pasado 14.626 vehículos, lo que representa un aumento del 70 por ciento sobre la producción de mayo de 1954.

El aumento de las exportaciones de dicha marca supone igualmente un 50 por ciento a favor de mayo de 1955 con referencia a su correlativo anterior.

Ha aparecido un nuevo automóvil en Rusia: el "Oukrainetz", de dos asientos y baúl

MENESTRA



para 150 kilogramos de equipaje, con motor de 35 caballos, que asegura una velocidad de 70 kilómetros por hora, a costa de un consumo de doce litros por cada cien kilómetros.

El 42.º Salón del Automóvil de París tendrá lugar del 6 al 15 de octubre próximo.

Como de costumbre, el Grand Palais reunirá a los coches de turismo, figurando los "pesados" en los "halls" de la Puerta de Versalles.

La Prensa japonesa insiste en que el Ministerio de Comercio de aquel país estudia los planes de producción de un coche

popular inspirado en el "Volkswagen", con tres o cuatro plazas y capaz de alcanzar 100 kilómetros a la hora, que será puesto a la venta a un precio bastante inferior al del "Volkswagen" europeo y al del "cuatro cuatro Renault".

Dodge presenta actualmente en los Estados Unidos un modelo denominado "La Femme".

En mayo último, "Berliet" construyó 703 vehículos, distribuidos del modo siguiente:

Industriales, 562; tractores, 33; autobuses, 62; especiales de inspección de carreteras y para incendios, 17; tipo "jeep", 11, y trolebuses, 8.

La General Motors propuso al Sindicato de sus trabajadores, últimamente en huelga, un nuevo proyecto de contrato de trabajo, semejante al vigente entre la Ford y el mismo Sindicato, y que estableció el salario anual garantizado.

En Helsinki, durante el segundo Salón del Automóvil se presentarán 347 modelos pertenecientes a 14 países.

PAGINA HUMORISTICA

GALANTERIA

—Cuando voy en trolebús, no puedo ver de pie a una señora...

—Lo mismo me ocurre a mí. En cuanto hay alguna, vuelvo la cara.

LA ETERNIDAD

—La eternidad, amigo mío, es una cosa que el cerebro humano no puede concebir.

—¿Cómo se conoce que usted no ha comprado un coche a plazos!

VAYAMOS POR PARTES

Una dama trata de conseguir que su marido compre un coche nuevo. El hombre quiere disuadirla de que ello no es posible.

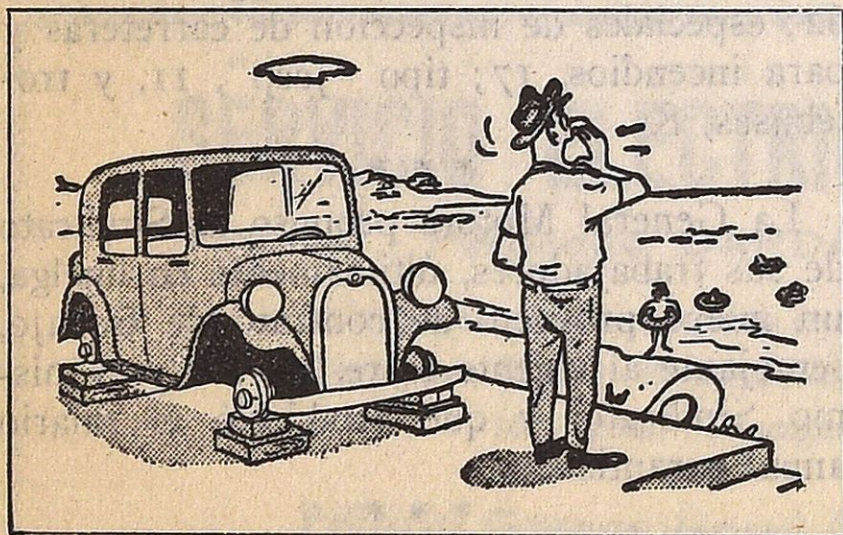
—Reflexiona, querida. Si compramos ahora otro coche, ¿cómo nos vamos a arreglar para pagarlo?

A lo que ella responde, tajante:

—¿A qué viene complicar las cosas hablando de dos problemas a la vez?

DUDA DE PESO

Un aristócrata que no siente la necesidad de tener chófer y conduce su coche por sí



DÍA DE PLAYA

—Vamos, niños, traed los neumáticos; que ya es la hora de irnos...

mismo, sale de una fiesta elegante cierta noche.

El portero, ceremonioso, le pregunta:

—¿Llamo su coche, señor?

—Puede usted llamarlo si quiere—responde el interrogado—; pero dudo mucho que venga.

EXTRAÑOS Y CONOCIDOS

Dos "futuras estrellas" platican en un café donostiarra del ofrecimiento de un coche que un admirador había hecho a una de ellas.

—Pero... ¡tú no serás capaz de aceptar semejante ofrecimiento de un extraño!—reprende a la interesada su amiga.

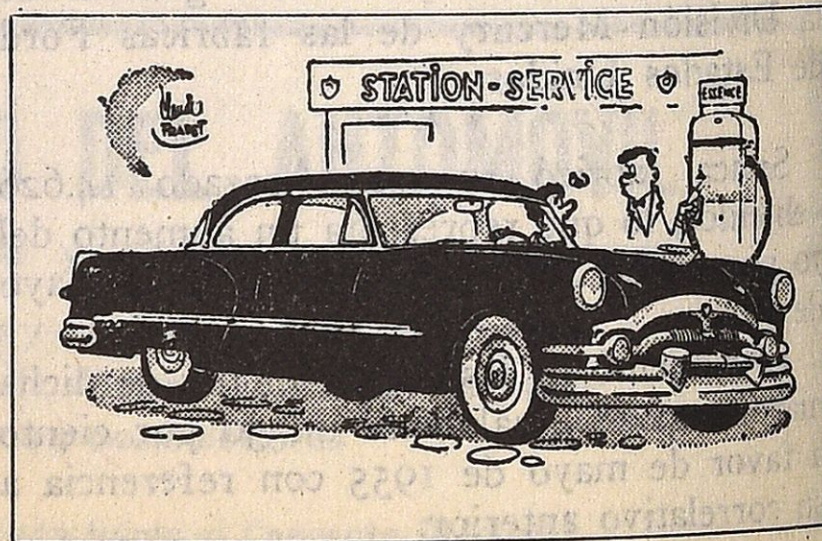
A lo que la interpelada opone el siguiente "razonamiento":

—Es que el hombre que regala un coche, cesa inmediatamente de ser un extraño.

EL COCHE A SECAR

Un desenfrenado automovilista a quien la policía detuvo en una carretera contestó cuando le preguntaron por qué iba a 145 kilómetros por hora:

—Acabo de lavar mi coche... y lo estaba secando.



A LA SALIDA DEL CASINO

—Un litro y cuarto, por favor; y ya se lo pagaré mañana porque no llevo suelto...

INDUSTRIAS UNIDAS S. A. INUNSA

SAN SEBASTIAN

E I B A R

ALMACEN Y DESPACHO
Iparraguirre, 9 - Teléf. 11892
Apartado 12

SERVICIO BOSCH
Zabaleta, 54
Teléf.

Av. Generalísimo, 4
Teléf. 71649

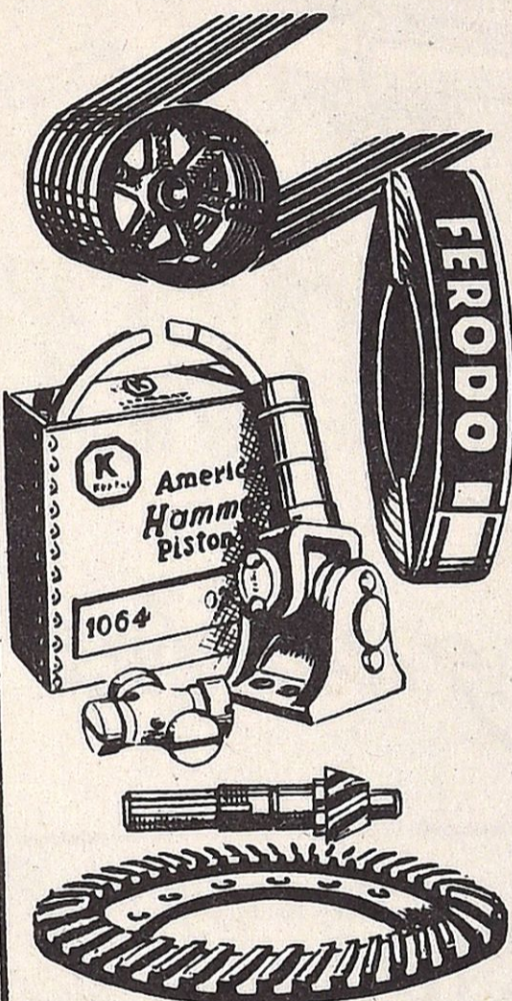
Telegramas INUNSA

AGENCIA  OFICIAL

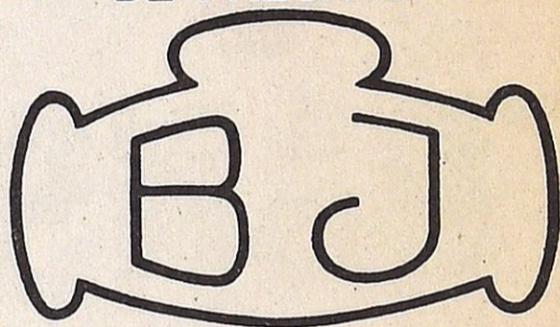
PIRELLI

NORTE DE ESPAÑA
PRODUCTOS

Krafft



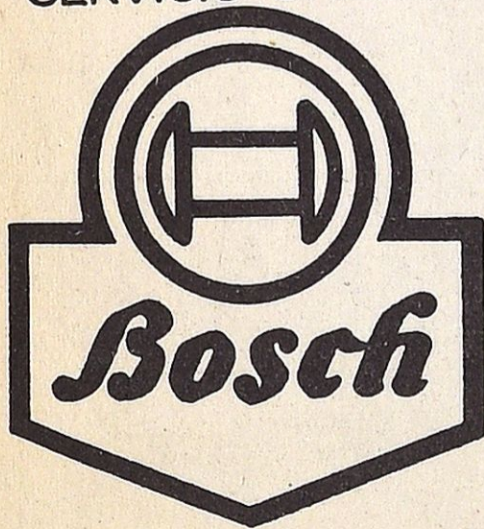
GUIPUZCOA
CADENA INDUSTRIAL
DE PRECISION



AGENCIA



SERVICIO OFICIAL



GUIPUZCOA

STANDARD OIL COMPANY

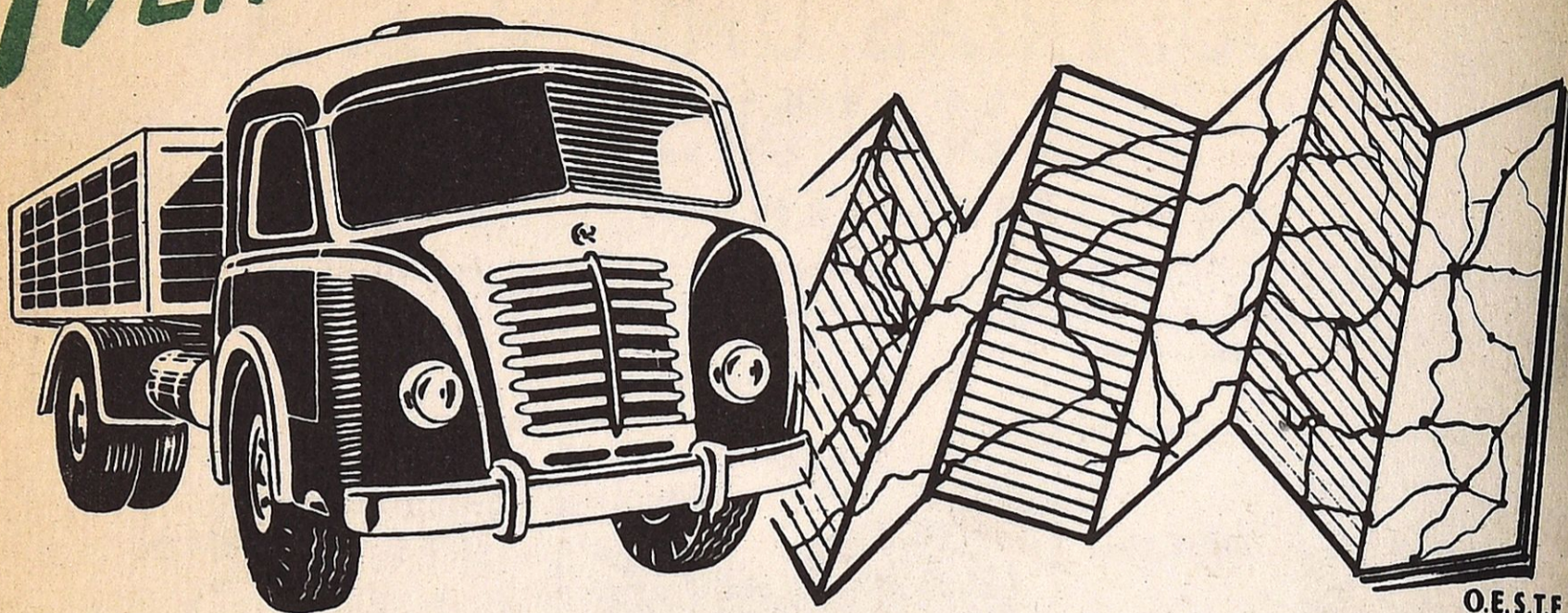


NORTE DE ESPAÑA
CONTINENTAL IBERICA
INCENDIOS



MATERIAL CONTRA INCENDIOS

¡VENCE EN TODAS LAS RUTAS!



TRANSPORT

*La cubierta
para camión y autobús*

B-213

**XIMENEZ
Y C^ÑIA S.A.**

- SAN SEBASTIAN
- PAMPLONA
- LOGROÑO
- TUDELA



Firestone