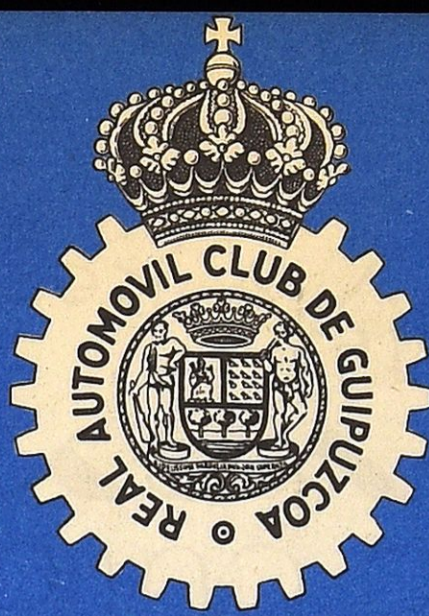


R.A. C.G.



 **BOLETIN OFICIAL**  **DE INFORMACION** 





La Familia
GURYS

Especialidad:

Crema cutanea

GVRYS

Unicos fabricantes:

Lizariturry y Rezola S.A
San Sebastian



SE DISTRIBUYE GRATUITAMENTE A LOS SOCIOS DEL R. A. C. DE GUIPUZCOA

La carretera, al sol y a las estrellas

EL CONDUCIR DE NOCHE

Para conducir bien de noche es imprescindible previamente conducir correctamente de día. A la inversa, un experto en conducción nocturna sabe siempre llevar hábilmente su coche después de la salida del sol. Por consecuencia, se puede apreciar como convenga el interés de la conducción de noche; porque, aparte del precioso tiempo que se gana y la menor fatiga física que se experimenta, semejante práctica constituye un entrenamiento de gran utilidad para el conductor en general.

Pero ya estamos viendo cómo el lector frunce el ceño cuando tratamos de asegurarle que el conducir de noche es menos cansado que el conducir de día. En efecto: numerosos conductores son capaces de pasar la noche en el teatro; de hacer, a continuación, un buen papel en el cabaret, y todo ello, conservando un espíritu claro y lúcido; pero se resisten, llegada la noche, a tomar entre sus manos un volante para rodar 200 kilómetros.

Y esto... ¿por qué? Simplemente, porque para estos hombres el conducir de noche, a pesar de la poca circulación y de la señalización automática de los otros vehículos en los virajes y en las rasantes de las cuestas, engendra una tensión nerviosa superior a la normal.

Resulta, pues, interesante, determinar las causas de esta tensión no habitual; y en realidad, este trabajo no es demasiado arduo. A nuestro entender, se pueden citar tres elementos fundamentales, que actúan sobre el "paciente" con una fuerza variable según los individuos. Dos de esos elementos son tangibles: la disminución de la visibili-

dad, que no puede sobrepasar el alcance máximo de los proyectores más que en el caso de tratarse de una noche muy clara, y el ofuscamiento causado por los reflectores adversos. En cuanto al tercer elemento, que deriva del primero, no es otro que el aumento aparente de la velocidad, el cual se origina desde que cae el día y obliga, a menudo, a disminuir la velocidad sin razón alguna.

Pero, ahora que conocemos a nuestros "enemigos", conviene buscar lo que es susceptible de contrarrestar o de anular por su acción nefasta.

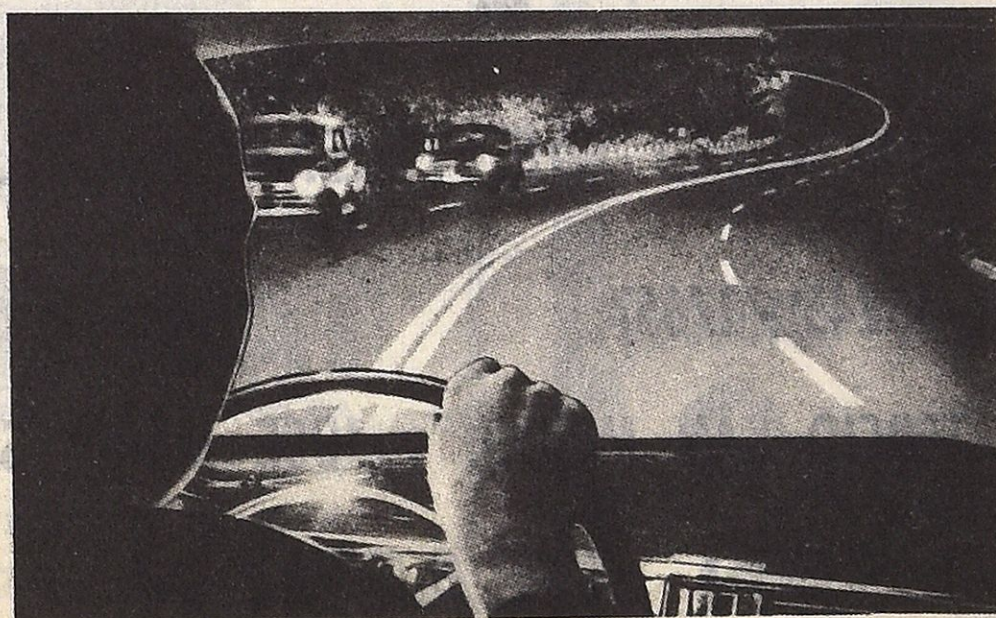
Veamos, por de pronto, lo que hay que pensar de la disminución de la visibilidad. En muchos de los "manuales del conductor" se puede leer que conviene, durante la noche, rodar a una velocidad que permita la parada total en el radio de acción de los proyectores.

Aquí nos encontramos con ese sorprendente culto al freno, "supremo salvador", cuyos adeptos son responsables de millares de accidentes y que desfiguran literalmente el estilo de conducir de demasiados de nuestros contemporáneos.

Recordemos, por de pronto, que el freno no debe servir, en la mayor parte de los casos, más que para ganar tiempo y para disminuir la velocidad hasta un punto en el que aumente la mane-

jabilidad del coche. En cuanto a la decisión final, ésta pertenece al volante e, incluso, al acelerador, cuya eficacia debe en ese momento ser reforzada por el uso de la caja de velocidades.

De noche, lo mismo que de día, es rarísimo que la carretera aparezca



"La primera precaución que se debe tomar cuando uno se dispone a cruzar con otros vehículos cuyos faros nos molestan más o menos, es..."

(Continúa en la pág. 3)

Gustavo Massé y C.^a S. en C.

MOTORES MASSÉ DIESEL



Fabricación de recambios

Reparación de vehículos

Repuestos y accesorios para autos y camiones

TALLERES MECANICOS

GARAJE PARA TURISMOS

GARAJE PARA CAMIONES

INDEPENDIENTES

Especialidad en repuestos y reparaciones
de motores Diesel

Concesionarios de **"AUSTIN"** para Guipúzcoa
(existencia de repuestos)

Engrase a presión

Servicio especial de verificación de direcciones



SERVICIO DE REMOLQUE

Teléfonos 11317 - 15245 - 17657

Telegramas: **"GUMASS"**

Calles: **TERCIO SAN MIGUEL y JOSE MARIA SOROA**

SAN SEBASTIAN

EL CONDUCIR DE NOCHE

(Continuación de la pág. 1)

cerrada del todo súbitamente; y cuando este género de contingencias se produce, es siempre de una manera lo suficientemente imprevista como para hacer imposible el poder dictar cualquier regla de protección.

Entramos aquí ya en los dominios de la "suerte", que lo mismo puede influir en tierra, que en mar o en aire.

Y en este orden de ideas, recordamos personalmente de un paso a nivel que, cuando rodábamos a 125 kilómetros a la hora y nos preparábamos a frenar para atravesarlo a unos 60 de horaria, comenzaron a cerrarlo. Es evidente, que los 60 kilómetros previstos eran netamente excesivos, ya que, incluso accionando los frenos al máximo, no podíamos esperar el aminoramiento requerido. Elegimos algo intermedio, en el que el frenaje jugó ciertamente un papel importante, pero no decisivo. En lugar de frenar, aceleramos, para no comenzar a apoyar sobre el pedal del freno más que a poquísima distancia de las barreras. Con esto, habíamos ganado tiempo para deslizarnos bajo la primera de ellas. Después, ya sobre las vías, un frenazo muy enérgico y una ligera presión sobre el acelerador para acentuar un viraje brusco en segunda; y así, logramos detenernos

entre las dos barreras, paralelamente a las vías y fuera del lugar por donde había de pasar el convoy. Fueron el volante y el acelerador los que nos salvaron, ya que de haber continuado frenando desconsideradamente, no habiéramos conseguido más que topar con la primera barrera, con todos los riesgos que la maniobra entrañaba, para encontrarnos más tarde acaso atravesados en las vías en un estado lamentable y en espera del tren, que no hubiera faltado, para poner punto final a la aventura...

La disminución de la visibilidad puede ser causa de otro género de desagradables sorpresas: el viraje imprevisto. Se puede asegurar que en un buen número de carreteras la señalización está lo suficientemente estudiada para que pueda uno confiar en los rótulos indicadores; y personalmente no escatimamos el disminuir la velocidad en una carretera desconocida si no hemos podido darnos cuenta del sentido de un indicador sobrepasado en malas condiciones de visibilidad. Además, sería necesario que un viraje fuese particularmente difícil para que crease dificultades insalvables a un buen conductor después de haber sido apercebido por sus faros.

Y... ¿el ofuscamiento? Existen afecciones ocu-
(Sigue en la pág. 7)

Su coche funcionará perfectamente!...



SI VA EQUIPADO con ACUMULADORES **AUTOBAT**

DISTRIBUIDOR PARA GUIPUZCOA
Fernando BARDANE
TODO LO ELECTRICO PARA EL AUTOMOVIL
Calle Zabaleta, n.º 40
Teléfono 12339 **SAN SEBASTIAN**



«WYK»
RECUBRIMIENTO
PARA BAJOS
DE AUTOMOVIL
A BASE
DE CAUCHO

PRODUCTOS PARA AUTOMOCION

Krafft

REG. U. S. PAT. OFF.



GARAGE y TALLERES

Peña y Goñi, 12-14



Teléfono 12-1-52

Servicio permanente de CAMION-GRÚA

Piezas legítimas *Ford*



Concesionario oficial para Guipúzcoa:

Miracruz, 5

SAN SEBASTIAN

Ronda, 2

LOS DOCUMENTOS DE FRONTERA SON PERSONALES E INTRANSFERIBLES

Y por esta razón, sus titulares deben devolverlos a las oficinas de nuestro Club cuando vayan a causar baja en éste o en el caso de que el coche para el cual fueron expedidos sea objeto de venta.

Muchas veces hemos hecho alusión a las molestias, contratiempos e incluso perjuicios de índole pecuniaria que, de no hacerlo así, pueden ocasionárseles. Y una vez más, hoy, lo hacemos en beneficio de nuestros asociados.

COMUNIQUE-NOS SU CAMBIO DE RESIDENCIA

Para usted y para el Club, querido socio, es muy conveniente que sepamos siempre su dirección.

Así, pues: si cambia de localidad de residencia, o de domicilio dentro de la misma localidad, comuníquelo urgentemente a esta Secretaría. No deje de hacerlo; será en beneficio mutuo.

UNA VEZ CADUCADOS, DEVUELVANOSLOS

Una vez caducado el período de su validez (un año, desde la fecha de su expedición) los documentos internacionales facilitados por nuestro Club a sus socios para el paso de sus coches al extranjero, deben ser devueltos a estas oficinas sin esperar a que les sean reclamados, a fin de que procedamos a la regularización de los mismos y a liberar las garantías que tuvieren constituidas.

NOTAS NECROLOGICAS

Dos muy queridos amigos han bajado al sepulcro este mes en nuestra ciudad; ambos, personas de notable relieve.

El primero, cronológicamente, fué D. Demetrio Tellechea Turrillas, fallecido, a los 53 años, en las primeras horas del miércoles 4, después de un duro forcejeo de varios días entre la vida y la muerte, a consecuencia del grave accidente de moto que le ocurrió la noche del domingo 1 cerca de Villabona.

D. Julio Villar Lasarte, de la razón social "Julio Villar e hijos"—propietaria del veterano y acreditadísimo establecimiento donostiarra "New - England"—dejó de existir durante la mañana del 8, a la edad de 74 años.

D. Demetrio Tellechea, significadísimo en los medios populares locales, era gerente de "Radio Ortega", anunciante del presente Boletín, y socio de nuestro Club.

El señor Villar era una respetable y representativa figura del Comercio donostiarra cuyas voz y opinión se dejaban siempre oír en los importantes problemas turístico-económicos de San Sebastián. También "New-England" es antiguo anunciante de estas páginas; y un hijo del finado, D. José Manuel, socio de nuestro Club, circunstancias que en ambos casos acentúan el natural sentimiento que la muerte de los dos significados convecinos nos ha producido.

Hacemos presente a las respectivas familias la íntima y sincera adhesión del R. A. C. de Guipúzcoa.

Importante servicio para los señores socios MUTUA NACIONAL DEL AUTOMOVIL

Aseguradora Oficial del
Real Automóvil Club de Guipúzcoa

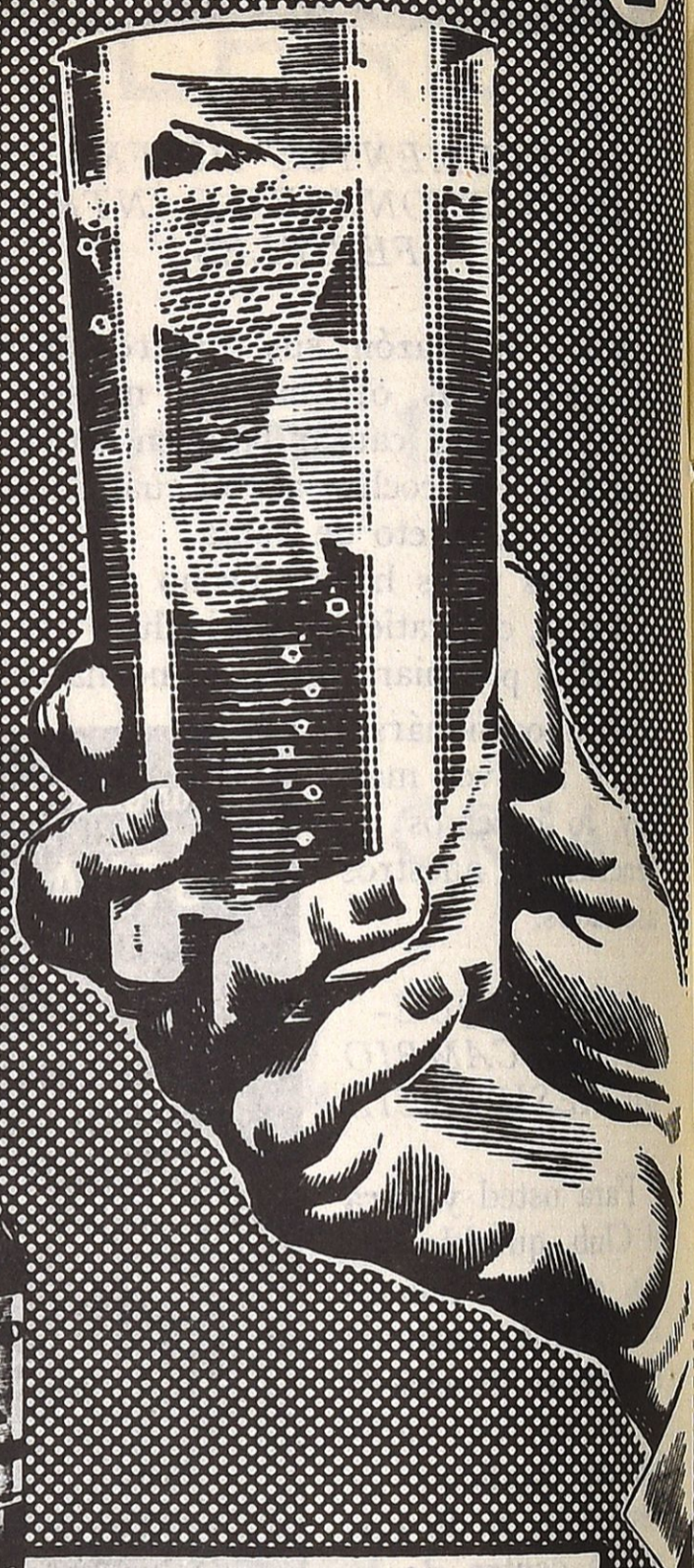
Os ofrece el seguro de vuestros automóviles de turismo con las ventajas propias de la **modalidad mutualista**.

Asegura { Responsabilidad Civil
y
Todo Riesgo (Póliza combinada)

El Real Automóvil Club de Guipúzcoa será árbitro en las diferencias que pudieran surgir entre MUTUA y el asegurado.

Mutualidad inscrita en la Dirección General de Seguros por Orden ministerial de 7 de Marzo de 1936 y declarada de ámbito nacional por Orden ministerial de 3 de Febrero de 1955.

Solicítese información en las Oficinas del Club y en las Delegaciones de éste en Vitoria y Pamplona.



PARA LA SED
SOBERANO
 HIELO Y SELTZ

CONZALEZ BYASS

(Continuación de la pág. 3)

lares que hacen peligrosa la conducción de noche e incluso, a veces, prácticamente imposible. Pero, fuera de estos casos precisos, resulta posible adelantar algunas teorías generales.

La primera precaución que se debe tomar cuando uno se prepara a cruzar con otros vehículos cuyos faros nos molestan más o menos, es, por de pronto, no mirarlos y concentrar toda nuestra atención en lo que ocurre en la mitad derecha de la carretera. Así es como se descubrirá lo más fácilmente posible el camión parado o el ciclista que no lleva luz, evitando, al propio tiempo, una parte del ofuscamiento.

Además, si cada uno de los dos conductores observan el borde derecho de la calzada y se mantienen a una distancia razonable, no hay ningún motivo para contemplar de frente los faros que ciegan y que, de cualquier manera, es muy dificultoso situarlos con exactitud.

Existen, igualmente, algunas argucias que permiten servirse de la luz proyectada por el adversario, cuando todavía no llega a cegarnos, con el fin de constatar si la carretera está libre. Este caso suele presentarse sobre la vertiente de una cuesta cualquiera; y también, en un viraje lejano bien visible sobre el que la luz de los coches contrarios viene a proyectarse lateralmente. Basta, en

ese momento, resguardarse ligeramente tras el volante para percibir, destacándose sobre el fondo alumbrado, cualquier silueta, ya se trate de un camión, de un ciclista o de un peatón. Con el fin de no exigir del ojo una gimnasia demasiado fatigosa, es también útil llevar un parabrisas limpio, ya que de no estar así, automáticamente el ojo tiene tendencia a esforzarse.

Tampoco es muy recomendable dirigir sin cesar la vista al tablero del "salpicadero"; ya que, cada vez, el ojo tendrá que reaccionar no sólo en función de la enorme diferencia de distancia entre los cuadrantes y la carretera, sino también con relación a la ligera ceguera causada por el alumbrado interior, que, a fin de salvaguardar ciertas vistas frágiles, podrá ventajosamente ser reducido al minimum o, incluso, ser apagado.

En fin, pero solamente como consecuencia de decisión de un facultativo competente, algunos ojos se acomodarán muy bien al uso de gafas con cristales ligeramente ahumados o coloreados en amarillo.

En cuanto a los diversos dispositivos anti-cegadores que periódicamente aparecen en el mercado, jamás hemos encontrado uno solo que pueda pretender una verdadera eficacia.

Ultimo punto: el aumento aparente de velocidad.
(Concluye en la pág. 11)

ACADEMIA AUTOMOVILISTA

E. A. R.

Unica con coches doble volante
(patentado)
Enseñanza del Código de Circulación
Nacional e Internacional con
proyecciones magnetofónicas.
Funcionamiento del motor
y sus averías.
Comprobación psicotécnica
de aptitud.

San Marcial, 4 Teléfono 21099
SAN SEBASTIAN

Manufacturas

OLARAN

PIEL NATURAL Y ARTIFICIAL

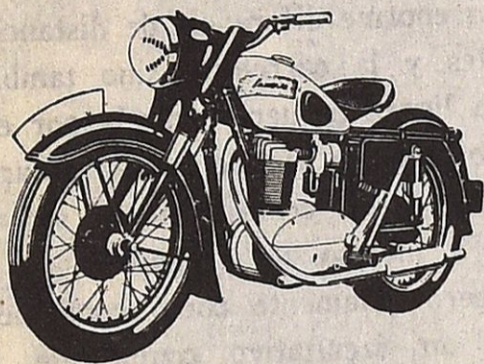
PARÁ

CARROCERIAS Y MUEBLES

Beasain

Establecimientos VELO-MOTO

Nueva, 1 - SAN SEBASTIAN - Telf. 18163



Bicicletas BH y Super BH
Velomotores ECHASA 65 c. c.
Motocicletas MONTESA 125 c. c.
Motocicletas EVICSA 175 c. c.
Motocicletas IRESA 200 c. c.
Motocicletas SANGLAS 350 y 500 c. c.
Motofurgonetas M. T. 175 c. c.

Accesorios • Recambios • Neumáticos

VENTAS AL CONTADO Y PLAZOS

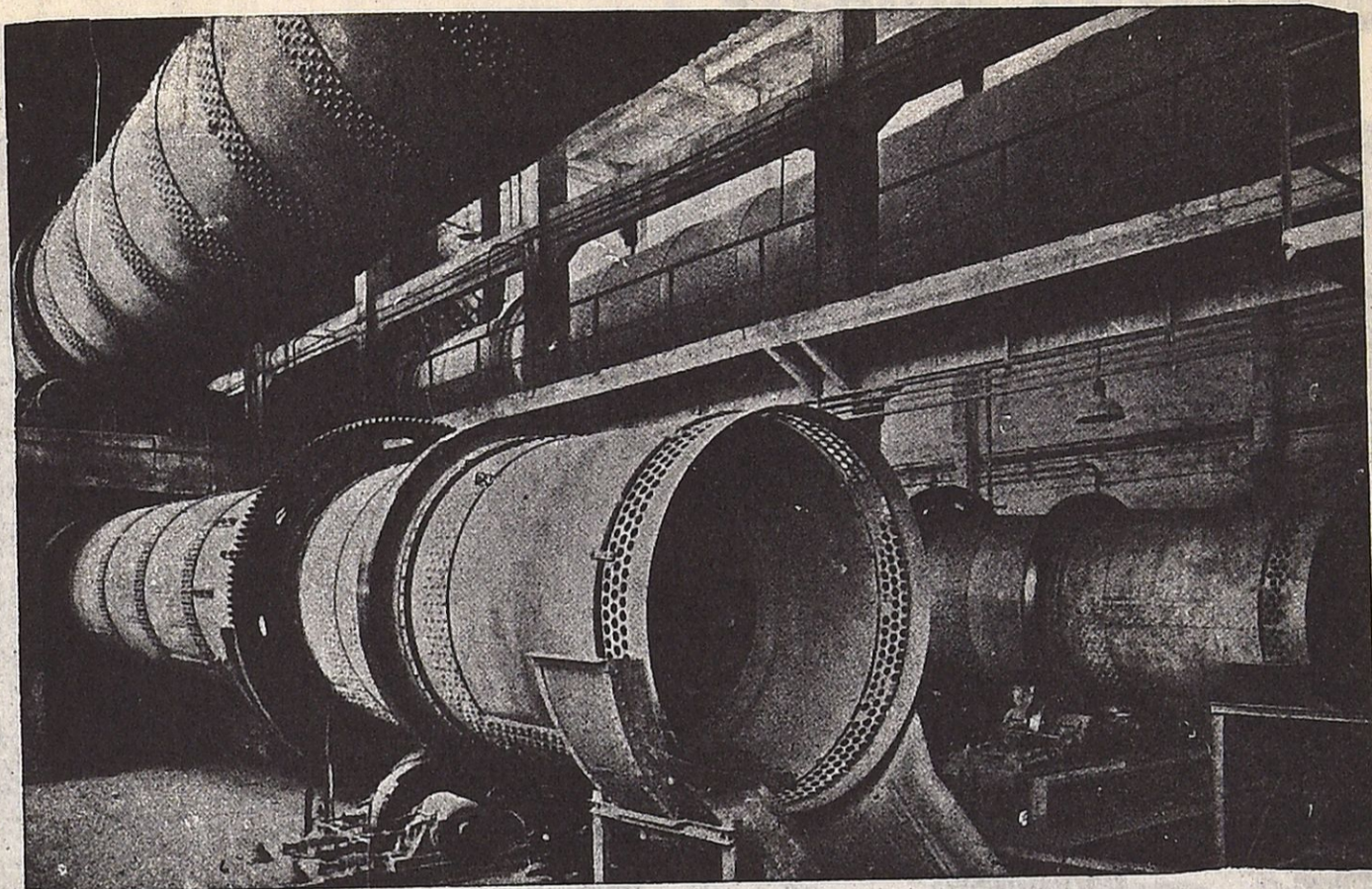
DISCOS MICROSURCO



TELEFUNKEN

ANTONIO MORO

San Sebastián



Cementos Rezola, S. A.

Churruca, 7

San Sebastián



**LAMPARAS
METAL-AUTO**



AJUSTE Y REPARACION DE TODA
CLASE DE MOTORES DE EXPLOSION

PABLO ZUBIAURRE

Tercio Montejurra, 4

Teléfono 17-8-71

SAN SEBASTIAN

GARAGE

Vicente Castroviejo

SERVICIO DE REMOLQUE
CUSTODIA DE COCHES
ENGRASE ALTA PRESION
TALLERES MECANICOS
REPARACIONES

Víctor Pradera, 67

Teléfono 14238

SAN SEBASTIAN

RECAMBIOS Y AUTO-ELECTRICIDAD

"MOVI"

ACCESORIOS - ACUMULADORES TUDOR
CORREAS PLANAS Y TRAPEZOIDALES
COTONES Y TRAJOS LIMPIEZA
FRENOS - JUNTAS - GOMAS
LUBRICANTES - MOTORINA
NEUMATICOS - RODAMIENTOS

INTERMITENTES "AUTOINDEX"

IGNACIO VILLAR Y CIA.

INGENIERO INDUSTRIAL

MAYORISTA **CAMPSA**

PLAZA CENTENARIO, 2

TELEFONOS 12279 y 17302

SAN SEBASTIAN

Talleres Auto-eléctricos

GABRIEL COCA

Especialista desde 1912

Reparaciones perfectas de magnetos,
dinamos, distribuidores, arranques,
cambios eléctricos, termostatos,
reguladores e instalaciones Diesel.

CONSTRUCCION DE PIEZAS
EN BAQUELITA Y EBONITA

Usandizaga, 12

Teléfono 14084

SAN SEBASTIAN

Carrocerías

DIAZ

Paseo Duque de Mandas, letra I

Teléfono 13-3-87

SAN SEBASTIAN

EL CONDUCIR DE NOCHE

(Final de las págs. 1, 3 y 7)

Basta generalmente, para combatir toda tendencia a disminuir de velocidad inútilmente, observarse atentamente y, con ocasión de algunos virajes, recordar a qué velocidad han sido tomados y cuáles han sido las reacciones del coche.

Muy pronto se llega, en la forma más arbitraria, a añadir 10 ó 20 kilómetros a la velocidad que se estima normal, dándose uno cuenta entonces de que todo se desarrolla como en el mejor de los mundos. Y entonces mismo es cuando uno empieza a considerarse como un conductor sensacional...

CARBURADORES



SERVICIO OFICIAL

Recambios Etuwa

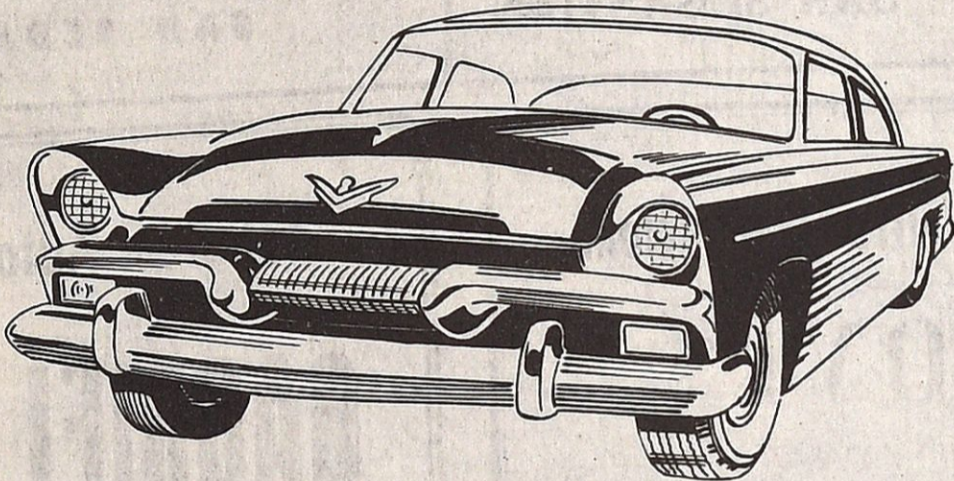
FEMSA

MADRID
SERVICIO OFICIAL

Adaptaciones:

VERTICALES
INVERTIDOS
HORIZONTALES

PIEZAS DE RECAMBIO



DINAMOS
ESCOBILLAS
ARRANQUES
REGULADORES
MAGNETOS
BUJIAS
CABLES
FAROS
VOLANTES
MAGNETICOS
EQUIPOS ELECTRICOS
PARA AUTOMOVILES

Pedro Egaña, 6

Teléfono 21226

SAN SEBASTIAN



Finanzauto, S. A.

Distribuidor en 29 provincias del

camión español

Pegaso

ofrece a Vds. su nueva sucursal

en **SAN SEBASTIAN**

Avda. Generalísimo Franco, 24

Teléfono 16908

LA TURBINA DE GAS

Hace poco apareció en algunos periódicos de Estados Unidos el breve anuncio de que un profesor de metalurgia de la Universidad de Michigan había desarrollado un nuevo proceso de fortalecimiento de las aleaciones de níquel. La importancia de este descubrimiento se hizo evidente cuando el profesor afirmó que los automóviles propulsados por turbina de gas podrían ser una realidad dentro de un par de años.

Sucedió que al mismo tiempo que se publicaba aquella noticia, los diarios de California en particular ofrecían considerable espacio a la llegada a Los Angeles de un Plymouth sedan 1956 equipado con una turbina de gas experimental. Dicho automóvil había salido hacía cuatro días de la ciudad de Nueva York sin cambios de marchas, sin sistema de refrigeración, sin carburador y sin puesta en marcha.

G A R A G E

S. U. M.

Taller de reparaciones gasolina Gas-Oil

Especialidad en la transformación de frenos de mecánicos a hidráulicos.

Garantía en todos los trabajos.

Presupuestos gratis.

Lavado y Engrase Alta Presión.

Escuela Automovilista Carnet 1.º,
2.º y Especial.

Servicio de grúa permanente.

SAN SEBASTIAN

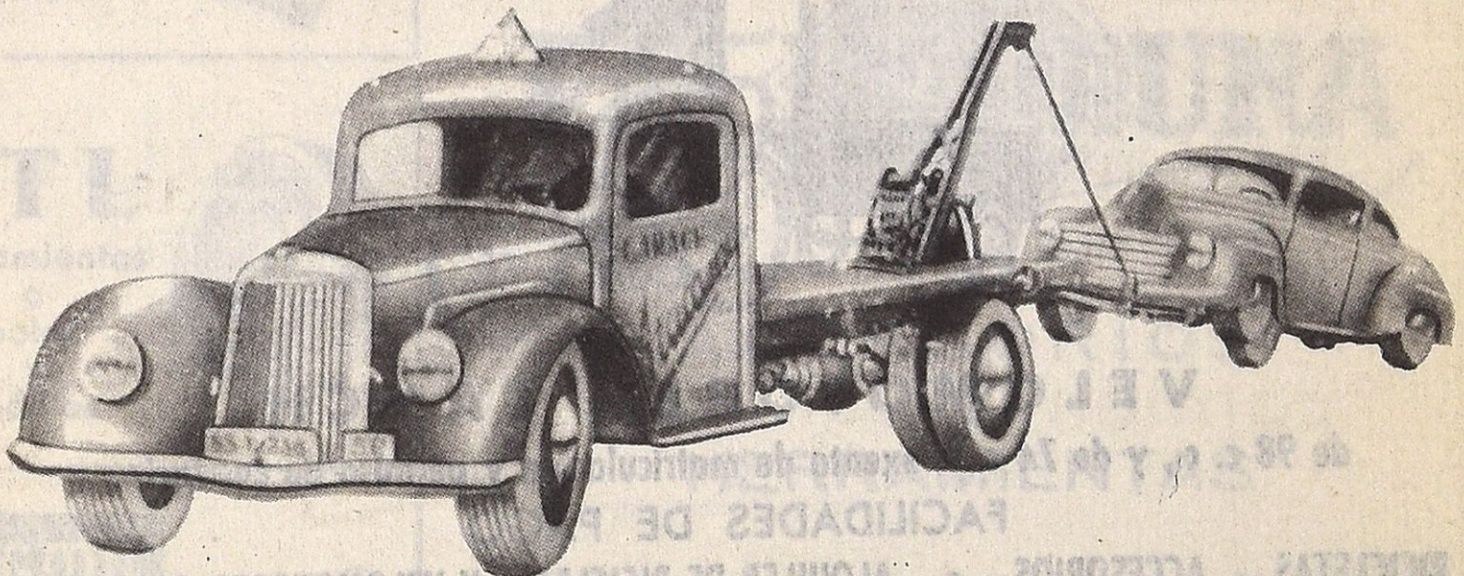
Segundo Ispizua, D

Teléfonos 18.913 - 18.903 - 19.910

Vulcanización esmerada
de cubiertas y cámaras

Academia Automovilista carnet
de 2.ª, 1.ª y 1.ª especial

GARAGE ARACAMA



Lubrificantes y aceites - Estación moderna de engrase y lavado a presión

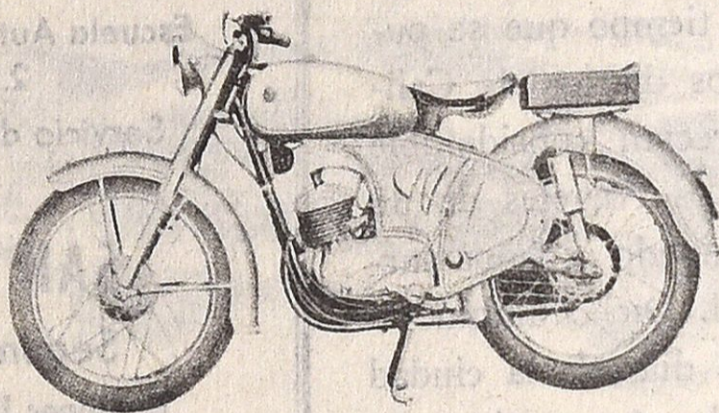
Aguirre Miramón, 6
SAN SEBASTIAN

Telefs. 13988 (horas de trabajo)
16867 (permanente)

Biscuter

VOHIN
AUTOMOTRIZ

DELEGACION OFICIAL BISCUTER
para la Zona de la Capital



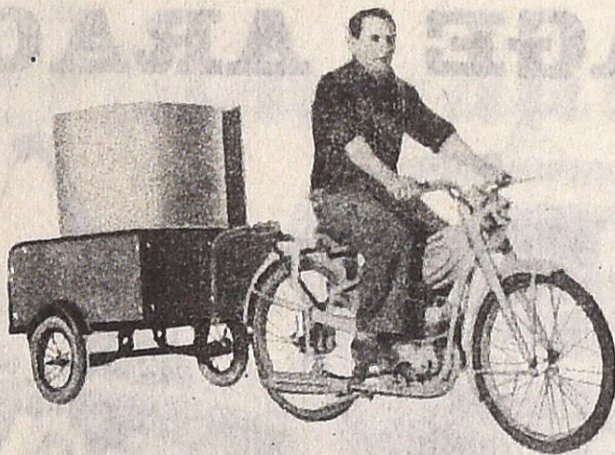
Concesionario de Motocicletas **NARCLA**, dos tiempos,
125 c. c., cuatro velocidades.

ECONOMICA - POTENTE - ELEGANTE

La moto que vence su ruta con seguridad.

Aconsejar una **NARCLA** es dar un buen consejo.

¡RECUERDELO!



VELOMOTORES LANCH

de 98 c. c., y de 74 c. c. exento de matriculación y permiso de conducir.

FACILIDADES DE PAGO

BICICLETAS - ACCESORIOS • ALQUILER DE BICICLETAS Y VELOMOTORES LANCH

TALLERES ECHEVERRIA

Paseo de Colón, 54

SAN SEBASTIAN

Teléfono 20606

De los 73.000 kilómetros de la red nacional sólo 11.000 son aptos para el automóvil

De los 73.000 kilómetros que forman la red nacional de carreteras, sólo once mil son aptos para la circulación de automóviles.

Los 62.000 kilómetros restantes son incómodos y peligrosos. La consignación presupuestaria es insuficiente, pues se destinan poco más de 697 millones de pesetas al año, de una manera fija: 493.388.600 pesetas para conservación y reparación, y 203.850.000 para nueva construcción. Circunstancialmente, en los cinco últimos años, se dedican 500 millones para modernización.

Según estudios técnicos, la conservación y reparación de carreteras precisan 20.000 pesetas por kilómetro y año; de forma que para dejar en debidas condiciones los 62.000 kilómetros hoy casi impracticables, se necesitarían 1.240 millones anuales. Con este

arreglo no resultaría tan urgente la construcción de carreteras, pudiendo destinarse a ello sólo 400 millones al año. Es decir, que con 1.640 millones podría atenderse a la conservación, reparación y construcción.

A la vez, tendría que mantenerse el plan de modernización de los 11.000 kilómetros de los itinerarios nacionales más importantes, para lo cual, como queda dicho, el Estado viene dedicando 500 millones de pesetas al año mediante emisiones de la Deuda Pública. Como se ve, los ingresos directamente derivados del transporte por carretera permiten sobradamente destinar 2.140 millones de pesetas y dejar un beneficio de más de mil millones.

(De una crónica de la Agencia Argos.)

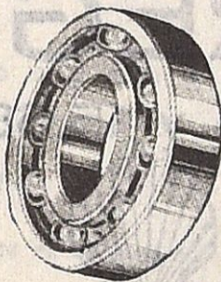
"Remy"

LIQUIDO
DE
FRENOS
DE
CALIDAD



BTL

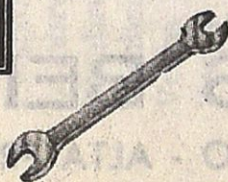
Rodamientos
a
bolas
y
rodillos



SIGMA

LLAVES
FIJAS

ACERO CROMO-VANADIO



CONCESIONARIO

EUSKALDUNA

ACCESORIOS
Y
HERRAMIENTAS

SAN FRANCISCO, 25 • TELEFONO 18740

SAN SEBASTIAN

TALLER AUTORIZADO

MAESTRO DIPLOMADO ALEMAN

VOLKSWAGEN



PORSCHE

SERVICIO TECNICO

PETICION DE AUTOMOVILES - ENGRASE ALTA PRESION

ESPECIALIDAD EN D.K.W. Y MERCEDES BENZ

JOSE WACHSCHÜTZ

Plaza Zubieta, 2
Teléfono 1-44-03

SAN SEBASTIAN

Dom. P. Zubieta, 2
Teléfono 1-44-03

CONCESIONARIO PARA GUIPUZCOA DE LAS MARCAS



MERCEDES BENZ

PANHARD

IGNACIO ARREGUI

Miracruz, 2 - Teléfonos 13.214 y 15.680

SUB-AGENTE DE LA
SOCIEDAD PETROLIFERA ESPAÑOLA



SHELL

SERVICIO

GARAGE MERCEDES BENZ

REPARACIONES - ESTANCIAS - ENGRASE Y LAVADO - ALTA PRESION

Usandizaga, 23 y 25 - Teléfono 11166

SAN SEBASTIAN

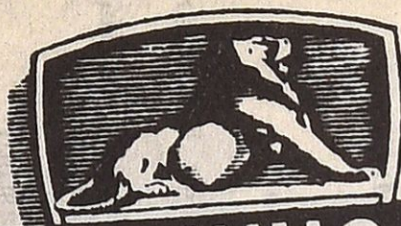
Relación de los vehículos de motor matriculados en esta provincia durante el mes de Junio de 1956

Matrícula	MARCA	H. P.	FORMA	PROPIETARIO	DOMICILIO
18493	Guzzi	1,3	Motocicleta	José Barandiarán Barandiarán	Casa Caminero - Elgóibar
18494	M. V.	2	"	Julio Sánchez Garriz	Nueva, 20 - Andoain
18495	Peugeot	2	"	Domingo Martínez Loza	General Zumalacárregui, 14 - Pasajes
18496	Peugeot	2	"	Manuel Lasarte Arribillaga	Lerchundi, 2 - Orio
18497	Lambretta	2	"	Manuel Clarsolo Buruaga	Jardines, 18 - Eibar
18498	Lambretta	2	"	Pedro Zamacola Zubía	Isasi, 24 - Eibar
18499	Lambretta	2	"	José Arruabarrena Iraola	Elósegui, 22 - Lazcano
18500	Vespa	2	"	Juana Pérez Elustondo	Carquizano, 8 - San Sebastián
18501	Vespa	2	"	Antonio Oñden Echeveste	Casa Eguzkia - Oyarzun
18502	Vespa	2	"	Pedro Martlarena Ibarгойen	Coronel Beorlegui, 2 - Pasajes
18503	Vespa	2	"	Jesús Aldasoro Iparraguirre	Casa Gaztamendi-Errota - Mutiloa
18504	Vespa	2	"	Francisco Iparraguirre Aldasoro	Mayor, 4 - Idiazábal
18505	Vespa	2	"	José Jauregui Fagoaga	Elósegui s/n - Lazcano
18506	Vespa	2	"	Ascensio Sarasola Garmendia	Casa Gure Txoko - Isasondo
18507	Guzzi	1,3	"	Miguel Osorio Montijano	Mayor, 30 - Fuenterrabía
18508	Guzzi	1,3	"	José María Miner Camlo	Caserío Ordago - Loyola - San Sebastián
18509	Guzzi	1,7	"	Mariano Rodríguez Martínez	Fuenterrabía, 28 - Irún
18510	Peugeot	11	Turismo	Edmundo Louit Lapeyre	General Primo Rivera, 31 - San Sebastián
18511	Derlan	1,6	Motocicleta	Ignacio Pildán Amezaga	Iturrichu, Ategorrieta - San Sebastián
18512	Derlan	1,6	"	Julio Bárcena Bocos	Nueva s/n - Villabona
18513	Motobic	1,5	"	Santiago Amasene Eizaguirre	Juan de Garay, 2 - San Sebastián
18514	Motobic	1,5	"	José María Amanese Eizaguirre	B.º Florida. Villa María Luisa - Hernani
18515	Iso	2,6	"	Fidel Burugáin Uribe-echeverría	V. Elícegui, 9 - Rentería.
18516	Lanch	1,7	"	Feliciano Múgica Barandiarán	Casa Lardi-chiqui - Ataun
18517	Iso	2,6	"	José Oroz San Miguel	General Mola, 1 - Rentería
18518	Peugeot	2	"	José Miner Camlo	Barrio Loyola - San Sebastián
18519	Lambretta	2	"	Pedro García Yagüe	C. Durana, 21 - Arechavaleta
18520	Lambretta	2	"	Daniel Bláin Jocoano	Coronel Beorlegui, 12 - Pasajes
18521	Ossa	2	"	Santiago Martín Pascual	San Francisco, 16 - San Sebastián
18522	Vespa	2	"	Juana Suescun Arizcuren	Urbieta, 52 - San Sebastián
18523	Vespa	2	"	Miguel Fernán Ortiz	Mart. de Guadalupe, 8 - Irún
18524	M. A. N.	35	Camión	Carlos Urbieta Michelena	A. Ortiz, 33 - Azpeitia
18525	Citroen	12	Turismo	José Javier Echevarren Irigoyen	Vergara, 17 - San Sebastián
18526	Motobic	1,5	Motocicleta	Ascensio Amantegui Arregui	Casa Arazubi - Urnieta
18527	M. V.	2	"	Angel Peciña Azanza	Av. Navarra, 3 - Tolosa
18528	Lanch	1,7	"	Jesús Tobar Audanoz	Larramendi, 13 - San Sebastián
18529	Lanch	1,7	"	Mariano Aristi Arana	Mayor, 29 - Andoain

GARAGE

Gloria núm. 3 y 5

Teléfono 10350



STINUS

FUNDADA EN 1893

CARROCERIA

Carquizano núm. 5

Teléfono 10235

SERVICIO PERMANENTE - LAVADO Y PINTURA DE BAJOS
TALLERES DE REPARACIONES MECANICAS
CONSTRUCCION Y REPARACION DE CARROCERIAS

CONCESIONARIO EXCLUSIVO PARA GUIPUZCOA DE AUTOMOVILES Y MOTOCICLETAS

SERVICIO

Peugeot

RECAMBIOS

GARAGE GRAN KURSAAL



**EL SALON DEL
AUTOMOVIL**

Un nuevo garage instalado en las mejores condiciones de luz, aireación y amplitud.

**250 coches
en una sola nave**

Paseo Ramón M.^a Lillí, 1 (Edificio Gran Kursaal) - Teléfono 19698

SAN SEBASTIAN

Matrícula	MARCA	H. P.	FORMA	PROPIETARIO	DOMICILIO
18530	Lanch	1,7	"	Ricardo Fernández González	Paseo Colón, 3 bis - San Sebastián
18531	Lanch	1,7	"	José Santos Labrador	Eguía, C - San Sebastián
18532	Lambretta	2	"	Joaquín Zabalegui Vitoria	Lazcanomendi, 4 - Lazcano
18533	Vespa	2	"	María Concepción Galarza Gómez	Fermín Calbetón, 1 - Irún
18534	Vespa	2	"	Francisco Picasarri Larrea	Venta-bajo - Cegama
18535	Vespa	2	"	Antonio de Orbe Diaz	Primo de Rivera, 20 - Irún
18536	Vespa	2	"	José Luis Azqueta Pucheu	Ramón María Lili, 1 - San Sebastián
18537	Vespa	2	"	José María Inchausti Arrondo	C.º Mendarte - Cerain
18538	Mercedes	25	Camión	Miguel Unzueta Viña	Usandizaga, 20 - San Sebastián
18539	Morris	7	Turismo	José Luis de Luis Camblor	Villa Malen. Aldapeta - San Sebastián
18540	Volkswagen	9	"	Bostak S. A.	Barrio Astigarraga - San Sebastián
18541	Peugeot	11	"	Jacques Domergue Mathlot	Av. del Generalísimo, 16 - San Sebastián
18542	Citroen	3,9	"	Leandro Martín Santos Ribera	Villa Alcolea - Eguía - San Sebastián
18543	Villof	2	Motocicleta	Iguacio Ibarra Arcasazo	A. Arriola, 19 - Elorrio
18544	Sanglas	2,7	"	Juan Zanguitu Atucha	Nueva, 15 - San Sebastián
18545	Iso	2,6	"	Teodoro Castell Ruiz Varela	Correo, 66 - Tolosa
18546	Peugeot	2	"	José Barredo Ibáñez de Opacua	C. Arana, 1 - Beasáin
18547	Lambretta	2	"	Andrés Olazábal Amunárriz	Urdaneta, 11 - Villafranca de Oria
18548	Ossa	2	"	Antonio Galparsoro Jáuregui	Casa Galparsoro - Gainza
18549	Ossa	2	"	Julián Banda Ormaechea	Placencia de las Armas
18550	Vespa	2	"	Juan Lasarte Fernández	Plaza España, 7 - Irún
18551	Vespa	2	"	Santos Mangado Ortega	Iturrioz, 22 - Beasáin
18552	Vespa	2	"	Balbino Ayerbe Arratibel	C. Parroquial, Ubera - Vergara
18553	Vespa	2	"	Ignacio Arcelus Arrieta	B.º Irure-Soro, 5 - San Sebastián
18554	Vespa	2	"	Ignacio Irazoqui Aranibar	Usandizaga, 27 - San Sebastián
18555	Packard	33	Turismo	Salvador Oscoz Echandi	Eguía, Casa Echandi - San Sebastián
18556	Mercedes	16	"	Enrique Keller Fritsch	Av. Navarra, 4 - Zaráuz
18557	Borgward	27	Camión	José Mendiburu Lopetegui	S. Izpizua, C - San Sebastián
18558	Singer	11	Turismo	Domingo Bengoechea Leturia	P.º Hériz, 24 - San Sepastían
18559	Fiat	12	"	Manuel de Cárdenas Rodríguez	Av. Francia, 5 - San Sebastián
18560	Ford	9	"	Exclusivas Comerciales SRC	A. Miramón, 8 - San Sebastián
18561	Lambretta	2	Motocicleta	Ignacia Insausti Aguirre	B.º Ebarrena - Lazcano
18562	Lambretta	2	"	Asensio López de Munáin	B.º Herrera, S. Ignacio 6 - San Sebastián
18563	Lambretta	2	"	José María Arrieta de Pedro	Gral. Arteche, 2 - San Sebastián
18564	Lambretta	2	"	María Pilar Miranda Zulueta	Villa Bat, Miraconcha - San Sebastián
18565	Ossa	2	"	José Arrieta Muruamendaraz	Yesera - Régil
18566	Vespa	2	"	Vicente Casla López	Matía, 4 - San Sebastián
18567	Vespa	2	"	Guillermo Llorente Lafuente	Bidebarrieta, 10 - Eibar
18568	Montesa	2	"	Vicente Iturbe Millicua	B.º Uribarri - Mondragón

Vespa

SCOOTER

REMOLQUES

AGENTE OFICIAL: Luis Jesús Cano

SAN SEBASTIAN

Calle Prim, número 59

Teléfono núm. 1-16-42



UNICOS TALLERES AUTORIZADOS:

AZPEITIA - AZCOITIA: F. Ruiz - Arzubia, 2 (Gestona) - Teléf. 65
BEASAIN: Especialidades Oyarbide - Iturrioz, 1 - Teléfono 241
EIBAR: Industrias Salaverría - Ibarrecruz, 12 - Teléfono 7-17-13
IRUN: Estación Auto-Servicio - Barrio Elizacho - Teléfono 6-21-14
TOLOSA: Ramón Arriarán - Larramendi, 28 - Teléfono 6-73-28
VERGARA: Linazasoro Hermanos - Barrenkale, E - Teléfono 269
ZARAUZ: Ramón Alcorta - Generalísimo, 9 - Teléfono 8-47-12
ZUMARRAGA: Valentín Inaraja - Plaza España, 1 - Villarreal

Ventas al contado y plazos

Matrícula	MARCA	H. P.	FORMA	PROPIETARIO	DOMICILIO
18569	Montesa	2	"	Jesús Irigoyen Gárate	C.º Entzus - Motrico
18570	Montesa	2	"	Manuel Pizarro Pizarro	Vicealmirante - Motrico
18571	Guzzi	1,3	"	Miguel Garay Iribecampos	Ferrerías, 12 - Mondragón
18572	Austin	14	Furgoneta	Odrizola y Berridi S. A.	Nueva, 8 - San Sebastián
18573	Austin	14	"	Odrizola y Berridi S.A.	Nueva, 8 - San Sebastián
18574	Ford	9	Turismo	Francisco Fuentecilla Arsuaga	Fuenterrabía, 3 - San Sebastián
18575	Ford	9	"	Carlos Molinero Montes	Plaza España, 5 - Irún
18576	Ford	11	"	Arana y Uribe S.R.C.	San Francisco, 50 - Elgóibar
18577	Ford	11	"	Gregorio Altube e Izaga	Fuenterrabía, 31 - San Sebastián
18578	Ford	9	Furgoneta	Laboratorios Maburu S. L.	Prim, 51 - San Sebastián
18579	Peugeot	11	Turismo	Julio Sánchez Fernández	Villa Rosario, Barrio Anaca - Irún
18580	Peugeot	11	"	Jeanne de Lapoujade Baquedano	Fuenterrabía, 25 - San Sebastián
18581	Citroen	3,9	"	José Ramón Galparsoro Beguiristáin	Matía, 16 - San Sebastián
18582	Derlan	1,6	Motocicleta	Segundo Aguirresarobe Iraola	Barrio Aguinaga - Usúrbil
18583	Iso	2,6	"	Gustavo Encina Pascual	Estación, 1 - Escoriaza
18584	Lanch	1,7	"	Román Arrieta Olaizola	H. Iturrino, 35 - San Sebastián
18585	Lanch	1,7	"	Vicente Lujambio San Sebastián	Astigarraga - San Sebastián
18586	Lanch	1,7	"	Fernando Lomas Iturriaga	Particular Ategorrieta, 2 - San Sebastián
18587	Lambretta	2	"	Benito Guzmán Fuentes	Av. Navarra, 5 - Irún
18588	Vespa	2	"	Juan Aramendia Alberro	Etxeberri - Isasondo
18589	Vespa	2	"	Pedro José Aragón Bermúdez	Iranzu, 9 - Irún
18590	Vespa	2	"	Roque Araquistáin Egaña	Al. Calvo Sotelo, 10 - San Sebastián
18591	Montesa	2	"	José Antonio Beraeche Aramburu	Mayor - Usúrbil
18592	Montesa	2	"	Marcelino Sanz Osés	Casa Bideondo - Cizúrquil
18593	M. V.	2,2	"	Roqué Araquistáin Egaña	Arrona - Cestona
18594	Guzzi	1,7	"	Colegio de San Miguel	Fuenterrabía
18595	Lube	1	"	Rufino Uribe Echeverría	Barrio San Juan, 11 - Oñate
18596	Mercedes	25	Camión	José Luis Ozalla Menéndez-Valdés	Hernani, 19 - San Sebastián
18597	Voisin	2,6	Descapotable	Francisco Echeverría Echave	San Francisco, 65 - Elgóibar
18598	Seat	10	Turismo	Construcciones Colomina G. Serrano S. A.	Paseo Colón, 23 - San Sebastián
18599	Citroen	12	"	Juan Azcorreta Echeverría	Gral. Franco, 16 - Escoriaza
18600	Volkswagen	9	"	Francisco Rodríguez de Codes Fernández	Av. Zumalacárregui, 23 - San Sebastián
18601	Iruña	2	Motocicleta	José Luis Goicoechea Zamora	B.º Arratz-Erreka - Azpeltia
18602	Derbi	2,2	"	Ignacio Iriarte Sarasola	Casa Iriarte - Oyarzun
18603	Lanch	1,7	"	Emiliano Valderrama Sorriquet	Av Navarra, 29 - San Sebastián
18604	Peugeot	2	"	Emilio Juan Sebastia	Villa Roberto, Barrio Anaca - Irún
18605	Lambretta	2	"	Antonio Igoa Garciandía	Barrio Añorga, Villa 1 - San Sebastián
18606	Ossa	2	"	Francisco Macháin Zubeldia	C.º Otatza - Gainza
18607	Vespa	2	"	José Bereciartu Altolaguirre	Barrio Abajo - Legazpia

Rectificación y camisaje de cilindros
Rectificación de cigüeñales - Rellenado
de bielas y cojinetes-Mecánica en general

GARAGE INTERNACIONAL

MAÑERO Y MENDIBURU, S. R. C.



Avenida General Mola, 7
Teléfono número 1-24-36
SAN SEBASTIAN

NEW - ENGLAND

SASTRERIA PARA
SEÑORA Y CABALLERO
IMPERMEABLES
CONFECION

Elcano, 10

SAN SEBASTIAN

Sucesores de V. Laza, S. L.

CONCESIONARIOS

EN ALAVA

M. Iradier, 21 - Teléfs. 1988 y 3932

VITORIA

Carrocerías

E. Biggi



San Francisco, 51
Teléfono 16-1-10
SAN SEBASTIAN

TALLERES MECANICOS

ELÓSEGUI



Reparación de automóviles
en gasolina y Diesel
y motores industriales



TALLERES Y OFICINAS:
Bermingham, 12 bajo - Teléf. 10293
SAN SEBASTIAN

Matrícula	MARCA	H. P.	FORMA	PROPIETARIO	DOMICILIO
18608	Vespa	2	"	Luis Arcaizpe Landa	H. Iturrino, 22 - San Sebastián
18609	Montesa	2	"	Pedro Beraza Gascue	Añorga - San Sebastián
18610	Guzzi	1,3	"	Jesús Yaniz López	Prim, 53 - San Sebastián
18611	Guzzi	1,7	"	José Ventura Zabala Arcelus	Plaza Idiáquez, 1 - Tolosa
18612	Lube	1,7	"	Mariano Marcos García	San Juan, 31 - Alegría de Oria
18613	Lube	2	"	Miguel Ansa Lopetegui	C.º Errondo-chiqui, Amara - San Sebastián
18614	D. K. W.	7	Furgoneta	Lucila Iturzaeta Echeverría	S. Izpizua, G - San Sebastián
18615	Renault	7	Turismo	Danak S. A.	B.º Carabel - Hernani
18616	Lanch	1,7	Motocicleta	José Luis Casatmijana Zubizarreta	G. Franco, 7 - San Sebastián
18617	Guzzi	1,3	"	Antonio Tellería Tellería	C.º Echecho - Atáun
18618	Vespa	2	"	Eugenio Pardo Calavía y Santiago de Sosa Arriola	Elcano, 6 - San Sebastián
18619	Vespa	2	"	Justo Hernanz Cerezo	Campanario, 2 - San Sebastián
18620	Vespa	2	"	José Mohedano del Castillo	P.º Duque de Mandas, L - San Sebastián
18621	Guzzi	1,7	"	Luis María Gogorza Arrayago	Paseo Colón, 5 - San Sebastián
18622	Guzzi	1,3	"	Fernando Echeveste Aldazabal	Casa Consistorial - Anoeta
18623	Guzzi	1,7	"	Angel Hernández Gil de Gómez	Peña y Goñi, 15 - San Sebastián
18624	Voisin	2,6	Descapotable	Julio Artajo Pastor	S. Izpizua, 2 - San Sebastián
18625	Ford	24	Camión	Transportes Galarza	B.º Ola - Vergara
18626	M. A. N.	35	"	Ciriaca Achurra Azpiazu	Carquizanp, 4 - San Sebastián
18627	Büssing	28	"	Cortarena Agencia de Transportes	S. Izpizua, 2 - San Sebastián
18628	Mercedes	25	"	Manuel Beldarráin Echeverría	Garibay, 16 - San Sebastián
18629	Opel	17	Turismo	Herminia de Urigoitia Pelaez	Garibay, 36 - San Sebastián
18630	Fiat	9	"	Fermina Aróstegui Andueza	Paseo Colón, 13 - San Sebastián
18631	Morris	7	"	Juan Melara Huertas	Gral. Jáuregui, 5 - San Sebastián
18632	Volkswagen	9	"	Concepción Giménez Guibelalde	S. Esnaola, 21 - San Sebastián
18633	Peugeot	11	"	Carmen Herrero de Labrely	Igentea, 2 - San Sebastián
18634	Peugeot	11	"	Susana Lúceret Cazenave	J. María Soroa, 5 - San Sebastián
18635	Mercedes	16	"	Emilio Zulueta de la Hidalga	Marino Tabuyo, 8 - San Sebastián
18636	D. K. W.	7	Camioneta	Filomena López González	Duque de Mandas, 67 - San Sebastián
18637	Mercedes	16	Turismo	Hermann Heck Frey	Villa Ingrid, Alto Miracruz - San Sebastián
18638	Derlan	1,6	Motocicleta	Antonio Iriondo Ezquiaga	Av. Navarra, 36 - Herrera - San Sebastián
18639	Montesa	2	"	Suc. de Limousin Hnos.	San Francisco, 41 - Tolosa
18640	Iso	2,6	"	Eduardo Bilbao Escozábal	Mayor, 3 - Vergara
18641	Lanch	1,7	"	Antonio Cruz Martín	Barrio Olarráin - Tolosa
18642	Lanch	1,7	"	Antonio Tolosa Arratibel	C.º Iturrutza - Atáun
18643	Lambretta	2	"	Guillermo García Urbano	Paseo Colón, 6 - San Sebastián
18644	Lambretta	2	"	Ulpiano Garmendia Inchauspe	C.º Campozabal - Hernani
18645	Vespa	2	"	Carmen Aubach Bernades	Larramendi, 9 - San Sebastián

Transportes «LA GUIPUZCOANA»

SAN SEBASTIAN: Calle Usandizaga, 20 - Teléfono 18.592
BARCELONA: Consejo de Ciento, 494 - Teléfono 258.949
VALENCIA: Salvador Pascual Blanch - Gran Vía Ramón y Cajal, 46 - Teléf. 50.488
ZARAGOZA: Transportes "La Imperial" - San Jorge, 23 - Teléf. 24.289

AGENCIAS:

IGUALADA: «La Vasco Catalana» - Rambla San Isidro, 9 - Teléfono 151

TARRASA: Enrique Fité - Calvo Sotelo, 123 - Teléfono 2.453

ZARAUZ: Primo Rivera, 34 - Telefono 43

SERVICIOS COMBINADOS: Albacete - Alicante - Castellón - Murcia - Alcoy - Elda - Elche - Orihuela



PATENTADO



SILENCIADORES TODA CLASE
DE AUTOMOVILES Y MOTOS,
MAXIMA CALIDAD Y GARAN-
TIA. TUBERIAS DE ESCAPE,
COLAS CROMADAS, DEFENSAS
Y TUBOS DE ESCAPE PARA
===== MOTOS =====

PIDALOS A SU PROVEEDOR

SERVICIO ELECTRICO DEL AUTOMOVIL

===== Fernando BARDANE y Jesús LOZA =====

Instalaciones eléctricas para coches y camiones - Transformaciones
en camiones Diesel - Reparaciones de dinamos, arranques, magne-
tos, volantes magnéticos y acumuladores

Edificio Garage Massé (Entrada frente al Convento Oblatas)

TELEFONO 15245

SAN SEBASTIAN

Garage y Talleres "LEAL"

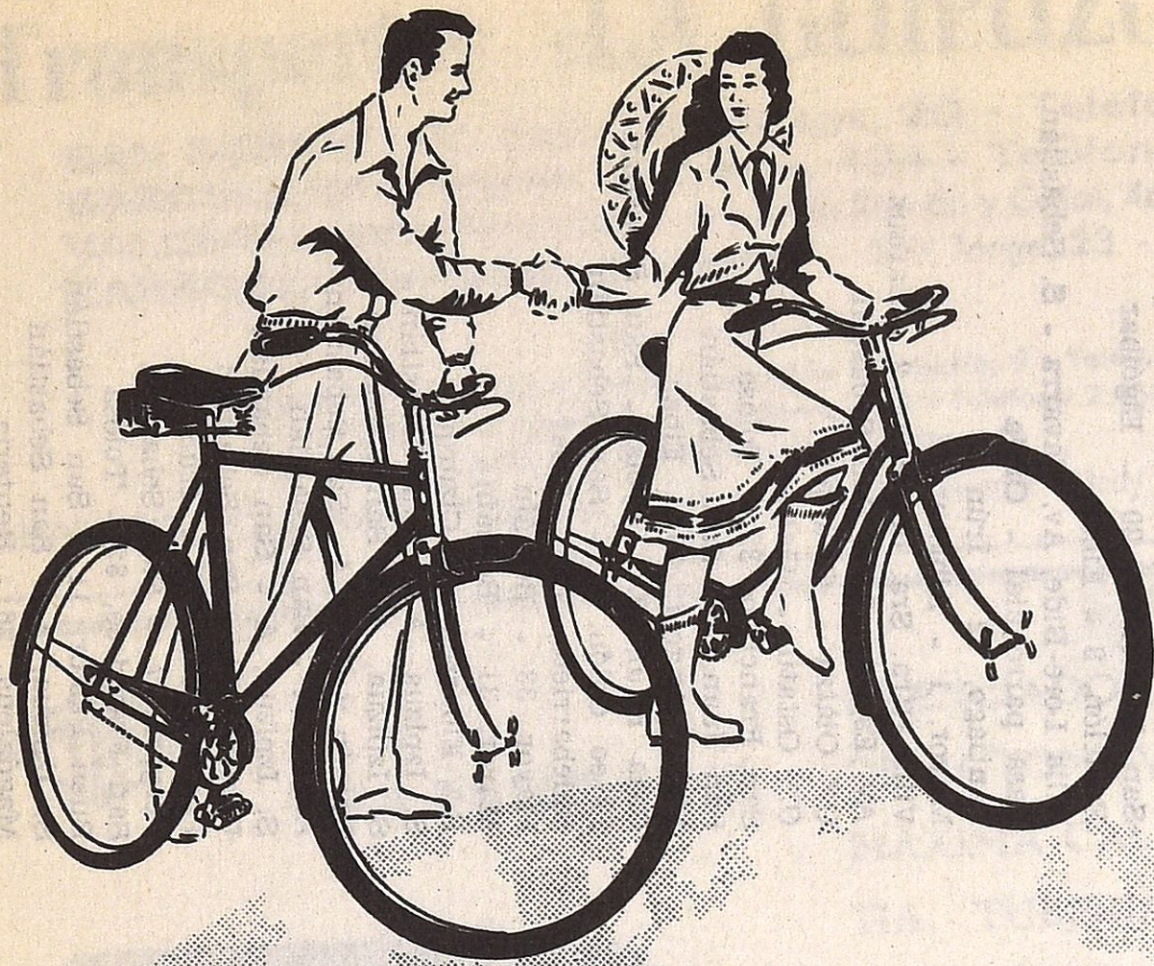
SERVICIO OFICIAL BORGWARD
RECAMBIOS Y NEUMATICOS

Avenida del Generalísimo, 32-34 y Paseo Colón, 31-33

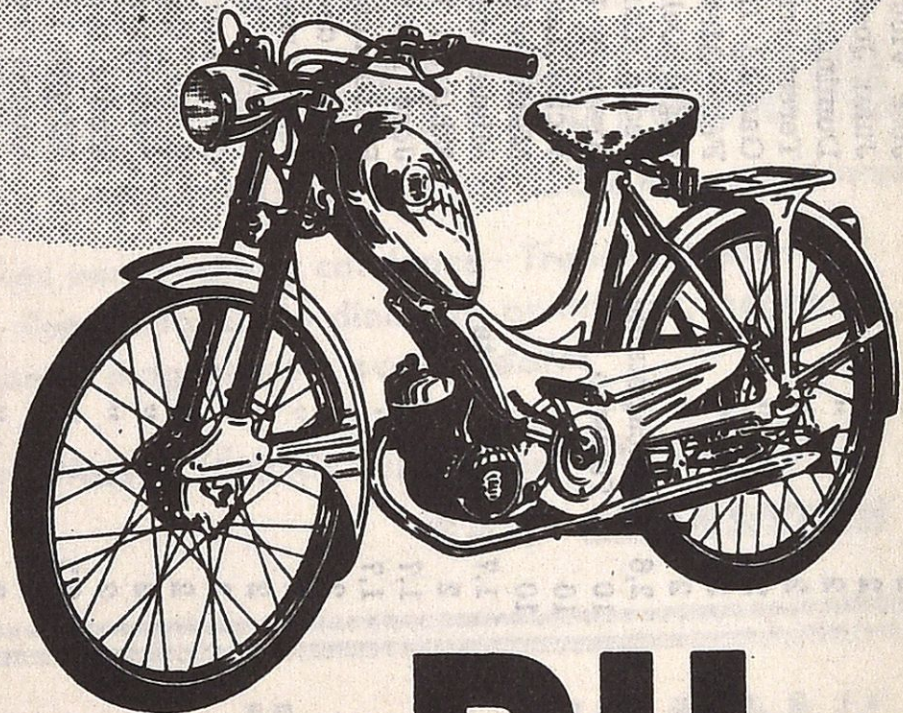
SAN SEBASTIAN

Estación de Engrase a alta presión - Lavados a alta presión y bajos en coches y camiones
Lavados con champú - Pintura de bajos con pistola a turismos y camiones - Servicio de lim-
pieza de bujías - Servicio de cargas de baterías - Espaciosas naves para estancias.
ESTACION DE GASOLINA - SUPERCARBURANTE Y GAS-OIL CENTRIFUGADO
TALLER DE REPARACIONES - ESPECIALIDAD FORD

Matrícula	MARCA	H. P.	FORMA	PROPIETARIO	DOMICILIO
18646	Vespa	2	"	José Vicuña Fernández	Av. Navarra, 63 - Rentería
18647	Vespa	2	"	Juan José Pol Ibade	Alto Legarra, 2 - Mondragón
18648	Vespa	2	"	Domingo Murguiondo Lasa	C.º Etxeberri-Bengoa - Gaviria
18649	Vespa	2	"	Teresa Iribar Gárate	Larramendi, 6 - San Sebastián
18650	Vespa	2	"	Gaspar Inasusti Garín	Iztueta-Bekoa - Lazcano
18651	Montesa	2	"	Félix Mendizábal Lasa	Casa Iturbe, 47 - Isasondo
18652	Lube	2	"	Angel Celayeta Aramburu	San Juan, 13 - Eibar
18653	Voisin	2,6	Descapotable	Pedro Campillo Villagarcía	Paseo Colón, 87 - Irún
18654	Seat	10	Turismo	Arana y Uribe S. R. C.	San Francisco, 20 - Elgóibar
18655	Seat	10	"	Víctor Lucena Saenz	Estación, 3 - Eibar
18656	Seat	10	"	Mariano Ramírez de Arellano	Villa Lore-Bide, Av. Navarra - S. Sebastián
18657	Guzzi	1,7	Motocicleta	Miguel de Zabala Saizar	Casa parroquial - Oreja
18658	Peugeot	2	"	Eduardo Barandiarán Echegaray	Santiago, 42 - Irún
18659	Lanch	1,7	"	José Malvadi Olano	Mayor, 1 - Albístur
18660	Lanch	1,7	"	Pedro José Olaizola Alcorta	Villa Ntra. Sra. del Pilar, 2 - Zaráuz
18661	Lambretta	2	"	Banco de Bilbao	Av. España, 36 - San Sebastián
18662	Lambretta	2	"	José Arrastoa Malcorra	C.º Olatza - Cizúrquill
18663	Ossa	2	"	Adriana Lizarralde Garmendia	C.º Ostatu - Gainza
18664	Ossa	2	"	José María Otegui Olazábal	San Francisco, 32 - Tolosa
18665	Ossa	2	"	Emilio Quintana Egurrola	San Juan, 9 - San Sebastián
18666	Vespa	2	"	José Mayora Elortegui	María Angela, 19 - Eibar
18667	Montesa	2	"	Eladio Maluenda Marta	Casa Raul, B.º Loyola - San Sebastián
18668	M. V.	2,2	"	Alfonso López Ortes	Paseo Colón, A - San Sebastián
18669	Lube	2	"	Andrés Trisan Viñuales	Bidebarrieta, 16 - Eibar
18670	Lube	2	"	Ignacio Arrizabalaga Uría	Mayor, 33 - Beasáin
18671	Seat	10	Turismo	Juan José Zunzunegui Arruzazabala	Mayor, 31 - Beasáin
18672	Motobic	1,6	Motocicleta	Ramón Astibia Olaiz	B.º Elbarrena - Cizúrquill
18673	Iso	2,6	"	Alfonso Fernández López	S. Izpizua, A - San Sebastián
18674	Iso	2,6	"	Alfonso Fernández López	S. Izpizua, A - San Sebastián
18675	Lanch	1,7	"	Agustín Pérez Arenaza	Ramón y Cajal, 4 - San Sebastián
18676	Lanch	1,7	"	Juan Balzola Olarreaga	Angel, 11 - San Sebastián
18677	Iso	2,6	"	Alfonso Fernández López	S. Izpizua, A - San Sebastián
18678	Voisin	2,6	Descapotable	Josefa Miranda Sota	Urbieta, 54 - San Sebastián
18679	Voisin	2,6	"	Jaime Poignon Martín	Paseo Colón, 74 - Irún
18680	Fiat	12	Turismo	José Ignacio Aristegui Bengoa	Vergara, 7 - San Sebastián
18681	Citroen	3,9	"	Pedro Dendaluce Seguro	San Francisco, 32 - Tolosa
18682	Guzzi	1,6	Motocicleta	Angel Abadía Hueto	Buen Pastor, 11 - San Sebastián
18683	Iso	2,6	"	Alfonso Fernández López	S. Izpizua, A - San Sebastián
18684	Ossa	2	"	Agustín Ortego Goya	Magdalena, 26 - Rentería



B.H. REPRESENTA MAS DEL 75% DEL TOTAL DE EXPORTACION DE BICICLETAS ESPAÑOLAS
LA ACEPTACION UNIVERSAL ASEGURA LA CALIDAD



Dos velocidades

BH 50 c. c.

CONCESIONARIO EXCLUSIVO EN GUIPUZCOA:

Establecimientos **VELOMOTO**

Nueva, 1 - Teléfono 18163

SAN SEBASTIAN

Matrícula	MARCA	H. P.	FORMA	PROPIETARIO	DOMICILIO
18685	Lambretta	2	"	Laureano Otaño Adúriz	Villa Kabi-Eder, Martutene - San Sebastián
18686	Vespa	2	"	Sebastián Galarza Marcos	Av. Francia, 25 - Irún
18687	Vespa	2	"	José Guillermo Zubizarreta Bengoechea	Sta. Clara, 8 - Tolosa
18688	Lube	2	"	Gervasio Aramburu Olarreaga	Cte. Checa, 1 - Tolosa
18689	Guzzi	1,7	"	Antonio Aizpurua Aguirrezabala	Plaza Nueva, 9 - Tolosa
18690	Citroen	12	Turismo	Jesús Yurre Galarza	San Martín, 25 - San Sebastián
18691	Motobic	1,5	Motocicleta	José Ramón Echeveste Aróstegui	Villa María Luisa - Andoáin
18692	Iresa	2,6	"	José Odriozola Olaizola	C.º Munategui - Azpeitia
18693	M. V.	2,2	"	Hermógenes Prieto San José	Gral. Jáuregui, 8 - San Sebastián
18694	Lube	2	"	Andrés Guerra Pipaón	B.º Loyola, 15 - San Sebastián
18695	Voisin	2,6	Descapotable	María Pilar Esteller Miranda	Urbiete, 54 - San Sebastián
18696	D. K. W.	7	Furgoneta	Antonio Fraca Royo	Trinidad, 3 - Zaráuz
18697	Rieju	1,7	Motocicleea	José Amilibia Beguiristáin	Hnos. Iturrino, 25 - San Sebastián
18698	Lambretta	2	"	Juan María Urruticoechea Aduna	Faseo Hériz, F - San Sebastián
18699	Vespa	2	"	Manuel Donamaría Lesaga	Mayor, 13 - San Sebastián
18700	Vespa	2	"	José Hernández Breton	S. Francisco, 58 - Elgóibar
18701	Vespa	2	"	Carmen Aranguren Urdangarín	Casa Zubiondo - Azcoitia
18702	Vespa	2	"	Joaquín Echave Echeverría	San Roque, 16 - San Sebastián
18703	Vespa	2	"	Miguel Zubizarreta Aramburu	Gral. Mola, 13 - Legázpia
18704	Vespa	2	"	Teodoro San Vicente Ruiz de Loizaga	Iparraguirre, 6 - Villarreal de Urrechua
18705	Guzzi	1,3	"	José Luis Iñurrita Garmendia	Mayor, 7 bis - Villabona
18706	Lube	2	"	Blas Alústiza Arrieta	Casa Alústiza - Mutiloa
18707	Fiat	9	Camioneta	Estarta y Ecenarro S. A.	B.º Olaso - Elgóibar
18708	Morris	7	Turismo	Angel Inaraja Ruiz	Camino, 4 - San Sebastián
18709	Volkswagen	9	Ambulancia	Cruz Roja Española	Irún
18710	Citroen	3,9	Turismo	Pablo Gómez Urruela	Villa Gure-Gogocua - Irún
18711	Citroen	3,9	"	Andrea Salcedo Mansberger	Miguel Imaz, 10 - San Sebastián
18712	Mercedes	16	"	Luz Sáinz, Vda. de Orbeagozo	Zumárraga
18713	Vespa	2	Motocicleta	Agustín Garbizu Agote	Alfonso XI, 7 - Rentería
18714	Vespa	2	"	Rafael Aramburu Bidaburu	Grupo S. Juan, 5 - Mondragón
18715	Vespa	2	"	Rafaela Tellería Garayalde	Casa Murguiarán - Mutiloa
18716	Vespa	2	"	José Jauregui Laborda	Mayor, 33 - Fuenterrabía
18717	Guzzi	1,3	"	Francisco Osinalde Murua	Navarra, 15 - Legázpia
18718	Renault	7	Turismo	María Carmen Pérez Martín	Generalísimo, 14 - Irún
18719	Renault	7	"	Emilio Olazábal Landa	Oriente, 7 - Zaráuz
18720	Derlan	1,6	Motocicleta	Angel Alvarez Pérez	B.ºAnciola - Hernani
18721	Derlan	1,6	"	Cipriano Irurtia Maiz	Zubieta, 3 - San Sebastián
18722	Iresa	2,6	"	Antonio Aranaga Querejeta	Barrio Urrestilla, - Azpeitia

Matricula	MARCA	H. P.	FORMA	PROPIETARIO	DOMICILIO
18723	Lambretta	2	"	Juan María Apellaniz Pagola	Filipinas, 1 - Villafranca de Oria
18724	Ossa	2	"	Luis Mendigáin Oleta	C.º Sastrena - Lizarza
18725	Vespa	2	"	Joaquín Beldarráin Fastiazaga	Casa Gurugú, Ayete - San Sebastián
18726	Vespa	2	"	Jorge Ormazábal Zuarnábal	Barrio Calzaur, Astigarraga - S. Sebastián
18727	Vespa	2	"	Pedro Aguirre Aramburu	Iranzu, 40 - Irún
18728	Vespa	2	"	Antonio Carretero García	Santiago, 53 - Irún
18729	Vespa	2	"	Pablo Manzano Toribio	Sta. Elena, Casa Gamón - Irún
18730	Vespa	2	"	Julián Aseguinolaza Eciolaza	Av. Navarra, 19 - Beasáin
18731	Vespa	2	"	María Aránzazu Gárate Ansotegui	Plaza España, 5 - Irún
18732	M. V.	2,2	"	Tomás Zubimendi Cincunegui	C.º Landarbide - Aya
18733	M. V.	2,2	"	Julio Alfonso de Costa	Legazpi, 1 - San Sebastián
18734	Lube	2	"	José Elgorriaga Artola	Villa Juanita, Alza - San Sebastián
18735	Seat	10	Turismo	Juan Morales Vilanova	Serrano, 40 - Madrid
18736	Citroen	3,9	"	Casa Izaguirre S. L.	Miracruz, 22 - San Sebastián
18737	Vespa	2	Motocicleta	Manuel Pajares Balenciaga	San Frco. Javier, 13 - San Sebastián
18738	Vespa	2	"	José García Martín	Urdaneta, 31 - Villafranca de Oria
18739	Fiat	12	Turismo	Luis Alberto Gascue Rodriguez	Paseo Errondo, 2 - San Sebastián
18740	Morris	7	"	Eduardo Malagón Pardo	Pedro Egaña, 2 - San Sebastián
18741	Peugeot	10	"	Restituto Stinus Alvarez	Gloria, 5 - San Sebastián
18742	Peugeot	11	"	Josephine Mallet de Bergol	Nueva, 5 - San Sebastián

¡Ahí tieme!, no falla...



...desde que confío el transporte de mis productos a **RAMON YRURETAGOYENA** salen y llegan a su destino con una seguridad y rapidez perfectas, por lo que mis clientes están encantados y aumento las ventas. Además me facilita enormemente mis operaciones sus numerosas **SUCURSALES**.

HE AQUI LAS DIRECCIONES DE NUESTRAS SUCURSALES.

IRUN - MARTIRES GUADALUPE, 21 - Tel. 61800
PASAJES - AV. DE NAVARRA, 30 - Tel. 52716
SAN SEBASTIAN - PL. CENTENARIO, 7 - Tel. 16560
TOLOSA - PABLO GOROSABEL, 22 - Tel. 65515
BURGOS - BERNABE PEREZ, N.º 2 - Tel. 1139
VITORIA - OLAGUIBEL, 29 - Teléfono 3839
MADRID - TOMAS BRETON, 12 - Tel. 395207



L. IZASOZ

RAMON YRURETAGOYENA

EN DIEZ MINUTOS DÉ CON LA AVERIA DE SU MOTOR

ACADEMIA AUTOMOVILISTA F. A. HAYET (San Sebastián)

TIENE EL GUSTO DE OFRECERLE EL

Método localizador de las averías del automóvil

(Una exclusiva de esta Academia)

Si se para el motor de su automóvil, ¿por dónde empieza?. Ha extraviado la llave de contacto, ¿sabe poner el motor en marcha sin ella? ¿Un cable suelto o roto? ¿Falta de gasolina?

Muchas veces el automovilista va del carburador al delco, nuevamente al carburador, batería, etc., sin dar con una simple avería o, en el mejor de los casos, perdiendo tiempo innecesariamente.

**ESTE METODO LE LLEVARA CON RAPIDEZ Y SEGURIDAD
A LA CAUSA DEL FALLO O SILENCIO DE SU MOTOR**

ES UN METODO POR ELIMINACION Y CARACTERISTICAS DE CADA AVERIA

Además de las reparables en ruta, se incluyen aquellas propias de taller, así como las de embrague, caja de cambios, frenos, etc.

NO SE QUEDE EN LA CARRETERA PUDIENDO LLEGAR A SU DESTINO

Todas las averías en su mano. Su mejor compañero de viaje.

**RAPIDO • SEGURO • SENCILLO • REDUCIDO VOLUMEN
INDISPENSABLE A TODO AUTOMOVILISTA**

Rellene este cupón y envíelo a Academia Automovilista - San Marcial, 4 - SAN SEBASTIAN

Remítame contra reembolso de pesetas 55
el METODO LOCALIZADOR DE AVERIAS DEL AUTOMOVIL

Nombre

Apellidos

Población Provincia

Domicilio

El "Gilda", el "Gauchito" y el "Mitzi" argentinos

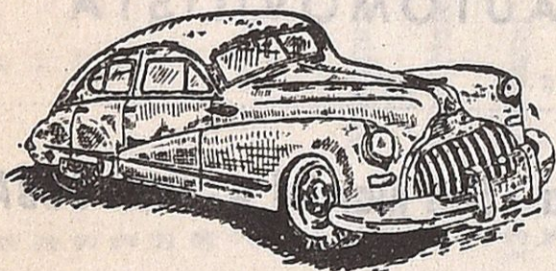
Desde hace unos tres meses se fabrica en la Argentina un automóvil cuyo motor tiene características revolucionarias. El modelo, llamado "Gilda", diseñado por Juan Rossi, tiene un motor de cuatro cilindros en V, el primero que se ha construido en el mundo. Posee 1.792 centímetros cúbicos de cilindrada, desarrolla 50 caballos de fuerza a 3.800 revoluciones por minuto y es capaz de alcanzar 120 kilómetros por hora. Consume 9 litros y medio de gasolina por cada 100 kilómetros. La misma empresa tiene el propósito de lanzar al mercado este mismo mes de julio otros dos modelos: el "Gauchito", camioneta ligera con el mismo tipo de motor que el "Gilda", y el "Mitzi", coche ligero de tres asientos, con motor de dos cilindros que desarrolla 12 caballos de fuerza y tiene una velocidad máxima de 85 kilómetros por hora.

Reparaciones electro-mecánicas

Engrase a presión

Estancias Lavados

Automóviles para viajes



Garage Otero

Fuenterrabía, 31 Teléf. 14290

SAN SEBASTIAN

TIENDA

CEMENTOS PARA JUNTAS:
LOCK
GASKET CEMENT
METALLIC-
GASKET CEMENT

PRODUCTOS PARA AUTOMOCION

Krafft

REG. U. S. PAT. OFF

FREGATE 1955

6 PLAZAS, 135 Kmtros. a la hora

Precio en Frontera 465.000 Francos
o 1.328 Dólares.

Importaciones por venta de valores declarados al I. E. M. E. sin divisas ni compensación, etc.

Agencia RENAULT

Avda. Generalísimo, 2 - SAN SEBASTIAN

Nuestra portada

ESTELLA (Navarra)

(Foto, F. Letemendia)

MENESTRA AUTOMOVILISTA

La industria americana del automóvil va a resucitar el "National Automobile Show", no organizado desde 1940.

La Exposición tendrá lugar en Nueva York, a partir del 8 de diciembre próximo, y será accesible al público durante nueve días. Ningún conductor extranjero ha sido invitado a participar.

* * *

Los accesorios y equipos que presenten asperezas juzgadas como peligrosas no serán, a partir de este momento, admitidos en Suiza.

Entre los elementos vedados por esta reglamentación, se encuentran, especialmente, las empuñadoras de las portezuelas en forma puntiaguda, las viseras de los faros, ciertos portaequipajes de techo con bordes cortantes, etc.

* * *

En cinco años, han sido robados en los Estados Unidos más de un millón de coches, que representan un valor de 357 millones de dólares.

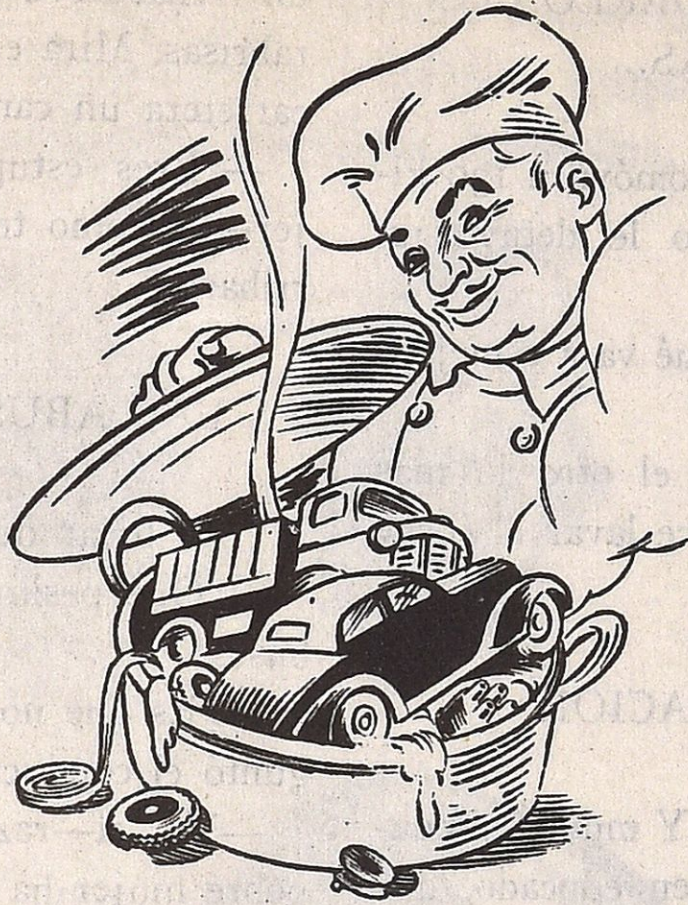
Estos datos figuran en un informe del Jefe del "Federal Bureau of Investigation".

Uno de los aspectos más alarmantes de este informe es que señala un porcentaje inquietante de delincuentes juveniles.

De todas las detenciones llevadas a cabo en 1954 por el delito en cuestión, 57,6 por ciento pertenecen a menores de edad, más de la mitad de los cuales no alcanzaban los dieciséis años.

* * *

Informaciones procedentes de Nueva York



permiten prever un alza de los precios mundiales del petróleo.

Los grandes productores se lamentan, en efecto, de que los precios establecidos no han seguido la curva ascendente de los gastos.

* * *

Varios nuevos "records" para coches estrictamente de serie han sido establecidos en los Estados Unidos sobre los terrenos de ensayos de la "Ford Motor Com-

pany", en Arizona. Un Ford ha rodado a 173 de media, mientras que un Mercury ha alcanzado los 208 kilómetros a la hora.

* * *

En Alemania Occidental fueron expedidos, en 1955, 839.000 nuevos permisos de conducir, de los cuales 134.323 corresponden al sexo femenino.

* * *

La industria francesa del automóvil ha producido 552.982 coches en 1955, marcando una neta progresión sobre la cifra de 1954, que fué de 437.098.

* * *

Australia construirá el año próximo un nuevo vehículo estilo "jeep"; calculándose para él una producción anual de 10.000 unidades. El vehículo tendrá cuatro ruedas motrices y una carrocería de material plástico.

* * *

Es Suecia la nación que acusa actualmente la mayor densidad automóvil de Europa, con un coche por cada once habitantes.

En 1955 fueron registradas 127.749 nuevas matrículas.

HUMOR DEL AUTOMOVIL

EN LUGAR DE TENDERLO CON UNAS PINZAS...

Iba el hombre con su automóvil a 130 kilómetros por hora, cuando le detuvo un agente de tráfico.

—¿Se puede saber por qué va a semejante velocidad?—le preguntó.

—Vea, agente—contestó el otro lo más tranquilo—. Resulta que hice lavar el coche y lo estoy secando.

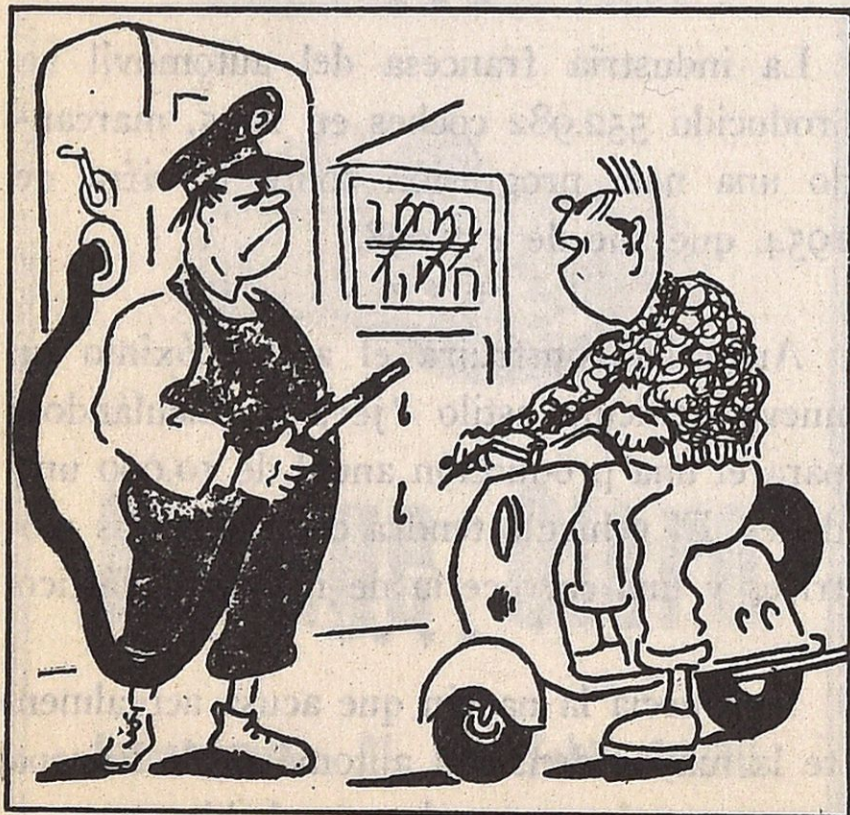
GRASA Y EDUCACION

Era un tipo. Muy gordo. Y muy bien educado. Tan gordo y tan bien educado, que una vez iba en ómnibus y les cedió el asiento a dos mujeres.

K. O. INEXPLICABLE

El matrimonio va de viaje en su flamante cochecito. Conduce la señora y, a su lado, el señor va dormitando apaciblemente.

De pronto se despierta sobresaltado por



—Cinco.
—¿Litros?
—No, gotas.

un frenazo brusco que le lanza contra el parabrisas. Mira enfrente, y ve tumbado en la carretera un camión enorme.

—¡Eres estupenda!—le dice a su mujer—. ¿Cómo te las has arreglado para derribarlo?

LAS ABUSONAS EMPRESAS

Al bajar del trolebús, dice un viajero:

—¡Qué pésimo es este servicio de autobuses!

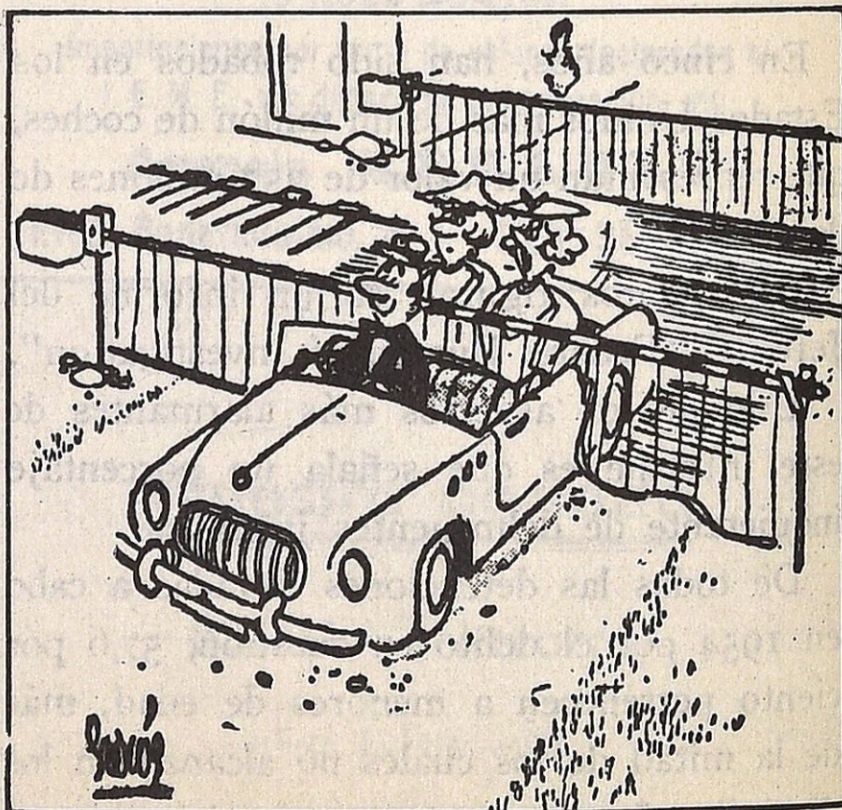
—¿Es que no consiguió asiento?—le preguntó el conductor.

—Yo, sí—razonó el viajero—; pero mi pobre mujer ha tenido que venir a pie todo el trayecto.

ENTENDAMONOS

El chófer del "taxi".—¿Que llevo demasiada velocidad? ¿No me ha dicho usted que quería llegar con urgencia a la clínica?

El cliente.—Sí; pero no quiero quedarme en ella.

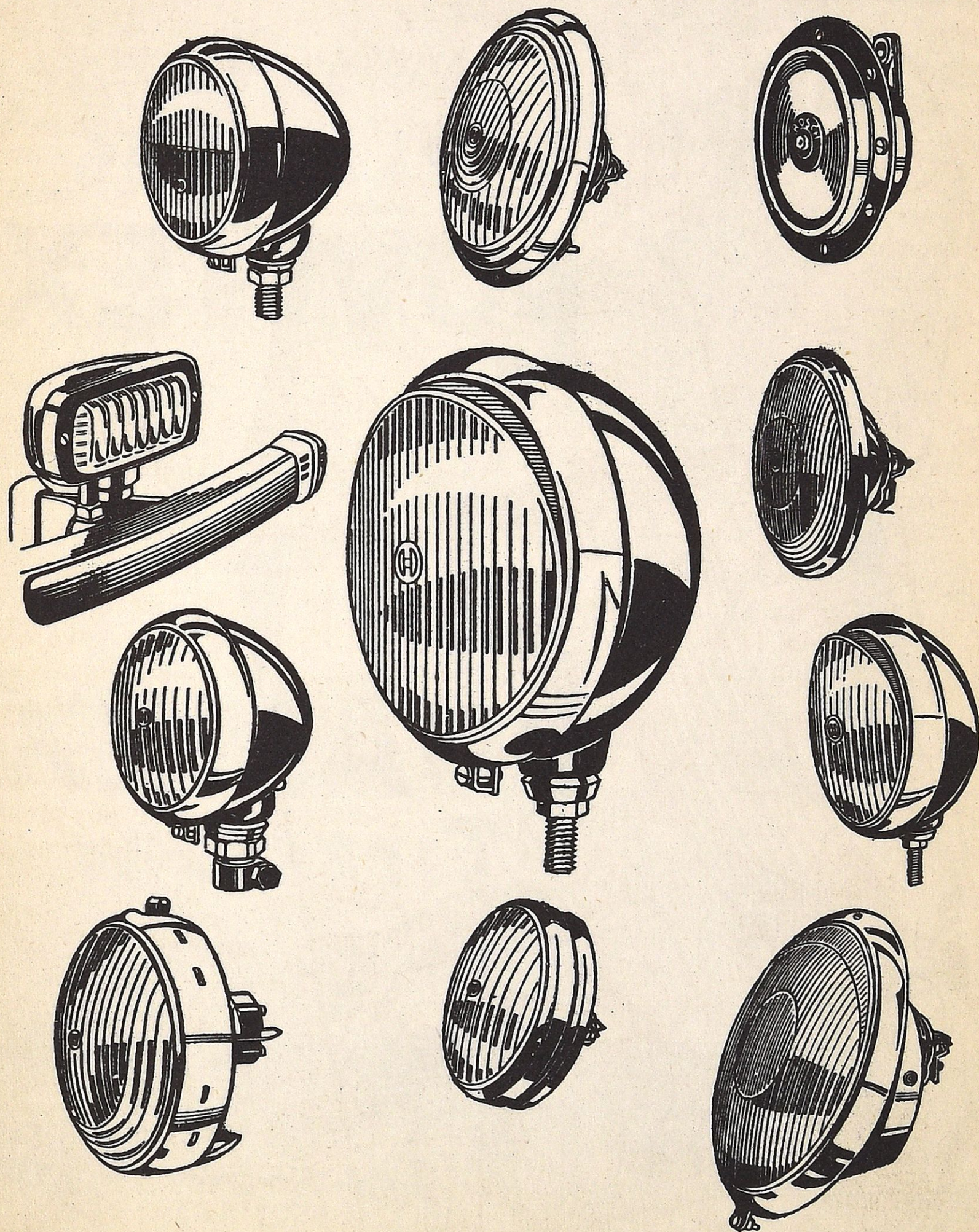


—Empiezo a sospechar si no lo hace a propósito...

INUNSA

ofrece

un extenso y selecto material Bosch
de faros contra niebla - largo alcance
ópticas diversos modelos, etc.



SAN SEBASTIAN

Teléfono 3017

EIBAR

Teléfono 71649

¡MAS CONFORT EN EL VIAJE!



Adoptando **FOAMEX** para el guarnecido de su vehículo. Por largo que sea su viaje, **FOAMEX** lo hace placentero y cómodo.

Se fabrica, también, en forma de colchones y almohadas. Muy útil para tapicería de sillones, sofás, sillas, etc. ¡Adóptelo y haga más grata su vida!

FOAMEX
Firestone
espuma de látex

O.E.S.T.E

XIMENEZ
Y CIA S.A.

• SAN SEBASTIAN
• PAMPLONA
• LOGROÑO
• TUDELA