

REAL AUTOMÓVIL CLUB DE GUIPÚZCOA

BOLETIN OFICIAL DE INFORMACION

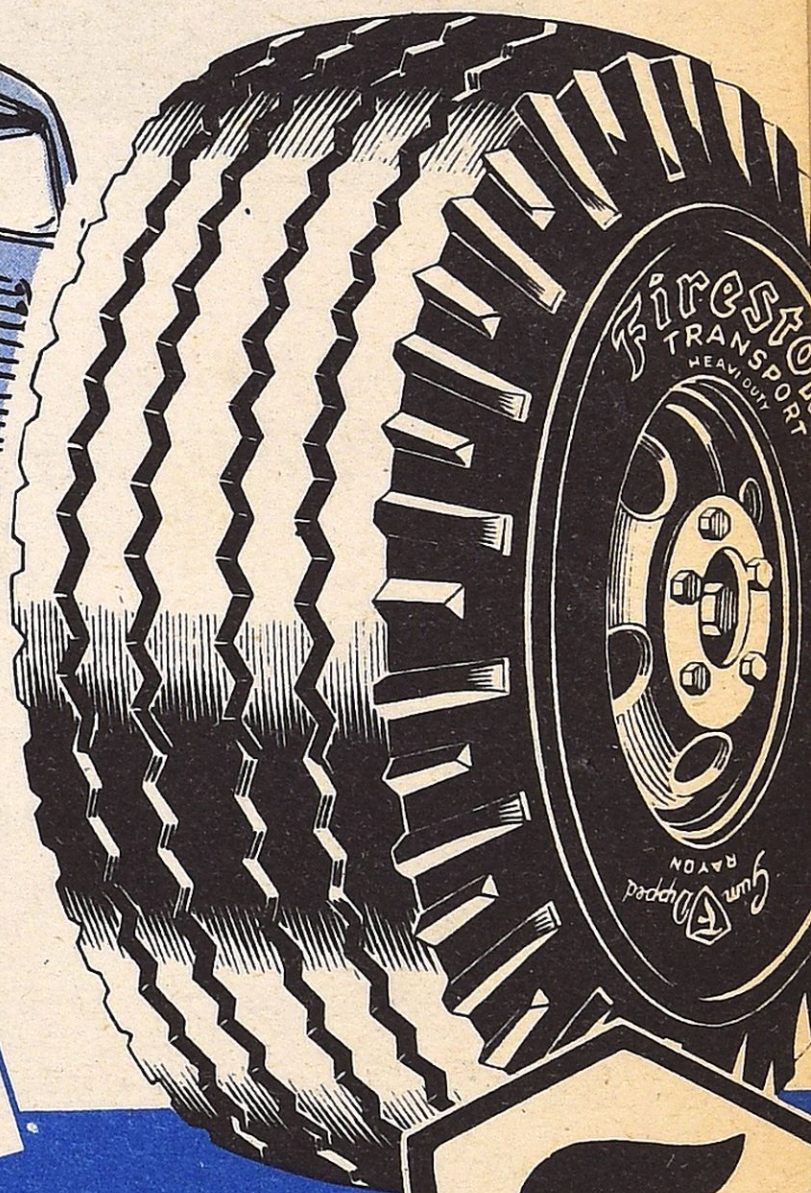
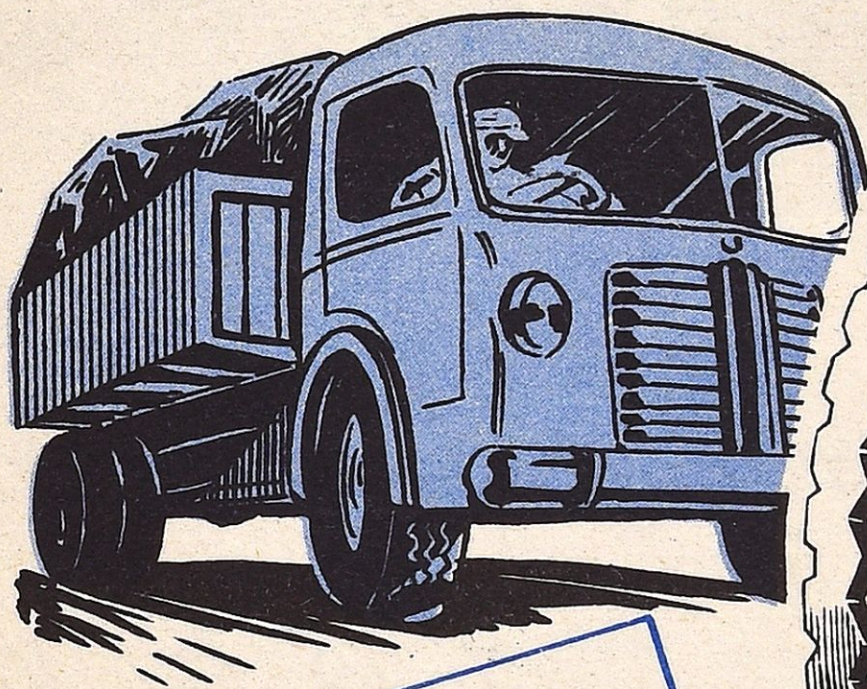
Firestone

PRESENTA LA
NUEVA CUBIERTA

TRANSPORT B-213

PARA CAMIONES
Y AUTOBUSES

NOVIEMBRE
DICIEMBRE
1954



XIMENEZ

Y CIA. S. A.
SAN SEBASTIAN · PAMPLONA
LOGROÑO · TUDELA

35% MAS
DE RENDIMIENTO





*Rapidez, regularidad y garantía
en el transporte*



IRUN

M. de Guadalupe, 21
Teléf. 511

SAN SEBASTIAN

Urdaneta, 4
Teléf. 16560

MADRID

Tomás Bretón, 12
Teléf. 279353

Ramón Yruretagoyena

Krafft presenta en España sus **PRODUCTOS QUIMICOS PARA AUTOMOCION**

de calidad!

30 nuevos productos para el mantenimiento, mejora y protección de vehículos automóviles. • Los productos **Krafft**, fabricados en España bajo licencias americanas, son productos de **CALIDAD** y **GARANTIA** absolutas.



COLLOIDAL GRAPHITE C 6 99

Para gasolina, Para aceite y gas-oil,
en cajas de 6 y 24 frascos en latas de 450 c. c.

Evita el «grippage» de los motores. • Lubrica la parte superior del cilindro y las válvulas. • Mejora la compresión aumentando la potencia. • Economiza aceite y gasolina. • Proporciona siempre **SEGURIDAD, POTENCIA Y SUAVIDAD**. • **INDISPENSABLE EN EL RODAJE Y USANDO SUPER-CARBURANTE.**



**HIDRAULIC BRAKE FLUID
SUPER 3**

LIQUIDO PARA FRENSOS HIDRAULICOS • INEVAPORABLE A LAS MAS EXTREMAS TEMPERATURAS • NO ATACA A LAS GOMAS • VISCOSIDAD INALTERABLE • ES SINONIMO DE SEGURIDAD.

Krafft
REG. U. S. PAT. OFF.

PRODUCTOS QUIMICOS PARA AUTOMOCION



WORLD FAMOUS

KRAFFT PRODUCTS

OTROS PRODUCTOS **Krafft** : Para CHASIS: Líquido para amortiguadores (flúido y denso), líquido para rodillas, lavafreno, grafitado de ballestas, grafitado «Loos-All» aflojatodo. • Para MOTOR: Cementos para juntas, junta plástica, abrasivos especiales para inyectores, pistones y cojinetes, válvulas. • Para RADIADOR: Anticongelante, anticorrosivo, desincrustante, tapagoteras. • Para CARROCERIA: Recubrimiento protector de bajos WYK, pasta de soldar, etc.

Gustavo Massé y C.^a S. en C.

MOTORES MASSÉ DIESEL

Fabricación de recambios :: Reparación de vehículos

Repuestos y accesorios para autos y camiones

TALLERES MECANICOS :: GARAGES

Especialidad en repuestos y reparaciones de motores Diesel

Representantes exclusivos para España

de los TRACTORES DIESEL "MULTITRAC" y "GARDRAT"

para la agricultura y remolques

Concesionarios de "AUSTIN" para Guipúzcoa

(existencia de repuestos)

Engrase a presión. :: Servicio especial de verificación de direcciones

SERVICIO DE REMOLQUE

Teléfonos 11317 - 15245 - 17657

Telegramas: "GUMASS"

Calles: TERCIO SAN MIGUEL y JOSE MARIA SOROA

SAN SEBASTIAN



BOLETIN OFICIAL

DEL

Real Automóvil Club de Guipúzcoa

NOVIEMBRE

DICIEMBRE

1954

SAN SEBASTIAN

Oficinas: Bajos Teatro Victoria Eugenia. - Telef. 11529

GARAGE y TALLERES

Peña y Goñi, 12-14



Teléfono 12-1-52

Servicio permanente de CAMION-GRÚA

Piezas legítimas *Ford*



Concesionario oficial para Guipúzcoa:

Miracruz, 5

SAN SEBASTIAN

Ronda, 2



SE DISTRIBUYE GRATUITAMENTE A LOS SOCIOS DEL R. A. C. DE GUIPUZCOA

El Salón de París

NOTICIAS RECIBIDAS POR DORA A TRAVES DE UNA CHARLA TELEFONICA

Dora, esta vez, no podía salir de casa. Sus pequeños tenían el sarampión, y la amenaza de una huelga de criadas pesaba también sobre su ánimo. Este año, no he tenido, pues, el gusto, tradicional para mí, de llevarla, de "stand" en "stand", anotando para la posteridad las observaciones de mi rubia amiga.

En cambio, ella me ha llamado por teléfono, para rogarme que le contase lo que he visto en el Salón. Y he aquí, poco más o menos, la conversación que sostuvimos hace unos días.

DORA.—...pues, sí; agradezco mucho sus amables palabras, y solamente quisiera saber cómo ha estado el Salón.

Yo.—Llevo, todavía, el polvo en los zapatos, querida amiga.

DORA.—(Que el año pasado, en parecida fecha, contemplaba sus brodequines con consternación; tan empolvados estaban.) No lo dudo; pero, empiece usted por decirme cómo es el "Versalles"...

Yo.—Acabo de verlo. Al octavo día, ha habido, casualmente, un lugar para mí alrededor de su "plátano giratorio". El fanatis-

mo de los franceses por este coche americano tiene algo de desconcertante.

DORA.—Pero... ¿es americano ese coche? Si yo creía que era un Simca...

Yo.—¡Ah! No, Dora... No confundamos las cosas. El "Versalles" no será ya un Ford, pero todavía no es un Simca... Por el momento, se le llama "vedette", y tampoco es seguro que continúe con este nombre. Además, si va a ser construido en Francia—al ritmo de 45.000 ejemplares por año, si los planes que existen se realizan—, es en Dearborn donde ha nacido y donde se ha hecho grande. Es, pues, americano cien por cien, aparte su cilindrada razonable de 2.355 cc. Se trata del coche americano de pequeña cilindrada que tantos europeos anhelan, y que los franceses parecen hoy descubrir con asombro.

DORA.—Eso mismo se dijo del primer "vedette"...

Yo.—Ciertamente; pero era un coche americano de 1942.

DORA.—Y del Opel Kapitan, ¿qué me dice usted?

Yo.—Pues... que los dos coches concuerdan bastante; pero el "Versalles" es tan típicamente Ford como el Kapitan es General Motors.

DORA.—Y no es caro, ¿verdad?

*Felicitemos cariñosamente a nuestros
lectores y anunciantes las próximas*

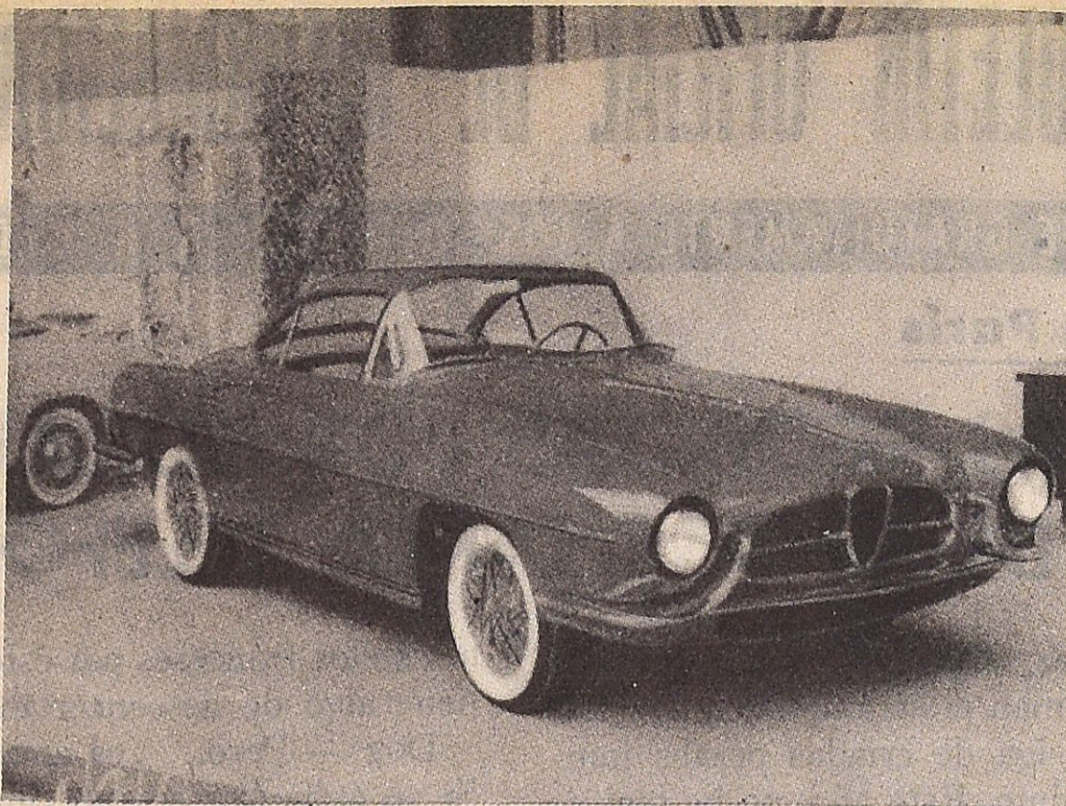
Pascuas de Navidad

y les deseamos de corazón

un próspero y dichoso

1955

Yo.—En absoluto. El primer efecto de la fusión Simca-Ford ha sido el catalogar el coche cien mil francos más barato de lo que pensaba ofrecerlo la Ford-S. A. F. La versión simplificada, llamada "Trianon", se vende en 798.000 francos; y el "Versalles", en 898.000.



Un modernísimo Alfa Romeo que figuró en el Salón y cuya carrocería es obra del prestigioso diseñador Ghía.

DORA.— Pero... ¿me ha dicho usted que el "Versalles" no era ya un Ford?

Yo.—Cierto. Pero, sí será Ford quien lo pondrá a la venta en los mercados extranjeros.

DORA.—Todo ello, que me resulta bastante complicado, tendrá usted que explicármelo un día en que esté mejor mi cabeza. Y... ¿de Simca?

Yo.—Simca presenta un cabriolet sport diseñado por Ghía. Le va a parecer a usted, desgraciadamente, demasiado caro, a no ser que su bolsillo se haya llenado de piezas de oro desde nuestra última entrevista: 1.675.000 francos.

DORA.—(Muy positiva.) Sigamos, pues. Y... ¿el Aronde?

Yo.—Ha sido rebajado mediante el empleo de nuevas ruedas de 14 pulgadas, ensanchando ligeramente su vía.

DORA.—Y... ¿Peugeot?

Yo.—El 203 tiene una magnífica caja de velocidades íntegramente sincronizada, y un inútil asiento-cama que causa sensación. Además, y es ésta una de las grandes noticias del Salón, los intérpretes del discurso anual de Jean-Pierre Peugeot creer poder deducir de ciertas frases, más o menos sibilinas de aquél, que un coche de tipo medio se añadirá, a plazo más o menos largo, al 203, el cual está asegurado de una larga vida todavía; lo que tampoco impide que un día pueda ser dotado de una carrocería más

amplia y de unas camisas con cilindrada de mayor aleage...

DORA.—¿Está usted seguro?

Yo.—De ninguna manera, Dora, e incluso, al contrario; ya que no podría usted imaginarse los modelos misteriosos dispuestos a salir, que —si se ha de creer a las personas que pa-

san por bien informadas—tiene la industria francesa. Nuestro común amigo Robert Braunschweig ha definido perfectamente la situación, escribiendo: "Las novedades más increíbles, a veces contradictorias, encuentran crédito; y no se puede comparar la curiosidad de los parisinos respecto de la intención de sus industriales más que con el interés que pone el pueblo de otras grandes capitales hacia el boletín de salud de sus soberanos. No hay más que uno del cual no se habla: Citroen, cuya nueva realización, en el momento que parece desconocérsela, es, probablemente, una de las que están más cerca de la madurez..."

DORA.—Entonces, como de costumbre; ¿nada nuevo en Citroen?

Yo.—Perdón, querida amiga... Hay algo nuevo y del mejor sentido: un 2 HP de 425 cc. que mantiene los 75 a la hora a plena carga y dispone de un embrague automático como un coche americano de lujo. ¡Oh, no, Dora; no un embrague hidráulico, que le absorbería lo mejor de su potencia! Un ingenioso y simple embrague centrífugo que permite rodar el día entero por París en segunda velocidad con una automaticidad completa. Lo he ensayado. Es el coche de mis sueños.

DORA.—(Irónica.) ¡Incorregible poeta! Y... ¿de Renault?

Yo.—Sesenta y dos HP en lugar de 55 para el "Fregate", una nueva coraza de ra-

GARAGE GRAN KURSAAL



EL SALON DEL AUTOMOVIL

Un nuevo garage instalado en las mejores condiciones de luz, aireación y amplitud

250 coches en una sola nave

P. RAMON M.^o DE LILI, 1
(EDIFICIO KURSAAL)

== Teléfono 19698 ==
SAN SEBASTIAN



AGENCIA OFICIAL

PIRELLI

NORTE DE ESPAÑA
PRODUCTOS

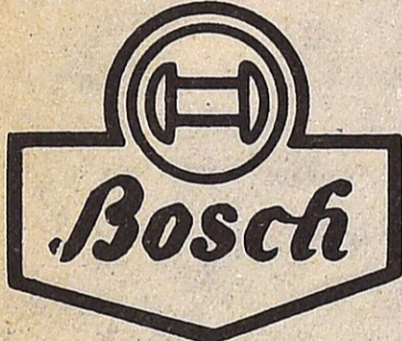
Krafft



AUTOMOVIL
LIQUIDOS

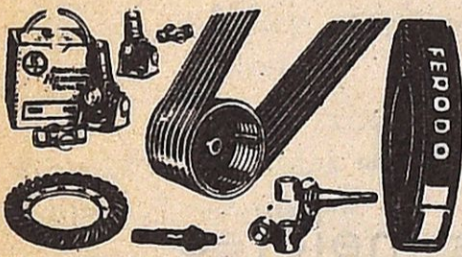
INDUSTRIA
GRAFITOS

SERVICIO OFICIAL



GUIPUZCOA

GUIPUZCOA
CADENA INDUSTRIAL DE PRECISION



NORTE DE ESPAÑA
CONTINENTAL IBERICA INCENDIOS



MATERIAL CONTRA INCENDIOS

INDUSTRIAS UNIDAS S.A.

INUNSA

SAN SEBASTIAN

ALMACEN Y DESPACHO
Iparraguirre, 9 - Teléf. 11892
Apartado 12

SERVICIO BOSCH
Zabaleta, 54
Teléf.

EIBAR

Av. Generalísimo, 4
Teléf. 71649

Telegramas INUNSA

STANDARD OIL COMPANY

ESSO

La última palabra en detergentes,
conocidísimo para estas fechas en
Francia y Europa, se considera el
denominado con el nombre de

- ESSTIC -

Lo empezamos a recibir

diador para el modelo de lujo Amiral, un asiento con reglaje por cremallera, y el sistema de enfriamiento con bomba para el 4 HP.

DORA.—Y el Corvette, ¿no existe?

Yo.—No, Dora... Pero personas que tengo por serias me han asegurado que no tardará en aparecer.

DORA.—Y... ¿de los otros constructores franceses?

Yo.—Como se esperaba, nada ha cambiado el Panhard, salvo que lo que antes era Dyna 54 ahora es Dyna 55. Tampoco ha cambiado nada el Salmson, que se concentra en el "cupé" cuatro plazas; ni el Talbot, que nos ofrece tres Gran Sport y un Lago-Record. Ninguna modificación, tampoco, en Delahaye ni en Hotchkiss, a no ser unas bellas carrocerías de Chapron en sus 13 y 20 HP. A falta de cambios, no pocas marcas se hallan próximas a desaparecer: Hotchkiss-Gregoire, Rovin, Rosengart, Marathon... Por el contrario, el Reyonnah replegable está siempre ahí.

DORA.—Me figuro que podrá entrar ahora en una maleta...

Yo.—No; aunque se le puede dejar colgado de una pared como si fuera una jofaina... Hay, también, un precioso Dyna-junior con carrocería en plástico, que lleva el nombre de Aurora; y otro, mucho menos bonito, que ostenta el de Arista Rallye. Aparece, igualmente, un nuevo Auto-bebé llamado Galy, con motores monocilíndricos, de 175 a 250 cc., todavía en estado de proyecto, pero cuyos precios se anuncian y el diseño es agradable.

DORA.— Dígame más bien si hay un coche que pueda convenirme...

Yo.—¿Qué diría usted del nuevo D. B., cuya carrocería es una magnífica reali-

zación en plástico, ejecutada por Chausson? Con su Dyna de 850 cc., equipado en serie y con un compresor a baja presión, el D. B. hace maravillas y será más barato que el anterior.

DORA.—Prefiero una mayor cilindrada.

Yo.—Entonces, ¿qué diría del Mercedes 300 SL—265 kilómetros a la hora—o del nuevo Jaguar D, que fué cronometrado a 275 en Le Mans?

DORA.—¿Quiere usted no tomarme el pelo?

Yo.—Vamos, no se enfade... Entre nosotros, ¿sabe usted lo que le convendría?

DORA.—No...

Yo.—El Ford Thunderbird.

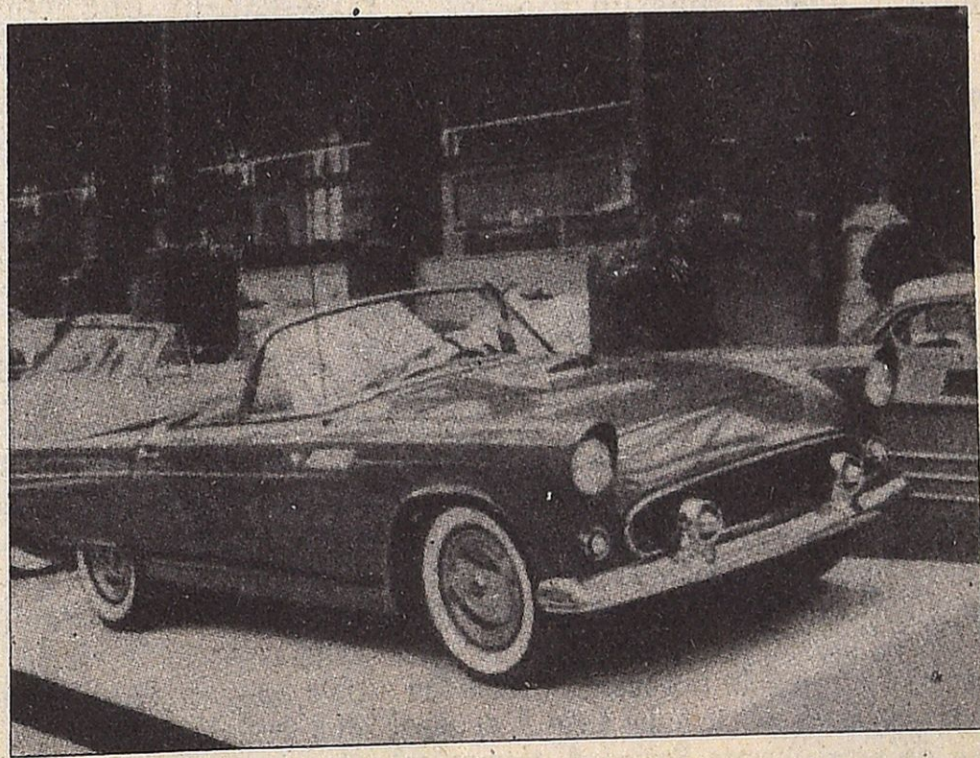
DORA.—¿No es una fantasía?

Yo.—No, Dora; es una realidad. Desde ahora ya se admiten pedidos, que serán entregados en pocos meses. Usted sabe que el Thunderbird equivale en Ford a lo que la Corvette en Chevrolet, salvo que lleva una carrocería en chapa de acero. Pero, así como el año pasado, ante el Corvette, usted decía, indulgentemente, "no está mal para un americano", el Thunderbird llenaría ahora sus aspiraciones. Es de una pureza de líneas casi italiana, y de una sobriedad integralmente europea.

DORA.—Me doy cuenta.

Yo.—Ese magnífico "roadster" puede ser cubierto, en un instante, de un balón amovible que lo convierte en un "coupé". Y será entregado con los tres nuevos motores de Ford, Mercury y Lincoln, que desarrollarán 160, 190 y 260 HP. ¿Coche sport? Ciertamente; pero, ante todo, un coche de recreo de clase excepcional.

DORA.— Desgraciadamente, no me gustan los coches americanos... ¡Ah! ¡Cómo me gus-



El Thunderbird de Ford, de una pureza de líneas casi italiana y de una sobriedad integralmente europea.

taría una berlina II ligero Citroen!

Yo.—Pero... si ya la tiene...

DORA.—Usted no me comprende; yo quisiera la berlina II ligera, pero del nuevo modelo que todavía no ha salido y que tanto se anuncia.

Yo.—¿Sabe usted que los Studebaker 1955 han aparecido por sorpresa? Aunque casi idénticos exteriormente, no los reconocería usted. Están ahora pesadamente cargados de placas enteras cromadas. El motor del Champion ha pasado a 3 litros y 101 HP; y el del Commander, a 140, a pesar de que la cilindrada ha sido reducida a 3,6 litros. Se le ha adaptado un carburador de cuerpo entero. Además, el nombre de "presidente" reaparece en la gama para designar a un modelo nuevo, que es un Land Cruiser, equipado de un motor Commander elevado a 4,2 litros y 175 HP.

DORA.—¿También Studebaker se deja impresionar por la carrera de la potencia?

Yo.—No tan sólo Studebaker; el Jaguar corriente se eleva ahora a 190 HP.

DORA.—Y... ¿qué hay de nuevo entre los ingleses?

Yo.—Déjeme que haga un poco de memoria... ¡Ah, sí! El Bentley Continental puede ser entregado también con transmisión Hydra-Matic. Esto le ha valido un aumento de 300 cc. Bristol presenta una berlina cuatro puertas "405", la primera que esta marca haya jamás construido. Daimler lanza de nuevo su Regency, pero renovado, y con motor de 3,5 ó 4,6 litros a elegir, más un modelo real de gran distancia entre ejes. Hillman ha revelado un "state-car" a precio muy bajo, directamente derivado del Minx, que presenta la feliz fórmula comercial de un

coche mediano al precio de otro pequeño. El Rover ha visto su trasera modificada: el cofre es ahora más voluminoso, y la cilindrada del modelo 75 ha pasado a 2.230 cc. El Singer SM 1.500 ha adoptado la coraza del Roadster y un "capot" en plástico, más un nuevo nombre: Hunter. Todos los Sunbeam tienen ahora 81 HP y el "overdrive" se facilita en los modelos corrientes. Vauxhall enseña un "capot" más bajo, una nueva parrilla de radiador muy americana, nuevos parachoques y un modelo de lujo de la Vellox que lleva el nombre de Cresta. Austin, el nuevo 7 HP Cambridge, que ya vimos en Bruselas...

DORA.—Adelante, adelante...

Yo.—Del lado italiano, Alfa 1.900 TI ha adoptado el motor Super de 1.975 cc., así como el 1.900 normal y el 1.900 C. En cuanto al Giulietta, su carrocería ha sido ligeramente modificada, y la luneta trasera ya no forma parte del cierre del cofre. En cuanto al Opel Olympia Record, tiene ahora la fisonomía del Kapitán, una luneta trasera panorámica y un motor particularmente rediseñado. Y el B. M. V. se presenta con un nuevo cabriolet 501.

DORA.—Supongo que la lista ha terminado...

Yo.—Todavía, no. El Porsche 550, que tanto le gusta, ha recobrado su forma inicial de Le Mans.

DORA.—Y... ¿del lado de los constructores franceses?

Yo.—En lo que concierne a éstos, me permito recordarle que los mismos franceses han bautizado al último Salón del Automóvil con el nombre de Salón de espera...

JACQUES ICKX

DON MANUEL REZOLA, OFICIAL DE LA LEGION DE HONOR

Nuestro querido presidente, Don Manuel Rezola Laparte, acaba de recibir una nueva distinción honrosísima. En virtud de decreto firmado el sábado 13 de Noviembre pasado por el Presidente de la República Francesa, M. René Coty, le ha sido otorgado el nombramiento de Oficial de la Orden de la Legión de Honor, a la que ya pertenecía hace algunos años como Caballero.

Esta nueva distinción, cuyas insignias le serán entregadas en breve a nuestro distinguido amigo, viene a confirmar el reconocimiento de los méritos de una antigua y leal amistad hacia la vecina nación, puesta de manifiesto en mil ocasiones y mantenida con idéntica fidelidad a través de las más diversas circunstancias.

Don Manuel Rezola ocupa la presidencia del Real Automóvil Club desde hace 31 años, los mismos que - fundada en 1923 - tiene de vida nuestra Sociedad; tiempo sobradamente suficiente para que hayamos podido aquilatar las prendas de caballerosidad, inteligencia, desinterés, celo y laboriosidad que le distinguen.

Por tal circunstancia, y por tratarse de persona tan íntima y tradicionalmente ligada al Club, experimentamos una gran satisfacción en hacer pública la noticia del ascenso honorífico de que ha sido objeto y en felicitarle sincera y cordialmente mediante estas líneas.

MANUFACTURAS

“CORAL”

FABRICA DE TRINCHERAS DE ALGODON-PLASTIFICADO

MODELOS PARA SEÑORA
CABALLERO Y NIÑOS

ESPECIALIDAD EN EQUI-
POS PARA DEPORTE
MOTORISMO,
CAZA, PESCA, ETC,

MANTELERIAS
CONFECCION SELECTA

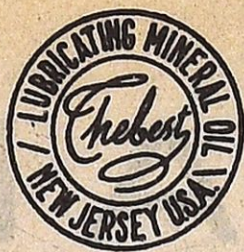
IMPERMEABILIDAD DE
COSTURAS GARANTIZADAS



CARQUIZANO, 8 y 10

SAN SEBASTIAN

Telfs. 20755 y 17407



MARCA DE FABRICA

LUBRICANTES AMERICANOS "THEBEST"

Aceites y grasas minerales lubricantes - Parafina - Vaselinas

industriales y medicinales, líquidas y sólidas - Asfaltos

DELEGACION DE GUIPUZCOA, NAVARRA Y ALAVA

Paseo de Colón, 54

Teléfono 11-4-00

SAN SEBASTIAN

JOYERIA - RELOJERIA - PLATERIA

Aldanondo

Se complace en desear a Vd. unas felicisimas
PASCUAS DE NAVIDAD y un dichoso y
próspero AÑO 1955.

Plaza Sarriegui, 10 - Teléfono 16-467

SAN SEBASTIAN

SASTRERIA PARA SEÑORA
Y CABALLERO

IMPERMEABLES - CONFECCION

New-England

Elcano, 10

SAN SEBASTIAN



PATENTADO



SILENCIADORES TODA CLASE
DE AUTOMOVILES Y MOTOS,
MAXIMA CALIDAD Y GARA-
TIA. TUBERIAS DE ESCAPE,
COLAS CROMADAS, DEFENSAS
Y TUBOS DE ESCAPE PARA
MOTOS

PIDALOS A SU PROVEEDOR

INFORMACION DEL R. A. C. DE GUIPUZCOA

FALLECIMIENTO DE D. VICTOR ARTOLA

En Bilbao, a consecuencia de larga y penosa dolencia, falleció, el 9 de noviembre, don Víctor Artola y Galardi, consejero director general del Banco de Bilbao.

El señor Artola, que, años atrás, fué director del Banco Guipuzcoano, era un antiguo y distinguido socio de nuestro Club; cuya Junta directiva se apresura a testimoniar su sentidísimo pésame a todos los familiares del finado y a la entidad bancaria que tan acertadamente dirigía.

OBRAS DE AMPLIACION EN NUESTRO DOMICILIO SOCIAL

Efectuándose en los locales del Club, desde hace cosa de un mes, importantes obras de ampliación, las Oficinas del mismo han debido ser reducidas, provisionalmente, al pabellón extremo de nuestro habitual domicilio.

Las obras en nuestros locales durarán todavía algún tiempo; razón por la cual rogamos a los señores socios sepan disculpar cualquier incomodidad que, con tal motivo y a causa del poco espacio en que obligadamente han de desenvolverse nuestros diversos servicios, pueda ocasionárseles en su visita a las Oficinas del Club.

CENSO DE AUTOMOVILES Y MOTOCICLETAS SUJETOS A REQUISICION

Recordamos a los señores socios del término de San Sebastián, la obligación de presentar, antes del 15 de diciembre, las declaraciones de autos y motos de su propiedad; medida que también alcanza a las Corporaciones y Organismos del Estado, Provincia o Municipio.

Los residentes en otros municipios, deberán informarse en ellos de los plazos que a tal efecto se hayan señalado.

Los impresos para estas declaraciones se les facilitarán en las oficinas del Club, quien se encargará de darles el debido curso.

PATENTE NACIONAL DE CIRCULACION

Asimismo se recuerda a los que deseen dar de baja sus automóviles en el citado impuesto para el primer semestre de 1955 que el plazo para la presentación de los oportunos impresos finalizará el 31 de diciembre.

Les recordamos también que la cobranza voluntaria de la patente relativa a dicho período tendrá lugar del 1 al 15 de enero, improrrogablemente.

Como siempre, la Secretaría del Club se pone a su disposición tanto para presentar las bajas de los

vehículos que dejan de circular, como para retirar las patentes de los que tengan en circulación, siendo necesario, en el primer caso, firmar la orden en el formulario, que tenemos a su disposición, y devolverlo antes del 31 de diciembre; y en el segundo, depositar previamente el importe de la patente en la Caja del R. A. C.

NUESTRO BOLETIN

Con el presente—núm. 28 de la colección de nuestro Boletín Oficial de Información—termina éste el año IV de su existencia.

La atención y favor constantes de lectores y anunciantes nos han permitido cubrir felizmente esta primera etapa, en el transcurso de la cual ha quedado sobradamente justificada la razón de nuestra presencia bimestral en el domicilio de tan queridos amigos como lo son los socios del R. A. C. de Guipúzcoa y los favorecedores habituales del Boletín.

Asegurada la vida de éste gracias al apoyo moral y material—en ningún instante regateado a lo largo de cuatro años—de unos y otros, hemos creído llegado el momento de considerar seriamente la sugerencia, que tantas veces halagó nuestros oídos, de reducir a la mitad la periodicidad de los normales contactos del Boletín con su público incondicional.

Hétenos, pues, convertidos en publicación mensual. Año nuevo, vida nueva. A partir del próximo enero, el Boletín Oficial de Información del R. A. C. de Guipúzcoa aparecerá puntualmente a fin de cada mes. Como ya va para el primer lustro, se encuentra mayorcito, creyéndose capaz de más frecuentes salidas, sin los naturales temores de todo infante en sus primeros pasos por la vida...

En la etapa que vamos a inaugurar, esperamos seguir mereciendo de lectores y anunciantes la misma benévola confianza que hasta la fecha—desde aquel mayo de 1950 en que apareció nuestro primer número—tuvieron a bien otorgarnos, con su aliento y apoyo unánime y desinteresado, que agradecemos sincera, cordial y anticipadamente, prometiéndoles poner el máximo empeño en hacernos cada día más acreedores a ella.

LAS HOJAS SUPLEMENTARIAS DE LOS TRIPTICOS

Una advertencia del mayor interés hemos de hacer a nuestros señores socios que se trasladan con frecuencia a la vecina nación. Y es que deben proveerse, en tiempo oportuno, de las hojas suplementarias de entradas y salidas para sus Trípticos.
(Concluye en la pág. 25.)



Una llamada

SIGMA

LA MÁQUINA DE COSER DE CALIDAD

a la mujer...

● PLAZOS HASTA 20 MESES ●

**2.112 Agencias y Sub-Agencias en
España y Posesiones**

Exportación a todos los países

ELGOIBAR

(Guipúzcoa)

Relación de los vehículos de motor matriculados en esta provincia durante el TERCER trimestre de 1954

Matrícula	MARCA	H. P.	FORMA	PROPIETARIO	DOMICILIO
J U L I O					
14876	Peugeot	2	Motocicleta	Julián Arrese Erauzquin	Villafranca de Oria
14877	Vespa	2	"	José María Gabilondo Aguirre	Subida Cementerio - San Sebastián
14878	Guzzi	1,3	"	Alberto Tel Michelena	Alhóndiga - Irún
14879	Lube	1,7	"	José León Casanova	Zabaleta, 55 - San Sebastián
14880	Lube	2,2	"	Segundo Elósegui Zubizarreta	Av. de Navarra, 23 - Herrera
14881	Seat	10	Turismo	Artaza y Cía. S. R. C.	Pasajes
14882	Renault	7	"	Dionisio Estanga Berasategui	Legazpi, 4 - San Sebastián
14883	Peugeot	2	Motocicleta	Manuel Etura Zabaleta	General Mola, 55 - San Sebastián
14884	Ossa	2	"	Sotero Eceizabarrena Ugartemendía	Tolosa
14885	Vespa	2	"	Román Elcoro Iribe	Barrio Barruti - Vergara
14886	Citroen	12	Turismo	Juan Arratibel Arratibel	Ataún
14887	Peugeot	10	"	Juan Arregui Ciriano	Carquizano, 10 - San Sebastián
14888	Ossa	2	Motocicleta	Eustaquio Olariaga Pasaban	Barrio de Rivera - Tolosa
14889	Ossa	2	"	Antonio Logroño Sadaba	Oriamendi, 9 - San Sebastián
14890	Vespa	2	"	Eugenio Saldaña San Martín	Miramar, 5 - San Sebastián
14891	Guzzi	1,3	"	Emilio Arbe Díaz	Paseo Colón, 9 - San Sebastián
14892	Guzzi	1,3	"	José Ezquiroz Eraso	Ntra. Sra. del Coro, 1 - San Sebastián
14893	Vespa	2	"	Juan Zuriarrain Armañanzas	Barrio Eguía, 1 - San Sebastián
14894	Vespa	2	"	Juan Aguirrebeña Múgica	Altos Hornos - Vergara
14895	Vespa	2	"	Luis Paradis Rodríguez	Alfonso Morales, 2 - Irún
14896	Vespa	2	"	Juan Cortes Milova	Mayor, 26 - Beasain
14897	Renault	7	Turismo	Eustaquio Irusta Zabala	Ayuntamiento Ataún
14898	Citroen	2	Furgoneta	Sandersa, S. A.	Urbieta, 64 - San Sebastián
14899	Citroen	12	Turismo	Francisco Tina Echenique	Urbieta, 37 - San Sebastián
14900	Citroen	12	"	Ramón Apellániz Marquina	Bidebarrieta, 39 - Eibar
14901	Citroen	12	"	Casimiro Jesús Antón Portones	Plaza Javier Ugarte - Fuenterrabía
14902	Citroen	12	"	José Joaquín Echaide Irureta	Miracruz, 6 - San Sebastián
14903	Citroen	12	"	Silvio Veramendi Aramendi	Calle Matía, 6 - San Sebastián
14904	Citroen	12	"	Ramón Esteban Galindo	Av. de Navarra, 7 - San Sebastián
14905	Citroen	12	"	Francisco Ibáñez Pérez	Subida Cementerio - San Sebastián
14906	Opel	11	Furgoneta	Ayra Durex, Cía.	Calie del Carmen - Eibar
14907	Peugeot	10	Turismo	Angel Lesa Albéniz	Santa Ana, 12 - Elgóibar
14908	Citroen	22	"	Albino Goñi Sancheluz	Misericordia, 3 - San Sebastián
14909	Citroen	12	"	Melquiades Lerga Muruzábal	Falda de Ulía - San Sebastián
14910	Citroen	12	"	Isidoro Aramendi Iruretagoyena	Miracruz, 18 - San Sebastián
14911	Chevrolet	12	"	Francisco Nazábal Apalategui	Arama - Guipúzcoa
14912	Citroen	12	"	Jacinto Miñano San Sebastián	San Bartolomé, 20 - San Sebastián
14913	Peugeot	2	Motocicleta	Javier María Anabitarte Arrúe	Urdaneta, 4 - San Sebastián
14914	Ossa	2	"	Francisco José Rodríguez Saura	Zabaleta-Berri - Irún
14915	Morris	11	Turismo	Vda. de Gros e Hijos, S. R. C.	Prim, 43 - San Sebastián
14916	Renault	7	"	Pedro José Esnaola Chopereña	Mayor, 4 - Beasain
14917	Derby	2,2	Motocicleta	José Eizmendi Galarraga	Alzo Abajo - Guipúzcoa
14918	Renault	7	Turismo	José María Martija Zuloaga	Buenavista, 22 - Pasajes
14919	Seat	10	Turismo	Isabel Rezola Lizariturry	Zubieta, 26 - San Sebastián
14920	Pegaso	39	Camión	Alfonso Galarza Gómez	Rentería
14921	Peugeot	2	Motocicleta	José Ramón Marqueze Azcue	Tolosa - Guipúzcoa
14922	Guzzi	1,3	"	José Goya Olaechea	Mutiloa

14923	Guzzi	1,3	"	Miguel María Lasa Usandizaga	Ataún
14924	Guzzi	1,3	"	Nicolás Tellería Imaz	Mutiloa
14925	Vespa	2	"	Alejandro Pastor Zorzano	Peña y Gofí, 12 - San Sebastián
14926	Vespa	2	"	José Antonio Errandonea Magirena	Urbieta, 2 - San Sebastián
14927	Vespa	2	"	Juan Zabala Zufiaurre	Miracruz, 19 - San Sebastián
14928	Vespa	2	"	Donato León Tierno	Hernani, 4 - San Sebastián
14929	Renault	7	Turismo	Juana Fernández López	Carretera Bordeta, 37 - Barcelona
14930	Aster	2	Motocicleta	Gabriel Iñujambio Echave	Hernani
14931	Vespa	2	"	José y Miguel Legasa Ubiría	Bidasoa, 7 - Irún
14932	Iso	2,6	"	Ramón Alvarez Ortíz	San Juan, 3 - Irún
14933	Guzzi	1,3	"	Miguel Nazábal Garmendia	San Pedro, 2 - Villafranca de Oria
14934	Guzzi	1,3	"	Francisco Garrastachu	Corta, 4 - San Sebastián
14935	Seat	10	Turismo	Max Hausheer Ffanner	Idiáquez, 8 - San Sebastián
14936	Hudson	22	"	Modesto Escobosa Altuna	Calvo Sotelo, 17 - San Sebastián
14937	Hispano	27	Autobús	Germán Imaz Iztueta	Mayor, 2 - Segura
14938	Citroen	3	Furgoneta	Sandersa, S. A.	Urbieta, 64 - San Sebastián
14939	Opel	11	"	Sinfiorano Taboada López	Avenida de la Vía, 1 - Logroño
14940	Ossa	2	Motocicleta	Antonio Esteberena Vergara	Barrio de Lapice - Irún
14941	Ossa	2	"	José Casares Elizalde	Av. Navarra, 12 - Herrera - San Sebastián
14942	Steyr	24	Camión	Salvador Orlando Guzmán	Víctor Fradera, 5 - San Sebastián
14943	Rieju	1,7	Motocicleta	Jesús Zabala Mendía	San Francisco, 35 - Tolosa
14944	Guzzi	1,3	"	Vicente Bidaburu Arrizabalaga	Barrio Lasarte - Hernani
14945	Peugeot	2	"	Nicolás Toledo Icuza	Barrio Anziola - Hernani
14946	Sanglas	2,7	"	Rafael Calvo Machimbarrena	Hernani, 7 - San Sebastián
14947	Ossa	2	"	Andrés Bengoechea Cipitria	Magdalena, 36 - Rentería
14948	Lambretta	2	"	Ignacio Oñativia Aurela	Gral. Mola, 3 - Oyarzun
14949	Renault	7	Turismo	Mercedes Echeverría Meer	Av. España, 7 - San Sebastián
14950	Renault	30	Camión	Antonio Mendizábal y Cía.	Igentea, 2 - San Sebastián
14951	Leyland	27	"	Guipuzcoana Alimentación OTZ	Juan Garay, 5 - San Sebastián
14952	Iresa	2,6	Motocicleta	José Urrutia Antía	San Pedro, 3 - Andoain
14953	Iso	2,7	"	Ramón Labayen Sansinenea	Gral. Mola, 4 - San Sebastián
14954	Iso	2,7	"	José Elizalde Irazoqui	Vera de Bidasoa - Navarra
14955	Vespa	2	"	Ignacio Ameztov Terradas	Prim, 7 - San Sebastián
14957	Vespa	2	"	Juan Filhol Sidney	Aldapeta, 3 - San Sebastián
14956	Vespa	2	"	Ignacio Arratibel Martínez	Fermín Calbetón, 18 - San Sebastián
14958	Montesa	2	"	Urbano Calvo Gundín	Iparraguirre, 23 - Pasajes
14959	Lube	1,7	"	Ciprián Anduaga Chinchurreta	Iñigo, 12 - San Sebastián
14960	Renault	7	Turismo	Ignacio Valenti Roca	San Bartolomé, 40 - San Sebastián

A G O S T O

14961	Iso	2,7	Motocicleta	Juan José Echániz Epelde	Piedad, 10 - Zumárraga
14962	Montesa	2	"	Luis Hériz Tellería	Zaldívar, 12 - Mondragón
14963	Vespa	2	"	Miguel Ubiría Elorza	Magdalena s/n - Elgoibar
14964	Vespa	2	"	Luis Esteban Romero	Loyola, 10 - San Sebastián
14965	Montesa	2	"	Antonio Arbeláiz Lasa	Mayor, 63 - Hernani
14966	Lube	1,7	"	Sebastián Echeverría Chinchurreta	Beresano, 2 - Oñate
14967	Bedford	11	Furgoneta	Hnos. Escuelas Cristianas	Barrio Loyola - San Sebastián
14968	Renault	7	Turismo	Fernando Cano Manuel de Mercader	San Bartolomé, 26 - San Sebastián
14969	Renault	7	"	Federico Lillv Lermiaux	P. Rivera, 33 - San Sebastián
14970	Renault	7	"	Francisco Orbañanos Izquierdo	Secundino Esnaola, 2 - San Sebastián
14971	Matford	18	"	Manuel Lecumberri Zala	San Juan, 6 - Lezo
14972	Peugeot	10	"	Manuel Martínez Iturralde	San Martín, 14 - San Sebastián
14973	D. K. W	7	Furgoneta	Victorio Luzuriaga, S. A.	Barrio Molinao - Pasajes
14974	Peugeot	2	Motocicleta	Pedro Múgica Aizpuru	Plaza Fueros, 2 - Tolosa
14975	Peugeot	2	"	Juan y Julio Recio Sánchez	San Blas, 10 - San Sebastián
14976	Vespa	2	"	Rufino Garzón Sánchez	Urbieta, 38 - San Sebastián



UN AVANCE DEL FUTURO

LA TÉCNICA SUPERMAGNÉTICA

PHILIPS

PIDA UNA DEMOSTRACIÓN DE LOS
MAGNÍFICOS RECEPTORES

PHILIPS RADIO

A SU DISTRIBUIDOR EXCLUSIVO:

RADIO ORTEGA

TELÉFONO 11766

SAN MARTÍN, 21

SAN SEBASTIÁN



14977	Guzzi	1,3	"	Polcarpo Bengoa Argarate	C. Durana, 35 - Arechavaleta
14978	Lambretta	2	"	Fernando Faus Yurrita	Bidebarrieta, 9 - Eibar
14979	Lambretta	2	"	Juan Pedro Zuldain Zabala	V. Sarasqueta, 8 - Eibar
14980	Jib	2	"	Domingo Amozarrain Cenitagoya	Altos Hornos - Vergara
14981	Montesa	2	"	Juan Saizar Echave	Alzo-Arriba
14982	Lube	1,7	"	Félix Ugarte Maiztegui	San Antón, 1 - Oñate
14983	Iresa	2,6	"	Miguel Gómez Rubio	Berrotarán, 2 - Irún
14984	Ossa	2	"	Isidro Saldaña Aguirre	Calle San Andrés - Beasain
14985	Guzzi	1,3	"	Adolfo Aranoa del Amo	Mayor, 23 - Zarauz
14986	Lambretta	2	"	Luis Suárez Galarza	Mayor, 7 - Beasain
14987	Lambretta	2	"	Clara Damborenea Munárriz	Soraluce, 4 - San Sebastián
14988	Lambretta	2	"	Francisco Urbistondo Tellería	Elcano, 3 - San Sebastián
14989	Derby	2,2	"	Antonio Garrido Tesouro	Villa Zazusta - Irún
14990	Iso	2,6	"	Julio Ceberio Aguirre	Jaucibea, 45 - Fuenterrabía
14991	Vespa	2	"	Santiago San Martín Morales	Urbieta, 64 - San Sebastián
14992	Vespa	2	"	Joaquín Solbes Gaztelumendi	F. Balzola, 1 - Irún
14993	Montesa	2	"	Miguel Ubillos Marcos	Fueros, 2 - San Sebastián
14994	Lambretta	2	"	Francisco Alberdi López	Paseo Errondo, 2 - San Sebastián
14995	Lambretta	2	"	Alberto Arriola Aretio	Arragueta, 18 - Eibar
14996	Lambretta	2	"	José Andrés Arteaga Aizpurua	Vista Alegre, 1 - Eibar
14997	Lambretta	2	"	Julián Uceta Barrenechea	Barrio Olarreaga - Eibar
14998	Lambretta	2	"	Lázaro Zamacola Gorosábel	Carretera Arrate - Eibar
14999	Lambretta	2	"	Javier María Santos Martínez	Plaza 18 de Julio, 1 - Eibar
15000	Lambretta	2	"	José Luis Arriola Ormaechea	Plaza San Andrés, 3 - Eibar
15001	Lambretta	2	"	José García Echeverría	Carmen, 5 - Eibar
15002	Ford	9	Furgoneta	Emilio Matarredona Novoa	San Francisco, 15 - San Sebastián
15003	Iso	2,7	Motocicleta	Angel Gutiérrez García	Matía, 37 - San Sebastián
15004	Ossa	2	"	Agustín Gorostiaga Gorriti	San Juan, 81 - Alegría
15005	Ossa	2	"	Prudencio Aguirreche	C. Aguirreche - Irún
15006	Lambretta	2	"	Remy Keller Lejeune	Bidebarrieta, 20 - Eibar
15007	Guzzi	1,3	"	Agustín González Nájera	Barrio Astigarraga - San Sebastián
15008	Lube	1,7	"	Andrés Umérez Oyangueren	Zuazola, 56 - Oñate
15009	Lube	1,7	"	Pedro Maiztegui Arabaolaza	Zuazola, 81 - Oñate
15010	Lube	1,7	"	Pedro José Iñarra Orueta	Bar Toki-Alai - Vergara
15011	Lube	12	Turismo	Damián Sagastizábal Aguirre	Gral. Mola, 15 - Oñate
15012	Mercedes	12	"	Altaeracia Domínguez de Muro	Av. Infanta Beatriz - San Sebastián
15013	Citroen	7	"	Fernando Bergua Tello	Víctor Pradera, 49 - San Sebastián
15014	Renault	9	"	Teodoro Uría Irastorza	División Azul - Tolosa
15015	Simca	2	Motocicleta	Luis López Chicheri	Churruca, 2 - San Sebastián
15016	Husor	2	"	José Luis Pérez Arroyo	Calvo Sotelo, 23 - San Sebastián
15017	Peugeot	2	"	Juan Aygües García	Miracruz, 15 - San Sebastián
15018	Avello	2	"	Vicente Zurutuza Echenique	Urbieta, 18 - San Sebastián
15019	Avello	2	"	Isidro Bengoechea Beristáin	Miracruz, 28 - San Sebastián
15020	Vespa	2	"	Julián Nanclares Iraola	Av. Satrústegui, 2 - San Sebastián
15021	Vespa	10	Turismo	Enrique García Bruguera	Hnos. Iturrino, 37 - San Sebastián
15022	Seat	7	"	Pedro Marcet Balet	Av. Satrústegui, 1 - San Sebastián
15023	Renault	2	Motocicleta	José Antonio Ceballos Ugartemendía	Plaza España, 7 - Irún
15024	Vespa	2	"	Carlos Beñarán Franco	P. Egaña, 10 - San Sebastián
15025	Vespa	2	"	Juan María Bilbao Olavarria	Rondilla, 4 - Tolosa
15026	Lambretta	7	Turismo	José Ignacio Imaz Bastida	C. Sotelo, 14 - San Sebastián
15027	Renault	27	Autobús	José Echaide Itarte	Av. Navarra, 30 - San Sebastián
15028	Panhard	1,7	Motocicleta	José Manuel Iraeta Azpiazu	Mayor, 17 - Azcoitia
15029	Iresa	2	"	Manuel Barbe Goicoechea	San Francisco, 21 - San Sebastián
15030	Peugeot	2	"	Manuel Juan Peón Segares	San Francisco, B - San Sebastián
15031	Peugeot	2	"	Ascensio Munián Garmendia	Santa María, 2 - Beasain
15032	Vespa	2	"	José Luis Escobedo García	Paseo Colón, 15 - Irún
15033	Vespa	2	"	Concepción Arizcuren Beglietto	Fuenterrabía, 13 - San Sebastián

15034	Montesa	2	"	Caja de Ahorros Municipal
15035	Seat	10	Turismo	Vicente Asuero Ruiz
15036	Montesa	2	Motocicleta	Julián Juanena Fraile
15037	Lambretta	2	"	Ramón Basurto Urbietta
15038	Lambretta	2	"	José María Elósegui Amundaráin
15039	Guzzi	1,3	"	Patricio Díez Vicente
15040	Austin	9	Furgoneta	Celaya, Emparanza y Gal
15041	Vespa	2	Motocicleta	Avelino Irastorza Huarte
15042	Vespa	2	"	Fernando Beñarán Franco
15043	B. S. A.	2	"	Francisco Rascón Palacios
15044	Lube	2	"	Vicente Camacho Jáuregui
15045	Renault	7	Turismo	Estanislao Barinaga Osa
15046	Dodge	22	"	Cristina Guisasola Bescarán
15047	Borgward	12	"	Vda. de N. Rivilla e Hijos, S. A.
15048	Austin	9	Furgoneta	Enrique Lobo Colino
15049	Leyland	27	Camión	Echeverría Hermanos
15050	Austin	26	"	Ignacio Durandegui Otegui
15051	Pougeot	2	Motocicleta	José María Plazaola Oyarzábal
15052	Vespa	2	"	Gaspar Villagarcía San José
15053	Vespa	2	"	Javier Barrero Garrido
15054	Vespa	2	"	Juan María Bronte Peñagaricano
15055	Lambretta	2	"	José María Ibarburu Gorrochategui
15056	Lambretta	2	"	Ignacio María Berroya Laborda
15057	Seat	10	Turismo	D. O. Mustad y Cía.
15058	M. A. N.	37	Camión	Alvaro Almagro Elizaga
15059	Rieju	1,7	Motocicleta	Antonio Iriondo Ezquiaga
15060	Montesa	2	"	Juan María Igartua Urquiola
15061	Iso	2,6	"	José Zugasti Elcorobarroitia
15062	Opel	11	Turismo	José Javier Herreros de Tejada
15063	Vespa	2	Motocicleta	Pedro Bru Usandeveras
15064	Vespa	2	"	Juan Parramón Subirana
15065	Lambretta	2	"	Ignacio Charola Iturrioz
15066	Iruña	2	"	Ignacio de Orbe Pinies
15067	Vespa	2	"	José Soto Domecq
15068	Montesa	2	"	Juan Enrique Aranzábal Londaiz

SEPTIEMBRE

15069	Iso	2,6	Motocicleta	Sebastián Ubiría Elorza
15070	Vespa	2	"	Leandro Olaciregui Izaguirre
15071	Lambretta	2	"	José Ignacio Múgica Brunet
15072	Lambretta	2	"	Juan Usatorre Astigarraga
15073	Commer	10	Furgoneta	Ayuntamiento Vergara
15074	Hispano	21	"	Mariano Galarza Verona
15075	Hispano	21	"	Mariano Galarza Verona
15076	Guzzi	1,3	Motocicleta	Juan Artamendi Arlucia
15077	Vespa	2	"	Roberto Boada Zozaya
15078	Lambretta	2	"	Severo Cincunegui Galarraga
15079	Lambretta	2	"	Angel Urteaga Irurzun
15080	Standard	7	Turismo	Juan León Petit Iruretagoyena
15081	S. E. A. T	10	"	José Labrador Bello
15082	Renault	7	"	Manuel Zabaleta Arín
15083	B. S. A.	3,3	Motocicleta	Manuel Herrero González
15084	Vespa	2	"	José María Pidal de Quirós
15085	Vespa	2	"	José María Inaraja Igarzábal
15086	Vespa	2	"	Mariano Golobardas Durán
15087	Guzzi	1,3	"	Antonio Atorrasagasti Ganchegui

Guetaria, 11 - San Sebastián
 Barrio Ategorrieta - San Sebastián
 Plaza Lasala, 3 - San Sebastián
 Gamón, 10 - Rentería
 Prim, 23 - San Sebastián
 Mayor, 6 - Idiazábal
 Campo Ibarra - Oñate
 Arosteguieta, 8 - Tolosa
 P. Egaña, 10 - San Sebastián
 Aldaconea - San Sebastián
 Fueros, 17 - Vergara
 San Juan, 19 - Eibar
 Gurea del Gallego - Huesca
 Vidacruzeta, 34 - Vergara
 A. Elósegui, 50 - Tolosa
 Sangüesa (Navarra)
 M. Imaz, 8 - San Sebastián
 Barrio San Esteban - Tolosa
 Prim, 59 - San Sebastián
 Urbietta, 20 - San Sebastián
 Correo, 20 - Tolosa
 San Francisco, 45 - San Sebastián
 Plaza Martín Aguirre, 2 - Vergara
 San Blas, 20 - Tolosa
 Echaide, 10 - San Sebastián
 Av. de Navarra, 36 - San Sebastián
 Casa Elizondo - Zumárraga
 Plaza Urquizu, 2 - Eibar
 Miraconcha, 4 - San Sebastián
 Gral. Mola, 11 - San Sebastián
 Paseo de Colón, 15 - Irún
 Paseo Hériz, 8 - San Sebastián
 Gral. Franco, 40 - Astigarraga
 Villa Pilarcho - Zarauz
 Matía, 19 - San Sebastián

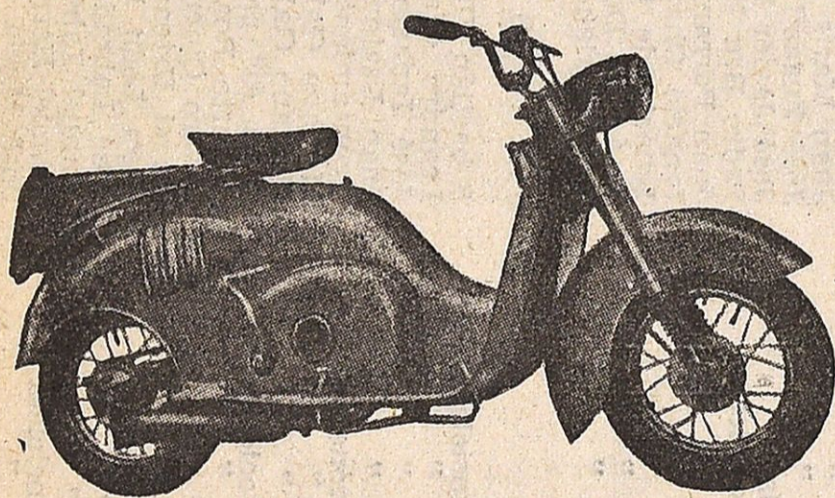
Ategorrieta - San Sebastián
 General Mola, 43 - Hernani
 Oquendo, 28 - San Sebastián
 V. Sarasqueta, 4 - Eibar
 Vergara
 Villafranca de Oria
 Villafranca de Oria
 Generalísimo, 11 - Eibar
 Barrio Anaca - Irún
 Régil - Guipúzcoa
 Miracruz, 28 - San Sebastián
 Paseo Colón, 20 - Irún.
 Fuenterrabía - Guipúzcoa
 San Marcos, 2 - Pasajes
 Mayor, 18 - San Sebastián
 P. Rivera, 31 - San Sebastián
 Secundino Esnaola, 9 - San Sebastián
 Casa Errondo - San Sebastián
 Recalde, 15 - Placencia

ARACAMA

REPARACIÓN DE CUBIERTAS Y CÁMARAS
ESCUELA DE CHOFERES - CARNETS DE 1.^a Y 2.^a
ENGRASES Y LAVADOS A PRESIÓN
===== ACEITE Y GRASAS =====

Aguirre Miramón, 6
SAN SEBASTIAN

TELEFONOS:
GARAGE (horas de trabajo) 13-9-88
DOMICILIO (permanente) 16-8-67



MOTOCICLETAS
Y
Motocicletas **ISO**
SERVICIO OFICIAL

MOTO SERVICIO

ALFONSO FERNANDEZ

Reparación de motocicletas

MIRACRUZ, 14
y CORTA

SAN SEBASTIAN

TELÉFONO
16-164



LAMPARAS
METAL-AUTO



12006
12007
12008
12009
12010
12011
12012
12013
12014
12015
12016
12017
12018
12019
12020
12021
12022
12023
12024
12025
12026
12027
12028
12029
12030
12031
12032
12033
12034
12035
12036
12037
12038
12039
12040
12041
12042
12043
12044
12045
12046
12047
12048
12049
12050
12051
12052
12053
12054
12055
12056
12057
12058
12059
12060
12061
12062
12063
12064
12065
12066
12067
12068
12069
12070
12071
12072
12073
12074
12075
12076
12077
12078
12079
12080
12081
12082
12083
12084
12085
12086
12087
12088
12089
12090
12091
12092
12093
12094
12095
12096
12097
12098
12099
12100

15088	Lambretta	2	"	José Antonio Mendoza Insausti	Plaza Centenario, 6 - San Sebastián
15089	Guzzi	1,3	"	Ramón Aguirre Sein	Mayor, 29 - Asteasu
15090	Vespa	2	"	Ernesto Fuertes Abaigar	18 de Julio, 4 - Irún
15091	Lube	2	"	José Orialde Egozcue	Mayor, 12 - Beasain
15092	Montesa	2	"	Eladio Laucirica Aguirregoicoa	Elgóibar
15093	Lube	2,2	"	Antonio Izaga Arrasola	Soledad, 6 - Oñate
15094	S. E. A. T.	10	Turismo	María Pilar Peña Narvalza	Palacio Ozaeta - Vergara
15095	Iresa	2,6	Motocicleta	Miguel Ibarгойen Leiba	Fueros, 9 - Irún
15096	Rieju	1,7	"	Alfonso Solano Uriarte	Garibay, 11 - San Sebastián
15097	Ossa	2	"	Juan José Iturria Santillana	María Guadalupe, 3 - Irún
15098	Ossa	2	"	Juan Antonio Tolosa Iñurrita	Plaza Verdura, 3 - Tolosa
15099	Lambretta	2	"	Daniel Vicuña Urtaza	Gueteria, 3 - San Sebastián
15100	Lambretta	2	"	María Lourdes Zulueta de la Hidalga	Miraconcha, 2 - San Sebastián
15101	Lambretta	2	"	Juan Guelbenzu Ayala	Gobierno Civil - San Sebastián
15102	Lambretta	2	"	Francisco López Goñi	Barrio Alza - San Sebastián
15103	Guzzi	1,3	"	José Prieto Aguinagalde	Barrio Beraun - Irún
15104	Guzzi	1,3	"	Agustín Zapiirain Iturralde	Barrio Martutene - San Sebastián
15105	Peugeot	2	"	Gervasio Casas Elosua	Villa Concha - Irún
15106	Peugeot	2	"	José Arellano Janice	Larramendi, 6 - Tolosa
15107	Iso	2,6	"	Manuel Hernández Bretón	Casa Pagobide, B - Eibar
15108	Vespa	2	"	Julio Jorge Ochoa Dubois	Juan José Prado, 5 - San Sebastián
15109	Lambretta	2	"	Enrique Cruzado y Antonio Mateos	Paseo Errondo, 4 - San Sebastián
15110	Lambretta	2	"	Pelayo Eizaguirre Antía	Arrona - Cestona
15111	Renault	7	Turismo	Domingo Echeveste Pérez	Viteri, 42 - Rentería
15112	Iso	2,6	Triciclocarga	Victoria Echeverría de Aldareguía	Mayor, 13 - Beasain
15113	Peugeot	2	Motocicleta	Ramón Yurrebaso Lizarralde	Villarreal de Urrechua
15114	Lambretta	2	Triciclocarga	Muebles Alfa, S. A.	Generalísimo, 77 - Zarauz
15115	Peugeot	10	Turismo	Manuel Stinus Alvarez	Segundo Ispizua, 2 - San Sebastián
15116	Peugeot	2	Motocicleta	Roberto Herrarte Galdós	Avenida de Navarra, 31 - Beasain
15117	Guzzi	1,3	"	Juan Quintana Viana	Villa Valencia - Rentería
15118	Lambretta	2	"	José Alberto Gárate Uncetabarrenechea	Ibarrecruz, 14 - Eibar
15119	Lambretta	2	"	Cristino Zulaica Basurto	Bidebarrieta, 21 - Eibar
15120	Lambretta	2	"	Félix Gómez Barquín	Dos de mayo, 17 - Eibar
15121	S. E. A. T.	10	Turismo	Alvaro Figuerido Torija	Avenida de Zumalacárregui, 16 - Tolosa
15122	Volkswagen	9	"	Justiniana Mendía Goizueta	San Francisco, 17 - Eibar
15123	Leyland	27	Camión	Transportes Rápidos Españoles, S. A.	Tomás Gros, 3 - San Sebastián
15124	Peugeot	2	Motocicleta	Bilbaína de Firmes Especiales, S. A.	Muelle de Pasajes
15125	Iruña	2	"	Secundino Fernández Andrés	Eguía, 2 - San Sebastián
15126	Ossa	2	"	Pedro Zurutuza Elorza	Gaviria - Guipúzcoa
15127	Lambretta	2	"	Juan Irizar Zaldivia	Vergara - Guipúzcoa
15128	Montesa	2	"	Bautista Sarobe Larzábal	Barrio Añorga - San Sebastián
15129	Renault	7	Turismo	Juan María Olaizola Iguñiz	Ignacio Zuloaga, 1 - Irún
15130	R. O. A.	1,4	Motocicleta	Alfonso Vignau Miró	Suquia, 1 - San Sebastián
15131	Vespa	2	"	Agustín Sánchez Echaburu	Rosario, 33 - Elgóibar
15132	Lambretta	2	"	Vicente Albistegui Iriondo	San Juan, 13 - Eibar
15133	Lambretta	2	"	José Antonio Alberdi Aramburu	Bidebarrieta, 42 - Eibar
15134	Lambretta	2	"	Jesús Berasategui Izaguirre	Jardines, 4 - Eibar
15135	Vespa	2	"	Eugenio Gozategui Gorostidi	Sacramento, 11 - Tolosa
15136	Ossa	2	"	Pedro Zurutuza Elorza	Gaviria - Guipúzcoa
15137	Lambretta	2	"	Ignacio Trocaola Besacaran	Bidebarrieta, 12 - Eibar
15138	Renault	7	Turismo	José María Pérez Vives	Ramón María Lili, 4 - San Sebastián
15139	Renault	7	"	Daniel Sánchez Labata	Usandizaga, 7 - San Sebastián
15140	Vespa	2	Motocicleta	Enrique Alfonso Herrán	Manterola, 1 - San Sebastián
15141	Lambretta	2	"	Ignacio Sagües Arcelus	Echaide, 4 - San Sebastián
15142	De Soto	22	Turismo	Luso Española de Porcelanas, S. A.	Irún - Guipúzcoa
15143	Guzzi	1,7	Motocicleta	José Luis Andechaga Figuerido	Barrio de Alza - San Sebastián
15144	Iresa	2,6	"	Angel Bueno Arizmendi	Carretera Elgueta - Eibar

AUTO REPARACION

MAESTRO DIPLOMADO ALEMAN



SERVICIO OFICIAL
VOLKSWAGEN
con Servicio Técnico y
PEDICION DE AUTOMOVILES



ESPECIALIDAD
EN
AUTO UNION
D. K. W.

ESPECIALIDAD
EN
COCHES
**MERCEDES
BENZ**

ENGRASE ALTA PRESION

JOSE WACHSCHÜTZ

PLAZA ZUBIETA, 2

SAN SEBASTIAN

TEL. TALLER Y DOMICILIO 14403

MECANICA DE PRECISION

Talleres Goizaldi

JUAN JOSE ARANGUREN TELLERIA

Reparación general de cuenta-
kilómetros, manómetros, numera-
doras, cuenta-revoluciones,
correderas, mano-reductores, lim-
pia-parabrisas, termostatos, etc.

Carquizano, 3 - Teléfono 21540

SAN SEBASTIAN

INFORMACION DEL R. A. C.

(Viene de la pág. 15.)

ticos, que, como siempre, les serán facilitadas, con el mayor gusto, en las Oficinas del Club.

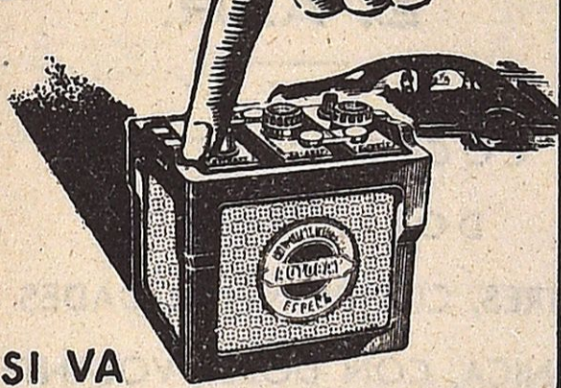
De esta manera se evitará el caso, que se da bastante a menudo, de que los funcionarios de la Aduana francesa se vean obligados a reseñar prematuramente en los Trípticos la salida definitiva—lo que viene a suponer la inutilización completa del referido documento—por tener cubiertas el volante núm. 2 todas las casillas de salida provisional, a excepción de la reservada para la referida salida definitiva.

No olvidando nuestra advertencia, muchos de nuestros señores socios se evitarán los trastornos y molestias inherentes a tal falta de previsión.
**LA DEVOLUCION DE LOS DOCUMENTOS
DE FRONTERA**

Y ahora, un ruego a los señores socios: que, al recibir de la Secretaría del Club la carta de reclamación de los documentos de frontera relativos a su coche, tengan a bien cumplimentar el contenido de la misma en el menor tiempo posible. Fórmula ésta la más adecuada para evitar las complicaciones que, tanto para ellos como para el Club, se derivan, indudablemente, del retraso en la devolución de tales documentos.

15145	Vespa	2	"	Juan Salaverria Iraola	San Andrés, 4 - Eibar
15146	Lambretta	2	"	Enrique Franco Elizaburu	V. Sarasqueta, 10 - Eibar
15147	Lube	2,2	"	Fidel Arcabide Olaeche	Leserrari, 5 - Oñate
15148	S. E. A. T.	10	Turismo	Melchor Gabilondo Villar	Bidebarrieta, 1 - Eibar
15149	Ford	9	Furgoneta	Casa Ugartechea, S. L.	San Agustín, 4 - Eibar
15150	Guzzi	1,3	Motocicleta	José Urbizu Aguirreurreta	Segura
15151	Volkswagen	9	Turismo	Eduardo Roquero Laburu	Segundo Izpizua, 2 - San Sebastián
15152	Seddán	26	Autobús	Agustín Aramburu Lizarazu	Orendain - Guipúzcoa
15153	Vespa	2	Motocicleta	Nicasio Alfredo Ibáñez García	San Francisco, 65 - Elgóibar
15154	Lambretta	2	"	Paulino P. Martínez Díaz	Dos de Mayo, 2 - Eibar
15155	Lambretta	2	"	Enrique Iraola Beldarrain	San Francisco, 65 - Elgóibar
15156	Lambretta	2	Motocicleta	José Mayora Elortegui	María Angela, 19 - Eibar
15157	Lube	2,2	"	Santiago Corcostegui Villar	Zumalacárregui, 35 - Oñate
15158	Renault	7	Turismo	José Antonio Herrero Cachan	Moraza, 4 - San Sebastián
15159	Renault	7	"	Antonio Jáuregui Olave	Las Dunas, 3 - San Sebastián
15160	Peugeot	2	Motocicleta	Sabino Guereca Cortadi	San Francisco, 50 - Elgóibar
15161	Vespa	2	"	Fernando García Muñoz	Iztueta, 7 - San Sebastián
15162	Lambretta	2	"	José Antonio Moro Echeverría	Buen Pastor, 1 - San Sebastián
15163	Lambretta	2	"	Blanca Calparsoro Elósegui	Hernani, 1 - San Sebastián
15164	Lambretta	2	"	Juan María Azpiazu Aguirre	Altos Hornos - Vergara
15165	Lube	1,7	"	Francisco Gorosábel Ormaechea	Arragueta, 4 - Eibar
15166	Renault	7	Turismo	Ruperto Larrañaga Oteiza	San Agustín, 2 - Eibar
15167	Derby	1,7	Motocicleta	Felipe Fernández Ustaro	Triunfo, 8 - San Sebastián
15168	Vespa	2	"	Luis Larrañaga Argarate	Recalde, 35 - Placencia
15169	Vespa	2	"	José Luis Ajubita Unzueta	San Francisco, 77 - Elgóibar
15170	Lambretta	2	"	Joaquín Zufiaurre Esnal	Matía, 3 - San Sebastián
15171	Lambretta	2	"	Alvaro Gilmas Mocoroa	Fueros, 3 - Tolosa
15172	Lambretta	2	"	Joaquín Múgica Artaraz	Chirio, 12 - Eibar
15173	Lambretta	2	"	Victoriano Barrutiá Aristondo	San Francisco, 50 Elgóibar
15174	Montesa	2	"	Martín Lariz Mufuruza	Caserío Alzolabe - Elgóibar
15175	Lambretta	2	"	Ignacio Anitua Ocaranza	Dos de Mayo, 5 - Eibar
15176	Lube	1,7	"	Julián Lizarralde Unzueta	C/ta. Telleitxa - Anzuola
15177	Renault	7	Turismo	Luis Escayola Font	San Luis, 63 - Barcelona
15178	Mercedes	12	"	Luis Villacieros Benito	Falda de Ulía - San Sebastián
15179	Austin	28	Camión	Papelera de Arzabalza	Barrio Arzabalza - Tolosa
15180	Iso	2,6	Motocicleta	José Garagarza Oasolo	San Bartolomé, 22 - Elgóibar
15181	Ossa	2	"	José Manuel Lasa Ormazábal	Fca. de Limas - Idiazábal
15182	Lambretta	2	"	Francisco Ascasibar Laucirica	Isasi, 10 - Eibar
15183	Lambretta	2	"	Felipe Elcoro Tellería	Isasi s/n - Eibar
15184	Lambretta	2	"	Esteban Onaindía Sarasua	Arragueta, 9 - Eibar
15185	Lambretta	2	"	Eloy Aguirregomezorta Unamuno	Fagüey, 2 - Eibar
15186	Iso	2,6	"	José María Gutiérrez Ramón	Viteri, 14 - Rentería
15187	Montesa	2	"	José Aramberri Loyola	Aitz-Biskar - Elgóibar
15188	Ford	11	Turismo	María Machimbarrena Gogorza	Avenida de España, 28 - San Sebastián
15189	Avello	2	Motocicleta	Bonifacio Echeverría Mendiluce	Astigarraga - San Sebastián
15190	Guzzi	1,3	"	Juan Alemany Guinda	Miracruz, 9 - San Sebastián
15191	Lambretta	2	"	Teodoro Aramberri Muguerza	Bidebarrieta, 10 - Eibar
15192	Guzzi	1,3	"	José Arrieta Aragonés	Eguzquiza, 5 - Irún
15193	Avello	2	"	Juventino del Pozo Garmendia	San Francisco, 26 - San Sebastián
15194	Vespa	2	"	Casto Salaverria Suinaga	Bidebarrieta, 37 - Eibar
15195	Lube	1,7	"	Juan María Garay Arregui	Plaza Ramón María Lili, 2 - Oñate
15196	Ford	18	Turismo	Gabriel Ochoa de Zabalegui	Paseo de Colón, 2 - San Sebastián

Su coche funcionará perfectamente!...



SI VA EQUIPADO con ACUMULADORES

AUTOBAT

DISTRIBUIDOR PARA GUIPUZCOA

Fernando BARDANE

TODO LO ELECTRICO PARA EL AUTOMOVIL

Calle Zabaleta, n.º 40

Teléfono 12339 **SAN SEBASTIAN**

TALLERES MECANICOS

ELÓSEGUI

Reparación de automóviles
en gasolina y Diesel
y motores industriales

TALLERES Y OFICINAS:

Birmingham, 12 bajo - Teléf. 10293

SAN SEBASTIAN

Talleres Auto-eléctricos

GABRIEL COCA

Especialista desde 1912

Reparaciones perfectas de magnetos,
dínamos, distribuidores, arranques,
cambios eléctricos, termostatos,
reguladores e instalaciones Diesel.

CONSTRUCCION DE PIEZAS
EN BAQUELITA Y EBONITA

Usandizaga, 12 Teléfono 14084

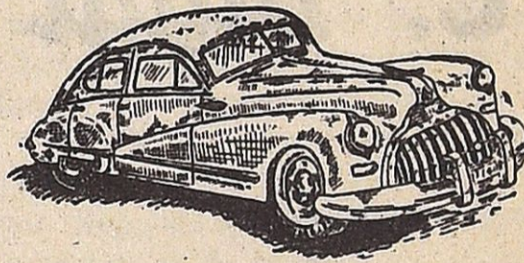
SAN SEBASTIAN

Reparaciones electro-mecánicas

Engrase a presión

Estancias Lavados

Automóviles para viajes



Garage Otero

Fuenterrabía, 31

Teléf. 14290

SAN SEBASTIAN

AUTO ELECTRICIDAD

Talleres MARINO LARREA

Arranque y alumbrado del automóvil

ESPECIALIDAD EN DIESEL

P.º Colón, 35-37 Teléfono 18568
SAN SEBASTIAN

ACADEMIA AUTOMOVILISTA

E. A. R.

COCHES - ESCUELA
DOBLE MANDO
TRES, CUATRO VELOCIDADES
UNICA, CON DOBLE VOLANTE
(patentado)
FUNCIONAMIENTO DEL MOTOR
Y SUS AVERIAS

San Marcial, 4 Teléfono 17317
SAN SEBASTIAN

Carrocerías

E. Biggi



San Francisco, 51
Teléfono 16-1-10
SAN SEBASTIAN

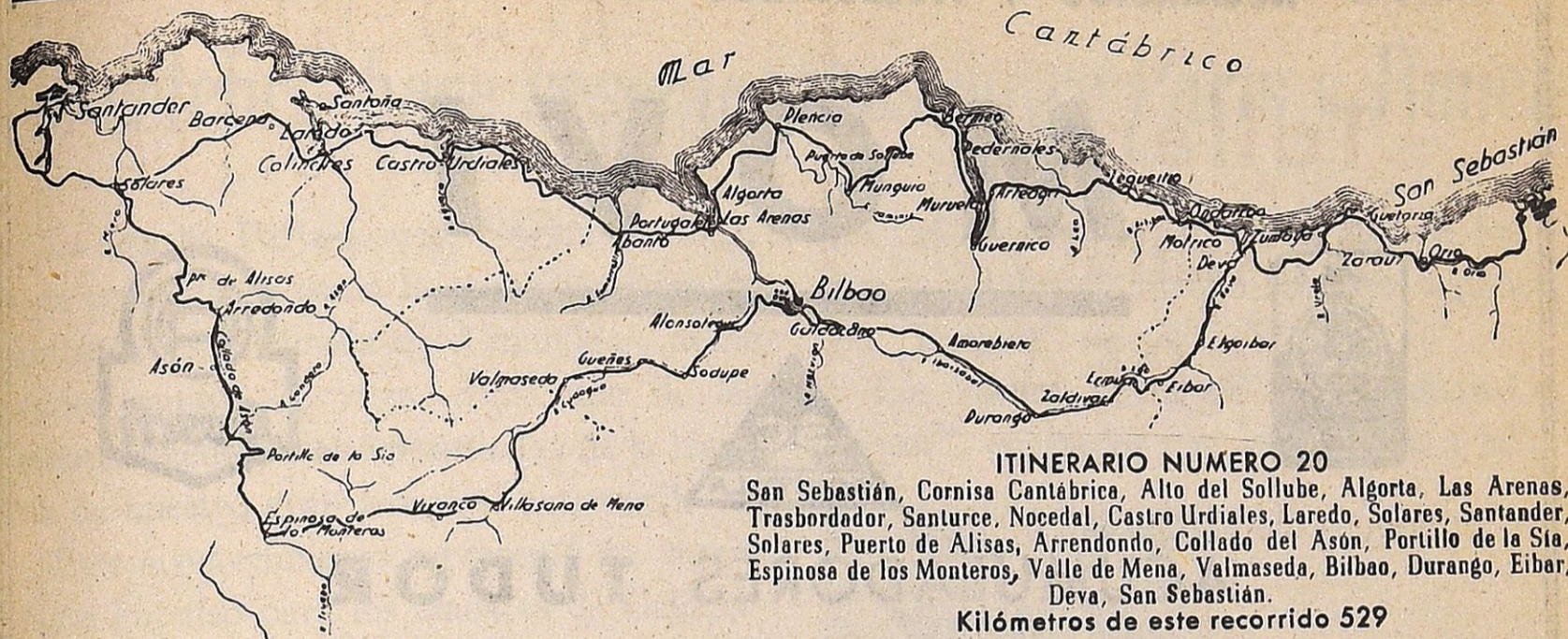
Manufacturas

OLARAN

PIEL NATURAL Y ARTIFICIAL
PARA
CARROCERIAS Y MUEBLES

Beasain

EXCURSIONES DESDE SAN SEBASTIAN



ITINERARIO NUMERO 20

San Sebastián, Cornisa Cantábrica, Alto del Sollube, Algorta, Las Arenas, Trasmorales, Santurce, Nocedal, Castro Urdiales, Laredo, Solares, Santander, Solares, Puerto de Alisas, Arredondo, Collado del Asón, Portillo de la Sta, Espinosa de los Monteros, Valle de Mena, Valmaseda, Bilbao, Durango, Eibar, Deva, San Sebastián.

Kilómetros de este recorrido 529

Entre las muchas excursiones grandes, que desde San Sebastián pueden hacerse cómodamente, damos, a título informativo, dos: una, está anotada; y otra, la del Pirineo aragonés, que exponemos en el siguiente Itinerario.

Desde San Sebastián váyase por esa cornisa maravillosa del Cantábrico a Zumaya, Deva, Motrico, Ondárroa, Lequeitio, Guernica, Pedernales, Chacharramendi, Mundaca, Bermeo, Cabo Machichaco, Alto del Sollube, Munguía, Plencia, Guecho, las Arenas, por marinas y paisajes soberanos.

Se pasará la ría de Bilbao por el trasbordador, y por Santurce se irá a Nocedal, donde se empalmará con la carretera de Bilbao a Santander.

Por esos pintorescos lugares de Somorrostro, Ontón, Mioño y marinas, a cual más de maravilla, se arribará a Castro Urdiales, con su antiguo Castillo que perteneció a los Templarios y hoy es faro, su buen puerto, buenas fondas y se seguirá a ese paso bellissimo de Islares y Pontarrón, con preciosa playa limitada por un fondo de altas montañas; y, tras fuerte subida y bajada, se atravesará el valle de Liendo. De nuevo se ascenderá para dar vista a Laredo, con su enorme playa, marinas y paisajes ideales, y hacia el mar en el fondo el Peñón de Santoña, Punta del Caballo, en la más grandiosa situación. El panorama de bajada a Laredo es sencillamente para hacer un alto en la marcha.

Pasado Laredo, donde hay buenos hoteles, fondas, casino de Playa, etc., se atravesará Colindres, y poco más adelante el puente sobre el río Asón, ya convertido en ría, cercano a la estación de Treto del ferrocarril Bilbao-Santander, que en gran parte del camino es compañero de la ruta que se lleva.

Por paisajes bellísimos se va a Bárcena de Cicero, a Gama, dejando a la derecha las carreteras que conducen a Santoña, y tras Beranga, se suceden por muy pintorescos paisajes, Praves, La Hoz de Anero, Jesús del Monte, etc., para descender, teniendo a la izquierda cadenas de montañas, que

producen el mayor efecto y entre las que destacan Peñas Rocías, Malliz, el Senderón, Cuesta de las Varas, Peña de Acebo, que se alzan sobre las típicas praderas de la Tierruca, desde la carretera de Bilbao a Santander. Se descenderá, entre paisajes salpicados de casonas y portaladas montañas, a Solares. Aunque ya hemos visto, kilómetros atrás, parte de Santander, su Hotel Real, el Real Palacio de la Magdalena, etc., ya se verá incluso la entrada de la bahía de la Tierruca. Pasado el balneario de Solares, se marchará a los pies de Peña Cabarga, al Astillero, Muriedas, Santander, Sardinero y Cabo Mayor, por ese Paseo incomparable de la Reina Victoria sobre la bahía santanderina.

La vuelta a San Sebastián puede hacerse por otros caminos, para que haya variedad en la excursión. Saliendo de la capital de la Montaña, por la misma ruta, se llegará a Solares, donde se tomará por La Cavada para subir el pintoresco puerto de Alisas, de colosales panoramas, descender a Arredondo y subir de nuevo por el Collado y Nacimiento del río Asón, en busca del Portillo de la Sia, con 1.200 metros, de vistas soberanas. Entrando en tierras de Burgos, bajar Espinosa de los Monteros y, por el pintoresco Valle de Mena, se pasará por Bercedo, cruce de la carretera de Colindres a Burgos, por el puerto de Los Tornos, Leciana de Mena, Vivanco, muy cerca Cadagua con templo románico admirable, Villasana de Mena. Venamayor, llegando a Valmaseda, cuyo antiguo y precioso puente es de admirar.

Desde Valmaseda, por Gueñes, Sodupe, etc., se entrará a Bilbao, pudiendo hacerse el regreso a San Sebastián por Amorebieta, Durango, Eibar, Deva, Zumaya y Zarauz, que, no obstante ser ruta muy conocida siempre es grato ese valle hermosísimo de Durango, limitado por las Peñas Mañaria, Urquiola, Amboto. Otra vez la cornisa, que nunca cansa, desde Deva a Zarauz.

He aquí una larga excursión, perfectamente realizable en dos días y que siempre gusta, sobre todo en verano.

RECAMBIOS Y ACCESORIOS AUTO - ELECTRICOS

MOVI



ACUMULADORES TUDOR
INTERMITENTES AUTOINDEX

Plaza Centenario, 2 - SAN SEBASTIAN - Teléfono 12-2-79

CAJAS PARA EMPOTRAR EN
LA PARED, DE SOBREMESA,
COMERCIALES Y BANCARIAS
PUERTAS MURALES



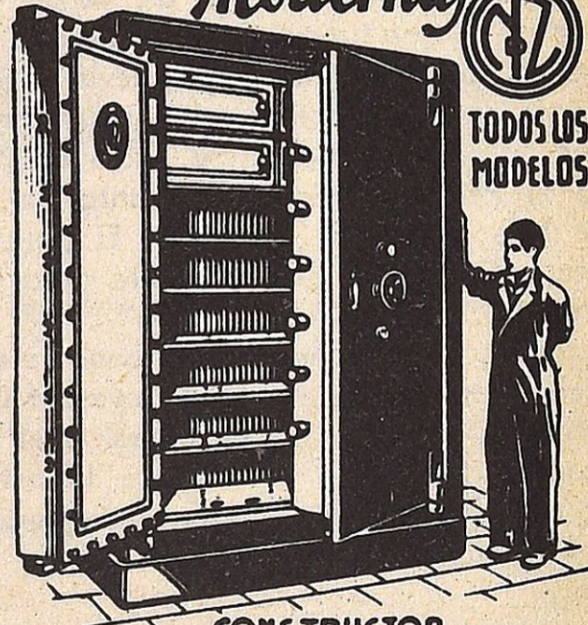
Representante para Guipúzcoa

Valentín de Vega

Idiáquez, 12 — Teléfono 14.048

SAN SEBASTIAN

*Cajas de Caudales
Modernas*



TODOS LOS
MODELOS

CONSTRUCTOR

N. DE ZUBIGARAY
INGENIERO INDUSTRIAL

Se celebró hace sesenta años entre París y Rouen

La prueba París-Rouen, corrida en 1894, está considerada como la primera carrera de automóviles celebrada en el mundo; y desde varios puntos de vista, como uno de los acontecimientos más importantes de la historia de nuestro gran amigo el automóvil.

Este acontecimiento representó un importante impulso para los trabajos de Daimler-Benz en Alemania, así como para los que se efectuaban sobre licencia Daimler en Francia, que eran las marcas Peugeot y Panhard Levassor.

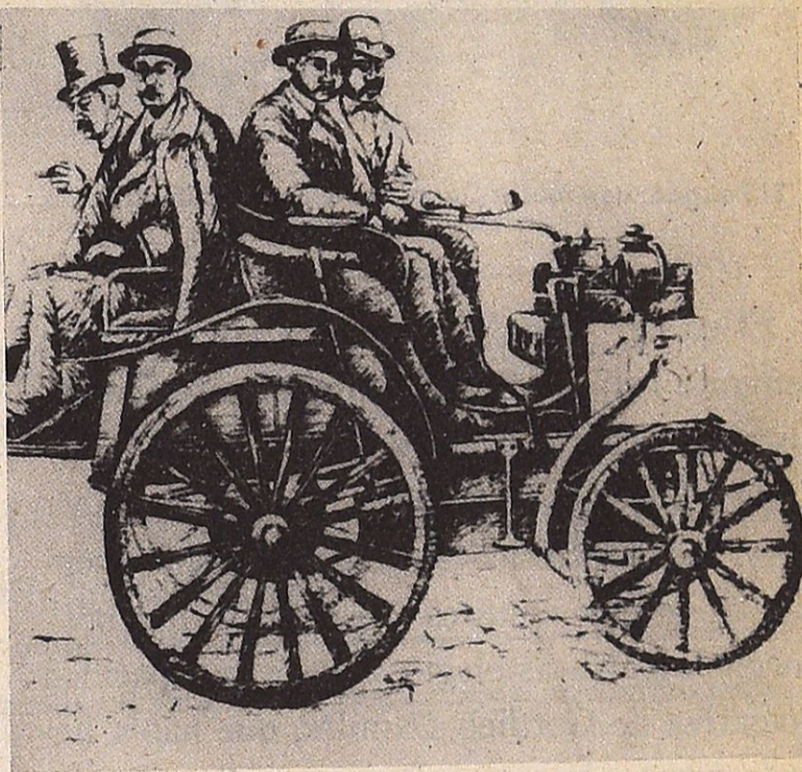
Hacia fines de 1893, el periódico parisiense "Le Petit Journal" organizó una competición para vehículos accionados por los motores y máquinas más fuertes de aquel tiempo. De los 102 vehículos que se presentaron para participar en la prueba, solamente fueron 21 los aceptados, después de practicadas las pruebas eliminatorias. La competición se basaba en los siguientes factores: velocidad, seguridad, confort y economía.

La salida se dió en París el 22 de julio de 1894 a las 8 de la mañana.

El primer coche que llegó a Rouen—a las 6 menos 20 de la tarde—fué un "De Dion Bouton" a vapor, de 20 caballos, que cubrió

los 126 kilómetros que le separaban de París con 5 minutos de ventaja sobre su seguidor, un "Peugeot" de 3,5 C. V.

Los coches "Peugeot" y "Panhard-Levassor", equipados con motores de 2 cilin-



El Panhard-Levassor, llegado en el mismo tiempo que el Peugeot y clasificado 4.º

dros en "V" y construídos sobre licencia "Daimler", obtuvieron el tercer premio "ex aequo". Era la primera vez que "Daimler" y "Benz", entonces todavía competidores, se encontraban en el camino del perfeccionamiento del automóvil.

SERVICIO ELECTRICO DEL AUTOMOVIL

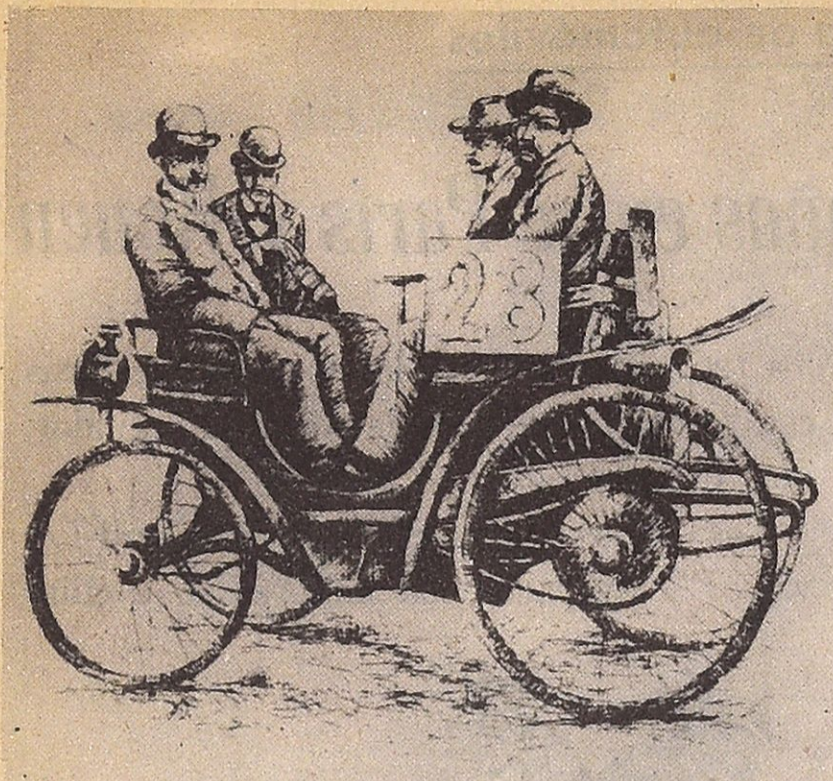
Fernando BARDANE y Jesús LOZA

Instalaciones eléctricas para coches y camiones - Transformaciones en camiones Diesel - Reparaciones de dinamos, arranques, magnetos, volantes magnéticos y acumuladores

Edificio Garage Massé (Entrada frente al Convento Oblatas)

TELEFONO 15245

SAN SEBASTIAN



El Peugeot con motor Daimler, tercero en la primera carrera de autos.

El coche "Benz", conducido por el representante francés de esta marca, Emile Roger, obtuvo el cuarto premio.

Los vencedores debían dar luego a conocer las características y rendimiento excepcional de sus motores. "Le Petit Journal" encontró palabras elogiosas para la capacidad inventiva de Gottlieb Daimler, que había llegado personalmente a Rouen, pudiendo asistir de esta forma al gran triunfo de su obra.

Para Gottlieb Daimler, tal victoria representó un estrechamiento de las relaciones amistosas y comerciales que ya tenía él en aquella época con la naciente industria francesa del automóvil.

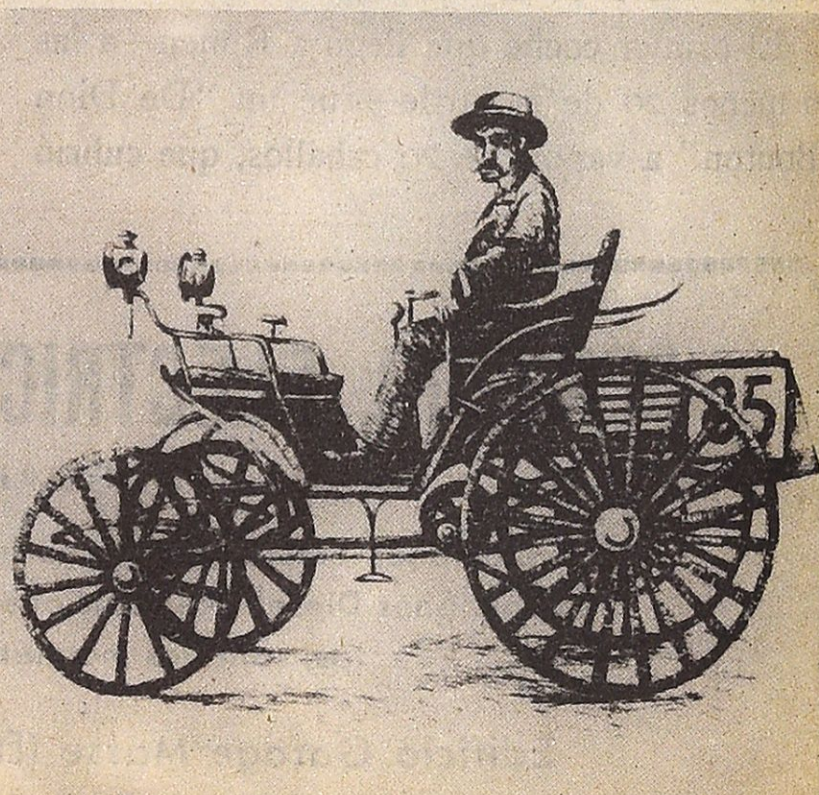
El resultado de aquella competición fué la primera e importante prueba de la exactitud y eficacia práctica de los principios de construcción del motor rápido "Daimler" a gasolina. El motor vertical de un cilindro—objeto de las patentes "DRP 28022 y 28243", de fechas 16 y 22 de diciembre de 1883, y una vez efectuadas en él las transformaciones necesarias para su montaje en un coche, según la patente "DRP 34926", de 1885—fué el predecesor del motor "Daimler" dos cilindros en "V" construído en 1889 y que equipó al coche victorioso en la competición que nos ocupa.

El antiguo motor de un cilindro, las piezas de cuyo engranaje aparecían por primera vez, representaba—con la serie de soluciones prácticas y eficaces a los primeros problemas de la mecánica automovilística—un incuestionable prototipo en la construcción de motores para vehículos.

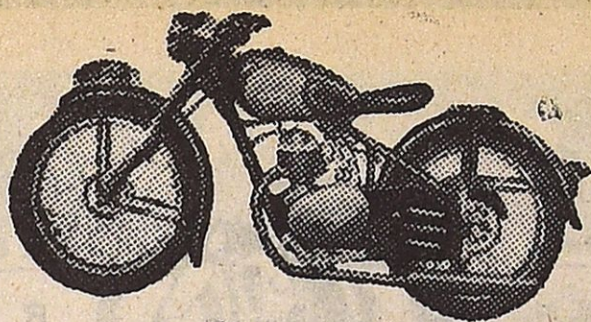
Gracias a la transformación del motor de un cilindro en motor de dos en "V", Daimler había obtenido un aumento en la potencia y una importante disminución en el peso específico.

Los conocimientos derivados de esta competición, y los éxitos del vehículo con su motor a combustión, produjeron inmediatamente una intensificación de la actividad técnica y comercial de la industria del automóvil, que entonces daba sus primeros pasos sobre terreno firme. Para Daimler y su obra, este acontecimiento no significaba solamente la demostración de una técnica única, sino también la revelación triunfal de un principio de construcción, que, por su tendencia a obtener en un espacio restringido una potencia concordante con las condiciones de marcha del vehículo, se mantiene todavía hoy, al cabo de sesenta años...

JAVIER MARIA BORDA



Emile Roger, con el coche Benz que se clasificó en quinto lugar.



Establecimientos VELO-MOTO

Nueva, 1 - SAN SEBASTIAN - Teléfono 18163

BICICLETAS BH y SUPER BH

- VELO-MOTOS STARK -

MOTOCICLETAS MONTESA 125 c. c.

MOTOCICLETAS IRESA 200 c. c.

MOTOCICLETAS SANGLAS 350, 500 c. c.

MOTOFURGONETAS MT 175 c. c.

ACCESORIOS — RECAMBIOS — NEUMATICOS

Toda clase de accesorios para motocicleta

Carrocerías

Guipuzcoanas

Barrio de Eguía, Casa Grupo Echandi

Teléfono 13650

●
SAN SEBASTIAN

MOTOS

ACCESORIOS EN GENERAL

ESPECIALIDAD EN

MAQUINAS RAPIDAS



SCOOTER

RECONSTRUCCIONES

REPARACIONES

REPUESTOS

CAMPEONA Y SUBCAMPEONA DE ESPAÑA 1954

125 c. c.

TURISMO
Y SUPERSPORT

MOTOCICLETAS

MV

4 VELOCIDADES

150 c. c.

TURISMO
Y SUPERSPORT

Suspensión delantera y trasera telehidráulica

AL CONTADO Y A PLAZOS

== **VESPA** ==

Revisiones completas en 48 horas

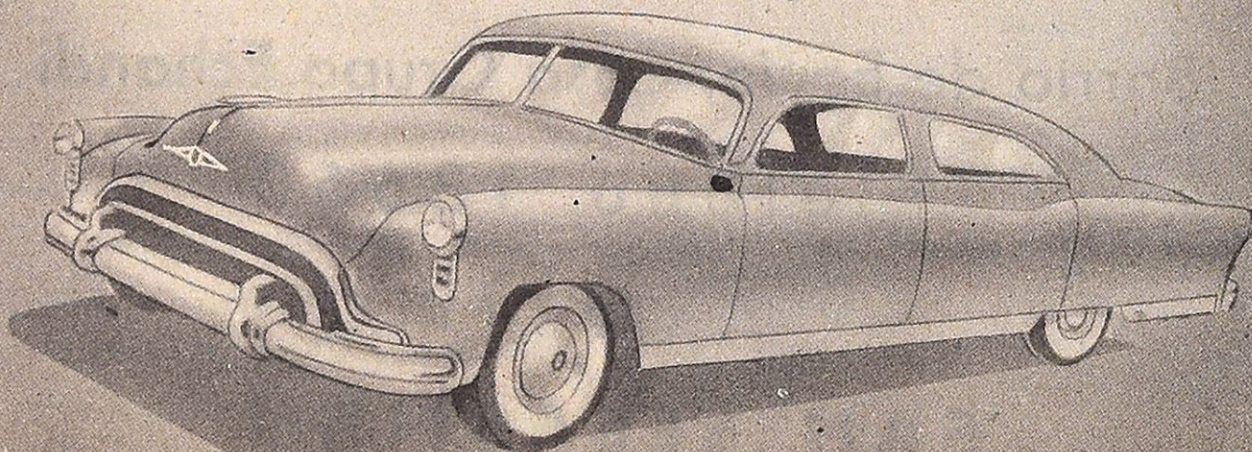
CHRISTIAN BOSQUE

RAMON Y CAJAL, 2 - TELEFONO 13973 - SAN SEBASTIAN

Recambios
Etwa

FEMSA

MADRID
SERVICIO OFICIAL



PEDRO EGAÑA, 6

SAN SEBASTIAN

MENESTRA

La British Motors Corporation ha lanzado al mercado un motor Diesel 4 cilindros de 2,2 litros, que equiparán en lo sucesivo los taxis "Austin" y ciertos vehículos comerciales.

Este motor estará en breve disponible para convertir en aceite pesado los vehículos Austin existentes.

Parece que en lo futuro el Alfa-Romeo de carreras de la fórmula "1" será un 750 cc. con compresor y 12 cilindros.

Bentley acrecienta su serie continental con una "berlina sport" y un "cabriolet", ejecutados por Park Ward.

La cilindrada del motor ha sido elevada a 4.875 cc. y una transmisión automática "Hydra-Matic" equipará por primera vez este modelo.

Singer anuncia la próxima presentación de su nuevo modelo "Hunter", que no diferirá prácticamente del modelo "SM 1.500" sino en la adopción de una nueva coraza de radiador y en la introducción de elementos plásticos en la carrocería.

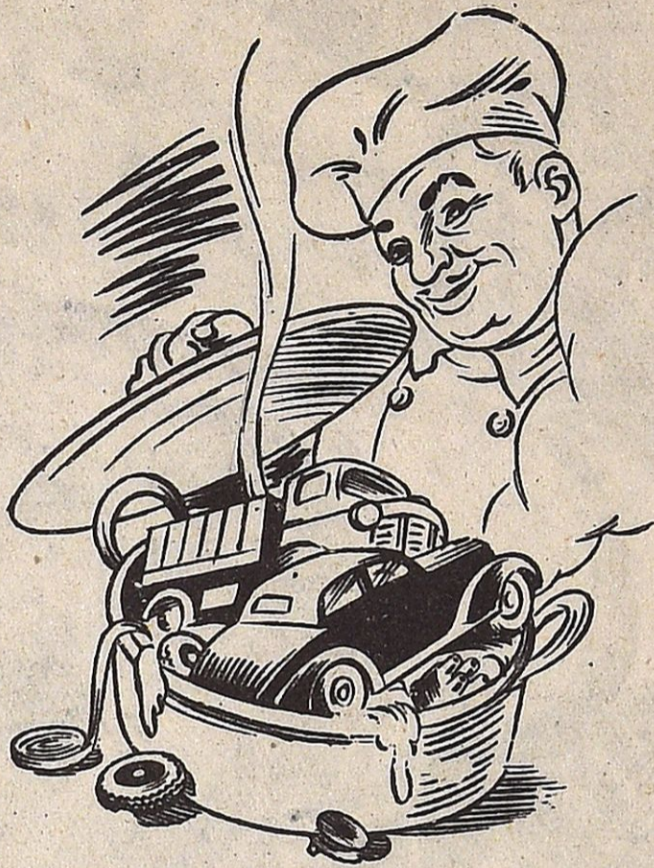
Porsche inicia la fabricación de un nuevo modelo denominado "540", destinado exclusivamente a los Estados Unidos.

Se trata de un "roadster" dos plazas, de elegante diseño y equipando el clásico chasis "356". El motor es, a escoger, el 1.500 normal o el 1.500 Super.

Las terceras y cuartas velocidades de este nuevo modelo han sido desmultiplicadas para influir más en la aceleración que en su velocidad neta.

El "540" resulta más ligero que el "356" y su altura, desde el suelo, es de 1,16 metros y 1,22 con capota.

Durante los seis primeros meses de 1954,



el motor "V 8" equipó el 48 por ciento de toda la producción americana; calcúlase que el próximo año alcanzará al 70 por ciento.

Un buen dicho... retrospectivo: Cuando Firestone lanzó, en 1910, la llanta desmontable, un crítico emitió la opinión de que "la mujer, desde ese momento, podría cambiar de neumático tan fácilmente como de ideas".

Un carrocerero de Rabensburgo (Wurtemberg), Hermann Spolm, equipa los chasis "Volkswagen" de impresionantes carrocerías "roadster" o "coupé" en materia

plástica. Los costados son a cuadros escoceses del mismo material.

Los transportes por carretera en Alemania transportaron en 1953, 1.350 millones de viajeros, contra 1.190 en 1952.

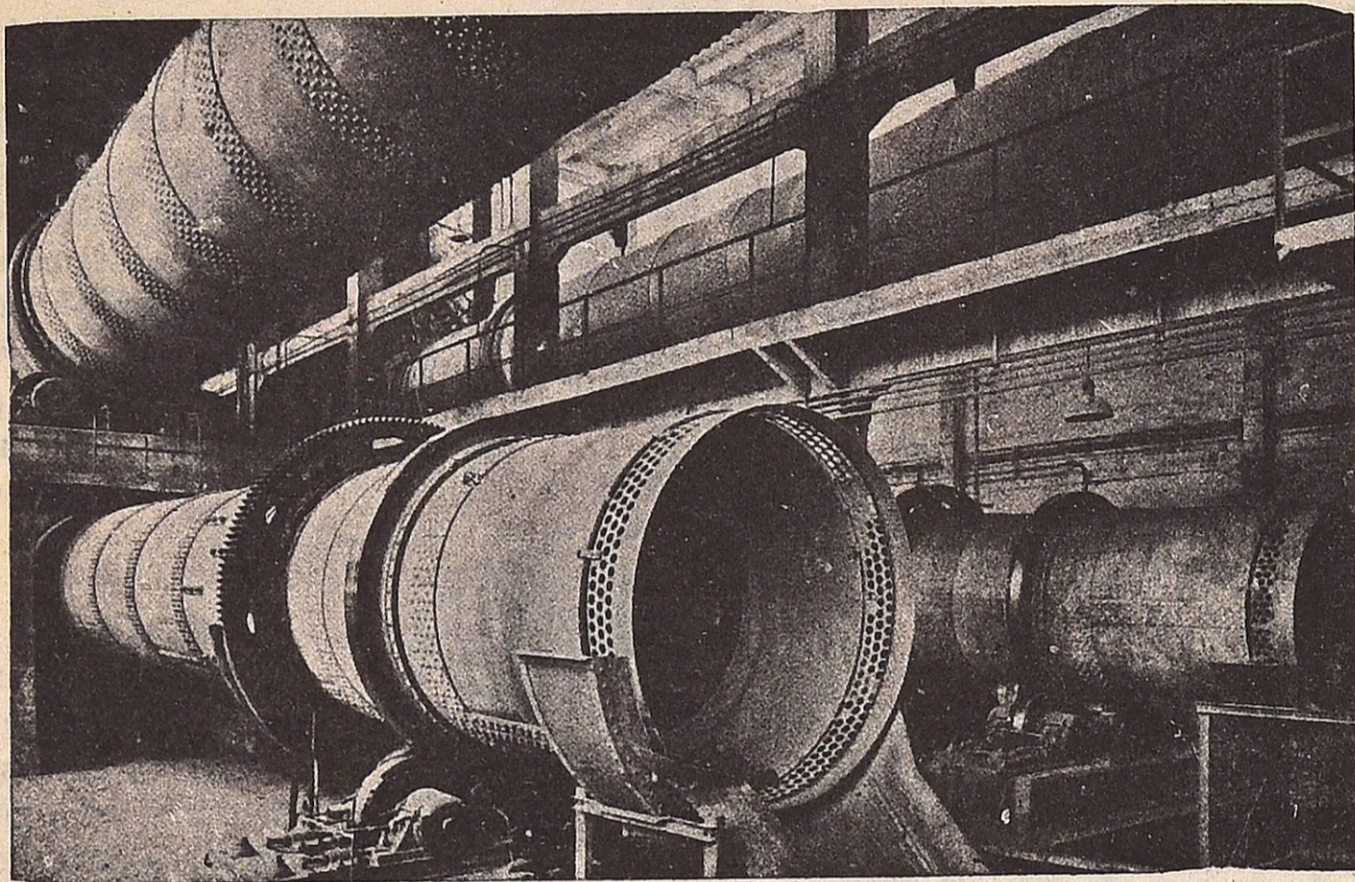
La distribución de esta cifra entre los diversos organismos fué la siguiente:

Empresas comunales, 690.000.000; empresas privadas, 290.000.000; servicios del Estado, 240.000.000; servicios de carretera y caminos de hierro, 130.000.000.

A partir del 1 de septiembre pasado, los impuestos sobre automóviles fueron considerablemente reducidos en los Países Bajos. La disminución fué de 100 florines por año para un coche de turismo medio. Está igualmente prevista una reducción para las motocicletas.

Según una estadística reciente, 25.309 automóviles fueron registrados en la Unión Sudafricana durante los seis primeros meses del año en curso.

De ellos, 16.420 turismos; 152 autocares; 4.937 coches utilitarios; 1.206 motocicletas y 2.594 tractores.



Cementos Rezola, S. A.

Churruca, 7

San Sebastián



La familia
GURYS

Especialidad:

Crema cutanea

GVRYS

Unicos fabricantes:

Lizariturry y Rezola S. A
San Sebastian

Transportes «LA GUIPUZCOANA»

SAN SEBASTIAN: Calle Usandizaga, 20 - Teléfono 18.592

BARCELONA: Consejo de Ciento, 494 - Teléfono 258.949

VALENCIA: Salvador Pascual Blanch - Gran Vía Ramón y Cajal, 46 - Teléf. 50488

AGENCIAS:

IGUALADA: «La Vasco Catalana» - Rambla San Isidro, 9 - Teléfono 151

SABADELL: «La Activa» - Corominas, 97 - Teléfono 3690

TARRASA: Enrique Fité - Calvo Sotelo, 123 - Teléfono 2.453

ZARAUZ: Primo Rivera, 34 - Teléfono 43

SERVICIOS COMBINADOS: Albacete - Alicante - Castellón - Murcia - Alcoy - Elda - Elche - Orihuela

AJUSTE Y REPARACION DE TODA
CLASE DE MOTORES DE EXPLOSION

PABLO ZUBIAURRE MARTIARENA

Tercio Montejurra, 4

Teléfono 17-8-71

SAN SEBASTIAN

ENCUADERNACIONES

Imprenta **Garín** Librería

ANTONIO LOPEZ GARIN

Buen Pastor, 20

Teléfono 17932

SAN SEBASTIAN

Carrocerías
DIAZ

Paseo Duque de Mandas, letra J

Teléfono 13-3-87

SAN SEBASTIAN

GARAGE

Vicente Castroviejo

CUSTODIA DE COCHES
ENGRASE ALTA PRESION
TALLERES MECANICOS
REPARACIONES

Víctor Pradera, 67

Teléfono 14238

SAN SEBASTIAN

GARAGE

Francisco Sorasu

REPARACION DE AUTOMOVILES
ALQUILER DE MOTOCICLETAS

Ronda, 7

Teléf. 12272

SAN SEBASTIAN

Auto-Recambios

BRIG

Avenida del Generalísimo, 2

SAN SEBASTIAN

Agencia RENAULT para Guipúzcoa

PAGINA HUMORISTICA

TODOS, DE CAZA

El automovilista.—¿Qué tal se ha dado la cosa esta tarde?

El cazador.—No muy bien: sólo una liebre. Y... ¿usted?

El automovilista.—¡Oh, yo! Una liebre, varios pollos y tres gansos.

¡POBRES VIAJEROS!

Aquel conductor de autobús llevaba a la gente con el alma en vilo. ¡Qué velocidad! ¡Qué manera de tomar las curvas!

Un viajero le gritó:

—¡Lo que usted debería hacer es dejar el volante e ingresar en un manicomio!

A lo que el conductor contestó, volviendo confiadamente el rostro hacia el interior del vehículo:

—¡Gracias! Allí volveré, seguramente, porque hace ya dos años que me están buscando...

POR MAS SEÑAS...

Un conferenciante, llevado por el vuelo de su elocuencia colorista, dice:

—Marchaba siempre directo y veloz hacia su destino; no se detenía a mirar ni a la derecha ni a la izquierda; ningún amigo, ningún enemigo logró detenerle ni hacer que se apartase o cediera el paso; quienes

se atrevieron a cruzarse en su camino corrieron gravísimos riesgos... ¿Quién era este hombre?

Una voz del público le interrumpe:

—¡Un conductor de camión!

DEFINICION DEL OPTIMISTA

Un agudo observador de nuestros días ha hecho la siguiente definición del optimista:

“Un optimista es un señor que mientras espera a su mujer a la puerta de su casa pone en marcha el motor del coche.”

A VER SI NOS ENTENDEMOS...

—Hoy me he hecho un autorretrato.

—Pero... ¿es que sabe usted pintar?

—¡No, hombre! Es que el fotógrafo me ha retratado dentro del auto.

CADA UNO, A LO SUYO

A un viajante de una casa de automóviles que ponderaba las excelencias de un coche, se le pedían las siguientes aclaraciones:

El padre.—¿Cuántos litros de gasolina consume cada 100 kilómetros?

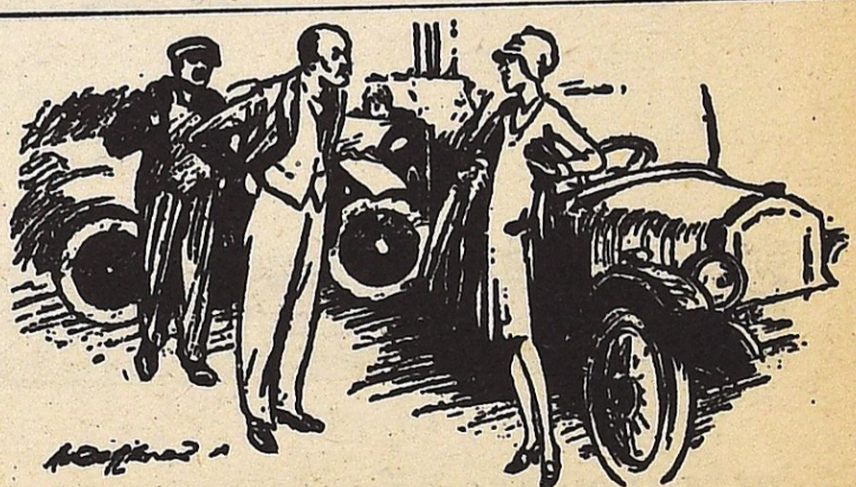
La madre.—¿De qué color es la carrocería?

El hijo.—¿Cuántos kilómetros puede hacer por hora?

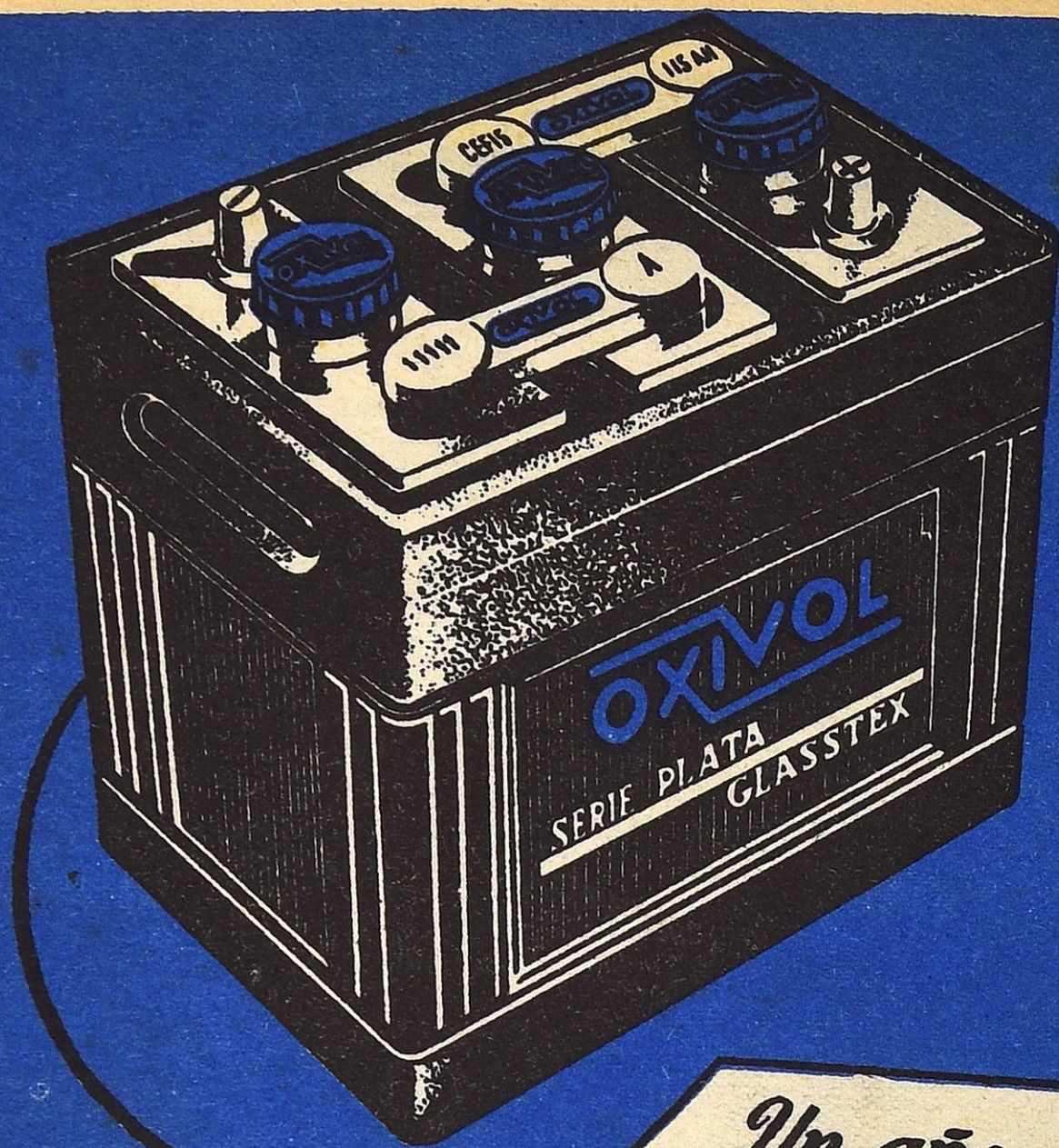
Un vecino.—¿Cuántas plazas tiene?



—¿Cuál fué la causa del accidente?
—Dos automovilistas detrás del mismo peatón.



La señora (que está aprendiendo a conducir).—¿No ha venido el muchacho que me estuvo dando lecciones ayer?
El dueño del garage.—No, señora. Al terminar la lección juró que abandonaba el oficio.



*Un año de
Garantía*

acumuladores

OXIVOL

SERIE PLATA-GLASSTEX

POTENCIA - SEGURIDAD - DURACION

SERIE ESPECIAL GLASSTEX - UN AÑO DE GARANTIA

DELEGACIONES DE VENTA: SAN SEBASTIAN - BARCELONA - MADRID - SEVILLA - VALENCIA
LA COURNA - MURCIA - LAS PALMAS DE GRAN CANARIA - SANTA
CRUZ DE TENERIFE - ZARAGOZA - ALBACETE.

SUB-DELEGACIONES DE VENTA: BILBAO - LEON - VALLADOLID - SALAMANCA - PAMPLONA
FERNANDO POO - PALMA DE MALLORCA - OVIEDO.

FABRICAS: VILAFRANCA DE ORIA (Guipúzcoa)

OFICINAS GENERALES: Aguirre Miramón, 8 — SAN SEBASTIAN